



GO1TPE-CI024

GO TAIWAN

TAIWAN COUNTDOWN อาลีซาน

5 วัน 4 คืน

ฟรี
ประกัน
สุขภาพ
และอุบัติเหตุ
3 ล้านบาท
คุ้มครองสูงสุด
* เงื่อนไขไม่ครอบคลุมกิจกรรมที่มีความคุ้มครองเป็นตามกรมธรรม์ประกันภัย

ไทยวิวัฒน์
GTP Plus
(Gold Plan)



POP MART ร้านใหญ่ที่สุดในไต้หวัน

เมนูพิเศษ!! ซาซุบุฟเฟต์,
Seafood สไตล์ไต้หวัน

- นั่งรถไฟบนอุทยานแห่งชาติอาลีซาน
1 ใน 3 เส้นทางรถไฟที่สวยงามที่สุดในโลก
- นับถอยหลัง COUNTDOWN ดูพลุศึกไทเป 101
- เดินเล่นเซ็คอิน หมู่บ้านโบราณจิวเฟิ่น

COUNTDOWN ดูพลุศึกไทเป 101
29 ธ.ค. 67-02 ม.ค. 68



37,900



ไต้หวัน อาลีซาน COUNTDOWN 2025

5 วัน 4 คืน โดยสายการบิน CHINA AIRLINES (CI)

	โปรแกรมการเดินทาง	เช้า	เที่ยง	ค่ำ	โรงแรมที่พัก
1	07.00 น. กรุงเทพฯ (สนามบินสุวรรณภูมิ) (CI834 : 10.55 – 15.25) - ไต้หวัน (สนามบินเถาหยวน) - เจียอี้	X	✈	🕒	REN YI LAKE HOTEL CHIAYI หรือเทียบเท่า
2	เจียอี้ - อุทยานแห่งชาติอาลีซาน (นั่งรถไฟ 1 เที่ยว) - ร้านชา - ไถจง - ไถจงไนท์มาร์เก็ต	🕒	🕒	🕒	STAY HOTEL ZHONG QING หรือเทียบเท่า
3	ไถจง - นานโกว - วัดเหวินหวู่ - ล่องเรือทะเลสาบสุริยัน จันทร์ - วัดพระถังซัมจั๋ง - ไทเป - ร้านพายสับปะรด - COUNTDOWN ดูปลุ ตึกไทเป 101	🕒	🕒	อิสระ	FULLON HOTEL TAIPEI EAST หรือเทียบเท่า
4	ปล่อยคอม ส่งท้ายปีเก่าต้อนรับปีใหม่ - ถนนโบราณจิวเฟิ่น - ร้านสร้อยสุขภาพ - วัดหลงซาน - ซีหมินติง	🕒	🕒	อิสระ	FULLON HOTEL TAIPEI EAST หรือเทียบเท่า
5	ร้านเครื่องสำอางค์ - ไต้หวัน (สนามบินเถาหยวน) - (CI835: 13.50 – 16.45) กรุงเทพฯ (สนามบินสุวรรณภูมิ)	🕒	✈		

*******การจัดที่นั่งบนเครื่องบิน จะเป็นไปตามที่สายการบินเป็นผู้กำหนด ซึ่งทางบริษัทฯ ไม่สามารถเข้าไปจัดการได้**

แต่อย่างใด*****

ห้องพักโรงแรมในไต้หวันอาจแตกต่างกัน จึงทำให้ห้องพักแบบห้องเดี่ยว (Single) , ห้องพักร่วม (Twin / Double) และห้องพักแบบ 3 ท่าน (Triple) อาจจะไม่ได้อยู่ในชั้นเดียวกัน หรือ อยู่ติดกัน



BKK	✈	TPE	TPE	✈	BKK
เที่ยวบินที่	เวลาออก	เวลาถึง	เที่ยวบินที่	เวลาออก	เวลาถึง
CI834	10.55	15.25	CI835	13.50	16.45

วันแรก

กรุงเทพฯ (สนามบินสุวรรณภูมิ) - ไต้หวัน (สนามบินเถาหยวน) – เจียอี้

07.00 น.

คณะพร้อมกัน ณ **สนามบินสุวรรณภูมิ Suvarnabhumi Airport** ขาออก ชั้น 4 ประตู 10 โดยมีเจ้าหน้าที่อำนวยความสะดวกแก่ทุกท่าน

[สำคัญมาก!!] ไม่อนุญาตให้นำอาหารสด จำพวก เนื้อสัตว์ หรือเนื้อสัตว์แปรรูปเข้าเมืองไต้หวัน หากฝ่าฝืนมีโทษจับปรับได้

10.55 น.

ออกเดินทางสู่ **ไต้หวัน Taiwan** โดยสายการบิน **CHINA AIRLINES** เที่ยวบินที่ **CI834** (มีบริการอาหารและเครื่องดื่มบนเครื่องไป-กลับ)

15.25 น.

เดินทางถึง **สนามบินเถาหยวน ไต้หวัน Taoyuan International Airport** หลังนำท่านผ่านพิธีการตรวจคนเข้าเมืองเรียบร้อยแล้ว

ค่ำ

รับประทานอาหารค่ำ ณ ภัตตาคาร (มื้อที่ 1)

นำท่านเดินทางสู่ **เมืองเจียอี้ Chiayi** (ใช้เวลาเดินทางประมาณ **3.30 - 4 ชั่วโมง**) ซึ่งถูกล้อมรอบด้วยภูเขาและทะเล ถือเป็นเมืองเดียวในไต้หวันที่มีแหล่งท่องเที่ยวทางธรรมชาติมากถึง 3 แห่ง ได้แก่ อุทยานแห่งชาติอาลีซาน อุทยานแห่งชาติชายฝั่งตะวันออกเฉิงใต้ (Southwest Coast National Scenic Area) และอุทยานแห่งชาติซีลาหย่า โดยทั้ง 3 แห่งนี้ ล้วนมีทัศนียภาพที่โดดเด่นและสวยงาม ตั้งแต่ภูเขาไปจนถึงชายทะเล ทั้งยังเป็นที่ตั้งของยวี่ซัน ยอดเขาที่สูงที่สุดของ



ได้วันหยุดอีกด้วย ทำให้เจียอี้มีระบบนิเวศทางทะเลที่อุดมสมบูรณ์ เหมาะกับการทำประมงและเพาะเลี้ยงหอยนางรมเป็นอย่างยิ่ง

ที่พัก

REN YI LAKE HOTEL CHIAYI หรือเทียบเท่าระดับมาตรฐานได้หวัน

(โรงแรมที่ระบุในรายการทัวร์เป็นโรงแรมข้างต้นสำหรับนำเสนอ ซึ่งอาจมีการเปลี่ยนแปลงโรงแรมที่เข้าพักได้ ในระดับเทียบเท่ากันตามมาตรฐาน)

วันที่สอง

เจียอี้ - อุทยานแห่งชาติอาลีซาน (นั่งรถไฟ 1 เที่ยว) – ร้านชา – ไถจง - ไถจงไนท์มาร์เก็ต

เช้า

รับประทานอาหารเช้า ณ ห้องอาหารของโรงแรม (มื้อที่ 2)





นำท่านเดินทางสู่ **อุทยานแห่งชาติอาลีซาน Alishan National Forest** เป็นอุทยานแห่งชาติที่มีชื่อเสียงที่สุดของไต้หวัน อยู่ในเขตเมืองเจียอี้ ทางตอนกลางของเกาะไต้หวัน ที่นี่ยังเป็นแหล่งผลิตชาคุณภาพสูงที่ขึ้นชื่อในระดับนานาชาติอีกด้วย นอกจากนี้คนไต้หวันนิยมเดินทางมาชมพระอาทิตย์ขึ้นที่ยอดเขาในยามเช้าที่นี่ ตามความเชื่อดั้งเดิมที่ว่า หมอกบนยอดเขาในยามเช้า ที่อุดมไปด้วยพลังชี ซึ่งก็คือพลังลมปราณ ที่ถือเป็นพลังพื้นฐานของสิ่งมีชีวิตที่สามารถช่วยฟื้นฟูสุขภาพได้นั่นเอง และที่นี่ยังเป็นเส้นทางเดินป่ายอดฮิตของนักท่องเที่ยวอีกด้วย เพราะป่าสนแห่งนี้มีวิวธรรมชาติหลากหลายมุม ให้ท่านได้เพลิดเพลินไปกับเส้นทางป่าสนที่มีอายุกว่า 1,000 ปี และอีก 1 จุดไฮไลท์ของที่นี่ก็คือ เส้นทางรถไฟอาลีซาน (Alishan Forest Railway) ซึ่งตั้งอยู่ในเขตอุทยานอาลีซาน เป็นเส้นทางรถไฟโบราณสายพิเศษที่สร้างขึ้นในปี 2442 แต่เดิมสร้างเพื่อใช้ลำเลียงต้นไม้ลงมาจากภูเขา โดยมีความสูงประมาณ 2,500 เมตรเหนือระดับน้ำทะเล เส้นทางรถไฟอาลีซานแห่งนี้จะเชื่อมต่อกับสถานี 4 หลัก อย่างสถานี Beimen สถานี Zhuqi สถานี Fenqihu และสถานี Alishan โดยทั้ง 4 สถานี จะมีแลนด์มาร์คที่นักท่องเที่ยวนิยมมากัน จึงไม่แปลกที่ เส้นทางรถไฟอาลีซาน (Alishan Forest Railway) จะติด 1 ใน 3 เส้นทางรถไฟที่สวยงามที่สุดในโลก และสิ่งที่ทำให้รถไฟอาลีซาน มีความพิเศษกว่ารถไฟหลายแห่งก็คือ จะมีรถไฟโบราณสีแดง วิ่งผ่านป่าเขาที่อุดมสมบูรณ์ตลอด 2 ข้างทาง และจะได้ระดับความสูงชันเขาไปเรื่อย ๆ ทำให้นักท่องเที่ยวสามารถชื่นชมทัศนียภาพอันสวยงามที่หาดูยากตลอดเส้นทาง **(รวมนั่งรถไฟโบราณ 1 เที่ยว Alishan Forest Railway)**

กลางวัน **รับประทานอาหารกลางวัน ณ ภัตตาคาร (มื้อที่ 3)**

นำท่านแวะชิม **ชา ณ ร้านชา Tea Shop** ชมการสาธิตการชงชา และประโยชน์จากการดื่มชา ที่นิยมปลูกกันมาก ด้วยสภาพอากาศบนพื้นที่สูง และอากาศที่เย็นตลอด





ทั้งปีของที่นี่ ทำให้ชาที่นี่มีรสชาติดี และกลมกล่อม อีสระชิมชาและเลือกซื้อเป็นของฝากตาม
อริยาถัย

นำท่านเดินทางสู่ **เมืองไถจง Taichung** ซึ่งเป็นเมืองใหญ่อันดับสองของไต้หวัน มีสภาพอากาศที่
อบอุ่นน่าเที่ยวตลอดทั้งปี

จากนั้นนำท่านเดินทางสู่ **ตลาดไถจง Taichung Night Market** ตลาดกลางคืน แหล่งช้อปปิ้ง
เสื้อผ้าและของกิน ของไถจง

ค่ำ **รับประทานอาหารค่ำ ณ ภัตตาคาร (มื้อที่ 4) เมนูพิเศษ!! ชาบูบุฟเฟต์ สไตล์ไต้หวัน**

ที่พัก **STAY HOTEL ZHONG QING หรือเทียบเท่าระดับมาตรฐานไต้หวัน**

(โรงแรมที่ระบุในรายการทัวร์เป็นโรงแรมข้างต้นสำหรับนำเสนอ ซึ่งอาจมีการเปลี่ยนแปลงโรงแรม

ที่

เข้าพักได้ ในระดับเทียบเท่ากันตามมาตรฐาน)

วันที่สาม

ไถจง - หานานโถว - วัดเหวินหวู่ – ส่องเรือทะเลสาบสุริยันจันทรา –

วัดพระถังซัมจั๋ง – ไทเป – ร้านพายสับปะรด – COUNTDOWN ดูพลุ ตึกไทเป 101

เช้า **รับประทานอาหารเช้า ณ ห้องอาหารของโรงแรม (มื้อที่ 5)**

นำท่านเดินทางสู่ **เมืองหานานโถว Nantou** ซึ่งเป็นเมืองที่ใหญ่ที่สุดของไต้หวัน และเป็นเมืองเดียว
ของไต้หวันที่ไม่มีเขตติดต่อกับทะเล หานานโถวตั้งอยู่ใจกลางของเกาะไต้หวัน นอกจากนี้ที่นี่ยังเป็น
ที่ตั้งของยอดเขายวี่ซานหรือภูเขาหยกซึ่งเป็นภูเขาที่สูงที่สุดในไต้หวัน และสูงที่สุดในภูมิภาคเอเชีย
ตะวันออกเฉียงเหนือ รวมทั้งยอดเขาอื่นๆ อีก 41 ลูก ที่มีความสูงเกิน 3,000 เมตร จึงทำให้เกิดภูมิ
ประเทศทิวเขาสีเขียวก้ำมะหยี่เป็นลูกคลื่นสลับซับซ้อนงดงาม อันเป็นแหล่งกำเนิดแม่น้ำโจวสุย



แม่น้ำที่ยาวที่สุดที่เป็นดั่งเส้นเลือดใหญ่ของไต้หวัน อีกทั้งทะเลสาบสุริยันจันทรา ทะเลสาบที่สวยงาม และเป็นแหล่งท่องเที่ยวที่มีชื่อเสียงที่สุดของไต้หวันเช่นกัน



นำท่านเดินทางสู่ **วัดเหวินหวู่ Wenwu Temple** หรือ วัดกวนอู ตั้งอยู่ระหว่างเขาทางทิศเหนือของ ทะเลสาบสุริยันจันทรา สร้างขึ้นเมื่อปี ค.ศ. 1938 ภายในวัดมีรูปปั้นของซ่งจื้อและเทพกวนอู (เทพเจ้าแห่งปัญญา และเทพเจ้าแห่งความซื่อสัตย์) ซึ่งชาวไต้หวันเชื่อกันว่า หากได้บูชาเทพเจ้ากวนอู จะได้ประสบความสำเร็จในหน้าที่การงาน มีแต่คนจงรักภักดี หรือหากวางแผนสิ่งใด ก็ประสบความสำเร็จตามปรารถนา เป็นวัดศักดิ์สิทธิ์อีกแห่งหนึ่งของไต้หวัน แต่เดิมในอดีตริมฝั่งทะเลสาบสุริยันจันทราเป็นที่ตั้งของ 2 วัดเก่า คือวัดหลงเฟิง Longfeng Temple และวัดหัวถั่ง Huatang of Shuishotsun ชาวบ้านกล่าวว่าน้ำจากทะเลสาบสุริยันจันทรา จะทะลักเข้ามาท่วมวัดหลงเฟิงและวัดหัวถั่ง จึงสร้างวัดเหวินหวู่ขึ้น แล้วรวมวัดทั้งสองแห่งไว้ในวัดเหวินหวู่เพียงแห่งเดียว และสร้าง



กำแพงให้แข็งแรงยิ่งขึ้น เพื่อรับมือกับน้ำจากทะเลสาบสุรียันจันทราน้ำที่หนุนขึ้นสูง ในปัจจุบัน
สถาปัตยกรรมของวัดนี้เต็มไปด้วยงานแกะสลักหินจำนวนมากรวมถึงสิงโตหินอ่อน 2 ตัว ที่ตั้งอยู่
บริเวณด้านหน้าของวัดซึ่งมีมูลค่าตัวละ 1 ล้านบาทเลยทีเดียว โดยตัววิหารใหญ่แบ่งออกเป็นสาม
ชั้นและมีวิหารเล็กโอบล้อมอยู่ด้านข้าง และเป็นจุดชมวิวที่สวยงามอีกแห่งหนึ่งของทะเลสาบสุรียัน
จันทราน้ำอีกด้วย

กลางวัน **รับประทานอาหารกลางวัน ณ ภัตตาคาร (มื้อที่ 6) เมนูพิเศษ!! ปลาประธนาธิบติ**



นำท่านเดินทางสู่ **ทะเลสาบสุรียัน จันทราน้ำ Sun Moon Lake** ซึ่งเป็นทะเลสาบน้ำจืดที่เกิดขึ้นตาม
ธรรมชาติที่ใหญ่ที่สุดของไต้หวัน และยังมีเส้นทางจักรยานรอบทะเลสาบมีความยาวถึง 33
กิโลเมตร ที่ถูกจัดอันดับให้ติดอยู่ 1 ใน 10 ของเส้นทางจักรยานทั่วโลก โดย ซีเอ็นเอ็น
โก (CNNGO) ทะเลสาบสุรียันจันทราน้ำมีความสูงเหนือระดับน้ำทะเล 748 เมตร มี เกาะลาลู (Lalu
Island) ตั้งอยู่กลางทะเลสาบ โดยทางตอนใต้ของเกาะลาลู มีรูปร่างกลมคล้ายกับพระจันทร์ ส่วน
ทางตอนเหนือของเกาะ มีรูปร่างคล้ายกับพระอาทิตย์ จึงเป็นที่มาของชื่อทะเลสาบสุรียันจันทราน้ำ
นั่นเอง และยังเป็นตำแหน่งสวยๆที่ตีพิมพ์ลงนิตยสารรอบ พื้นที่บริเวณนี้ถือว่าเป็นจุดรับพลังมังกรที่



สมบูรณ์ที่สุดของไต้หวัน จากนั้นนำท่าน **นั่งเรืออร์ชล่องทะเลสาบสุริยัน จันทรา** ชมความงาม
บรรยากาศรอบๆ ทะเลสาบแห่งนี้



จากนั้นนำท่านสู่ **วัดพระถังซัมจั๋ง Xuanguang Temple** สร้างขึ้นในช่วงปี 1955 นมัสการ
พระทนต์(ฟัน) ของพระถังซัมจั๋ง ที่อัญเชิญมาจากชมพูทวีป วัดแห่งนี้ตั้งอยู่ระหว่างทะเลสาบ
สุริยัน Sun Lake และทะเลสาบจันทรา Moon Lake ภายในวัดมีรูปทองคำของพระเสวียนจั้ง
พร้อมกับข้อความที่เขียนไว้ว่า “ปราชญ์ผู้ยิ่งใหญ่แห่งชาติ” และยังเป็นจุดชมวิวทะเลสาบใน
มุมสูงอีกด้วย ท่านจะได้ถ่ายรูปกับมุมที่สวยงามที่สุดของทะเลสาบสุริยัน จันทรา

นำท่านเดินทางกลับสู่ **ไทเป Taipei (ใช้เวลาเดินทางประมาณ 3.30 ชั่วโมง)** ซึ่งเป็นเมืองหลวงและ
เป็นศูนย์กลางทางเศรษฐกิจ การเมือง และวัฒนธรรม ยิ่งกว่านั้นมหานครแห่งนี้ยังเต็มไปด้วยสีสัน
ของความทันสมัย และนักท่องเที่ยวจากทั่วทุกมุมโลก จึงทำให้ที่นี่มีชีวิตชีวา ดึงดูดให้ผู้คนที่รักการ
ท่องเที่ยวมาเยี่ยมเยือนไม่รู้เบื่อ อย่างไม่ขาดสาย

นำท่านเลือกซื้อของฝาก ที่ **ร้านพายสับปรด Vigor**
Pineapple ที่ถือว่าเป็นขนมสัญลักษณ์ของไต้หวัน
เปรียบเสมือนขนมประจำชาติเลยก็ว่าได้ แนะนำให้ท่าน





ชื่อเป็นของฝากแก่คนทางบ้านหรือเพื่อนๆ (ขนมพายสับปะรด, ป๊อปคอร์น, นูกัส, เห็ดทอด เป็นต้น)

เย็น อีสรรับประทานอาหารค่ำตามอัธยาศัย

จากนั้นนำท่าน **COUNTDOWN ดุพล ตึกไทเป 101** ถ้าพูดถึงสถานที่ดูพลทั่วโลก ตึกไทเป 101 จะต้องมีชื่อติดอยู่ในนั้นอย่างแน่นอน ซึ่งเป็นสถานที่ดูพลที่สวยงาม และยอดเยี่ยม ที่โด่งดังไปทั่วโลก โดยในแต่ละปี ธีมงาน แสงสี และพลที่จุด ก็จะไม่เหมือนกัน สร้างความประทับใจให้นักท่องเที่ยวเป็นอย่างมาก หลังจากดูพลเสร็จแล้วนำท่านเดินทางกลับสู่โรงแรมที่พัก



(โรงแรมที่ระบุในรายการทัวร์เป็นโรงแรมข้างต้นสำหรับนำเสนอ ซึ่งอาจมีการเปลี่ยนแปลงโรงแรมที่เข้าพักได้ ในระดับที่ยบเท่ากันตามมาตรฐาน)



วันที่สี่

ปล่อยโคม ส่งท้ายปีเก่าต้อนรับปีใหม่ - ถนนโบราณฉิวเฟิน – ร้านสร้อยสุขภาพ –
วัดหลงซาน - ซี้หมินติง

เช้า

รับประทานอาหารเช้า ณ ห้องอาหารของโรงแรม (มือที่ 7)



นำท่านเดินทางสู่ **ถนนโบราณสี่เฟิน Shifen Old Street** ตั้งอยู่ริมทางรถไฟผิงซี ซึ่งอยู่ในเขตผิงซี Pingxi District และยังเป็นต้นกำเนิดของโคมลอยกระดาษที่มีชื่อเสียงอย่างมากของไต้หวัน ในแต่ละปีจะมีการจัดงาน “เทศกาลลอยโคมผิงซี” เพื่อเฉลิมฉลองเทศกาลตรุษจีนด้วย โดยกิจกรรมที่นักท่องเที่ยวให้ความนิยมมากที่สุด คือการปล่อยโคมลอยกระดาษ ซึ่งมีความเชื่อว่า หากเขียนคำ



ขอพรหรือคำอธิษฐานบนโคลมลอยนี้ จะนำความเป็นสิริมงคลมาสู่ชีวิต และทำให้ความปรารถนาเป็นจริง จากนั้นนำท่าน **ปล่อยโคลม (4ท่าน / 1โคลม)** อธิษฐานขอพรเพื่อความเป็นสิริมงคล ในเทศกาลส่งท้ายปีเก่าต้อนรับปีใหม่

กลางวัน

รับประทานอาหารกลางวัน ณ ภัตตาคาร (มื้อที่ 8) เมนูพิเศษ!! SEAFOOD สไตล์ไต้หวัน

จากนั้นนำท่านเดินทางสู่ **หมู่บ้านโบราณจิวเฟิน Jiufen Old Street (ถ้าตรงวันศุกร์-อาทิตย์ หรือ ช่วงงานเทศกาลต่างๆจะต้องเปลี่ยนเป็นรถประจำทาง)** ในอดีตจิวเฟินเป็นแหล่งเหมืองทองที่มีชื่อเสียงตั้งแต่สมัยกษัตริย์กวางส่วสมัยราชวงศ์ชิง มีนักขุดทองจำนวนมากพากันมาขุดทองที่นี่ แต่ในยุคปัจจุบันนี้ที่หมู่บ้านจิวเฟินเป็นหมู่บ้านที่มีการขายของพื้นเมือง ทั้งขนมพื้นเมือง อาหาร และของฝากแบบพื้นเมืองของไต้หวันนั่นเอง และที่นี่ยังมีความสวยงามและโดดเด่นเป็นเอกลักษณ์เฉพาะตัวจนได้รับคัดเลือกเป็นสถานที่ถ่ายทำซีรีส์เกาหลี ซีรีส์ไต้หวันและการตูนแอนิเมชันของญี่ปุ่นที่ฉายทั่วโลกอย่างเรื่อง SPIRITED AWAY ทำให้ผู้คนทั่วโลกเห็นฉากความสวยงามของหมู่บ้านจิวเฟินจากการตูนเรื่องนี้และกลายเป็นสถานที่ที่เที่ยวยอดนิยมในการมาเช็คอินหรือถ่ายรูปอีกแห่งหนึ่งของไต้หวัน





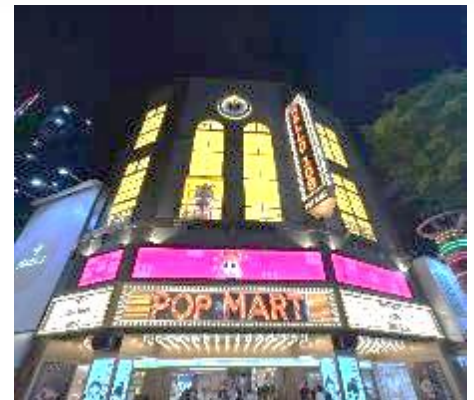
นำท่านช้อปปิ้ง **ร้านสร้อยสุขภาพ Germanium** ที่ขึ้นชื่อเรื่องสร้อยข้อมือ ที่ประกอบไปด้วยแม่เหล็กแร่ก้อนธาตุเจอมาเนียม ที่มีคุณสมบัติ ทำให้เลือดลมเดินดีขึ้น เพิ่มความกระปรี้กระเปร่า และคลาย ความเครียด รวมถึงปะการังแดง ปะการังน้ำลึกที่เป็นอัญมณีล้ำค่าที่หายากซึ่งมีอยู่ไม่กี่ที่ในโลก



จากนั้นนำท่านเดินทางสู่ **วัดหลงซาน Lungshan Temple** เป็นวัดเก่าแก่ตั้งแต่สมัยราชวงศ์ชิง ที่มีความสวยงามและมีคุณค่าทางประวัติศาสตร์เป็นอย่างมาก ที่นี่เต็มไปด้วยรูปแกะสลักมากมาย มีเสาคู่มังกรทองแดงอันโดดเด่นที่ประตูหน้า และเสาอีกสี่คู่ที่โถงกลาง นอกจากนี้ในช่วงสงครามโลกครั้งที่ 2 วัดหลงซานซึ่งถูกทิ้งระเบิดจนพระอุโบสถได้รับความเสียหาย แต่ปรากฏว่า "พระโพธิสัตว์กวนอิม" ที่สถิตอยู่ด้านในนั้นกลับไม่ได้รับความเสียหายเลย ยิ่งทำให้ผู้คนเลื่อมใสพากันมากราบไหว้มากขึ้นๆในทุกวัน นอกจากนี้จะมี "พระโพธิสัตว์กวนอิม" เป็นพระประธานหลักแล้ว ด้านหลังของพระอุโบสถยังมีเทพเจ้าต่างๆของลัทธิเต๋าอีกนับหลายสิบองค์ มีผู้กล่าวไว้ว่าวัดหลงซานชื่อเป็นที่รวมเทพเจ้าองค์ต่างๆไว้มากที่สุดแห่งหนึ่งของไต้หวัน



นำท่านเดินทางสู่แหล่งช้อปปิ้งที่มีชื่อเสียงมากที่สุด เป็นที่นิยมมากที่สุดในไต้หวัน คือ **ซีเหมินติง Ximending** หรือที่คนไทยเรียกว่า สยามสแควร์เมืองไทย มีทั้งแหล่งเสื้อผ้าแบรนด์เนม สไตล้วยุ่น กระเป๋า รองเท้ายี่ห้อดังต่างๆ ระดับโลก รวมทั้งมีร้านอาหารแสนอร่อย มีให้ชิมอย่างมากมาย และยังมีร้าน ART TOY ชื่อดังอย่าง



POP MART สาขาที่ใหญ่ที่สุดในไต้หวัน ตั้งอยู่ในใจกลางซีเหมินติง ให้ท่านได้อิสระช้อปปิ้งตามอัธยาศัย

เย็น อิสระรับประทานอาหารค่ำตามอัธยาศัย

ที่พัก FULLON HOTEL TAIPEI EAST หรือเทียบเท่าระดับมาตรฐานไต้หวัน

(โรงแรมที่ระบุในรายการทัวร์เป็นโรงแรมข้างต้นสำหรับนำเสนอ ซึ่งอาจมีการเปลี่ยนแปลงโรงแรมที่เข้าพักได้ ในระดับเทียบเท่ากันตามมาตรฐาน)

วันที่ห้า ร้านเครื่องสำอางค์ - ไต้หวัน (สนามบินเถาหยวน) - กรุงเทพฯ (สนามบินสุวรรณภูมิ)

เช้า รับประทานอาหารเช้า ณ ห้องอาหารของโรงแรม (มือที่ 9)



บริษัท สยาม ทราเวล มาร์ท จำกัด

Website: www.siamtravelmart.co.th

Line Official: @siamtravelmart

Email: siamtravelmart@gmail.com

Tel: 02-1385151 Fax: 02-1385161

เวลาทำการ จ-ศ: 09:00-18:00 ส: 09:00-13:00



นำท่านเดินทางสู่ **ร้านเครื่องสำอางค์ Cosmetic Shop** ที่มีสินค้าให้ท่านเลือกสรรมากมาย เพื่อเป็นของขวัญให้กับคนที่ท่านรัก

สมควรแก่เวลานำท่านออกเดินทางสู่ **สนามบินเถาหยวน Taoyuan International Airport**

13.50 น. อำลา **ไต้หวัน Taiwan** เดินทางกลับสู่ **สนามบินสุวรรณภูมิ ประเทศไทย Suvarnabhumi Airport** โดยสายการบิน **CHINA AIRLINES** เที่ยวบินที่ **CI835** (มีอาหารและเครื่องดื่มบริการบนเครื่อง)

16.45 น. เดินทางกลับถึง **กรุงเทพฯ (สนามบินนานาชาติสุวรรณภูมิ) Suvarnabhumi Airport** โดยสวัสดิภาพ

ไต้หวัน อาลีซาน COUNTDOWN 2025

5วัน 4คืน โดยสายการบิน CHINA AIRLINES (CI)

วันเดินทาง	ผู้ใหญ่ 2 - 3 ท่าน พัก 1 ห้อง ราคาท่านละ	ผู้ใหญ่ 1 ท่าน พักเดี่ยว 1 ห้อง (Single room) จ่ายเพิ่มท่านละ	ราคาไม่ใช้ตัว เครื่องบิน (จอย แลนด์) ท่านละ กรุณาติดต่อเจ้าหน้าที่
29 ธ.ค. 67 – 2 ม.ค. 68	37,900.-	10,000.-	32,900.-

***** อัตรานี้ไม่รวมค่าทิปคนขับรถ มัคคุเทศก์ท้องถิ่น**

ท่านละ 2,000 บาท/ท่าน ***

หัวหน้าทัวร์ที่ดูแลคณะจากเมืองไทยตามแต่ท่านจะเห็นสมควร
โปรแกรมอาจจะมีการปรับเปลี่ยนตามความเหมาะสมของสภาพอากาศและฤดูกาล



อัตราค่าบริการรวม

1. ค่าตัวโดยสารเครื่องบินไป-กลับ ชั้นประหยัดพร้อมค่าภาษีสนามบินทุกแห่งตามรายการทัวร์ข้างต้น
2. ค่าที่พักห้องละ 2-3 ท่าน ตามโรงแรมที่ระบุไว้ในรายการหรือระดับเทียบเท่า (มาตรฐานโรงแรมได้ห้าวัน)
 - กรณีห้อง TWIN BED (เตียงเดี่ยว 2 เตียง) ซึ่งโรงแรมไม่มีหรือเต็ม ทางบริษัทขอปรับเป็นห้อง DOUBLE BED แทนโดยมีต้องแจ้งให้ทราบล่วงหน้า
 - หากต้องการห้องพักแบบ DOUBLE BED ซึ่งโรงแรมไม่มีหรือเต็ม ทางบริษัทขอปรับเป็นห้อง TWIN BED แทนโดยมีต้องแจ้งให้ทราบล่วงหน้า เช่นกัน
 - กรณีพักแบบ TRIPLE ROOM 3 ท่าน 1 ห้อง ท่านที่ 3 อาจเป็นเสริมเตียง หรือ SOFA BED หรือ เสริมฟูกที่นอน ทั้งนี้ขึ้นอยู่กับรูปแบบการจัดห้องพักของโรงแรมนั้นๆ
3. ค่าอาหาร ค่าเข้าชม และ ค่ายานพาหนะทุกชนิด ตามที่ระบุไว้ในรายการทัวร์ข้างต้น
4. เจ้าหน้าที่บริษัท ๔ คอยอำนวยความสะดวกทุกท่านตลอดการเดินทาง
5. ค่าน้ำหนักสัมภาระรวมในตัวเครื่องบิน 23 กิโลกรัม/ท่านละ 1 ใบ
6. ค่าประกันวินาศภัยเครื่องบินตามเงื่อนไขของแต่ละสายการบิน
7. อัตราดังกล่าวขอสงวนเฉพาะผู้ที่ถือหนังสือเดินทางไทยเท่านั้น
8. ค่าประกันสุขภาพและอุบัติเหตุ วงเงินสูงสุด 3 ล้านบาท (เงื่อนไขเป็นไปตามที่บริษัทฯ กำหนด ความคุ้มครองเป็นตามกรมธรรม์ประกันภัย)

อัตราค่าบริการไม่รวม

1. ค่าทำหนังสือเดินทางไทย และเอกสารต่างตัวต่างๆ (ทางรัฐบาลได้ห้าวันประกาศยกเลิกวีซ่าให้กับคนไทย ผู้ที่ประสงค์จะพำนักระยะสั้นในได้ห้าวันไม่เกิน 14 วัน ถ้ากรณีทางรัฐบาลได้ห้าวันประกาศให้กลับมาใช้วีซ่าผู้เดินทางจะต้องเสียค่าใช้จ่ายเพิ่มในการขอวีซ่าตามที่สถานทูตกำหนด)



2. ค่าวีซ่าเดินทางเข้าประเทศได้ทุกวันสำหรับชาวต่างชาติ **** อัตราค่าบริการนี้เฉพาะพาสปอร์ตไทยเท่านั้น ในกรณีพาสปอร์ตต่างชาติ ต้องจ่ายเพิ่ม ท่านละ 4,000 บาท ****
3. ค่าน้ำหนักกระเป๋าเดินทางในกรณีที่เกิดเกินกว่าสายการบินกำหนด 23 กิโลกรัมต่อท่าน
4. ค่าใช้จ่ายส่วนตัวนอกเหนือจากรายการ เช่น ค่าเครื่องดื่ม, ค่าอาหารที่สั่งเพิ่มเอง, ค่าโทรศัพท์, ค่าซักกรีด ฯลฯ
- *สำหรับท่านที่รับประทานอาหารเช้า หรือไม่ทานเนื้อสัตว์ ไม่ทานหมู ไม่ทานไก่ และมีความจำเป็นให้ทางบริษัทจัดเตรียมอาหารไว้ให้ท่านเป็นพิเศษนอกเหนือจากที่กรู๊ปจัดไว้ในรายการ ขอสงวนสิทธิ์ในการเรียกเก็บค่าใช้จ่ายเพิ่มเติมตามจริงหน้างาน**
5. ค่าภาษีน้ำมัน ที่สายการบินเรียกเก็บเพิ่มหลังจากทางบริษัทฯ ได้ออกตั๋วเครื่องบิน
- 6. ค่าทิปมัคคุเทศก์ท้องถิ่นและคนขับรถ รวม 2,000 บาท/ทริป/ท่าน (ยกเว้นเด็กอายุต่ำกว่า 2 ปีบริบูรณ์) ชำระที่สนามบิน**
7. ค่าทิปหัวหน้าทัวร์ตามลินน้ำใจของทุกท่าน ไม่รวมในทิปไกด์ท้องถิ่นและคนขับรถ (ไม่บังคับทิป)
8. ค่าภาษีมูลค่าเพิ่ม 7% และหัก ณ.ที่ จ่าย 3%

เงื่อนไขการให้บริการ

1. การเดินทางในแต่ละครั้งจะต้องมีผู้โดยสารจำนวน 15 ท่านขึ้นไป ถ้าผู้โดยสารไม่ครบจำนวนดังกล่าว ทางบริษัทฯ ขอสงวนสิทธิ์ในการเปลี่ยนแปลงราคาหรือยกเลิกการเดินทาง
2. ในกรณีที่ลูกค้าต้องออกตัวโดยสารภายในประเทศ กรุณาติดต่อเจ้าหน้าที่ของบริษัทฯ เพื่อเช็คว่ากรู๊ปมีการคอนเฟิร์มเดินทางก่อนทุกครั้ง เนื่องจากสายการบินอาจมีการปรับเปลี่ยนไฟล์ทบิน หรือเวลาบิน โดยไม่ได้แจ้งให้ทราบล่วงหน้า ทางบริษัทฯ จะไม่รับผิดชอบใด ๆ ในกรณี ถ้าท่านออกตัวภายในโดยไม่แจ้งให้ทราบ และหากไฟล์ทบินมีการปรับเปลี่ยนเวลาบินเพราะถือว่าท่านยอมรับในเงื่อนไขดังกล่าว
3. การชำระค่าบริการ

3.1 กรุณาชำระมัดจำ ท่านละ 20,000 บาท

3.2 กรุณาชำระค่าทัวร์เต็มจำนวน ในกรณีที่ค่าทัวร์ราคาต่ำกว่า 15,000 บาท



3.3 กรุณาชำระค่าทัวร์ส่วนที่เหลือ 30 วันก่อนออกเดินทาง **** 45 วันก่อนเดินทางสำหรับช่วง**

สงกรานต์และปีใหม่**

3.4 กรณีวันเดินทางน้อยกว่า 30 วัน หรือราคาทัวร์โปรโมชั่น ต้องชำระค่าทัวร์เต็มจำนวนเท่านั้น

4. กรณีผู้เดินทางที่ต้องการความช่วยเหลือเป็นพิเศษ เช่น การขอใช้วีลแชร์ที่สนามบิน กรุณาแจ้งบริษัทฯ อย่างน้อย 7 วันก่อนการเดินทาง หรือเริ่มตั้งแต่ท่านจองทัวร์ มิฉะนั้นทางบริษัทฯ ไม่สามารถจัดการได้ล่วงหน้า ทางบริษัทฯ ขอสงวนสิทธิ์ในการเรียกเก็บค่าใช้จ่ายตามจริงที่เกิดขึ้นกับผู้เดินทาง (ถ้ามี)
5. กรณีใช้หนังสือเดินทางราชการ (เล่มน้ำเงิน) เดินทางเพื่อการท่องเที่ยวเกี่ยวกับคณะทัวร์ หากท่านถูกปฏิเสธในการเข้า – ออกประเทศใด ๆ ก็ตาม ทางบริษัทฯ ขอสงวนสิทธิ์ไม่คืนค่าทัวร์และรับผิดชอบใด ๆ ทั้งสิ้น

เงื่อนไขการยกเลิก

**กรณีการขอยกเลิกการเดินทาง หรือเลื่อนการเดินทาง นักท่องเที่ยวหรือตัวแทนจำหน่าย (ผู้มีชื่อในเอกสารการจอง) จะต้องแฟกซ์ อีเมลล์ หรือ มาเซ็นเอกสารการยกเลิกที่บริษัท อย่างไม่อย่างหนึ่ง เพื่อเป็นการแจ้งยกเลิกกับทางบริษัทอย่างเป็นลายลักษณ์อักษร (ทางบริษัทไม่ขอรับยกเลิกการจอง ผ่านทางโทรศัพท์ไม่ว่ากรณีใดๆ)

**กรณีนักท่องเที่ยวหรือตัวแทนจำหน่าย ต้องการขอรับเงินค่าบริการคืน นักท่องเที่ยวหรือตัวแทนจำหน่าย (ผู้มีชื่อในเอกสารการจอง) จะต้องแฟกซ์ อีเมลล์ หรือ มาเซ็นเอกสารขอรับเงินคืนที่บริษัท อย่างไม่อย่างหนึ่ง เพื่อทำเรื่องขอรับเงินค่าบริการคืน โดยแนบหนังสือมอบอำนาจพร้อมหลักฐานประกอบการมอบอำนาจ หลักฐานการชำระเงินค่าบริการต่างๆ และหน้าสมุดบัญชีธนาคารที่ต้องการให้นำเงินเข้าให้ครบถ้วน โดยมีเงื่อนไขการคืนเงินค่าบริการ ตาม “ประกาศคณะกรรมการธุรกิจนำเที่ยวและมัคคุเทศก์ เรื่อง หลักเกณฑ์เกี่ยวกับการกำหนดอัตราการจ่ายเงินค่าบริการคืนให้แก่นักท่องเที่ยว พ.ศ. 2563” ดังนี้

1. ยกเลิก ไม่น้อยกว่า 30 วันก่อนการเดินทาง (ไม่นับวันเดินทาง) คืนเงินค่าทัวร์เต็มจำนวน ยกเว้น ค่าใช้จ่ายที่เกิดขึ้นจริงเพื่อการเตรียมการนำเที่ยว ทั้งหมด เช่น ค่ามัดจำตัวเครื่อง ค่าบริการแลนด์ ต่างประเทศ เป็นต้น”
2. ยกเลิก ไม่น้อยกว่า 15-29 วันก่อนเดินทาง (ไม่นับวันเดินทาง) คืนเงินร้อยละ 50 ของค่าทัวร์ทั้งหมด ยกเว้น ค่าใช้จ่ายที่เกิดขึ้นจริงเพื่อการเตรียมการนำเที่ยว ทั้งหมด เช่น ค่ามัดจำตัวเครื่อง ค่าบริการแลนด์ ต่างประเทศ เป็นต้น”
3. ยกเลิก น้อยกว่า 15 วันก่อนการเดินทาง ทางบริษัทฯ ขอสงวนสิทธิ์ ไม่คืนเงินค่าทัวร์ทั้งหมด



**** การจ่ายเงินคืนแก่นักท่องเที่ยวตามข้อกำหนดด้านบน ซึ่งมีการหักเงินในบางส่วนนั้น เนื่องจากทางบริษัทมีค่าใช้จ่ายที่ได้จ่ายจริงเพื่อการเตรียมการจัดนำเที่ยวไปแล้ว เช่น การมัดจำที่นั่งบัตรโดยสารเครื่องบิน การจองที่พัก และ ค่าใช้จ่ายที่จำเป็นอื่นๆ เป็นต้น ****

**4. การยกเลิกเดินทางกับกรุ๊ปที่ออกเดินทางช่วงเทศกาลวันหยุด เช่น ปีใหม่, สงกรานต์ เป็นต้น บางสายการบินมีการกา
รันตีมัดจำที่นั่งกับสายการบินและค่ามัดจำที่พัก รวมถึงเที่ยวบินพิเศษ เช่น CHARTER FLIGHT จะไม่มีการคืนเงินมัดจำ
หรือ ค่าทัวร์ทั้งหมดที่ชำระแล้ว ไม่ว่าจะยกเลิกด้วยกรณีใดๆ**

*****ในกรณี มีเหตุให้ต้องยกเลิกการเดินทางที่บริษัทได้โฆษณาไว้ ซึ่งมีข้อความผิดของบริษัทเอง ทางบริษัทยินดีคืนเงิน
ค่าบริการตามที่ลูกค้าได้ชำระมาแล้ว เต็มจำนวน โดยต้องมีระยะเวลาไม่น้อยกว่า 30 วัน ก่อนการเดินทาง โปรดอ่าน
ข้อความให้ถี่ถ้วนก่อนการจองทัวร์ทุกครั้ง เพื่อประโยชน์แก่ตัวท่านเอง *****

**5. กรณีที่กองตรวจคนเข้าเมืองทั้งกรุงเทพฯ และในต่างประเทศ ปฏิเสธมิให้เดินทางออก หรือ เข้าประเทศที่ระบุ ไว้ใน
รายการเดินทาง บริษัทฯ ขอสงวนสิทธิ์ที่จะไม่คืนค่าทัวร์ไม่ว่ากรณีใดๆ ทั้งสิ้น**

**** สำคัญ !! บริษัททำธุรกิจเพื่อการท่องเที่ยวเท่านั้น ไม่สนับสนุนให้ลูกค้าเดินทางเข้าประเทศโดยผิดกฎหมายและใน
ขั้นตอนการผ่านการตรวจคนเข้าเมือง ทั้งไทยและไต้หวัน ขึ้นอยู่กับการพิจารณาของเจ้าหน้าที่เท่านั้น ลูกค้าทุกท่านต้อง
ผ่านการตรวจคนเข้าเมืองด้วยตัวของท่านเอง ทางมัคคุเทศก์ไม่สามารถให้ความช่วยเหลือใดๆ ได้ทั้งสิ้น ****

**6. เมื่อท่านออกเดินทางไปกับคณะแล้ว ถ้าท่านงดการใช้บริการรายการใดรายการหนึ่ง หรือไม่เดินทางพร้อมคณะถือว่า
ท่านสละสิทธิ์ ไม่อาจเรียกร้องค่าบริการและเงินมัดจำคืน ไม่ว่าจะกรณีใดๆ ทั้งสิ้น**

โปรดตรวจสอบ PASSPORT : กรุณานำพาสปอร์ตติดตัวมาในวันเดินทาง พาสปอร์ตต้องมีอายุไม่ต่ำกว่า 6 เดือน
หรือ 180 วัน ขึ้นไปก่อนการเดินทาง และต้องมีหน้ากระดาษอย่างต่ำ 6 หน้า

หมายเหตุ : สำหรับผู้เดินทางที่อายุไม่ถึง 18 ปี และไม่ได้เดินทางกับบิดา มารดา ต้องมีจดหมายยินยอมให้บุตร
เดินทางไปต่างประเทศจากบิดาหรือมารดาแนบมาด้วย



POCKET WIFI

ใช้งาน ไม่ยุ่งยาก พกพาสะดวก
1เครื่อง แชร์ได้สูงสุด 5 อุปกรณ์

Region	1GB/Day	2GB/Day	3GB/Day	5GB/Day	UNLIMITED
	Price	Price	Price	Price	Price
Japan Korea Taiwan	-	-	-	-	200.-
Singapore Malaysia	-	-	220.-	-	-
VietNam	-	-	-	-	200.-
China	-	-	300.-	-	380.-
Hong Kong Macao Indonesia	-	-	220.-	-	280.-
Laos	-	-	280.-	-	-
India	280.-	380.-	480.-	-	-
Nepal	280.-	380.-	480.-	-	-
Jordan	330.-	380.-	480.-	-	-
Georgia	330.-	380.-	480.-	-	-
Switzerland Germany France Italy Iceland Russia Sweden Turkey Netherlands	-	-	280.-	330.-	380.-



*** ท่านสามารถเลือกซื้อประกันการเดินทางแบบรายบุคคลเพิ่มเติม
นอกเหนือจากประกันอุบัติเหตุแบบกลุ่มที่รวมอยู่ในทัวร์ ในราคา เริ่มต้น 627 บาท**

ประกันภัยคุ้มครองการเดินทางไปต่างประเทศ

CHUBB TRAVEL INSURANCE INTERNATIONAL

**หากสนใจครบถ้วนแจ้ง
เจ้าหน้าที่ผ่านขาย**

ความคุ้มครองและจำนวนเงินเอาประกันภัย Coverage and Sum Insured	แผนคอมพิรเอนซีฟ Comprehensive Plan		
	Essential	Premium	Ultimate
การเสียชีวิตเนื่องจากอุบัติเหตุและความพิการ	2,000,000	4,000,000	6,000,000
ค่ารักษาพยาบาลที่เกิดขึ้นในต่างประเทศ	2,000,000	4,000,000	6,000,000
ค่ารักษาพยาบาลต่อเนื่องที่เกิดขึ้นในประเทศไทย	100,000	200,000	300,000
ผลประโยชน์รายวันสำหรับการเข้ารับรักษาพยาบาล เป็นผู้ป่วยในโรงพยาบาลในต่างประเทศ	2,000/24ชม. สูงสุดไม่เกิน 10,000	3,000/24ชม. สูงสุดไม่เกิน 15,000	4,000/24ชม. สูงสุดไม่เกิน 20,000
การเคลื่อนย้ายทางการแพทย์ฉุกเฉินหรือการ เคลื่อนย้ายกลับประเทศภูมิสำเนา	2,000,000	3,000,000	4,000,000
ค่าใช้จ่ายในการส่งศพหรืออัฐิกลับประเทศภูมิสำเนา	2,000,000	3,000,000	4,000,000
ค่าใช้จ่ายในการเดินทางและที่พักเพื่อไปเยี่ยมผู้ เอาประกันภัยที่โรงพยาบาลต่างประเทศ	50,000	150,000	200,000
การส่งตัวบุตรกลับประเทศไทย	50,000	150,000	200,000
ค่าใช้จ่ายสำหรับการเดินทางกลับประเทศไทยในการร่วมงานศพหรือ กรณีเสียชีวิตของคู่สมรส บุตรหรือบิดามารดาของผู้เอาประกันภัย	50,000	150,000	200,000
ความรับผิดชอบต่อบุคคลภายนอก	1,000,000	3,000,000	4,000,000
บริการช่วยเหลือฉุกเฉิน 24 ชั่วโมง	ครอบคลุม	ครอบคลุม	ครอบคลุม
การบอกเลิกการเดินทาง	100,000	300,000	500,000
ค่าใช้จ่ายการลดจำนวนวันการเดินทาง	100,000	300,000	500,000
การล่าช้าของเที่ยวบิน	1,000/6ชม. สูงสุดไม่เกิน 4,000	2,000/6ชม. สูงสุดไม่เกิน 8,000	4,000/6ชม. สูงสุดไม่เกิน 16,000
การพลาดเที่ยวบินเนื่องจากระบบการ จัดจำหน่ายตั๋วของสายการบิน	1,000/6ชม. สูงสุดไม่เกิน 4,000	2,000/6ชม. สูงสุดไม่เกิน 8,000	4,000/6ชม. สูงสุดไม่เกิน 16,000
การเดินทางล่าช้าจากการ เปลี่ยนเส้นทางการบิน	1,000/6ชม. สูงสุดไม่เกิน 4,000	2,000/6ชม. สูงสุดไม่เกิน 8,000	4,000/6ชม. สูงสุดไม่เกิน 16,000
การพลาดการต่อเที่ยวบิน	1,000/6ชม. สูงสุดไม่เกิน 4,000	2,000/6ชม. สูงสุดไม่เกิน 8,000	4,000/6ชม. สูงสุดไม่เกิน 16,000
ความล่าช้าของกระเป๋าเดินทาง	1,000/6ชม. สูงสุดไม่เกิน 4,000	2,000/6ชม. สูงสุดไม่เกิน 8,000	4,000/6ชม. สูงสุดไม่เกิน 16,000
การสูญเสียบagsหรือความเสียหายของกระเป๋า เดินทางและ/หรือทรัพย์สินส่วนตัว	1,000/ชิ้น/คู่/ชุด สูงสุดไม่เกิน 8,000	5,000/ชิ้น/คู่/ชุด สูงสุดไม่เกิน 40,000	5,000/ชิ้น/คู่/ชุด สูงสุดไม่เกิน 40,000
การสูญหายของเงินสดส่วนตัว และเช็คเดินทาง	-	3,000	5,000
การสูญหายของเอกสารการเดินทาง	-	3,000	5,000
ความรับผิดชอบต่อบัตรเครดิต	-	15,000	20,000
การสูญเสียบagsหรือความเสียหายของ ทรัพย์สินภายในบ้าน	-	50,000	100,000



เบอร์ติดต่อ
02-1385151 / 080-2345780
Line : @siamtravelmart

แผนคอมพิรเอนซีฟ

สำหรับผู้เอาประกันภัยอายุระหว่าง 6 เดือน ถึง 85 ปี

- จำนวนเงินเอาประกันภัยตามข้อ 1. ของผู้ที่มีอายุระหว่าง 66 - 85 ปี จะเป็น 50%
- ของจำนวนเงินเอาประกันภัยตามที่ระบุไว้ในตาราง ทั้งนี้ขึ้นอยู่กับแผนกที่เลือก
- จำนวนเงินเอาประกันภัยตามข้อ 1. ของผู้ที่มีอายุระหว่าง 6 เดือน - 10 ปี จะเป็น 50% ของจำนวนเงินเอาประกันภัยข้างต้นและสูงสุดไม่เกิน 1,500,000 บาท

ประเทศที่ไม่คุ้มครอง	อิหร่าน, ซีเรีย, คิวบา, เกาหลีเหนือ, ซูดานเหนือ, เวเนซุเอลา, สาธารณรัฐโคโรเมีย, สาธารณรัฐ ประชาชนดอมินีกา, สาธารณรัฐประชาชนลูอันสก์
----------------------	---

- ผู้ซื้อควรทำความเข้าใจในรายละเอียดความคุ้มครองและเงื่อนไขก่อนตัดสินใจทำประกันภัยทุกครั้ง
- ** รับประกันภัยโดย บริษัท ซันบาสิคัสประกันภัย จำกัด (มหาชน)
- ราคาความคุ้มครองโดย บริษัท ซันบาสิคัสประกันภัย จำกัด (มหาชน) และ ค่าบริการ ของ บริษัท สยามทราเวลมาร์ท จำกัด เรียบร้อยแล้ว
- การเคลมประกัน ผู้เอาประกันภัยจะต้องทำการเคลมผ่าน บริษัท ซันบาสิคัสประกันภัย จำกัด (มหาชน) โดยตรง และ เงื่อนไข เป็นไปตามกรมธรรม์ ที่ บริษัท ซันบาสิคัสประกันภัย จำกัด (มหาชน) กำหนดเท่านั้น

ราคา/ท่าน (บาท)

จำนวน วันเดินทาง	Essential	Premium	Ultimate
1-4 วัน	627	1,115	1,378
5	740	1,378	1,748
6	859	1,394	1,769
7	911	1,467	1,860
8	985	1,777	2,191
9	1,005	1,805	2,226
10	1,024	1,832	2,261
11	1,183	2,057	2,541
12	1,202	2,085	2,576



สำคัญ โปรดอ่านเงื่อนไขที่ท่านควรทราบ

ข้อมูลสำคัญเกี่ยวกับสายการบิน

การจัดที่นั่งบนเครื่องบินจะเป็นไปตามที่สายการบินเป็นผู้กำหนด โดยจะเป็นการรันตามระบบ ไม่สามารถเลือกที่นั่งและที่นั่งอาจจะไม่ได้ติดกัน ซึ่งทางบริษัทไม่สามารถเข้าไปจัดการได้แต่อย่างใด



ข้อมูลสำคัญเกี่ยวกับโรงแรมที่พัก

ห้องพักโรงแรมอาจแตกต่างกัน จึงทำให้ห้องพักแบบห้องเดี่ยว (Single) ห้องพังกู (Twin / Double) และห้องพัก แบบ 3 ท่าน (Triple) อาจจะไม่ได้อยู่ในตึกเดียวกัน หรือชั้นเดียวกัน



เงื่อนไข และข้อควรทราบอื่นๆ ทัวไป ที่ท่านควรทราบ

รายการทัวร์สามารถสลับ สับเปลี่ยน หรืองด ตามสภาพอากาศและความเหมาะสม โดยคำนึงถึงความปลอดภัยของผู้เดินทางเป็นหลัก โดยไม่ต้องแจ้งให้ทราบล่วงหน้า

หากทำการชำระเงินแล้ว

ทางบริษัทขอสงวนสิทธิ์ในการถือว่าท่านยอมรับเงื่อนไขดังกล่าวแล้ว ทางบริษัทถือว่าจะไม่มีการฟ้องร้องใดๆ เนื่องจากท่านได้ยอมรับเงื่อนไขในการให้บริการแล้ว

สำคัญ !!

กรุณาอ่านเงื่อนไข
แนบท้ายโดยละเอียด
เพื่อประโยชน์สูงสุดของท่าน

