



BT-TPE89\_TG

4 วัน | 3 คืน



**BEST GOLD**  
**TAIWAN**

บินหรู อยู่สบาย



**33,999.-** ราคาเริ่มต้น

**ชมวิวยามตกโถงไป 101 ชั้น 89**

อนุสรณ์เจียงไคเช็ค ปล่อยคอมผังซี

ช้อปปิ้งจุใจ ตลาดซีเหมินติง ตลาดโตงจิงไนท์มาร์เก็ต

อัมมอรรอยกับ Michelin Star เสี่ยวหลงเปา ปลาประจานาธิบตี

เดินทาง เม.ย. 67 เป็นต้นไป



ล่องเรือทะเลสาบสุริยจันทร์



หมู่บ้านโบราณจิวเฟิน

พิเศษ..แช่ออนเซ็นส่วนตัวในห้องพัก



**ฟรี!!**  
น้ำหนักกระเป๋า  
**20 kg.**



★★★★  
พักโรงแรมดี  
**4-5ดาว**





BT-TPE89\_TG

4 วัน | 3 คืน



**BEST GOLD  
TAIWAN**

บินหรู อยู่สบาย

✓ ชมวิวบนตึกไทเป 101 ชั้น 89

✓ ปลอ่ยโคมผิงซี

✓ ซุปปังจู่ใจ ตลาดดัง



ล่องเรือทะเลสาบสุริยอันจินตรา



หมู่บ้านโบราณจิวเฟิน

อิมร่อยกับ Michelin Star เสี่ยวหลงเปา ปลาประธานาธิบดี



อาหาร : 7 มื้อ



โรงแรม : 4-5 ดาว



FLIGHT : TG632

BKK08.25 → — TPE 13.05



FLIGHT : TG633

TPE 14.05 → — BKK 16.50

| วันที่ | รายการทัวร์   | อาหาร |         |       | โรงแรม   |
|--------|---|-------|---------|-------|--|
|        |   | เช้า  | กลางวัน | เย็น  |  |
| 1      | • สนามบินสุวรรณภูมิ • สนามบินเถาหยวน(ไทเป) • เมืองนิวไทเป<br>• หมู่บ้านโบราณจิวเฟิน • ปลอ่ยโคมลอยเส้นทางรถไฟสายเก่าผิงซี • เมืองไทเป        |       | SET BOX | ✓     | Hyatt Place Xinzhuang หรือเทียบเท่า 4* ตามมาตรฐานได้ทุกวัน |
| 2      | • ร้านอาหารลับประรด • ชั้นตึกไทเป 101 (รวมค่าขึ้นตึกชั้น 89) • Germanium<br>• อนุสรณ์สถานเจียงไคเช็ค • วัดหลงชาน • ซีเหมินติงไนท์มาร์เก็ต   | ✓     | ✓       | อิสระ | Hyatt Place Xinzhuang หรือเทียบเท่า 4* ตามมาตรฐานได้ทุกวัน |
| 3      | • ศูนย์เครื่องสำอาง • เมืองหนานโถว • ล่องเรือทะเลสาบสุริยอันจินตรา • วัดเหวินหัว<br>• ซิมซาอู่หลง • เมืองโจจง • โจจงไนท์มาร์เก็ต • แชน้ำแร่ | ✓     | ✓       | อิสระ | Freshfield Hotel หรือเทียบเท่า 4-5* ตามมาตรฐานได้ทุกวัน    |
| 4      | • หมู่บ้านสายรุ้ง • เมืองเถาหยวน • สนามบินเถาหยวน • สนามบินสุวรรณภูมิ กรุงเทพฯ  | ✓     |         |       |  |



โปรแกรมการเดินทาง 4 วัน 3 คืน : เดินทางโดยสายการบินไทย



| BKK       |       |       | → | TPE       |       |       | TPE |           |       | →     | BKK |           |       |       |
|-----------|-------|-------|---|-----------|-------|-------|-----|-----------|-------|-------|-----|-----------|-------|-------|
| เที่ยวบิน | ออก   | ถึง   |   | เที่ยวบิน | ออก   | ถึง   |     | เที่ยวบิน | ออก   | ถึง   |     | เที่ยวบิน | ออก   | ถึง   |
| TG632     | 08.25 | 13.05 |   | TG633     | 14.05 | 16.50 |     | TG633     | 14.05 | 16.50 |     | TG633     | 14.05 | 16.50 |

**วันแรก** สนามบินสุวรรณภูมิ • สนามบินเถาหยวน(ไทเป) • เมืองนิวไทเป • หมู่บ้านโบราณจีวเฟิน  
ปล่อยโคมลยเส้นทางรถไฟสายเก่าผิงซี • เมืองไทเป (บนเครื่อง/Setbox/เย็น)

05.30 น. พร้อมกันที่ สนามบินสุวรรณภูมิ อาคาร 1 ขาออก ชั้น 2 ประตู 4 สายการบินไทย (TG)

**THAI AIRWAYS** โดยมีเจ้าหน้าที่อำนวยความสะดวกแก่ทุกท่าน **มีบริการอาหารบนเครื่องไป-กลับ**



08.25 น. **ออกเดินทางสู่ สนามบินเถาหยวน ประเทศไต้หวัน โดยเที่ยวบิน TG632**

13.05 น. เดินทางถึง **สนามบินเถาหยวน ประเทศไต้หวัน** ผ่านพิธีการตรวจคนเข้าเมืองเรียบร้อยแล้ว  
(เวลาท้องถิ่นเร็วกว่าประเทศไทย 1 ชั่วโมง)

**ระหว่างทาง** บริการ SET BAKERY & MILK TEA ของว่างและชานมเครื่องดื่มขึ้นชื่อของไต้หวัน

จากนั้น นำท่านเดินทางสู่ **เมืองนิวไทเป** (ใช้เวลาเดินทางประมาณ 40 นาที)

นำท่าน เดินทางสู่ **ถนนโบราณจีวเฟิน (Jiufen Old Street)** หมู่บ้านโบราณบนไหล่เขาซึ่งในอดีตเคยเป็น  
แหล่งขุดทองชื่อดังของไต้หวันเมื่อกาลเวลาผ่านไปเหลือเพียงบ้านเรือนแบบเก่าเป็นสิ่งดึงดูดใจ  
ให้นักท่องเที่ยวมาเยือน ชมร้านรวงต่างๆทั้งร้านน้ำชา ร้านขายขนม และ ของที่ระลึก ชมวิวทิว  
ทัศน์ของบ้านโบราณซึ่งประดับด้วยโคมไฟสีต่างๆและตรอกซอยเล็กๆที่เต็มไปด้วยร้านค้า และ  
นักท่องเที่ยวจำนวนมาก



### Peanut Ice Cream Roll

เมนูยอดฮิตย่าน Jiufen ที่ควรค่าแก่การมาลองลิ้มชิมรส ไอศกรีมถั่วตัดผักชี หรือ Peanut Ice Cream Roll มีส่วนประกอบง่าย ๆ แต่อร่อยลงตัว คือ ไอศกรีมโบราณ โรยถั่วตัดกรุบกรอบ และผักชี ห่อด้วยแป้งสีขาวหนึบหนับคล้ายแป้งโรตีสายไหม แม้ดูไม่น่าเข้ากัน แต่ต้องยกให้เป็น 1 ในเมนู Street Food ของไต้หวัน **ต้องลอง !!**



เดินทางสู่ **เส้นทางรถไฟสายเก่าผิงซี** เส้นทางสายผิงซีเริ่มเป็นที่นิยมตั้งแต่ปี 2011 เนื่องจากภาพยนตร์รักโรแมนติกชื่อดังของไต้หวัน "You Are the Apple of My Eye" ได้มาใช้เป็นสถานที่



ถ่ายทำฉากสำคัญของหนังสือเพื่อนสถานียอดฮิตของเหล่านักท่องเที่ยว

เป็นอีกหนึ่งสถานที่ที่ผู้คนนิยม **ปล่อยคอมลวยกระดาศ (รวมค่าคอมกระดาศ 1 โคม ต่อ 4 ท่าน)**

ลักษณะเด่นของซีอเฟิ่นคือมีเส้นทางรถไฟที่ตั้งคู่ขนานไปกับถนนโบราณซีอเฟิ่นให้ความรู้สึก

คล้ายกับตลาดร่มหุบของบ้านเรา ภายในตัวเมืองเต็มไปด้วยร้านค้า, ร้านอาหารพื้นเมือง, ร้าน

ขายของที่ระลึกและอื่นๆ ที่น่าสนใจอีกมากมาย จากนั้น **นำท่านสู่ เมืองไทเป**



ค่า **โอบริการอาหารค่ำ ณ ร้านอาหาร พิเศษ!! ทานอาหารร้านน้ำชาบนจิวเฟิ่น**

จากนั้น นำท่านเข้าพักที่ Hyatt Place Xinzhuang เมืองไทเป หรือเทียบเท่า 4\* ตามมาตรฐานไต้หวัน

(โรงแรมที่ระบุในรายการทัวร์เป็นเพียงโรงแรมที่นำเสนอเบื้องต้นเท่านั้น ซึ่งอาจมีการเปลี่ยนแปลงแต่โรงแรมที่เข้าพักจะเป็นโรงแรมระดับเทียบเท่ากัน)



**วันที่สอง**      **ร้านพายสับประรด • ชั้นตึกไทเป 101 (รวมค่าขึ้นตึกชั้น 89) • Germanium • อนุสรณ์**  
**สถานเจียงไคเช็ค • วัดหลงซาน • ซีเหมินติงไนท์มาร์เก็ต**      **🕒 (เช้า/กลางวัน/อิสระ)**

**เช้า**

**🕒 บริการอาหารเช้า ณ ห้องอาหารของโรงแรม**

**นำท่าน**

**แวะชมร้านขนมพายสับประรด** ร้านนี้เป็นร้านซึ่งได้รับการรับรองคุณภาพจากการท่องเที่ยวแห่งประเทศไทย ได้หวั่น และ ราคาย่อมเยาปลอดภัยสินค้าแนะนำ ได้แก่ ขนมพายสับประรดขนมพายเผือก ขนมพายช็อคโกแลตไส้เกาลัด หมูแผ่น ข้าวตังสาหร่าย ขนมโมจิรสชา ฯลฯ



**จากนั้น**

นำท่านขึ้นชม **ตึกไทเป 101 (รวมบัตรขึ้นชั้น 89)** ตึกระฟ้าสูงที่สุดในมหานครไทเป ตึกไทเป 101 มีจำนวนชั้นทั้งหมด 101 ชั้น และชั้นใต้ดินอีก 5 ชั้น ชั้น 1-5 จะเป็น ห้างสรรพสินค้า และร้านอาหารชั้นนำเช่น DIN TIA FUNG DIMSUM ,ZARA . ROLEX ,PANNERAI , DIOR , CHANEL ฯลฯ และภายในตึกยังมีลิฟต์ที่เร็วที่สุดในโลก โดยขึ้นลิฟต์จากชั้น 5 ไปยัง ชั้น 88 โดยใช้เวลาเพียง 37 วินาทีเท่านั้น



**กลางวัน**

**🕒 บริการอาหารกลางวัน ณ ร้านDing Tai Feng พิเศษ!! เมนูเสี่ยวหลงเปา**



จากนั้น แวะชมของที่ระลึก **ผลิตภัณฑ์สร้อย Germanium** ซึ่งทำเป็นเครื่องประดับทั้งสร้อยคอและสร้อยข้อมือซึ่งมีการฝังแร่ Germanium ลงไปมีคุณสมบัติ ลดผลกระทบจากรังสีจากอุปกรณ์อิเล็กทรอนิกส์ปรับความสมดุลในระบบต่างๆของร่างกาย

จากนั้น นำท่าน ชม**อนุสรณ์สถานเจียงไคเช็ค (Chiang Kai Shek Memorial Hall)** อนุสรณ์รำลึกถึงท่านอดีตประธานาธิบดีไต้หวัน รวบรวม ประวัติ ของใช้สำคัญ รถ และ จำลองห้องทำงานของท่านเจียง ไค เช็ค และไฮไลท์อีกอย่าง ฺ อนุสรณ์สถานแห่งนี้คือ การชม การเปลี่ยนเวรยามของทหารรักษาการรูปปั้นสำริด ท่านเจียงไคเช็ค ซึ่งจะเปลี่ยนเวรทุกๆชั่วโมง



เดินทางสู่

**วัดหลงชาน (Longshan Temple)** เป็นหนึ่งใน  
วัดที่เก่าแก่และมีชื่อเสียงมากที่สุดแห่งหนึ่ง  
ของเมืองไทเป เพื่อเป็นสถานที่สักการะบูชา  
สิ่งศักดิ์สิทธิ์ตามความเชื่อของชาวจีน ที่เชื่อ  
กันว่าเป็นเทพผู้ผูกด้ายแดงให้สมหวังด้าน







ความรัก จนบางคนเรียกกันว่าเป็นวัดสไตส์ไต้หวัน ทำให้ที่นี่เป็นอีกหนึ่งแหล่งท่องเที่ยวไม่ควรพลาดของเมืองไทเป

### เคล็ดลับสวยบุญ

"การขอพรเรื่องความรัก แนะนำให้ระบุสเปกเฉพาะเจาะจง/อยากได้ใคร ตามเป็นคำถามว่าใช่หรือไม่ใช่แล้วเสี่ยงทายด้วยไม้สีแดง(เบ๊วเป๊ย) อธิฐานก่อนทุกครั้งถ้าได้จะเป็นคว่าอันหงายอันเสี่ยงทายทั้งหมด 3 ครั้ง ถึงจะหยิบด้วยแดงก็คล้องตรงตำหนักผู้เฒ่าจันทราและไปทำพิธี โดยนำด้วยแดงไปวนรอบกระถางรูปตรงกลาง 3 รอบตามเข็มนาฬิกา ถือว่าเป็นอันเสร็จพิธี"

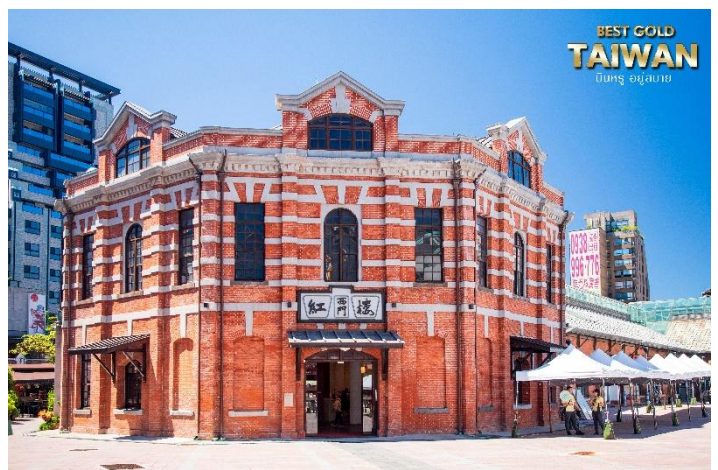


จากนั้น

นำท่านเดินทางสู่ **ซีเหมินติง ไนท์มา**

**เก็ต (อิสระอาหารค่ำตามอัธยาศัย)**

หรือที่คนไทยรู้จักกันในนาม สยามสแควร์แห่งไทเปเป็นย่านช้อปปิ้งของวัยรุ่นและวัยทำงานของไต้หวัน





ยังเป็นแหล่งช้อปปิ้งของนักท่องเที่ยวด้วยเช่นกัน ในย่านนี้เป็นถนนคนเดินโดยแบ่งโซนเป็นสีต่างๆ เช่น แดง เขียว น้ำเงิน โดยสังเกตจากเสาข้างทางจะมีการระบุหมายเลขและทำสีไว้ว่าเป็นระเบียบ ร้านค้าแนะนำสำหรับนักท่องเที่ยวชาวไทย ซึ่งราคาถูกกว่าไทยประมาณ 30 % ได้แก่ ONITSUKA TIGER , NEW BALANCE , ADIDAS , H&M , MUJI ซึ่งรวมสินค้ารุ่นหายาก และราคาถูกมากๆ

### ถนน Gender Crossing

หนึ่งจุดไฮไลท์ห้ามพลาด !! เมื่อเดินทางมาถึงแหล่งช้อปปิ้งอย่างตลาดซีเหมินติง กับจุดถ่ายรูปแห่งใหม่ ถนน "Gender Crossing" Street Art ที่ใคร ๆ ก็ต้องไปพบถนนสีเส้นสดใสตัดด้วยอักษรสีขาวคำว่า T A I P E I นี้ได้ หน้าสถานีรถไฟใต้ดิน XIMEN ใจกลางตลาดซีเหมินติง



**ค่า** 101 อีสรอาหารค่ำตามอัธยาศัย ณ ตลาดซีเหมินติงไนท์มาร์เก็ต  
จากนั้น นำท่านเข้าพักที่ Hyatt Place Xinzhuang เมืองไทเป หรือเทียบเท่า 4-5\* ตามมาตรฐานได้ทุกวัน



(โรงแรมที่ระบุในรายการทัวร์เป็นเพียงโรงแรมที่นำเสนอเบื้องต้นเท่านั้น ซึ่งอาจมีการเปลี่ยนแปลงแต่โรงแรมที่เข้าพักจะเป็นโรงแรมระดับเทียบเท่ากัน)

**วันที่สาม** ศูนย์เครื่องสำอาง • เมืองหนานโกว • ส่องเรือทะเลสาบสุรียันจันตรา • วัดเหวินหวู่ •  
ชิมชาอู่หลง • เมืองไถจง • ไถจงไนท์มาร์เก็ต • แชน้ำแร่ ๑๑ (เช้า/กลางวัน/อิสระ)

**เช้า** ๑๑ บริการอาหารเช้า ณ ห้องอาหารของโรงแรม

นำท่าน แวะซื้อสินค้าผลิตภัณฑ์เครื่องสำอางต่างๆ ที่**ศูนย์เครื่องสำอาง** จากนั้น**เดินทางสู่เมืองหนานโกว** นำท่าน**ส่องเรือชมความงามของทะเลสาบสุรียันจันตรา(SUN MOON LAKE)**แหล่งน้ำจืดใหญ่ที่สุดบนเกาะไต้หวัน ที่มาของชื่อทะเลสาบสุรียันจันตรา มาจากทิศตะวันออกของทะเลสาบมีลักษณะคล้ายพระอาทิตย์ และ ทิศตะวันตกของทะเลสาบมีลักษณะคล้ายพระจันทร์ทะเลสาบสุรียันจันตราเกิดจากการสร้างเขื่อนกักเก็บน้ำทำให้มีขนาดกว้างขวาง ล้อมรอบด้วยเทือกเขาสูง จึงมีอากาศเย็นสบายตลอดทั้งปีและน้ำในทะเลสาบมีสีเขียวมรกตใสสะอาด เนื่องมาจากได้รับการดูแลเรื่องความสะอาดและมลพิษอย่างเคร่งครัด

### ไข่ต้มใบชา

ของกินที่พลาดไม่ได้เมื่อท่านได้มาเยือนยังทะเลสาบสุรียันจันตรา นั่นก็คือ ไข่ต้มใบชา ไข่ต้มน้ำชา ใบชาใส่ให้หอมและสมุนไพรจีนที่หอมกรุ่นรสชาติกลมกล่อมพอดี โดยไม่ต้องเพิ่มซอสแบบสไตล์ไทยบ้านเรา ขอรับรองว่าอร่อยจนหยุดไม่อยู่เลยทีเดียว ถือว่ามาชิมแล้วคุ้มค่า



**เที่ยง** ๑๑ บริการอาหารกลางวัน ณ ร้านอาหาร พิเศษ !! **เมนูปลาประธานาธิบดี (ท่าเรือ)**



จากนั้น

นำท่าน **สักการะเทพเจ้ากวนอู ณ วัดเหวินหวู่หรือ วัดกวนอู** วัดแห่งนี้เป็นวัดจมน้ำอยู่ใต้เขื่อน การ  
ออกแบบของวัดเหวินหวู่โครงสร้างคล้ายกับพระราชวังกู้กงของประเทศจีนภายในวิหารประดิษ  
ฐานเทพเจ้ากวนอู เทพเจ้าแห่งความซื่อสัตย์ และคุณธรรม **การขอพรจากองค์เทพกวนอู ณ วัด  
เหวินหวู่**นี้ ชาวไต้หวันจะนิยมแขวนกระดิ่งลมเพื่อเป็นการสักการะองค์เทพเจ้ากวนอู



นำท่าน **ชิมชาอุหลง** และ ชมการสาธิตการชงชาแบบต่างๆ เพื่อให้ท่านได้ชงชาอย่างถูกวิธีและได้รับประโยชน์จากการดื่มชา ทั้งชาอุหลงจากอาลีซาน ชาจากเมืองฮัวเหลียน และเลือกซื้อชาอุหลงที่ขึ้นชื่อของไต้หวันไปเป็นของฝากและดื่มทานเอง จากนั้น เดินทางสู่**เมืองไถจง**

นำท่าน เดินช้อปปิ้ง ตลาดกลางคืนที่ใหญ่ที่สุดในไต้หวัน **ตลาดไถจงในท์มาเก็ต** ถนนคนเดินเป็นหนึ่งในถนนที่น่าสนใจ มีทั้งแฟชั่น เสื้อผ้า รองเท้า ที่ทันสมัยราคาไม่แพง อาหารทานเล่น ของกิน ที่นี่ค่อนข้างคึกคักช่วงเวลากลางวันจนถึงกลางคืน

### ไก่ทอด HOT-STAR

เมนูแนะนำที่ฮิตที่สุดในตลาดฟงเจียโน้กมาร์เก็ตก็คือ ไก่ทอดยักษ์ HOT-STAR ร้านไก่ทอดชื่อดังที่เป็นแหล่งนิยมให้นักท่องเที่ยวและคนไต้หวัน ไก่ทุกชิ้นจะทอดสดใหม่ตลอดเวลา ส่วนตัวเนื้อไก่จะมีขนาดแผ่นใหญ่ แป้งกรอบ มีผงโรยให้เลือกหลากหลายรสชาติ





**ค่ำ** ๑๐ อีสาระอาหารค่ำ ณ ตลาดไถจงไนท์มาร์เก็ต

จากนั้น นำท่านเข้าพักที่ Freshfield Hotel เมืองไถจง หรือเทียบเท่า 4-5\* ตามมาตรฐานได้หัวัน  
ให้ท่านได้ผ่อนคลายความเมื่อยล้าและกระตุ้นระบบไหลเวียนเลือด ด้วยการแช่น้ำแร่ ภายในห้องพักแบบส่วนตัว

(โรงแรมที่ระบุในรายการทัวร์เป็นเพียงโรงแรมที่นำเสนอเบื้องต้นเท่านั้น ซึ่งอาจมีการเปลี่ยนแปลงแต่โรงแรมที่เข้าพักจะเป็นโรงแรมระดับเทียบเท่ากัน)

**วันที่สี่** หมู่บ้านสายรุ้ง • เมืองเกาหยวน • สนามบินเกาหยวน • สนามบินสุวรรณภูมิ กรุงเทพฯ

๑๐ (เช้า/-/-)

**เช้า** ๑๑ บริการอาหารเช้า ณ ห้องอาหาร  
โรงแรม





นำท่าน

ชม **หมู่บ้านสายรุ้ง(Rainbow Village)** เป็นหมู่บ้านเก่าของทหารผ่านศึกในยุคสงครามกลางเมืองของจีนที่ลี้ภัยมาอยู่กันที่ไต้หวัน ซึ่งสร้างขึ้นอย่างง่ายๆจากวัสดุทั่วไป แต่ได้รับการเพ้นท์เป็นลวดลายต่างๆด้วยสีสดใสตามผนังและกำแพงในหมู่บ้านจนเป็นที่สนใจของบุคคลทั่วไปทำให้มีชื่อเสียงจนกลายเป็นแหล่งท่องเที่ยวชื่อดังของเมืองไทจงไปเลยทีเดียว



**ได้เวลาสมควร นำท่านเดินทางสู่สนามบินเถาหยวนเพื่อเตรียมตัวเดินทางกลับสู่ประเทศไทย**

14.05 น. เดินทางกลับสู่ประเทศไทย **THAI AIRWAYS** เที่ยวบินที่ **TG633**

**\*\*ใช้เวลาเดินทางประมาณ 4 ชั่วโมง\*\***

16.50 น. เดินทางถึงสนามบินสุวรรณภูมิ กรุงเทพฯ โดยสวัสดิภาพ พร้อมความประทับใจมิรู้ลืม

.....



## อัตราค่าบริการและเงื่อนไขรายการท่องเที่ยว

| วันเดินทาง                               | จำนวน | ผู้ใหญ่ | ราคาเด็กไม่มีเตียง | พักเดี่ยว |
|--|-------|---------|--------------------|-----------|
| 13-16 เม.ย.67<br>(วันหยุดเทศกาลสงกรานต์) | 25+1  | 35,999  | 34,999             | 6,500     |
| 11-14 ต.ค.67<br>(วันหยุด)                | 25+1  | 35,999  | 34,999             | 6,500     |
| 23-26 ต.ค.67<br>(วันหยุดพืชมหาราช)       | 25+1  | 33,999  | 32,999             | 6,500     |

**อัตรานี้รวมรายการทัวร์และตัวเครื่องบินแล้ว\*\***

**\*\*เด็กทารก ไม่มีที่นั่งบนเครื่องบิน ไม่มีน้ำหนักกระเป๋า ไม่มีเตียง\*\***

**ราคา JOINLAND หักค่าตัวเครื่องบินออกท่านละ 8,000 บาท(กรุณาสอบถามเจ้าหน้าที่ก่อนทำการจอง)**

**\*\*โปรแกรมอาจมีการสลับสับเปลี่ยนหน้างานโดยคำนึงถึงประโยชน์ลูกค้าเป็นสำคัญ\*\***

**\*\*กรณีพัก 3 ท่าน กรุณาแจ้งเจ้าหน้าที่ก่อนทำการจอง เนื่องจากห้องพัก 3 ท่าน มีจำนวนจำกัด\*\***





**+** ตัวเครื่องบินไป -กลับพร้อมกรุ๊ป กรุงเทพฯ-ไทเป-กรุงเทพฯ สายการบิน THAI AIRWAYS (TG) อยู่ต่อต้องเสียค่าเปลี่ยนแปลงตั๋วไม่สามารถระบุที่นั่งได้ เป็นตัวหมู่คณะไม่สามารถสะสมไมล์ได้

**✈** ที่พักโรงแรมตามรายการ พักห้องละ 2-3 ท่าน (กรณีมาไม่ครบคู่และไม่ต้องการเพิ่มเงินพักห้องเดี่ยว)

**🧳** ค่าระวางน้ำหนักกระเป๋าไม่เกิน 20 กก.ต่อ 1 ใบ (โหลดได้ท่านละ 1 ใบ) กระเป๋าถือขึ้นเครื่อง Hand Carry 7 กก.ต่อ 1 ใบ

**🍴** ค่าอาหารทุกมื้อตามรายการระบุ (สงวนสิทธิ์ในการสลับมือหรือเปลี่ยนแปลงเมนูอาหารตามสถานการณ์)

**💧** ค่าน้ำดื่มบนรถวันละ 1 ขวด/ท่าน

**🏠** ค่าเข้าชมสถานที่ท่องเที่ยวตามรายการระบุ

**🚗** ค่ารถโค้ช รับ-ส่ง สถานที่ท่องเที่ยวตามรายการระบุ

**📍** ภาชนะน้ำมันและภาชนะแก้วทุกชนิด (สงวนสิทธิ์เก็บเพิ่มหากสายการบินปรับขึ้นก่อนวันเดินทาง)

**📄** ประกันอุบัติเหตุวงเงิน 1,000,000 บาท (เป็นไปเงื่อนไขตามกรมธรรม์)

เงื่อนไขประกันการเดินทาง ค่าประกันอุบัติเหตุและค่ารักษาพยาบาล คุ่มครองเฉพาะกรณีที่ได้รับอุบัติเหตุระหว่างการเดินทาง ไม่คุ้มครองถึงการสูญเสียทรัพย์สินส่วนตัวและไม่คุ้มครองโรคประจำตัวและปัญหาสุขภาพอื่นๆ ของผู้เดินทาง



## อัตราค่าบริการไม่รวม



- ✘ ค่าทำหนังสือเดินทางไทย และค่าธรรมเนียมสำหรับผู้ถือพาสปอร์ตต่างชาติ
- ✘ ค่าวีซ่าเดินทางเข้าประเทศได้วันสำหรับชาวต่างชาติ
- ✘ ค่าน้ำหนักกระเป๋าเดินทางในกรณีที่เกินกว่าสายการบินกำหนด 20 กิโลกรัมต่อท่าน
- ✘ ค่าใช้จ่ายส่วนตัว อาทิ อาหารและเครื่องดื่มที่สั่งเพิ่มพิเศษ, โทรศัพท์-โทรสาร, อินเทอร์เน็ต, มินิบาร์, ซักรีดที่ไม่ได้ระบุไว้ในรายการ
- ✘ ค่าใช้จ่ายอันเกิดจากความล่าช้าของสายการบิน, อุบัติภัยทางธรรมชาติ, การประท้วง, การจลาจล, การนัดหยุดงาน, การถูกปฏิเสธไม่ให้ออกและเข้าเมืองจากเจ้าหน้าที่ตรวจคนเข้าเมืองและเจ้าหน้าที่กรมแรงงานทั้งที่เมืองไทยและต่างประเทศ ซึ่งอยู่นอกเหนือความควบคุมของบริษัทฯ
- ✘ หากหน่วยงานรัฐบาลไทย และ/หรือ ได้วันมีการปรับเปลี่ยนข้อกำหนดเกี่ยวกับการกักตัวเพิ่มเติม และ/หรือ ขอเรียกตรวจโรคเพิ่มเติม ทางผู้เดินทางจะต้องเป็นผู้รับผิดชอบค่าใช้จ่ายส่วนเกิน
- ✘ ภาษีมูลค่าเพิ่ม 7 % และภาษีหัก ณ ที่จ่าย 3%
- ✘ ค่าทิปไกด์ท้องถิ่น, พนักงานขับรถ, ผู้ช่วยคนขับรถ 1,500 NT/ทริป/ลูกทัวร์ 1 ท่าน(บังคับตามระเบียบธรรมเนียมของประเทศ) (ยกเว้นเด็กอายุต่ำกว่า 2 ปีบริบูรณ์)
- ✘ ค่าทิปหัวหน้าทัวร์ตามสินน้ำใจของทุกท่านคะ(ไม่รวมในทิปไกด์ท้องถิ่นและคนขับรถนะคะแต่ไม่บังคับทิปคะ)

**\*\*ขณะนี้นักท่องเที่ยวชาวไทยได้รับการยกเว้นการทำวีซ่าหากมีการเปลี่ยนแปลงจะต้องกลับมายื่นวีซ่าเข้า-ออกปกติทางทัวร์จะต้องเรียกเก็บค่าวีซ่าเพิ่ม ตามที่สถานทูตกำหนด (ไม่รวมค่าบริการ)\*\***

**\*\*กรุณาอ่านรายละเอียดโปรแกรมทัวร์และเงื่อนไขต่างๆ ก่อนทำการจองและชำระเงิน\*\***



## เงื่อนไขการสำรองที่นั่งและการยกเลิกทัวร์



### การจองทัวร์

- กรุณาจองทัวร์ล่วงหน้า ก่อนการเดินทาง พร้อมชำระมัดจำ 20,000 บาท ส่วนที่เหลือชำระทันทีก่อนการเดินทางไม่น้อยกว่า 21 วัน มิฉะนั้นถือว่าท่านยกเลิกการเดินทางโดยอัตโนมัติ (ช่วงเทศกาล, วันหยุดนักขัตฤกษ์ กรุณาชำระก่อนเดินทาง 30 วัน)

### กรณียกเลิก : จอยกรุ๊ป

- ยกเลิกก่อนการเดินทาง 45 วันขึ้นไป บริษัทฯ จะคืนเงินค่ามัดจำให้ทั้งหมด โดยหักค่าใช้จ่ายที่เกิดขึ้นจริง ยกเว้นในกรณีวันหยุดเทศกาล, วันหยุดนักขัตฤกษ์ ยกเลิกก่อนการเดินทาง 60 วัน จะคืนเงินค่ามัดจำให้ทั้งหมด โดยหักค่าใช้จ่ายที่เกิดขึ้นจริง (ค่าใช้จ่ายที่เกิดขึ้นจริง อาทิเช่น ค่าตัวเครื่องบิน ค่าโรงแรม ฯลฯ)
- ยกเลิกการเดินทาง 45 วัน ก่อนการเดินทาง หักค่าทัวร์ 50% จากราคาขาย และหักค่าใช้จ่ายที่เกิดขึ้นจริงทั้งหมดไม่ว่ากรณีใดๆ ทั้งสิ้น (ค่าใช้จ่ายที่เกิดขึ้นจริง อาทิเช่น ค่าตัวเครื่องบิน ค่าโรงแรม ฯลฯ)
- ยกเลิกการเดินทาง 30 วัน ก่อนการเดินทาง บริษัทฯ ขอสงวนสิทธิ์เก็บเงินค่าทัวร์ทั้งหมดไม่ว่ากรณีใด ๆ ทั้งสิ้น

### กรณียกเลิก : ตัดกรุ๊ป

- ยกเลิกหรือเลื่อนการเดินทางต้องทำก่อนการเดินทาง 60 วัน บริษัทฯจะคืนเงินค่ามัดจำให้ทั้งหมด ยกเว้นในกรณีวันหยุดเทศกาล, วันหยุดนักขัตฤกษ์ ทางบริษัทฯขอสงวนสิทธิ์ยึดเงินมัดจำโดยไม่มีเงื่อนไขใดๆทั้งสิ้น
- ยกเลิกการเดินทางภายใน 60 วัน ทางบริษัทฯขอสงวนสิทธิ์ยึดเงินมัดจำโดยไม่มีเงื่อนไขใดๆทั้งสิ้น
- ยกเลิกการเดินทางหลังชำระเต็มจำนวน ทางบริษัทฯขอสงวนสิทธิ์เก็บเงินค่าทัวร์ทั้งหมดโดยไม่มีเงื่อนไขใดๆทั้งสิ้น

### กรณีเจ็บป่วย

- กรณีเจ็บป่วย จนไม่สามารถเดินทางได้ ซึ่งจะต้องมีใบรับรองแพทย์จากโรงพยาบาลรับรอง บริษัทฯจะทำการเลื่อนการเดินทางของท่านไปยังคณะต่อไป แต่ทั้งนี้ท่านจะต้องเสียค่าใช้จ่ายที่ไม่สามารถยกเลิกหรือเลื่อนการเดินทางได้ตามความเป็นจริง
- ในกรณีเจ็บป่วยกะทันหันก่อนล่วงหน้าเพียง 7 วันทำการ ทางบริษัทฯ ขอสงวนสิทธิ์ในการคืนเงินทุกกรณี

กรณีจองทัวร์วันหยุดเทศกาล, วันหยุดนักขัตฤกษ์, วันหยุดยาวต่อเนื่อง และได้มีการแจ้งยกเลิกทัวร์ ทางบริษัทฯขอสงวนสิทธิ์เก็บค่าทัวร์ทั้งหมด โดยไม่มีเงื่อนไขใด ๆ ทั้งสิ้น



## เงื่อนไขอื่น ๆ

- บริษัทฯ ขอสงวนสิทธิ์ในการเก็บค่าใช้จ่ายทั้งหมด กรณีท่านยกเลิกการเดินทางและมีผลทำให้คณะเดินทางไม่ครบตามจำนวนที่บริษัทฯ กำหนดไว้ (15 ท่านขึ้นไป) เนื่องจากเกิดความเสียหายต่อทางบริษัทฯ และผู้เดินทางอื่นที่เดินทางในคณะเดียวกัน บริษัทฯ ต้องนำไปชำระค่าเสียหายต่าง ๆ ที่เกิดจากการยกเลิกของท่าน
- คณะผู้เดินทางจำนวน 15 ท่านขึ้นไป จึงออกเดินทาง ในกรณีที่มิผู้เดินทางไม่ถึง 15 ท่าน ขอสงวนสิทธิ์เลื่อนวันเดินทาง หรือยกเลิกการเดินทาง โดยทางบริษัทฯ จะแจ้งให้ท่านทราบล่วงหน้า 10 วันก่อนการเดินทาง
- กรณีที่ท่านต้องออกตัวภายใน เช่น (ตัวเครื่องบิน, ตัวรถทัวร์, ตัวรถไฟ) กรุณาสอบถามที่เจ้าหน้าที่ทุกครั้งก่อนทำการออกตัว เนื่องจากสายการบินอาจมีการปรับเปลี่ยนไฟล์ทบิน หรือเวลาบิน โดยไม่ได้แจ้งให้ทราบล่วงหน้า ทางบริษัทฯ จะไม่รับผิดชอบใดๆ ในกรณี ถ้าท่านออกตัวภายในโดยไม่แจ้งให้ทราบและหากไฟล์ทบินมีการปรับเปลี่ยนเวลาบินเพราะถือว่าท่านยอมรับในเงื่อนไขดังกล่าว
- กรณีผู้เดินทางที่ต้องการความช่วยเหลือเป็นพิเศษ เช่น การขอใช้วีซ่าที่สนามบิน กรุณาแจ้งบริษัทฯ อย่างน้อย 7 วันก่อนการเดินทาง หรือเริ่มตั้งแต่ท่านจองทัวร์ มิฉะนั้นทางบริษัทฯ ไม่สามารถจัดการได้ล่วงหน้า ทางบริษัทฯ ขอสงวนสิทธิ์ในการเรียกเก็บค่าใช้จ่ายตามจริงที่เกิดขึ้นกับผู้เดินทาง (ถ้ามี)
- กรณีใช้หนังสือเดินทางราชการ (เล่มน้ำเงิน) เดินทางเพื่อการท่องเที่ยวเกี่ยวกับคณะทัวร์ หากท่านถูกปฏิเสธในการเข้า - ออกประเทศใดๆ ก็ตาม ทางบริษัทฯ ขอสงวนสิทธิ์ไม่คืนค่าทัวร์และรับผิดชอบใด ๆ ทั้งสิ้น
- เมื่อท่านได้ชำระเงินมัดจำหรือทั้งหมด ทางบริษัทฯ จะถือว่าท่านรับทราบและยอมรับในเงื่อนไขต่างๆ ของบริษัทฯ ที่ได้ระบุไว้ในรายการทัวร์ทั้งหมด


## โรงแรมที่พัก

- ☞ ห้องพักแต่ละโรงแรมแตกต่างกัน ห้องเดี่ยว (Single), ห้องคู่ (Twin/Double) และห้องพักแบบ 3 ท่าน (Triple Room) ห้องพักแต่ละประเภทอาจจะไม่ติดกันหรืออยู่คนละชั้น และบางโรงแรมอาจจะไม่มีห้องพักแบบ 3 ท่าน ลูกค้าน่าจะต้องเสียค่าห้องพักเดี่ยวเพิ่ม (ห้อง3ท่าน อาจจะเป็นเตียงใหญ่ 1 เตียง+เตียงเสริม หรือ เตียงใหญ่ 2 เตียง) ซึ่งประเภทห้องขึ้นอยู่กับมาตรฐานของแต่ละโรงแรม
- ☞ โรงแรมไม่ได้หวั้นห้องที่เป็นห้องเดี่ยวอาจเป็นห้องที่มีขนาดกะทัดรัด และไม่มีอ่างอาบน้ำบางโรงแรมแต่ละชั้นจะมีเพียงไม่กี่ห้องซึ่งในกรณีมาเป็นครอบครัวใหญ่ใช้หลายห้อง ห้องพักอาจจะไม่ได้ติดกันและอาจจะได้คนละชั้นและบางโรงแรมอาจจะไม่มีลิฟต์ซึ่งขึ้นอยู่กับารออกแบบของแต่ละโรงแรมนั้น ๆ

**\*\*กรุณาอ่านเงื่อนไขการจองแบบ 3 ท่านหากลูกค้าพึงพอใจทางบริษัทฯ จะถือว่าท่านยอมรับในเงื่อนไขของห้องพักดังกล่าว\*\***



## อาหาร

 อาหารที่ประเทศไต้หวัน ทางทัวร์จะจัดทั้งอาหารจีนและอาหารท้องถิ่น ซึ่งรสชาติจะเป็นไปตามสไตล์ไต้หวัน อาจจะไม่ถูกปากคนไทยในบางมื้อ



## ข้อมูลสำคัญ

การท่องเที่ยวประเทศไต้หวันนั้นจะต้องมีการเข้าชมสินค้าของทางรัฐบาล เพื่อเป็นการส่งเสริมการท่องเที่ยวดังกล่าว คือ ร้านสับประรด, ร้านชา, ร้านสร้อย, ร้านเครื่องสำอาง เป็นต้น หากท่านใดไม่เข้าร้านดังกล่าวจะต้องจ่ายค่าทัวร์เพิ่มร้านละ 500 บาท/ท่าน/ร้าน ทางบริษัทฯจะถือว่าท่านรับทราบและยอมรับเงื่อนไขดังกล่าวแล้ว

อาหารที่ประเทศไต้หวัน ได้รับอิทธิพลมาจากจีน โดยรสชาติจะออกไปทางจัดส่วนใหญ่รสไม่ค่อยจัดและอาหารทะเลก็จะเป็นขนาดของตามประเทศไต้หวัน

บริษัทฯ ขอเรียนแจ้งให้ทราบ การบริการของรถบัสนำเที่ยว ตามกฎหมายของไต้หวัน สามารถให้บริการวันละ 11 ชั่วโมง / วัน มีอาจเพิ่มเวลาได้โดยมีคฤศเทศก์และคนขับจะเป็นผู้บริหารเวลาตามความเหมาะสม ทั้งนี้ขึ้น อยู่กับสภาพการจราจรในวันเดินทางนั้นๆ เป็นหลัก บริษัทฯ ขอสงวนสิทธิ์ในการปรับเปลี่ยนเวลาท่องเที่ยวตามสถานที่ต่างๆในโปรแกรมการเดินทางตามความเหมาะสม



## รายละเอียดเพิ่มเติม

- บริษัทฯ มีสิทธิ์ในการเปลี่ยนแปลงโปรแกรมทัวร์ในกรณีที่เกิดเหตุสุดวิสัยจนไม่อาจแก้ไขได้
- เที่ยวบิน , ราคาและรายการท่องเที่ยว สามารถเปลี่ยนแปลงได้ตามความเหมาะสมโดยคำนึงถึงผลประโยชน์ของผู้เดินทางเป็นสำคัญ
- หนังสือเดินทางต้องมีอายุการใช้งานเหลือไม่น้อยกว่า 6 เดือน และบริษัทฯ รับเฉพาะผู้มีจุดประสงค์เดินทางเพื่อท่องเที่ยวเท่านั้น (หนังสือเดินทางต้องมีอายุเหลือใช้งานไม่น้อยกว่า 6 เดือน บริษัทฯ ไม่รับผิดชอบหากอายุเหลือไม่ถึงและไม่สามารถเดินทางได้)
- ทางบริษัทฯ จะไม่รับผิดชอบใดๆ ทั้งสิ้น หากเกิดความล่าช้าของสายการบิน, สายการบินยกเลิกบิน , การประท้วง, การนัดหยุดงาน, การก่อกองกำลังหรือกรณีท่านถูกปฏิเสธการเข้าหรือออกเมืองจากเจ้าหน้าที่ตรวจคนเข้าเมือง หรือ เจ้าหน้าที่กรมแรงงานทั้งจากไทย และต่างประเทศซึ่งอยู่นอกเหนือความรับผิดชอบของบริษัทฯ หรือเหตุภัยพิบัติทางธรรมชาติ (ซึ่งลูกค้าจะต้องยอมรับในเงื่อนไขในกรณีที่เกิดเหตุสุดวิสัย ซึ่งอาจจะปรับเปลี่ยนโปรแกรมตามความเหมาะสม)
- ทางบริษัทฯ จะไม่รับผิดชอบใดๆ ทั้งสิ้น หากผู้เดินทางประสบเหตุสภาวะฉุกเฉินจากโรคประจำตัว ซึ่งไม่ได้เกิดจากอุบัติเหตุในรายการท่องเที่ยว (ซึ่งลูกค้าจะต้องยอมรับในเงื่อนไขในกรณีที่เกิดเหตุสุดวิสัย ซึ่งอยู่นอกเหนือความรับผิดชอบของบริษัทฯ)
- ทางบริษัทฯ จะไม่รับผิดชอบใดๆ ทั้งสิ้น หากท่านใช้บริการของทางบริษัทฯ ไม่ครบ อาทิ ไม่เที่ยวบางรายการ, ไม่ทานอาหารบางมื้อ, เพราะค่าใช้จ่ายทุกอย่างทางบริษัทฯ ได้ชำระค่าใช้จ่ายให้ตัวแทนต่างประเทศแบบเหมาจ่ายขาด ก่อนเดินทางเรียบร้อยแล้ว เป็นการชำระเหมาขาด
- ทางบริษัทฯ จะไม่รับผิดชอบใดๆ ทั้งสิ้น หากเกิดสิ่งของสูญหายจากการโจรกรรมและหรือเกิดอุบัติเหตุที่เกิดจากความประมาทของนักท่องเที่ยวเองหรือในกรณีที่กระเป๋าเกิดสูญหายหรือชำรุดจากสายการบิน
- กรณีที่การตรวจคนเข้าเมืองทั้งที่กรุงเทพฯ และในต่างประเทศปฏิเสธมิให้เดินทางออกหรือเข้าประเทศที่ระบุไว้ในรายการเดินทาง บริษัทฯ ขอสงวนสิทธิ์ที่จะไม่คืนค่าบริการไม่ว่ากรณีใดๆ ทั้งสิ้น
- ตัวเครื่องบินเป็นตัวราคาพิเศษ กรณีที่ท่านไม่เดินทางพร้อมคณะไม่สามารถนำมาเลื่อนวันหรือคืนเงินและไม่สามารถเปลี่ยนชื่อได้ หากมีการปรับราคาบัตรโดยสารสูงขึ้น ตามอัตราค่าน้ำมันหรือค่าเงินแลกเปลี่ยน ทางบริษัทฯ ขอสงวนสิทธิ์ปรับราคาตัวดังกล่าว
- เมื่อท่านตกลงชำระเงินไม่ว่าทั้งหมดหรือบางส่วนผ่านตัวแทนของบริษัทฯ หรือชำระโดยตรงกับทางบริษัทฯ ทางบริษัทฯ จะถือว่าท่านได้ยอมรับในเงื่อนไขข้อตกลงต่างๆ ที่ได้ระบุไว้ข้างต้นนี้แล้วทั้งหมด
- กรุ๊ปที่เดินทางช่วงวันหยุดหรือเทศกาลที่ต้องการันตีมัดจำกับสายการบินหรือผ่านตัวแทนในประเทศหรือต่างประเทศ รวมถึงเที่ยวบินพิเศษ เช่น Charter Flight , Extra Flight จะไม่มีการคืนเงินมัดจำหรือค่าทัวร์ทั้งหมด
- ในกรณีของ PASSPORT นั้น จะต้องไม่มีการชำรุด เปียกน้ำ การขีดเขียนรูปต่างๆ หรือแม้กระทั่งตราปั๊มลายการ์ตูน ที่ไม่ใช้การประทับตราอย่างเป็นทางการของตม. กรุณาตรวจสอบ PASSPORT ของท่านก่อนการเดินทางทุกครั้ง หาก ตม. ปฏิเสธการเข้า-ออกเมืองของท่าน ทางบริษัทฯ จะไม่รับผิดชอบใดๆ ทั้งสิ้น
- กรณีมี “คดีความ” ที่ไม่อนุญาตให้ท่านเดินทางออกนอกประเทศได้ โปรดทำการตรวจสอบก่อนการจองทัวร์ว่าท่านสามารถเดินทางออกนอกประเทศได้หรือไม่ ถ้าไม่สามารถเดินทางได้ ซึ่งเป็นสิ่งที่อยู่เหนือการควบคุมของบริษัทฯ ทางบริษัทฯ จะไม่รับผิดชอบใดๆ ทั้งสิ้น
- กรณี “หญิงตั้งครรภ์” ท่านจะต้องมีใบรับรองแพทย์ ระบุชัดเจนว่าสามารถเดินทางออกนอกประเทศได้ รวมถึงรายละเอียดอายุครรภ์ที่ชัดเจน สิ่งนี้อยู่เหนือการควบคุมของบริษัทฯ ทางบริษัทฯ จะไม่รับผิดชอบใดๆ ทั้งสิ้น
- ภาพที่ใช้เพื่อการโฆษณาเท่านั้น
- ทางบริษัทฯ ขออนุญาตเก็บค่าทิปไกด์ท้องถิ่นและคนขับรถ : 1,500 NTD/ลูกทัวร์ 1 ท่าน ณ สนามบินในวันเช็คอิน

**\*\* ก่อนตัดสินใจจองทัวร์ควรอ่านเงื่อนไขการเดินทางและรายการทัวร์อย่างละเอียดทุกหน้าอย่างถ่องแท้ แล้วจึงมัดจำเพื่อประโยชน์ของท่านเอง ทางบริษัทฯ จะถือว่า ท่านรับทราบและยอมรับในเงื่อนไขต่างๆ ของบริษัทฯ ที่ได้ระบุในรายการทัวร์ทั้งหมด\*\***



**ประกันภัยคุ้มครองการเดินทางไปต่างประเทศ**

CHUBB TRAVEL INSURANCE INTERNATIONAL

| ความคุ้มครองและจำนวนเงินเอาประกันภัย<br>Coverage and Sum Insured  | แผนคอมเพรเอนซีฟ Comprehensive Plan        |  |  |
|---|---|--|--|
|   | Essential                                 | Premium                                    | Ultimate                                   |
| การเสียชีวิตเนื่องจากอุบัติเหตุและความพิการ   | 2,000,000                                 | 4,000,000                                  | 6,000,000                                  |
| ค่ารักษาพยาบาลที่เกิดขึ้นในต่างประเทศ   | 2,000,000                                 | 4,000,000                                  | 6,000,000                                  |
| ค่ารักษาพยาบาลต่อเดือนที่เกิดขึ้นในประเทศไทย  | 100,000                                   | 200,000                                    | 300,000                                    |
| ผลประโยชน์รายวันสำหรับการเข้ารักษาพยาบาลเป็นผู้ป่วยในโรงพยาบาลในต่างประเทศ  | 2,000/24ชม.<br>สูงสุดไม่เกิน 10,000       | 3,000/24ชม.<br>สูงสุดไม่เกิน 15,000        | 4,000/24ชม.<br>สูงสุดไม่เกิน 20,000        |
| การเคลื่อนย้ายทางการแพทย์ฉุกเฉินหรือการเคลื่อนย้ายกลับประเทศภูมิสำเนา   | 2,000,000                                 | 3,000,000                                  | 4,000,000                                  |
| ค่าใช้จ่ายในการส่งศพหรืออัฐิกลับประเทศภูมิสำเนา   | 2,000,000                                 | 3,000,000                                  | 4,000,000                                  |
| ค่าใช้จ่ายในการเดินทางและที่พักเพื่อไปเยี่ยมผู้เอาประกันภัยที่โรงพยาบาลต่างประเทศ                                   | 50,000                                    | 150,000                                    | 200,000                                    |
| การส่งตัวบุตรกลับประเทศไทย  | 50,000                                    | 150,000                                    | 200,000                                    |
| ค่าใช้จ่ายสำหรับการเดินทางกลับประเทศไทยในการร่วมงานศพกรณีการเสียชีวิตของผู้สมรส บุตรหรือบิดามารดาของผู้เอาประกันภัย | 50,000                                    | 150,000                                    | 200,000                                    |
| ความรับผิดชอบต่อบุคคลภายนอก   | 1,000,000                                 | 3,000,000                                  | 4,000,000                                  |
| บริการช่วยเหลือฉุกเฉิน 24 ชั่วโมง   | ครอบคลุม                                  | ครอบคลุม                                   | ครอบคลุม                                   |
| การบอกเลิกการเดินทาง  | 100,000                                   | 300,000                                    | 500,000                                    |
| ค่าใช้จ่ายการลดจำนวนวันการเดินทาง   | 100,000                                   | 300,000                                    | 500,000                                    |
| การล่าช้าของเที่ยวบิน   | 1,000/6ชม.<br>สูงสุดไม่เกิน 4,000         | 2,000/6ชม.<br>สูงสุดไม่เกิน 8,000          | 4,000/6ชม.<br>สูงสุดไม่เกิน 16,000         |
| การพลาดเที่ยวบินเนื่องจากระบบการนัดจำหน่ายตัวของสายการบิน   | 1,000/6ชม.<br>สูงสุดไม่เกิน 4,000         | 2,000/6ชม.<br>สูงสุดไม่เกิน 8,000          | 4,000/6ชม.<br>สูงสุดไม่เกิน 16,000         |
| การเดินทางล่าช้าจากการเปลี่ยนแปลงเส้นทางการบิน  | 1,000/6ชม.<br>สูงสุดไม่เกิน 4,000         | 2,000/6ชม.<br>สูงสุดไม่เกิน 8,000          | 4,000/6ชม.<br>สูงสุดไม่เกิน 16,000         |
| การพลาดการต่อเที่ยวบิน  | 1,000/6ชม.<br>สูงสุดไม่เกิน 4,000         | 2,000/6ชม.<br>สูงสุดไม่เกิน 8,000          | 4,000/6ชม.<br>สูงสุดไม่เกิน 16,000         |
| ความล่าช้าของกระเป๋าเดินทาง   | 1,000/6ชม.<br>สูงสุดไม่เกิน 4,000         | 2,000/6ชม.<br>สูงสุดไม่เกิน 8,000          | 4,000/6ชม.<br>สูงสุดไม่เกิน 16,000         |
| การสูญเสียบags หรือความเสียหายของกระเป๋าเดินทางและ/หรือทรัพย์สินส่วนตัว   | 1,000/ชิ้น/คู่/ชุด<br>สูงสุดไม่เกิน 8,000 | 5,000/ชิ้น/คู่/ชุด<br>สูงสุดไม่เกิน 40,000 | 5,000/ชิ้น/คู่/ชุด<br>สูงสุดไม่เกิน 40,000 |
| การสูญหายของเงินสดส่วนตัวและเช็คเดินทาง   | -   | 3,000                                      | 5,000                                      |
| การสูญหายของเอกสารการเดินทาง  | -   | 3,000                                      | 5,000                                      |
| ความรับผิดชอบต่อบัตรเครดิต  | -   | 15,000                                     | 20,000                                     |
| การสูญเสียบags หรือความเสียหายของทรัพย์สินภายในบ้าน   | -   | 50,000                                     | 100,000                                    |



เบอร์ติดต่อ  
02-1385151 / 080-2345780  
Line : @siamtravelmart

**แผนคอมเพรเอนซีฟ**

สำหรับผู้เอาประกันภัยอายุระหว่าง 6 เดือน ถึง 85 ปี

- จำนวนเงินเอาประกันภัยตามข้อ 1. ของผู้ที่มีอายุระหว่าง 66 - 85 ปี จะเป็น 50%
- ของจำนวนเงินเอาประกันภัยตามที่ระบุไว้ในตาราง ทั้งนี้ขึ้นอยู่กับแผนที่เลือก
- จำนวนเงินเอาประกันภัยตามข้อ 1. ของผู้ที่มีอายุระหว่าง 6 เดือน - 10 ปี จะเป็น 50% ของจำนวนเงินเอาประกันภัยข้างต้นและสูงสุดไม่เกิน 1,500,000 บาท

|                      |  |
|----------------------|--|
| ประเทศที่ไม่คุ้มครอง | อิหร่าน, ซีเรีย, คิวบา, เกาหลีเหนือ, ภูตานเหนือ, เวเนซุเอลา, สาธารณรัฐโคโรเมีย, สาธารณรัฐประชาชนคองแองตสก์, สาธารณรัฐประชาชนลูอันสก์ |
|----------------------|--|

- ผู้ซื้อควรทำความเข้าใจในรายละเอียดความคุ้มครองและเงื่อนไขก่อนตัดสินใจทำประกันภัยทุกครั้ง
- \*\* รับประกันภัยโดย บริษัท ชับบ์สามัคคีประกันภัย จำกัด (มหาชน)
- ราคารวมค่าเบี้ยประกัน ของ บริษัท ชับบ์สามัคคีประกันภัย จำกัด (มหาชน) และ ค่าบริการ ของ บริษัท สยามทราเวลมาร์ท จำกัด เรียบร้อยแล้ว
- การเคลมประกัน ผู้เอาประกันภัยจะต้องทำการเคลมผ่าน บริษัท ชับบ์สามัคคีประกันภัย จำกัด (มหาชน) โดยตรง เป็นไปตามกรมธรรม์ ที่ บริษัท ชับบ์สามัคคีประกันภัย จำกัด (มหาชน) กำหนดเท่านั้น

**ราคา/ท่าน (บาท)**

| จำนวนวันเดินทาง | Essential | Premium | Ultimate |
|-----------------|-----------|---------|----------|
| 1-4 วัน         | 627       | 1,115   | 1,378    |
| 5               | 740       | 1,378   | 1,748    |
| 6               | 859       | 1,394   | 1,769    |
| 7               | 911       | 1,467   | 1,860    |
| 8               | 985       | 1,777   | 2,191    |
| 9               | 1,005     | 1,805   | 2,226    |
| 10              | 1,024     | 1,832   | 2,261    |
| 11              | 1,183     | 2,057   | 2,541    |
| 12              | 1,202     | 2,085   | 2,576    |