



เวียดนามกลาง

พักบานาฮิลล์ 1 คืน!

ดานัง ฮอยอัน บานาฮิลล์ พัก 3 เมือง | 4วัน 3คืน



เดินทาง

14 เม.ย. - 17 เม.ย. 69 23,800	23 พ.ค. - 26 พ.ค. 69 15,800	09 ก.ค. - 12 ก.ค. 69 17,800	19 ก.ย. - 22 ก.ย. 69 16,800
18 เม.ย. - 21 เม.ย. 69 17,800	31 พ.ค. - 03 มิ.ย. 69 17,800	26 ก.ค. - 29 ก.ค. 69 18,800	24 ก.ย. - 27 ก.ย. 69 16,800
23 เม.ย. - 26 เม.ย. 69 17,800	06 มิ.ย. - 09 มิ.ย. 69 15,800	08 ส.ค. - 11 ส.ค. 69 17,800	11 ต.ค. - 14 ต.ค. 69 18,800
25 เม.ย. - 28 เม.ย. 69 17,800	13 มิ.ย. - 16 มิ.ย. 69 15,800	22 ส.ค. - 25 ส.ค. 69 17,800	15 ต.ค. - 18 ต.ค. 69 17,800
02 พ.ค. - 05 พ.ค. 69 17,800	20 มิ.ย. - 23 มิ.ย. 69 16,800	29 ส.ค. - 01 ก.ย. 69 16,800	21 ต.ค. - 24 ต.ค. 69 18,800
09 พ.ค. - 12 พ.ค. 69 15,800	04 ก.ค. - 07 ก.ค. 69 17,800	05 ก.ย. - 08 ก.ย. 69 16,800	23 ต.ค. - 26 ต.ค. 69 18,800

ไฮไลท์

บานาฮิลล์ - นั่งเรือกระดิง - ฮอยอัน
SON TRA MARINA CAFE - วัดหลินอิ่ง
บุฟเฟ่ต์นานาชาติ - หน่อโพธิ์ฟู๊ด



เรือกระดิง



เมืองโบราณฮอยอัน



วัดหลินอิ่ง

ราคาเริ่มต้น
15,888

2UDAD-VZ006

4วัน 3คืน

vietjet Air

โรงแรม 4 ดาว

พักบานาฮิลล์ 1 คืน



เวียดนามกลาง ดานัง ฮอยอัน บานาฮิลล์

พัก 3 เมือง (บินสาย-กลับบ่าย) 4 วัน 3 คืน

โดยสายการบิน

THAI VIETJET AIR (VZ)

VZ960 เที่ยวบิน ขาออก จาก กรุงเทพฯ ไปยัง ดานัง

กรุงเทพฯ (BKK)	✈	ดานัง (DAD)
10:50		12:30
ท่าอากาศยานสุวรรณภูมิ		ท่าอากาศยานนานาชาติดานัง

VZ961 เที่ยวบิน จาก ดานัง ไปยัง กรุงเทพฯ

ดานัง (DAD)	✈	กรุงเทพฯ (BKK)
13:15		15:00
ท่าอากาศยานนานาชาติดานัง		ท่าอากาศยานสุวรรณภูมิ

vietjet
Air.com

สัมภาระใต้ท้องเครื่องบินไม่เกิน 20 kg. / ท่าน / 1 ใบ สัมภาระที่นำขึ้นเครื่องไม่เกิน 7 kg. / ท่าน / 1 ใบ





วันที่	โปรแกรมทัวร์	เช้า	เที่ยง	เย็น	โรงแรม
1	<ul style="list-style-type: none"> กรุงเทพฯ (ท่าอากาศยานสุวรรณภูมิ) ดานัง (ท่าอากาศยานนานาชาติดานัง) <p>(VZ960 BKK-DAD 10.50-12.30)</p> <p>เมืองฮอยอัน • ซุปป์ิ้งร้านหินอ่อน • หมู่บ้านกัมทาน • ล่องเรือกระด้ง (ไม่รวมค่าที่ปล่องเรือ) • เมืองโบราณฮอยอัน • ศาลกวนอู • สะพานญี่ปุ่นฮอยอัน • บ้านไม้โบราณตระกูลตันกี 101 • ถนน Tran Phu Street ฮอยอัน •</p> <p>(พักที่เมืองฮอยอัน)</p>				 <p>Silkian HoiAn Aurora Hotel Hoi An หรือเทียบระดับ 4 ดาว</p>
2	<ul style="list-style-type: none"> เมืองฮอยอัน • เมืองดานัง • ร้านเนื้อไค้ • นั่งกระเช้าไฟฟ้าขึ้นสู่บานาฮิลล์ โซนสวนดอกไม้ • สวนสนุก Fantasy Park Bana Hills • จัตุรัสแห่งดวงดาว , จัตุรัสสุริยุปราคา Eclipse <p>(พักที่เมืองบานาฮิลล์)</p> <p>**เมนูพิเศษบุฟเฟ่ต์นานาชาติ บานาฮิลล์ ***</p>				<p>Mercure Danang French Village Bana Hills หรือเทียบระดับ 4 ดาว</p>
3	<ul style="list-style-type: none"> บานาฮิลล์ • ยอดเขาบานาฮิลล์ • สะพาน Golden Bridge, สะพานมือยักษ์ • เมืองดานัง • วัลดีนหืออิง • MARINA CAFÉ (ไม่รวมเครื่องดื่ม) ซุปป์ิ้งลินค้ำร้านค้ำไหม • APEC PARK • สะพานมังกร สะพานแห่งความรัก • รูปปั้นปลามังกร คาร์ฟโดราก้อน • (พักที่เมืองดานัง) <p>• เมนูพิเศษ หม้อไฟซีฟู้ด + กุ้งมังกรทานละครึ่งตัว</p>				<p>Glamour Hotel, Samdi Hotel, Hadana Hotel Vian Hotel หรือเทียบระดับ 4 ดาว</p>
4	<ul style="list-style-type: none"> ดานัง - โบสถ์สีชมพู - ตลาดฮาน • ดานัง (ท่าอากาศยานนานาชาติดานัง) • กรุงเทพฯ <p>(ท่าอากาศยานสุวรรณภูมิ) VZ961 : DAD-BKK</p> <p>13.15-15.00</p>				<p>ขนมปัง Bank Mi</p>

** รายการทัวร์ข้างต้นอาจมีการเปลี่ยนแปลงตามความเหมาะสม **



อัตราค่าบริการ

ระยะเวลาเดินทาง	ห้องพัก 2 ท่าน (Twin/Double Room) ผู้ใหญ่/เด็ก (ราคาท่านละ)	ห้องพัก 3 ท่าน (Triple Room) *บาน่าฮิลล์ พัก FAMILYBUNKS (ราคาท่านละ)	ไม่รวม ตัวเครื่องบิน <u>JOIN LAND</u> *โปรดติดต่อเจ้าหน้าที่ (ราคาท่านละ)	เด็กทารก INF (ไป-กลับ อายุไม่เกิน 2ปี) (ราคาท่านละ)	ห้องพักเดี่ยว (Single room) (ชำระเงินเพิ่ม)
มีนาคม พ.ศ.2569 / ค.ศ.2026					
04-07 มี.ค.69	12,800.-	13,200.-	8,800.-	3,500.-	5,000.-
07-10 มี.ค.69	13,800.-	14,200.-	9,800.-	3,500.-	5,000.-
11-14 มี.ค.69	13,800.-	14,200.-	9,800.-	3,500.-	5,000.-
14-17 มี.ค.69	13,800.-	14,200.-	9,800.-	3,500.-	5,000.-
19-22 มี.ค.69	13,800.-	14,200.-	9,800.-	3,500.-	5,000.-
เมษายน พ.ศ.2569 / ค.ศ.2026					
14-17 เม.ย. 69 วันสงกรานต์	23,800.-	24,200.-	15,800.-	3,500.-	5,000.-
18-21 เม.ย. 69	17,800.-	18,200.-	13,800.-	3,500.-	5,000.-
23-26 เม.ย. 69	17,800.-	18,200.-	13,800.-	3,500.-	5,000.-
25-28 เม.ย. 69	17,800.-	18,200.-	13,800.-	3,500.-	5,000.-
พฤษภาคม พ.ศ.2569 / ค.ศ.2026					
02-05 พ.ค. 69	17,800.-	18,200.-	13,800.-	3,500.-	5,000.-
09-12 พ.ค. 69	15,800.-	16,200.-	11,800.-	3,500.-	5,000.-
23-26 พ.ค. 69	15,800.-	16,200.-	11,800.-	3,500.-	5,000.-
31พ.ค.-03 มิ.ย. 69	17,800.-	18,200.-	13,800.-	3,500.-	5,000.-
มิถุนายน พ.ศ.2569 / ค.ศ.2026					
06-09 มิ.ย. 69	15,800.-	16,200.-	11,800.-	3,500.-	5,000.-
13-16 มิ.ย. 69	15,800.-	16,200.-	11,800.-	3,500.-	5,000.-



20 - 23 มี.ย. 69	16,800.-	17,200.-	12,800.-	3,500.-	5,000.-
กรกฎาคม พ.ศ.2569 / ค.ศ.2026					
04 - 07 ก.ค.69	17,800.-	18,200.-	13,800.-	3,500.-	5,000.-
09 - 12 ก.ค.69	17,800.-	18,200.-	13,800.-	3,500.-	5,000.-
26 - 29 ก.ค. 69 วันเฉลิมพระชนมพรรษา	18,800.-	19,200.-	14,800.-	3,500.-	5,000.-
สิงหาคม พ.ศ.2569 / ค.ศ.2026					
08 - 11 ส.ค.69	17,800.-	18,200.-	14,800.-	3,500.-	5,000.-
22 - 25 ส.ค.69	17,800.-	18,200.-	14,800.-	3,500.-	5,000.-
29 ส.ค. - 01 ก.ย.69	16,800.-	17,200.-	13,800.-	3,500.-	5,000.-
กันยายน พ.ศ.2569 / ค.ศ.2026					
05 - 08 ก.ย.69	16,800.-	17,200.-	13,800.-	3,500.-	5,000.-
19 - 22 ก.ย.69	16,800.-	17,200.-	13,800.-	3,500.-	5,000.-
24 - 27 ก.ย.69	16,800.-	17,200.-	13,800.-	3,500.-	5,000.-
ตุลาคม พ.ศ.2569 / ค.ศ.2026					
11 - 14 ต.ค.69	18,800.-	19,200.-	15,800.-	3,500.-	5,000.-
15 - 18 ต.ค.69	17,800.-	18,200.-	14,800.-	3,500.-	5,000.-
21 - 24 ต.ค.69	18,800.-	19,200.-	15,800.-	3,500.-	5,000.-
23 - 26 ต.ค.69	18,800.-	19,200.-	15,800.-	3,500.-	5,000.-

**** อัตรานี้ไม่รวมค่าที่พักคนขับรถ มีคูปองที่ท้องถิ่น ท่านละ 2,000 บาท/ท่าน ****

รายการทัวร์มีรถรับส่งที่สนามบิน (ใช้เวลาลงรถไม่ต่ำกว่า 60 นาที/ร้าน) *หากไม่ประสงค์เข้าร้านมีค่าใช้จ่ายเพิ่มเติม*

*****โปรแกรมอาจมีการปรับเปลี่ยนตามความเหมาะสมของสภาพอากาศและฤดูกาล*****

อัตราค่าบริการนี้เฉพาะพาสปอร์ตไทยเท่านั้น!! [กรุณาพาสปอร์ตต่างชาติ กรุณาสอบถามเจ้าหน้าที่อาจมีค่าใช้จ่ายเพิ่มเติม]



Day1

• กรุงเทพฯ(ท่าอากาศยานสุวรรณภูมิ) • ดานัง (ท่าอากาศยานนานาชาติดานัง

VZ 960 : BKK-DAD 10.50-12.30 • เมืองดานัง • ร้านหินอ่อน • หมู่บ้านกัมทาน • ล่องเรือกระด้ง (ไม่รวมค่าทิป
ล่องเรือ) • เมืองโบราณฮอยอัน • ศาลกวนอู • สะพานญี่ปุ่นฮอยอัน • บ้านไม้โบราณตระกูลตันกี 101 • ถนน **Tran Phu Street** ฮอยอัน

08.00 น.

คณะพร้อมกัน ณ **สนามบินสุวรรณภูมิ** ขาออก ชั้น 4 สายการบิน **THAI VIETJET AIR (VZ)** โดยมีเจ้าหน้าที่คอยจัดเตรียมเอกสารการเดินทางสำหรับทุกท่านและนำท่านโหลดสัมภาระ

10.50 น.

นำท่านออกเดินทางสู่ ท่าอากาศยานนานาชาติดานัง **ประเทศเวียดนาม** โดย สายการบิน **THAI VIETJET AIR (VJ)** เที่ยวบินที่ **VZ960 : BKK-DAD 19.55-21.35**

**** ไม่มีอาหารบนเครื่อง , สัมภาระโหลดใต้เครื่องไม่เกิน 20 ก.ก./ ท่าน/ 1ใบ และสัมภาระถือขึ้นเครื่อง ไม่เกิน 7ก.ก.****

หมายเหตุ : เนื่องจากตัวเครื่องบินของคณะเป็นตัวสุ่มระบบ **Random** ไม่สามารถล็อกที่นั่งได้ ที่นั่งอาจจะไม่ได้ที่นั่งติดกันและไม่สามารถเลือกช่วงที่นั่งบนเครื่องบินได้ในคณะ ซึ่งเป็นไปตามเงื่อนไขสายการบิน

12.30 น.

เดินทางถึง ท่าอากาศยานนานาชาติดานัง **ประเทศเวียดนาม** ผ่านพิธีการตรวจคนเข้าเมืองนำท่านรับสัมภาระ และผ่านด่านศุลกากรเรียบร้อย นำท่านรับประทานอาหารกลางวัน



กลางวัน

รับประทานอาหารกลางวัน ณ **ภัตตาคาร (มื้อที่ 1)**

นำท่านเข้าชม **ร้านหินอ่อน** ชมงานหัตถกรรมศิลปะจากหินอ่อน และสินค้าพื้นเมืองต่างๆ และของฝากหลากหลายประเภทให้ท่านได้เลือกชมและซื้อปิ้ง โดยอิสระตามอัธยาศัย จากนั้นนำท่านเดินทางสู่ **หมู่บ้านกัมทาน Cam Thanh Village** หรือหมู่บ้านเรือกระด้ง เป็นหมู่บ้านเล็กๆ รอบหมู่บ้านมีสวนมะพร้าวและมีแม่น้ำล้อมรอบ อาชีพหลักของคนที่นี่คืออาชีพประมง ให้ท่านเพลิดเพลินไปกับกิจกรรม นั่งเรือกระด้ง **Cam Thanh Water Coconut Village** ชมวัฒนธรรมและธรรมชาติอันสวยงาม และ**ชมการแสดง หมุนกระด้ง** ถือเป็นการแสดงที่ทุกคนไม่ควรพลาด และใครอยากทดสอบความอดทนในการหมุนเรือก็แจ้งคนพายเรือได้เลย **(ไม่รวมค่าทิปคนพายเรือท่านละ 50 บาท หรือตามความพึงพอใจ)**



นำท่านเดินทางสู่ **เมืองฮอยอัน (Hoi An)** เป็นเมืองเล็ก ๆ ที่ตั้งอยู่ในจังหวัดควางนาม (Quang Nam) ทางตอนกลางของประเทศเวียดนาม ติดกับแม่น้ำทูโบน (Thu Bon River) เมืองนี้มีประวัติศาสตร์ยาวนานกว่า 2,000 ปี และเคยเป็นท่าเรือการค้าที่สำคัญในเอเชียตะวันออกเฉียงใต้ในช่วงศตวรรษที่ 15-19 เมืองเก่าฮอยอันได้รับการขึ้นทะเบียนเป็นมรดกโลกโดยยูเนสโก (UNESCO) ในปี ค.ศ. 1999 ด้วยอาคารบ้านเรือนสถาปัตยกรรมผสมผสานระหว่างเวียดนาม จีน ญี่ปุ่น และฝรั่งเศส ที่ยังคงสภาพเดิมไว้เป็นอย่างดี บรรยากาศเงียบสงบ ถนนแคบๆ ปูด้วยหิน และมีโคมไฟสีส้มสดใสประดับในยามค่ำคืน ฮอยอันยังเต็มไปด้วยวิถีชีวิตดั้งเดิม ผู้คนมีน้ำใจและเป็นมิตร มักสวมเสื้อผ้าแบบพื้นเมือง และยังรักษาประเพณีท้องถิ่น เช่น เทศกาลโคมไฟ ซึ่งจะจัดขึ้นในคืนพระจันทร์เต็มดวงของทุกเดือน

กิจกรรมท่องเที่ยว

- ล่องเรือในแม่น้ำทูโบน
- ปั่นจักรยานรอบเมืองและหมู่บ้านชนบท
- เรียนทำอาหารเวียดนาม
- เยี่ยมชมวัดและบ้านโบราณ

****บริเวณเขตเมืองฮอยอัน อนุญาตให้นำรถใหญ่เข้าไป ดังนั้นการเดินทางเมืองจึงเป็นวิธีท่องเที่ยวที่ดีที่สุด**** ท่านสามารถใช้บริการรถกอล์ฟอำนวยความสะดวกในการชมได้ โดยมีค่าบริการ ท่านละ 100 บาท/เที่ยว ท่านที่สนใจสามารถสอบถามข้อมูลเพิ่มเติมจากหน้าสถานที่ หรือ สอบถามกับหัวหน้าทัวร์และไกด์ท้องถิ่น ราคาอาจมีการปรับเปลี่ยนกรุณาสอบถามราคา ณ วันที่ใช้บริการอีกครั้ง



นำคณะเที่ยวชม **เมืองโบราณฮอยอัน** นำท่านเข้าชม **บ้านเลขที่ 101** หรือที่รู้จักกันในชื่อ **บ้านไม้โบราณตระกูลตันกี (Tan Ky Ancient House)** เป็นหนึ่งในสถานที่ท่องเที่ยวสำคัญของเมืองเก่าฮอยอัน (Hoi An Ancient Town) ประเทศเวียดนาม เป็นบ้านไม้โบราณที่เก่าแก่ที่สุดแห่งหนึ่งในเมือง อายุมากกว่า 200 ปี (สร้างขึ้นในช่วงปลายศตวรรษที่ 18) และสะท้อนให้เห็นถึงสถาปัตยกรรมผสมผสานระหว่างวัฒนธรรมเวียดนาม จีน และญี่ปุ่น ได้อย่างลงตัว

นำคณะเที่ยวชม **สะพานญี่ปุ่น (Japanese Covered Bridge)** สะพานไม้ที่มีเอกลักษณ์พิเศษคือ “มีหลังคาคลุม” ทำจากไม้แกะสลัก



ลวดลายละเอียดอ่อน และมุงด้วยกระเบื้องแบบดั้งเดิม สร้างขึ้นเพื่อเชื่อมโยงเขตชุมชนญี่ปุ่นและชุมชนจีนที่ตั้งอยู่สองฝั่งคลอง โดยที่ยังสามารถกันแดดกันฝนได้สำหรับผู้เดินเท้า และภายในสะพานมี “ศาลเจ้า” เล็ก ๆ สำหรับบูชาเทพเจ้าปกป้องเมือง โดยเฉพาะ เทพเจ้าครานหวู (Tran Vo) เทพแห่งสภาพอากาศและภัยพิบัติ เป็นสถานที่ที่ชาวบ้านมักมาไหว้ขอพรอีกด้วย สะพานญี่ปุ่นจึงเสมือนอนุสรณ์แห่งมิตรภาพระหว่างชนชาติในยุคการค้ารุ่งเรืองของฮอยอัน และยังเป็นภาพจำที่ตราตรึงในใจจนถึงปัจจุบัน



จากนั้นนำท่านเดินเข้าสู่ **ศาลกวนอู (Quan Cong Temple)**

ตั้งอยู่ในเมืองโฮจิมทิงห์ ประเทศเวียดนาม เป็นศาลเจ้าจีนที่มีอายุยาวนานกว่า 350 ปี สร้างขึ้นในช่วงคริสต์ศตวรรษที่ 17 โดยชุมชนชาวจีนในโฮจิมทิงห์ ศาลนี้ได้รับการบูรณะและดูแลอย่างดีจนกลายเป็นหนึ่งในสถานที่ท่องเที่ยวสำคัญของเมืองโฮจิมทิงห์ ภายในมีองค์เทพกวนอู และ องค์เจ้าแม่ทับทิมให้ท่านได้สักการะขอพร เทพกวนอู (Quan Cong)

เทพเจ้าที่ชาวจีนเคารพนับถือในฐานะเทพแห่งความซื่อสัตย์และความยุติธรรม การบูชากวนอูในศาลนี้เป็นการขอพรให้มีความเจริญรุ่งเรืองในชีวิตและการงานเจ้าแม่ทับทิม (Thien Hau) เทพเจ้าที่ชาวจีนศกเกี้ยนบูชาเพื่อขอพรให้แคล้วคลาดปลอดภัยในการเดินทางทางทะเล การบูชาเจ้าแม่ทับทิมในศาลนี้เป็นการขอพรให้มีความสุขและความสงบสุขในชีวิต



ค่ำ

รับประทานอาหารค่ำ ณ ภัตตาคาร (มื้อที่ 2)

ที่พัก

Silkian Hoi An Hotel Aurora Hotel Hoi An เทียบเท่าระดับ 4 ดาว

(โรงแรมที่ระบุในรายการเป็นเพียงโรงแรมที่นำเสนอเบื้องต้นเท่านั้น ซึ่งอาจมีการเปลี่ยนแปลง แต่โรงแรมที่เข้าพักจะเป็นโรงแรมระดับเทียบเท่ากัน)

Day2

• เมืองโฮจิมทิงห์ • เมืองดานัง • ร้านเยื่อไม้ • นั่งกระเช้าไฟฟ้าขึ้นสู่บานาฮิลล์ • โซนสวนดอกไม้ • สวนสนุก Fantasy Park Bana Hills • จัตุรัสแห่งดวงดาว , จัตุรัสสุริยุปราคา Eclipse Square (พักบนบานาฮิลล์ 1 คืน)

*** เมนู พิเศษบุฟเฟ่ต์นานาชาติ บานาฮิลล์ ***

เช้า

รับประทานอาหารเช้า ณ ห้องอาหารของโรงแรม (มื้อที่ 3)

จากนั้นนำท่านเดินทางสู่เมืองดานัง นำท่านแวะชม **ร้านเยื่อไม้** ร้านของฝากที่เป็นเอกลักษณ์ของประเทศเวียดนาม มีสินค้ามากมายไม่ว่าจะเป็นหมอน ถุงเท้า ผ้าเช็ดตัว ส่วนใหญ่แล้วจะผลิตมาจากเยื่อไม้ไผ่ทั้งหมด อิสระให้ท่านเลือกซื้อสินค้าที่ระลึกและสินค้าพื้นเมืองตามอัธยาศัย

กลางวัน

รับประทานอาหารกลางวัน ณ ภัตตาคาร (มื้อที่ 4)

นำท่านสู่เมืองตากอากาศขึ้นชื่อแห่งดานัง **บานาฮิลล์** ตั้งห่างจากเมืองดานังออกไปประมาณ 40 กิโลเมตร ใช้เวลาในการเดินทาง 40-50 นาที บานาฮิลล์เป็นแหล่งท่องเที่ยวตากอากาศมาตั้งแต่สมัยสงครามโลกครั้งที่ 1 โดยได้เกิดแนวความคิดสร้างบ้านพักและโรงแรมจากชาวฝรั่งเศส ในสมัยอาณานิคมตั้งแต่ปี 1919 หลังจากจบสงครามฝรั่งเศสได้พ่ายแพ้และเดินทางออกจากเวียดนามเพื่อกลับประเทศ ทำให้บานาฮิลล์ถูกทิ้งร้างมาเป็นเวลานาน ปัจจุบันรัฐบาลเวียดนามได้กลับมาบูรณะเป็นเมืองท่องเที่ยวตากอากาศแห่งนี้อีกครั้งในปี 2009 พร้อมกับได้มีการสร้าง **กระเช้าลอยฟ้า** ที่มีความสูงถึง





ที่มีความสูงถึง 5,801 จากระดับน้ำทะเล เพื่อเดินทางขึ้นไปยังยอดเขานานาฮิลล์

นำท่านชม **สวนสวนดอกไม้ LE JARDIN D'AMOUR** สวนดอกไม้สไตล์ฝรั่งเศส ที่มีดอกไม้หลากหลายพันธุ์ถูกจัดเป็นสัดส่วนอย่างสวยงาม ที่มีมุมถ่ายรูปน่ารักๆ ให้ท่านได้เลือกถ่ายได้ตามใจชอบ **อุโมงค์เก็บไวน์** เป็นสถานที่เก็บไวน์บนยอดเขานานาฮิลล์ ที่มีความลึกลงไปถึง 100 เมตร ภายในอุโมงค์จะมีอุณหภูมิอยู่ที่ 16-20 องศา ว่ากันว่าเป็นอุณหภูมิที่ดีที่สุดสำหรับการบ่มไวน์ สถานที่แห่งนี้ถูกเรียกว่า “*Debay Wine Cellar*” ออกแบบโดยสถาปนิกชาวฝรั่งเศส และสร้างขึ้นตั้งแต่ปี 1923 สมัยล่าอาณานิคมของฝรั่งเศส (ราคาทัวร์ยังไม่รวมค่าเช่าอุโมงค์เก็บไวน์) เชิญท่านได้สัมผัสกับประสบการณ์ที่เต็มไปด้วยเสน่ห์แห่งตำนานและจินตนาการของกรุงพอยท์ที่ สวนสนุก **The Fantasy Park** เครื่องเล่นในสวนสนุกของเขานานาฮิลล์ มีหลากหลายรูปแบบมีให้ท่านเลือก อาทิ เช่น **โรงพยาบาล 4D โลกของไดโนเสาร์ รถไฟเหาะแมงมุม** ที่ชวนให้ทุกท่านระทึกขวัญไปกับ **เครื่องเล่น รถราง บ้านผีสิง** และอีกมากมาย นอกจากนี้ยังมีร้านช้อปปิ้งให้ท่านได้เลือกซื้อของที่ระลึกภายในสวนสนุกอีกด้วย (ราคาทัวร์รวมค่าเครื่องเล่นภายในสวนสนุกทุกเครื่องเล่น ยกเว้นพิพิธภัณฑ์หุ่นขี้ผึ้ง และเครื่องเล่นที่ใช้ระบบหยอดเหรียญ และการเล่นรถไฟเหาะไม่อนุญาตให้นำกล้อง หรือน้ำดื่ม)



ขึ้นมาถ่ายภาพ ทางเข้าหน้าที่จะมีจุดบริการถ่ายภาพ 2 จุด ท่านสามารถเลือกซื้อภาพตนเองไว้เป็นที่ระลึกได้ในราคาประมาณ 70,000 คอง ณ จุดบริการนักท่องเที่ยว)



บริษัท สยาม ทราเวล มาร์ท จำกัด

Website: www.siamtravelmart.co.th

Line Official: @siamtravelmart

Email: siamtravelmart@gmail.com

Tel: 02-1385151 Fax: 02-1385161

เวลาทำการ จ-ศ: 09:00-18:00 ส: 09:00-13:00



จัตุรัสแห่งดวงดาว , **จัตุรัสสุริยุปราคา Eclipse Square** เป็นโซนที่เปิดใหม่ล่าสุดของบานาฮิลล์ ในโซนเปิดใหม่นี้จะองนั่งรถราง *Tram* ต่อเข้ามายังปราสาท มีทั้งหมด 4 ชั้น ในแต่ละชั้นจะมีธีมที่แตกต่างกัน ได้แก่ ถ้ำมังกร หมาป่าจอมพลึง นกชุกอิรุค และจัตุรัสพระจันทร์ ภายในปราสาทยังมีเครื่องเล่นแบบ 4D ชื่อ **Flying Eyes Theatre**



คำ รับประทานอาหารค่ำ ณ ภัตตาคาร **อาหารบุฟเฟต์นานาชาติ บานาฮิลล์ (เมื่อที่ 5)**





จากนั้นให้ท่านพักผ่อนอิสระตามอัธยาศัย...ดื่มด่ำกับคำคืนอันแสนพิเศษบนบานาฮิลล์ ที่มีอากาศเย็นตลอดทั้งปี โดยเฉพาะตอนเช้าและตอนเย็น และในช่วงกลางวันจะมีอากาศค่อนข้างหนาว จะมีฮีทเตอร์และพัดลมให้ภายในห้องเท่านั้น เพราะท่านจะได้สัมผัสกับอากาศเย็นอย่างแน่นอน



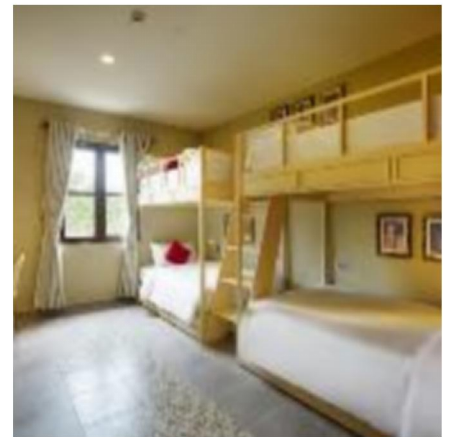
*ห้องพักบนบานาฮิลล์ (สำหรับพักเข้าพัก 3 ท่าน)

ห้องพักแบบ FAMILY BUNKS

ประกอบไปด้วย เตียงสองชั้น 2 รวม 4 เตียง
(ตามภาพประกอบตัวอย่าง)

หมายเหตุ

- ห้องพักบนบานาฮิลล์มีหลายตึก ซึ่งการตกแต่งห้องพักแต่ละตึกจะแตกต่างกันออกไป สามารถทราบได้ว่าพักตึกไหน ณ วันที่เช็คอินเท่านั้น ซึ่งทางบริษัทไม่สามารถควบคุมการจัดห้องพักดังกล่าวได้ เนื่องจากสิทธิ์ในการจัดการห้องพักทั้งหมดขึ้นอยู่กับโรงแรม Mercure Danang French Village Bana Hills เท่านั้น
- กรณีห้องพักบนบานาฮิลล์เต็ม ขอสงวนสิทธิ์ในการเปลี่ยนวันเข้าพัก และปรับเปลี่ยน โปรแกรมทัวร์ โดยคำนึงถึงผลประโยชน์ของลูกค้าเป็นสำคัญ



ที่พัก

Mercure Danang French Village Bana Hills หรือเทียบระดับ 4 ดาว

Day3

บานาฮิลล์ • ยอดเขาบานาฮิลล์ • สะพาน *Golden Bridge*, สะพานมือยักษ์ • เมืองดานัง • วัดลินห์ฮู้ • *MARINA CAFÉ* (ไม่รวมเครื่องดื่ม) ซุปปิ้งลินค้ำร้านผ้าไหม • *APEC PARK* • สะพานมังกร สะพานแห่งความรัก • รูปปั้นปลามังกร คาร์พดราگون • (พักที่เมืองดานัง)

• เมนูพิเศษ หม้อไฟซีฟู้ด พร้อมกุ้งมังกรท่านละครั้งตัว



เช้า

รับประทานอาหารเช้า ณ ห้องอาหารของโรงแรม (มือที่ 6)



อิสระให้ท่านเดินชม สะพานโกลเด้นบริดจ์ (Golden Bridge) สะพานลอยฟ้าในอุ้งมือยักษ์ ซึ่งเป็นสถานที่ท่องเที่ยวที่เพิ่งเปิดให้นักท่องเที่ยวได้เที่ยวชมได้ไม่นานมานี้ มีความสูงจากระดับน้ำทะเล 1,400 เมตร ความยาว 150 เมตร โค้งไปตามแนวเขา จุดเด่นคือสะพานถูกทอดผ่านอุ้งมือหินขนาดยักษ์สองมือ ผู้ออกแบบจะทำให้รู้สึกราวกับกำลังเดินอยู่บนเส้นด้ายสีทองที่ทอดอยู่ในหัตถ์ของเทพ อิสระให้ท่านได้ถ่ายภาพและชมวิวยุคทันสมัย ได้เวลาอันสมควร นำท่าน นั่งกระเช้าลงจากบานาฮิลล์

กลางวัน

รับประทานอาหารกลางวัน ณ ภัตตาคาร (มือที่ 7)



นำท่านเข้าสู่ วัดพนมหรือ วัดลินทอ้ง เป็นวัดที่ใหญ่ที่สุดของเมืองคานังภายในวิหารใหญ่ของวัดเป็นสถานที่บูชาเจ้าแม่กวนอิมและเทพองค์ต่างๆตามความเชื่อของชาวบ้านแถบนั้นนอกจากนี้ยังมีรูปปั้นปูนขาวเจ้าแม่กวนอิมซึ่งมีความสูงถึง 67 เมตรตั้งอยู่บนฐานดอกบัวกว้าง 35 เมตรยื่นหันหลังให้ภูเขาและหันหน้าออก



ทะเลคอยปกป้องคุ้มครองชาวประมงที่ออกไปหาปลา นอกชายฝั่งวัดแห่งนี้นอกจากเป็นสถานที่ศักดิ์สิทธิ์ที่ชาวบ้านมากราบไหว้บูชาและขอพรแล้วยังเป็นอีกหนึ่งสถานที่ท่องเที่ยวที่สวยงามเป็นอีกหนึ่งจุดชมวิวที่สวยงามของเมือง ดานัง



นำท่านเดินทางสู่ **MARINA CAFÉ** คาเฟ่ริมทะเลบรรยากาศดีเหมาะกับสายถ่ายรูป ตัวร้านตกแต่งด้วยโทนสีฟ้า-ขาวสบายตามีลมทะเลพัดเย็นๆมาพร้อมกับมุมถ่ายภาพที่หลากหลายห้ามพลาดเลยทีเดียว **(ไม่รวมค่าเครื่องดื่ม)**



ชม **สวน APEC** มุมถ่ายรูปสุดชิคที่ไม่ควรพลาดในดานัง ตั้งอยู่ริมฝั่งแม่น้ำฮาน ไกลๆสะพานมังกร เมืองดานังนั่นเอง ซึ่งประเทศเวียดนามสร้างไว้เพื่อต้อนรับการประชุม **APEC** ที่ประเทศเวียดนามในปี 2017 โดยมีจุดเด่นคือเป็นโดมขนาดยักษ์ ที่สร้างมาจากเหล็ก 200 ตัน รูปทรงมีลักษณะเหมือน 'ว่าวยักษ์' ซึ่งใหญ่จริง และทาสีขาวได้อย่างลงตัว ถ้ารูปออกมาสวยซิคทุกมุม

จากนั้นนำท่าน **ช้อปปิ้งร้านค้าใหม่** ให้ท่านเลือกซื้อและชมตามอัธยาศัย





✔ อัตราค่าบริการรวม



ค่าตัวโดยสารเครื่องบินไป-กลับ ชั้นประหยัด พร้อมค่าภาษีสนามบินทุกแห่งตามรายการทัวร์ข้างต้น



เจ้าหน้าที่บริษัท ๙ คอยอำนวยความสะดวกทุกท่านตลอดการเดินทาง



ค่าประกันวินาศภัยเครื่องบินตามเงื่อนไขของแต่ละสายการบิน



ค่าอาหาร ค่าเข้าชม และ ค่ายานพาหนะทุกชนิดตามระบุไว้ในรายการทัวร์ข้างต้น



ค่าน้ำหนักกระเป๋าเดินทางในกรณีที่เกิดเกินกว่าสายการบินกำหนด 20 กิโลกรัม / ท่าน / ใบ



คุ้มครองการเสียชีวิตจากอุบัติเหตุสูงสุด 2,000,000 บาท
คุ้มครองค่ารักษาพยาบาลจากอุบัติเหตุสูงสุด 500,000 บาท

(เงื่อนไขตามกรมธรรม์)เงื่อนไขประกันการเดินทาง ค่าประกันอุบัติเหตุและค่ารักษาพยาบาล คุ้มครองเฉพาะกรณีที่ได้รับอุบัติเหตุระหว่างการเดินทางไม่คุ้มครองถึงการสูญเสียทรัพย์สินส่วนตัวและไม่คุ้มครองโรคประจำตัวของผู้เดินทางและคุ้มครองเฉพาะผู้เดินทางไปกลับพร้อมกรุ๊ปเท่านั้น



ค่าที่พักห้องละ 2-3 ท่าน ตามโรงแรมที่ระบุไว้ในรายการหรือ ระดับเทียบเท่า

- กรณีห้อง TWIN BED (เตียงเดี่ยว 2 เตียง) ซึ่งโรงแรมไม่มีหรือเต็ม ทางบริษัทขอปรับเป็นห้อง DOUBLE BED แทนโดยมี ต้องแจ้งให้ทราบล่วงหน้า
- หากต้องการห้องพักแบบ DOUBLE BED ซึ่งโรงแรมไม่มีหรือเต็ม ทางบริษัทขอปรับเป็นห้อง TWIN BED แทนโดยมี ต้อง แจ้งให้ทราบล่วงหน้า เช่นกัน
- กรณีพักแบบ TRIPLE ROOM 3 ท่าน ท่านที่ 3 อาจเป็นเสริมเตียง หรือ SOFA BED หรือ เสริมพุกที่นอน ทั้งนี้ ขึ้นอยู่กับรูปแบบการจัดห้องพักของโรงแรมนั้นๆ

✘ อัตราค่าบริการไม่รวม



ค่าทำหนังสือเดินทางไทย และเอกสารต่างดาว



ค่าภาษีน้ำมัน ที่สายการบินเรียกเก็บเพิ่มภายหลังจากทางบริษัทฯ ได้ออกตั๋วเครื่องบินไปแล้ว ซึ่งลูกค้าต้องชำระส่วนต่างเพิ่ม



ภาษีมูลค่าเพิ่ม 7% และหัก ณ ที่จ่าย 3%



ค่าทิปมัคคุเทศก์ท้องถิ่นและคนขับรถ รวม 2,000 บาท/ท่าน/กรุ๊ป (เด็กชำระทิปเท่ากับผู้ใหญ่) ชำระที่สนามบิน



ค่าน้ำหนักกระเป๋าเดินทางในกรณีที่เกิดเกินกว่าสายการบินกำหนด



ค่าใช้จ่ายส่วนตัวนอกเหนือจากรายการ เช่น ค่าเครื่องดื่ม, ค่าอาหารที่สั่งเพิ่ม, ค่าโทรศัพท์ ฯลฯ สำหรับท่านที่รับประทานอาหารพิเศษ อาหารเจ หรือไม่ทานเนื้อสัตว์ ไม่ทานหมู ไม่ทานไก่ และมีความจำเป็นให้ทางบริษัท จัดเตรียมอาหารไว้ให้ท่านเป็นพิเศษนอกเหนือจากที่กรุ๊ปจัดไว้ในรายการ ขอสงวนสิทธิ์ในการเรียกเก็บค่าใช้จ่ายเพิ่มเติมตามจริงหน้างาน



ค่าธรรมเนียมเอกสารเข้าเมืองสำหรับผู้ถือพาสปอร์ตต่างประเทศ

(ทางรัฐบาลจีนประกาศยกเลิกวีซ่าให้กับคนไทย ผู้ที่ประสงค์จะพำนักระยะสั้นในประเทศจีน ในรอบ 6 เดือน ไม่เกิน 90 วัน **ถ้ากรณีทางรัฐบาลจีนประกาศให้กลับมาใช้วีซ่า ผู้เดินทางจะต้องเสียค่าใช้จ่ายเพิ่มในการขอวีซ่าตามที่สถานทูตกำหนด)





เงื่อนไขการให้บริการ

1. การเดินทางในแต่ละครั้งจะต้องมีผู้โดยสารจำนวน 15 ท่านขึ้นไป ถ้าผู้โดยสารไม่ครบจำนวนดังกล่าว ทางบริษัทฯ ขอสงวนสิทธิ์ในการเปลี่ยนแปลงราคาหรือยกเลิกการเดินทาง
2. ในกรณีที่ลูกค้าต้องออกตัวโดยสารภายในประเทศ กรุณาติดต่อเจ้าหน้าที่ของบริษัทฯ เพื่อเช็คว่ากรุ๊ปมีการคอนเฟิร์มเดินทางก่อนทุกครั้ง เนื่องจากสายการบินอาจมีการปรับเปลี่ยนไฟล์ทบิน หรือเวลาบิน โดยไม่ได้แจ้งให้ทราบล่วงหน้า ทางบริษัทฯ จะไม่รับผิดชอบใด ๆ ในกรณี ถ้าท่านออกตัวภายในโดยไม่แจ้งให้ทราบและหากไฟล์ทบินมีการปรับเปลี่ยนเวลาบินเพราะถือว่าท่านยอมรับในเงื่อนไขดังกล่าว
3. การชำระค่าบริการ
 - 3.1 กรุณาชำระมัดจำ ท่านละ 10,000 บาท
 - 3.2 กรุณาชำระค่าทัวร์เต็มจำนวน ในกรณีที่ค่าทัวร์ราคาต่ำกว่า 10,000 บาท
 - 3.3 กรุณาชำระค่าทัวร์ส่วนที่เหลือ 30 วันก่อนออกเดินทาง ****45 วันก่อนเดินทางสำหรับช่วงสงกรานต์และปีใหม่****
 - 3.4 กรณีวันเดินทางน้อยกว่า 21 วัน หรือราคาทัวร์โปรโมชัน ต้องชำระค่าทัวร์เต็มจำนวนเท่านั้น
4. กรณีผู้เดินทางที่ต้องการความช่วยเหลือเป็นพิเศษ เช่น การขอใช้วีลแชร์ที่สนามบิน กรุณาแจ้งบริษัทฯ อย่างน้อย 7 วันก่อนการเดินทาง หรือเริ่มตั้งแต่ท่านจองทัวร์ มิฉะนั้นทางบริษัทฯ ไม่สามารถจัดการได้ล่วงหน้า ทางบริษัทฯ ขอสงวนสิทธิ์ในการเรียกเก็บค่าใช้จ่ายตามจริงที่เกิดขึ้นกับผู้เดินทาง (ถ้ามี)
5. กรณีใช้หนังสือเดินทางราชการ (เล่มน้ำเงิน) เดินทางเพื่อการท่องเที่ยวเกี่ยวกับคณะทัวร์ หากท่านถูกปฏิเสธในการเข้า-ออกประเทศใด ๆ ก็ตาม ทางบริษัทฯ ขอสงวนสิทธิ์ไม่คืนค่าทัวร์และรับผิดชอบใด ๆ ทั้งสิ้น
6. **ทางบริษัทฯ ทำหน้าที่เป็นเพียงตัวแทนในการประสานงานการเดินทางเท่านั้น และ ขอสงวนสิทธิ์ปฏิเสธความรับผิดชอบและไม่สามารถคืนเงินค่าบริการหรือชดเชยค่าเสียหายใดๆ ได้ในทุกกรณี สำหรับความสูญเสีย, ความเสียหาย, หรือค่าใช้จ่ายที่เพิ่มขึ้นของนักท่องเที่ยว ซึ่งเกิดจากเหตุสุดวิสัยและปัจจัยที่นอกเหนือการควบคุมของบริษัทฯ อาทิเช่น: ภัยธรรมชาติ, สภาพอากาศแปรปรวน, ภัยสงคราม, การจลาจล, การนัดหยุดงาน, โรคระบาด, การยกเลิก/ล่าช้า/เปลี่ยนแปลงตารางการบิน, ความขัดข้องของการคมนาคม, อุบัติเหตุ, ความเจ็บป่วย, การสูญหายหรือเสียหายของสัมภาระ, ตลอดจนการถูกปฏิเสธการเข้า-ออกเมืองหรือข้อห้ามทางกฎหมายจากเจ้าหน้าที่รัฐ ทั้งนี้ บริษัทฯ จะให้ความช่วยเหลือทางด้านการประสานงานอย่างสุดความสามารถ**



เงื่อนไขอื่นๆ

โปรดตรวจสอบ PASSPORT : กรุณานำพาสปอร์ตติดตัวมาในวันเดินทาง พาสปอร์ตต้องมีอายุไม่ต่ำกว่า 6 เดือน หรือ 180 วัน ขึ้นไปก่อนการเดินทาง และต้องมีหน้ากระดาษอย่างต่ำ 6 หน้า

หมายเหตุ : สำหรับผู้เดินทางที่อายุไม่ถึง 18 ปี และไม่ได้เดินทางกับบิดา มารดา ต้องมีจดหมายยินยอมให้บุตรเดินทางไปต่างประเทศจากบิดาหรือมารดาแนบมาด้วย





เงื่อนไขการยกเลิก

**กรณีการขอยกเลิกการเดินทาง หรือเลื่อนการเดินทาง นักท่องเที่ยวหรือตัวแทนจำหน่าย(ผู้มีชื่อในเอกสารการจอง) จะต้องแพกซ์ อีเมลล์ หรือ มาเซ็นเอกสารการยกเลิกที่บริษัท อย่างเป็นทางการใดอย่างหนึ่ง เพื่อเป็นการแจ้งยกเลิกกับทางบริษัทอย่างเป็นทางการ (ทางบริษัทไม่ขอรับยกเลิกการจอง ผ่านทางโทรศัพท์ไม่ว่ากรณีใดๆ)

**กรณีนักท่องเที่ยวหรือตัวแทนจำหน่าย ต้องการขอรับเงินค่าบริการคืน นักท่องเที่ยวหรือตัวแทนจำหน่าย (ผู้มีชื่อในเอกสารการจอง) จะต้องแพกซ์ อีเมลล์ หรือ มาเซ็นเอกสารการขอรับเงินคืนที่บริษัท อย่างเป็นทางการใดอย่างหนึ่ง เพื่อทำเรื่องขอรับเงินค่าบริการคืน โดยแนบหนังสือมอบอำนาจพร้อมหลักฐานประกอบการมอบอำนาจ หลักฐานการชำระค่าบริการต่างๆ และหน้าสมุดบัญชีธนาคารที่ต้องการให้นำเงินเข้าให้ครบถ้วน โดยมีเงื่อนไขการคืนเงินค่าบริการ ตาม “ประกาศคณะกรรมการธุรกิจนำเที่ยวและมัคคุเทศก์ เรื่อง หลักเกณฑ์เกี่ยวกับการกำหนดอัตราค่าเงินค่าบริการคืนให้นักท่องเที่ยว พ.ศ. 2563” ดังนี้

ยกเลิก ไม่น้อยกว่า 30 วันก่อนการเดินทาง (ไม่นับวันเดินทาง)

คืนเงินค่าทัวร์เต็มจำนวน ยกเว้น ค่าใช้จ่ายที่เกิดขึ้นจริงเพื่อการเตรียมการนำเที่ยว ทั้งหมด เช่น ค่ามัดจำตัวเครื่อง ค่าบริการแลนด์ ต่างประเทศ เป็นต้น

ยกเลิก น้อยกว่า 15 วันก่อนการเดินทาง

ทางบริษัทฯ ขอสงวนสิทธิ์ ไม่คืนเงินค่าทัวร์ทั้งหมด การจ่ายเงินคืนแก่นักท่องเที่ยวตามข้อกำหนดด้านบน ซึ่งมีการหักเงินในบางส่วนนั้น เนื่องจากทางบริษัทมีค่าใช้จ่ายที่ได้จ่ายจริงเพื่อการเตรียมการนำเที่ยวไปแล้ว เช่น การมัดจำที่นั่งบัตรโดยสารเครื่องบิน การจองที่พัก และ ค่าใช้จ่ายที่จำเป็นอื่นๆ เป็นต้น

ยกเลิก ไม่น้อยกว่า 15-29 วันก่อนเดินทาง (ไม่นับวันเดินทาง)

คืนเงิน 50% ของค่าทัวร์ทั้งหมด ยกเว้น ค่าใช้จ่ายที่เกิดขึ้นจริงเพื่อการเตรียมการนำเที่ยวทั้งหมด เช่น ค่ามัดจำตัวเครื่อง ค่าบริการแลนด์ ต่างประเทศ เป็นต้น

หากท่านงดการใช้บริการรายการใดรายการหนึ่ง หรือไม่เดินทางพร้อมคณะ

ทางบริษัทฯ จะถือว่าท่านสละสิทธิ์ **ไม่อาจเรียกร้องค่า
บริการและเงินมัดจำคืน ไม่ว่ากรณีใดๆ ทั้งสิ้น**

การยกเลิกเดินทางกับกรุ๊ปที่ออกเดินทางช่วง เทศกาลวันหยุด เช่น ปีใหม่, สงกรานต์ เป็นต้น

บางสายการบินมีการรันตีมัดจำที่นั่งกับสายการบิน และค่ามัดจำที่พักรวมถึงเที่ยวพิเศษ เช่น CHARTER FLIGHT **จะไม่มีการคืนเงินมัดจำ หรือ ค่าทัวร์ทั้งหมดที่ชำระแล้ว** ไม่ว่ายกเลิกด้วยกรณีใดๆ

กรณีนักท่องเที่ยวคนเข้าเมืองในกรุงเทพฯ และต่าง ประเทศปฏิเสธการเดินทางออกหรือเข้าประเทศที่ระบุ

บริษัทฯ ขอสงวนสิทธิ์ที่จะไม่คืนค่าทัวร์ ไม่ว่ากรณีใดๆ ***สำคัญ !!** บริษัททำธุรกิจเพื่อการท่องเที่ยวเท่านั้น ไม่สนับสนุนการเดินทางเข้าญี่ปุ่นโดยผิดกฎหมาย ลูกค้าต้องผ่านการตรวจคนเข้าเมืองด้วยตัวของตัวเอง โดยมัคคุเทศก์ไม่สามารถช่วยเหลือใดๆ ได้ทั้งสิ้น *





สำคัญ โปรดอ่านเงื่อนไขที่ท่านควรทราบ



ข้อมูลสำคัญเกี่ยวกับสายการบิน

การจัดที่นั่งบนเครื่องบินจะถูกกำหนดโดยสายการบิน ซึ่งจะดำเนินการผ่านระบบอัตโนมัติ ผู้โดยสารไม่สามารถเลือกที่นั่งได้ และที่นั่งอาจไม่ได้อยู่ติดกัน ซึ่งบริษัทไม่สามารถเข้าไปจัดการได้แต่อย่างใด



ข้อมูลสำคัญเกี่ยวกับโรงแรมที่พัก

ห้องพักในโรงแรมอาจมีความแตกต่างกัน ดังนั้น ห้องพักประเภทห้องเดี่ยว (Single) ห้องพักร่วม (Twin/Double) และห้องพักสำหรับ 3 ท่าน (Triple) อาจไม่ได้ตั้งอยู่ในอาคารหรือชั้นเดียวกัน



เงื่อนไขและข้อควรทราบอื่นๆ ที่ไปที่ท่านควรทราบ

รายการทัวร์อาจมีการปรับเปลี่ยนหรือยกเลิกตามสภาพอากาศและความเหมาะสม โดยคำนึงถึงความปลอดภัยของผู้เดินทางเป็นหลัก โดยไม่จำเป็นต้องแจ้งให้ทราบล่วงหน้า

ไม่รับผิดชอบค่าใช้จ่าย ตัวเครื่องบินภายในประเทศทุกกรณี

กรณีที่ท่านเดินทางจากต่างจังหวัด ค่าใช้จ่ายในการเดินทางเช่น ตัวเครื่องบิน รถไฟ รถทัวร์ ที่พัก ไม่ได้ อยู่ในรายการทัวร์ รวมถึงกรณีที่เกี่ยวข้อง (ภายในประเทศ) มีการเปลี่ยนแปลงอันเนื่องมาจาก สายการบิน เปลี่ยนแปลงเวลาบิน เที่ยวบิน ยกเลิกเที่ยวบิน หรือสาเหตุสุดวิสัยอื่นๆ ทางบริษัทจะไม่รับผิดชอบค่าใช้จ่ายในส่วนนี้



หากทำการชำระเงินแล้ว

ทางบริษัทขอสงวนสิทธิ์ในการถือว่าท่านได้ยอมรับเงื่อนไขดังกล่าวแล้ว และจะไม่มี การฟ้องร้องใดๆ เนื่องจากท่านได้ยอมรับเงื่อนไขในการให้บริการแล้ว



สำคัญ!!
กรุณาอ่านเงื่อนไข
แนบท้ายโดยละเอียด
เพื่อประโยชน์สูงสุดของท่าน





*** ท่านสามารถเลือกซื้อประกันการเดินทางแบบรายบุคคลเพิ่มเติม
นอกเหนือจากประกันอุบัติเหตุแบบกลุ่มที่รวมอยู่ในทัวร์ ในราคา เริ่มต้น 627 บาท**

ประกันภัยคุ้มครองการเดินทางไปต่างประเทศ

CHUBB TRAVEL INSURANCE INTERNATIONAL

**หากสนใจรีบด่วนแจ้ง
เจ้าหน้าที่ผ่านขาย**

ความคุ้มครองและจำนวนเงินเอาประกันภัย Coverage and Sum Insured	แผนคอมพิรเอนซ์ Comprehensive Plan		
	Essential	Premium	Ultimate
การเสียชีวิตเนื่องจากอุบัติเหตุและความพิการ	2,000,000	4,000,000	6,000,000
ค่ารักษาพยาบาลที่เกิดขึ้นในต่างประเทศ	2,000,000	4,000,000	6,000,000
ค่ารักษาพยาบาลต่อเนื่องที่เกิดขึ้นในประเทศไทย	100,000	200,000	300,000
ผลประโยชน์รายวันสำหรับการเข้ารักษาพยาบาล เป็นผู้ป่วยในโรงพยาบาลในต่างประเทศ	2,000/24ชม. สูงสุดไม่เกิน 10,000	3,000/24ชม. สูงสุดไม่เกิน 15,000	4,000/24ชม. สูงสุดไม่เกิน 20,000
การเคลื่อนย้ายทางการแพทย์ฉุกเฉินหรือการ เคลื่อนย้ายกลับประเทศภูมิสำเนา	2,000,000	3,000,000	4,000,000
ค่าใช้จ่ายในการส่งศพหรืออัฐิกลับประเทศภูมิสำเนา	2,000,000	3,000,000	4,000,000
ค่าใช้จ่ายในการเดินทางและที่พักเพื่อไปเยี่ยมผู้ เอาประกันภัยที่โรงพยาบาลต่างประเทศ	50,000	150,000	200,000
การส่งตัวบุตรกลับประเทศไทย	50,000	150,000	200,000
ค่าใช้จ่ายสำหรับการเดินทางกลับประเทศไทยในการร่วมงานศพกรณี การเสียชีวิตของผู้สมรส บุตรหรือธิดาบรรดาของผู้เอาประกันภัย	50,000	150,000	200,000
ความรับผิดชอบต่อบุคคลภายนอก	1,000,000	3,000,000	4,000,000
บริการช่วยเหลือฉุกเฉิน 24 ชั่วโมง	ครอบคลุม	ครอบคลุม	ครอบคลุม
การบอกเลิกการเดินทาง	100,000	300,000	500,000
ค่าใช้จ่ายการลดจำนวนวันการเดินทาง	100,000	300,000	500,000
การล่าช้าของเที่ยวบิน	1,000/6ชม. สูงสุดไม่เกิน 4,000	2,000/6ชม. สูงสุดไม่เกิน 8,000	4,000/6ชม. สูงสุดไม่เกิน 16,000
การพลาดเที่ยวบินเนื่องจากระบบการ จัดจำหน่ายตั๋วของสายการบิน	1,000/6ชม. สูงสุดไม่เกิน 4,000	2,000/6ชม. สูงสุดไม่เกิน 8,000	4,000/6ชม. สูงสุดไม่เกิน 16,000
การเดินทางล่าช้าจากการ เปลี่ยนเส้นทางการบิน	1,000/6ชม. สูงสุดไม่เกิน 4,000	2,000/6ชม. สูงสุดไม่เกิน 8,000	4,000/6ชม. สูงสุดไม่เกิน 16,000
การพลาดการต่อเที่ยวบิน	1,000/6ชม. สูงสุดไม่เกิน 4,000	2,000/6ชม. สูงสุดไม่เกิน 8,000	4,000/6ชม. สูงสุดไม่เกิน 16,000
ความล่าช้าของกระเป๋าเดินทาง	1,000/6ชม. สูงสุดไม่เกิน 4,000	2,000/6ชม. สูงสุดไม่เกิน 8,000	4,000/6ชม. สูงสุดไม่เกิน 16,000
การสูญเสียบัตรหรือความเสียหายของกระเป๋า เดินทางและ/หรือทรัพย์สินส่วนตัว	1,000/ชิ้น/คู่/ชุด สูงสุดไม่เกิน 8,000	5,000/ชิ้น/คู่/ชุด สูงสุดไม่เกิน 40,000	5,000/ชิ้น/คู่/ชุด สูงสุดไม่เกิน 40,000
การสูญหายของเงินสดส่วนตัว และเช็คเดินทาง	-	3,000	5,000
การสูญหายของเอกสารการเดินทาง	-	3,000	5,000
ความรับผิดชอบต่อบัตรเครดิต	-	15,000	20,000
การสูญเสียบัตรหรือความเสียหายของ ทรัพย์สินภายในบ้าน	-	50,000	100,000



เบอร์ติดต่อ
02-1385151 / 080-2345780
Line : @siamtravelmart

แผนคอมพิรเอนซ์

สำหรับผู้เอาประกันภัยอายุระหว่าง 6 เดือน ถึง 85 ปี

- จำนวนเงินเอาประกันภัยตามข้อ 1. ของผู้ที่มีอายุระหว่าง 66 - 85 ปี จะเป็น 50%
- ของจำนวนเงินเอาประกันภัยตามที่ระบุไว้ในตาราง ทั้งนี้ขึ้นอยู่กับแผนที่เลือก
- จำนวนเงินเอาประกันภัยตามข้อ 1. ของผู้ที่มีอายุระหว่าง 6 เดือน - 10 ปี จะเป็น 50% ของจำนวนเงินเอาประกันภัยข้างต้นและสูงสุดไม่เกิน 1,500,000 บาท

ประเทศที่ไม่คุ้มครอง | อีหร่าน, ซีเรีย, คิวบา, เกาหลีเหนือ, ชูदानเหนือ,
เวเนซุเอลา, สาธารณรัฐไครเมีย, สาธารณรัฐ
ประชาชนคอเคซัส, สาธารณรัฐประชาชนลูซันส์

- ผู้ซื้อควรทำความเข้าใจในรายละเอียดความคุ้มครองและเงื่อนไขก่อนตัดสินใจทำประกันภัยทุกครั้ง
- ** รับประกันภัยโดย บริษัท ชับบ์สามัคคีประกันภัย จำกัด (มหาชน)
- ราคารวมค่าเบี้ยประกัน ของ บริษัท ชับบ์สามัคคีประกันภัย จำกัด (มหาชน) และ ค่าบริการ ของ บริษัท สยามทราเวลมาร์ท จำกัด เรียบร้อยแล้ว
- การเคลมประกัน ผู้เอาประกันภัยจะต้องทำการเคลมผ่าน บริษัท ชับบ์สามัคคีประกันภัย จำกัด (มหาชน) โดยตรง และ เงื่อนไข เป็นไปตามกรมธรรม์ ที่ บริษัท ชับบ์สามัคคีประกันภัย จำกัด (มหาชน) กำหนดเท่านั้น

ราคา/ท่าน (บาท)

จำนวน วันเดินทาง	Essential	Premium	Ultimate
1-4 วัน	627	1,115	1,378
5	740	1,378	1,748
6	859	1,394	1,769
7	911	1,467	1,860
8	985	1,777	2,191
9	1,005	1,805	2,226
10	1,024	1,832	2,261
11	1,183	2,057	2,541
12	1,202	2,085	2,576



POCKET WIFI

ใช้งาน ไม่ยุ่งยาก พกพาสะดวก
1เครื่อง แชร์ได้สูงสุด 5 อุปกรณ์

Region	1GB/Day	2GB/Day	3GB/Day	5GB/Day	UNLIMITED/Day
	Price	Price	Price	Price	Price
Japan Korea Taiwan	-	-	-	-	200.-
Singapore Malaysia	-	-	220.-	-	-
VietNam	-	-	-	-	200.-
China	-	-	300.-	-	380.-
Hong Kong Macao Indonesia	-	-	250.-	-	300.-
Laos	-	-	280.-	-	-
India	280.-	380.-	480.-	-	-
Nepal	280.-	380.-	480.-	-	-
Jordan	330.-	380.-	480.-	-	-
Georgia	330.-	380.-	480.-	-	-
Switzerland Germany France Italy Iceland Russia Sweden Turkey Netherlands	-	-	280.-	330.-	380.-