



ฟูทักวอก ไม่มีบวก มีแต่ใจ

3 วัน 2 คืน BY VZ

ดูภาพตัวอย่างโปรแกรม โปรแกรมพร้อมสถานที่นั้น

VPQC32VZ-18

**ชมโชว์พิเศษ!!
Sac Mau Venice Show**

vietjet air.com

OPTION
ชมวิวทะเลสวย
ทานปลาดาว

ฟูทักวอก

ไม่มีบวก มีแต่ใจ

3 วัน 2 คืน เม.ย.- มิ.ย. 69

เริ่ม 9,555

Vin wonders & Sun World Hon Thom

พระพุทธรูปวัดสวนอิม วัดอโศกวิถ

The Sea Shell Aquarium

ชมอาทิตย์ตก ณ สะพานงู

เวนิสจำลอง แกรนด์ เวิลด์

สักการะขอพรศาลเจ้ามังกรทอง



วันที่	โปรแกรมทัวร์	อาหาร			โรงแรม
		เช้า	กลางวัน	ค่ำ	
1	ทำอากาศยานสุวรรณภูมิ - ทำอากาศยานนานาชาติฟูก๊วก ประเทศเวียดนาม - วัด Ho Quoc - นั่งกระเช้าไฟฟ้าเที่ยวเกาะ Hon Thom- Sun Set Town - สะพานจูบ (Kiss Bridge)-ถนนคนเดิน Phu Quoc		✓ ฝอ เวียดนาม	✗	VIN HOLIDAY FIESTA HOTEL ระดับ 4 ดาว หรือเทียบเท่า
2	Optional : หาดปลาดาว - สวนสนุก Vin wonders (สวนน้ำ - Aquarium รูปเต่า) - Grand World Food Street เมืองที่ไม่เคยหลับไหล	✓	✗	✓	VIN HOLIDAY FIESTA HOTEL ระดับ 4 ดาว หรือเทียบเท่า
3	ร้านผ้าไหม - อนุสาวรีย์ลุงโฮ - ศาลเจ้าดิงเกา+ท่าเรือเก่า - ทำอากาศยานนานาชาติฟูก๊วก ประเทศเวียดนาม - ทำอากาศยานสุวรรณภูมิ	✓	✓ ขนมปัง เวียดนาม		

** รายการทัวร์ข้างต้นอาจมีการเปลี่ยนแปลงตามความเหมาะสม **

โปรแกรมเดินทาง 3 วัน 2 คืน : โดยสายการบิน THAI VIETJET (VZ)



BKK —————> PQC

PQC —————> BKK

เที่ยวบินที่

เวลาออก

เวลาถึง

เที่ยวบินที่

เวลาออก

เวลาถึง

VZ980

09.40

11.00

VZ981

12.00

13.25





อัตราค่าบริการ

วันเดินทาง	ราคาทัวร์/ท่าน พักห้องละ 2-3 ท่าน	ราคา ห้องพักเดี่ยว
04-06 เมษายน 2569	12,555	4,900
12-14 เมษายน 2569	14,888	5,900
30 เมษายน-02 พฤษภาคม 2569	12,999	5,900
01-03 พฤษภาคม 2569	12,222	4,900
08-10 พฤษภาคม 2569	9,555	4,900
15-17 พฤษภาคม 2569	9,555	4,900
06-08 มิถุนายน 2569	9,555	4,900
12-14 มิถุนายน 2569	9,555	4,900
13-15 มิถุนายน 2569	9,555	4,900

อัตราค่าบริการสำหรับเด็กอายุไม่เกิน 2 ปี ณ วันเดินทางกลับ (Infant) ท่านละ 4,900 บาท (ไม่มีที่นั่งและน้ำหนักกระเป๋า)

อัตรานี้ ยังไม่รวมค่าจ้างมัคคุเทศก์ท้องถิ่น และ คนขับรถท้องถิ่น ท่านละ 1,500 บาท *ชำระที่สนามบิน ณ วันเดินทาง*

ในส่วนค่าทิปหัวหน้าทัวร์ตามมาตรฐานการให้ทิป วันละ 100 บาท/ท่าน/ทริป **ทั้งนี้ขึ้นอยู่กับความพึงพอใจของลูกค้า**

ค่าบริการข้างต้นเฉพาะนักท่องเที่ยวถือพาสปอร์ตไทยเท่านั้น กรณีถือพาสปอร์ตต่างชาติชำระเพิ่ม 3,000 บาท

** หากลูกค้าไม่เข้าร้านช้อปปิ้ง สงวนสิทธิ์เก็บท่านละ 1,500 บาท/ท่าน/ร้าน **

วันแรก ทำอากาศยานสุวรรณภูมิ – ทำอากาศยานนานาชาติฟูกู๊วก ประเทศเวียดนาม – วัด Ho Quoc -
นั่งกระเช้าไฟฟ้าที่วิวเกาะ Hon Thom - Sun Set Town - สะพานจูบ (Kiss Bridge)
-ถนนคนเดิน Phu Quoc

06.30 น. คณะพร้อมกัน ณ **สนามบินสุวรรณภูมิ** อาคารผู้โดยสารขาออกระหว่างประเทศ ชั้น 4 เคาน์เตอร์สายการบิน
THAI VIETJET (VZ) โดยมีเจ้าหน้าที่บริษัทฯ คอยต้อนรับและอำนวยความสะดวกด้านเอกสารการเดินทาง

09.40 น. ออกเดินทางสู่ **สนามบินนานาชาติฟูกู๊วก ประเทศเวียดนาม** โดยสายการบิน **THAI VIETJET (VZ)**
เที่ยวบินที่ **VZ980 (ใช้เวลาบินประมาณ 1 ชั่วโมง 20 นาที)**



***** เที่ยวบินหรือเวลาอาจมีการเปลี่ยนแปลง ทั้งนี้ขึ้นอยู่กับสายการบินเป็นผู้กำหนด *****

ขอสงวนสิทธิ์ในการเลือกที่นั่งบนเครื่องบิน เนื่องจากเป็นตั๋วกรุ๊ป การจัดที่นั่งจะเป็นระบบ RANDOM ที่นั่งอาจจะไม่ได้นั่งติดกัน ทางบริษัทไม่สามารถเข้าไปแทรกแซงได้ ซึ่งเป็นไปตามเงื่อนไขของสายการบินเป็นผู้กำหนด

11.00 น. เดินทางถึง **ท่าอากาศยานนานาชาติฟูก๊วก ประเทศเวียดนาม** (เวลาท้องถิ่นที่เวียดนาม เท่ากับประเทศไทย)
ผ่านพิธีการตรวจคนเข้าเมืองและรับสัมภาระเรียบร้อยแล้ว นำท่านขึ้นรถโค้ชปรับอากาศ

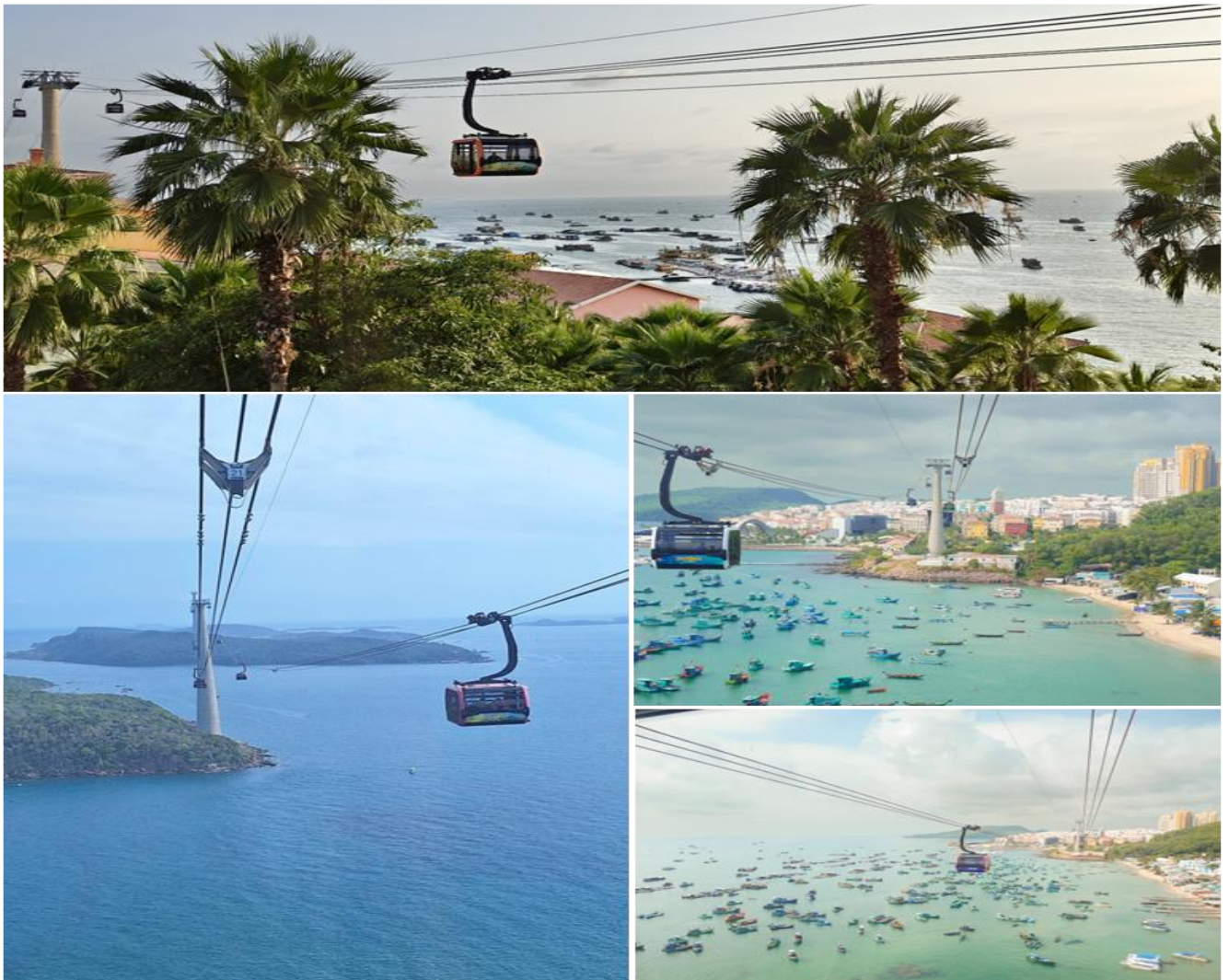
เที่ยง บริการอาหารกลางวัน (เมนูเฟอ หรือ ขนมจีนทะเล สไตล์เวียดนาม)

จากนั้นนำท่านเดินทางเข้าสู่ **วัดโฮก๊วก (Ho Quoc)** วัดชื่อดังบนเกาะฟูก๊วก วัดโฮก๊วก ชื่อมีความหมายว่า สันสนุนและป้องกันดินแดน นำท่านเดินขึ้นบันไดประมาณ 70 ขั้น ที่มีมังกรหินสีตัวตามแบบสมัยราชวงศ์ตรัน เป็นราวบันได ท่านจะพบกับวิหารวิบุรุษผู้ยิ่งใหญ่ สักการะพระพุทธรูปเพื่อขอพรโชคลาภและแสดงความเคารพ ต่อผู้ที่ทำประโยชน์ให้แก่ประเทศในเวลาเดียวกัน และบริเวณโดยรอบมีรูปปั้นหินพระอรหันต์ 18 รูป มีเจ้าแม่กวนอิมที่สร้างจากหินอ่อนที่ใหญ่ที่สุดในเกาะ สามารถไหว้ขอพรได้ เป็นวัดที่มีความสำคัญทางศาสนาพุทธ มีเอกลักษณ์ทางสถาปัตยกรรมของที่สวยงาม ซึ่งสร้างขึ้นบนภูเขาหันหน้าออกทะเล และนอกจากนี้ยังมีสวนที่ตกแต่งอยู่บริเวณรอบๆวัด





นำท่านชมบรรยากาศสุดตื่นเต้นประทับใจ กับความสูงของกระเช้า และยังทอดยาว **ข้ามทะเลมุ่งสู่เกาะฮอนทิม(Hon Thom)** เกาะที่ได้ชื่อว่าเป็นเกาะแห่งการพักผ่อนอย่างแท้จริง โดยกระเช้าแห่งนี้ได้รับการขนานนามว่า เป็นกระเช้าข้ามทะเลที่ยาวที่สุดในโลกอันดับสาม โดยมีระยะทางยาว 7,899.9 เมตร อยู่ทางฝั่งทะเลใต้ของหมู่เกาะฟูกักัว ตัวกระเช้ามีขนาดใหญ่ สามารถรองรับผู้โดยสารได้มากถึง 30 คน เคลื่อนตัวด้วยความเร็วสูงสุด 8.5 เมตร/วินาที โดยใช้เวลาประมาณ 15 นาที **หมายเหตุ : กระเช้าHON THOM อาจจะมีการปิดปรับปรุง ซึ่งจะแจ้งให้ทราบล่วงหน้า**



จากนั้นนำท่าน **ชมสวนน้ำ และสวนสนุก Aquatopia Park** ที่ตั้งอยู่บนเกาะฮอนทิม (Hon Thom) ประกอบไปด้วยสวนน้ำขนาดใหญ่ และเครื่องเล่นมากมายให้ท่านได้เลือกเล่นได้ตามใจชอบ สวนน้ำ Aquatopia ตั้งอยู่ทางตอนใต้ของเกาะฟูกักัว ถือเป็นสวนน้ำที่ใหญ่ที่สุดในเอเชียตะวันออกเฉียงใต้ที่มีเครื่องเล่นที่ทันสมัยมากกว่า 20 ชนิด นอกจากโซนสวนน้ำที่เหมาะสมสำหรับครอบครัวแล้ว Aquatopia Park ยังมีเครื่องเล่นที่น่าตื่นเต้นอีกมากมายเช่น รถไฟรางไม้ Eagle Eye ชมวิว 360 องศา เป็นต้น ให้ท่านได้เลือกเพลิดเพลิน รวมไปถึงร้านค้าจำหน่ายของฝาก และร้านอาหารมากมายให้เลือกซื้อ ระหว่างเดินเที่ยวในสวนสนุกแห่งนี้ **(กรณีท่านที่ต้องการเล่นน้ำ แนะนำให้ท่านนำชุดไปเปลี่ยน)**



ได้เวลาอันสมควร นำท่านนั่งกระเช้ากลับฝั่งพุทิวาก



SUN SET TOWN หรือ เมืองเมดิเตอร์เรเนียน (Mediterranean Town) สถาปัตยกรรมจำลองบ้านสไตล์ เมดิเตอร์เรเนียนหลากสีติดริมทะเล ตั้งอยู่บนเนินเขา จุดศูนย์กลางของเมืองคือหอนาฬิกาอิฐสีแดงสูงถึง 75 เมตร ทิศหน้าไปทางทะเล



นำท่านชม **สะพานจูบ หรือ Kiss Bridge** จุดไฮไลท์แลนด์มาร์คอีกแห่งของเกาะฟู๊กิว เป็นโครงการสัญลักษณ์ใหม่ของการท่องเที่ยวเวียดนาม ถือเป็นจุดเช็คอินใหม่ ที่ ออกแบบโดยสถาปนิก Marco Casamonti ผสมผสานวัฒนธรรมเวียดนามและภาพวาด "The Creation Of Adam" (พระเจ้าสร้างอาดัม) โดยศิลปินชื่อดัง Michelangelo ความพิเศษของสะพานแห่งนี้ คือตรงกลาง สะพานจะมีช่องว่างกว้างประมาณ 50 ซม. ถือเป็นระยะห่างระหว่างคนสองคนก่อนจูบหรือจับมือเพื่อแสดง มิตรภาพ จึงถูกเรียกชื่อว่า "สะพานจูบ" ด้วยลักษณะของสะพานที่ยื่นออกไปในทะเล ด้านทิศตะวันตกของเกาะ ในช่วงเย็นจึงได้เห็นภาพพระอาทิตย์ตกดินทำให้เกิดเป็นฉากที่น่าประทับใจ (ค่าเข้าชมรวมในค่าทัวร์แล้ว)



นำท่านช้อปปิ้ง **ถนนคนเดิน** เป็นตลาดที่เป็นนิมอย่างมา มีสินค้าให้ทุกท่านได้เลือกชมหลากหลายอย่างทั้งของกินของใช้ทุกท่านสามารถเลือกซื้ออาหารทะเลและอาหารพื้นเมืองได้อย่างอิสระ

ค่ำ **อิสระรับประทานอาหารค่ำตามอัธยาศัย**

จากนั้นนำท่านเดินทางเข้าสู่ **ตัวเมืองฟู๊กิว (Phu Quoc)** เกาะที่ใหญ่ที่สุดของเวียดนาม ประกอบด้วยเกาะน้อยใหญ่รอบๆ 21 เกาะด้วยกัน เป็นเกาะที่สวยงามในอ่าวไทย เป็นเกาะสวรรค์ของชาวเวียดนาม

ที่พัก **VIN HOLIDAYS FIESTA HOTEL** โรงแรมมาตรฐานเวียดนาม ระดับ 4 ดาว หรือเทียบเท่า



วันที่สอง

Optional : หาดปลาดาว - สวนสนุก Vin wonders (สวนน้ำ – Aquarium รูปเต่า) - Grand World Food Street เมืองที่ไม่เคยหลับใหล

เช้า บริการอาหารเช้า ณ ห้องอาหารของโรงแรม



OPTIONAL เที่ยวชมหาดปลาดาว ราคาท่านละ 1,000 บาท/ท่าน
(เวลา 07.30-09.30 น.)

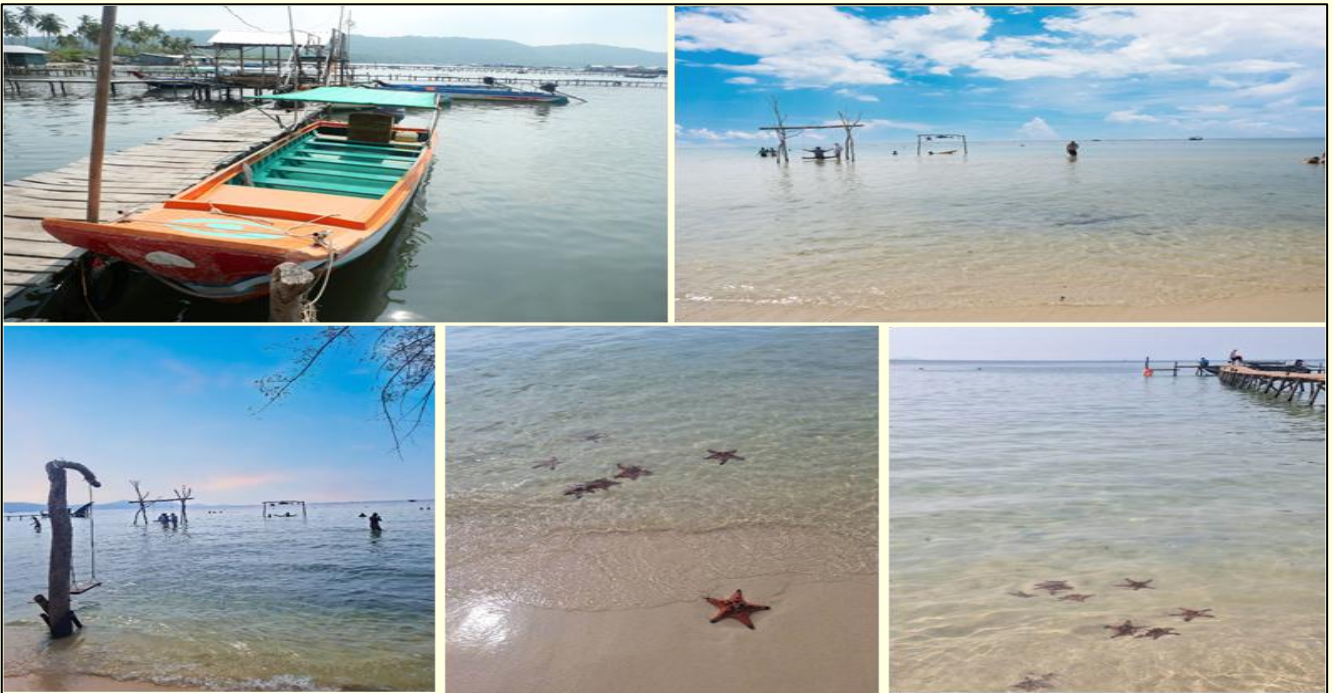
*****ยังไม่รวมอยู่ในราคาทัวร์*****

สำหรับท่านที่สนใจ สามารถแจ้งความประสงค์และชำระเงินได้ที่หัวหน้าทัวร์ที่สนามบิน ณ วันเดินทาง
ทางบริษัทขอสงวนสิทธิ์ในการซื้อ Option Tour ผ่านหัวหน้าทัวร์เท่านั้น ด้วยเหตุผลในเรื่องของราคาทัวร์
และด้านความปลอดภัยของตัวท่านเอง รวมถึงการจัดการบริหารเวลาของกรุ๊ปทัวร์

ขอขอบคุณทุกท่านที่ให้ความร่วมมือ

หมายเหตุ : ทางบริษัทขอสงวนสิทธิ์ขั้นต่ำ 8 ท่านขึ้นไป

OPTION นำท่านเดินทางสู่ **หาดปลาดาว Starfish Beach** หาดปลาดาวของภูเก็ต หรือชื่อจริงๆ คือหาดสาว
Sao Beach หรือไปสาว Bai Sao Beach ทางตอนเหนือของเกาะนั้นน้ำใสจนมองเห็นผีเสื้อทราย โดยเป็นหาดที่ขุด
ด้วยารเป็นรูปพระจันทร์ มีหาดทรายสีขาวละเอียด ชาวบ้านว่ากันว่าชื่อไปสาวนั้นถูกตั้งมานานจากตอนที่พระ
อาทิตย์ลับฟ้า และเมื่อความมืดปกคลุมชายหาด เหล่าปลาดาวน้อยใหญ่จำนวนมากต่างทยอยกันมาอาบแสง
จันทร์เต็มหน้าหาดจนชาวบ้านจึงเรียกหาดแห่งนี้ว่าหาดปลาดาว





จากนั้นนำท่านเดินทางสู่ **สวนสนุก Vin wonders** สวนสนุกขนาดใหญ่และทันสมัยที่สุดแห่งหนึ่งในเวียดนาม ตั้งอยู่บนเกาะพุก๊วก ด้วยพื้นที่ขนาดใหญ่ ห้าแสนตารางเมตร ที่รวบรวมความบันเทิงไว้มากมาย ไม่ว่าจะเป็นเครื่องเล่นสุดหวาดเสียว เช่น รถไฟเหาะ เฮอร์เคน ซิงช้าสวรรค์ เป็นต้น นอกจากนี้ยังเต็มไปด้วยร้านค้า ร้านจำหน่ายของที่ระลึก ร้านอาหารและมุมถ่ายภาพประทับใจมากมายและยังมีสวนน้ำสุดมัน *(กรณีท่านที่ต้องการเล่นน้ำ แนะนำให้ท่านนำชุดไปเปลี่ยน)*





ตื่นตาตื่นใจไปกับความมหัศจรรย์ของโลกใต้ท้องทะเลที่นำหลงไหล **อควาเรียมรูปเต่า** เป็นศูนย์จัดแสดงพันธุ์สัตว์น้ำที่สมบูรณ์และใหญ่ที่สุดของประเทศเวียดนาม ด้วยรูปทรงอาคารเป็นรูปเต่าทะเลขนาดใหญ่ตั้งโดดเด่นอยู่กลางแจ้งภายในสวนสนุก โดยมีแรงบันดาลใจจากเต่าในตำนานวัฒนธรรมดั้งเดิมของชาวเวียดนาม มีพื้นที่ในการจัดแสดงกว่า สามแสนตารางฟุต มีสัตว์น้ำมากกว่า 300 สายพันธุ์ รวมทั้งนกเพนกวินที่พร้อมอวดความน่ารักสดใส



นำท่านเพลิดเพลินไปกับศูนย์รวมความบันเทิงและช้อปปิ้ง **GRAND WORLD PHU QUOC** ท่านจะได้พบกับร้านค้า ทั้งร้านอาหาร และของฝากมากมาย ที่รายล้อมไปด้วยบรรยากาศของสถาปัตยกรรมสไตล์เวนิส ด้วยอาคารหลากสี ทำให้รู้สึกตื่นเต้น และยังเป็นศูนย์รวมนักท่องเที่ยว ทั้งชาวเวียดนามและชาวต่างชาติ ทำให้ใครหลายคนขนานนามเมืองแห่งนี้ว่า **“เมืองที่ไม่เคยหลับใหล The Sleepless Festival City”**



บริษัท สยาม ทราเวล มาร์ท จำกัด

Website: www.siamtravelmart.co.th

Line Official: @siamtravelmart

Email: siamtravelmart@gmail.com

Tel: 02-1385151 Fax: 02-1385161

เวลาทำการ จ-ศ: 09:00-18:00 ส: 09:00-13:00





ถ่ายรูปกับ **Bamboo Legend** สร้างจากต้นไผ่ราว 32,000 ต้น ภายใต้สถาปนิกของชาวเวียดนาม ซึ่งมีพื้นที่เกือบ 700 ตารางเมตร และ มีความสูง 14.4 เมตร ตั้งอยู่ทางด้านหน้าประตูของ Grand World จากนั้นถ่ายรูปกับสวนไม้ดอกและไม้ประดับ ซึ่งมีประติมากรรมต่างๆจัดแสดงอยู่ มีลักษณะสวนคล้ายสวนที่บานาฮิลล์อีกด้วย

ไม่รวมค่าเข้าชม Teddy Bear museum 15 USD / ท่าน

ไม่รวมค่าล่องเรือคอนโดรา Grand World by boat 15 USD / ท่าน

(สำหรับท่านที่สนใจ สามารถแจ้งความประสงค์และชำระเงินได้ที่หัวหน้าทัวร์)



ท่านสามารถชม **โชว์ Sac Mau Venice Show** เป็นการแสดงที่อลังการตระการตา ไม่ว่าจะเป็นการเต้นรำของนักเต้นในชุดราตรีสุดสวยหรูหรา ดนตรีที่ไพเราะและฉากที่สวยงาม ณ ส่วนจัดจ้จัดแสดงโชว์ของ Grand World *(เวลาโชว์ 21.30-22.00 น.)*





คำ **บริการอาหารค่ำ**

ที่พัก **VIN HOLIDAYS FIESTA HOTEL** โรงแรมมาตรฐานเวียดนาม ระดับ 4 ดาว หรือเทียบเท่า



วันที่สาม **ร้านผ้าไหม – อนุสาวรีย์ลุงโฮ – ศาลเจ้าดิงเกา+ท่าเรือเก่า – ท่าอากาศยานนานาชาติฟู้ก๊วก ประเทศเวียดนาม**
- ท่าอากาศยานสุวรรณภูมิ

เช้า **บริการอาหารเช้า ณ ห้องอาหารของโรงแรม**

นำท่านแวะช้อปปิ้ง **ร้านผ้าไหม** ให้ท่านเลือกสินค้าที่ทำมาจากผ้าไหม เช่น เสื้อ ผ้าพันคอ ชุดนอน ผ้าปูที่นอน เป็นของที่ระลึกหรือของฝาก

จากนั้นนำท่านถ่ายรูป **อนุสาวรีย์ลุงโฮ** เป็นอนุสาวรีย์อดีตประธานาธิบดีโฮจิมินห์ สร้างขึ้นเพื่อเป็นเกียรติแก่ผู้นำอันเป็นที่รักของเวียดนาม รูปปั้นยืนตระหง่านในอิริยาบถมือขวาแนบออก ด้วยท่าทางแห่งความเป็นผู้นำและความมุ่งมั่น เป็นสัญลักษณ์ความชื่นชมอันยิ่งใหญ่ที่ชาวเวียดนามมีต่ออดีตประธานาธิบดีผู้ล่วงลับ ซึ่งท่านมีบทบาทสำคัญในการต่อสู้เพื่อเอกราชและการรวมประเทศทำให้เวียดนามเป็นหนึ่งเดียวและเจริญรุ่งเรืองขึ้นมาได้





นำท่านสักการะ ขอพรสถานที่ศักดิ์สิทธิ์ของชาวพุท้าว **ศาลเจ้าดิงเกา** สักการะพระเจ้าหิ้งกเบื้องนอน หลงกี และ อาลุงไท เทพเจ้าผู้ปกครองแม่น้ำ ทะเล และเกาะอันศักดิ์สิทธิ์ ซึ่งตั้งอยู่บนหน้าผาที่ยื่นออกไปในทะเล และเมื่อมอง มาจากระยะไกล วัดแห่งนี้เปรียบเสมือนป้อมปราการของเกาะพุท้าว ทางขึ้นไปยังตัวศาลเจ้า ต้องเดินขึ้นบันได 29 ขั้น เป็นสถานที่ทางจิตวิญญาณของชาวพุท้าวและชาวเวียดนามเอง มีอายุเก่าแก่กว่า 300 ปี โดยชาวประมง ท้องถิ่นเชื่อกันว่ามีความศักดิ์สิทธิ์เรื่องความร่ำรวยเงิน การเดินทางและเรื่องโชคลาภ เป็นวัดที่ชาวเวียดนามนิยม ขอพรเรื่องการเดินทางให้ปลอดภัยจากอุปสรรคทั้งปวง และยังขอพรให้ครอบครัวมีความสุข ปลอดภัย และขอให้ หน้าที่การงานก้าวหน้าอีกด้วย



ในบริเวณใกล้เคียงกับศาลเจ้าดิงเกา **มีท่าเรือเก่า** ที่ใช้สำหรับกิจกรรมประมงและการเดินเรือของชาวบ้าน ท่าเรือนี้ เป็นจุดที่นักท่องเที่ยวสามารถสัมผัสวิถีชีวิตของชาวประมงและชมบรรยากาศยามเย็นที่สวยงามของทะเลพุท้าว และสามารถมองเห็นท่าเรือใหม่ที่ไว้สำหรับเรือสำราญจอดเทียบท่า และยังมีสัญลักษณ์ผลิตภัณฑ์ที่ผลิตบนเกาะ พุท้าว นั่นก็คือถังหมักน้ำปลา อีสระในการถ่ายรูป





สมควรแก่เวลานำท่านเดินทางสู่ **สนามบินนานาชาติฟูกูโอกะ** เพื่อเดินทางกลับสู่ประเทศไทย

****บริการบินหนี (ขนมปังเวียดนาม) ท่านละ 1 ชิ้น****

12.00 น. ออกเดินทางสู่ **กรุงเทพฯ** โดยสายการบิน **THAI VIETJET (VZ)** เที่ยวบินที่ **VZ981**
(ใช้เวลาบินประมาณ 1 ชั่วโมง 20 นาที)

13.25 น. เดินทางถึง **สนามบินสุวรรณภูมิ ประเทศไทย** โดยสวัสดิภาพ พร้อมความประทับใจ



เที่ยวบิน/ที่นั่งบนเครื่องบิน (สายการบินเป็นผู้กำหนด)

โรงแรม เมนูอาหาร และโปรแกรมการเดินทางอาจมีการสลับสับเปลี่ยน หรือเปลี่ยนแปลงได้ตามความเหมาะสม โดยมีต้องแจ้งให้ทราบล่วงหน้า อันเนื่องมาจากเหตุการณ์ต่างๆ ที่อาจเกิดขึ้นจากเหตุสุดวิสัย เช่น เหตุการณ์ทางธรรมชาติ การเมือง สภาพอากาศไม่เอื้ออำนวย รวมไปถึงสถานะห้องพักของแต่ละโรงแรม ทั้งนี้ทางบริษัทจะคำนึงถึงความปลอดภัยและผลประโยชน์ของผู้เดินทางเป็นสำคัญ โดยมีตัวแทนบริษัท (มัคคุเทศก์, หัวหน้าทัวร์, คนขับรถของแต่ละสถานที่) เป็นผู้บริหารเวลาปรับเปลี่ยนตามความเหมาะสม

ในกรณีที่มีการเรียกเก็บค่าเข้าชมสถานที่เพิ่มเติมภายหลังจากการจัดทำและเผยแพร่โปรแกรมทัวร์ บริษัทขอสงวนสิทธิ์ให้ผู้เดินทางเป็นผู้รับผิดชอบชำระค่าใช้จ่ายดังกล่าวด้วยตนเอง ณ สถานที่เข้าชม โดยไม่ต้องแจ้งให้ทราบล่วงหน้า

เงื่อนไขการจอง

1. การชำระค่าบริการ

○ กรุณาชำระค่ามัดจำทัวร์ท่านละ 6,500 บาท ภายใน 2 วัน หลังจากที่นั่งได้รับการคอนเฟิร์ม (พร้อมส่งหน้าพาสปอร์ต) หากไม่ชำระเงินตามที่บริษัทกำหนด ขออนุญาตตัดที่นั่งเพื่อให้ลูกค้าท่านอื่นที่รอที่นั่งอยู่โดยอัตโนมัติ

**** กรณีเดินทางช่วงวันหยุดยาว เช่น เทศกาลปีใหม่ เทศกาลสงกรานต์ กรุณาชำระค่าทัวร์ 10,000 บาท ****

****สำคัญ** สำเนาหน้าพาสปอร์ตผู้เดินทาง (จะต้องมีอายุเหลือมากกว่า 6 เดือน นับจากวันเดินทางกลับ และจำนวนหน้าหนังสือเดินทางต้องเหลือว่างไม่ต่ำกว่า 3 หน้า) **กรุณาตรวจสอบก่อนส่งให้บริษัท ทางบริษัทจะไม่รับผิดชอบกรณีพาสปอร์ตหมดอายุ****

○ กรุณาชำระค่าทัวร์ส่วนที่เหลือ ก่อนเดินทางอย่างน้อย 35 วัน หากท่านไม่ชำระเงินหรือไม่ชำระเงินตามกำหนดให้ถือว่าท่านสละสิทธิ์ในการเดินทางนั้นๆ



2. กรณีมีตัวเครื่องบินภายในประเทศ รถโดยสารภายในประเทศ หรือรถไฟ หากสายการบินมีการเปลี่ยนแปลงเที่ยวบิน หรือเวลาบินใดๆก็ตาม ทางบริษัทไม่สามารถรับผิดชอบได้ทุกกรณี เพราะอยู่นอกเหนือการควบคุม

อัตราค่าบริการนี้รวม

- ค่าตัวเครื่องบิน ไป-กลับ ชั้นประหยัด พร้อมคณะ รวมค่าภาษีสนามบิน และค่าภาษีน้ำมัน
- ค่าน้ำหนักกระเป๋าสัมภาระท่านละ **ไม่เกิน 20 กิโลกรัม และถือขึ้นเครื่องไม่เกิน 7 กิโลกรัม**
- ค่ารถนำเที่ยวตามเส้นทางที่ระบุไว้ในโปรแกรมทัวร์ พร้อมคนขับรถ
- โรงแรมที่พักตามระบุในรายการ หรือ เทียบเท่าในระดับเดียวกัน (ห้องละ 2 ท่าน)
- ค่าอาหารและค่าเข้าชม ตามที่ระบุในรายการ
- ค่ามัคคุเทศก์ผู้มีประสบการณ์นำเที่ยวคอยบริการและอำนวยความสะดวกตลอดการเดินทาง
- ค่าประกันอุบัติเหตุระหว่างเดินทาง วงเงินท่านละ 1,000,000 บาท *(เงื่อนไขตามกรมธรรม์)*

อัตราค่าบริการนี้ ไม่ รวม

- ค่าภาษีมูลค่าเพิ่ม 7% และภาษีหัก ณ ที่จ่าย 3%
- ค่าวีซ่า (กรณีสถานทูตมีการประกาศเก็บค่าวีซ่า)
- ค่าธรรมเนียมน้ำมัน และภาษีสนามบิน ในกรณีที่สายการบินมีการปรับขึ้น
- ค่าใช้จ่ายส่วนตัวนอกเหนือจากรายการที่ระบุ เช่น ค่าทำหนังสือเดินทาง , ค่าโทรศัพท์ , ค่าอินเทอร์เน็ต , ค่าซักรีด , มินิบาร์ในห้องพัก , ค่ากระเป๋าเดินทางหากเกิดการชำรุดหรือของมีค่าที่สูญหายในระหว่างการเดินทาง , ค่ารักษาพยาบาล กรณีเกิดการเจ็บป่วยจากโรคประจำตัว รวมถึงค่าอาหารพิเศษนอกเหนือจากที่ทางทัวร์กำหนด หรือการริเวสอาหารพิเศษต่างๆ เช่น อาหารเจ อาหารมังสวิรัต อาหารอิสลาม อาหารทะเล เป็นต้น
- ค่าน้ำหนักกระเป๋าส่วนเกินจากที่ทางสายการบินกำหนด
- ค่าจ้างของมัคคุเทศก์ท้องถิ่น และ คนขับรถท้องถิ่น **ท่านละ 1,500 บาท** ชำระที่สนามบิน ณ วันเดินทาง
- ค่าทิปหัวหน้าทัวร์ (ตามมาตรฐานการให้ทิปวันละ 100 บาท/ท่าน/วัน)
- **ทั้งนี้ ขึ้นอยู่กับความพึงพอใจของท่าน ในการบริการของหัวหน้าทัวร์****
- ค่าพนักงานยกกระเป๋า ณ โรงแรมที่พัก (ทางบริษัทฯ ไม่ได้จัดให้แก่ท่านเนื่องจากป้องกันการสูญหายจาก มิฉฉาชีพที่แฝงตัวเข้ามาในโรงแรมที่พักและเพื่อความสะดวกรวดเร็วในการเข้าห้องพักสำหรับทุกท่าน)
- ค่าตรวจ RT-PCR TEST (ถ้ามี)

เงื่อนไขโรงแรมที่พัก

- ❖ ห้องพักโดยปกติจะสามารถพักได้ห้องละ 2 ท่าน



- ❖ **กรณีลูกค้าต้องการเข้าพัก 3 ท่าน** อาจจะได้เป็น 1 เตียงใหญ่ และ 1 เตียงเสริมแบบพับ หรือ SOFA BED แต่หากในวันที่เข้าพักโรงแรมนั้นไม่มีห้องสำหรับ 3 ท่าน จำเป็นต้องแยกห้องพัก เป็น... **พัก 2 ท่าน 1 ห้อง และ พักเดี่ยว 1 ห้อง**
ไม่ว่ากรณีใดใด ผู้เข้าพักจะต้องชำระค่าห้องพักเดี่ยวเพิ่ม (ซึ่งจะทราบก่อนเดินทางประมาณ 3-5 วัน)
- ❖ สำหรับห้องพักเดี่ยว (พักท่านเดียว) ห้องอาจมีขนาดเล็ก และไม่สามารถระบุประเภทของเตียงได้ ขึ้นอยู่กับทางโรงแรมเป็นจัด
- ❖ โรงแรมที่พักรส่วนใหญ่ ห้องพักจะมีขนาดเล็กกะทัดรัด ไม่มีอ่างอาบน้ำ ขึ้นอยู่กับการออกแบบของโรงแรมนั้นๆ แต่ละห้องอาจมีขนาดและการตกแต่งในลักษณะที่แตกต่างกัน
- ❖ โรงแรมจะมีการวางผังห้องพักแต่ละประเภทแตกต่างกัน จึงทำให้ห้องพักแต่ละประเภทนั้นไม่ได้ยู่ติดกันหรืออยู่คนละชั้น หากลูกค้าต้องการห้องติดกัน อาจจะได้ไม่ได้ในรูปแบบห้องพักที่ท่านต้องการ
- ❖ กรณีห้องพัก ตามในเมืองที่ระบุไว้ในโปรแกรม มีเทศกาลวันหยุด หรืองานแฟร์ต่างๆ หรือมีการจัดงานประชุม นานาชาติ เป็นผลทำให้ห้องพักในเมืองนั้นเต็ม หรือไม่เพียงพอ ทางบริษัทฯ ขอสงวนสิทธิ์ในการปรับเปลี่ยนหรือย้ายเมืองอื่นแทน

การยกเลิก

1. เนื่องจากราคานี้เป็นราคาโปรโมชั่น ตัวเครื่องบินการันตีการจ่ายเงินล่วงหน้าเต็ม 100% **ซึ่งเมื่อจองและจ่ายมัดจำแล้ว ถ้าผู้จองยกเลิกจะไม่มีคืนเงินมัดจำหรือค่าตัวใดๆ ทั้งสิ้น**
2. กรณีผู้เดินทางถูกปฏิเสธการเข้า-ออกประเทศ ขอสงวนสิทธิ์ในการไม่คืนเงินค่าตัวทั้งหมด เนื่องด้วยการการเข้า-ออกประเทศ ขึ้นอยู่กับดุลยพินิจของเจ้าหน้าที่ตรวจคนเข้าเมือง ทางบริษัทไม่สามารถเข้าไปแทรกแซงได้
3. เมื่อออกเดินทางแล้ว หากท่านไม่ใช้บริการรายการใดรายการหนึ่ง หรือไม่เดินทางพร้อมคณะ ถือว่าท่านสละสิทธิ์ ไม่อาจเรียกร้องค่าบริการหรือเงินค่าตัวคืนได้
4. หากท่านไม่สามารถเดินทางได้ไม่ว่ากรณีใดๆ จะต้องชำระค่าส่วนต่างกรณีทีกรุ๊ปออกเดินทางไม่ครบตามจำนวน (กรุณาสอบถามรายละเอียดเพิ่มเติม)
5. ผู้จองยกเลิกการเดินทาง ตัวเครื่องบินได้ออกไปแล้ว แต่สามารถหาผู้เดินทางใหม่มาแทนได้ในวันเดิม ผู้ยกเลิกต้องรับผิดชอบชำระค่าธรรมเนียมการเปลี่ยนชื่อตัว 4,000 บาท ตัว /1 ใบ ส่วนต่างของภาษีน้ำ + มั่นเชื้อเพลิง และบริษัทฯ จะหักค่าใช้จ่ายอื่นๆ เฉพาะเท่าที่ได้จ่ายไปล่วงหน้าตามจริง โดยต้องแจ้งทางบริษัททราบล่วงหน้า ก่อนเดินทาง 7 วันทำการ (ไม่นับรวมเสาร์ อาทิตย์และวันหยุดราชการ)
6. **กรณีจองตั๋วเดินทางช่วง วันหยุดเทศกาล, วันหยุดนักขัตฤกษ์, วันหยุดยาวต่อเนื่อง หากท่านไม่สามารถเดินทางได้ ทางบริษัทฯ ขอสงวนสิทธิ์เก็บค่าตัวทั้งหมด โดยไม่มีเงื่อนไขใดๆ ทั้งสิ้น**

รายละเอียดเพิ่มเติม



หมายเหตุ : กรุณาอ่านศึกษารายละเอียดทั้งหมดก่อนทำการจอง เพื่อความถูกต้องและความเข้าใจตรงกันระหว่างลูกค้าและบริษัทฯ เมื่อท่านตกลงชำระเงินมัดจำหรือค่าทัวร์ทั้งหมดกับทางบริษัทฯแล้ว ทางบริษัทฯจะถือว่าท่านได้ยอมรับเงื่อนไขข้อตกลงต่างๆ ทั้งหมด

1. บริษัทขอสงวนสิทธิ์ในการเลื่อน, ยกเลิกการเดินทาง หรือปรับราคาค่าบริการขึ้น ในกรณีที่มีผู้เดินทางน้อยกว่า 15 ท่าน
2. เมื่อท่านตกลงชำระเงินมัดจำหรือทั้งหมด ไม่ว่าจะเป็นการชำระผ่านตัวแทนของบริษัทฯ หรือชำระโดยตรงกับทางบริษัทฯ ทางบริษัทฯ จะขอถือว่าท่านรับทราบและยอมรับในเงื่อนไขต่างๆ ที่บริษัทฯ ได้ระบุไว้ทั้งหมด
3. เนื่องจากตัวเครื่องบินเป็นตัวกรุ๊ปราคาพิเศษ ในกรณีที่ท่านไม่สามารถเดินทางพร้อมคณะไม่ว่าด้วยเหตุผลใดก็ตาม ตัวเครื่องบินไม่สามารถ เลื่อนวันเดินทาง, เปลี่ยนแปลงเที่ยวบิน หรือคืนเงินได้
4. หากสายการบินมีการปรับขึ้นของค่าภาษีสนามบิน หรือภาษีน้ำมัน ทางบริษัทฯ จะเรียกเก็บเพิ่มตามจริง
5. หนังสือเดินทางต้องมีอายุเหลือการใช้งานมากกว่า 6 เดือน (นับจากวันเดินทางกลับ) และบริษัทฯ รับเฉพาะผู้มีจุดประสงค์เดินทางเพื่อท่องเที่ยวเท่านั้น
6. บริษัทขอสงวนสิทธิ์ในการเปลี่ยนแปลงรายละเอียดทัวร์บางประการเมื่อเกิดเหตุสุดวิสัย อาทิเช่น เที่ยวบิน รายการท่องเที่ยว โรงแรมที่พัก ร้านอาหาร สามารถเปลี่ยนแปลงได้ตามความเหมาะสม
7. บริษัทฯ จะไม่รับผิดชอบใดๆ ทั้งสิ้น หากเกิดกรณีความล่าช้าจากสายการบิน, สายการบินยกเลิกเที่ยวบิน, การประท้วง, การนัดหยุดงาน, การก่อกองการ, โรคระบาด, ภัยธรรมชาติ, อุบัติเหตุต่างๆ ซึ่งอยู่นอกเหนือความควบคุมของบริษัท
8. บริษัทฯ จะไม่รับผิดชอบใดๆ ทั้งสิ้น หากเกิดสิ่งของสูญหาย อันเนื่องมาจากความประมาทของท่าน, เกิดจากการโจรกรรม และ อุบัติเหตุจากความประมาทของนักท่องเที่ยวเอง
9. บริษัทฯ จะไม่รับผิดชอบใดๆ ทั้งสิ้น และไม่สามารถคืนค่าใช้จ่ายต่างๆ ในกรณีที่ผู้เดินทางไม่ผ่านการพิจารณาในการตรวจคนเข้าเมือง-ออกเมือง ไม่ว่าจะป็นกองตรวจคนเข้าเมืองหรือกรมแรงงานของทุกประเทศในรายการท่องเที่ยว อันเนื่องมาจากการกระทำที่ส่อไปในทางผิดกฎหมาย การหลบหนีเข้าออกเมือง เอกสารเดินทางไม่ถูกต้อง หรือ การถูกปฏิเสธในกรณีอื่นๆ
10. บริษัทฯ จะไม่รับผิดชอบใดๆ ทั้งสิ้น หากท่านใช้บริการของทางบริษัทฯ ไม่ครบ อาทิ ไม่เที่ยวบางรายการ, ไม่ทานอาหารบางมื้อ เนื่องด้วยค่าใช้จ่ายทุกอย่าง ทางบริษัทฯ ได้มีการชำระค่าใช้จ่ายให้ตัวแทนต่างประเทศแบบเหมาขาดก่อนออกเดินทางแล้ว
11. รายการนี้เป็นเพียงข้อเสนอที่ต้องได้รับการยืนยันจากบริษัทฯ อีกครั้งหนึ่ง หลังจากได้สำรองโรงแรมที่พักในต่างประเทศเรียบร้อยแล้ว โดยโรงแรมจัดในระดับใกล้เคียงกัน ซึ่งอาจจะปรับเปลี่ยนตามที่ระบุในโปรแกรม
12. การจัดการเรื่องห้องพัก เป็นสิทธิ์ของโรงแรมในการจัดห้องให้กับกรุ๊ปที่เข้าพัก โดยมีห้องพักสำหรับผู้สูบบุหรี่/ปลอดบุหรี่ โดยอาจจะขอเปลี่ยนห้องได้ตามความประสงค์ของผู้ที่พัก ทั้งนี้ขึ้นอยู่กับความพร้อมให้บริการของโรงแรม ไม่สามารถยืนยันได้
13. กรณีมีผู้ต้องการความช่วยเหลือพิเศษ นั่งรถเข็น (WHEELCHAIR) อาจมีค่าใช้จ่าย , เด็ก, ผู้สูงอายุ, มีโรคประจำตัวหรือไม่สะดวกในการเดินทางท่องเที่ยวในระยะเวลาเกินกว่า 4-5 ชั่วโมงติดต่อกัน ท่านและครอบครัวต้องให้การดูแล



- สมาชิกภายในครอบครัวของท่านเอง เนื่องจากการเดินทางเป็นหมู่คณะ หัวหน้าทัวร์มีความจำเป็นต้องดูแลคณะทัวร์ทั้งหมด (กรุณาแจ้งให้ทางบริษัทฯ ทราบล่วงหน้าก่อนทำการจอง)
14. ประกันการเดินทาง บริษัทฯ ได้จัดทำแผนประกันภัยการเดินทางสำหรับผู้เดินทางไปต่างประเทศ แบบ Group tour โดยแผนประกันจะครอบคลุมอุบัติเหตุต่างๆ ที่เกิดขึ้นในระหว่างช่วงที่เดินทาง และลูกค้าต้องทำการรักษาในโรงพยาบาลที่ประกันครอบคลุมการรักษาเท่านั้น (เข้ารับรักษาในรูปแบบอื่นๆ ประกันจะไม่ครอบคลุม) *(เงื่อนไขตามกรมธรรม์ สอบถามได้กับเจ้าหน้าที่บริษัท)*
 15. ค่าประกันสุขภาพไม่รวมอยู่ในค่าทัวร์ ท่านสามารถซื้อเพิ่มเติมเองได้
 16. ทางบริษัทฯ ยึดตามประกาศของทางรัฐฯและประเทศที่เดินทางเป็นหลัก หากมีการเปลี่ยนแปลงหรือประกาศใดๆ ทางบริษัทฯ จะคำนึงถึงความปลอดภัยและประโยชน์ของผู้เดินทางเป็นสำคัญ
 17. มัคคุเทศก์ พนักงาน หรือตัวแทนของทางบริษัทฯ ไม่มีอำนาจในการให้คำสัญญาใดๆ แทนบริษัท เว้นแต่ มีเอกสารลงนามโดยผู้มีอำนาจของบริษัททำกับเท่านั้น
 18. กรณีมีตัวเครื่องบินภายในประเทศ รถโดยสารภายในประเทศ หรือรถไฟ หากสายการบินมีการเปลี่ยนแปลงเที่ยวบินหรือเวลาบินใดๆก็ตาม ทางบริษัทฯ ไม่สามารถรับผิดชอบได้ทุกกรณี เพราะอยู่นอกเหนือการควบคุม
 19. ทางบริษัทฯ ขอสงวนสิทธิ์ไม่รับผิดชอบต่อกรณี หากการเกิดค่าใช้จ่ายเพิ่มเติม จากการเกิดสถานการณ์สุวัณชัย เช่น เกิดกรณีความล่าช้าจากสายการบิน, สายการบินยกเลิกเที่ยวบิน, การประท้วง, การนัดหยุดงาน, การก่อกวน, โรคระบาด, ภัยธรรมชาติ, ภัยสงคราม, การบินน่านฟ้า และอุบัติเหตุต่างๆ รวมไปถึงเหตุการณ์ไม่คาดคิด ซึ่งอยู่นอกเหนือความควบคุมของบริษัท
 20. สำหรับลูกค้าจอยแลนด์ ลูกค้าต้องเดินทางตามโปรแกรมพร้อมคณะใหญ่ หากเกิดเหตุการณ์ที่คณะใหญ่ไม่สามารถเดินทางได้ หรือเดินทางล่าช้า จากการเกิดสถานการณ์สุวัณชัย เช่น เกิดกรณีความล่าช้าจากสายการบิน, สายการบินยกเลิกเที่ยวบิน, การประท้วง, การนัดหยุดงาน, การก่อกวน, โรคระบาด, ภัยธรรมชาติ, ภัยสงคราม, การบินน่านฟ้า และอุบัติเหตุต่างๆ รวมไปถึงเหตุการณ์ไม่คาดคิดซึ่งอยู่นอกเหนือความควบคุมของบริษัททางบริษัทฯ ขอสงวนสิทธิ์ไม่รับผิดชอบต่อกรณี หากการเกิดค่าใช้จ่ายเพิ่มเติม
 21. ภาพที่ใช้ในโปรแกรมเป็นภาพที่ใช้เพื่อการโฆษณาเท่านั้น

โปรดตรวจสอบ PASSPORT: กรุณานำพาสปอร์ตติดตัวมาในวันเดินทาง

พาสปอร์ตต้องมีอายุมากกว่า 6 เดือน ขึ้นไป ก่อนการเดินทาง และต้องมีหน้ากระดาษไม่น้อยกว่า 2 หน้า

สำหรับผู้เดินทางที่อายุไม่ถึง 20 ปีและไม่ได้เดินทางกับบิดา มารดา

ต้องมีจดหมายยินยอมจากบิดา มารดาให้บุตรเดินทางไปต่างประเทศด้วย



POCKET WIFI

ใช้งาน ไม่ยุ่งยาก พกพาสะดวก
1เครื่อง แชร์ได้สูงสุด 5 อุปกรณ์

Region	1GB/Day	2GB/Day	3GB/Day	5GB/Day	UNLIMITED/Day
	Price	Price	Price	Price	Price
Japan Korea Taiwan	-	-	-	-	200.-
Singapore Malaysia	-	-	220.-	-	-
VietNam	-	-	-	-	200.-
China	-	-	300.-	-	380.-
Hong Kong Macao Indonesia	-	-	250.-	-	300.-
Laos	-	-	280.-	-	-
India	280.-	380.-	480.-	-	-
Nepal	280.-	380.-	480.-	-	-
Jordan	330.-	380.-	480.-	-	-
Georgia	330.-	380.-	480.-	-	-
Switzerland Germany France Italy Iceland Russia Sweden Turkey Netherlands	-	-	280.-	330.-	380.-



*** ท่านสามารถเลือกซื้อประกันการเดินทางแบบรายบุคคลเพิ่มเติม นอกเหนือจากประกันอุบัติเหตุแบบกลุ่มที่รวมอยู่ในทัวร์ ในราคา เริ่มต้น 627 บาท**

ประกันภัยคุ้มครองการเดินทางไปต่างประเทศ

CHUBB TRAVEL INSURANCE INTERNATIONAL

หากสนใจรีบด่วนแจ้ง เจ้าหน้าที่ผ่านขาย

ความคุ้มครองและจำนวนเงินเอาประกันภัย Coverage and Sum Insured	แผนคอมพิรเอนซ์ฟ Comprehensive Plan		
	Essential	Premium	Ultimate
การเสียชีวิตเนื่องจากอุบัติเหตุและความพิการ	2,000,000	4,000,000	6,000,000
ค่ารักษาพยาบาลที่เกิดขึ้นในต่างประเทศ	2,000,000	4,000,000	6,000,000
ค่ารักษาพยาบาลต่อเนื่องที่เกิดขึ้นในประเทศไทย	100,000	200,000	300,000
ผลประโยชน์รายวันสำหรับการเข้ารับการรักษาพยาบาลเป็นผู้ป่วยในโรงพยาบาลในต่างประเทศ	2,000/24ชม. สูงสุดไม่เกิน 10,000	3,000/24ชม. สูงสุดไม่เกิน 15,000	4,000/24ชม. สูงสุดไม่เกิน 20,000
การเคลื่อนย้ายจากการแพทย์ฉุกเฉินหรือการเคลื่อนย้ายกลับประเทศภูมิลำเนา	2,000,000	3,000,000	4,000,000
ค่าใช้จ่ายในการส่งศพหรืออัฐิกลับประเทศภูมิลำเนา	2,000,000	3,000,000	4,000,000
ค่าใช้จ่ายในการเดินทางและที่พักเพื่อไปเยี่ยมผู้เอาประกันภัยที่โรงพยาบาลต่างประเทศ	50,000	150,000	200,000
การส่งตัวบุตรกลับประเทศไทย	50,000	150,000	200,000
ค่าใช้จ่ายสำหรับการเดินทางกลับประเทศไทยในการร่วมงานศพกรณีการเสียชีวิตของคู่สมรส บุตรหรือบิดามารดาของผู้เอาประกันภัย	50,000	150,000	200,000
ความรับผิดชอบต่อบุคคลภายนอก	1,000,000	3,000,000	4,000,000
บริการช่วยเหลือฉุกเฉิน 24 ชั่วโมง	ครอบคลุม	ครอบคลุม	ครอบคลุม
การบอกเลิกการเดินทาง	100,000	300,000	500,000
ค่าใช้จ่ายการลดจำนวนวันการเดินทาง	100,000	300,000	500,000
การล่าช้าของเที่ยวบิน	1,000/6ชม. สูงสุดไม่เกิน 4,000	2,000/6ชม. สูงสุดไม่เกิน 8,000	4,000/6ชม. สูงสุดไม่เกิน 16,000
การพลาดเที่ยวบินเนื่องจากจากระบบการนัดหมายเที่ยวของสายการบิน	1,000/6ชม. สูงสุดไม่เกิน 4,000	2,000/6ชม. สูงสุดไม่เกิน 8,000	4,000/6ชม. สูงสุดไม่เกิน 16,000
การเดินทางล่าช้าจากการเปลี่ยนแปลงเส้นทางการบิน	1,000/6ชม. สูงสุดไม่เกิน 4,000	2,000/6ชม. สูงสุดไม่เกิน 8,000	4,000/6ชม. สูงสุดไม่เกิน 16,000
การพลาดการต่อเที่ยวบิน	1,000/6ชม. สูงสุดไม่เกิน 4,000	2,000/6ชม. สูงสุดไม่เกิน 8,000	4,000/6ชม. สูงสุดไม่เกิน 16,000
ความล่าช้าของกระเป๋าเดินทาง	1,000/6ชม. สูงสุดไม่เกิน 4,000	2,000/6ชม. สูงสุดไม่เกิน 8,000	4,000/6ชม. สูงสุดไม่เกิน 16,000
การสูญเสียหรือความเสียหายของกระเป๋าเดินทางและ/หรือทรัพย์สินส่วนตัว	1,000/ชิ้น/คู่/ชุด สูงสุดไม่เกิน 8,000	5,000/ชิ้น/คู่/ชุด สูงสุดไม่เกิน 40,000	5,000/ชิ้น/คู่/ชุด สูงสุดไม่เกิน 40,000
การสูญหายของเงินสดส่วนตัวและเช็คเดินทาง	-	3,000	5,000
การสูญหายของเอกสารการเดินทาง	-	3,000	5,000
ความรับผิดชอบบัตรเครดิต	-	15,000	20,000
การสูญเสียหรือความเสียหายของทรัพย์สินภายในบ้าน	-	50,000	100,000



เบอร์ติดต่อ
02-1385151 / 080-2345780
Line : @siamtravelmart

แผนคอมพิรเอนซ์ฟ

สำหรับผู้เอาประกันภัยอายุระหว่าง 6 เดือน ถึง 85 ปี

- จำนวนเงินเอาประกันภัยตามข้อ 1. ของผู้ที่มีอายุระหว่าง 66 - 85 ปี จะเป็น 50%
- ของจำนวนเงินเอาประกันภัยตามที่ระบุไว้ในตาราง ทั้งนี้ขึ้นอยู่กับแผนทีเลือก
- จำนวนเงินเอาประกันภัยตามข้อ 1. ของผู้ที่มีอายุระหว่าง 6 เดือน - 10 ปี จะเป็น 50% ของจำนวนเงินเอาประกันภัยข้างต้นและสูงสุดไม่เกิน 1,500,000 บาท

ประเทศที่ไม่คุ้มครอง	อิหร่าน, ซีเรีย, คิวบา, เกาหลีเหนือ, ซูดานเหนือ, เวเนซุเอลา, สาธารณรัฐโครเอเชีย, สาธารณรัฐประชาชนดอมินีกา, สาธารณรัฐประชาชนลูอิสกา
----------------------	--

- ผู้ซื้อควรทำความเข้าใจในรายละเอียดความคุ้มครองและเงื่อนไขก่อนตัดสินใจทำประกันภัยทุกครั้ง
- ** รับประกันภัยโดย บริษัท ซันบิสมาร์คประกันภัย จำกัด (มหาชน)
- ราคาตามค่าเบี้ยประกัน ของ บริษัท ซันบิสมาร์คประกันภัย จำกัด (มหาชน) และ ค่าบริการ ของ บริษัท สยามทราเวลมาร์ท จำกัด เรียบร้อยแล้ว
- การเคลมประกัน ผู้เอาประกันภัยจะต้องทำการเคลมผ่าน บริษัท ซันบิสมาร์คประกันภัย จำกัด (มหาชน) โดยตรง และเงื่อนไข เป็นไปตามกรมธรรม์ ที่ บริษัท ซันบิสมาร์คประกันภัย จำกัด (มหาชน) กำหนดเท่านั้น

ราคา/ท่าน (บาท)

จำนวนวันเดินทาง	Essential	Premium	Ultimate
1-4 วัน	627	1,115	1,378
5	740	1,378	1,748
6	859	1,394	1,769
7	911	1,467	1,860
8	985	1,777	2,191
9	1,005	1,805	2,226
10	1,024	1,832	2,261
11	1,183	2,057	2,541
12	1,202	2,085	2,576