



GO3ICN-7C001

**GO KOREA**

# KOREA 5 วัน 3 คืน **อินชอน** กินดื่มกระທະຈະລေเหมือนอย่าง **อินชอน** โอบป่าเมืองข้างๆ จะป็นเมืองคู่



**เข้าชมพระราชวังข้างตึกกุง ที่ได้ขึ้นทะเบียนมรดกโลกจาก UNESCO**

**เดินเล่นที่หมู่บ้านโบราณบุกซอนและอินพยอง ซุปปิ้งจุใจ ย่านคังนัม ย่านองแด และ เมียงดง**

15-19 ,16-20 พ.ค.67	17,900
22-26 พ.ค.67	19,900
23-27 พ.ค.67	18,900
29 พ.ค - 02 มิ.ย. 67	17,900
30 พ.ค - 03 มิ.ย. 67	20,900
05-09,06-10 มิ.ย.67	17,900
12-16 มิ.ย.67	18,900
13-17 มิ.ย.67	17,900
19-23,20-24 มิ.ย.67	18,900
26-30 มิ.ย.67	18,900
27 มิ.ย-01 ก.ค.67	18,900

03-07 ,04-08 ก.ค.67	18,900
10-14 ,11-15 ก.ค.67	18,900
21-25 ,22-26 ก.ค.67	19,900
28 ส.ค-01 ก.ย. 67	19,900
29 ส.ค-02 ก.ย. 67	19,900
04-08, 05-09 ก.ย.67	18,900
25-29, 26-30 ก.ย.67	18,900

**เที่ยวเมืองสนุกๆ  
ที่อินชอนและโซล**



เริ่มต้น

**17,900**



# กินหมูกระทะจะเจอน้ำอย่าง โอปป้านั่งข้างๆ จะเป็นเนื้อคู่ 5 วัน 3 คืน โดยสายการบิน Jeju Air (7C)

	โปรแกรมการเดินทาง	เช้า	เที่ยง	ค่ำ	โรงแรมที่พัก
1	กรุงเทพฯ (ท่าอากาศยานสุวรรณภูมิ)	✈	✈	✈	
2	ท่าอากาศยานนานาชาติอินชอน - ซองโด เซ็นทรัล พาร์ค - วัดฮึงยุนซา - อินซอนไชน่าทาวน์ - พิพิธภัณฑ์จางมยอน - ถนนวัฒนธรรมวอลมิโด	✈	🕒	🕒	INCHEON DIAMOND HOTEL
3	ห้องสมุด Starfield - ลีตเต้เวิลด์ ทาวเวอร์ - ย่านคังนัม - ศูนย์เครื่องสำอางแบรนด์ดังเกาหลี - ย่านฮงแด	🕒	🕒	X	L'ART HOTEL
4	ศูนย์โสมรัฐบาลเกาหลี - ศูนย์สมุนไพรฮอกเกตนามู - ศูนย์สมุนไพรน้ำมันสนเข็มแดง - พิพิธภัณฑ์สำหรับวัย - พระราชวังชางด็อกกุง - หมู่บ้านบุกชอน ฮันอก - แหล่งช้อปปิ้งสินค้าปลอดภาษี - ย่านเมียงดง	🕒	🕒	X	L'ART HOTEL
5	หมู่บ้านอินพยอง ฮันอก - ฮุนได พรีเมียม เอาท์เล็ต - ร้านค้าละลายเงินวอน - ท่าอากาศยานนานาชาติอินชอน - กรุงเทพฯ (ท่าอากาศยานสุวรรณภูมิ)	🕒	🕒	✈	

กำหนดวันเดินทาง	ผู้ใหญ่พัก 2-3 ท่าน ท่านละ	พักเดี่ยว เพิ่มท่านละ
05 - 09 มิถุนายน 2567	17,900.-	3,900.-
06 - 10 มิถุนายน 2567	17,900.-	3,900.-
12 - 16 มิถุนายน 2567	18,900.-	3,900.-
13 - 17 มิถุนายน 2567	17,900.-	3,900.-
19 - 23 มิถุนายน 2567	18,900.-	3,900.-



20 – 24 มิถุนายน 2567	18,900.-	3,900.-
26 – 30 มิถุนายน 2567	18,900.-	3,900.-
27 มิถุนายน – 01 กรกฎาคม 2567	18,900.-	3,900.-
03 – 07 กรกฎาคม 2567	18,900.-	3,900.-
04 – 08 กรกฎาคม 2567	18,900.-	3,900.-
10 – 14 กรกฎาคม 2567	18,900.-	3,900.-
11 – 15 กรกฎาคม 2567	18,900.-	3,900.-
21 – 25 กรกฎาคม 2567	19,900.-	3,900.-
22 – 26 กรกฎาคม 2567	19,900.-	3,900.-
28 สิงหาคม – 01 กันยายน 2567	19,900.-	3,900.-
29 สิงหาคม – 02 กันยายน 2567	19,900.-	3,900.-
04 – 08 กันยายน 2567	18,900.-	3,900.-
05 – 09 กันยายน 2567	18,900.-	3,900.-
25 – 29 กันยายน 2567	18,900.-	3,900.-
26 – 30 กันยายน 2567	18,900.-	3,900.-

\*\*\* โปรแกรมอาจจะมีการปรับเปลี่ยนตามความเหมาะสมของสภาพอากาศ และฤดูกาล \*\*\*

**ราคาทัวร์ข้างต้นยังไม่รวมค่าทิปมัคคุเทศก์ท้องถิ่น และคนขับรถ ท่านละ 2,000 บาท**  
(ยกเว้นเด็กอายุต่ำกว่า 2 ขวบ)  
สำหรับทิปหัวหน้าทัวร์ที่ดูแลคณะจากเมืองไทย แล้วแต่ความพึงพอใจในการบริการ

**กรณีที่ท่านต้องการให้ทางบริษัทฯ ลงทะเบียน K-ETA**



**วันที่หนึ่ง กรุงเทพฯ (ท่าอากาศยานสุวรรณภูมิ)**

**22.30 น.** คณะพร้อมกัน ณ ท่าอากาศยานสุวรรณภูมิ อาคารผู้โดยสารระหว่างประเทศสายการบิน **บิน Jeju Air (7C)** โดยมีเจ้าหน้าที่คอยต้อนรับ และอำนวยความสะดวก

**วันที่สอง ท่าอากาศยานนานาชาติอินชอน - ซองโด เซ็นทรัล พาร์ค - วัดฮึงยุนซา - อินชอนไชน่าทาวน์ - พิพิธภัณฑ์จางังมยอน - ถนนวัฒนธรรมวอลมิโด**

**01.45 น.** ออกเดินทางจากประเทศไทย สู่ประเทศเกาหลีใต้ โดยสายการบิน **Jeju Air (7C)** เที่ยวบิน **7C 2206**

**09.20 น.** เดินทางถึง ท่าอากาศยานนานาชาติอินชอน เมืองอินชอน (Inchon) ประเทศเกาหลีใต้ (เวลาท้องถิ่นเร็วกว่าประเทศไทย 2 ชั่วโมง) หลังจากนั้นผ่านพิธีการตรวจคนเข้าเมือง และศุลกากร



จากนั้นนำท่านเดินทางสู่ **ซองโด เซ็นทรัล พาร์ค (Songdo Central Park)** หรือสวน



**สาธารณชนของโด** สวนสาธารณะที่ได้รับแรงบันดาลใจในการสร้างจากเซ็นทรัลพาร์ค ในมหานครนิวยอร์ก ของประเทศสหรัฐอเมริกา สวนสาธารณะของโดสร้างขึ้นบนพื้นที่กว่า 100 ไร่ ภายในสวนเต็มไปด้วยสิ่งอำนวยความสะดวกต่างๆ มากมายรวมถึงยังมีกิจกรรมมากมายให้เลือกทำด้วยเหมาะสำหรับทั้งเพื่อนฝูง คู่รักหรือกระทั่งครอบครัวเช่นกิจกรรมทางน้ำ พายเรือแคนู พายเรือคายัค หรือเดินเล่น ให้อาหารกระต่าย ให้อาหารกวาง ปั่นจักรยาน อีสระให้ท่านเดินเล่นตามอรัยาศัย

นำท่านเดินทางสู่ **วัดฮีงยุนซา (Heungryunsa Temple)** วัดที่สร้างขึ้นมาประมาณ 613 ปีก่อน แต่ก่อนจะใช้ชื่อว่า “วัดของยงซาCheongnyangsa” เพราะอยู่ใกล้ภูเขาของยงซัน (Cheongnyangsan) ตัววัดนั้นเคยถูกไฟไหม้ไปในปี ค.ศ. 1592 จากช่วงสงครามระหว่างเกาหลีกับญี่ปุ่น ก่อนจะถูกบูรณะใหม่ในปี ค.ศ.1977 โดยตรงหน้าวัดนั้นจะมีอนุสรณ์ที่ตั้งไว้เป็นที่ระลึกจากความสูญเสียที่เกิดจากสงคราม ตัววัดนั้นตั้งอยู่บนเขาทำให้สามารถเห็นทิวทัศน์ในเมืองจากมุมสูงสวยงามอย่างยิ่ง นอกจากนี้แล้ววัดฮีงยุนซายังเคยเปิดให้บริการที่พักแบบ “Temple stay” ที่เปิดให้ผู้ที่มีสนใจปฏิบัติธรรมได้เข้าร่วม และสัมผัสกับชีวิตของผู้ปฏิบัติธรรมและเรียนรู้แง่มุมต่างๆของวัฒนธรรมและประวัติศาสตร์พุทธศาสนาของเกาหลี รวมทั้งโปรแกรมการนั่งสมาธิให้ได้ผ่อนคลายไปกับบรรยากาศเงียบสงบ พร้อมทั้งฝึกสมาธิไปในตัวอีกด้วย

**กลางวัน**

**รับประทานอาหารกลางวัน ณ ภัตตาคารอาหารพื้นเมือง**

### **เมนูเนื้อย่างสไตล์เกาหลี “บูลโกกิ”**

“บูลโกกิ(Bulgogi)” เป็นเมนูเนื้อหมูหรือเนื้อวัวสไลด์หมักด้วยซอสเกาหลีและผลไม้ต่างๆ ทำให้เนื้อนุ่มลิ้นน่ารับประทาน นำมาย่างบนเตาถ่าน หรือเตาไฟฟ้าพร้อมราดซอสสูตรพิเศษของเกาหลี เสิร์ฟพร้อมข้าวสวยร้อนๆ หรือนำมาห่อกับผักรับประทานก็ได้





## บาย

จากนั้นนำท่านเดินทางสู่ "ย่านอินซอนไชน่าทาวน์" ย่านชุมชนชาวจีนของเมืองอินซอน ซึ่งเป็นไชน่าทาวน์หนึ่งในประเทศเกาหลี โดยย่านนี้ถือกำเนิดในช่วงเดียวกันกับการเปิดท่าเรืออินซอนประมาณ ค.ศ.1883 โดยรัฐบาลเกาหลีมอบพื้นที่ให้กับชาวจีนที่อพยพมาในเวลานั้น ในอดีตเคยเป็นเคยเป็นร้านขายของต่างๆ ของเมืองจีนแต่ในปัจจุบันเป็นที่ตั้งร้านอาหารต่างๆ โดยสถานที่แห่งนี้เป็นต้นกำเนิด และศูนย์รวมร้านขาย"จางังมยอน" บะหมี่ซอสดำชื่อดังของเกาหลี ซึ่งถ้าท่านต้องการกินจางังมยอนแบบดั้งเดิมจะหากินได้ แต่ที่นี้เท่านั้น นอกจากนี้แล้วที่นี้ยังเต็มไปด้วยร้านค้ารวมถึงศิลปะต่างๆ ในแบบของจีนอีกด้วย

นำท่านเข้าชมพิพิธภัณฑ์จางังมยอน (Jajangmyeon Museum) ซึ่งภายในสถานที่จะมีบอกเล่าความเป็นมาของเมนูอาหารจางังมยอน และอิทธิพลของเมนูยอดฮิตนี้ที่มีต่อคนเกาหลีทุกเพศทุกวัย "จางังมยอน" หรือบะหมี่หน้าดำ เป็นบะหมี่แห้งทำจากเส้นโซเมียง หรือโซเมนที่ทำจากแป้งสาลี และไข่มาลวกให้ร้อนแล้วคลุกกับซอสซุนเจียง ซอสที่ทำจากถั่วดำหมักมีลักษณะข้นได้รับความนิยมในเกาหลีเป็นอย่างมาก หากใครที่เป็นคอละครซีรีส์เกาหลีจะเห็นเมนูนี้บ่อยมาก เรียกได้ว่าเป็นหนึ่งในเมนูประจำตัวของเหล่าพระเอกนางเอกเกาหลีเลยทีเดียว โดยอาหารชนิดนี้นั้นได้มาจากแรงงานจีนที่อพยพเข้ามาเกาหลี ในช่วงปี 1884และต่อมาได้ปรับรสชาติตามวัตถุดิบท้องถิ่น รวมถึงปรับรสชาติให้เข้ากับคนเกาหลีมากขึ้น จนมาเป็นจางังมยอนในปัจจุบัน



นำท่านเดินทางสู่ ถนนวอลมิโด (Wolmido Street) ถนนสายวัฒนธรรมที่ตั้งอยู่บนเกาะวอลมิโด เป็นถนนที่เหมาะสมสำหรับเดินท่องเที่ยวริมทะเล ประกอบไปด้วยโซนต่างๆ โดยมีจุดเริ่มต้นตั้งแต่ Doodle Pillar, Meeting Square, Arts Square, Performance Square และ Good Harvest Square ถนนแห่งนี้มีร้านอาหาร, คาเฟ่และร้านอาหารทะเลมากมาย เรียงรายไปตามชายฝั่งนอกจากนี้ยังมีหอสังเกตการณ์วอลมิ (Wolmi Observatory) สถานที่ที่เหมาะสมสำหรับชมทิวทัศน์ของท่าเรือ และตัวเมืองโดยรอบ และยังมีท่าเทียบเรือที่คุณสามารถล่องเรือไปเที่ยวรอบๆ เกาะได้อีกด้วย

**คำ**                      **รับประทานอาหารค่ำ ณ ภัตตาคารอาหารพื้นเมือง**

### **เมนูหม้อไฟเกาหลี “บูเดจิกเก”**

“บูเดจิกเก (Budae-jjigae)” ซาบูหม้อไฟสไตล์เกาหลีที่ประกอบไปด้วย แฮม ไส้กรอก เต้าหู้ ขาวแบบแข็ง หมูบด เนื้อบด หรือไก่บด ต้นหอมญี่ปุ่น เห็ดเข็มทอง ต้มในน้ำซุปร้อนๆ ที่ปรุงรสกลมกล่อมตามสูตรของทางร้าน





จากนั้นใส่มาท่าเกาหลี หรือบะหมี่เกาหลีลงไป ต้มจนเดือดพร้อมรับประทาน

ที่พัก

นำท่านเข้าสู่ที่พัก **INCHEON DIAMOND HOTEL** หรือเทียบเท่า

วันที่สาม

**ห้องสมุด Starfield – ล็อตเต้เวิลด์ ทาวเวอร์ – ย่านคังนัม –  
ศูนย์เครื่องสำอางแบรนด์ดังเกาหลี - ย่านฮงแด**

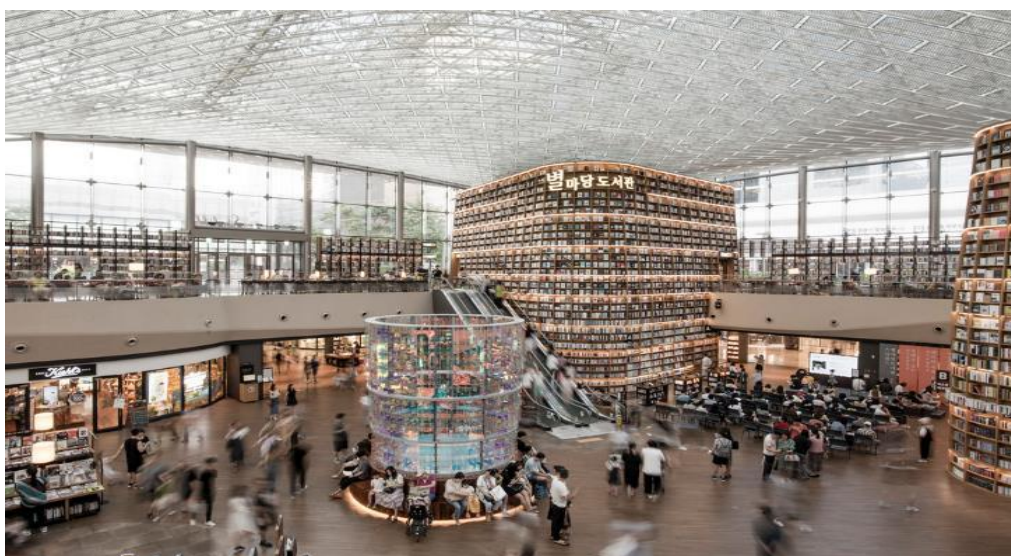
เช้า

รับประทานอาหารเช้า ณ ห้องอาหารของโรงแรม

นำท่านเดินทางสู่ย่านคังนัมเพื่อนำท่านเข้าสู่ **ห้องสมุดสตาร์ฟิลด์ (Starfield Library)** ห้องสมุดสุดชิคขนาดใหญ่กว่า 2,800 ตารางเมตรที่ตั้งอยู่ในห้างสตาร์ฟิลด์ โคเอ็กซ์มอลล์ (Starfield COEX Mall) ของกรุงโซล (Seoul) ซึ่งห้องสมุดแห่งนี้มีหนังสือและนิตยสารมากกว่า 50,000 เล่ม ให้ท่านได้เก็บภาพชั้นหนังสืออันอลังการสูงใหญ่ซึ่งนอกจากห้างโคเอ็กซ์แห่งนี้จะเป็นที่ตั้งของห้องสมุดสุดชิคแห่งนี้แล้ว ที่นี่ยังมีแบรนด์เสื้อผ้า ของกิน ของใช้ต่างๆ มากมายให้ท่านช้อปปิ้งอีกด้วย

นำท่านเดินทางสู่ **ล็อตเต้ เวิลด์ ทาวเวอร์ (Lotte World Tower)** ตึกสีเงินรูปทรงโดดเด่นซึ่งภายในตึกมีทั้งร้านค้า โรงภาพยนตร์ ออฟฟิศ และโรงแรม อีกทั้งยังเป็นที่ตั้งของสวนสนุกล็อตเต้ เวิลด์ (Lotte World) รวมไปถึงจุดชมวิวโซลสกาย (Seoul Sky) หอชมวิวที่มีพื้นที่เป็นกระจกที่สูงที่สุดในโลก มีความสูงถึง 555 เมตร ซึ่งสามารถเห็นวิวของกรุงโซลได้แบบ 360 องศา อีกด้วย

**\*\* ค่าทัวร์ไม่รวมค่าขึ้นหอชมวิว \*\***







นำท่านเดินทางสู่ถนนช้อปปิ้งสถานีคังนัม(Gangnam Station Shopping Street)หรือที่รู้จักกันในชื่อ"ย่านคังนัม"ถนนที่เต็มไปด้วยสินค้าแบรนด์เนม รวมถึงแบรนด์ localของเกาหลีอย่างเช่น 8 Seconds, MIXXO, SPAO หรือสินค้าแบรนด์แฟชั่นต่างประเทศ เช่น ZARA,UNIQLO,NIKEนอกจากนี้แล้วยังเต็มไปด้วยร้านค้า ร้านอาหาร ต่างๆรวมถึงคลินิกเสริมความงามนับร้อยแห่งอีกด้วย

กลางวัน

รับประทานอาหารกลางวัน ณ ภัตตาคาร  
อาหารพื้นเมือง

**เมนูข้าวเกาหลี "บิบิมบับ"**

"บิบิมบับ (Bibimbap) คือ ข้าวที่โปะ topping ด้วยเครื่องมากมายเช่น ถั่วงอกผัด ผักโขมน้ำ



มันงา เห็ดหอมผัด แดงกวาง หรือเนื้อหมู เนื้อวัวผัด ส่วนประกอบคล้าย banchan (เครื่องเคียงเกาหลี) หรือไส้ที่ห่อนำไปทำ คิมบับ(Kimbap) ซึ่งใส่ส่วนใหญ่ปรุงจนสุกแล้วจากนั้นราดด้วยซอสโคชูจัง คลุกกับข้าวร้อนๆ เป็นเมนูอาหารเกาหลีที่อร่อยและขึ้นชื่อมากอย่างหนึ่ง

บ่าย

จากนั้นนำท่านเดินทางสู่ ศูนย์เครื่องสำอางแบรนด์ดังเกาหลี (Cosmetic Center) แหล่งช้อปปิ้งที่จำหน่ายเครื่องสำอางชั้นนำของเกาหลีมากมาย อาทิ เช่น LANEIGN, SULWASOO, ROJUKISS เป็นต้น มีเวลาให้ท่านได้เลือกซื้อเครื่องสำอางชั้นนำในราคาพิเศษ

นำท่านเดินทางสู่ ย่านฮงแด (Hongdae Street) แหล่งช้อปปิ้งชั้นนำของกรุงโซล ตั้งอยู่หน้ามหาวิทยาลัยฮงอิก(Hongik University)ที่นี่เป็นแหล่งรวมสินค้าแฟชั่นมากมายของเกาหลี มีร้านค้า ร้านอาหารต่างๆ ตั้งอยู่เรียงรายเต็มไปหมด นอกจากนี้ย่านฮงแดยังมักเป็นที่จัดกิจกรรมทางวัฒนธรรมทางศิลปะ การแสดง และงานเทศกาลที่น่าสนใจต่างๆ รวมถึงสตรีทอาร์ทอีกด้วย



**คำ** อิศระอาหารค่าตามอัยาศัย ณ ย่านหงแด

**ที่พัก** นำท่านเข้าสู่ที่พัก L'ART HOTEL หรือเทียบเท่า

**วันที่สี่**

**ศูนย์โสมรฐบาลเกาหลี่ – ศูนย์สมุนไพรรอกเกตนามู – ศูนย์สมุนไพรร้ำมัน  
สนเข็มแดง – พิพิธภัณฑสาหร่าย – พระราชวังชางต็อกกุง – หมู่บ้านบุก  
ซอน ฮันอก – แหล่งช้อปปิงสินค้าปลอดภาษี - ย่านเมียงดง**

**เช้า** รับประทานอาหารเช้า ณ ห้องอาหารของโรงแรม

นำท่านเดินทางสู่ ศูนย์โสมรฐบาลเกาหลี่ (Ginseng Center) ศูนย์โสมที่ได้รับการรับรองจากรัฐบาลเกาหลี่ โดยในบรรดาสมุนไพรรทั้งหมดของเกาหลี่ "โสม" เป็นที่ได้รับความนิยมมากที่สุด โดยคนเกาหลี่เชื่อว่าโสมสามารถรักษาได้หลายอย่าง และช่วยปรับสมดุลในร่างกายมีเวลาให้ท่านได้ชมการสาธิตการผลิตโสมรวมถึงเลือกซื้อโสมราคาประหยัดตามอัยาศัย

นำท่านเดินทางสู่ ศูนย์สมุนไพรรอกเกตนามู (Hogae Namu Herb) โดย"ฮอกเกตนามู" นั้นเป็นสมุนไพรรที่ขึ้นเฉพาะประเทศเกาหลี่ 10 ปี จะออกดอกหนึ่งครั้ง ต้องปลูกในที่อากาศหนาวเย็นบริสุทธิ์ที่ความสูง 800 เมตรเหนือระดับน้ำทะเล โดยทุกส่วน ไม่ว่าจะ ก้าน ใบ ล้วนเป็นสมุนไพรรได้หมด ฮอกเกตนามูนั้นมีสรรพคุณช่วยขับสารพิษตกค้างต่างๆออกจากตัวอย่างปลอดภัย ฟืนฟูตับ ทำให้ตับแข็งแรง สามารถทานได้ทุกเพศทุกวัย

นำท่านเดินทางสู่ ศูนย์สมุนไพรรน้ำมันสนเข็มแดง (Red Pine) ศูนย์จำหน่ายน้ำมันที่ผลิตจากสนเข็มแดงโดยคนเกาหลี่เชื่อว่าน้ำมันสนเข็มแดงนั้นช่วยในการลดไขมันและน้ำตาลในเส้นเลือด เหมาะสำหรับผู้ป่วยเบาหวาน หรือผู้ป่วยคอเลสเทอรอลในเส้นเลือด

นำท่านเดินทางสู่ พิพิธภัณฑสาหร่าย (Seaweed Museum) ให้ท่านได้เรียนรู้ต้นกำเนิดของสาหร่ายตั้งแต่อดีตจนถึงปัจจุบัน โดยพิพิธภัณฑแห่งนี้เป็นที่ผลิต และแสดงการเลี้ยงสาหร่ายแบบครบวงจร ให้ท่านได้เลือกซื้อสาหร่ายรสชาติต่างๆ ตามอัยาศัย



**\*\*\* พิเศษให้ท่านได้ลองใส่ “ชุดฮันบก” ชุดประจำชาติเกาหลี และสนุกสนานไปกับกิจกรรม “ทำคิมบับ” อาหารพื้นเมืองของเกาหลี \*\*\***



นำท่านเดินทางสู่พระราชวังชางด็อกกุง(Changdeokgung Palace) พระราชวังที่ได้ขึ้นทะเบียนจาก UNESCO ให้เป็นมรดกโลกทางวัฒนธรรมของเกาหลีเป็นพระราชวังอันดับสองที่สร้างขึ้นต่อพระราชวังเคียงบก (Gyeongbukgung Palace) โดยสร้างขึ้นในปี ค.ศ. 1405 ในรัชสมัยกษัตริย์แทจง ในอดีตเคยเป็นที่ประทับของกษัตริย์หลายพระองค์ในราชวงศ์โชซอน โดยภายในวังจะแบ่งเป็นเขตพระราชฐานชั้นในและเขตพระราชฐานชั้นนอก พระราชวังแห่งนี้ได้รับสมญานามว่า “พระราชวังตะวันออก หรือทงวอล” โดยพระราชวังแห่งนี้ที่มีสวนที่เรียกสวนลับ หรือสวนต้องห้าม ซึ่งสวนแห่งนี้เป็นสวนที่ใช้เฉพาะกษัตริย์เท่านั้น แม้แต่เจ้าหน้าที่ระดับสูงก็ไม่ได้รับอนุญาตให้เข้ามาได้ ทำให้สวนแห่งนี้ถูกขนานนามว่าสวนต้องห้ามในปัจจุบันพระราชวังชางด็อกกุงเป็นสถานที่ท่องเที่ยวยอดนิยมของเกาหลี และเป็นสถานที่ที่คนนิยมมาชมใบไม้เปลี่ยนสีกันในฤดูใบไม้ร่วง

กลางวัน

รับประทานอาหารกลางวัน ณ ภัตตาคารอาหาร

**เมนูบุฟเฟต์ปิ้งย่างสไตล์เกาหลี “BBQ”**



โดยมีเมนูให้เลือกหลากหลาย ทั้งเนื้อวัว เนื้อหมู เนื้อไก่ หรืออาหารทะเล พร้อมเครื่องเคียงต่างๆ เช่น ผักกาดหอม หัวไชเท้าดอง ถั่วงอกผัด และกระเทียม ทานคู่กับน้ำจิ้มสูตรพิเศษของทางเกาหลี พร้อมเสิร์ฟแบบไม่อั้น



**บ่าย** จากนั้นนำท่านเดินทางสู่หมู่บ้านบุกchon ฮันอก(Bukchon Hanok Village)เป็นหมู่บ้านดั้งเดิมของเกาหลีที่มีประวัติยาวนานตั้งอยู่ทางทิศเหนือของคลองของเกซอนระหว่างพระราชวังเคียงบก พระราชวังชางด็อก และอารามหลวงจงเมียว ซึ่งในสมัยโชซอนนั้นหมู่บ้านแห่งนี้เป็นที่อยู่ของพวกเชื้อพระวงศ์และขุนนางลักษณะของหมู่บ้านจะเป็นตรอกซอกซอยเล็กๆ อันเป็นที่ตั้งของบ้านโบราณกว่าร้อยหลังและยังคงสภาพสภาพแวดล้อมเหมือนเมื่อครั้งยังอยู่ในสมัยราชวงศ์โชซอนที่มีอายุกว่า 600 ปี โดยไม่ได้มีการเปลี่ยนแปลงใดๆ

นำท่านเดินทางสู่ **แหล่งช้อปปิ้งปลอดสินค้าภาษี (Duty Free)** แหล่งช้อปปิ้งสินค้าแบรนด์เนมมากมาย อาทิ นาฬิกา กล้องถ่ายรูป เครื่องสำอาง ฯลฯ อิสระให้ท่านได้เลือกซื้อตามอัธยาศัย



นำท่านเดินทางสู่ ย่านเมียงดง (Myeongdong) ย่านช้อปปิ้งใจกลางกรุงโซลที่เต็มไปด้วยร้านค้า ห้างสรรพสินค้าชื่อดัง ร้านอาหารริมทางมากมายโดยเมียงดงนั้นเป็นแขวงหนึ่งในเขตกรุงโซล มีพื้นที่เป็นที่ตั้งของร้านค้ากระจายตัวไปทั้งฝั่งตะวันออกและตะวันตกมีห้างสรรพสินค้าขนาดย่อม มีร้านขายสินค้าแบรนด์เนมมากมาย และยังเป็นสถานที่ท่องเที่ยวที่เรียกได้ว่าเป็นแลนด์มาร์คของเกาหลียอดนิยมอีกด้วย อิสระให้ท่านได้เดินเล่นเลือกซื้อสินค้าตามอัธยาศัย

**คำ** อิสระอาหารค่ำตามอัธยาศัย ณ ย่านเมียงดง

**ที่พัก** นำท่านเข้าสู่ที่พัก L'ART HOTEL หรือเทียบเท่า

**วันที่ห้า** หมู่บ้านอินพยอง ฮันอก - ฮุนได พรีเมียม เอาร์ท เล็ต – ร้านค้าละลายเงินวอน – ทำอาภาศยานนานาชาติอินซอน - กรุงเทพฯ (ทำอาภาศยานสุวรรณภูมิ)

**เช้า** รับประทานอาหารเช้า ณ ห้องอาหารของโรงแรม

นำท่านเดินทางสู่หมู่บ้านโบราณอินพยอง ฮันอก(Eunpyeong Hanok Village)หมู่บ้านโบราณของเกาหลี หรือที่รู้จักกันว่า “ฮันอก” โดยฮันอกเป็นสไตล์บ้านโบราณของเกาหลี ที่มีโครงสร้างหลักเป็นไม้เกือบทั้งหลัง มีเพียงส่วนของพื้น และเสาที่มีการใช้หิน และดินหลังคาเป็นกระเบื้องดินเผา สำหรับหมู่บ้านโบราณอินพยองนั้นตั้งอยู่ใจกลางเมืองโซล บริเวณเชิงเขาพุกันซาน เขตอินพยอง โดยหมู่บ้านนี้เริ่มสร้างเมื่อปี ค.ศ. 2012 โดยมีจุดประสงค์ให้เป็นที่อยู่อาศัย และเป็นสถานที่ท่องเที่ยวไปพร้อมกัน ให้ท่านได้เดินเล่น และถ่ายรูปคู่กับหมู่บ้านโบราณพร้อมฉากหลังเป็นภูเขา นอกจากนี้ที่พลาดไม่ได้คือการดื่มด่ำบรรยากาศจากการจิบกาแฟ และชาโบราณของเกาหลี พร้อมชมวิวของหมู่บ้านโบราณอินพยอง โดยร้านกาแฟในหมู่บ้านอินพยองนั้นจะตกแต่งแบบโบราณให้เข้ากับสไตล์ฮันอก ซึ่งเป็นที่นิยมในหมู่นักท่องเที่ยวเกาหลีเป็นอย่างมาก โดยนักท่องเที่ยวเกาหลีนั้นนิยมมานั่งพักผ่อนจิบกาแฟพร้อมชมวิวทิวทัศน์อันสวยงามของหมู่บ้านอินพยองซึ่งเข้ากับบรรยากาศอย่างยิ่ง



**\*\* ค่าเครื่องดื่มไม่รวมอยู่ในค่าทัวร์ \*\***

**กลางวัน**

**รับประทานอาหารกลางวัน ณ ภัตตาคาร  
อาหารพื้นเมือง**

**เมนูชาบูสไตล์เกาหลี**

ชาบูสไตล์เกาหลี เสิร์ฟพร้อมหมูสไลด์แล่มา  
พอดีคำ พร้อมเห็ด และผักหลากหลายชนิด  
นำมารวมกันไว้ในหม้อแล้วเติมน้ำซุปร  
ร้อนๆ ตามสูตรของทางร้าน จนเดือดก่อน  
เติมวุ้นเส้นลงไปพร้อมรับประทาน ทานคู่กับ  
น้ำจิ้มสุกี้จะรสชาติเข้ากันอย่างมาก



**บ่าย**

จากนั้นนำท่านเดินทางสู่ **ฮุนได พรีเมียม เอาท์เลท (Hyundai Premium Outlet)** เอาท์  
เลทที่ใหญ่ที่สุดในเกาหลี ศูนย์รวมสินค้าแบรนด์เนมมากมาย อาทิ เช่น Ferragam, Tory  
Burch, Jimmy Choo, Burberry, Prada, Miu Miu, Tod's, Channel, Longchamp และ  
อื่นๆ อีกมากมาย อิสระให้ท่านได้เลือกซื้อสินค้าตามอัธยาศัย

นำท่านสู่ **ซูเปอร์มาร์เก็ต** หรือ ฉายา "**ร้านค้าละลายเงินวอน**" ให้ท่านได้ช้อปปิ้งสินค้า  
พื้นเมืองของเกาหลีก่อนกลับประเทศไทย เช่น บะหมี่กึ่งสำเร็จรูปเกาหลี , นมกล้วย, เยลลี่  
ยาคุลท์ และสินค้าแบรนด์พื้นเมืองต่างๆ มากมาย

ได้เวลาอันสมควร นำท่านเดินทางสู่ **ท่าอากาศยานนานาชาติอินชอน** เพื่อทำคืนภาษี  
(Tax Refund) และมีเวลาช้อปปิ้งสินค้าปลอดภาษี (Duty Free) ภายในสนามบิน

**20.40 น.**

ออกเดินทางกลับสู่ **ประเทศไทย** โดยสายการบิน **Jeju Air (7C)** เที่ยวบิน **7C 2205**

**00.35 น.**

เดินทางถึง **ท่าอากาศยานสุวรรณภูมิ** โดยสวัสดิภาพ **\*\*เดินทางถึงในวันถัดไป \*\***



**อัตราค่าบริการและเงื่อนไขรายการท่องเที่ยว**

กำหนดวันเดินทาง	ผู้ใหญ่พัก 2-3 ท่าน ท่านละ	พักเดี่ยว เพิ่มท่านละ
05 – 09 มิถุนายน 2567	17,900.-	3,900.-
06 – 10 มิถุนายน 2567	17,900.-	3,900.-
12 – 16 มิถุนายน 2567	18,900.-	3,900.-
13 – 17 มิถุนายน 2567	17,900.-	3,900.-
19 – 23 มิถุนายน 2567	18,900.-	3,900.-
20 – 24 มิถุนายน 2567	18,900.-	3,900.-
26 – 30 มิถุนายน 2567	18,900.-	3,900.-
27 มิถุนายน – 01 กรกฎาคม 2567	18,900.-	3,900.-
03 – 07 กรกฎาคม 2567	18,900.-	3,900.-
04 – 08 กรกฎาคม 2567	18,900.-	3,900.-
10 – 14 กรกฎาคม 2567	18,900.-	3,900.-
11 – 15 กรกฎาคม 2567	18,900.-	3,900.-
21 – 25 กรกฎาคม 2567	19,900.-	3,900.-
22 – 26 กรกฎาคม 2567	19,900.-	3,900.-
28 สิงหาคม – 01 กันยายน 2567	19,900.-	3,900.-
29 สิงหาคม – 02 กันยายน 2567	19,900.-	3,900.-
04 – 08 กันยายน 2567	18,900.-	3,900.-
05 – 09 กันยายน 2567	18,900.-	3,900.-
25 – 29 กันยายน 2567	18,900.-	3,900.-
26 – 30 กันยายน 2567	18,900.-	3,900.-



\*\*\* โปรแกรมอาจจะมีการปรับเปลี่ยนตามความเหมาะสมของสภาพอากาศและฤดูกาล \*\*\*

**ราคาทัวร์ข้างต้นยังไม่รวมค่าทิปมัคคุเทศก์ท้องถิ่น และคนขับรถ ท่านละ 2,000 บาท**

(ยกเว้นเด็กอายุต่ำกว่า 2 ขวบ)

**\*ขอความกรุณาทุกท่านชำระที่สนามบินก่อนเช็คอิน\***

สำหรับทิวทัศน์ทัวร์ที่คุณแลคณะจากเมืองไทย แล้วแต่ความพึงพอใจในการบริการ

**กรณีที่ท่านต้องการให้ทางบริษัทฯ ลงทะเบียน K-ETA ให้**

**มีค่าบริการในการลงทะเบียน**

## **เงื่อนไขการเข้าประเทศเกาหลีใต้**

### **เงื่อนไขการเข้าประเทศเกาหลีใต้**

การเดินทางเข้าประเทศเกาหลีใต้ ทุกท่านจะต้องมี การลงทะเบียน K-ETA (Korea electronic travel authorization) ซึ่งเป็นระบบออนไลน์ที่คัดกรองชาวต่างชาติเข้าประเทศเกาหลีใต้ โดยไม่ต้องขอวีซ่า และตั้งแต่วันที่ 3 กรกฎาคม 2566 K-ETA จะได้รับการยกเว้นการลงทะเบียนบังคับสำหรับผู้ที่มีอายุ 17 ปีและต่ำกว่า และอายุ 65 ปีขึ้นไป ระยะเวลาการพิจารณาอย่างน้อย 72 ชั่วโมง หรือมากกว่า

(กรณีให้ทางบริษัทฯ ลงทะเบียนให้ มี ค่าบริการลงทะเบียน K-ETA )

## **เงื่อนไขการให้บริการ**

1. **ชำระเงินมัดจำท่านละ 10,000 บาท** โดยโอนเข้าบัญชี ที่นั่งจะยืนยันเมื่อได้รับเงินมัดจำแล้วเท่านั้น
2. ส่งสำเนาหน้าพาสปอร์ตของผู้ที่เดินทาง ที่มีอายุการใช้งานไม่น้อยกว่า 6 เดือน (อายุการใช้งานมากกว่า 6 เดือน นับจากวันเดินทาง) ภายใน 3 วันนับจากวันจอง
3. กรณีหนังสือเดินทางต่างชาติ บริษัทฯ ขอสงวนสิทธิ์เรียกเก็บค่าธรรมเนียมเพิ่มท่านละ 100 USD ต่อท่าน
4. กรณีท่านที่ใช้หนังสือราชการ (เล่มน้ำเงิน) ในการเดินทางท่องเที่ยวเกี่ยวกับคณะทัวร์ หากถูกปฏิเสธใน





- การเข้า – ออก ประเทศใดๆ ก็ตาม ทางบริษัทฯ ขอสงวนสิทธิ์ไม่คืนค่าทัวร์หรือรับผิดชอบใดๆทั้งสิ้น
5. หากท่านที่ต้องการออกตัวโดยสารภายในประเทศ (เช่น กรณีลูกค้าอยู่ต่างจังหวัด) ให้ท่านติดต่อเจ้าหน้าที่ก่อนออกบัตรโดยสารทุกครั้งหากออกบัตรโดยสารโดยมิแจ้งเจ้าหน้าที่ทางบริษัทขอสงวนสิทธิ์ไม่รับผิดชอบต่อค่าใช้จ่ายที่เกิดขึ้น
  6. หากในขณะของท่านมีผู้ต้องการดูแลพิเศษ นั่งรถเข็น (Wheelchair), เด็ก, ผู้สูงอายุ, มีโรคประจำตัวหรือไม่สะดวกใน การเดินทางท่องเที่ยวในระยะเวลาเกินกว่า 4-5 ชั่วโมงติดต่อกัน ท่านและครอบครัวต้องให้การดูแลสมาชิกภายในครอบครัวของท่านเอง เนื่องจากการเดินทางเป็นหมู่คณะ หัวหน้าทัวร์มีความจำเป็นต้องดูแลคณะทัวร์ทั้งหมด
  7. ตามนโยบายของรัฐบาลเกาหลีใต้ ร่วมกับการท่องเที่ยวเกาหลีใต้เพื่อโปรโมทสินค้าในนามของรัฐบาล คือ สมุนไพรโสม, สมุนไพรฮอกเกนนามู, น้ำมันสน, ศูนย์เครื่องสำอางค์ (คอสเมติก), พลอยอเมทิส, ร้านค้าปลอดภาษี (ดีวตี้ฟรี) และร้านอื่นๆ ซึ่งจำเป็นต้องระบุไว้ในโปรแกรมทัวร์ ทางบริษัทฯ จึงขอเรียนชี้แจงผู้เดินทางทุกท่านว่า ร้านรัฐบาลทุกร้านที่ท่านจำเป็นต้องเข้าแวะชม หากประสงค์จะซื้อสินค้าหรือไม่ซื้อ ขึ้นอยู่กับความพอใจของท่านเป็นหลัก ไม่มีการบังคับใดๆ ทั้งสิ้น
- 7.1 เนื่องจากโปรแกรมทัวร์นี้มีวัตถุประสงค์เพื่อการท่องเที่ยวเป็นหมู่คณะเท่านั้นถ้าหากผู้เดินทางต้องการแยกตัวออกจากคณะทัวร์ หรือไม่ลงร้านค้าตามที่ระบุในโปรแกรม ทางบริษัทฯ ต้องคิดค่าใช้จ่ายเพิ่มเติมอีก 300 USD ต่อท่าน

## กรณียกเลิกการเดินทาง

กรณีที่นักท่องเที่ยวหรือตัวแทนจำหน่ายต้องการขอยกเลิกการเดินทางหรือเลื่อนการเดินทางนักท่องเที่ยวหรือตัวแทนจำหน่าย(ผู้มีชื่อในเอกสารการจอง) จะต้องแฟกซ์ อีเมลล์หรือมาเซ็นเอกสารการยกเลิกที่บริษัท ใดๆอย่างหนึ่ง เพื่อเป็นการแจ้งยกเลิกกับทางบริษัทอย่างเป็นทางการเป็นลายลักษณ์อักษร (ทางบริษัทไม่ขอรับยกเลิกการจอง ผ่านทางโทรศัพท์ไม่ว่ากรณีใดๆ)

กรณีนักท่องเที่ยวหรือตัวแทนจำหน่าย ต้องการขอรับเงินค่าบริการคืน นักท่องเที่ยวหรือตัวแทนจำหน่าย (ผู้มีชื่อในเอกสารการจอง) จะต้องแฟกซ์ อีเมลล์ หรือมาเซ็นเอกสารการขอรับเงินคืนที่บริษัท ใดๆอย่างหนึ่ง เพื่อทำเรื่องขอรับเงินค่าบริการคืน โดยแนบหนังสือมอบอำนาจพร้อมหลักฐานประกอบกรมอบอำนาจ หลักฐานการชำระเงินค่าบริการต่างๆ และหน้าสมุดบัญชีธนาคารที่ต้องการให้นำเงินเข้าให้ครบถ้วน โดยมีเงื่อนไขการคืนเงินค่าบริการตาม“ประกาศคณะกรรมการธุรกิจนำเที่ยวและมัคคุเทศก์ เรื่อง หลักเกณฑ์เกี่ยวกับการกำหนดอัตราการจ่ายเงินค่าบริการคืนให้แก่นักท่องเที่ยว



พ.ศ. 2563” ดังนี้

**4.1 ยกเลิก ไม่น้อยกว่า 30 วันก่อนการเดินทาง (ไม่นับวันเดินทาง)** คืนเงินค่าทัวร์ส่วนที่เหลือ หลังจากหักค่าใช้จ่ายที่เกิดขึ้นจริงเพื่อการเตรียมการนำเที่ยว ทั้งหมด เช่น ค่ามัดจำตัวเครื่อง ค่าบริการแลนด์ ต่างประเทศ เป็นต้น

**4.2 ยกเลิก ไม่น้อยกว่า 15-29 วันก่อนเดินทาง (ไม่นับวันเดินทาง)** คืนเงินร้อยละ 50 ของค่าทัวร์ทั้งหมด ยกเว้น ค่าใช้จ่ายที่เกิดขึ้นจริงเพื่อการเตรียมการนำเที่ยว ทั้งหมด เช่น ค่ามัดจำตัวเครื่อง ค่าบริการแลนด์ต่างประเทศ เป็นต้น”

**4.3 ยกเลิก น้อยกว่า 15 วันก่อนการเดินทาง** ทางบริษัทฯ ขอสงวนสิทธิ์ไม่คืนเงินค่าทัวร์ทั้งหมด

**\*\* การจ่ายเงินคืนแก่นักท่องเที่ยวตามข้อกำหนดด้านบน ซึ่งมีการหักเงินในบางส่วนนั้น เนื่องจากทางบริษัทมีค่าใช้จ่ายที่ได้จ่ายจริงเพื่อการเตรียมการจัดนำเที่ยวไปแล้ว เช่น การมัดจำที่นั่งบัตรโดยสาร เครื่องบิน การจองที่พัก และค่าใช้จ่ายที่จำเป็นอื่นๆ เป็นต้น \*\***

4.4 การยกเลิกเดินทางกับกรุ๊ปที่ออกเดินทางช่วงเทศกาลวันหยุด เช่น ปีใหม่, สงกรานต์ เป็นต้น บางสายการบินมีการกักที่นั่งมัดจำที่นั่งกับสายการบินและค่ามัดจำที่พัก รวมถึงเที่ยวบินพิเศษ เช่น CHARTER FLIGHT จะไม่มีการคืนเงินมัดจำ หรือ ค่าทัวร์ทั้งหมดที่ชำระแล้ว ไม่ว่าจะยกเลิก ด้วยกรณีใดๆ

**\*\*\*ในกรณี มีเหตุให้ต้องยกเลิกการเดินทางที่บริษัทได้โฆษณาไว้ซึ่งมิใช่ความผิดของบริษัทเองทางบริษัทยินดีคืนเงินค่าบริการตามที่ลูกค้าได้ชำระมาแล้วหลังจากหักค่าใช้จ่ายที่เกิดขึ้นจริงโดยต้องมีระยะเวลาไม่น้อยกว่า 45 วัน ก่อนการเดินทาง โปรดอ่านข้อความให้ถี่ถ้วนก่อนการจองทัวร์ทุกครั้ง เพื่อประโยชน์แก่ตัวท่านเอง \*\*\***

4.5 กรณีที่กองตรวจคนเข้าเมืองทั้งกรุงเทพฯ และในต่างประเทศ ปฏิเสธมิให้เดินทางออก หรือ เข้าประเทศที่ระบุไว้ในรายการเดินทาง บริษัทฯ ขอสงวนสิทธิ์ที่จะไม่คืนค่าทัวร์ไม่ว่ากรณีใดๆ ทั้งสิ้น

4.6 เมื่อท่านออกเดินทางไปกับคณะแล้ว ถ้าท่านงดการใช้บริการรายการใดรายการหนึ่ง หรือไม่เดินทางพร้อมคณะถือว่าท่านสละสิทธิ์ ไม่อาจเรียกร้องค่าบริการและเงินมัดจำคืน ไม่ว่ากรณีใดๆ ทั้งสิ้น



## เงื่อนไขในการยกเลิก

1. บริษัทฯ ขอสงวนสิทธิ์ในการเก็บค่าใช้จ่ายทั้งหมดกรณีท่านยกเลิกการเดินทางและมีผลทำให้คณะเดินทางไม่ครบตามจำนวนที่บริษัทฯ กำหนดไว้ **(15 ท่านขึ้นไป)** เนื่องจากเกิดความเสียหายต่อทางบริษัท และผู้เดินทางอื่นที่เดินทางในขณะเดียวกัน บริษัทฯ ต้องนำไปชำระค่าเสียหายต่างๆ ที่เกิดจากการยกเลิกของท่าน
2. กรณีเจ็บป่วยจนไม่สามารถเดินทางได้ ซึ่งจะต้องมีใบรับรองแพทย์จากโรงพยาบาลรับรอง บริษัทฯ จะทำการเลื่อนการเดินทางของท่านไปยังคณะต่อไปแต่ทั้งนี้ท่านจะต้องเสียค่าใช้จ่ายที่ไม่สามารถเรียกคืนได้ คือ ค่าธรรมเนียมในการมัดจำตั๋ว และค่าธรรมเนียม K-ETA
3. กรณียื่น K-ETA แล้วไม่ได้รับการอนุมัติ (ไม่ผ่าน) และท่านได้ชำระค่าทัวร์หรือมัดจำมาแล้ว ทางบริษัทฯ ขอเก็บเฉพาะค่าใช้จ่ายที่เกิดขึ้นจริง เช่น ค่าวีซ่าและค่าบริการยื่น K-ETA / ค่ามัดจำตั๋วเครื่องบินหรือค่าตั๋วเครื่องบิน (กรณีออกตั๋วเครื่องบินแล้ว) ค่าส่วนต่างในกรณีที่กรุ๊ปออกเดินทางไม่ครบตามจำนวน
4. กรณี K-ETA ผ่านแล้ว แจ้งยกเลิกก่อนหรือหลังออกตั๋วโดยสาร บริษัทฯ ขอสงวนสิทธิ์ในการ ไม่คืนค่าทัวร์ทั้งหมด
5. กรณีผู้เดินทางไม่สามารถเข้า – ออก เมืองได้ เนื่องจากปลอมแปลงเอกสารหรือการห้ามของเจ้าหน้าที่ไม่ว่าเหตุผลใดๆ ก็ตาม ทางบริษัทฯ ขอสงวนสิทธิ์ในการไม่คืนค่าทัวร์ทั้งหมด

## อัตราค่าบริการรวม

1. ค่าตั๋วเครื่องบินชั้นประหยัด (Economy Class) ที่ระบุวันเดินทางไปกลับพร้อมคณะ (น้ำหนักกระเป๋า 20 กิโลกรัม และถือขึ้นเครื่อง 10 กิโลกรัม)
2. ค่าภาษีสนามบินทุกแห่งตามรายการ
3. ค่ารถโค้ชปรับอากาศนำเที่ยวตามรายการ
4. ค่าห้องพักในโรงแรมตามที่ระบุในรายการหรือเทียบเท่า
5. ค่าอาหารตามที่ระบุในรายการ
6. ค่าเข้าชมสถานที่ท่องเที่ยวตามรายการ
7. ค่าประกันภัยการเดินทางรายบุคคล



**(หากต้องการเงื่อนไขกรมธรรม์สอบถามได้จากเจ้าหน้าที่)**

ค่าประกันอุบัติเหตุคุ้มครองในระหว่างการเดินทางวงเงินไม่เกินท่านละ 1,000,000 บาท

ค่ารักษาพยาบาลในกรณีเกิดอุบัติเหตุวงเงินไม่เกินท่านละ 500,000 บาท (ตามเงื่อนไขกรมธรรม์)

**\*\* ลูกค้ำท่านใดสนใจ...ซื้อประกันการเดินทางสำหรับครอบคลุมเรื่องสุขภาพสามารถสอบถาม  
ข้อมูล เพิ่มเติมกับทางบริษัทได้ \*\***

- เบี้ยประกันเริ่มต้น 341 บาท [ระยะเวลา 4-6 วัน]
- เบี้ยประกันเริ่มต้น 395 บาท [ระยะเวลา 7-10 วัน]

**\*\*ความครอบคลุมผู้เอาประกันที่มีอายุตั้งแต่แรกเกิด ถึง 85 ปี \*\***

**[รักษาพยาบาล 2 ล้าน, เสียชีวิตหรือเสียอวัยวะจากอุบัติเหตุ 1.5 ล้านบาท]**

### อัตราค่าบริการไม่รวม

1. ค่าธรรมเนียมการจัดทำหนังสือเดินทาง
2. ค่าใช้จ่ายส่วนตัว อาทิเช่น ค่าเครื่องดื่มที่สั่งพิเศษ, ค่าโทรศัพท์, ค่าซักกรีด, ค่าธรรมเนียมหนังสือเดินทาง, ค่าน้ำหนักเกินจากทางสายการบินกำหนดเกินกว่า 23 กก. , ค่ารักษาพยาบาล กรณีเกิดการเจ็บป่วยจากโรคประจำตัว, ค่ากระเป๋าเดินทางหรือของมีค่าที่สูญหายในระหว่างการเดินทาง เป็นต้น
3. ค่าธรรมเนียมภาษีน้ำมัน และภาษีสนามบิน ในกรณีที่สายการบินมีการปรับขึ้นราคา
4. ค่าบริการยกกระเป๋าในโรงแรม ซึ่งท่านจะต้องดูแลกระเป๋า และทรัพย์สินด้วยตัวท่านเอง
5. **ค่าทิปพนักงานขับรถตลอดการเดินทาง และค่าทิปไกด์ 2,000 บาท/ต่อท่าน**  
**(ขอความกรุณาทุกท่าน ชำระที่สนามบินก่อนเช็คอิน)**  
ส่วนค่าทิปหัวหน้าทัวร์จากเมืองไทย แล้วแต่ความพึงพอใจในการบริการ
6. **ค่าบริการลงทะเบียน K-ETA**
7. ภาษีมูลค่าเพิ่ม 7% ภาษีหัก ณ ที่จ่าย 3%



## เงื่อนไขการชำระค่าทัวร์ส่วนที่เหลือ

ทางบริษัทขอเก็บค่าทัวร์ส่วนที่เหลือ 30 วันก่อนการเดินทาง

หากท่านไม่ผ่านการอนุมัติ K-ETA หรือยกเลิกการเดินทางโดยเหตุจำเป็น

ทางบริษัทขอเก็บเฉพาะค่าใช้จ่ายที่เกิดขึ้นจริง

## ข้อมูลเพิ่มเติมเรื่องตั๋วเครื่องบินและที่นั่งบนเครื่องบิน

1. ทางบริษัทฯ ได้สำรองที่นั่งพร้อมชำระเงินมัดจำค่าตั๋วเครื่องบินแล้ว หากท่านยกเลิกทัวร์ไม่ว่าจะด้วยสาเหตุใด ทางบริษัทฯ ขอสงวนสิทธิ์การเรียกเก็บค่ามัดจำตั๋วเครื่องบิน ซึ่งมีค่าใช้จ่ายประมาณ 1,000 – 5,000 บาท แล้วแต่สายการบิน และช่วงเวลาเดินทาง
2. หากตั๋วเครื่องบินทำการออกแล้วแต่ท่านไม่สามารถออกเดินทางได้ ทางบริษัทฯ ขอสงวนสิทธิ์เรียกเก็บค่าใช้จ่ายตามที่เกิดขึ้นจริง และรอ Refund จากทางสายการบิน โดยใช้ระยะเวลาประมาณ 3 – 6 เดือนเป็นอย่างน้อย
3. เนื่องจากตั๋วเครื่องบินเป็นตั๋วคณะกรรมการจัดที่นั่งเป็นไปตามเงื่อนไขของสายการบินซึ่งที่นั่งอาจจะไม่ได้นั่งติดกัน และไม่สามารถเลือกช่วงที่นั่งบนเครื่องบินได้



## เอกสารที่ต้องใช้...มีอะไรบ้าง



1 หนังสือเดินทาง



2 รูปถ่ายหน้าตรง



3 อีเมลที่ใช้ปัจจุบัน



4 เอกสารการจองที่พัก



5 บัตรเครดิต/เดบิต



## เข้าเกาหลี ไม่ยากอย่างที่คิด

### สมัครง่ายๆ เพียง 9 ขั้นตอน

การลงทะเบียน K-ETA สามารถลงทะเบียนผ่านทางเว็บไซต์ [www.k-eta-go.kr](http://www.k-eta-go.kr) หรือ ผ่านทางแอปพลิเคชัน K-ETA ก่อนเดินทางเข้าประเทศเกาหลีได้



## คนไทยสมัครได้เลย !!

**STEP 1**

ลงทะเบียน  
ผ่านทางเว็บไซต์

**STEP 2**

ตรวจสอบเงื่อนไข  
และข้อตกลง

**STEP 3**

กรอกอีเมล  
ที่สามารถติดต่อได้

**STEP 4**

กรอกข้อมูล  
หนังสือเดินทาง

**STEP 5**

กรอกข้อมูล  
การเดินทาง

**STEP 6**

ตรวจสอบผล  
ความถูกต้อง

**STEP 7**

ชำระค่าธรรมเนียม  
ในการลงทะเบียน

**STEP 8**

รอผลดำเนินการ  
ภายใน 72 ชั่วโมง

**STEP 9**

ตรวจสอบผล  
การลงทะเบียน



## ทำความรู้จักระบบลงทะเบียน



## ก่อนไปเที่ยวเกาหลีกันเถอะ

### การเตรียมตัวลงทะเบียน และ เงื่อนไขที่ควรทราบ

- ✓ เตรียมไฟล์สแกนหน้าพาสปอร์ต และรูปถ่ายพื้นหลังสีขาว 1 รูป พร้อมกรอกข้อมูลส่วนตัวตามตัวอย่างแบบฟอร์มท้ายโปรแกรมทัวร์ **(กรณีทางบริษัทฯ เป็นผู้ลงทะเบียนให้)**
- ✓ ก่อนส่งข้อมูลแบบฟอร์มการลงทะเบียนให้ทางบริษัท กรุณาตรวจสอบข้อมูลให้ถูกต้อง และ ครบถ้วนอีกครั้ง หากข้อมูลผิดพลาดจะไม่สามารถทำการแก้ไขข้อมูลในระบบได้ ต้องทำการลงทะเบียนใหม่ทั้งหมด
- ✓ หากมีการเปลี่ยนแปลงในข้อมูลส่วนบุคคล อาทิ ข้อมูลในหนังสือเดินทาง ชื่อ เพศ วันเกิด วันหมดอายุ หรือข้อมูลส่วนอื่นๆ แม้ K-ETA จะยังไม่หมดอายุ **ผู้เดินทางจะต้องยื่นขอ K-ETA ใหม่**
- ✓ บริษัทฯ ขอสงวนสิทธิ์ในการคืนค่าธรรมเนียมการสมัคร K-ETA ทุกกรณี เนื่องจากการพิจารณาขึ้นอยู่กับระบบการตรวจคนเข้าเมืองของประเทศเกาหลี
- ✓ อายุไม่เกิน 17 ปี และ เกิน 65 ปี ไม่ต้องขอวีซ่า
- ✓ ระยะเวลาของ K-ETA มีอายุ 3 ปี นับจากวันได้รับการรับรอง **(สามารถเข้าได้มากกว่า 1 ครั้ง ในระยะเวลา 3 ปี และ สามารถพำนักอยู่ในเกาหลีได้ครั้งละไม่เกิน 90 วัน)**
- ✓ ผลพิจารณา K-ETA ไม่ใช่ **วีซ่า** เพราะฉะนั้น ไม่สามารถรับรองการผ่านเข้าประเทศได้ ด้านตรวจคนเข้าเมืองจะเป็นฝ่ายพิจารณาว่าผู้เดินทางสามารถเข้าประเทศได้หรือไม่อีกครั้ง ทางบริษัทไม่สามารถแทรกแซงการทำงานของเจ้าหน้าที่ได้
- ✓ การพิจารณาผล K-ETA อาจมีความล่าช้า ผู้เดินทางควรลงทะเบียนล่วงหน้าก่อนเดินทาง ระบบจะใช้เวลาพิจารณาประมาณ **72 ชั่วโมง หรือมากกว่านั้น** ขึ้นอยู่กับประวัติการเดินทางของแต่ละคน ทั้งนี้ หากถูกปฏิเสธก่อนการเดินทางในระยะเวลากระชั้นชิด ซึ่งอยู่นอกเหนือจากความรับผิดชอบของทางบริษัทฯ ผู้เดินทางจะไม่สามารถเรียกร้องเงินคืนได้ทุกกรณี
- ✓ การพิจารณา K-ETA จะถูกปฏิเสธหรือยกเลิกในกรณีให้ข้อมูลเป็นเท็จหรือไม่ถูกต้อง อาจจะถูกจำกัดการเข้าประเทศตามที่กฎหมายเกาหลีกำหนด หากทำก่อนการเดินทางน้อยกว่า 14 วัน **(ทั้งในกรณีลงครั้งแรก และ ครั้งที่สอง)**
- ✓ การยื่นขอ K-ETA ทำได้มากที่สุด 2 ครั้งภายในระยะเวลา 6 เดือน





# POCKET WIFI

ใช้งาน ไม่ยุ่งยาก พกพาสะดวก  
1เครื่อง แชร์ได้สูงสุด 5 อุปกรณ์

Region	1GB/Day	2GB/Day	3GB/Day	5GB/Day	UNLIMITED
	Price	Price	Price	Price	Price
Japan Korea Taiwan	-	-	-	-	200.-
Singapore Malaysia	-	-	220.-	-	-
VietNam	-	-	-	-	200.-
China	-	-	300.-	-	380.-
Hong Kong Macao Indonesia	-	-	220.-	-	280.-
Laos	-	-	280.-	-	-
India	280.-	380.-	480.-	-	-
Nepal	280.-	380.-	480.-	-	-
Jordan	330.-	380.-	480.-	-	-
Georgia	330.-	380.-	480.-	-	-
Switzerland Germany France Italy Iceland Russia Sweden Turkey Netherlands	-	-	280.-	330.-	380.-





**\* ท่านสามารถเลือกซื้อประกันการเดินทางแบบรายบุคคลเพิ่มเติม  
นอกเหนือจากประกันอุบัติเหตุแบบกลุ่มที่รวมอยู่ในทัวร์ ในราคา เริ่มต้น 627 บาท**

**ประกันภัยคุ้มครองการเดินทางไปต่างประเทศ**

CHUBB TRAVEL INSURANCE INTERNATIONAL

**หากสนใจครบถ้วน  
เจ้าหน้าที่ผ่านขาย**

ความคุ้มครองและจำนวนเงินเอาประกันภัย Coverage and Sum Insured	แผนคอมพิรเอนซ์ Comprehensive Plan		
	Essential	Premium	Ultimate
การเสียชีวิตเนื่องจากอุบัติเหตุและความพิการ	2,000,000	4,000,000	6,000,000
ค่ารักษาพยาบาลที่เกิดขึ้นในต่างประเทศ	2,000,000	4,000,000	6,000,000
ค่ารักษาพยาบาลต่อเนื่องที่เกิดขึ้นในประเทศไทย	100,000	200,000	300,000
ผลประโยชน์รายวันสำหรับการเข้ารับรักษาพยาบาล เป็นผู้ป่วยในโรงพยาบาลในต่างประเทศ	2,000/24ชม. สูงสุดไม่เกิน 10,000	3,000/24ชม. สูงสุดไม่เกิน 15,000	4,000/24ชม. สูงสุดไม่เกิน 20,000
การเคลื่อนย้ายทางการแพทย์ฉุกเฉินหรือการ เคลื่อนย้ายกลับประเทศภูมิลำเนา	2,000,000	3,000,000	4,000,000
ค่าใช้จ่ายในการส่งศพหรืออัฐิกลับประเทศภูมิลำเนา	2,000,000	3,000,000	4,000,000
ค่าใช้จ่ายในการเดินทางและที่พักเพื่อไปเยี่ยมผู้ เอาประกันภัยที่โรงพยาบาลต่างประเทศ	50,000	150,000	200,000
การส่งตัวบุตรกลับประเทศไทย	50,000	150,000	200,000
ค่าใช้จ่ายสำหรับการเดินทางกลับประเทศไทยในการร่วมงานศพกรณี การเสียชีวิตของผู้สมรส บุตรหรือธิดาบรรดาของผู้เอาประกันภัย	50,000	150,000	200,000
ความรับผิดชอบต่อบุคคลภายนอก	1,000,000	3,000,000	4,000,000
บริการช่วยเหลือฉุกเฉิน 24 ชั่วโมง	ครอบคลุม	ครอบคลุม	ครอบคลุม
การบอกเลิกการเดินทาง	100,000	300,000	500,000
ค่าใช้จ่ายการลดจำนวนวันการเดินทาง	100,000	300,000	500,000
การล่าช้าของเที่ยวบิน	1,000/6ชม. สูงสุดไม่เกิน 4,000	2,000/6ชม. สูงสุดไม่เกิน 8,000	4,000/6ชม. สูงสุดไม่เกิน 16,000
การพลาดเที่ยวบินเนื่องจากระบบการ จัดจำหน่ายตั๋วของสายการบิน	1,000/6ชม. สูงสุดไม่เกิน 4,000	2,000/6ชม. สูงสุดไม่เกิน 8,000	4,000/6ชม. สูงสุดไม่เกิน 16,000
การเดินทางล่าช้าจากการ เปลี่ยนแปลงทางการบิน	1,000/6ชม. สูงสุดไม่เกิน 4,000	2,000/6ชม. สูงสุดไม่เกิน 8,000	4,000/6ชม. สูงสุดไม่เกิน 16,000
การพลาดการต่อเที่ยวบิน	1,000/6ชม. สูงสุดไม่เกิน 4,000	2,000/6ชม. สูงสุดไม่เกิน 8,000	4,000/6ชม. สูงสุดไม่เกิน 16,000
ความล่าช้าของกระเป๋าเดินทาง	1,000/6ชม. สูงสุดไม่เกิน 4,000	2,000/6ชม. สูงสุดไม่เกิน 8,000	4,000/6ชม. สูงสุดไม่เกิน 16,000
การสูญเสียบagsหรือความเสียหายของกระเป๋า เดินทางและ/หรือทรัพย์สินส่วนตัว	1,000/ชิ้น/ตู้/ชุด สูงสุดไม่เกิน 8,000	5,000/ชิ้น/ตู้/ชุด สูงสุดไม่เกิน 40,000	5,000/ชิ้น/ตู้/ชุด สูงสุดไม่เกิน 40,000
การสูญหายของเงินสดส่วนตัว และเช็คเดินทาง	-	3,000	5,000
การสูญหายของเอกสารการเดินทาง	-	3,000	5,000
ความรับผิดชอบต่อบัตรเครดิต	-	15,000	20,000
การสูญเสียบagsหรือความเสียหายของ ทรัพย์สินภายในบ้าน	-	50,000	100,000



เบอร์ติดต่อ  
02-1385151 / 080-2345780  
Line : @siamtravelmart

**แผนคอมพิรเอนซ์**

สำหรับผู้เอาประกันภัยอายุระหว่าง 6 เดือน ถึง 85 ปี

- จำนวนเงินเอาประกันภัยตามข้อ 1. ของผู้ที่มีอายุระหว่าง 66 - 85 ปี จะเป็น 50%
- ของจำนวนเงินเอาประกันภัยตามที่ระบุไว้ในตาราง ทั้งนี้ขึ้นอยู่กับแผนทีเลือก
- จำนวนเงินเอาประกันภัยตามข้อ 1. ของผู้ที่มีอายุระหว่าง 6 เดือน - 10 ปี จะเป็น 50% ของจำนวนเงินเอาประกันภัยข้างต้นและสูงสุดไม่เกิน 1,500,000 บาท

ประเทศที่ไม่คุ้มครอง  
อิหร่าน, ซีเรีย, คิวบา, เกาหลีเหนือ, ซูดานเหนือ,  
เวเนซุเอลา, สาธารณรัฐไซปรัส, สาธารณรัฐ  
ประชาชนคองโก, สาธารณรัฐประชาชนลูอันเบิร์ก

- ผู้ซื้อควรทำความเข้าใจในรายละเอียดความคุ้มครองและเงื่อนไขก่อนตัดสินใจทำประกันภัยทุกครั้ง
- \*\* รับประกันภัยโดย บริษัท ชับบ์สามัคคีประกันภัย จำกัด (มหาชน)
- ราคารวมค่าเบี้ยประกัน ของ บริษัท ชับบ์สามัคคีประกันภัย จำกัด (มหาชน) และ ค่าบริการ ของ บริษัท สยามทราเวลมาร์ท จำกัด เรียบร้อยแล้ว
- การเคลมประกัน ผู้เอาประกันภัยจะต้องทำการเคลมผ่าน บริษัท ชับบ์สามัคคีประกันภัย จำกัด (มหาชน) โดยตรง และ เชื้อนไข เป็นไปตามกรมธรรม์ ที่ บริษัท ชับบ์สามัคคีประกันภัย จำกัด (มหาชน) กำหนดเท่านั้น

**ราคา/ท่าน (บาท)**

จำนวน วันเดินทาง	Essential	Premium	Ultimate
1-4 วัน	627	1,115	1,378
5	740	1,378	1,748
6	859	1,394	1,769
7	911	1,467	1,860
8	985	1,777	2,191
9	1,005	1,805	2,226
10	1,024	1,832	2,261
11	1,183	2,057	2,541
12	1,202	2,085	2,576