



Blossom EXCLUSIVE
เที่ยว 3 เมือง 6 วัน 4 คืน
BUSAN-JEJU-SEOUL

EARLY-BIRD
จองก่อน ถูกกว่า
ลด **5,000฿**

ราคาปกติ ~~20,999.-~~ เหลือเริ่มต้น
15,999

เริ่มเดินทาง
01 มี.ค. - 30 มี.ย. 2567
บินโดย Jeju Air **JEJUair**
น้ำหนักกระเป๋า 20 Kg.

บินลง กลับทาง
ปูซาน โซล

รวมเที่ยวบินในประเทศ เกาหลี

โปรแกรมการเดินทาง

ผลไม้ / ดอกไม้ ตามฤดูกาล ณ เมืองปูซาน โบสถ์คริสต์จุกซอง - ชงโด สกายวอล์ค - หมู่บ้านวัฒนธรรมกัมซอน
ชายหาดแฮนแด - ตลาดแฮนแด-วัดแฮดง ยงกุงซา - น้ำมันสนเข้มแดง

รถรางแคปซูลบลูไลน์แฮนแด - ตลาดปลาจกัลชี- ตลาดวอล์คกิ้งสตรีทนมโพด

บินภายในประเทศ - เกาหลี - ถนนสายรุ่งเรือง - ชมดอกไม้ ตามฤดูกาล ณ เกาหลี - ภูเขาไฟของซาน อิลจูบง
ชายหาดโซคจิน ควังซิกี - หมู่บ้านวัฒนธรรมของอึบ - วัดซัมบังซา - ไร่ชาเขียวโอซุลลือค - ชายหาดอีโฮเทอู

บินภายในประเทศ - โซล - ห้องสมุดStarfieldห้างCoex Mall - เที่ยวกรุงโซลแบบอิสระด้วยตัวเอง



ร้านเครื่องสำอางค์เกาหลี - ซุปปิ้งย่านฮิเดะ - ศูนย์โสม - โชว์รูมชุดเครื่องนอน SESA LIVING

วันแรกของการเดินทาง พบกันที่สนามบินสุวรรณภูมิ - ออกเดินทางจากสนามบินสุวรรณภูมิ

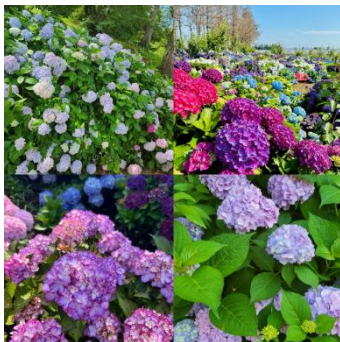


จุดนัดพบแรกสนามบินสุวรรณภูมิเป็นสนามบินนานาชาติประจำประเทศไทย
เวลานัดหมาย : 21:30 เที่ยวบิน : 7C2252 JEJU AIR ((ขอสงวนสิทธิ์สายการบิน เวลาบิน เที่ยวบิน เส้นทางบินเปลี่ยนแปลงโดยไม่แจ้งให้ทราบล่วงหน้าขึ้นอยู่กับผู้จัดทำตามความเหมาะสม)

วันที่สองของการเดินทาง ผลไม้ / ดอกไม้ ตามฤดูกาล ณ เมืองปูซานโบสถ์คริสต์จุกซอง - ชงโด สกายวอล์ค
หมู่บ้านวัฒนธรรมคัมซอน - ชายหาดแฮอนแด - ตลาดแฮอนแด

เที่ยวบินออกเดินทางจากสนามบินนานาชาติสุวรรณภูมิ เวลา : 01.10 เที่ยวบิน : 7C2252 ใช้เวลาเดินทางประมาณ 5-6 ชั่วโมง

08.35น. พาท่านเดินทางถึงสนามบินกิมแฮอินเตอร์เนชั่นแนลแอร์พอร์ต หลังจากผ่านด่านตรวจคนเข้าเมือง รับกระเป๋าที่สายพาน ออกมาพบกับผู้นำทัวร์เพื่อทำการยืนยันตัวตนการเข้าร่วมทัวร์ และเตรียมตัวบริเวณจุดนัดพบเพื่อออกเดินทางท่องเที่ยวพร้อมกัน





พาทุกท่านชม ผลไม้ หรือ ดอกไม้ตามฤดูกาล ณ เมืองปูซาน ตั้งแต่เดือนมีนาคมเป็นต้นไปเริ่มเข้าสู่ฤดูใบไม้ผลิ ใบไม้ ดอกไม้ จะเริ่มเบ่งบานซึ่งเมืองปูซานจะมีดอกไม้บานนานาพันธุ์ตามฤดูกาลมากมาย เราจึงพาท่านเยี่ยมชม ถ่ายรูปกับพืชพรรณดอกไม้ต่างๆ รวมถึงผลไม้ที่สร้างสีสันอย่างเช่นสตรอเบอร์รี่ช่วงส่งต่อปลายฤดูหนาวอีกด้วย

สำหรับดอกไม้เดือนมีนาคม

: ดอกคามิเลียเราสามารถชมดอกคามิเลียหลายสายพันธุ์บานสวยได้เป็นจำนวนมากแถมบางสายพันธุ์ก็ยังมีกลิ่นหอม

จนสามารถนำมาใช้ทำผลิตภัณฑ์ต่างๆ ได้อีกด้วย // สำหรับดอกไม้เดือนมีนาคม-เมษายน : ดอกซากุระหรือดอกพ็อคคอคดอกสีชมพู สดใส บานอยู่ประมาณ 1 สัปดาห์ โดยจะบานไล่กันจนทั่วเมืองดอกซากุระจะผลิบานเรียงไปตามแนวถนน // สำหรับดอกไม้เดือนมีนาคม-พฤษภาคม : ดอกยูแซ หรือคาโนลาหรือ ค่อยๆออกดอกเป็นทุ่งกว้าง สีเหลืองสดใส อร่ามตัดกับท้องฟ้าสีสดใส เป็นวิวที่สวยงามมาก // สำหรับดอกไม้เดือนเมษายน-พฤษภาคม : ดอกทิวลิปนานาพันธุ์ ที่จะบานสะพรั่ง และมีหลากหลายสีสันสดใส // สำหรับดอกไม้เดือน // พฤษภาคม-มิถุนายน : ดอกไฮเดรนเยียหลากหลายสีบานเรียงรายมีทั้งสีฟ้าสีขาวสีม่วงรวมไปถึงสีชมพูท่ามกลางธรรมชาติ รับอากาศบริสุทธิ์ ให้ธรรมชาติและความสวยงามที่สดใสของดอกไฮเดรนเยียได้สัมผัส

(หมายเหตุขอสงวนสิทธิ์พาลูกค้าชม ดอกไม้/ผลไม้ ตามความเหมาะสมของผู้จัดทำเท่านั้น)



เมนูขึ้นชื่อเมืองปูซาน ทเวจี-กุกบับ เป็นซุปน้ำข้าว ตัวน้ำซุปจะเป็นสีขาว หอมหวาน ใส่เนื้อหมูที่ผ่านการนึ่งจนนุ่ม เปื่อย ในน้ำซุปรักจะมีผัก ต้นหอมยักษ์เวลารับประทานปรุงรสด้วยซอสโคชูจัง เชจูจังรสชาติจะละมุนลิ้น ทานคู่กับข้าวสวย เครื่องเคียงต่าง อาทิ กิมจิผักกาด กิมจิหัวไชเท้า



พาทุกท่านชม ซงโด สกายวอล์ค สะพานที่ทอดยาวจากชายฝั่งตรงเข้าสู่ท้องทะเลในระยะเวลาทาง 396 เมตร มีความกว้าง 2.3เมตรมีลักษณะคดเคี้ยวคล้ายมังกรแหวกว่ายเหนือน้ำทะเลสีฟ้า ตั้งอยู่บริเวณริมชายหาดซงโดเป็นจุดชมวิวที่สวยงามที่สุดๆ และยังสามารถเดินรับลมชมวิวทะเล บนสะพานได้อีกด้วย ตั้งอยู่บริเวณริมชายหาดซงโด(Songdo Beach)ซึ่งเป็นชายหาดสาธารณะแห่งแรก ของประเทศเกาหลีใต้ทางเดินแห่งนี้มีจุดเริ่มต้นกลางท้องทะเล

สีฟ้า ที่เป็นจุดชมวิวที่สวยงามของท้องทะเล โดยทางเดินมีความกว้าง 2.3 เมตร และมีความยาวกว่า 396 เมตร ที่ทอดยาวเป็นรูปร่างคล้ายมังกร ผ่านเกาะเต่าซงโด (Songdo Turtle Island)และไปสิ้นสุดที่บริเวณริม ชายหาดซงโด



พาทุกท่านเดินทางสู่ Gamcheon Culture Village(หมู่บ้านวัฒนธรรมคัมซอน) เป็นหมู่บ้านที่เกิดจากการตั้งรกราก ย้ายถิ่นฐานของชาวเกาหลีซึ่งหนีภัยจากสงครามเกาหลี ในระหว่างปี ค.ศ. 1950 -1953 และอาศัยอยู่จนถึงปัจจุบัน ด้วยลักษณะการสร้างบ้านเรือนผ่านถนนทุกสาย ที่เรียงรายไปตามแนวภูเขา จนเป็นขั้นบันไดที่เป็นระเบียบ และดูสวยงามแปลกตาไปกับสีสันที่สลับไปมาของตัวบ้านและหลังคา จึงกลายเป็นเอกลักษณ์สำคัญของหมู่บ้านแห่งนี้ จนได้รับฉายาว่า “มาชูปิกชูแห่งปูซาน”(Machu Picchu of Busan)ในปีค.ศ.2015นอกเหนือไปจากความสวยงาม

ของหมู่บ้านแห่งนี้ จนได้รับฉายาว่า “มาชูปิกชูแห่งปูซาน”(Machu Picchu of Busan)ในปีค.ศ.2015นอกเหนือไปจากความสวยงาม



แปลกตา ของหมู่บ้านแห่งนี้แล้ว ภายในหมู่บ้านยังมีสถานที่ และสิ่งอำนวยความสะดวก ซึ่งทำให้คุณเพลิดเพลิน กับการเดินทาง เที่ยวภายในหมู่บ้าน ได้แก่ พิพิธภัณฑ์ขนาดเล็ก, ร้านศิลปะ, ร้านขายของที่ระลึก, คาเฟ่, ร้านกาแฟ, ร้านอาหารหลากหลายประเภท และอื่นๆ อีกมากมาย

เช็คอินเข้าโรงแรม

ที่พัก Ibis Budget Ambassador Busan Haeundae หรือเทียบเท่า (ย่านแฮฮุนแด)



ชายหาดแฮฮุนแด Haeundae Beach ชายหาดที่สวยงามที่สุดแห่งหนึ่งในเกาหลีใต้ ชายหาดทรายละเอียด ยาว 1.5 กิโลเมตร และยังเป็นสถานที่จัดงานเทศกาลต่างๆ ตลอดทั้งปี ถูกตั้งชื่อโดยนักปราชญ์นามว่า ชอย ชี วอน (Choi Chi-won) ในยุคสมัยของรวงคิลลา เดินทางมาที่ชายหาด แล้วประทับใจในความสวยงาม จึงเขียนคำว่า "Haeundae : แฮฮุนแด" ไว้บนกำแพงหินคนท้องถิ่นเลยเรียกใช้ชื่อนี้เรื่อยมา ชายหาดแฮฮุนแดมีความยาว 1.5 กิโลเมตร



ตลาดแฮฮุนแด เป็นถนนเล็กๆ ที่มีร้านอาหารเปิดขายกันตั้งแต่เช้าเรื่อยไปจนถึงเที่ยงคืน ปัจจุบันย่าน ตลาดแฮฮุนแด มีการก่อสร้างถนนและอาคารใหม่ๆ เกิดขึ้นมากมายเพื่อรองรับนักท่องเที่ยวจากทั่วโลก เรียกว่า ยิ่งดีก็ยิ่งคึกคักถึงแม้ว่าความเจริญจะรายล้อมเข้ามามากมาย แต่ความน่าสนใจของตลาดแบบดั้งเดิม ตลาด Haeundae Traditional Market ก็ยังมีเสน่ห์มาจนถึงทุกวันนี้ อาหารแนะนำ ของทอด โอดังเสียบไม้ ข้าวทอดสาหร่าย และต็อกโบกกี เป็นถนนสายอาหารแบบดั้งเดิมที่อยู่คู่กับชายหาด Haeundae

(อิสระอาหารเย็น ซึ่งจากย่านนี้สามารถเดินถึงที่พักได้อย่างสะดวกสบาย)

ที่พัก Ibis Budget Ambassador Busan Haeundae หรือเทียบเท่า (ย่านแฮฮุนแด)

วันที่สามของการเดินทาง วัดแสดง ยงกุงซา - น้ำมันสนเข้มแดง- รางรางแคปซูลบลูไลน์แฮฮุนแดตลาดปลาจัลลชี- ตลาดวอลล์กิ้งสตรีทนมโพเจ - บินภายในประเทศสนามบินกิมเฮ - สนามบินซู

รับประทานอาหารเช้าที่โรงแรมที่พัก

พาทุกท่านเดินทางสู่ วัดแสดง ยงกุงซา ตั้งอยู่บนชายฝั่งตะวันออกเฉียงเหนือ ของเมืองปูซาน เป็นวัดที่สร้างบนเหล่าโขดหินริม



ชายหาด ที่แตกต่างไปจากวัดส่วนใหญ่ ซึ่งมักจะสร้างอยู่ตามเชิงเขา วัดแห่งนี้ก่อตั้งโดยพระผู้ยิ่งใหญ่ซึ่งมีนามว่าพระนางซูโดซา ซึ่งเป็นที่ปรึกษาของกษัตริย์คังมินวังแห่งโครยอเมื่อทุกท่านเดินทางเข้าสู่วัดแห่งนี้ จากประตูหุ้มมังกรสีทองอร่ามเดินผ่านอุโมงค์ขนาดเล็กไปสู่บันไดหิน 108 ขั้นและโคมไฟหินซึ่งเป็นจุด



บริษัท สยาม ทราเวล มาร์ท จำกัด

Website: www.siamtravelmart.co.th

Line Official: @siamtravelmart

Email: siamtravelmart@gmail.com

Tel: 02-1385151 Fax: 02-1385161

เวลาทำการ จ-ศ: 09:00-18:00 ส: 09:00-13:00



สำหรับชมวิว และความงดงามของท้องทะเลสีฟ้าคราม ก่อนจะเดินต่อไปสู่บริเวณซึ่งเป็นที่ประดิษฐานของ พระพุทธรูปศักดิ์สิทธิ์องค์สีดำ ซึ่งตั้งตระหง่านอยู่บนโขดหิน และมีท้องทะเลกว้างเป็นฉากหลังและเมื่อคุณเดินไปตามสะพานที่ทอดยาวและนำพาคุณเข้าสู่บริเวณภายในของวัด ซึ่งประกอบไปด้วยวิหารและศาลา ที่เรียงรายลดหลั่นกันไปตามโขดหิน โดยบริเวณด้านหน้าของวิหารหลัก มีเจดีย์หินสูง 3 ชั้น และสิงโต 4 ตัว เป็นสัญลักษณ์ของความสนุก, ความโกรธ, ความเศร้า และความสุข นอกจากนี้ภายในวัดยังมีองค์เจ้าแม่กวนอิม, พระสังกัจจายน์องค์สีทองอร่าม, ศาลเจ้า และพุทธสถานอื่นๆ อีกหลายแห่ง



จากนั้นพาท่านไปรู้จักกับ สมุนไพรที่มีชื่อเสียงของประเทศเกาหลีใต้ Red Pine Oil หรือน้ำมันสนเข็มแดง

ตามตำหรับยาโบราณสมัยราชวงศ์โชซอน ที่ถูกบันทึกไว้เป็นลายลักษณ์อักษรปัจจุบันได้นำมาสกัดด้วยวิธีที่ทันสมัยดึงสรรพคุณที่ดีที่สุดออกมาในรูปแบบที่ท่านได้ง่ายและบำรุงสุขภาพได้ดีที่สุดน้ำมันสนเข็มแดงมีสรรพคุณช่วยในการทำความสะอาดระบบหลอดเลือด เคลียร์หลอดเลือดที่อุดตัน ลดคอเลสเตอรอล ความดัน เบาหวาน ป้องกันเส้นเลือด ตีบ แตกตัน อีกทั้งยังช่วยให้การผ่อนคลาย หลับสนิทมากขึ้น ผิวพรรณดูมีสุขภาพดี รับประทานเป็นประจำ ร่างกายแข็งแรงขึ้นตามลำดับ และยังมีผลิตภัณฑ์ออกแกนิกที่สกัดมาจากสนเข็มแดงอาทิเช่น

ครีมบำรุง แชมพูสระผม ยาสีฟัน มาร์คหน้าต่างๆ



พาท่านสัมผัสประสบการณ์ใหม่กับการนั่งสายเค

ปซูล บนรางรถไฟลอยฟ้า เลียบทะเลแฮฮุนแดเมืองท่าอันดับ1ของประเทศเกาหลีใต้ ตัวแคปซูลหนึ่งคันจะนั่งได้ 4 ท่าน แต่ละแคปซูลก็จะมีสีสดใส น้ำเงิน แดง เหลือง เขียว เล่นสลับกันไป สีสวยตัดกับท้องฟ้า เล่นคู่ขนานกับรถไฟชมทะเลด้านล่าง ระหว่างนั่งในแคปซูลท่านจะได้ชมวิวเมืองปูซานได้ทั้งซ้ายและขวา แคปซูลจะ

เล่นช้าๆให้เราไปชื่นชมความงาม ของวิวทะเล และวิวตัวเมือง ถือว่าเป็นที่เที่ยวเปิดใหม่ล่าสุด ที่นำไปเที่ยวมากๆเลยทีเดียว



ตลาดปลาจาลชชี Jagalchi Market เป็นตลาดอาหารทะเลที่ใหญ่ที่สุดของเกาหลี และ

เป็นตลาดเก่าแก่ที่มีชื่อเสียงมานาน ที่คุณจะได้ลิ้มลองอาหารทะเลสดๆ ทั้ง กุ้ง หอย ปลา ปลาหมึก ที่พร้อมปรุงให้ได้ทานกันสดๆ แถมราคายังไม่แพงอีกด้วย ตลาดมีทั้งที่อยู่กลางแจ้ง และในอาคารหลังคาโค้งรูปเกลิยวคสัน ที่เป็นสัญลักษณ์ของที่นี่เลย นอกจากนี้อาหารทะเลสดๆ แล้วบริเวณตลาดยังมีร้านอาหารทั้งแบบเมนูปกติและเมนูบุฟเฟ่ต์อร่อยกันแบบไม่อั้นเลยทีเดียว



ตลาดตลาดวอลคังคังสตรีทนามโพดง

(Nampodong) แหล่งช้อปปิ้งเมืองปูซาน แหล่งช้อปปิ้งอันดับต้นๆที่ชาช้อปแหวกทั้งหลายรู้จักกันเป็นอย่างดี เพราะย่านนี้ถือเป็นศูนย์รวมแฟชั่นชั้นนำของหนุ่ม



สาวปูซาน และนักท่องเที่ยวเลยก็ได้ หากอยากดูเทรนด์การแต่งตัว เหล่าสาวหน้าแดง หรือจะมองหนุ่มหน้าใส มาที่นี้รับรองว่าไม่ผิดหวังแน่ค่ะ ถ้าจะให้เปรียบเทียบก็คล้ายๆกับย่านสยามของบ้านเรานั่นเอง รวมถึงอาหารฟูดสตรีท อาหารท้องถิ่นต่างๆอีกเพียบ รวมทั้งมีร้านช้อปปิ้งของฝากชื่อดัง Nampodong Class Mart ไปละลายเงินวอนกันได้เลย



พาท่านเดินทางสู่สนามบินภายในประเทศ สนามบิน Gimhae - Jeju Airport
(ไฟล์ทบิน/ เวลาบิน / สนามบิน / สายการบิน สวณสิทธิ์ตามความเหมาะสมขึ้นอยู่กับบริษัท)



อาหารเย็น พร้อมเสิร์ฟด้วยเมนู คัมจาทัง แกงซี่โครงหมูใส่มันฝรั่งหรือคัมจาทัง ที่คนเกาหลีนิยมทาน นำกระดูกหมูส่วนสันหลัง ไปต้มจนเนื้อที่ติดกระดูกเปื่อยและได้ความกลมกล่อมมาเป็นส่วนผสมหลักของน้ำซุปส่วนที่เพิ่มเติมจากนั้นคือ มันฝรั่ง งามบด และพริกแกงเกาหลีที่ทำซุปรสเผ็ดอ่อนๆ ซดได้กำลังอร่อย และเนื้อติดกระดูกกินก็เพลิน สมฉายาเลี้ยงแซ่บสไตล์เกาหลี

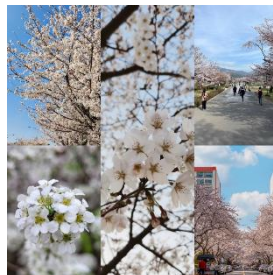
ที่พัก Sea&Hotel หรือเทียบเท่า

วันที่สี่ของการเดินทาง ถนนสายรุ่งเชจู - ชมดอกไม้ ตามฤดูกาล ณ เกาะเชจู - ภูเขาไฟของซาน อิลจูลง - ชายหาดโซดหิน กวังชีกี - หมู่บ้านวัฒนธรรมของอึบ - วัดซัมบังซา - ไร่ชาเขียวอูซุลลือก

รับประทานอาหารเช้าที่โรงแรมที่พัก



พาท่านไปถ่ายรูปกับความสดใสของถนนสายรุ่งบนเกาะเชจูเป็นถนนเลียบชายทะเลด้านเหนือของเกาะ เป็นไอเดี่ยศิลปะที่ดีมากๆ เพราะมีการทาสีบนแท่งหินที่เอาไว้กันชายทะเลแบบสลับสีแนวสายรุ่ง ยาวตลอดเส้นทาง ทำให้เกิดสีสันที่ดึงดูดให้ใครๆที่ผ่านไปมาตรงนี้ออดไม่ได้ ที่จะแวะลงมาถ่ายรูปสร้างสีสัน ไม่ว่าจะเป็นแอคชั่นทางนึ่ง ทำเดินหรือครีเอทแอคชั่นสนุกๆได้มากมาย



พาทุกท่านชม ดอกไม้ ตามฤดูกาล ณ เกาะเชจูตั้งแต่เดือนมีนาคมเป็นต้นไปเริ่มเข้าสู่ฤดูใบไม้ผลิใบไม้ดอกไม้จะเริ่มเบ่งบานซึ่งเมืองปูซานจะมีดอกไม้บานนานาพันธุ์ตามฤดูกาลมากมาย เราจึงพาท่านเยี่ยมชม ถ่ายรูปกับพืชพรรณ ดอกไม้ต่างๆสำหรับดอกไม้เดือนมีนาคม :ดอกคามิเลียเราสามารถชมดอกคามิเลียหลายสายพันธุ์บ้านสวยได้เป็นจำนวนมากแถมบางสายพันธุ์ก็ยังส่งกลิ่นหอม จน



สามารถนำมาใช้ทำผลิตภัณฑ์ต่างๆ ได้อีกด้วย // สำหรับดอกไม้เดือนมีนาคม-เมษายน :ดอกซากุระหรือดอกพืดอกดดอกสีชมพูสดไส บานอยู่ประมาณ 1 สัปดาห์ โดยจะบานไล่กันจนทั่วเมืองดอกซากุระจะผลิบานเรียงไปตามแนวถนน // สำหรับดอกไม้เดือนมีนาคม-พฤษภาคม : ดอกยูแซ หรือคาโนลาหรือ ค่อยๆออกดอกเป็นทุ่งกว้าง สีเหลืองสดใส อร่ามตัดกับท้องฟ้าสีสดใส เป็นวิวที่สวยงามมาก // สำหรับดอกไม้เดือนเมษายน-พฤษภาคม:ดอกทิวลิปนานาพันธุ์ ที่จะบานสะพรั่ง และมีหลากหลายสีสันสดใส // สำหรับดอกไม้เดือน // พฤษภาคม-มิถุนายน : ดอกไฮเดรนเยียหลากหลายสี บานเรียงราย มีทั้งสีฟ้า สีขาว สีม่วงรวมไปถึงสีชมพูท่ามกลางธรรมชาติ รับอากาศบริสุทธิ์ ให้ธรรมชาติและความสวยงามที่สดใสของดอกไฮเดรนเยียได้สีใจ

(หมายเหตุขอสงวนสิทธิ์พาลูกค้าชม ดอกไม้/ผลไม้ ตามความเหมาะสมของผู้จัดทำเท่านั้น)

จากนั้นนำท่านชม ภูเขาไฟของซาน อิลจูลบง (SEONGSAN ILCHULBONG)หรือที่ถูกขนานนามว่า “Sunrise Peak”



มีอายุกว่า 5000 ปีที่เป็นจุดชมพระอาทิตย์ขึ้นที่สวยงามที่สุดจึงเป็นสถานที่โด่งดังที่ผู้คนมาขอพรและชมพระอาทิตย์ขึ้นบนสถานที่ที่นักท่องเที่ยวจากทั่วทุกมุมโลกอยากมาสัมผัสจึงถูกยกย่องให้เป็น 1 ใน 7 สิ่งมหัศจรรย์ใหม่ของธรรมชาติ ภูเขาไฟลูกนี้สงบลงเป็นที่เรียบร้อยแล้วทั้งความสมบูรณ์และความงามเอาไว้โดยรูปทรงที่กลมขนาดใหญ่เส้นผ่านศูนย์กลางประมาณ 600 เมตร มีรอยหยักมองแล้วลักษณะเหมือนทรงมงกุฎเลยและเป็นการเชื่อมโยงกับเกาะเชจูแบบธรรมชาติ ด้วยธารลาวา ปัจจุบันจึงสามารถไปเที่ยวจุดนี้ด้วยรถยนต์และใครที่อยากได้บรรยากาศปากปล่องภูเขาไฟ พร้อมชมวิวทิวทัศน์ที่สวยงาม ต้องเอา

ชนะใจตัวเองด้วยการเดินขึ้นไปพิชิตถึงยอดปากปล่อง ความสูงจากระดับน้ำทะเล 182 เมตรเท่านั้น



จากนั้นพาท่านชมความงามที่แปลกตาของ ชายหาดโชดหิน ควังซิกี้ จุดตรงนี้เป็นทางเชื่อมต่อไปยังภูเขาไฟของซานอิลจูลบงและเป็นมุมที่สามารถมองเห็นภูเขาไฟลูกนี้แบบเต็มๆ ถือเป็นวิวที่สวยงามและเมื่อเวลาน้ำลงจะมีโขดหินโผล่ขึ้นมาพร้อมตะไคร่สีเขียวสดตัดกับน้ำทะเลที่ใสมาก เป็นความงามที่แปลกตา ทำให้นักท่องเที่ยวอดใจไม่ได้ที่จะต้องแวะถ่ายรูปก่อนเดินทางไปท่องเที่ยวของซานอิลจูลบงนั่นเอง



รับประทานอาหารกลางวันบริการท่านด้วย ทเวจ็พุลแบ็กเป็นการนำเนื้อหมูหมักกับเครื่องปรุงรสสูตรพิเศษ ก่อนนำไปผัดคลุกเคล้าพร้อมผักและน้ำซุปลแบบขลุกขลิก นักท่องเที่ยวนิยมรับประทานเพราะมีรสชาติกลมกล่อมและเผ็ดเล็กน้อย คล้ายหมูผัดพริกแกงบ้านเรา เมื่อสุกรับประทานกับ ผักสด กิมจิ เครื่องเคียงต่าง และข้าวสวยร้อนๆ เป็นอาหารพิเศษที่ขอแนะนำอย่างยิ่ง



จากนั้นพาท่านเยี่ยมชมหมู่บ้านวัฒนธรรม"ซองอึบ"(SONGEUB FOLK VILLAGE) เป็นหมู่บ้านโบราณอายุมากกว่า 300 ปี ที่ยังมีผู้คนอาศัยอยู่จริงเมื่อไปถึงจะมีชาวบ้านมาต้อนรับและพาเราเดินชมวิถีชีวิตต่างๆ ในหมู่บ้าน พร้อมถ่ายทอดเรื่องราวของคนที่ให้ฟังแบบสนุกสนาน เราจะได้รู้จักรูปปั้นเทพพระเจ้า ทอลฮารุงที่มีอยู่ทั่วเกาะบ้านที่สร้างจากก้อนหินทั้งหลาย แหล่งน้ำจืดที่หายากมาก อาชีพหลักของชาวเกาะ ความไม่เท่าเทียมของหญิงชายในอดีต สัตว์เลี้ยงประจำเกาะ ไหหรือโองโบราณที่ได้มีไว้หมักกิมจิ เหมือนที่อื่นๆ



และที่พลาดไม่ได้สินค้า Otop ของหมู่บ้านที่มีมาช้านาน เป็นที่เลื่องชื่อว่ามีเกาะเชจูต้องมาชิม และซื้อสักครั้ง นั่นก็คือผลิตภัณฑ์เคลือบเซรามิคจากกระดุมไม้ และน้ำหมักเบอริรี่ป่า แบล็คราสเบอร์รี่ หรือที่เรียกกันว่า Omija (โอมิจา) ถ้าได้ดื่มจะสดชื่นมากๆ

จากนั้นพาท่านแวะเยี่ยมชม และนมัสการพระใหญ่ ณ วัดชันบังโพมุนซา วัดแห่งนี้ตั้งอยู่บนเขาชันบังหันหน้าออกสู่ทะเล ภาย



ในวัดประดิษฐานพระพุทธรูปองค์ใหญ่สีทองถือด้วยโอสถ ผู้คนนิยมมาขอพรเรื่องของสุขภาพ และความร่ำรวยเงินทอง โดยนิยมทำบุญด้วยการถวายข้าวสาร เทียนพร้อมทั้งการหมุนระฆังทองคำรอบฐานองค์พระเพื่อความเป็นสิริมงคลอีกด้วย ซึ่งมีความศักดิ์สิทธิ์และเป็นທີ່เลื่อมใสของชาวบ้านบนเกาะเชจูมายาวนาน นอกจากนั้นรูปปั้นพระแม่มกวนอิมซึ่งหันหน้าออกสู่ทะเล ยังเป็นอีกหนึ่งศรัทธาของผู้ที่นับถือนิยมนำน้ำบริสุทธิ์มาถวายเพื่อความอุดมสมบูรณ์ของชีวิตไม่ใช่แค่ชาวพุทธเท่านั้นที่นิยมมาเยี่ยมชมที่วัดแห่งนี้

เพราะความสงบและวิวทิวทัศน์ที่สวยงามมองเห็นท้องทะเลแบบพาโนรามาจึงกลายเป็นอีกหนึ่งสถานที่ที่ต้องมาเยือนสักครั้งเมื่อมาเที่ยวเกาะเชจู



พาท่านเดินทางสู่ ไร่ชาเขียวโอซุลล็อคขึ้นชื่อที่สุดแห่งเกาะเชจูO'Sullocซึ่งจะแบ่งเป็นโซนไร่ชากลางแจ้ง และโซนพิพิธภัณฑ์ที่มีการจัดแสดงเรื่องราวของชา ร้านคาเฟ่ และร้านขายของฝาก ซึ่งท่านสามารถเยี่ยมชมได้ทุกโซน เกาะเชจูเป็นดินแดนที่ได้รับของรางวัลจรรยาบรรณชาติ ปลูกชาเขียวได้คุณภาพสูง ผสมผสานกับนวัตกรรมสมัยใหม่จนทำให้ชาที่นี่ส่งออกไปขายทั่วโลก นักท่องเที่ยวทั้งเกาหลีและต่างชาติมักมีจุดมุ่งหมายที่จะมาลิ้มรสความอร่อยของชาที่มีรสชาติเป็นเอกลักษณ์ถึงแหล่งผลิต โดยเฉพาะไอศริมชาเขียว เค้กโจด เครื่องดื่มชาเขียวทั้งร้อนและเย็น รับประกันความฟินไปตามๆกัน

ส่วนใครที่เน้นการชมวิวถ่ายรูป สวยทุกมุมจนกดชัตเตอร์รัวๆแน่นอน ไม่ว่าจะโซนไร่ชา หรือขึ้นไปจุดชมวิวด้านบนสุดของพิพิธภัณฑร์ ก็จะได้เห็นความยิ่งใหญ่อลังการของไร่ชาที่นี่



พร้อมเสิร์ฟด้วยเมนู Jeju Fish Grill เกาะเชจู ขึ้นชื่อเรื่องปลาซาบะอร่อยที่สุดอยู่แล้ว เราจึงอยากให้ท่านได้ลิ้มลองเมนูปลาซาบะย่างเนื้อแน่นๆและสดมากย่างร้อนๆหน้ากรอบๆ รับประทานแบบฉบับเกาหลี โดยนำเนื้อปลาห่อผัก และเครื่องเคียงต่างๆ พร้อมข้าวสวยร้อนๆ อร่อยจนต้องร้องว้าวเลยทีเดียว

ที่พัก Sea&Hotel หรือเทียบเท่า

วันหาของเดินทาง ชายหาดอีโฮเทอู - บินภายในประเทศ - โซล - ห้องสมุดStarfieldห้างCoex Mall
เที่ยวกรุงโซลแบบอิสระด้วยตัวเอง

รับประทานอาหารเช้าที่โรงแรมที่พัก



พาท่านท่องเที่ยวชายหาดขึ้นชื่อบนเกาะเชจู "อีโฮเทอู" นอกจากความสวยงามของท้องทะเล คาเฟ่น่ารักๆต่างๆแล้วยังมีสัญลักษณ์ที่มองลงมาจากเครื่องบินจะเห็นทันทีที่ถึงเกาะเชจู นั่นก็คือประภาคารรูปม้าสีขาว และสีแดง ม้าถือว่าเป็นสัตว์ประจำเกาะเชจู และใครๆที่มาเที่ยวก็นิยมมาถ่ายรูปและเช็คอินกันที่นี่เสมอ



พาท่านเดินทางสู่สนามบินภายในประเทศ สนามบิน Jeju Airport-Gimpo (Seoul)
(ไฟล์ทบิน /เวลา/สนามบิน /สายการบิน สงวนสิทธิ์ตามความเหมาะสมขึ้นอยู่กับบริษัท)



พาทุกท่านเดินทางสู่ห้องสมุดStarfieldห้างCoex Mallห้างสรรพสินค้าขนาดใหญ่สุดหรูหราย่านคังนัมเยี่ยมชมห้องสมุดที่ใหญ่ที่สุดในประเทศเกาหลีใต้ Starfield Coex มาหนังสือให้เลือกมากมาย พร้อมมุมสงบๆเงียบๆ ระบบสืบค้นที่ทันสมัย และที่ที่ทำให้คนเกาหลีหันมารักการอ่านมากขึ้นหลายๆคนนิยมมาถ่ายรูปความสวยงามที่นี้อีกด้วยและท่านยังสามารถเดินช้อปปิ้งสินค้าเกาหลีแบรนด์ต่างๆในห้างดังแห่งนี้ ได้อย่างจุใจ

กรุงโซลคือเมืองหลวงของประเทศเกาหลีใต้ ที่เป็นศูนย์รวมแฟชั่น ความความทันสมัยและกลิ่นอายจากซีรีย์เกาหลีที่หลายๆคนใฝ่ฝัน ต้องมาเยือนสักครั้งวันนี้จึงเป็นโอกาสที่ท่านจะได้ท่องเที่ยวในรูปแบบแผนที่ท่านต้องการจริงๆใช้เวลาไปกับสิ่งที่ท่านชื่นชอบได้อย่างเต็มที่

อิสระ: อาหารกลางวัน

หมายเหตุ : ควรวางแผนการท่องเที่ยว และเตรียมตัวล่วงหน้า

ที่พัก U5 hotel / Hotel Migliore/ Sejong Hotel / Travelodge Dongdaemun หรือเทียบเท่า

[พาทุกท่านเช็คอินเข้าสู่ที่พัก ซึ่งที่พักจะอยู่ในย่านใจกลางเมือง เช่น ย่านเมียงดง ย่านทงแดมุน](#)

[ใกล้แหล่งช้อปปิ้ง ร้านอาหาร รถไฟฟ้าใต้ดิน](#)

ให้ทุกท่านได้พักผ่อนตามอัธยาศัย ท่องเที่ยวด้วยตัวเองในช่วงเย็นเป็นต้นไป

สถานที่ท่องเที่ยวแนะนำ



คลองชองกเยชอน อีกหนึ่งจุดเช็คอินที่นักท่องเที่ยวนิยมไปเที่ยวกันคะ คลองนี้มาตั้งแต่สมัยโบราณตั้งแต่ยุคของราชวงศ์โชซอนมีอายุมากกว่า 600 ปี ยาวประมาณ 11 กิโลเมตร ไหลผ่านกลางกรุงโซลปัจจุบันได้มีการจัดทำขึ้นใหม่ให้มีภูมิทัศน์ที่สวยงามและกลายเป็นแหล่งเดินเล่นพักผ่อนหย่อนใจท่ามกลางเมืองที่วุ่นวาย เห็นคลองจะมีสะพานทั้งหมด 20 สะพานที่ออกแบบมาด้วยคอนเซ็ปที่แตกต่างกันในช่วงเวลากลางคืนนั้นจะมีการเปิดไฟประดับตามทางเดินอย่างสวยงาม

เห็นที่แตกต่างกันในเวลากลางคืนนั้นจะมีการเปิดไฟประดับตามทางเดินอย่างสวยงาม



ย่านเมียงดง เป็นย่านช้อปปิ้งที่คึกคักอันดับต้นๆ ใจกลางกรุงโซล บริเวณถนนเรียงรายด้วยอาคารร้านค้ามากมายหลายแบรนด์ ไม่ว่าจะเป็นเสื้อผ้ากระเป๋า รองเท้า เครื่องสำอาง



บริษัท สยาม ทราเวล มาร์ก จำกัด

Website: www.siamtravelmart.co.th

Line Official: @siamtravelmart

Email: siamtravelmart@gmail.com

Tel: 02-1385151 Fax: 02-1385161

เวลาทำการ จ-ศ: 09:00-18:00 ส: 09:00-13:00



คาเฟ่ และร้านอาหารหลากหลายประเภท อีกทั้งยังมีแผงสตรีทฟู้ดเกาหลีสไตล์ต่างๆ ให้ได้ลองลิ้มชิมรส ย่านนี้จึงเป็นสถานที่ยอดนิยมของนักท่องเที่ยวและเป็นถนนช้อปปิ้งที่มีชีวิตชีวาเป็นอย่างมาก



ย่านฮงแด เป็นแหล่งศูนย์รวมของเหล่าวัยรุ่นและเป็นย่านการค้าสินค้าแฟชั่นต่างๆ ตั้งแต่เสื้อผ้า เครื่องสำอาง และหนังสือ รวมถึงคาเฟ่และร้านอาหารที่ตกแต่งอย่างมีสไตล์ ทำให้การเดินทางที่นี่ได้บรรยากาศที่สนุกสนาน นอกจากนี้ยังมีโซนที่เรียงรายไปด้วยแกลเลอรีและโรงเรียนสอนศิลปะที่เรียกว่า Picasso's Street และโซนของ Club Street ที่มีนักท่องเที่ยวหนาแน่นทุกวัน และคึกคักเป็นพิเศษในช่วงสุดสัปดาห์



หมู่บ้านบุกซอนฮันอก หมู่บ้านโบราณตั้งแต่สมัยราชวงศ์โชซอน ที่ยังคงสถาปัตยกรรมแบบดั้งเดิมมองไปทางไหนก็เจอแต่บ้านทรงโบราณเหมือนที่เราเห็นในซีรีส์ทำให้มีนักท่องเที่ยวและวัยรุ่นเกาหลีชอบเช่าชุดฮันบกมาถ่ายรูปที่นี่ จุดถ่ายรูปยอดนิยมในหมู่บ้านก็คือบริเวณเนินที่มองเห็นหอคอยโซลทาวเวอร์รวมถึงยังมีบางส่วนของร้านอาหารคาเฟ่และเกสต์เฮาส์อีกด้วย



พระราชวังเคียงบกุง เป็นพระราชวังหลวงเก่าแก่ที่ผ่านประวัติศาสตร์เกาหลีมาอย่างยาวนาน พระราชวังและสิ่งปลูกสร้างต่างๆ สร้างขึ้นด้วยสถาปัตยกรรมเกาหลีดั้งเดิมซึ่งมีความงดงามเป็นอย่างมาก อีกทั้งยังมีฉากหลังเป็นเทือกเขาพุกคังซานที่ช่วยส่งเสริมความยิ่งใหญ่ให้กับพระราชวังหลวงแห่งนี้ นอกจากนี้พระราชวังเคียงบกุงยังได้รับการยอมรับให้เป็นมรดกโลกทางวัฒนธรรมโดย UNESCO ในปีค.ศ.1997 ที่นี่จึงเป็นสถานที่ท่องเที่ยว

ยอดนิยมและเป็นอีกหนึ่งแลนด์มาร์กโดดเด่นของกรุงโซลที่ไม่ควรพลาด

ที่พัก U5 hotel / Hotel Migliore/ Sejong Hotel / Travelodge Dongdaemun หรือเทียบเท่า

วันหยุดของการเดินทาง **เที่ยวกรุงโซลแบบอิสระด้วยตัวเอง (ครึ่งวัน) - ร้านเครื่องสำอางค์เกาหลี - ช้อปปิ้งย่านอิแทวอน**
ศูนย์โฮม - โซว์รูมชุดเครื่องนอน SESA LIVING

รับประทานอาหารเช้าที่โรงแรมที่พัก **เที่ยวกรุงโซลแบบอิสระด้วยตัวเอง (ครึ่งวันเช้า)**

ทุกท่าน เช็กเอาท์ออกจากโรงแรม

จากนั้นพาท่านเดินทางสู่ **ร้านเครื่องสำอางค์(COSMETICSHOP)** ประเภทเวชสำอางค์ที่หมดศัลยกรรมเกาหลีร่วมออกแบบมากมายมีผลิตภัณฑ์ต่างๆที่เหมาะสมกับผู้ที่มีปัญหาผิวหน้าไม่ว่าจะเป็นสิ่ว มีริ้วรอย ผื่น กระจุดต่างดำใบหน้าหมองคล้ำอยากผิวขาวสว่าง

ใส ไร้ริ้วรอย แต่งหน้าเบาๆผิวแบบสาวเกาหลี โดยไม่ต้องศัลยกรรม





จากนั้นพาท่านเดินทาง ช้อปปิ้งย่านอีแด อีแด หรือที่มีชื่อภาษาอังกฤษคือ **Ewha Womans Univ Station** เป็นสถานีที่มีชื่อมาจากมหาวิทยาลัยหญิงล้วนอีฮวา ซึ่งตั้งอยู่ใกล้กับสถานีทำให้ชื่อเรียกของย่านนี้มีชื่อว่าอีแดย่านช้อปปิ้งอีแดหรือแถวบริเวณมหาวิทยาลัยสตรีอีฮวาเป็นย่านช้อปปิ้งสินค้าแนววัยรุ่นแฟชั่นวัยรุ่นสไตล์เกาหลีสินค้าราคาไม่แพง ทั้งยังมีสินค้าหลากหลายแนวให้เดินเลือก ไม่ว่าจะ เป็น ของจุ๊กจิกน่ารักๆก็ซื้อไปๆ

รวมไปถึงของฝาก ขนมชื่อดังต่างๆ ซ็อคโกแลตหลายหลายรสชาติ สานหร่ายนานาชนิด รามยอน



จากนั้นพาท่านเดินทางไป ศูนย์โสมเกาหลี สถานที่แห่งรวบรวมศูนย์สมุนไพรเพื่อฟังคำบรรยายถึงสรรพคุณต่างๆ ของโสมแต่ละชนิด โดยโสมที่ดีมีคุณภาพ ต้องมีอายุ 6 ปี รัฐบาลเกาหลีได้ใส่ใจกับเรื่องนี้อย่างมากจึงต้องเข้ามาควบคุมทุกขั้นตอน ตั้งแต่ การเริ่มปลูกโสม จนกระทั่งการผลิตออกมาเป็นตัวยา “โสมเกาหลี” นั้นมีสารประกอบที่สำคัญอยู่หลายอย่างที่มีทั้งวิตามินและแร่ธาตุหลายชนิดช่วยในการปรับสมดุลภายในร่างกายทั้งหมดระบบภายใน ระบบทางเดินหายใจ บำรุงสมอง บำรุงสายตา ที่สำคัญดูแลผิวพรรณ



พาท่านเข้าชมและเลือกซื้อชุดเครื่องนอนเพื่อสุขภาพอันดับหนึ่งของประเทศเกาหลีใต้ Sesa Livingเป็นที่นิยมของทุกๆครอบครัว ดาราเกาหลีใช้เยอะ และเห็นบ่อยๆในซีรี่ส์เกาหลี ชุดเครื่องนอนที่ให้มากกว่าการนอน โยผ้า welosh ให้เนื้อผ้าสัมผัสที่นุ่ม ลื่น สบาย อ่อนโยนต่อผิวที่บอบบาง ไม่ระคายเคืองผิวแอนตี้แบคทีเรีย ป้องกันไรฝุ่น ลดอาการภูมิแพ้ ไอ จาม กรน ผงหยกช่วย ปรับสมดุลและปรับการไหลเวียนโลหิตในร่างกายหลับสบายและเพิ่มสุขภาพที่ดีขณะหลับการระบายอากาศ และความชื้นดีมาก ทำให้ไม่อึดอัดขณะนอนหลับ และลดกลิ่นเหม็นในยามกลางคืนอีกด้วย เนื้อผ้าไม่จับขนสัตว์และกำจัดกลิ่นอับขึ้นได้ดี ไม่อมกลิ่นเหม็นจากสัตว์ กลิ่นเหม็น กลิ่นน้ำลาย ไม่มีติดผ้า

20.00-20.40 น. เดินทางจากสนามบินอินชอน - สนามบินสุวรรณภูมิ ใช้เวลาเดินทาง5-6ชั่วโมง (โดยสายการบินเจจูแอร์ เที่ยวบินที่ 7C2203 / 7C2205 หรือเทียบเท่าในระดับเดียวกัน)

00.00 - 00.35 กลับถึงไทยสวัสดิภาพพร้อมความประทับใจ

JEJUair





อัตราค่าบริการ Exclusive Busan-Jeju-Seoul 6D4N

พีเรียตเดินทาง	ราคาโปรโมชั่น EARLY BIRD ส่วนลด 5,000 (จำนวนมีจำกัด) ราคาต่อท่าน	ราคาปกติ
มิถุนายน : 9-14, 16-21, 23-28, 30-5ก.ค.	<u>15,999</u>	20,999
มิถุนายน : 8-13, 10-15, 15-20, 17-22, 22-27, 24-29, 29-4ก.ค.	<u>16,499</u>	21,499
มีนาคม : 3-8, 10-15 พฤษภาคม : 19-24, 26-31 มิถุนายน : 3-8, 4-9, 5-10, 6-11, 7-12, 11-16, 12-17, 13-18, 14-19, 18-23, 19-24, 20-25, 21-26, 25-30, 26-1ก.ค., 27-2ก.ค., 28-3ก.ค.	<u>16,999</u>	21,999
มีนาคม : 2-7, 4-9, 9-14, 11-16 พฤษภาคม : 12-17, 13-18, 18-23, 20-25, 25-30	<u>17,499</u>	22,499
มีนาคม : 1-6, 5-10, 6-11, 7-12, 8-13, 12-17, 13-18, 14-19, 15-20, 16-21, 17-22 เมษายน : 21-26 พฤษภาคม : 11-16, 14-19, 15-20, 16-21, 17-22, 21-26, 22-27, 23-28, 24-29, 27-1มิ.ย. มิถุนายน : 2-7	<u>17,999</u>	22,999
มีนาคม : 18-23 เมษายน : 20-25, 22-27 พฤษภาคม : 10-15	<u>18,499</u>	23,499
มีนาคม : 19-24, 20-25, 21-26, 22-27, 23-28, 24-29 เมษายน : 17-22, 18-23, 19-24, 23-28, 24-29, 25-30, 28-3พ.ค. พฤษภาคม : 5-10, 7-12, 8-13, 9-14, 28-2มิ.ย. มิถุนายน : 1-6	<u>18,999</u>	23,999
มีนาคม : 25-30	<u>19,499</u>	24,499
มีนาคม : 26-31, 27-1เม.ย., 28-2เม.ย., 29-3เม.ย., 30-4เม.ย., 31-5เม.ย. เมษายน : 6-11, 7-12, 8-13, 16-21, 26-1พ.ค., 27-2พ.ค., 29-4พ.ค. พฤษภาคม : 4-9, 6-11, 29-3มิ.ย., 30-4มิ.ย., 31-5มิ.ย.	<u>19,999</u>	24,999
เมษายน : 1-6, 5-10, 9-14	<u>20,499</u>	25,499



เมษายน : 15-20, 30-5พ.ค.	<u>20,999</u>	25,999
เมษายน : 2-7, 3-8, 4-9, 10-15, 14-19 พฤษภาคม : 1-6, 2-7, 3-8	<u>21,999</u>	26,999
เมษายน : 11-16, 13-18	<u>22,999</u>	27,999
เมษายน : 12-17	<u>24,999</u>	29,999

แพ็คเกจ 11,000.- ทารก (ไม่เกิน 2 ปี) = 5,000.- จองกรุป (ไม่ใช่ตั๋วเครื่องบิน) = 11,000.- พาสปอร์ตต่างชาติ = 3000.-

****ราคานี้ไม่รวม ค่าบริการ (Service Charge) ท่านละ 1,800 บาท สามารถชำระที่สนามบิน ณ วันเดินทาง หากไม่ชำระถือว่าท่านยังชำระค่าทัวร์/บริการไม่ครบ บริษัทอาจสงวนสิทธิ์การเดินทางได้****

หมายเหตุ : 1.ราคาโปรโมชั่นมีจำนวนจำกัด หากเต็มตามจำนวน ราคาปรับขึ้นตามลำดับ

2.ราคาโปรโมชั่น ชำระเต็มจำนวนเท่านั้น และไม่สามารถ ยกเลิก/ริฟัน ทุกกรณี

3. การไม่เข้าร้านค้าตามโปรแกรมกำหนดมีค่าปรับจากทางแลนด์ ร้านละ 100,000 วอน หรือ 3,000 บาท

4.จองแบบส่วนตัว เหมาบัส ไม่สามารถใช้ราคาโปรโมชั่นได้ กรุณาติดต่อเซลล์โดยตรง

การสำรองที่นั่ง

แพคเกจนี้สามารถออกเดินทางตั้ง 20 ท่านขึ้นไป

ผู้เดินทางจะต้องได้รับอนุมัติ K-ETA แล้วเดินทาง การลงทะเบียน K-ETAผู้เดินทางสามารถทำได้เองหรือให้ทางบริษัทดำเนินการให้ตามโปรโมชั่นของโปรแกรมทัวร์

** กรุณาตรวจสอบความถูกต้องของข้อมูล K-ETA ด้วยตนเอง หากมีข้อผิดพลาดบริษัทไม่สามารถรับผิดชอบยกเลิกหรือเปลี่ยนแปลงการเดินทางได้ทุกกรณี

การชำระเงิน :

- ชำระมัดจำ 5000 บาท และชำระส่วนที่เหลือก่อนเดินทางขั้นต่ำ 30 วัน สำหรับราคาทัวร์ปกติเท่านั้น
- จองทัวร์ก่อนเดินทางน้อยกว่า 30วัน ในราคาโปรโมชั่นชำระเต็มเท่านั้น
- กรณีมัดจำ และไม่ชำระส่วนที่เหลือถือว่าท่านสละสิทธิ์ ไม่สามารถเรียกร้องคืนเงินได้ทุกกรณี
- หากท่านให้บริษัทลงทะเบียนK-ETA ให้ กรุณาจองล่วงหน้าขั้นต่ำ 20วัน

การบริการที่บริษัทจัดการให้ :

- ลงทะเบียน K-ETA เราเป็นตัวแทนลงทะเบียนตามข้อมูลที่ท่านให้มา หากไม่ผ่านหรือไม่ได้รับการอนุมัติ ไม่สามารถเรียกร้องคืนเงินและค่าบริการได้หรือหากท่านเข้าเกาหลีแล้วไม่ผ่านด่านตรวจคนเข้าเมืองก็ไม่สามารถเรียกร้องคืนเงินได้เช่นกัน
- ***ค่าสมัครและบริการ 400-690 บาท



หมายเหตุ :

- ราคานี้สำหรับพาสปอร์ตไทยเท่านั้น
หากเป็นพาสต่างชาติมีค่าใช้จ่ายเพิ่ม3,000บาทและต้องทำตามเงื่อนไขการเข้าประเทศเกาหลีได้

2. การยกเลิกการเดินทาง

- ยกเลิกการจองไม่น้อยกว่า 30 วัน ก่อนวันเดินทาง Refund ได้ 100% ของยอดที่ชำระแล้ว
- ยกเลิกการจองไม่น้อยกว่า 15 วัน ก่อนวันเดินทาง Refund ได้ 50% ของยอดที่ชำระแล้ว
- ยกเลิกการจองน้อยกว่า 15 วัน ก่อนวันเดินทาง ไม่สามารถ Refund ได้
- ยกเลิกจากเหตุสุดวิสัย เช่น ภัยธรรมชาติ โรคระบาด สงคราม สามารถ Refund ได้แต่หักค่าใช้จ่ายตามจริง ๆ
- **ราคาโปรโมชั่น/แคมเปญ/อีเว้นท์ต่าง ๆ ไม่สามารถยกเลิก/Refund ได้ทุกกรณี**
- ช่วงเทศกาล long weekend/Charter flight/Extra flight ไม่สามารถยกเลิก/เปลี่ยนชื่อ/Refund ได้ทุกกรณี

ราคานี้รวม (Non Refund)

- ตัวเครื่องบิน ไป-กลับพร้อมคณะ(Jeju Air/Jin Air หรือเทียบเท่า)
- ภาษีสนามบิน ทุกแห่งที่มี
- อาหารมื้อเช้าที่โรงแรม
- ที่พักระดับมาตรฐาน จำนวน 4 คืนตามระบุในโปรแกรม (1ห้องพัก2-3ท่าน)
- รถรับ-ส่ง ตามรายการ
- ตัวเครื่องบินภายในประเทศ 2 เที่ยวบินประหยัด (น้ำหนักกระเป๋าสัมภาระภายในประเทศ 15 กก.)
- น้ำหนักกระเป๋าสัมภาระท่านละ ขาไป-กลับ 15กก/1ชิ้น (ปกติ15กก ทัวริสต์แพคเกจฟรี 20กก)
- หัวหน้าทัวร์ผู้ชำนาญเส้นทาง นำท่านท่องเที่ยวตลอดรายการในต่างประเทศ (ขอสงวนสิทธิ์หัวหน้าทัวร์ไม่บินขึ้นไปพร้อมกรุ๊ปทัวร์)
- ประกันอุบัติเหตุระหว่างเดินทาง วงเงินท่านละ 1,000,000 บาท (เงื่อนไขตามกรมธรรม์)

ราคานี้ไม่รวม

- ค่าบริการ (Service Charge) 1,800 บาท ต่อท่านตลอดทริป
- ค่าตรวจ PCR ที่สนามบิน และที่อื่นๆ(ถ้ามี)
- ค่าวีซ่าสำหรับพาสปอร์ต ต่างตัว (ผู้เดินทางต้องยื่นด้วยตนเองเท่านั้น)
- ค่าน้ำหนักกระเป๋าสัมภาระ ที่เกินกำหนด
- ค่าใช้จ่ายส่วนตัว อาทิ ค่าทำหนังสือเดินทาง, ค่ามินิบาร์โรงแรม, ค่าช้อปปิ้ง, ค่าอาหารและเครื่องดื่มนอกเหนือรายการทัวร์
- ค่ารถ ค่าเดินทางนอกเหนือเส้นทาง
- ค่าภาษีมูลค่าเพิ่ม 7% และภาษีหัก ณ ที่จ่าย 3% (ในกรณีออกไปเสร็จเต็มรูปแบบ)
- ค่าปรับ หรือค่าธรรมเนียมหากไม่สามารถผ่านด่านตรวจคนเข้าเมือง
- กรณีท่านติดโควิดที่เกาหลีต้องเสียค่าใช้จ่ายค่ากักตัวด้วยตัวเอง 7วัน

การผ่านด่านตรวจคนเข้าเมือง

- หากผู้เดินทางไม่ผ่านการตรวจคนเข้าเมือง ทั้งขาออกจากไทย และขาเข้าเกาหลี ไม่สามารถ Refund ได้ทุกกรณี
- หากผู้เดินทางไม่ผ่านการตรวจคนเข้าเมืองเกาหลีได้ บริษัทไม่มีอำนาจใดๆ หรือส่วนเกี่ยวข้องใดๆ ผู้เดินทางต้องจัดการเอกสารส่วนตัว เที่ยวบิน และค่าใช้จ่ายต่างๆที่เกิดขึ้นเองทั้งหมด



หมายเหตุ

กรุณาอ่านและทำความเข้าใจข้อตกลงด้านล่างโดยละเอียดก่อนทำการจองทุกครั้ง

- หนังสือเดินทางต้องมีอายุเหลือใช้งานไม่น้อยกว่า 6 เดือน (หากหนังสือเดินทางเหลือน้อยกว่า 6 เดือนทำให้ไม่สามารถเดินทางได้) อยู่นอกเหนือความรับผิดชอบของบริษัทและไม่สามารถ Refund ค่าทัวร์ได้
- กรณีผู้เดินทางเป็นทารก จะต้องมียุ่ไม่เกิน 2 ปี นับจากวันเดินทางกลับประเทศไทย
- กรณีหนังสือเดินทางชำรุด/ข้อมูลK-ETAผิด หรือมีเหตุให้ทางแอร์ไลน์ระงับการเดินทาง ไม่สามารถเรียกร้อยใดๆหรือ refund ค่าทัวร์ได้
- การเดินทางต้องมีผู้เดินทาง ขึ้นต่ำ 20 ท่าน (ผู้ใหญ่) หากจำนวนไม่ครบจะถูกยกเลิก และแจ้งให้ทราบล่วงหน้าอย่างน้อย 5 วัน สามารถ Refund เฉพาะค่าทัวร์ได้เต็มจำนวน
- บริษัทมีสิทธิ์ในการ ปรับเปลี่ยนเที่ยวบิน เส้นทางบิน ราคา อาหาร โรงแรม ยานาหนะ และรายการท่องเที่ยว ได้ตามความเหมาะสม โดยคำนึงถึงผลประโยชน์ของผู้เดินทางเป็นสำคัญ
- บริษัทขอสงวนสิทธิ์ในการเปลี่ยนแปลงเที่ยวบินทั้งไปและกลับ สลับโปรแกรม โดยมีต้องแจ้งให้ทราบล่วงหน้า
- ทางบริษัทฯจะไม่รับผิดชอบใดๆ ทั้งสิ้น หากท่านใช้บริการของทางบริษัทฯไม่ครบ อาทิ ไม่เที่ยวบางรายการ,ไม่ทานอาหารบางมื้อ เพราะค่าใช้จ่ายทุกอย่าง ทางบริษัทฯได้ชำระค่าใช้จ่ายให้ตัวแทนต่างประเทศแบบเหมาขาดก่อนออก เดินทางแล้ว
- ทางบริษัทฯจะไม่รับผิดชอบใดๆ ทั้งสิ้น หากเกิดสิ่งของสูญหายจากการโจรกรรม และ/หรือเกิดอุบัติเหตุที่เกิดจากความประมาทของตัวนักท่องเที่ยวเอง
- ตัวเครื่องบินเป็นตั๋วราคาพิเศษกรณีที่ท่านไม่เดินทางพร้อมคณะทั้งขาไป-ขากลับไม่ว่าจากเหตุใดๆไม่สามารถเปลี่ยนแปลงวัน/ชื่อ หรือยกเลิกคืนเงินได้
- ทางบริษัทฯจะไม่รับผิดชอบใดๆทั้งสิ้นหากเกิดกรณีความล่าช้าจากสายการบิน,การประท้วง,การนัดหยุดงาน,การก่อกวนจลาจล ภัยธรรมชาติ และโรคระบาด หรือกรณีที่ท่านถูกปฏิเสธ การเข้าหรือออกเมืองจากเจ้าหน้าที่ตรวจคนเข้าเมืองหรือเจ้าหน้าที่กรมแรงงานทั้งจากไทยและต่างประเทศซึ่งอยู่นอกเหนือความรับผิดชอบของบริษัทฯ
- ค่าเดินทางภายในประเทศไทย อยู่นอกเหนือความรับผิดชอบของบริษัท หากไม่มั่นใจกรุณาติดต่อเจ้าหน้าที่ก่อนเพื่อยืนยันเวลา และการเปลี่ยนแปลงจากเหตุสุดวิสัยตั้งข้อถำบนก็อยู่นอกเหนือความรับผิดชอบของบริษัทฯเช่นกันไม่สามารถนำมาเรียกร้อยคืนได้ทุกกรณี
- ขอสงวนสิทธิ์ห้องพักสำหรับผู้ที่ไม่เดินทาง ไม่สามารถ Refund หรือให้ผู้อื่นใช้สิทธิ์แทนได้ทุกกรณี
- ห้องพัก (Double Bed // Twin Bed) เป็น ON REQUESTซึ่งบริษัทไม่สามารถการันตีทำได้เพียงริเวสให้ได้เท่านั้นทั้งนี้ขึ้นอยู่กับทางโรงแรมเป็นผู้จัดการให้
- มัดคุเทศก์ พนักงาน หัวหน้าทัวร์ ไม่มีอำนาจในการให้คำสัญญาใดๆแทนบริษัททั้งสิ้นเว้นแต่มีเอกสารลงนามโดยผู้มีอำนาจของบริษัทฯกำกับเท่านั้น
- ทางคณะทัวร์ไม่มีอำนาจในการเจรจากับทางกองตรวจคนเข้าเมืองและทางคณะทัวร์จะออกเดินทางจากสนามบินหลังเวลาเครื่องลงประมาณ 1 ชั่วโมง หากท่านไม่มาแสดงตนถือว่าสละสิทธิ์ในการร่วมเดินทาง หากท่านล่าช้าในการผ่านด่านตรวจคนเข้าเมือง ต้องรับผิดชอบการเดินทางตามมารวมกับคณะด้วยตนเอง โดยไม่สามารถเรียกร้อยค่าใช้จ่าย หรือรีฟันค่าทัวร์/ค่าอาหารที่ไม่ได้เข้าร่วมกับทางทัวร์ทุกกรณี
- หากท่านมีความประสงค์จะขอแยกตัวจากคณะทัวร์ท่องเที่ยวต้องยินยอมให้ทางแลนด์บริပ်5,000บาทต่อวันเพื่อรักษาตัวขา กลับ มิเช่นนั้นถือว่าท่านสละสิทธิ์ยกเลิกการเดินทางทันที และไม่สามารถเรียกร้อยคืนได้ภายหลัง
- ถ้าลูกค้ามีความประสงค์ไม่เข้าร้านค้าตามที่โปรแกรมกำหนด ต้องยินยอมให้ทางแลนด์บริပ်ร้านละ3,000บาทเพื่อความเป็นระบบ และถูกต้องตามเงื่อนไขท่องเที่ยวที่ท่านได้ซื้อมา



กรุณาอ่านและทำความเข้าใจข้อตกลงด้านล่างโดยละเอียดก่อนทำการจองทุกครั้ง

เนื่องจากทางแลนด์เกาหลี ได้รับการแจ้งเตือนหลายครั้งจากกองตรวจคนเข้าเมืองประเทศเกาหลีใต้ และจากสายการบินเรื่อง ผู้แอบแฝงมาเป็นนักท่องเที่ยว แต่ไปด้วยวัตถุประสงค์อื่น เช่น ไปทำงาน แรงงานผิดกฎหมาย ใช้ช่องทางทัวร์เพื่อหลบหนีเข้าเมือง ดังนั้นโปรแกรมเส้นทางนี้ ทางแลนด์เกาหลีจำเป็นต้องเก็บค่าประกันเพื่อเป็นการการันตีว่าท่านคือนักท่องเที่ยวจริง มีวัตถุประสงค์ท่องเที่ยวไป-กลับพร้อมคณะเท่านั้น เป็นจำนวนเงิน (10,000 บาท)

หากผู้เดินทางปฏิบัติตามเงื่อนไขถูกต้องคือเดินทางท่องเที่ยวพร้อมคณะและกลับพร้อมคณะตามโปรแกรมที่กำหนดไม่หลบหนีระหว่างทัวร์ สามารถขอรับเงินประกันนี้คืนเต็มจำนวน ดังนั้นจึงใคร่ขอความร่วมมือจากผู้เดินทางปฏิบัติตามเงื่อนไขดังกล่าว

(ขอสงวนสิทธิ์ไม่คืนเงินประกันกรณีผู้เดินทางไม่ผ่านกองตรวจคนเข้าเมือง หรือกรมแรงงานทั้งที่ประเทศไทยและประเทศเกาหลีใต้) หากท่านถูกเจ้าหน้าที่ตม.เกาหลี กักตัวไม่ให้เดินทางเข้าประเทศค่าใช้จ่ายที่เกิดขึ้นในระหว่างถูกกักตัวและส่งตัวกลับประเทศไทยผู้เดินทางจะต้องเป็นผู้ชำระเองทั้งหมด

เมื่อท่านตกลงจองชำระเงินไม่ว่าทั้งหมดหรือบางส่วน ทางบริษัทฯจะถือว่าท่านได้ยินยอม และยอมรับในข้อกำหนด

เงื่อนไข และข้อตกลงต่างๆ ที่ได้ระบุไว้แล้วทั้งหมด



Pocket WiFi

ใช้งาน ไม่ต้องตั้งค่าให้ยุ่งยาก
พกพาสะดวก



ประเทศ	500MB/วัน	1GB/วัน	3GB/วัน
สิงคโปร์	-	-	280.-
เวียดนาม	-	-	280.-
ญี่ปุ่น	Unlimited 150.-/วัน		
เกาหลี	-	-	200.-

โปรดสอบถามรายละเอียดเพิ่มเติม

1 เครื่องแชร์ได้สูงสุด 5 อุปกรณ์



ประกันภัยคุ้มครองการเดินทางไปต่างประเทศ
 CHUBB TRAVEL INSURANCE INTERNATIONAL

ความคุ้มครองและจำนวนเงินเอาประกันภัย Coverage and Sum Insured	แผนคอมเพรเอนซีฟ Comprehensive Plan		
	Essential	Premium	Ultimate
การเสียชีวิตเนื่องจากอุบัติเหตุและความพิการ	2,000,000	4,000,000	6,000,000
ค่ารักษาพยาบาลที่เกิดขึ้นในต่างประเทศ	2,000,000	4,000,000	6,000,000
ค่ารักษาพยาบาลต่อเมืองที่เกิดขึ้นในประเทศไทย	100,000	200,000	300,000
ผลประโยชน์รายวันสำหรับการเข้ารับรักษาพยาบาลเป็นผู้ป่วยในโรงพยาบาลในต่างประเทศ	2,000/24ชม. สูงสุดไม่เกิน 10,000	3,000/24ชม. สูงสุดไม่เกิน 15,000	4,000/24ชม. สูงสุดไม่เกิน 20,000
การเคลื่อนย้ายทางการแพทย์ฉุกเฉินหรือการเคลื่อนย้ายกลับประเทศภูมิสำเนา	2,000,000	3,000,000	4,000,000
ค่าใช้จ่ายในการส่งศพหรืออัฐิกลับประเทศภูมิสำเนา	2,000,000	3,000,000	4,000,000
ค่าใช้จ่ายในการเดินทางและที่พักเพื่อไปเยี่ยมผู้เอาประกันภัยที่โรงพยาบาลต่างประเทศ	50,000	150,000	200,000
การส่งตัวบุตรกลับประเทศไทย	50,000	150,000	200,000
ค่าใช้จ่ายสำหรับการเดินทางกลับประเทศไทยในกรณีประสบอุบัติเหตุหรือภัยพิบัติ	50,000	150,000	200,000
ความรับผิดชอบต่อบุคคลภายนอก	1,000,000	3,000,000	4,000,000
บริการช่วยเหลือฉุกเฉิน 24 ชั่วโมง	ครอบคลุม	ครอบคลุม	ครอบคลุม
การบอกเลิกการเดินทาง	100,000	300,000	500,000
ค่าใช้จ่ายการลดจำนวนวันการเดินทาง	100,000	300,000	500,000
การล่าช้าของเที่ยวบิน	1,000/6ชม. สูงสุดไม่เกิน 4,000	2,000/6ชม. สูงสุดไม่เกิน 8,000	4,000/6ชม. สูงสุดไม่เกิน 16,000
การพลาดเที่ยวบินเนื่องจากระบบการจัดจำหน่ายตั๋วของสายการบิน	1,000/6ชม. สูงสุดไม่เกิน 4,000	2,000/6ชม. สูงสุดไม่เกิน 8,000	4,000/6ชม. สูงสุดไม่เกิน 16,000
การเดินทางล่าช้าจากการเปลี่ยนแปลงเส้นทางการบิน	1,000/6ชม. สูงสุดไม่เกิน 4,000	2,000/6ชม. สูงสุดไม่เกิน 8,000	4,000/6ชม. สูงสุดไม่เกิน 16,000
การพลาดการต่อเที่ยวบิน	1,000/6ชม. สูงสุดไม่เกิน 4,000	2,000/6ชม. สูงสุดไม่เกิน 8,000	4,000/6ชม. สูงสุดไม่เกิน 16,000
ความล่าช้าของกระเป๋าเดินทาง	1,000/6ชม. สูงสุดไม่เกิน 4,000	2,000/6ชม. สูงสุดไม่เกิน 8,000	4,000/6ชม. สูงสุดไม่เกิน 16,000
การสูญเสียบัตรหรือความเสียหายของกระเป๋าเดินทางและ/หรือทรัพย์สินส่วนตัว	1,000/ชิ้น/คู่/ชุด สูงสุดไม่เกิน 8,000	5,000/ชิ้น/คู่/ชุด สูงสุดไม่เกิน 40,000	5,000/ชิ้น/คู่/ชุด สูงสุดไม่เกิน 40,000
การสูญหายของเงินสดส่วนตัวและเช็คเดินทาง	-	3,000	5,000
การสูญหายของเอกสารการเดินทาง	-	3,000	5,000
ความรับผิดชอบต่อบัตรเครดิต	-	15,000	20,000
การสูญเสียบัตรหรือความเสียหายของทรัพย์สินภายในบ้าน	-	50,000	100,000



เบอร์ติดต่อ
02-1385151 / 080-2345780
Line : @siamtravelmart

แผนคอมเพรเอนซีฟ
 สำหรับผู้เอาประกันภัยอายุระหว่าง 6 เดือน ถึง 85 ปี

- จำนวนเงินเอาประกันภัยตามข้อ 1. ของผู้ที่มีอายุระหว่าง 66 - 85 ปี จะเป็น 50%
- ของจำนวนเงินเอาประกันภัยตามที่ระบุไว้ในตาราง ทั้งนี้ขึ้นอยู่กับแผนให้เลือก
- จำนวนเงินเอาประกันภัยตามข้อ 1. ของผู้ที่มีอายุระหว่าง 6 เดือน - 10 ปี จะเป็น 50% ของจำนวนเงินเอาประกันภัยข้างต้นและสูงสุดไม่เกิน 1,500,000 บาท

ประเทศที่ไม่คุ้มครอง	อิหร่าน, ซีเรีย, คิวบา, เกาหลีเหนือ, ซูดานเหนือ, เวเนซุเอลา, สาธารณรัฐโครเมีย, สาธารณรัฐประชาชนคองโก, สาธารณรัฐประชาชนลูอันสก์
----------------------	--------------------------------------------------------------------------------------------------------------------------------

- ผู้ซื้อควรทำความเข้าใจในรายละเอียดความคุ้มครองและเงื่อนไขก่อนตัดสินใจทำประกันภัยทุกครั้ง
- ** รับประกันภัย บริษัท ชับบ์สามัคคีประกันภัย จำกัด (มหาชน)
- ราคารวมค่าเบี้ยประกัน ของ บริษัท ชับบ์สามัคคีประกันภัย จำกัด (มหาชน) และ ค่าบริการ ของ บริษัท สยามทราเวลมาร์ท จำกัด เรียบร้อยแล้ว
- การเคลมประกัน ผู้เอาประกันภัยจะต้องทำการเคลมผ่าน บริษัท ชับบ์สามัคคีประกันภัย จำกัด (มหาชน) โดยตรง และ เงื่อนไข เป็นไปตามกรมธรรม์ ที่ บริษัท ชับบ์สามัคคีประกันภัย จำกัด (มหาชน) กำหนดเท่านั้น

ราคา/ท่าน (บาท)

จำนวนวันเดินทาง	Essential	Premium	Ultimate
1-4 วัน	627	1,115	1,378
5	740	1,378	1,748
6	859	1,394	1,769
7	911	1,467	1,860
8	985	1,777	2,191
9	1,005	1,805	2,226
10	1,024	1,832	2,261
11	1,183	2,057	2,541
12	1,202	2,085	2,576