



GO1MFM-NX005
GO MACAO

แพ็คเกจ 3 วัน 2 คืน

จูไห่ เซินเจิ้น



• จูไห่พีชเชอร์ทีร์รา



• ร้านหนังสือจิงซูเก๋

พักโรงแรม 4 ดาว

- สัมผัสบรรยากาศลาสเวกัสแห่งเอเชีย The Venetian
- ถ่ายรูปกับสัญลักษณ์ของจูไห่ จูไห่พีชเชอร์ทีร์รา
- ชมโชว์สุดอลังการ MANGROVE GROOVE

เมนูสุดพิเศษ!!

เปิดปอกกึ่ง+ไวน์แดง เป้าฮ้อ และซีฟู้ด

เดินทาง



14-16, 15-17 พ.ค. 67
21-23, 22-24 พ.ค. 67
28-30, 29-31 พ.ค. 67
12-14, 18-20 มิ.ย. 67
19-21, 23-25 มิ.ย. 67
25-27, 26-28 มิ.ย. 67

ราคา **13,900.-**



GO MACAO ZHUHAI

มาเก๊า จูไห่ เซินเจิ้น 3 วัน 2 คืน

โดยสารการบิน AIR MACAU (NX)

วันที่	โปรแกรมทัวร์	เช้า	เที่ยง	เย็น	โรงแรม
1	กรุงเทพฯ (สนามบินสุวรรณภูมิ) – สนามบินนานาชาติมาเก๊า (NX995 BKK-MFM 10:35-14:20) – เมืองจูไห่ – จูไห่ ฟิชเชอร์ เกิร์ล – โรงละครหอไข่มุก		×	🕒	Fuyuan Holiday Hotel หรือเทียบเท่าระดับ 4 ดาว
2	เมืองเซินเจิ้น – วัดเจ้าแม่ทับทิม – ร้านหนังสือจงชู่เก้อ – วัดกวนอู – ร้านบัวหิมะ – ร้านหยก – SEA WORLD – ถนนคนเดินตงเหมิน – โชว์ม่านน้ำ 3 มิติ MANGROVE GROOVE	🕒	🕒	🕒	Century Plaza Hotel หรือเทียบเท่าระดับ 4 ดาว
3	เมืองจูไห่ – อนุสรณ์สถาน ดร.ซุนยัตเซ็น – วัดหนานผู่โถว – มาเก๊า – วัดอามา – เจ้าแม่กวนอิมริมทะเล – วิหารเซนต์ปอล – เซนาโตส์แควร์ – ร้านขนมพื้นเมือง – เวเนเซียน – สนามบินนานาชาติมาเก๊า – กรุงเทพฯ (สนามบินสุวรรณภูมิ) (NX992 MFM-BKK 19:40-21:50)	🕒	🕒	×	



อัตราค่าบริการ

วันเดินทาง	ราคาทัวร์/ท่าน พักห้องละ 2-3 ท่าน	ราคาทัวร์เด็ก 02- 18 ปี/ท่าน มีเตียง / ไม่มีเตียง	ราคาห้องพัก เดี่ยว
14 – 16 พ.ค. 67	13,900	15,900	17,900
15 – 17 พ.ค. 67	13,900	15,900	17,900
21 – 23 พ.ค. 67	13,900	15,900	17,900
22 – 24 พ.ค. 67	13,900	15,900	17,900
28 – 30 พ.ค. 67	13,900	15,900	17,900
29 – 31 พ.ค. 67	13,900	15,900	17,900
12 – 14 มิ.ย. 67	13,900	15,900	17,900
18 – 20 มิ.ย. 67	13,900	15,900	17,900
19 – 21 มิ.ย. 67	13,900	15,900	17,900
23 – 25 มิ.ย. 67	13,900	15,900	17,900
25 – 27 มิ.ย. 67	13,900	15,900	17,900
26 – 28 มิ.ย. 67	13,900	15,900	17,900

**** อัตรานี้ไม่รวมค่าทิปมัคคุเทศก์ท้องถิ่นและคนขับรถ 2,000 บาท/ท่าน/ทริป ****



Day1 **กรุงเทพฯ (สนามบินสุวรรณภูมิ) – สนามบินนานาชาติมาเก๊า (NX995 BKK-MFM10:35-14:20) – เมืองจูไห่ – จูไห่ ฟิชเชอร์ เกิร์ล – โรงละครฮอยไซ่มุก**

- 07.30 น. คณะพร้อมกัน ณ **สนามบินสุวรรณภูมิ** ขาออก ชั้น 4 สายการบิน **Air Macau** โดยมีเจ้าหน้าที่อำนวยความสะดวกแก่ทุกท่าน
- 10.35 น. นำท่านออกเดินทางสู่ **สนามบินนานาชาติมาเก๊า** เขตบริหารพิเศษมาเก๊าแห่งสาธารณรัฐประชาชนจีน โดยสายการบิน **AIR MACAU** เที่ยวบินที่ **NX995** (มีบริการอาหารร้อนและเครื่องดื่มบนเครื่อง)
- 14.20 น. ถึง**สนามบินนานาชาติมาเก๊า** หลังจากนั้นนำท่านผ่านพิธีการตรวจคนเข้าเมืองรับสัมภาระเรียบร้อยแล้ว (เวลาท้องถิ่นเร็วกว่าประเทศไทย 1 ชั่วโมง)
จากนั้นนำท่านเดินทางข้ามด่านสู่ **เมืองจูไห่** เมืองเศรษฐกิจพิเศษของจีน **(ในการเดินทางข้ามด่านท่านจะต้องลากกระเป๋าสัมภาระของท่านเองและผ่านพิธีการตรวจคนเข้าเมือง**



ใช้เวลาในการเดินประมาณ 45-60 นาที)

จากนั้นนำท่านชม**จูไห่ ฟิชเชอร์ เกิร์ล (Zhuhai Fisher Girl)** สัญลักษณ์อันสวยงามโดดเด่นของเมืองจูไห่หรือมีอีกชื่อเรียกว่า “หวิหนี่” ตั้งอยู่บริเวณอ่าวเซียงหูเป็นรูปปั้นสาวงามยืนถือไข่มุกอยู่ริมทะเลซึ่งเป็นลักษณะบ่งบอกถึงความสงบสุข ความอุดมสมบูรณ์รุ่งเรืองแห่งเมืองจูไห่นั้นเอง

นำท่านถ่ายรูปด้านหน้า**โรงละครฮอยไซ่มุก (Zhuhai Opera House)** หนึ่งในแลนด์มาร์กสำคัญของเมืองจูไห่ มี ลักษณะทางสถาปัตยกรรม





ที่โดดเด่นล้ำยุคและทันสมัยโดยมีการออกแบบเป็นรูปทรงเปลือกหอยประกบกันใช้ขังบลง
ทุนก่อสร้างไปมากกว่า 1,008 ล้านบาท โดยได้รับการออกแบบเป็นรูปทรงเปลือกหอย
ฝาประกบกัน 2 อันที่ดูก็งโปรงใสในตอนกลางวันและดูใสราวกับแสงจันทร์ในยามค่ำคืน
ซึ่งด้วยเหตุนี้จึงเป็นที่มาให้กับชื่อเรียกของเปลือกหอยอันเล็กกว่า “เปลือกหอยดวงจันทร์”
โดยเป็นโรงละครที่สามารถรองรับผู้เข้าชมได้ 500คนและเปลือกหอยอันใหญ่กว่า“เปลือก
หอยดวงอาทิตย์” ซึ่งเป็นโรงละครขนาดใหญ่ที่สามารถรองรับผู้เข้าชมได้มากถึง 1,600
คนและสามารถตอบสนองความต้องการด้านดนตรีขนาดใหญ่ ทั้งละครเพลง บัลเลต์ ซิม
โฟนี และการแสดงสุดอลังการได้มากมาย

ค่า **รับประทานอาหารค่ำ ณ ภัตตาคาร (มื้อที่ 1) พิเศษ.. เป้าฮื้อ, ซีฟูด**

ที่พัก **Fuyuan Holiday Hotel หรือระดับเทียบเท่า 4 ดาว**

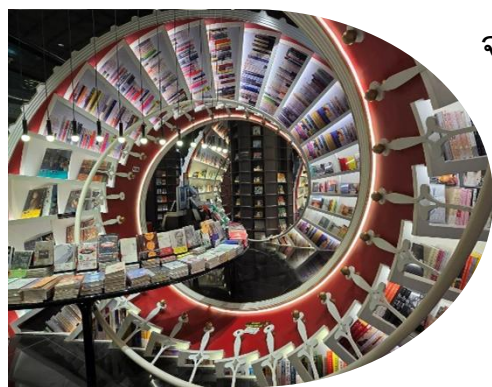
Day2 **เมืองเซินเจิ้น – วัดเจ้าแม่ทับทิม – ร้านหนังสือจงซูเก้อ – วัดกวนอู – ร้าน**
บัวหิมะ – ร้านหยก – SEA WORLD – ถนนคนเดินตงเหมิน – โซว์มาน้ำ 3
มิติ MANGROVE GROOVE

เช้า **รับประทานอาหารเช้า ณ ห้องอาหารของโรงแรม (มื้อที่ 2)**

นำท่านเดินทางสู่ **เมืองเซินเจิ้น** เมืองเศรษฐกิจพิเศษของจีน



จากนั้นนำท่านเดินทางสู่ **วัดเจ้าแม่ทับทิม (Tin Hua Temple)** วัดที่สร้างขึ้นเพื่อเป็นวัดของมาจ้อโป้ หรือ เจ้าแม่หมาโจ้ว เทพเจ้าสตรีที่ได้รับความนิยมเคารพในหมู่ของชาวฮกเกี้ยน ชาวแต้จิ๋วท่านสามารถขอพรในเรื่องของหน้าที่การงานให้สำเร็จ หรือขอให้หายป่วยจากโรคร้าย หรือการเดินทางให้มีความราบรื่นประสบความสำเร็จในชีวิต สร้างขึ้น





จากหินแกรนิตจำนวน 365 ชิ้น ซึ่ง ผู้ที่มากราบไหว้บูชาไปตลอดทั้งปีและที่ด้านหลังของรูปปั้นก็คือตัวอาคารหลักของวัดที่สร้างขึ้นตามแนวภูเขา ซึ่งยังมีทั้งหอคอยและป้อมปราการอยู่ในบริเวณเดียวกัน

นำท่านแวะถ่ายรูปที่ **ร้านหนังสือจงชู่เกอ (Zhongshuge Bookstore)** ตั้งอยู่ที่ชั้น 1 ศูนย์การค้า OH Bay Mall เป็นร้านหนังสือเปิดใหม่และสวยที่สุดในเซ็นเจิ้นซึ่งได้รับคำชื่นชมว่ามีการออกแบบและตกแต่งที่สไตล์โมเดิร์น ภายในมีชั้นวางหนังสือทรงเกลียวที่วางต่อกันทั่วทั้งร้านราวกับนิทรรศการศิลปะ ที่นี่มีมุมถ่ายรูปเชิคอินชิคๆ และยังมีสินค้าให้ท่านได้เลือกซื้อ

กลางวัน **รับประทานอาหารกลางวัน ณ ภัตตาคาร (มือที่ 3) พิเศษ.. เปิดปักกิ่ง+ไวน์แดง**



จากนั้นนำท่านเดินทางสู่**วัดกวนอู (Guan Yu Temple)** เป็นวัดอันศักดิ์สิทธิ์ที่คนเซ็นเจิ้นนิยมมาไหว้ขอพรในเรื่องหน้าที่การงาน โดยเฉพาะข้าราชการ ซึ่งเทพเจ้ากวนอูเป็นสัญลักษณ์ของความซื่อสัตย์ ความจงรักภักดี ความกล้าหาญ โขดคลาก และยังเปรียบเสมือนเป็นตัวแทนของความเด็ดเดี่ยว เป็นธรรมและกล้าหาญ
นำท่านเดินทางสู่ **ร้านบัวหิมะ** และ **ร้านหยก**



จากนั้นนำท่านเดินทางสู่ **SEA WORLD** เป็นหนึ่งในจุดถ่ายรูปเช็คอินยอดนิยมที่ต้องห้ามพลาดเมื่อมาเซินเจิ้น เพราะที่นี่เป็นศูนย์รวมของร้านค้า ร้านอาหารชั้นนำ และความบันเทิงเอาไว้มากมาย ซึ่งสามารถมาเดินเที่ยวเล่นแบบชิลๆ ได้ทั้งในยามกลางวันหรือกลางคืน และที่โดดเด่นที่สุดก็เห็นจะเป็นร้านอาหารและโรงแรมที่ชื่อว่า “หมิงหัว” หรือที่เดิมมีชื่อว่า “ANCEVELLER” ซึ่งเป็นเรือสำราญสุดหรูขนาดใหญ่สูง 9 ชั้น ยาว 168 เมตร กว้าง 21 เมตร มีขนาดระวางขับน้ำกว่า 14,000 ตัน ที่ครั้งหนึ่งในอดีตเคยเป็นเรือของประธานาธิบดี ชาร์ล เดอ โกล (Charles de Gaulle) แห่งประเทศฝรั่งเศส

นำท่านเดินทางสู่ **ถนนคนเดินตงเหมิน (Dongmen Street)** ที่คนส่วนใหญ่มาช้อปปิ้งเป็นอันดับสองรองจากห้าง เป็นทั้งถนนและตลาดชื่อดังของเซินเจิ้น ศูนย์รวมแห่งการช้อปปิ้งสินค้ามากมายภายในประเทศ สามารถเลือกซื้อของได้หลากหลายมาก รวมถึงสินค้าเสื้อผ้า เครื่องประดับ อุปกรณ์ไอทีร้านอาหาร และสินค้าแบรนด์ต่างๆ อีกมากมาย จากนั้นนำท่านชม **โขงน้ำพุ 3 มิติ (Mangrove Groove)** เป็นการแสดงประกอบเพลงแสงสีเสียงที่งดงามตระการตาซึ่งเป็นไฮไลท์ของที่นี่ท่านจะได้ชมความสวยงามของการแสดงและน้ำพุอย่างสุดอลังการ

ค่ำ **รับประทานอาหารค่ำ ณ ภัตตาคาร (มือที่ 4)**
ที่พัก **Fuyuan Holiday Hotel หรือระดับเทียบเท่า 4 ดาว**

Day3 **เมืองจูไห่ – อนุสรณ์สถาน ดร.ซุนยัตเซ็น – วัดหนานฝูโถว – มาเก๊า – วัดอามา – เจ้าแม่กวนอิมริมทะเล – วิหารเซนต์ปอล – เซนาโดสแควร์ – ร้านขนมพื้นเมือง – เวเนเซียน – สนามบินนานาชาติมาเก๊า – กรุงเทพฯ (สนามบินสุวรรณภูมิ) (NX992 MFM-BKK 19:40-21:50)**

เช้า **รับประทานอาหารเช้า ณ ห้องอาหารของโรงแรม (มือที่ 5)**
นำท่านเดินทางสู่ **เมืองจูไห่** เมืองเศรษฐกิจพิเศษของจีน



จากนั้นนำท่านเดินทางสู่ **อนุสรณ์สถาน ดร.ซุนยัตเซ็น (Dr.Sun Yat-Sen's Memorial Hall)** สร้างขึ้นเพื่อรำลึกถึง ดร.ซุนยัตเซ็น ซึ่งถือว่าเป็นบิดาของชาวจีน สถานที่นี้ได้รับการยกย่องว่าเป็นสถาปัตยกรรมชั้นเยี่ยม ภายในหอประชุมมีประวัติของ ดร.ซุน ยัตเซ็น ให้อ่าน และบริเวณด้านหน้าหอประชุมก็มีอนุสาวรีย์ของ ดร.ซุน ยัตเซ็น ยืนเด่นเป็นสง่าให้ท่านได้ถ่ายรูปเป็นที่ระลึก

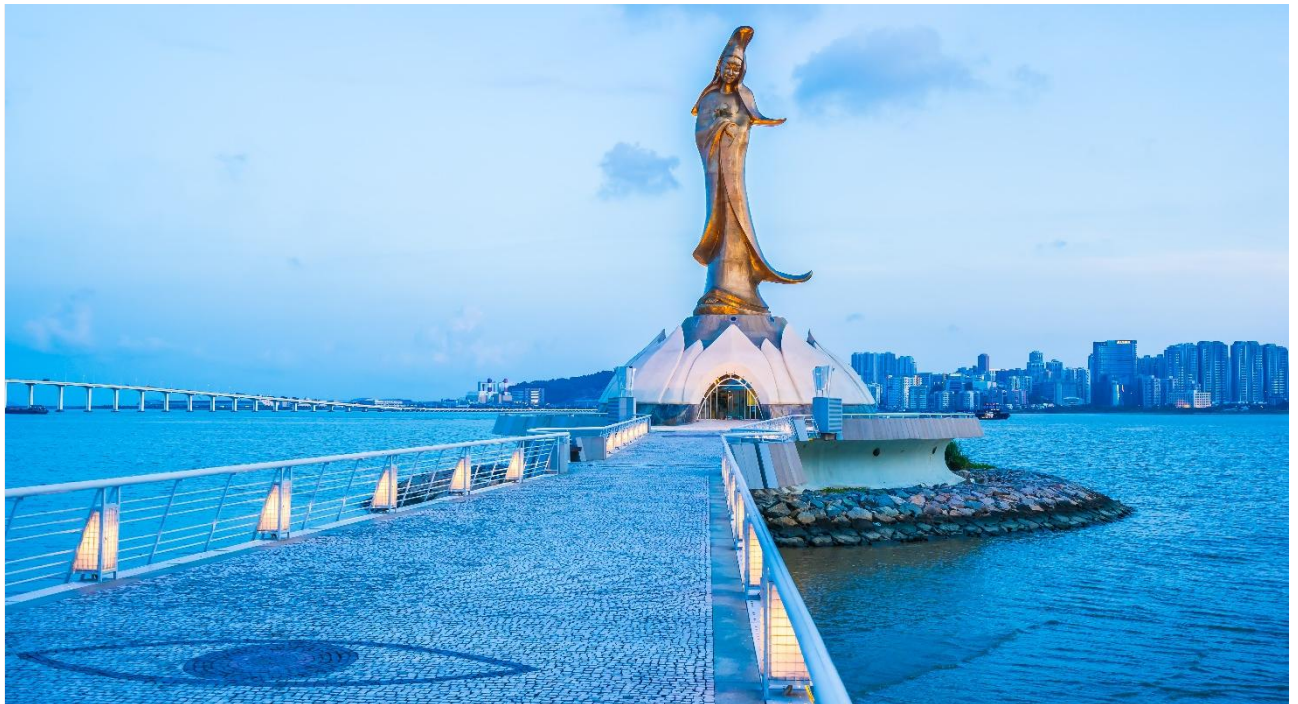
นำท่านเดินทางสู่ **วัดหนานผู่โถว (South Putuo Temple)** นมัสการองค์สังกระจายเพื่อความอุดมสมบูรณ์นมัสการเจ้าแม่กวนอิมเพื่อความโชคดินนมัสการองค์มิตรพุทธเจ้าเพื่อการมีสุขสวัสดิ์และนมัสการพระพุทธเจ้า 4 พระองค์เพื่ออายุยืนนานจากนั้นนำท่านสู่พระราชวังหยวนหมิงหยวน ที่มีสวนคล้ายกับพระราชวังหยวนหมิง ณ กรุงปักกิ่ง พระราชวังแห่งนี้ ถูกสร้างขึ้นใหม่อีกครั้ง ณ ใจกลางของ "ภูเขาชิลิน" ในเมืองจู่ไห่ทำให้สวนแห่งนี้โอบล้อมด้วยขุนเขาที่เขียวชอุ่ม สวนหยวนหมิง มีเนื้อที่ 1.39 ตารางกิโลเมตรมีภูเขาโอบรอบทั้ง 3 ด้าน ด้านหน้าเป็นพื้นที่ราบ สิ่งก่อสร้างต่างๆ สร้างขึ้นเท่าของจริงในอดีตทุกชิ้น ภายในสวนมีทะเลสาบขนาด 80,000 ตารางเมตร ซึ่งมีขนาดเท่ากับสวนเดิมในกรุงปักกิ่งเป็นศูนย์กลางล้อมรอบด้วยสิ่งก่อสร้างต่างๆกว่าร้อยชิ้น อาทิ เสาหินคู่ สะพานข้ามธารทอง ประตูต่ากง ตำนกเจิ้งต่ากวางหมิง สะพานเก้าเหลี่ยม

กลางวัน **รับประทานอาหารกลางวัน ณ ภัตตาคาร (มื้อที่ 6) พิเศษ.. เปิดปักกิ่ง+ไวน์แดง**
จากนั้นนำท่านเดินทางสู่**มาเก๊า(ในการเดินทางข้ามด่านท่านจะต้องลากกระเป๋าสัมภาระของท่านเองและผ่านพิธีการตรวจคนเข้าเมืองใช้เวลาในการเดินประมาณ 45-60 นาที)** ในอดีตมาเก๊าเป็นเพียงแค่หมู่บ้านเกษตรกรรมและประมงเล็กๆ ซึ่งเป็นเมืองที่มีประวัติศาสตร์ยาวนาน โดยมีชาวจีนกวางตุ้งและฟูเจี้ยนเป็นชนชาติดั้งเดิม จนมาถึงช่วงต้นศตวรรษที่ 16 ชาวโปรตุเกสได้เดินเรือเข้ามายังคาบสมุทรแถบนี้เพื่อติดต่อค้าขายกับชาวจีน



และมาสร้างอานานิคมอยู่ในแถบนี้ ที่สำคัญ คือ ชาวโปรตุเกสได้นำพาเอาความเจริญรุ่งเรืองทางด้านสถาปัตยกรรม และศิลปวัฒนธรรมของชาติตะวันตกเข้ามาอย่างมากมาย ทำให้มาเก๊ากลายเป็นเมืองที่มีการผสมผสานระหว่างวัฒนธรรมตะวันออกและตะวันตกอย่างลงตัว

นำท่านเดินทางสู่ **วัดอามา (A-Ma Temple)** ให้ทุกท่านได้กราบไหว้เจ้าแม่ทับทิมซึ่งเป็นวัดที่มีชื่อเสียงมากๆ สำหรับวัดแห่งนี้ตั้งอยู่ ใกล้กับทะเล ภายในวัดดูแล้วก็แปลกตาดี



เพราะว่ามีการก่อสร้างกันแบบลดหลั่นกันไปตามพื้นที่ ที่อำนวยการ เนื่องจากสถานที่แห่งนี้ตั้งอยู่ริมเชิงเขา เมื่อเดินพันชั้นประตูก็จะพบกับศาลของเจ้าแม่ทับทิมตั้งอยู่ นอกจากนั้นก็ยังมีการก่อสร้างศาลเจ้าแม่กวนอิมศาลพุทธเชินเจ้าชานหลินและยังมีศาลเจ้าชานาดเล็กๆ อีกหลายศาลที่ได้มีการสร้างเพื่อถวายให้แก่เจ้าแม่ทับทิม

นำท่านถ่ายภาพกับ **เจ้าแม่กวนอิมริมทะเล (Kun lam Ecumenical Center)** รูปองค์เจ้าแม่กวนอิมสัมฤทธิ์ประทับยืนบนโคมทรงดอกบัวซึ่งประเทศโปรตุเกสสร้างขึ้นเพื่อเป็นอนุสรณ์ให้กับมาเก๊าเนื่องในโอกาสส่งมอบคืนให้กับประเทศจีน

หมายเหตุ: เนื่องจาก เจ้าแม่กวนอิมริมทะเล อยู่ระหว่างการซ่อมบำรุง ตั้งแต่ตอนนี้นับถึงเดือน เมษายน 2567 กรุณา วันที่เดินทางยังซ่อมบำรุงไม่เรียบร้อย ทางบริษัทขอสงวนสิทธิ์ ในการนำท่านเดินทางสู่ **ไท่ปาสตรีทฟู้ด** ถนนที่เต็มไปด้วยร้านอาหาร ขนม ของอร่อยเมืองมาเก๊า ทดแทน



จากนั้นนำท่านชม **วิหารเซนต์ปอล (Ruins of St. Paul's)** โบสถ์แห่งนี้เคยเป็นส่วนหนึ่งของวิทยาลัยเซนต์ปอล ซึ่งก่อตั้งในปีค.ศ.1594 และปิดไปในปี ค.ศ. 1762 และเป็นมหาวิทยาลัยตามแบบตะวันตกแห่งแรกของเอเชียตะวันออก โบสถ์เซนต์ปอลสร้างขึ้นในปี ค.ศ.1580แต่ถูกทำลายถึงสองครั้ง ในปี ค.ศ. 1595 และ ค.ศ. 1601 ตามลำดับจนกระทั่งเกิดเพลิงไหม้ในปี ค.ศ. 1835 ทั้งวิทยาลัยและโบสถ์ถูกทำลายจนเหลือแต่ด้านหน้า

ของตึกฐานโบสถ์ส่วนใหญ่และบันไดด้านหน้าของตึกแสดงให้เห็นถึงสไตล์ผสมระหว่างตะวันออกและตะวันตกและมีอยู่ที่นี่เพียงแห่งเดียวเท่านั้นในโลก



นำท่านเดินทางสู่ **เซนาโดสแควร์ (Senado Square)** อิสระให้ท่านได้เดินเที่ยวและเลือกซื้อสินค้าตามอัธยาศัย

จากนั้นนำท่านแวะ **ร้านขนมพื้นเมือง** ให้ท่านได้ชิมและซื้อขนม รวมถึงวิตามินต่างๆ ในราคาโดนใจ อาทิ เช่น วิตามินสกัดจากปลาทะเลน้ำลึก, น้ำมันผึ้งที่ช่วยบำรุงผิวพรรณ หรือหมูแผ่น เป็นต้น





นำท่านเดินทางสู่ **เวเนเซียน (The Venetian Macau)** เป็นคาสิโนคอมเพล็กซ์ขนาดใหญ่สุดของมาเก๊าที่มีโซนคาสิโนที่ใหญ่ที่สุดในโลกรวมทั้งยังเป็นอาคารที่มีพื้นที่ใช้สอยขนาดใหญ่ที่สุดในเอเชียด้วยแต่สิ่งที่มีชื่อเสียงของเวเนเซียนสำหรับนักท่องเที่ยวทั่วไปคือโซนที่เป็นห้างซึ่งออกแบบและตกแต่งให้เหมือนกับสไตล์เมืองเวนิสของประเทศอิตาลี ซึ่งสร้างออกมาได้สวยงามและน่าตื่นตาตื่นใจจนมีชื่อเสียงไปทั่วโลก บรรยากาศในโซนห้างของเวเนเซียนเรียกว่า Grand Canal Shoppes อยู่ที่ด้านข้างของโซนคาสิโนซึ่งจะแยกส่วนกันชัดเจนแต่จะมีทางเดินเชื่อมถึงกันได้ ภายในห้างจะมีรูปร่างคล้ายกับตัว U ที่มีคลองไหลผ่านกลางทางเดินซึ่งจะมีบริการเรือพายกอนโดล่า (Gondola) ส่วนเพดานจะทาสีและให้แสงเหมือนกับเป็นท้องฟ้า ร้านต่างๆ ภายในห้างค่อนข้างหลากหลาย ทั้งของกินของใช้ต่างๆ อิสระให้ท่านช้อปปิ้งสนุกสนานกับกิจกรรมภายในเวเนเซียน **(ไม่รวมค่าตั๋วสองเรือกอนโดล่า)**

กลางวัน อิสระอาหารกลางวัน เพื่อความสะดวกในการท่องเที่ยว

สมควรแก่เวลานำท่านเดินทางสู่ **สนามบินนานาชาติมาเก๊า** เขตบริหารพิเศษมาเก๊าแห่งสาธารณรัฐประชาชนจีน

19.40 น. นำท่านออกเดินทางสู่ **สนามบินสุวรรณภูมิ** โดยสายการบิน **AIR MACAU** เที่ยวบินที่ **NX992** (มีบริการอาหารร้อนและเครื่องดื่มบนเครื่อง)

21.50 น. เดินทางถึง **สนามบินสุวรรณภูมิ** โดยสวัสดิภาพ พร้อมความประทับใจ

อัตราค่าบริการ

วันเดินทาง	ราคาทัวร์/ท่าน พักห้องละ 2-3 ท่าน	ราคาทัวร์เด็ก 02-18 ปี/ท่าน มีเตียง / ไม่มีเตียง	ราคาห้องพักเดี่ยว
14 – 16 พ.ค. 67	13,900	15,900	17,900
15 – 17 พ.ค. 67	13,900	15,900	17,900
21 – 23 พ.ค. 67	13,900	15,900	17,900
22 – 24 พ.ค. 67	13,900	15,900	17,900
28 – 30 พ.ค. 67	13,900	15,900	17,900



29 – 31 พ.ค. 67	13,900	15,900	17,900
12 – 14 มิ.ย. 67	13,900	15,900	17,900
18 – 20 มิ.ย. 67	13,900	15,900	17,900
19 – 21 มิ.ย. 67	13,900	15,900	17,900
23 – 25 มิ.ย. 67	13,900	15,900	17,900
25 – 27 มิ.ย. 67	13,900	15,900	17,900
26 – 28 มิ.ย. 67	13,900	15,900	17,900

**** อัตรานี้ไม่รวมค่าทิปมัคคุเทศก์ท้องถิ่นและคนขับรถ 2,000 บาท/ท่าน/ทริป ****

อัตราค่าบริการรวม

- ค่าตัวโดยสารเครื่องบินไป-กลับ ชั้นประหยัดพร้อมค่าภาษีสนามบินทุกแห่งตามรายการทัวร์ข้างต้น
- ค่าที่พักห้องละ 2-3 ท่าน ตามโรงแรมที่ระบุไว้ในรายการหรือระดับเทียบเท่า(มาตรฐานโรงแรมจีน)
 - กรณีห้อง TWIN BED (เตียงเดี่ยว 2 เตียง)ซึ่งโรงแรมไม่มีหรือเต็มทางบริษัทขอปรับเป็นห้อง DOUBLE BED แทนโดยไม่ต้องแจ้งให้ทราบล่วงหน้า
 - หากต้องการห้องพักแบบ DOUBLE BED ซึ่งโรงแรมไม่มีหรือเต็ม ทางบริษัทขอปรับเป็นห้อง TWIN BED แทนโดยไม่ต้องแจ้งให้ทราบล่วงหน้า เช่นกัน
 - กรณีพักแบบTRIPLE ROOM 3 ท่าน 1 ห้อง ท่านที่ 3 อาจเป็นเสริมเตียง หรือ SOFA BED หรือ เสริมฟูกที่นอน ทั้งนี้ขึ้นอยู่กับรูปแบบการจัดห้องพักของโรงแรมนั้นๆ
- ค่าอาหาร ค่าเข้าชม และ ค่ายานพาหนะทุกชนิด ตามที่ระบุไว้ในรายการทัวร์ข้างต้น
- เจ้าหน้าที่บริษัท ๗ คอยอำนวยความสะดวกทุกท่านตลอดการเดินทาง
- ค่าน้ำหนักสัมภาระรวมในตัวเครื่องบิน **25 กิโลกรัม/ท่านละ 1 ใบ**



6. ค่าประกันวินาศภัยเครื่องบินตามเงื่อนไขของแต่ละสายการบิน
7. อัตราดั่งกล่าวขอสงวนเฉพาะผู้ที่ถือหนังสือเดินทางไทยเท่านั้น** กรณีถือหนังสือเดินทางต่างชาติกรุณาเช็คราคาอีกครั้ง
8. ค่าประกันอุบัติเหตุคุ้มครองในระหว่างการเดินทาง คุ้มครองในวงเงินท่านละ 1,000,000 บาทตามเงื่อนไขของกรมธรรม์
*เงื่อนไขประกันการเดินทาง*ค่าประกันอุบัติเหตุและค่ารักษาพยาบาลคุ้มครองเฉพาะกรณีที่ได้รับอุบัติเหตุระหว่างการเดินทาง ไม่คุ้มครองถึงการสูญเสียทรัพย์สินส่วนตัวและไม่คุ้มครองโรคประจำตัวของผู้เดินทาง
** ลูกค้าท่านใดสนใจซื้อประกันการเดินทางครอบคลุมเรื่องสุขภาพสามารถสอบถามข้อมูลเพิ่มเติมกับทางเจ้าหน้าที่ **

อัตราค่าบริการไม่รวม

1. ค่าทำหนังสือเดินทางไทย และเอกสารต่างด้าว
2. ค่าเอกสารเดินทางเข้าประเทศจีนสำหรับผู้ถือพาสปอร์ตต่างชาติ
3. ค่าน้ำหนักกระเป๋าเดินทางในกรณีที่เกินกว่าสายการบินกำหนด
4. ค่าใช้จ่ายส่วนตัวนอกเหนือจากรายการ เช่น ค่าเครื่องดื่ม, ค่าอาหารที่สั่งเพิ่มเอง, ค่าโทรศัพท์, ค่าซักกรีด ฯลฯ
*สำหรับท่านที่รับประทานอาหารพิเศษ อาหารเจ หรือไม่ทานเนื้อสัตว์ ไม่ทานหมู ไม่ทานไก่ และมีความจำเป็นให้ทางบริษัทจัดเตรียมอาหารไว้ให้ท่านเป็นพิเศษนอกเหนือจากที่กรู๊ปจัดไว้ในรายการ ขอสงวนสิทธิ์ในการเรียกเก็บค่าใช้จ่ายเพิ่มเติมตามจริงหน้างาน
5. ค่าภาษีน้ำมัน ที่สายการบินเรียกเก็บเพิ่มหลังจากทางบริษัทฯ ได้ออกตั๋วเครื่องบิน
6. ค่าทิปมัคคุเทศก์ท้องถิ่นและคนขับรถ **รวม 2,000 บาท/ท่าน/ทริป**
สำหรับหัวหน้าทัวร์แล้วแต่ความประทับใจและน้ำใจจากท่าน
7. ภาษีมูลค่าเพิ่ม 7% และหัก ณ ที่จ่าย 3%



เงื่อนไขการให้บริการ

1. การเดินทางในแต่ละครั้งจะต้องมีผู้โดยสารจำนวน 15 ท่านขึ้นไป ถ้าผู้โดยสารไม่ครบจำนวนดังกล่าว ทางบริษัทฯ ขอสงวนสิทธิ์ในการเปลี่ยนแปลงราคาหรือยกเลิกการเดินทาง
2. ในกรณีที่ลูกค้าต้องออกตัวโดยสารภายในประเทศกรุณาติดต่อเจ้าหน้าที่ของบริษัทฯ เพื่อเช็ค ว่ากรุ๊ปมีการคอนเฟิร์มเดินทางก่อนทุกครั้ง เนื่องจากสายการบินอาจมีการปรับเปลี่ยนไฟล์ทบิน หรือเวลาบิน โดยไม่ได้แจ้งให้ทราบล่วงหน้า ทางบริษัทฯ จะไม่รับผิดชอบใดๆ ในกรณี ถ้าท่านออกตัวภายในโดยไม่แจ้งให้ทราบและหากไฟล์ทบินมีการปรับเปลี่ยนเวลาบินเพราะถือว่าท่านยอมรับในเงื่อนไขดังกล่าว
3. รายการทัวร์นี้มีลงร้านรัฐบาล โดยร้านค้ารัฐบาลจะใช้เวลาประมาณ 60-90 นาที/ร้าน กรณีที่ท่านถ้าหากลูกค้าไม่มีความประสงค์จะเข้าร้านขายสินค้า หรือหากท่านต้องการแยกตัวออกจากคณะ ทางบริษัทฯ ขอสงวนสิทธิ์ในการเรียกเก็บค่าใช้จ่ายที่เกิดขึ้นจากท่านเป็นจำนวนเงิน **400 หยวน/ท่าน**
4. ราคาสำหรับพาสปอร์ตไทยเท่านั้น สำหรับพาสปอร์ตต่างชาติชำระเพิ่ม **5,000 บาท/ท่าน** ทุกกรณี
5. การชำระค่าบริการ
 - 5.1 กรุณาชำระ **มัดจำ ท่านละ 10,000 บาท** พร้อมส่งหน้าพาสปอร์ตสำหรับทำเอกสารเข้าประเทศ
 - 5.2 กรุณาชำระ ค่าทัวร์เต็มจำนวน ในกรณีที่ค่าทัวร์ราคาต่ำกว่า 10,000 บาท
 - 5.3 กรุณาชำระ ค่าทัวร์ส่วนที่เหลือ 30 วันก่อนออกเดินทาง **45 วันก่อนเดินทางสำหรับช่วงสงกรานต์และปีใหม่**
 - 5.4 กรณีวันเดินทางน้อยกว่า 21 วัน หรือราคาทัวร์โปรโมชั่น ต้องชำระค่าทัวร์เต็มจำนวนเท่านั้น
6. กรณีผู้เดินทางที่ต้องการความช่วยเหลือเป็นพิเศษ เช่น การขอใช้วีลแชร์ที่สนามบิน กรุณาแจ้งบริษัทฯ อย่างน้อย 7 วันก่อนการเดินทาง หรือเริ่มตั้งแต่ท่านจองทัวร์ มิฉะนั้นทางบริษัทฯ ไม่สามารถจัดการได้ล่วงหน้า ทางบริษัทฯ ขอสงวนสิทธิ์ในการเรียกเก็บค่าใช้จ่ายตามจริงที่เกิดขึ้นกับผู้เดินทาง (ถ้ามี)
7. กรณีใช้หนังสือเดินทางราชการ (เล่มน้ำเงิน) เดินทางเพื่อการท่องเที่ยวเกี่ยวกับคณะทัวร์หากท่านถูกปฏิเสธในการเข้า – ออกประเทศใดๆ ก็ตาม ทางบริษัทฯ ขอสงวนสิทธิ์ไม่คืนค่าทัวร์และรับผิดชอบใดๆ ทั้งสิ้น

โปรดตรวจสอบ PASSPORT : กรุณานำพาสปอร์ตติดตัวมาในวันเดินทาง พาสปอร์ตต้องมีอายุ **ไม่ต่ำกว่า 6 เดือน** หรือ 180 วัน ขึ้นไปก่อนการเดินทาง และต้องมีหน้ากระดาษอย่างต่ำ 6 หน้า



หมายเหตุ : สำหรับผู้เดินทางที่อายุไม่ถึง 18 ปี และไม่ได้เดินทางกับบิดา มารดา ต้องมีจดหมายยินยอมให้บุตรเดินทางไปต่างประเทศจากบิดาหรือมารดาแนบมาด้วย

เงื่อนไขการยกเลิก

**กรณีการขอยกเลิกการเดินทาง หรือเลื่อนการเดินทางนักท่องเที่ยวหรือตัวแทนจำหน่าย(ผู้มีชื่อในเอกสารการจอง) จะต้องแฟกซ์ อีเมลล์หรือมาเซ็นเอกสารการยกเลิกที่บริษัทอย่างใดอย่างหนึ่ง เพื่อเป็นการแจ้งยกเลิกกับทางบริษัทอย่างเป็นทางการเป็นลายลักษณ์อักษร (ทางบริษัทไม่ขอรับยกเลิกการจอง ผ่านทางโทรศัพท์ไม่ว่ากรณีใดๆ)

**กรณีนักท่องเที่ยวหรือตัวแทนจำหน่าย ต้องการขอรับเงินค่าบริการคืนนักท่องเที่ยวหรือตัวแทนจำหน่าย (ผู้มีชื่อในเอกสารการจอง) จะต้องแฟกซ์ อีเมลล์ หรือ มาเซ็นเอกสารการขอรับเงินคืนที่บริษัทอย่างใดอย่างหนึ่งเพื่อทำเรื่องขอรับเงินค่าบริการคืนโดยแนบหนังสือมอบอำนาจพร้อมหลักฐานประกอบการมอบอำนาจ หลักฐานการชำระค่าบริการต่างๆ และหน้าสมุดบัญชีธนาคารที่ต้องการให้นำเงินเข้าให้ครบถ้วน โดยมีเงื่อนไขการคืนเงินค่าบริการตาม“ประกาศคณะกรรมการธุรกิจนำเที่ยวและมัคคุเทศก์ เรื่อง หลักเกณฑ์เกี่ยวกับการกำหนดอัตราการจ่ายเงินค่าบริการคืนให้แก่นักท่องเที่ยว พ.ศ. 2563” ดังนี้

1. ยกเลิก ไม่น้อยกว่า 30 วันก่อนการเดินทาง(ไม่นับวันเดินทาง)คืนเงินค่าทัวร์เต็มจำนวนยกเว้นค่าใช้จ่ายที่เกิดขึ้นจริงเพื่อการเตรียมการนำเที่ยว ทั้งหมด เช่น ค่ามัดจำตัวเครื่องค่าบริการแลนด์ต่างประเทศ เป็นต้น”

2. ยกเลิก ไม่น้อยกว่า 15-29 วันก่อนเดินทาง (ไม่นับวันเดินทาง) คืนเงินร้อยละ50ของค่าทัวร์ทั้งหมด ยกเว้น ค่าใช้จ่ายที่เกิดขึ้นจริงเพื่อการเตรียมการนำเที่ยว ทั้งหมด เช่น ค่ามัดจำตัวเครื่องค่าบริการแลนด์ ต่างประเทศ เป็นต้น”

3. ยกเลิก น้อยกว่า 15 วันก่อนการเดินทาง ทางบริษัทขอสงวนสิทธิ์ ไม่คืนเงินค่าทัวร์ทั้งหมด

** การจ่ายเงินคืนแก่นักท่องเที่ยวตามข้อกำหนดด้านบน ซึ่งมีการหักเงินในบางส่วนนั้น เนื่องจากทางบริษัทมีค่าใช้จ่ายที่ได้จ่ายจริงเพื่อการเตรียมการนำเที่ยว ไปแล้ว เช่น การมัดจำที่นั่งบัตรโดยสารเครื่องบิน การจองที่พัก และค่าใช้จ่ายที่จำเป็นอื่นๆ เป็นต้น **

4. การยกเลิกเดินทางกับกรุ๊ปที่ออกเดินทางช่วงเทศกาลวันหยุด เช่น ปีใหม่,สงกรานต์เป็นต้นบางสายการบินมีการกัณต์มัดจำที่นั่งกับสายการบินและค่ามัดจำที่หัก รวมถึงเที่ยวบินพิเศษ เช่น CHARTER FLIGHT จะไม่มีการคืนเงินมัดจำ หรือ ค่าทัวร์ทั้งหมดที่ชำระแล้ว ไม่ว่าจะยกเลิกด้วยกรณีใดๆ



บริษัท สยาม ทราเวล มาร์ท จำกัด

Website: www.siamtravelmart.co.th

Line Official: @siamtravelmart

Email: siamtravelmart@gmail.com

Tel: 02-1385151 Fax: 02-1385161

เวลาทำการ จ-ศ: 09:00-18:00 ส: 09:00-13:00



**** ในกรณี มีเหตุให้ต้องยกเลิกการเดินทางที่บริษัทได้โฆษณาไว้ ซึ่งมีใช้ความผิดของบริษัทเอง ทางบริษัทยินดีคืนเงินค่าบริการตามที่ลูกค้าได้ชำระมาแล้ว เต็มจำนวน โดยต้องมีระยะเวลาไม่น้อยกว่า 30 วัน ก่อนการเดินทาง โปรดอ่านข้อความให้ถี่ถ้วนก่อนการจองทัวร์ทุกครั้ง เพื่อประโยชน์แก่ตัวท่านเอง ****

5. กรณีที่กองตรวจคนเข้าเมืองทั้งกรุงเทพฯ และในต่างประเทศ ปฏิเสธมิให้เดินทางออก หรือเข้าประเทศที่ระบุ ไว้ในรายการเดินทาง บริษัทฯ ขอสงวนสิทธิ์ที่จะไม่คืนค่าทัวร์ไม่ว่ากรณีใดๆ ทั้งสิ้น

**** สำคัญ !! บริษัททำธุรกิจเพื่อการท่องเที่ยวเท่านั้น ไม่สนับสนุนให้ลูกค้าเดินทางเข้าประเทศโดยผิดกฎหมายและในขั้นตอนการผ่านการตรวจคนเข้าเมือง ขึ้นอยู่กับการพิจารณาของเจ้าหน้าที่เท่านั้น ลูกค้าทุกท่านต้องผ่านการตรวจคนเข้าเมืองด้วยตัวของท่านเอง ทางมัคคุเทศก์ไม่สามารถให้ความช่วยเหลือใดๆ ได้ทั้งสิ้น ****

6. เมื่อท่านออกเดินทางไปกับคณะแล้วถ้าท่านงดการใช้บริการรายการใดรายการหนึ่งหรือไม่เดินทางพร้อมคณะถือว่าท่านสละสิทธิ์ไม่อาจเรียกร้องค่าบริการและเงินมัดจำคืนไม่ว่ากรณีใดๆทั้งสิ้น



@siamtravelmart

ประกันภัยคุ้มครองการเดินทางไปต่างประเทศ

CHUBB TRAVEL INSURANCE INTERNATIONAL

ความคุ้มครองและจำนวนเงินเอาประกันภัย Coverage and Sum Insured	แผนคอมเพรียฮิว Comprehensive Plan		
	Essential	Premium	Ultimate
การเสียชีวิตเนื่องจากอุบัติเหตุและความพิการ	2,000,000	4,000,000	6,000,000
ค่ารักษาพยาบาลที่เกิดขึ้นในต่างประเทศ	2,000,000	4,000,000	6,000,000
ค่ารักษาพยาบาลต่อเนื่องที่เกิดขึ้นในประเทศไทย	100,000	200,000	300,000
ผลประโยชน์รายวันสำหรับการเข้ารักษาพยาบาลเป็นผู้ป่วยในโรงพยาบาลในต่างประเทศ	2,000/24ชม. สูงสุดไม่เกิน 10,000	3,000/24ชม. สูงสุดไม่เกิน 15,000	4,000/24ชม. สูงสุดไม่เกิน 20,000
การเคลื่อนย้ายทางการแพทย์ฉุกเฉินหรือการเคลื่อนย้ายกลับประเทศภูมิสำเนา	2,000,000	3,000,000	4,000,000
ค่าใช้จ่ายในการส่งศพหรืออัฐิกลับประเทศภูมิสำเนา	2,000,000	3,000,000	4,000,000
ค่าใช้จ่ายในการเดินทางและที่พักเพื่อไปเยี่ยมผู้เอาประกันภัยที่โรงพยาบาลต่างประเทศ	50,000	150,000	200,000
การส่งตัวบุตรกลับประเทศไทย	50,000	150,000	200,000
ค่าใช้จ่ายสำหรับการเดินทางกลับประเทศไทยในกรณีร่วมงานศพกรณีการเสียชีวิตของผู้สมรส บุตรหรือธิดาบรรดาของผู้เอาประกันภัย	50,000	150,000	200,000
ความรับผิดชอบต่อบุคคลภายนอก	1,000,000	3,000,000	4,000,000
บริการช่วยเหลือฉุกเฉิน 24 ชั่วโมง	ครอบคลุม	ครอบคลุม	ครอบคลุม
การบอกละเมิดการเดินทาง	100,000	300,000	500,000
ค่าใช้จ่ายการลดจำนวนวันการเดินทาง	100,000	300,000	500,000
การล่าช้าของเที่ยวบิน	1,000/6ชม. สูงสุดไม่เกิน 4,000	2,000/6ชม. สูงสุดไม่เกิน 8,000	4,000/6ชม. สูงสุดไม่เกิน 16,000
การพลาดเที่ยวบินเนื่องจากระบบการนัดจำหน่ายตัวของสายการบิน	1,000/6ชม. สูงสุดไม่เกิน 4,000	2,000/6ชม. สูงสุดไม่เกิน 8,000	4,000/6ชม. สูงสุดไม่เกิน 16,000
การเดินทางล่าช้าจากการเปลี่ยนแปลงเส้นทางการบิน	1,000/6ชม. สูงสุดไม่เกิน 4,000	2,000/6ชม. สูงสุดไม่เกิน 8,000	4,000/6ชม. สูงสุดไม่เกิน 16,000
การพลาดการต่อเที่ยวบิน	1,000/6ชม. สูงสุดไม่เกิน 4,000	2,000/6ชม. สูงสุดไม่เกิน 8,000	4,000/6ชม. สูงสุดไม่เกิน 16,000
ความล่าช้าของกระเป๋าเดินทาง	1,000/6ชม. สูงสุดไม่เกิน 4,000	2,000/6ชม. สูงสุดไม่เกิน 8,000	4,000/6ชม. สูงสุดไม่เกิน 16,000
การสูญเสียบรรยากาศหรือความเสียหายของกระเป๋าเดินทางและ/หรือทรัพย์สินส่วนตัว	1,000/ชิ้น/คู่/ชุด สูงสุดไม่เกิน 8,000	5,000/ชิ้น/คู่/ชุด สูงสุดไม่เกิน 40,000	5,000/ชิ้น/คู่/ชุด สูงสุดไม่เกิน 40,000
การสูญหายของเงินสดส่วนตัวและเช็คเดินทาง	-	3,000	5,000
การสูญหายของเอกสารการเดินทาง	-	3,000	5,000
ความรับผิดชอบต่อบัตรเครดิต	-	15,000	20,000
การสูญเสียบรรยากาศหรือความเสียหายของทรัพย์สินภายในบ้าน	-	50,000	100,000



@siamtravelmart

เบอร์ติดต่อ
02-1385151 / 080-2345780
Line : @siamtravelmart

แผนคอมเพรียฮิว

สำหรับผู้เอาประกันภัยอายุระหว่าง 6 เดือน ถึง 85 ปี

- จำนวนเงินเอาประกันภัยตามข้อ 1. ของผู้ที่มีอายุระหว่าง 66 - 85 ปี จะเป็น 50%
- ของจำนวนเงินเอาประกันภัยตามที่ระบุไว้ในตาราง ทั้งนี้ขึ้นอยู่กับแผนทีเลือก
- จำนวนเงินเอาประกันภัยตามข้อ 1. ของผู้ที่มีอายุระหว่าง 6 เดือน - 10 ปี จะเป็น 50% ของจำนวนเงินเอาประกันภัยข้างต้นและสูงสุดไม่เกิน 1,500,000 บาท

ประเทศที่ไม่คุ้มครอง	อิหร่าน, ซีเรีย, คิวบา, เกาหลีเหนือ, ซูดานเหนือ, เวเนซุเอลา, สาธารณรัฐคูเวต, สาธารณรัฐประชาชนคองโก, สาธารณรัฐประชาชนลูอันสก์
----------------------	--

- ผู้ซื้อควรทำความเข้าใจในรายละเอียดความคุ้มครองและเงื่อนไขก่อนตัดสินใจทำประกันภัยทุกครั้ง
- ** รับประกันภัยโดย บริษัท ชับบ์สามัคคีประกันภัย จำกัด (มหาชน)
- ราคารวมค่าเบี้ยประกัน ของ บริษัท ชับบ์สามัคคีประกันภัย จำกัด (มหาชน) และ ค่าบริการ ของ บริษัท สยามทราเวลมาร์ท จำกัด เรียบร้อยแล้ว
- การเคลมประกัน ผู้เอาประกันภัยจะต้องทำการเคลมผ่าน บริษัท ชับบ์สามัคคีประกันภัย จำกัด (มหาชน) โดยตรง และ เชื้อนโย เป็นไปตามกรมธรรม์ ที่ บริษัท ชับบ์สามัคคีประกันภัย จำกัด (มหาชน) กำหนดเท่านั้น

ราคา/ท่าน (บาท)

จำนวนวันเดินทาง	Essential	Premium	Ultimate
1-4 วัน	627	1,115	1,378
5	740	1,378	1,748
6	859	1,394	1,769
7	911	1,467	1,860
8	985	1,777	2,191
9	1,005	1,805	2,226
10	1,024	1,832	2,261
11	1,183	2,057	2,541
12	1,202	2,085	2,576