



UNITED KINGDOM

แบบเชสเตอร์ ลีเวอร์พูล คาร์ดิฟฟ์ บาร ออกซ์ฟอร์ด ลอนดอน



อันดับ 1

สายการบิน ปี 2023



เข้าชม

ปราสาทวินด์เซอร์



ZGMAN-2402SQ

8 | 5 | SQ
วัน | คืน | บิน

SINGAPORE AIRLINES

สหราชอาณาจักรแลนด์มาร์คแห่งประวัติศาสตร์ยุโรป

ชมสโตนเฮินจ์ CHECK IN ออกซ์ฟอร์ด เยือนแมนเชสเตอร์และลีเวอร์พูล

เดินทาง : 19-26 ก.ย. / 17-24 ต.ค. 67

ราคาเพียง
89,990

★พิเศษ!! ★เมนู Burger & Lobster
และเบียร์ย่างร้านดัง

☑ อีกระท่องเที่ยว 1 วัน ☑ รวมประกันอุบัติเหตุ

★แถมฟรี!! ★
กระเป๋ารองเท้า

15 คน ออกเดินทาง

🍴 อาหาร 14 มื้อ + บนเครื่อง

🏠 พักโรงแรม 3-4 ดาว

🧳 น้ำหนักกระเป๋า 25 กก.

เที่ยวกับเรา...ไม่ผิดหวัง
LET'S GO GROUP





เกี่ยวกับเรา...ไม่มีวันสิ้นสุด

ZGMAN-2402SQ

8 | 5 | SQ
วัน | คืน | บิน



UNITED KINGDOM

แมนเชสเตอร์ ลิเวอร์พูล คาร์ดิฟฟ์ บาร์ ออกซ์ฟอร์ด ลอนดอน



โปรแกรมเดินทาง 8 วัน 5 คืน Singapore Airlines (SQ)

📅 19 - 26 ก.ย. และ 17 - 24 ต.ค. 2567



น้ำหนักกระเป๋า 25 KG



อาหาร 14 มื้อ+บนเครื่อง

ราคาเพียง

89,990

บาท

BKK •-----• SIN

SIN •-----• MAN

LHR •-----• SIN

SIN •-----• BKK

ไฟล์ทบิน เวลาออก เวลาถึง

SQ719 21:15 00:35+1

ไฟล์ทบิน เวลาออก เวลาถึง

SQ52 02:25 09:10

ไฟล์ทบิน เวลาออก เวลาถึง

SQ319 20:50 16:55+1

ไฟล์ทบิน เวลาออก เวลาถึง

SQ720 18:30 20:00

วันที่	โปรแกรมทัวร์	อาหาร			โรงแรม
		เช้า	เที่ยง	เย็น	
1	สนามบินสุวรรณภูมิ - สนามบินสิงคโปร์ชางงี				✈
2	สนามบินสิงคโปร์ชางงี - สนามบินแมนเชสเตอร์ - เมืองแมนเชสเตอร์ - สนามฟุตบอลโอลด์ แทรฟฟอร์ด - วิหารแมนเชสเตอร์ - ศาลาว่าการเมืองแมนเชสเตอร์ - เมืองลิเวอร์พูล - สนามฟุตบอล แอนฟิลด์ - เดอะ ทรี เกรซ - ย่านอัลเบิร์ต ด็อกค์	✈	✓	✓	Ibis Liverpool Centre Albert Dock Liverpool หรือเทียบเท่า ★★★
3	เมืองลิเวอร์พูล - เมืองสแตรทฟอร์ด อัฟพอนเอวอน - บ้านของวิลเลียม เชกสเปียร์ โบสถ์โฮลี่ - เมืองคาร์ดิฟฟ์ - ปราสาทคาร์ดิฟฟ์	✓	✓	✓	Mercure Cardiff North Hotel หรือเทียบเท่า ★★★★
4	เมืองบาร์ - มหาวิหารบาร์ - โรงอาบน้ำโรมันโบราณ - เสาทินสโตนเฮนจ์ - หมู่บ้านไบบูลรี - Bicester Village Outlet - เมืองออกซ์ฟอร์ด	✓	✓	✓	Holiday Inn Express Oxford หรือเทียบเท่า ★★★
5	มหาวิทยาลัยออกซ์ฟอร์ด - วิทยาลัยไครสต์เชิร์ช - มหาวิหารไครสต์เชิร์ช - เมืองลอนดอน - พระราชวังบักกิงแฮม - พระราชวังเวสต์มินสเตอร์ - หอนาฬิกาบิ๊กเบน - จัตุรัสทราฟัลการ์	✓	Burger & Lobster	✓	Holiday Inn Express Chingford หรือเทียบเท่า ★★★
6	เมืองลอนดอน - อีสระท่องเที่ยว หรือ พักผ่อน ที่เมืองลอนดอน ตามอัธยาศัย	✓	✗	✗	Holiday Inn Express Chingford หรือเทียบเท่า ★★★
7	เมืองลอนดอน - ปราสาทวินด์เซอร์ - สนามบินลอนดอนฮีทโธรว์ - สนามบินชางงี สิงคโปร์ชางงี	✓	เปิดย่าง	✈	



8 สนามบินสุวรรณภูมิ



รายการทัวร์ข้างต้นอาจมีการปรับเปลี่ยนเปลี่ยนแปลงตามความเหมาะสมโดยจะแจ้งถึงความปลอดภัยและผลประโยชน์ของผู้เดินทางเป็นหลัก



อัตราค่าบริการ

วันเดินทาง	ราคาทัวร์/ท่าน พักห้องละ 2-3 ท่าน	ราคาทัวร์เด็ก/ท่าน (อายุไม่เกิน 11 ปี)	ราคาทัวร์ไม่รวม ตัวเครื่องบิน	ราคา ห้องพักเดี่ยว
19 – 26 กันยายน 2567	89,990	89,990	69,990	15,000
17 – 24 ตุลาคม 2567	89,990	89,990	69,990	15,000

อัตรานี้ ยังไม่รวมค่าทิปคนขับรถ และ หัวหน้าทัวร์ ท่านละ 2,500 บาท

ราคาทัวร์ข้างต้นไม่รวมค่าวีซ่าประเทศอังกฤษ (ยื่นแบบปกติ) ราคา 8,000 บาท

การยื่นวีซ่าแบบปกติของประเทศอังกฤษใช้เวลาในการพิจารณาประมาณ 20 - 35 วันทำการ

ราคาทัวร์ข้างต้นไม่รวมค่าวีซ่าประเทศอังกฤษ (ยื่นวีซ่าแบบด่วน) ใช้เวลาพิจารณา 5-10 วันทำการ ราคาประมาณ 15,xxx บาท

โดยเจ้าหน้าที่ของบริษัทฯ อำนวยความสะดวกในการยื่น และให้คำแนะนำแก่ท่าน



สำคัญโปรดอ่าน

- กรุณาทำการจองล่วงหน้าก่อนเดินทางอย่างน้อย 45 วัน พร้อมชำระเงินมัดจำและค่าวีซ่า **ท่านละ 38,000 บาท/ท่าน** และชำระส่วนที่เหลือ 30 วัน ก่อนการเดินทาง กรณีวันเดินทางน้อยกว่า 21 วัน ต้องชำระค่าทัวร์เต็มจำนวน 100% เท่านั้น
- อัตราค่าบริการนี้ จำเป็นต้องมีผู้เดินทาง **จำนวน 15 ท่าน** ขึ้นไป ในแต่ละคณะ กรณีที่มีผู้เดินทางไม่ถึงตามจำนวนที่กำหนดทางบริษัทฯ ขอสงวนสิทธิ์ในการเลื่อนการเดินทาง หรือเปลี่ยนแปลงอัตราค่าบริการ (ปรับราคาเพิ่มขึ้น เพื่อให้คณะได้ออกเดินทาง ตามความต้องการ)
- ท่านที่ต้องออกบัตรโดยสารภายในประเทศ (ตัวเครื่องบิน, รถทัวร์, รถไฟ) กรุณาสอบถามที่เจ้าหน้าที่ทุกครั้งก่อนทำการออกบัตรโดยสาร เนื่องจากสายการบินอาจมีการปรับเปลี่ยนไฟล์ท หรือ เวลาบิน โดยไม่แจ้งให้ทราบล่วงหน้า และการแนะนำจากเจ้าหน้าที่เป็นเพียงการแนะนำเท่านั้น
- นักท่องเที่ยวที่ต้องการเดินทางโปรแกรมข้างต้นควรทำการจอง และ **ส่งเอกสารเพื่อขอวีซ่า** ก่อนเดินทางอย่างน้อย **45 วัน วันหยุดนักขัตฤกษ์ 60 วัน** หากระยะเวลาน้อยกว่าที่ระบุไว้ข้างต้น ขอสงวนสิทธิ์ในการขอวีซ่าประเภทอื่นซึ่งอาจมีค่าใช้จ่ายเพิ่ม หรือมีผลต่อการพิจารณาวีซ่าของท่าน



Day1 สหามบินสุวรรณภูมิ – สหามบินสิงคโปร์ชางงี (พ.ศ. 19 ก.ย. / 17 ต.ค.)

- 18.00 นัดหมายพร้อมกันที่ **สหามบินสุวรรณภูมิ** ประเทศไทย โปรดสังเกตุป้าย เลทส์โกกรุป พบเจ้าหน้าที่คอยให้การต้อนรับพร้อมอำนวยความสะดวก
สะดวกเช็คอินให้แก่ท่าน
- 21.15 ออกเดินทางสู่ **สหามบินสิงคโปร์ชางงี** ประเทศสิงคโปร์ โดยสายการบิน **Singapore Airlines** เที่ยวบินที่ **SQ719**
(บริการอาหารและเครื่องดื่ม)



**Day2 สหามบินสิงคโปร์ชางงี – สหามบินแมนเชสเตอร์ – เมืองแมนเชสเตอร์ – สหามฟุตบอลโอลด์ แทรฟฟอร์ด –
วิหารแมนเชสเตอร์ – ศาลาว่าการเมืองแมนเชสเตอร์ – เมืองลิเวอร์พูล – สหามฟุตบอล แอนฟิลด์ – เดอะ ทรี
เกรซ – ย่านอัลเบิร์ต ด็อกค์ (ศ. 20 ก.ย./18 ต.ค.)**

- 00.35 เดินทางถึง **สหามบินสิงคโปร์ชางงี** ประเทศสิงคโปร์ และรอต่อเครื่อง
- 02.25 นำท่านออกเดินทางสู่ **สหามบินแมนเชสเตอร์** เมืองแมนเชสเตอร์ ประเทศอังกฤษ โดยสายการบิน **Singapore Airlines** เที่ยวบินที่ **SQ52** (บริการอาหารและเครื่องดื่ม) ใช้เวลาในการเดินทาง ประมาณ 13 ชั่วโมง
- 09.10 เดินทางถึง **สหามบินแมนเชสเตอร์** ประเทศอังกฤษ ผ่านการตรวจคนเข้าเมืองรับสัมภาระผ่านจุดคัดกรองตามระเบียบของสหามบิน
นำท่านเดินทางสู่ **เมืองแมนเชสเตอร์ (Manchester)** ตั้งอยู่ทางตอนเหนือของประเทศอังกฤษ จัดเป็นเมืองใหญ่และมีประชากรมากอันดับ
สองรองจากลอนดอน เมืองนี้เจริญรุ่งเรืองจากการผลิตสิ่งทอในช่วงการปฏิวัติอุตสาหกรรม ทำให้แมนเชสเตอร์เป็นเมืองอุตสาหกรรมแห่ง
แรกของโลก
- นำท่านสู่ **สหามฟุตบอลโอลด์แทรฟฟอร์ด (Old Trafford Stadium)** ของสโมสรแมนยูฯ ที่จัดว่า
ร่ำรวยที่สุดในโลก เป็นสนามที่ใหญ่เป็นอันดับ 2 ของประเทศอังกฤษ นอกจากนั้นยังเป็น 1 ใน 2 สนาม
ในอังกฤษที่ยูฟ่ารับรองเป็นสนาม 5 ดาว ที่รวบรวมประวัติความเป็นมาตั้งแต่เริ่มก่อตั้งสโมสร





นำท่านชม **วิหารแมนเชสเตอร์ (Manchester Cathedral)** สร้างขึ้นมาตั้งแต่ปี ค.ศ. 1215 โดยบารอนโรเบิร์ต เกรสเล็ด เจ้าของคฤหาสน์แมนเชสเตอร์ สั่งให้สร้างขึ้นมาข้างกับที่พักของเขา เพื่อใช้เป็นโบสถ์ประจำเขตศาสนาของเมืองแมนเชสเตอร์ ก่อนที่จะผ่านวันเวลาและได้รับความเสียหายในสงครามโลกครั้งที่ 2 และได้มีการบูรณะขึ้นใหม่

นำท่านชม **ศาลาว่าการเมืองแมนเชสเตอร์ (Manchester Town Hall)** เป็นศาลาว่าการของเมืองที่สำคัญ มีทั้งอาคารสำนักงานและห้องจัดเลี้ยง โดดเด่นด้วยหอรระซังความสูง 285 ฟุต และมีจิตรกรรมฝาผนังของฟอร์ด แมดดอกซ์ บราวน์ เป็นชุดภาพเขียน 12 ภาพ ซึ่งว่ากันว่าอ้างอิงจากภาพในอุดมคติของเมืองแมนเชสเตอร์สมัยวิกตอเรีย ศาลาว่าการนี้ตั้งอยู่ใจกลางเมืองและมองเห็นจัตุรัสอัลเบิร์ต



เที่ยง รับประทานอาหารกลางวัน ณ ภัตตาคาร (1)



นำท่านเดินทางสู่ **เมืองลิเวอร์พูล (Liverpool)** (ใช้เวลาเดินทางประมาณ 50 นาที) เมืองถิ่นกำเนิดวงเดอะบีเทิลส์ (The Beatles) ความรุ่งเรืองของลิเวอร์พูล มาจากการเป็นเมืองท่าในคริสต์ศตวรรษที่ 18 การติดต่อค้าขาย ยิ่งทำให้เศรษฐกิจเติบโตมากยิ่งขึ้น เมืองลิเวอร์พูล ได้รับการขึ้นทะเบียนให้เป็นมรดกโลกโดย ยูเนสโก เมื่อปี ค.ศ. 2004



นำท่านสู่ **สนามฟุตบอล แอนฟิลด์ (Anfield Stadium)** สนามเหย้าของทีมสโมสรลิเวอร์พูล ยอดทีมแห่งถิ่นเมอร์ไซด์ พร้อมเลือกซื้อสินค้าของที่ระลึกจากทีมหงส์แดง

นำท่านชม **มหาวิหารแห่งเมืองลิเวอร์พูล (Liverpool Cathedral)** ที่นี่เป็นโบสถ์เก่าแก่ อายุกว่า 100 ปี ที่ใหญ่ที่สุดในประเทศอังกฤษ และใหญ่เป็นอันดับ 5 ของโลกอีกด้วย ซึ่งใช้เวลาสร้างถึง 74 ปี ภายในมีกระจกสีสวยงาม รวมถึงภาพวาด และประติมากรรมโดยศิลปินในศตวรรษที่ 20 และ 21 ที่ทรงคุณค่า



นำท่านชม **เดอะ ทรี เกรซ (The Three Graces)** อาคารเก่าแก่ 3 หลัง สัญลักษณ์ของเมืองลิเวอร์พูล ซ้ายมือสุดคือ ที่ทำการของการท่าเรือลิเวอร์พูล (Port of Liverpool Building) อาคารกลาง คือ อาคารของบริษัทเดินเรือคูนาร์ด (Cunard Building) ส่วนขวามือสุดคือ อาคารสำนักงาน สร้างด้วยคอนกรีตแบบหลายชั้นอาคารแรกๆที่สร้างในประเทศอังกฤษ Royal Liver Building หนึ่งในอาคารที่เคยได้ชื่อว่า เป็นอาคารที่สูงที่สุดในยุโรป

นำท่านชม **ย่านอัลเบิร์ต ด็อก (Albert Dock)** หรือ ท่าเรืออัลเบิร์ต ด็อก (Albert Dock Port) เป็นชื่อของย่านตึกอิฐแดงเก่าแก่สวยงาม อาคารเหล่านี้เป็นอาคารเก่าแก่ที่ก่อสร้างด้วยอิฐปูนแห่งแรกๆ



ในประเทศอังกฤษ โดยเปิดใช้งานโดยเจ้าชายอัลเบิร์ต ในปี ค.ศ. 1846 เพื่อใช้เป็นท่าเรือและโกดังขนถ่ายสินค้า หลังจากทีปิดทำการจากการเป็นท่าเรือได้รับการปรับปรุงใหม่จนกลายเป็นสถานที่ท่องเที่ยวสำคัญในเมืองลิเวอร์พูล

**** สนามฟุตบอลโอลด์แทรฟฟอร์ด และสนามฟุตบอลแอนฟิลด์ รายการทัวร์ไม่รวมการเข้าชมสถานที่ และค่าบัตรเข้าชมภายในสนามฟุตบอล และส่วนของพิพิธภัณฑ์ (หากผู้เดินทางประสงค์เข้าชมสถานที่ดังกล่าว โปรดแจ้ง หนท. เพื่อนัดหมายจุดนัดพบต่อไป โดยการจองและชำระเงินค่าเข้า ถือเป็นสิทธิ์ของผู้เดินทาง บริษัททัวร์เพียงให้คำแนะนำและแจ้งวันเดินทางเท่านั้น)****

ค่า บริการอาหารค่ำ ณ ภัตตาคาร (2)

ที่พัก Ibis Liverpool Centre Albert Dock, Liverpool ระดับ 3 ดาว หรือระดับเทียบเท่า *หากที่พักรวมดังกล่าวเต็มทุกห้องพัก ทางเราขอเสนอโรงแรมในระดับเดียวกันโดยรอบเมืองดังกล่าวเป็นการทดแทน โดยทางบริษัทคำนึงผลประโยชน์ของลูกค้าเป็นสำคัญ*

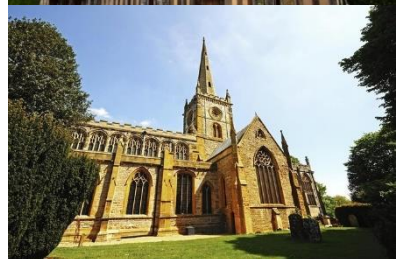


Day3 เมืองลิเวอร์พูล – เมืองสแตรทฟอร์ด อัทพอนเอวอน – บ้านของวิลเลียม เช็คสเปียร์ โบสถ์โฮลีย์ – เมืองคาร์ดิฟฟ์ – ปราสาทคาร์ดิฟฟ์ (ส. 21 ก.ย./19 ต.ค.)

เช้า บริการอาหารเช้า ณ ห้องอาหารของโรงแรม (3)

นำท่านเดินทางสู่ **เมืองสแตรทฟอร์ด อัทพอน เอวอน (Stratford Upon Avon)** ใช้เวลาเดินทางประมาณ 2 ชั่วโมง 30 นาที เป็นเมืองสำคัญด้านวรรณกรรมของประเทศอังกฤษ (England) ที่ตั้งอยู่ริมฝั่งแม่น้ำเอวอน เป็นบ้านเกิดของวิลเลียม เช็คสเปียร์ (William Shakespeare)

นำท่านชม **บ้านของวิลเลียม เช็คสเปียร์ (Nash's House / William Shakespeare House)** สัมผัสชีวิตความเป็นอยู่ของกวีเอกในอดีต นำท่านชม **โบสถ์โฮลีย์ (Holy Trinity Church)** โบสถ์เก่าแก่ตั้งอยู่ริมแม่น้ำเอวอนอันเงียบสงบและสถานที่ในประวัติศาสตร์ที่เกี่ยวข้องกับกวีเอกผู้นี้





เที่ยง รับประทานอาหารกลางวัน ณ ภัตตาคาร (4)



นำท่านเดินทางสู่ **เมืองคาร์ดิฟฟ์ (Cardiff)** (ใช้เวลาเดินทางประมาณ 1.20 ชั่วโมง) เมืองหลวงของประเทศเวลส์ (Wales) คำว่า ราชอาณาจักรเวลส์ ยังคงเป็นที่นิยมใช้ และถึงแม้ว่าเจ้าชายแห่งเวลส์จะไม่มีบทบาททางการเมืองตั้งแต่ปี ค.ศ. มาที่เมืองคาร์ดิฟฟ์ ในปี พ.ศ. 2498

นำท่านผ่านชม ศาลาว่าการเมืองคาร์ดิฟฟ์ (Cardiff City Hall) และ สวนสาธารณะคาร์ดิฟฟ์ (Park of Cardiff), อาคารที่ทำการของรัฐบาล (Government Officer Building)

นำท่านชม **ปราสาทคาร์ดิฟฟ์ (Cardiff Castle)** ตั้งอยู่ใจกลางเมือง ปราสาทคาร์ดิฟฟ์ ตั้งอยู่บนพื้นที่ที่เคยเป็นป้อมปราการของโรมัน ภายหลังได้มีตระกูลขุนนางและผู้มั่งคั่งอีกหลากหลายตระกูลเข้ามาครอบครอง ปี ค.ศ. 1090 ยุ่งรุ่งเรืองที่สุดของคาร์ดิฟฟ์ ได้มีการฟื้นฟู บูรณะ ต่อเติมและตกแต่งอาคารให้สวยงามใหญ่โตโอฬาร (อาคารทั้งสองแห่งนี้ถูกสร้างขึ้นใหม่โดยมีค่าใช้จ่ายมากมายระหว่างปี ค.ศ. 1865 ถึงปี ค.ศ. 1920) ไฮไลท์ ได้แก่ State Apartments, หอนาฬิกา, โบสถ์ และห้องจัดเลี้ยงอันงดงาม *รายการทัวร์ไม่รวมค่าเข้าชม: ผู้ใหญ่ 12 ปอนด์; เด็ก (5-16), 9 ปอนด์; ครอบครัว 36 ปอนด์*

ค่ำ บริการอาหารค่ำ ณ ภัตตาคาร (5)

ที่พัก Mercure Cardiff North Hotel, Cardiff ระดับ 4 ดาว หรือระดับเทียบเท่า *หากที่พักรวมดังกล่าวเต็มทุกห้องพัก ทางเราขอเสนอโรงแรมใน ระดับเดียวกันโดยรอบเมืองดังกล่าวเป็นการทดแทน โดยทางบริษัทคำนึงผลประโยชน์ของลูกค้าเป็นสำคัญ*



Day4 เมืองบาส – มหาวิหารบาส – โรงอาบน้ำโรมันโบราณ – เสาคินสตันเฮ็นจ์ – หมู่บ้านไบบูลรี – Bicester Village Outlet – เมืองออกซ์ฟอร์ด (อา. 22 ก.ย. / 20 ต.ค.)

เช้า บริการอาหารเช้า ณ ห้องอาหารของโรงแรม (6)

นำท่านเดินทางสู่ **เมืองบาส (Bath)** (เดินทางประมาณ 1.30 ชั่วโมง) นำท่านชม **มหาวิหารบาส (Bath Abbey)** และบริเวณด้านหน้าของ **โรงอาบน้ำโรมันโบราณ (Roman Baths)** ถือเป็นโรงอาบน้ำโรมันขนาดใหญ่ในสมัยโบราณที่ได้รับการอนุรักษ์และดูแลเป็นอย่างดี ภายในแบ่งออกหลักๆ 4 โซน ซึ่งแหล่งน้ำแร่แห่งนี้ถูกค้นพบตั้งแต่สมัยชาวโรมันบุกเข้ามายึดเกาะอังกฤษ เป็น 1 ใน 7 สิ่งมหัศจรรย์ทางธรรมชาติของทางตะวันตกอีกด้วย *** ยังไม่รวมค่าบัตรเข้าชมท่านละ ประมาณ 20.5 ปอนด์ ขึ้นอยู่กับประเภทของบัตร และ จำเป็นต้องจองก่อนล่วงหน้า เพราะอาจจำกัดจำนวนผู้เข้าชมในแต่ละวันได้ ***





นำท่านเข้าชม ในริ้วอาณาเขตที่ตั้งของ **อนุสาวรีย์เสาหินสโตนเฮ็นจ์ (Stonehenge)** มีอายุกว่า 5,000 ปี เป็นกลุ่มแท่งหินขนาดใหญ่ตั้งอยู่กลางทุ่งราบกว้างใหญ่ ตัวอนุสรณ์สถานประกอบด้วยแท่งหินขนาดยักษ์ 112 ก้อน ตั้งเรียงกันเป็นวงกลมซ้อนกัน 3 วง นักโบราณคดีเชื่อว่ากลุ่มกองหินนี้ถูกสร้างขึ้นจากที่โหนดแห่งเมื่อประมาณ 3,000 - 2,000 ปีก่อนคริสตกาล แท่งหินที่มีน้ำหนักกว่า 30 ตัน ดังนั้นจึงสันนิษฐานว่าผู้สร้างต้องทำการชักลากแท่งหินยักษ์ทั้งหมดมาจากที่อื่น ซึ่งคาดว่าน่าจะมาจาก "ทุ่งมาร์ลโบโร" ที่อยู่ไกลออกไป 40 กิโลเมตร ที่นี้ได้รับการขึ้นทะเบียนให้เป็นมรดกโลกโดยองค์การ ยูเนสโก เมื่อปี ค.ศ. 1986



เที่ยง รับประทานอาหารกลางวัน ณ ภัตตาคาร (7)

นำท่านเดินทางสู่ **หมู่บ้านไบบูรี (Bibury Village)** (เดินทางประมาณ 30 นาที) เป็นหมู่บ้านเล็กๆตั้งอยู่ในแคว้นกลอสเตอร์เชอร์ จัดว่าเป็น **หมู่บ้านที่สวยงามที่สุดในประเทศอังกฤษ (The Most Beautiful Village in England)** เป็นหมู่บ้านน่ารัก มีลักษณะบ้านที่เป็นกระท่อมเก่าแก่ เรียกว่าเป็นแบบฉบับบ้านของประเทศอังกฤษ โดยแท้ สร้างขึ้นเมื่อศตวรรษที่ 17-18 มีแม่น้ำสายเล็กๆชื่อว่าแม่น้ำโคลน (Coln River) ซึ่งมีน้ำใสไหลผ่านหมู่บ้าน โดยบ้านแต่ละหลังจะตกแต่งหน้าบ้านด้วยสวนดอกไม้แบบอังกฤษตามฤดูกาล

นำท่านเดินทางสู่ **Bicester Village Outlet** (เดินทางประมาณ 1 ชั่วโมง) แหล่งช้อปปิ้งที่ใหญ่ที่สุดแห่งหนึ่งของอังกฤษ ภายในมีร้านค้าแบรนด์เนมต่างๆ หลากหลายแบรนด์ตั้งให้ท่านได้เลือกสรร อาทิ Balenciaga, Valentino,



MCM, Ermenegildo Zegna, Alberta Ferretti, Shanghai Tang, Dior, Giorgio Armani, Dolce & Gabbana, Bottega Veneta, Bvlgari, Fendi ฯลฯ อิสระให้ท่านได้เลือกซื้อสินค้าตามอัธยาศัย

นำท่านเดินทางสู่ **เมืองออกซ์ฟอร์ด (Oxford)** (การเดินทางประมาณ 1 ชั่วโมง) เป็นเมืองที่เป็นที่รู้จักกันในนามเมืองแห่งมหาวิทยาลัยของอังกฤษ ชื่อเมืองตั้งตามมหาวิทยาลัยออกซ์ฟอร์ด

ค่ำ บริการอาหารค่ำ ณ ภัตตาคาร (8)

ที่พัก Holiday Inn Express, Oxford ระดับ 3 ดาว หรือระดับเทียบเท่า *หากที่พักรับจองเต็มทุกห้องพัก ทางเราขอเสนอโรงแรมในระดับเดียวกันโดยรอบเมืองดังกล่าวเป็นการทดแทน โดยทางบริษัทคำนึงผลประโยชน์ของลูกค้าเป็นสำคัญ*



Day5 มหาวิทยาลัยออกซ์ฟอร์ด - วิทยาลัยไครสต์เชิร์ช - มหาวิหารไครสต์เชิร์ช - เมืองลอนดอน - พระราชวังบักกิงแฮม - พระราชวังเวสต์มินสเตอร์ - หอนาฬิกาบิ๊กเบน - จัตุรัสทราฟัลการ์ (จ. 23 ก.ย. / 21 ต.ค.)





เช้า

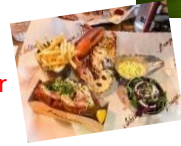
บริการอาหารเช้า ณ ห้องอาหารของโรงแรม (9)

นำท่านเดินทางสู่ **มหาวิทยาลัยออกซ์ฟอร์ด (Oxford University)** เป็นมหาวิทยาลัยเก่าแก่ที่ใช้ภาษาอังกฤษเป็นภาษาแม่ในการเรียนการสอน โดยเปิดสอนมานานนับ 900 ปี นำท่านชม **วิทยาลัยไครสต์เชิร์ช (Christ Church College)** หรือ ไครสต์เชิร์ชคอลเลจ (Christ Church College) วิทยาลัยที่ใหญ่และงามสง่าที่สุดของเมืองออกซ์ฟอร์ด มีชื่อเรียกกันง่ายๆว่า เดอะเฮ้าส์ (The House) ก่อตั้งในปี 1525 โดยพระคาร์ดินัลวูลซีย์ นำท่านชม **มหาวิหารไครสต์เชิร์ช (Christ Church Cathedral)** เป็นอาคารที่สร้างด้วยหินสีทองและเป็นสถาปัตยกรรมที่สวยงามน่าประทับใจที่สุดของประเทศอังกฤษ สร้างขึ้นในสมัยพระเจ้าเฮนรี่ที่ 8



เที่ยง

รับประทานอาหารกลางวัน ณ ภัตตาคารอาหารท้องถิ่น (10) **พิเศษเมนูร้านดัง Berger & Lobster**



นำท่านเดินทางสู่ **เมืองลอนดอน (London)** (ใช้เวลาในการเดินทางประมาณ 30 นาที)

นำท่านชม **พระราชวังบักกิงแฮม (Buckingham Palace)** เดิมชื่อ คฤหาสน์บักกิงแฮม (Buckingham House) เป็นพระราชวังที่เป็นที่ประทับเป็นทางการของราชวงศ์อังกฤษ เป็นสถานที่ที่ใช้สำหรับการเลี้ยงรับรองของรัฐและยังเป็นสิ่งดึงดูดนักท่องเที่ยวสำคัญที่หนึ่งของเมือง พระราชวังบักกิงแฮมกลายเป็นพระราชฐานที่ประทับอย่างเป็นทางการของราชวงศ์อังกฤษเมื่อสมเด็จพระราชินีนาถวิกตอเรียขึ้นครองราชย์เมื่อปี ค.ศ. 1837 นำท่านชม **พระราชวังเวสต์มินสเตอร์ (Westminster Palace)** หรือ **ตึกรัฐสภาเวสต์มินสเตอร์ (Houses of Parliament)** เป็นสถานที่ที่สภาสองสภาของรัฐสภาแห่งสหราชอาณาจักร (สภาขุนนางและสภาสามัญชน) ใช้ประชุม พระราชวังตั้งอยู่บนฝั่งเหนือของแม่น้ำเทมส์ในนครเวสต์มินสเตอร์ของเมืองลอนดอน พระราชวังเวสต์มินสเตอร์สร้างในปี ค.ศ. 1016 มีห้องทั้งหมดด้วยกันประมาณ

1,100 ห้อง ได้รับการขึ้นทะเบียนให้เป็นมรดกโลกโดยองค์การยูเนสโก เมื่อปี ค.ศ. 1987 และยังเป็นที่ตั้งของ **หอนาฬิกาบิ๊กเบน (Big Ben / Elizabeth Tower)** อันเป็นสัญลักษณ์ของประเทศอังกฤษ ติบอกลเวลาทุกหนึ่งชั่วโมง เป็นนาฬิกาที่มีหน้าปัดใหญ่ที่สุดในโลก นำท่านเดินทางสู่ **จัตุรัสทราฟัลการ์ (Trafalgar Square)** จัตุรัสกลางเมืองที่รายล้อมไปด้วยอาคารราชการสำคัญของเมืองลอนดอน



ค่ำ

บริการอาหารค่ำ ณ ภัตตาคาร (11)

ที่พัก

Holiday Inn Express Chingford, London ระดับ 3 ดาว หรือระดับเทียบเท่า *หากที่พักเมืองดังกล่าวเต็มทุกห้องพัก ทางเราขอเสนอโรงแรมในระดับเดียวกันโดยรอบเมืองดังกล่าวเป็นการทดแทน โดยทางบริษัทคำนึงผลประโยชน์ของลูกค้าเป็นสำคัญ*



Day6 เมืองลอนดอน – อิสระท่องเที่ยว หรือ พักผ่อน ที่เมืองลอนดอน ตามอัธยาศัย แบบเต็มวัน (อ. 24 ก.ย. / 22 ต.ค.)

เช้า บริการอาหารเช้า ณ ห้องอาหารของโรงแรม (12)

อิสระท่องเที่ยวหรือพักผ่อนที่เมืองลอนดอนตามอัธยาศัยแบบเต็มวัน (ไม่มีบริการรถโค้ช) หัวหน้าทัวร์แนะนำวิธีการเดินทางเบื้องต้น ทั้งนี้ท่านควรเตรียมความพร้อมวางแผนการเดินทางล่วงหน้าก่อนถึงวันเดินทาง เพื่อประโยชน์สูงสุดของท่าน

แนะนำการเดินทาง

- ทดลองใช้ระบบขนส่งสาธารณะของชาวเมืองลอนดอน โดยรถไฟใต้ดินหรือทูป (Tube) เที่ยวชมเมืองและวิถีชีวิตของชาวลอนดอนเนอร์ (Londoner) **** ค่าบัตรโดยสารเริ่มต้น 15 ปอนด์ หรือค่านวนเงินไทยประมาณ 675 บาท (ชนิด One Day Pass) ขึ้นอยู่กับประเภทของบัตร ****
- ทดลองนั่งรถเมย์ 2 ชั้น หรือลอนดอนแท็กซี่ เพื่อเที่ยวชมเมืองและวิถีชีวิตของชาวลอนดอนเนอร์ (Londoner) **** ค่าบัตรโดยสาร เริ่มต้นประมาณ 15 ปอนด์ หรือ ค่านวนเงินไทย ประมาณ 675 บาท ขึ้นอยู่กับประเภทของแท็กซี่ ****

แนะนำสถานที่ท่องเที่ยว (โปรดตรวจสอบวันอิสระกับบริษัททัวร์ทุกครั้งก่อนทำการจองสถานที่ท่องเที่ยว)



- ขึ้นชมความสวยงามของเมืองลอนดอนบน **ชิงช้าสวรรค์ลอนดอน อาย (London Eye)** หรือที่รู้จักในชื่อของ **มิลเลเนียม วิล (Millennium Wheel)** เป็นชิงช้าสวรรค์ที่สูงที่สุดในทวีปยุโรป มีความสูง 135 เมตร **ท่านจำเป็นต้องจองก่อนล่วงหน้า** เพราะอาจจำกัดจำนวนผู้เข้าชมในแต่ละวันได้ **ราคาค่าเข้าชมและรายละเอียดการจองที่ <https://www.londoneye.com/tickets-and-prices/>**



พิพิธภัณฑ์ประวัติศาสตร์ธรรมชาติ (Natural History Museum) เป็นพิพิธภัณฑ์ที่รวบรวมหลักฐานและชิ้นส่วนสำคัญทางประวัติศาสตร์ ตั้งแต่ยุคไดโนเสาร์ไปจนถึงยุคปัจจุบัน พื้นที่ของพิพิธภัณฑ์กว้างขวาง มีการจัดแสดงในหลายๆ โซน แต่ละโซนจะมีความโดดเด่นและความน่าสนใจที่แตกต่างกันออกไป ไฮไลท์ของที่นี่คือโซนไดโนเสาร์ ที่จำลองกระดูกไดโนเสาร์ขนาดใหญ่มาไว้ในห้องโถง ยิ่งใหญ่และอลังการมากๆ รวมไปถึงโซนที่เป็นสัตว์ **พิพิธภัณฑ์นี้เข้าฟรี **** หากท่านต้องการจองก่อนล่วงหน้า เพราะอาจจำกัดจำนวนผู้เข้าชมในแต่ละวันได้ **ราคาค่าเข้าชม และ รายละเอียดการจอง <https://www.nhm.ac.uk/visit.html>**



- โรงถ่ายภาพยนตร์ แฮร์รี่ พอตเตอร์ (Warner Bros Studio Tour London : The Making of Harry Potter) แห่งค่าย Warner Bros ตั้งอยู่ทางตอนเหนือของเมืองลอนดอน Warner Bros จะซื้อที่นี่และตั้งโรงถ่ายภาพยนตร์แฮร์รี่ พอตเตอร์มานานกว่าสิบปี และสุดท้ายที่นี่ก็กลายมาเป็นสถานที่ท่องเที่ยวซึ่งสาวกเหล่าพ่อมดแม่มดน้อยไม่ควรพลาด ด้วย Warner Bros ยังคงเก็บรักษาหลายๆ ฉากที่โดดเด่นจากภาพยนตร์ รวมถึงของประกอบฉาก กระทั่งเสื้อผ้าและเครื่องแต่งกาย เพื่อให้แฟนๆ แฮร์รี่ พอตเตอร์ได้เข้ามาสัมผัสกับความมหัศจรรย์ และเก็บภาพความประทับใจลงในบันทึกความทรงจำไปตลอดกาล *ท่านจำเป็นต้องจองก่อนล่วงหน้า เพราะอาจจำกัดจำนวนผู้เข้าชมในแต่ละวันได้ ราคาค่าเข้าชม และ รายละเอียดการจองที่ <https://www.wbstudiotour.co.uk/tickets/>*



- สวนลอยฟ้าลอนดอน (Sky Garden) จุดชมวิวในมุมสูงที่สวยงามไม่แพ้ London Eye ตั้งอยู่ที่ชั้น 35 ในตึก Walkie Talkie เป็นตึกที่สูงเป็นอันดับที่ 5 ในลอนดอน **สวนสาธารณะลอยฟ้าที่เข้าชมฟรี แต่จะต้องจองล่วงหน้า** *แนะนำให้จองก่อนเข้าไปล่วงหน้า 7 วันทางเว็บไซต์* ด้านบนชั้น 35 - 37 จะมีทั้งบาร์ ร้านอาหาร ทานข้าวไปชมวิวไป สามารถเดินออกไปที่ระเบียง Francis Golding Terrace เพื่อชมวิวด้านนอกได้อีกด้วย มองเห็นวิวแบบ 360 องศา วิวแม่น้ำเทมส์, London Eye, หอนาฬิกาบิ๊กเบน เข้ามาในโซนที่เป็นสวน Sky Garden แค่มองเข้ามายังรู้สึกสบายตา พอเดินเข้ามาเท่านั้นแหละสดชื่นกว่าเดิม รอบล้อมไปด้วยต้นไม้สีเขียว ดอกไม้นานาชนิดๆ มองไป

ด้านบนก็จะเป็นโดมกระจก ภายในสวนยังมีที่นั่งพักผ่อนชมธรรมชาติในโดมกระจกนี้อีกด้วย *ท่านจำเป็นต้องจองก่อนล่วงหน้า เพราะอาจจำกัดจำนวนผู้เข้าชมในแต่ละวันได้ ราคาค่าเข้าชม และ รายละเอียดการจองที่ <https://skygarden.london/booking/>*



-Leadenhall Market เป็นตลาดเก่าแก่ของลอนดอน ที่อยู่มาตั้งแต่ศตวรรษที่ 14 มีหลังคาปกคลุม เป็นตลาดที่คึกคัก มีความสวยงาม อากาศถ่ายเทโปร่งสบาย ถ่ายรูปออกมาสวยงามมาก มีความหรูหราเกินกว่าคำว่าตลาด เป็นจุดที่เหมาะสมสำหรับการช้อปปิ้ง ดื่มและรับประทานอาหาร เพราะด้านในตลาดมีทั้ง ร้านค้า ร้านดอกไม้ ร้านอาหาร บาร์ ที่มีเอกลักษณ์เฉพาะตัว นอกจากนี้จะโด่งดังจากความสวยงามและมีของให้จับจ่ายแล้ว ตลาดนี้ยังเคยถูกนำมาเป็นสถานที่ถ่ายทำฉากในภาพยนตร์ Harry Potter ตอน แฮร์รี่พอตเตอร์กับศิลาอาถรรพ์ และเป็นส่วนหนึ่งในเส้นทางแข่งชิงวิ่งมาราธอนของกีฬาโอลิมปิกในปี 2012 อีกด้วย



- **ช้อปปิ้งห้างสรรพสินค้าชั้นนำที่ ถนนออกซ์ฟอร์ด (Oxford Street)** ที่มีห้างสรรพสินค้าใหญ่มากมาย อย่าง Mark & Spencer, Primark, Selfridges, Next, Zara ฯลฯ หรือ ย่านไนซ์บริดจ์ (Knights Bridge) ซึ่งเป็นที่ตั้งของห้างสรรพสินค้าชื่อดังอย่าง ห้างฮาร์วีย์ นิโคล (Harvey Nicole) และ ห้างแฮร์รอดส์ (Harrods) ที่ท่านสามารถเลือกซื้อสินค้าแฟชั่นชั้นนำจากทั่วทุกมุมโลก รวมทั้งกระเป๋าแฮร์รอดส์ที่นิยมกันทั่วโลก

**** อิสระอาหารกลางวัน และ อาหารค่ำ เพื่อสะดวกแก่การเดินทางท่องเที่ยว ****

ที่พัก

Holiday Inn Express Chingford, London ระดับ 3 ดาว หรือระดับเทียบเท่า *หากที่พักรวมดังกล่าวเต็มทุกห้องพัก ทางเราขอเสนอโรงแรมในระดับเดียวกันโดยรอบเมืองดังกล่าวเป็นการทดแทน โดยทางบริษัทคำนึงผลประโยชน์ของลูกค้าเป็นสำคัญ*



Day7 เมืองลอนดอน – ปราสาทวินด์เซอร์ – สหามบินลอนดอนฮีทโธรว์ – สหามบินชางงีสิงคโปร์ (พ. 25 ก.ย. / 23 ต.ค.)

เช้า บริการอาหารเช้า ณ ห้องอาหารของโรงแรม (13)

นำท่านเข้าชม **ปราสาทวินด์เซอร์ (Windsor Castle)** เป็นพระราชวังที่โด่งดังของอังกฤษสถาปัตยกรรมที่แสดงให้เห็นถึงความสัมพันธ์ของกษัตริย์แต่ละสมัย ซึ่งถือเป็นพระราชวังที่สร้างเป็นปราสาทใหญ่ที่สุดในอังกฤษอีกด้วย ตั้งแต่สมัยพระเจ้าวิลเลียมในศตวรรษที่ 11 อีกทั้งยังเคยเป็นที่ประทับของสมเด็จพระราชินีอลิซาเบธที่ 2 ที่ทรงเสด็จมาประทับบ้างเป็นครั้งคราว ที่นี้ล้วนเต็มไปด้วยสิ่งที่น่าสนใจ ทั้ง State Apartments ที่ถูกตกแต่งอย่างสวยงามด้วยผลงานศิลปะอันทรงคุณค่า ซึ่งเป็นของสะสมของเหล่าราชวงศ์ รวมถึงความงดงามของสถาปัตยกรรมแบบกอทิกในโบสถ์ St George เป็นที่ฝังพระศพของกษัตริย์แห่งอังกฤษหลายพระองค์ และเพลิดเพลินไปกับ Queen Mary's Dolls House บ้านตุ๊กตาแสนสวยและมีชื่อเสียงที่สุดในโลกที่สร้างขึ้นในปี ค.ศ. 1920 โดยช่างฝีมือชั้นนำในสมัยนั้น





เที่ยง รับประทานอาหารเที่ยง ณ ภัตตาคารอาหารจีน (14)
พิเศษเมนูเปิดอย่าง **ร้านตั้งในลอนดอน**



18.30 นำท่านเดินทางสู่ **สนามบินลอนดอนฮีทโธรว์ ประเทศอังกฤษ** (ใช้เวลาในการเดินทางประมาณ 30 นาที)

20.50 นำท่านเดินทางสู่ **สนามบินสิงคโปร์ชางงี ประเทศสิงคโปร์** โดยสายการบิน **Singapore Airlines** เที่ยวบินที่ **SQ319**
(บริการอาหารและเครื่องดื่ม) ใช้เวลาเดินทางประมาณ 13 ชั่วโมง



Day8 สนามบินสิงคโปร์ชางงี – สนามบินสุวรรณภูมิ ประเทศไทย (พ.ศ. 26 ก.ย. / 24 ต.ค.)

16.55 เดินทางถึง **สนามบินชางงี ประเทศสิงคโปร์**

18.30 นำท่านออกเดินทางสู่ **สนามบินสุวรรณภูมิ ประเทศไทย** โดยสายการบิน **Singapore Airlines** เที่ยวบินที่ **SQ720** (บริการอาหารและเครื่องดื่ม)

20.00 เดินทางถึง **สนามบินสุวรรณภูมิ ประเทศไทย** โดยสวัสดิภาพ ... พร้อมความประทับใจ



อัตราค่าบริการนี้รวม



ค่าตัวเครื่องบินไป-กลับพร้อมคณะ



ค่าภาษีสนามบินทุกแห่งที่มี



ค่าน้ำหนักกระเป๋าสัมภาระ
เป็นไปตามสายการบินกำหนด



ค่าจ้างมัคคุเทศก์คอยบริการตลอด
การเดินทาง



ค่าอาหารตามมือที่ระบุในรายการ



ค่ารถรับ-ส่ง และนำเที่ยวตามรายการ



ค่าที่พักตามที่ระบุในรายการ
พักห้องละ 2-3 ท่าน



ค่าเข้าชมสถานที่ต่างๆ ตามรายการ



ค่าประกันอุบัติเหตุระหว่างเดินทาง
วงเงินท่านละ 1,000,000 บาท
เงื่อนไขตามกรมธรรม์



ค่าบริการซึ่งได้รวมภาษีมูลค่าเพิ่ม 7% แล้ว
ถ้าบริษัทสามารถ หัก ภาษี ณ ที่จ่าย 3%
(ยอดก่อนภาษีมูลค่าเพิ่ม)



อัตราค่าบริการนี้ไม่รวม



ค่าใช้จ่ายส่วนตัวนอกเหนือจากรายการที่ระบุ เช่น ค่าทำหนังสือเดินทาง, ค่าโทรศัพท์, ค่าโทรศัพท์
ทางไกล, ค่าอินเทอร์เน็ต, ค่าซักรีด, มินิบาร์ในห้อง (กรุณาสอบถามจากหัวหน้าทัวร์ก่อนการใช้บริการ)



ค่าทิปคนขับรถ และหัวหน้าทัวร์



ค่าดำเนินการอื่นๆ สำหรับผู้ที่ไม่ได้ถือหนังสือเดินทางสัญชาติไทย ค่าดำเนินการ
แจ้งเข้า-ออกประเทศ



ค่าอาหารพิเศษที่นอกเหนือจากที่รายการทัวร์กำหนด และ รวมถึงการริเคเวสอาหารพิเศษต่างๆ
เช่น อาหารเจ มังสวิรัต อาหารทะเล เป็นต้น



ค่าบริการอื่นๆ เพิ่มของสายการบิน เช่น ที่นั่ง อาหาร วิลแชร์ และ บริการเสริมอื่น (ถ้ามี)



ค่าวีซ่าท่องเที่ยว (ถ้ามี) รวมถึงกรณีประเทศปลายทางประกาศยกเลิกฟรีวีซ่าท่องเที่ยว
สำหรับนักท่องเที่ยวชาวไทย



เงื่อนไขการยกเลิกการเดินทาง

1. กรณีที่นักท่องเที่ยวต้องการ **ขอยกเลิกการเดินทาง เลื่อน หรือ เปลี่ยนแปลงการเดินทาง**

นักท่องเที่ยว (ผู้มีรายชื่อในเอกสารการจอง) จะต้องอีเมล เพื่อลงนามในเอกสารแจ้งยืนยันยกเลิกการจอง กับทางบริษัทเป็นลายลักษณ์อักษรเท่านั้น ทางบริษัทไม่รับยกเลิกการจองผ่านทางโทรศัพท์ ไม่ว่ากรณีใดๆ ทั้งสิ้น

2. กรณีนักท่องเที่ยวต้องการ **ขอรับเงินค่าบริการคืน** กรุณาส่งเอกสารทางอีเมล เอกสารที่ใช้ประกอบการขอรับเงินคืนรายละเอียดดังนี้

- หน้าสมุดบัญชีธนาคารที่ต้องการให้นำเงินเข้า
- ใบเรียกเก็บเงิน หรือ หลักฐานการชำระค่าบริการต่างๆ ทั้งหมด
- พาสปอร์ตหน้าแรกของผู้เดินทาง

**** กรณีมอบอำนาจจะต้องมีหนังสือมอบอำนาจ และ สำเนาบัตรประชาชนของผู้รับมอบอำนาจ ****

เงื่อนไขการคืนเงินค่าบริการดังนี้

แจ้งยกเลิกก่อนเดินทาง
ตั้งแต่ 30 วันขึ้นไป

คืนค่าใช้จ่ายทั้งหมด หรือ หักค่าใช้จ่ายจริงที่เกิดขึ้น

(กรณีวันเดินทางตรงกับช่วงวันหยุดนักขัตฤกษ์ ไม่ว่าวันใดวันหนึ่ง ทางบริษัทขอสงวนสิทธิ์ในการยกเลิกการเดินทางไม่น้อยกว่า 55 วัน)

แจ้งยกเลิกก่อนเดินทาง
15-29 วัน

เก็บค่าใช้จ่ายท่านละ 50% ของค่าทัวร์

หรือ หักค่าใช้จ่ายจริงที่เกิดขึ้น

(กรณีที่มีค่าใช้จ่ายตามจริงมากกว่ากำหนด ทางบริษัทขอสงวนสิทธิ์ในการเรียกเก็บค่าใช้จ่ายเพิ่ม)

แจ้งยกเลิกก่อนเดินทาง
0-14 วัน

เก็บค่าใช้จ่ายท่านละ 100% ของค่าทัวร์



ข้อมูลสำคัญเกี่ยวกับโรงแรมที่พักที่ท่านควรรถรา

1. เนื่องจากการวางแผนผังห้องพักของแต่ละโรงแรมแตกต่างกัน

เช่น ห้องพักแบบห้องเดี่ยว (Single) ห้องพักแบบห้องคู่ 2 ท่าน (Twin/Double) และ ห้องพักแบบ 3 ท่าน / 3 เตียง (Triple Room) จึงอาจทำให้ห้องพักแต่ละประเภท อาจจะไม่ติดกัน หรือ อยู่คนละชั้นกัน และบางโรงแรมอาจจะไม่มีห้องพักแบบ 3 ท่าน ซึ่งถ้าต้องการเข้าพัก 3 ท่าน อาจจะต้องเป็น 1 เตียงใหญ่ กับ 1 เตียงพับเสริม หรือ อาจมีความจำเป็นต้องแยกห้องพักเป็นห้องคู่ 1 ห้อง (Twin/Double) และ ห้องเดี่ยว 1 ห้อง (Single) ไม่ว่ากรณีใดๆ ทางบริษัทขอสงวนสิทธิ์ในการเรียกเก็บค่าบริการเพิ่มตามจริงที่เกิดขึ้นจากนั้กห้องที่เกี่ยวข้อง

2. กรณีที่มีงานจัดประชุมนานาชาติ (Trade Fair) เป็นผลให้ค่าโรงแรมสูงขึ้นมาก และห้องพักในเมืองเต็ม บริษัทฯ ขอสงวนสิทธิ์ในการปรับเปลี่ยน หรือย้ายเมืองเพื่อให้เกิดความเหมาะสม

3. โดยส่วนใหญ่ตามธรรมเนียม ของห้องพักจะเป็นห้องพักที่ห้ามสูบบุหรี่ (Non Smoking Room) โดยทางโรงแรมอาจมีการติดตั้งอุปกรณ์ดับจับควันไว้ในห้อง กรณีที่มีการลักลอบสูบบุหรี่ในห้องพัก และถูกตรวจสอบได้ ผู้เข้าพักจำเป็นต้องชำระค่าปรับกับโรงแรมโดยตรง โดยค่าปรับขึ้นอยู่กับเงื่อนไขของแต่ละโรงแรม



ข้อมูลสำคัญเกี่ยวกับสายการบินที่ท่านควรรถรา

1. เกี่ยวกับที่นั่งบนเครื่องบิน เนื่องจากบัตรโดยสาร เป็นแบบหมู่คณะ (ราคาพิเศษ) สายการบินจึงขอสงวนสิทธิ์ในการเลือกที่นั่งบนเครื่องบินทุกกรณี แต่ทางบริษัทจะพยายามให้มากที่สุด ให้ลูกค้าผู้เดินทางที่มาด้วยกันได้นั่งด้วยกัน หรือใกล้กันให้มากที่สุดเท่าที่จะสามารถทำได้

2. กรณีที่ท่านเป็นมุสลิม หรือ นับถือศาสนาอิสลาม หรือ แพ้อาหารบางประเภท โปรดระบุมาให้ชัดเจนในขั้นตอนการจอง กรณีที่แจ้งล่วงหน้าก่อนเดินทางกะทันหัน อาจมีค่าใช้จ่ายเพิ่มเพื่อชำระกับเมนูใหม่ที่ต้องการ เพราะเมนูเดิมของคุณ ไม่สามารถยกเลิกได้

3. บางสายการบินอาจมีเงื่อนไขเกี่ยวกับการให้บริการอาหารบนเครื่องบินแตกต่างกัน ขอให้ท่านทำความเข้าใจถึงวัฒนธรรมประจำชาติ ของแต่ละสายการบินที่กำลังให้บริการท่านอยู่

4. สายการบินอาจมีการงดเสิร์ฟอาหาร และเครื่องดื่ม หรือเปลี่ยนแปลงรูปแบบอาหาร ขึ้นอยู่กับสายการบินเป็นผู้กำหนด



เงื่อนไข และข้อควรทราบอื่นๆ ที่ท่านควรทราบ

1. ทัวร์นี้สำหรับผู้มีวัตถุประสงค์เพื่อการท่องเที่ยวเท่านั้น
2. ทัวร์นี้ขอสงวนสิทธิ์สำหรับผู้เดินทางที่ถือหนังสือเดินทางธรรมดา (หน้าปกสีน้ำตาล / เลือดหมู) เท่านั้น กรณีที่ท่านถือหนังสือเดินทางราชการ (หน้าปกสีน้ำเงินเข้ม) หนังสือเดินทางทูต (หน้าปกสีแดงสด) และต้องการเดินทางไปพร้อมคณะทัวร์ อันมีวัตถุประสงค์เพื่อการท่องเที่ยว โดยไม่มีจดหมายเชิญ หรือ เอกสารใดเชื่อมโยงเกี่ยวกับการขออนุญาตการใช้หนังสือเดินทางพิเศษอื่นๆ หากไม่ผ่านการอนุมัติของเจ้าหน้าที่เคาน์เตอร์เช็คอิน ด้านตรวจคนเข้าเมือง ทั้งฝั่งประเทศไทย (ต้นทาง) ขาออก และ ต่างประเทศ (ปลายทาง) ขาเข้า ไม่ว่าจะกรณีใดก็ตาม ทางบริษัทขอสงวนสิทธิ์ไม่รับผิดชอบความผิดพลาดที่จะเกิดขึ้นในส่วนนี้ ไม่ว่าส่วนใดส่วนหนึ่ง
3. ทัวร์นี้เป็นทัวร์แบบเหมาจ่ายล่วงหน้าเรียบร้อยแล้วทั้งหมด หากท่านไม่ได้ร่วมเดินทางหรือใช้บริการตามที่ระบุไว้ในรายการ ไม่ว่าจะบางส่วนหรือทั้งหมด หรือถูกปฏิเสธการเข้า-ออกเมือง หรือด้วยเหตุผลใดๆ ก็ตาม ทางบริษัทขอสงวนสิทธิ์ไม่คืนเงินค่าบริการ ไม่ว่าจะบางส่วนหรือทั้งหมดให้แก่ท่านไม่ว่ากรณีใดๆ ก็ตาม
4. ทางบริษัทขอสงวนสิทธิ์ไม่รับผิดชอบค่าเสียหายจากความผิดพลาดในการสะกดชื่อ นามสกุล คำนำหน้าชื่อ เลขที่หนังสือเดินทาง เลขที่วีซ่า และอื่นๆ เพื่อใช้ในการจองตั๋วเครื่องบิน ในกรณีที่นักท่องเที่ยว หรือ เอเยนต์ไม่ได้ส่งหน้าหนังสือเดินทาง และ หน้าวีซ่ามาให้ทันทางบริษัทพร้อมการชำระเงินมัดจำหรือส่วนที่เหลือทั้งหมด
5. ทางบริษัทขอสงวนสิทธิ์ในการเปลี่ยนแปลงรายการการเดินทางตามความเหมาะสม เพื่อให้สอดคล้องกับ สถานการณ์ ภูมิอากาศ และเวลา ณ วันที่เดินทางจริงของประเทศที่ท่านเดินทาง ทั้งนี้ ทางบริษัทจะคำนึงถึงความปลอดภัย และ ประโยชน์ของลูกค้าเป็นสำคัญ
6. ทางบริษัทขอสงวนสิทธิ์ไม่รับผิดชอบต่อความเสียหายหรือค่าใช้จ่ายใดๆ ที่เพิ่มขึ้นของนักท่องเที่ยว ที่ไม่ได้เกิดจากความผิดของทางบริษัท เช่น ภัยธรรมชาติ การจลาจล การนัดหยุดงาน การปฏิวัติ อุบัติเหตุ ความเจ็บป่วย ความสูญหายหรือเสียหายของสัมภาระ ความล่าช้า เปลี่ยนแปลง หรือการบริการของสายการบิน เหตุสุดวิสัยอื่น เป็นต้น
7. อัตราค่าบริการนี้คำนวณจากอัตราแลกเปลี่ยนเงินตราต่างประเทศ ณ วันที่ทางบริษัทเสนอราคา ดังนั้น ทางบริษัทขอสงวนสิทธิ์ในการปรับราคาค่าบริการเพิ่มขึ้น ในกรณีที่มีการเปลี่ยนแปลงอัตราแลกเปลี่ยนเงินตราต่างประเทศ ค่าตัว เครื่องบิน ค่าภาษีน้ำมัน ค่าภาษีสนามบิน ค่าประกันภัยสายการบิน การเปลี่ยนแปลงเที่ยวบิน ฯลฯ ที่ทำให้ต้นทุนสูงขึ้น
8. มัคคุเทศก์ พนักงาน หรือตัวแทนของทางบริษัท ไม่มีอำนาจในการให้คำสัญญาใดๆ แก่บริษัท เว้นแต่มีเอกสารลงนามโดยผู้มีอำนาจของบริษัทกำกับเท่านั้น
9. นักท่องเที่ยวต้องมีความพร้อมในการเดินทางทุกประการ หากเกิดเหตุสุดวิสัยใดๆ ระหว่างรอการเดินทาง อันไม่ใช่เหตุที่เกี่ยวข้องกับทางบริษัท อาทิ วีซ่าไม่ผ่าน เกิดอุบัติเหตุที่ไม่สามารถควบคุมได้ นอกเหนือการควบคุมและคาดหมาย ทางบริษัทจะรับผิดชอบคืนค่าทัวร์เฉพาะส่วนที่บริษัทยังไม่ได้ชำระแก่ทางคู่ค้าของทางบริษัท หรือจะต้องชำระตามข้อ ตกลงแก่คู่ค้าตามหลักปฏิบัติเท่านั้น
10. คณะทัวร์นี้ เป็นการชำระค่าใช้จ่ายทั้งหมดแบบผูกขาดกับตัวแทนบริษัทที่ได้รับการรับรองอย่างถูกต้อง ณ ประเทศปลายทาง ซึ่งบางส่วนของโปรแกรมอาจจำเป็นต้องท่องเที่ยวอันเป็นไปตามนโยบายของประเทศปลายทางนั้นๆ กรณีที่ท่านไม่ต้องการใช้บริการส่วนใดส่วนหนึ่ง ไม่ว่าจะกรณีใดก็ตาม จะไม่สามารถคืนค่าใช้จ่ายให้ได้ และ อาจมีค่าใช้จ่ายเพิ่มเติมขึ้น ตามมาเป็นบางกรณี ทางบริษัทขอสงวนสิทธิ์ในการเรียกเก็บค่าใช้จ่ายที่เกิดขึ้นจริงทั้งหมดกับผู้เดินทาง กรณีที่เกิดเหตุการณ์ขึ้น ไม่ว่าจะกรณีใดก็ตาม
11. กรณีลูกค้าที่จองเฉพาะทัวร์ไปรวมบัตรโดยสารโดยเครื่องบิน (จอยด์แลนด์ทัวร์ ชื่อตัวเครื่องบินแยกเอง) ในวันเริ่มทัวร์ (วันที่หนึ่ง) ท่านจำเป็นต้องมารอคณะเท่านั้น ทางบริษัทไม่สามารถให้คณะ รอท่านได้ ไม่ว่าจะกรณีใดก็ตาม กรณีที่ไฟล์ทของท่านถึงช้ากว่าคณะ และ ยืนยันเดินทาง ท่านจำเป็นต้องเดินทางตามคณะไปยังเมือง หรือ สถานที่ท่องเที่ยวที่คณะอยู่ในเวลานั้นๆ กรณีนี้ จะมีค่าใช้จ่ายเพิ่ม ท่านจำเป็นต้องชำระค่าใช้จ่ายที่ใช้ในการเดินทางด้วยตนเองทั้งหมดเท่านั้น ไม่ว่า กรณีใดก็ตาม และ ทางบริษัทขอสงวนสิทธิ์ไม่สามารถชดเชย หรือ ทดแทน หากท่านไม่ได้ท่องเที่ยวเมือง หรือ สถานที่ท่องเที่ยวใดๆ สถานที่หนึ่ง ทุกกรณี เนื่องจากเป็นการชำระแบบเหมาจ่ายกับตัวแทนแล้วทั้งหมด



ข้อมูลสำคัญเกี่ยวกับ การยื่นคำร้องขอวีซ่า ที่ท่านควรทราบ

1. โปรแกรมทัวร์นี้ไม่รวม ค่าธรรมเนียมวีซ่าต่างๆจากสถานทูต ค่าบริการและค่าธรรมเนียมจากศูนย์ยื่นวีซ่า หรือค่าใช้จ่ายพิเศษค่าใช้จ่ายเพิ่มเติมอื่นๆจากทั้งทางสถานทูต และศูนย์ยื่นวีซ่า
2. ผู้สมัครทุกท่าน จำเป็นต้องมาแสดงตน ณ ศูนย์ยื่นรับคำร้องขอวีซ่า เพื่อสแกนลายนิ้วมือทุกท่าน
3. ระยะเวลาในการพิจารณาวีซ่าของสถานทูต โดยประมาณ 15-20 วันทำการ เป็นอย่างน้อย (ไม่รวมเสาร์ - อาทิตย์ และวันหยุดของสถานทูตนั้นๆ ตามประกาศ) และทั้งนี้ขึ้นอยู่กับจำนวนของผู้สมัครในแต่ละช่วงเป็นสำคัญ
4. ทางบริษัทฯ ขอสงวนสิทธิ์ในการยื่นวีซ่าแบบหมู่คณะ: โดยทางแผนกวีซ่าจะเป็นผู้ได้รับกำหนดการนัดหมายวัน และเวลาจากทางสถานทูตหรือศูนย์รับคำร้องขอวีซ่าเท่านั้น
5. หากท่านไม่สะดวกมาดำเนินการยื่นวีซ่าวันใด รวมไปถึงมีความจำเป็นต้องใช้หนังสือเดินทางเพื่อ กิจธุระส่วนตัวของท่านในช่วงใดบ้าง ซึ่งอาจจะอยู่ในช่วงระยะเวลาการพิจารณาวีซ่า หรือ ซึ่งอาจทำให้ให้มีผลต่อการ พิจารณาวีซ่า (เล่มหนังสือเดินทางอยู่ในระหว่างการพิจารณาที่สถานทูต) **ท่านจำเป็นต้องแจ้งล่วงหน้าก่อน ตั้งแต่ ขึ้นตอนการจอง หรือ ก่อนชำระเงินสดจำ** แผนกวีซ่าจะประสานงานอีกครั้ง การนัดหมายแบบกรณีจำเป็นต่างๆ นั้นมี ค่าใช้จ่ายเพิ่มเติม ที่ท่านต้องชำระในส่วนนี้ด้วยตนเอง
 - 5.1 **คิวพิเศษ (Premium)** คือ การนัดหมายที่เร็วขึ้น หรือ สามารถเลือกเวลาได้มากขึ้น
 - 5.2 **การยื่นแบบเร่งด่วน (Fast Track)** ใช้เวลาพิจารณาเร็วกว่าปกติ

**** การบริการพิเศษนี้ยังคงใช้มาตรฐานการพิจารณาวีซ่าแบบเดิมทั้งหมด **** ประเทศที่ท่านสามารถเลือก ซื่อบริการพิเศษนี้ได้ มีบางประเทศในยุโรปเท่านั้น กรุณาสอบถามเจ้าหน้าที่วีซ่า
6. กรณีที่ท่านไม่สามารถยื่นวีซ่าพร้อมคณะได้ จะต้องยื่นก่อน หรือ หลัง คณะ และหากเกิดค่าใช้จ่ายไม่ ว่ากรณีใดๆ ก็ตาม ท่านจำเป็นต้องชำระค่าใช้จ่ายที่เกิดขึ้นตามจริงทั้งหมด เช่น ค่าบัตรโดยสารโดยเครื่องบิน (ตัว) จะต้องออกก่อนแต่วีซ่ายังไม่ออก เนื่องจากท่านยื่นหลังคณะ
7. หลังจากยื่นวีซ่าเรียบร้อยแล้ว สถานทูตไม่อนุญาตให้ทำการยืมหนังสือเดินทางจากสถานทูตออกมาระหว่าง ขึ้นตอนการพิจารณาวีซ่าไม่ว่ากรณีใดๆ ทั้งสิ้น ดังนั้นหากท่านมีความจำเป็นในการใช้เล่มฯ เพื่อเดินทาง กรุณาแจ้ง เจ้าหน้าที่
8. กรณีที่ท่านมีวีซ่าท่องเที่ยวเชิงเกษียณที่สามารถเข้าออกได้หลายครั้งโดยยังไม่หมดอายุ จำเป็นต้องเป็น วีซ่าชนิดท่องเที่ยวเท่านั้น โดยจะต้องอยู่ในหนังสือเดินทางเล่มปัจจุบันที่มีอายุคงเหลืออย่างน้อย 6 เดือน ณ วันเดินทาง กลับกรุณาส่งหน้าวีซ่าและหน้าที่มีการประทับตราเข้าประเทศมาแล้วให้กับเจ้าหน้าที่ตรวจสอบเพื่อความถูกต้อง
9. การบิดเบือนข้อเท็จจริงหรือให้ข้อมูลเท็จแก่สถานทูตฯ อาจถูกระงับมิให้เดินทางเข้าประเทศในกลุ่มเซงเก้น เป็นการถาวร ในกรณีถูกปฏิเสธวีซ่า สถานทูตฯ ไม่มีนโยบายในการคืนค่าธรรมเนียมการบิดเบือนข้อเท็จจริงหรือให้ข้อมูล เท็จแก่สถานทูตฯ อาจถูกระงับมิให้เดินทางเข้าประเทศในกลุ่มเซงเก้นเป็นการถาวร ในกรณีถูกปฏิเสธวีซ่า สถานทูตฯ ไม่มีนโยบายในการคืนค่าธรรมเนียม
10. บางกรณีสถานทูตอาจขอให้มาแสดงตน หลังจากกลับจากประเทศปลายทางแล้ว ซึ่งขอให้ท่านให้ความ ร่วมมือในส่วนนี้เพื่อให้การยื่นคำร้องในครั้งต่อๆ ไปสะดวกมากขึ้น ทั้งนี้ขึ้นอยู่กับดุลยพินิจของเจ้าหน้าที่สถานทูตเป็น สำคัญ
11. การที่วีซ่าจะออกให้ทันวันเดินทางหรือไม่ หรือ ออกก่อนเดินทางเพียงไม่กี่วัน เราไม่สามารถฟ้องร้องหรือ เรียกชดเชยค่าเสียหายใดๆ ได้ทั้งสิ้น เนื่องจากมีเอกสารทางการทูตคุ้มครองอยู่
12. ทางแผนกวีซ่าของบริษัท ไม่มีนโยบาย ขอวีซ่าในระยะเวลาอันสั้นนอกเหนือระยะเวลาการเดินทางตาม โปรแกรมทัวร์ ก่อตั้ง
13. เกี่ยวกับเอกสารทางราชการที่จำเป็นต้องแปล เช่น หนังสือยินยอมให้บุตรเดินทางไปต่างประเทศที่ออกจาก สำนักงานเขต หรือ อำเภอ ที่อาศัยอยู่ ใบปกครองบุตรกรณีบิดาและมารดา หย่าร้าง ใบสำคัญการหย่า กรณีศูนย์รับ ยื่นคำร้องขอวีซ่า หรือ สถานทูตต้องการ เอกสารที่แปลเรียบร้อยแล้ว จำเป็นจะต้องได้รับการรับรอง (มีตราประทับ) จาก กรมการกงสุลเท่านั้น ซึ่งจะมีค่าใช้จ่ายเพิ่ม ฉบับละ ประมาณ 1,000-1,500 บาท กรณีนี้ จำเป็นที่สุด สำหรับเด็กที่อายุ ต่ำกว่า 18 ปีบริบูรณ์ ไม่ได้เดินทางกับ มารดาและบิดา (เช่น เดินทางกับมารดา และ บิดาไม่ได้เดินทางด้วย) ค่าใช้จ่ายใน ส่วนนี้ ลูกจำเป็นต้องรับผิดชอบด้วยตนเอง ทางบริษัทฯ ขอสงวนสิทธิ์ไม่สามารถชำระค่าใช้จ่ายในส่วนนี้ให้ท่านได้ แต่ หากเอกสารการแปลแบบปกติ (ไม่จำเป็นต้องมีตราประทับ) ทางบริษัทยินดีอำนวยความสะดวกแปลให้ท่านได้ตามปกติ



POCKET WIFI

ใช้งาน ไม่ยุ่งยาก พกพาสะดวก
1เครื่อง แชร์ได้สูงสุด 5 อุปกรณ์

Region	1GB/Day	2GB/Day	3GB/Day	5GB/Day	UNLIMITED
	Price	Price	Price	Price	Price
Japan Korea Taiwan	-	-	-	-	200.-
Singapore Malaysia	-	-	220.-	-	-
VietNam	-	-	-	-	200.-
China	-	-	300.-	-	380.-
Hong Kong Macao Indonesia	-	-	220.-	-	280.-
Laos	-	-	280.-	-	-
India	280.-	380.-	480.-	-	-
Nepal	280.-	380.-	480.-	-	-
Jordan	330.-	380.-	480.-	-	-
Georgia	330.-	380.-	480.-	-	-
Switzerland Germany France Italy Iceland Russia Sweden Turkey Netherlands	-	-	280.-	330.-	380.-



*** ท่านสามารถเลือกซื้อประกันการเดินทางแบบรายบุคคลเพิ่มเติม นอกเหนือจากประกันอุบัติเหตุแบบกลุ่มที่รวมอยู่ในทัวร์ ในราคา เริ่มต้น 627 บาท**

ประกันภัยคุ้มครองการเดินทางไปต่างประเทศ

CHUBB TRAVEL INSURANCE INTERNATIONAL

**หากสนใจครบถ้วน
เจ้าหน้าที่ผ่านขาย**

ความคุ้มครองและจำนวนเงินเอาประกันภัย Coverage and Sum Insured	แผนคอมเพรฮेंซีฟ Comprehensive Plan		
	Essential	Premium	Ultimate
การเสียชีวิตเนื่องจากอุบัติเหตุและความพิการ	2,000,000	4,000,000	6,000,000
ค่ารักษาพยาบาลที่เกิดขึ้นในต่างประเทศ	2,000,000	4,000,000	6,000,000
ค่ารักษาพยาบาลต่อเนื่องที่เกิดขึ้นในประเทศไทย	100,000	200,000	300,000
ผลประโยชน์รายวันสำหรับการเข้ารับการรักษาพยาบาลเป็นผู้ป่วยในโรงพยาบาลในต่างประเทศ	2,000/24ชม. สูงสุดไม่เกิน 10,000	3,000/24ชม. สูงสุดไม่เกิน 15,000	4,000/24ชม. สูงสุดไม่เกิน 20,000
การเคลื่อนย้ายทางการแพทย์ฉุกเฉินหรือการเคลื่อนย้ายกลับประเทศภูมิลำเนา	2,000,000	3,000,000	4,000,000
ค่าใช้จ่ายในการส่งศพหรืออัฐิกลับประเทศภูมิลำเนา	2,000,000	3,000,000	4,000,000
ค่าใช้จ่ายในการเดินทางและที่พักเพื่อไปเยี่ยมผู้เอาประกันภัยที่โรงพยาบาลต่างประเทศ	50,000	150,000	200,000
การส่งตัวบุตรกลับประเทศไทย	50,000	150,000	200,000
ค่าใช้จ่ายสำหรับการเดินทางกลับประเทศไทยในการร่วมงานศพหรือการเสียชีวิตของผู้สมรส บุตรหรือธิดาบุตรธิดาของผู้เอาประกันภัย	50,000	150,000	200,000
ความรับผิดชอบต่อบุคคลภายนอก	1,000,000	3,000,000	4,000,000
บริการช่วยเหลือฉุกเฉิน 24 ชั่วโมง	ครอบคลุม	ครอบคลุม	ครอบคลุม
การบอกเลิกการเดินทาง	100,000	300,000	500,000
ค่าใช้จ่ายการลดจำนวนวันการเดินทาง	100,000	300,000	500,000
การล่าช้าของเที่ยวบิน	1,000/6ชม. สูงสุดไม่เกิน 4,000	2,000/6ชม. สูงสุดไม่เกิน 8,000	4,000/6ชม. สูงสุดไม่เกิน 16,000
การพลาดเที่ยวบินเนื่องจากระบบการนัดจำหน่ายตัวของสายการบิน	1,000/6ชม. สูงสุดไม่เกิน 4,000	2,000/6ชม. สูงสุดไม่เกิน 8,000	4,000/6ชม. สูงสุดไม่เกิน 16,000
การเดินทางล่าช้าจากการเปลี่ยนแปลงเส้นทางการบิน	1,000/6ชม. สูงสุดไม่เกิน 4,000	2,000/6ชม. สูงสุดไม่เกิน 8,000	4,000/6ชม. สูงสุดไม่เกิน 16,000
การพลาดการต่อเที่ยวบิน	1,000/6ชม. สูงสุดไม่เกิน 4,000	2,000/6ชม. สูงสุดไม่เกิน 8,000	4,000/6ชม. สูงสุดไม่เกิน 16,000
ความล่าช้าของกระเป๋าเดินทาง	1,000/6ชม. สูงสุดไม่เกิน 4,000	2,000/6ชม. สูงสุดไม่เกิน 8,000	4,000/6ชม. สูงสุดไม่เกิน 16,000
การสูญเสียบags หรือความเสียหายของกระเป๋าเดินทางและ/หรือทรัพย์สินส่วนตัว	1,000/ชิ้น/คู่/ชุด สูงสุดไม่เกิน 8,000	5,000/ชิ้น/คู่/ชุด สูงสุดไม่เกิน 40,000	5,000/ชิ้น/คู่/ชุด สูงสุดไม่เกิน 40,000
การสูญหายของเงินสดส่วนตัวและเช็คเดินทาง	-	3,000	5,000
การสูญหายของเอกสารการเดินทาง	-	3,000	5,000
ความรับผิดชอบบัตรเครดิต	-	15,000	20,000
การสูญเสียบags หรือความเสียหายของทรัพย์สินภายในบ้าน	-	50,000	100,000



เบอร์ติดต่อ
02-1385151 / 080-2345780
Line : @siamtravelmart

ราคา/ท่าน (บาท)

จำนวนวันเดินทาง	Essential	Premium	Ultimate
1-4 วัน	627	1,115	1,378
5	740	1,378	1,748
6	859	1,394	1,769
7	911	1,467	1,860
8	985	1,777	2,191
9	1,005	1,805	2,226
10	1,024	1,832	2,261
11	1,183	2,057	2,541
12	1,202	2,085	2,576

แผนคอมเพรฮेंซีฟ

สำหรับผู้เอาประกันภัยอายุระหว่าง 6 เดือน ถึง 85 ปี

- จำนวนเงินเอาประกันภัยตามข้อ 1. ของผู้ที่มีอายุระหว่าง 66 - 85 ปี จะเป็น 50%
- ของจำนวนเงินเอาประกันภัยตามที่ระบุไว้ในตาราง ทั้งนี้ขึ้นอยู่กับแผนที่จะเลือก
- จำนวนเงินเอาประกันภัยตามข้อ 1. ของผู้ที่มีอายุระหว่าง 6 เดือน - 10 ปี จะเป็น 50%
- ของจำนวนเงินเอาประกันภัยข้างต้นและสูงสุดไม่เกิน 1,500,000 บาท

ประเทศที่ไม่คุ้มครอง	อิหร่าน, ซีเรีย, คิวบา, เกาหลีเหนือ, ซูดานเหนือ, เวเนซุเอลา, สาธารณรัฐโครเมีย, สาธารณรัฐประชาชนคองโก, สาธารณรัฐประชาชนลูอันสเบิร์ก
----------------------	------------------------------------------------------------------------------------------------------------------------------------

- ผู้ซื้อควรทำความเข้าใจในรายละเอียดความคุ้มครองและเงื่อนไขก่อนตัดสินใจทำประกันภัยทุกครั้ง
- ** รับประกันภัยโดย บริษัท ชับบ์สามัคคีประกันภัย จำกัด (มหาชน)
- ราคารวมค่าเบี้ยประกัน ของ บริษัท ชับบ์สามัคคีประกันภัย จำกัด (มหาชน) และ ค่าบริการ ของ บริษัท สยามทราเวลมาร์ท จำกัด เรียบร้อยแล้ว
- การเคลมประกัน ผู้เอาประกันภัยจะต้องทำการเคลมผ่าน บริษัท ชับบ์สามัคคีประกันภัย จำกัด (มหาชน) โดยตรง และ เชื้อนไข เป็นไปตามกรรมวิธี ที่ บริษัท ชับบ์สามัคคีประกันภัย จำกัด (มหาชน) กำหนดเท่านั้น