



BT-DME29_EK

8 วัน | 5 คืน

มหัศจรรย์

RUSSIA

มอสโก • เซนต์ปีเตอส์เบิร์ก



69,999 ราคาเริ่มต้น

มหาวิทยาลัยเซนต์เดอซาร์เวีย • จตุรัสแดง

มหาวิทยาลัยเซนต์บาซิล • พระราชวังฤดูร้อน • พระราชวังฤดูหนาว

พระราชวังเครมลิน • พระราชวังแคทเธอรีน

มหาวิทยาลัยเซนต์ไอแซค

โชว์ละครสัตว์

📅 เดินทาง : 29-05 มี.ย. 67 / 07-14 ส.ค. 67

ฟรี!
น้ำหนักกระเป๋า
30 kg.

★★★★
พักโรงแรมหรู
4 ดาว

🍴 **อาหาร**
16 มื้อ



Line Add Friend



@siamtravelmart



BT-DME29_EK

8 วัน | 5 คืน

มหัศจรรย์

RUSSIA

มอสโก • เซนต์ปีเตอส์เบิร์ก

- ✓ ชมมหาวิหารเซนต์เดอซาร์เวีย
- ✓ ชมความยิ่งใหญ่ของจตุรัสแดง
- ✓ เยือนพระราชวังฤดูร้อน & พระราชวังฤดูหนาว



มหาวิหารเซนต์ไอแซค



โชว์ละครสัตว์

เดินทางโดยสายการบินเอมิเรตส์แอร์ไลน์



อาหาร : 16 มื้อ



โรงแรม : 4 คาว



FLIGHT : EK373

BKK 21:00 → → DXB 00:50

FLIGHT : EK129

DXB 02:20 → → DME 06:35

FLIGHT : EK176

LED 23:15 → → DXB 06:15

FLIGHT : EK372

DXB 09:40 → → BKK 18:55



วันที่	รายการทัวร์	อาหาร			โรงแรม
		เช้า	กลางวัน	เย็น	
1	• สนามบินสุวรรณภูมิ กรุงเทพฯ				
2	• สนามบินดูไบ • สนามบินโดโมเดโดโวมอสโก • เซาสเปร์โรวฮิลล์ • มหาวิหารเซนต์เดอซาร์เวียร์ • สถานีรถไฟใต้ดินกรุงมอสโก • ถนนอาร์บัต		✓	✓	พักเมืองมอสโก หรือเทียบเท่าระดับ 4 คาว
3	• พระราชวังเครมลิน • วิหารอัสสัมชัญ • จตุรัสแดง • สุสานเลนิน • มหาวิหารเซนต์บาซิล • ห้าง GUM • ชมโชว์ละครสัตว์	✓	✓	✓	พักเมืองมอสโก หรือเทียบเท่า 4 คาว
4	• ตลาดอิสไมโลโว • Mathroska Painting Class • นั่งรถไฟความเร็วสูง Sapsan Fast Train • เมืองเซนต์ปีเตอส์เบิร์ก	✓	✓	✓	พักเมืองเซนต์ปีเตอส์เบิร์ก หรือเทียบเท่า 4 คาว
5	• พระราชวังแคทเธดรัล • อนุสาวรีย์พระเจ้าปีเตอร์มหาราช • โบสถ์หยดเลือด • มหาวิหารไอแซค	✓	✓	✓	พักเมืองเซนต์ปีเตอส์เบิร์ก หรือเทียบเท่าระดับ 4 คาว
6	• พระราชวังฤดูหนาว • พิพิธภัณฑ์เซอรั่มเทจ • ป้อมปีเตอร์ และปอลด์	✓	✓	✓	พักเมืองเซนต์ปีเตอส์เบิร์ก หรือเทียบเท่าระดับ 4 คาว
7	• พระราชวังฤดูร้อน หรือ พระราชวังปีเตอร์ฮอฟ • ซุปเป็งเอาท์เลตวิลเลจ • สนามบินพลโคโวเซนต์ปีเตอส์เบิร์ก	✓	✓		
8	• สนามบินดูไบ • สนามบินสุวรรณภูมิ กรุงเทพฯ				



โปรแกรมการเดินทาง 8 วัน 5 คืน : เดินทางโดยสายการบินเอมิเรตส์

BKK	→	DXB	DXB	→	DME	
เที่ยวบิน		ออก	ถึง	เที่ยวบิน	ออก	ถึง
EK373		21.00	00.50	EK129	02.20	06.35
LED	→	DXB	DXB	→	BKK	
เที่ยวบิน		ออก	ถึง	เที่ยวบิน	ออก	ถึง
EK176		23.15	06.15	EK372	09.40	18.55

วันแรก สนามบินสุวรรณภูมิ กรุงเทพฯ

- 17.30 น. พร้อมกันที่ สนามบินสุวรรณภูมิ ชั้น 4 ประตู 8 เคาน์เตอร์ T สายการบิน Emirates Airways (EK) โดยมีเจ้าหน้าที่อำนวยความสะดวกแก่ทุกท่าน
- 21.00 น. ออกเดินทางสู่ ท่าอากาศยานนานาชาติดูไบ โดยสายการบินเอมิเรตส์ เที่ยวบินที่ EK 373 (บริการอาหารและเครื่องดื่มบนเครื่อง)



วันที่สอง สนามบินดูไบ • สนามบินโตโมเดโตไว้มอสโคว • เซาสเปร์โรวีฮิลส์ • มหาวิทยาลัยเซนต์เดอซาเวียร์ • สถานีรถไฟใต้ดินกรุงมอสโก • ถนนอารบัต

🌙 (-/กลางวัน/เย็น)

- 00.50 น. เดินทางถึง ท่าอากาศยานนานาชาติดูไบ ***เพื่อเปลี่ยนเครื่อง***



- 02.20 น. ออกเดินทางสู่ประเทศรัสเซีย เมืองมอสโก โดยสายการบินเอมิเรตส์ เที่ยวบินที่ EK 129
(บริการอาหารและเครื่องดื่มบนเครื่อง)
- 06.35 น. เดินทางถึง ท่าอากาศยานโดโมเดโดโว้ เมืองมอสโก ประเทศรัสเซีย ผ่านพิธีตรวจคนเข้าเมืองและศุลกากร (เวลาท้องถิ่นช้ากว่าประเทศไทยประมาณ 4 ชั่วโมง)
นำท่านเดินทางสู่ กรุงมอสโก เมืองหลวงของรัสเซีย ครองอันดับเมืองที่ใหญ่ที่สุดของยุโรป
- จากนั้น ชมยอดเขาสแปร์โรว์ฮิลล์ (Sparrow Hills) เป็นจุดชมทัศนียภาพของกรุงมอสโกปัจจุบันพื้นที่ดังกล่าวเป็นที่ตั้งของมหาวิทยาลัยมอสโก ซึ่งเป็นมหาวิทยาลัยที่เก่าแก่ที่สุดและใหญ่ที่สุดในรัสเซีย



- จากนั้น นำท่านชม มหาวิหารเซนต์เดอซาเวียร์ หรือ มหาวิหารโดมทอง (St. Saviour Cathedral) บริเวณด้านนอก เป็นวิหารที่ใหญ่ที่สุดในรัสเซียและสูงที่สุดในโลกโดยมหาวิหารเซนต์เดอซาเวียร์ใช้เวลาก่อสร้างนานถึง 45 ปีเคยสั่งให้ทุบทำลายมหาวิหารแห่งนี้จนกระทั่งได้มีการบูรณะขึ้นมาอีกครั้งหนึ่งด้วยเงินบริจาคและความศรัทธาของผู้คนมหาวิหารโดมทองแห่งนี้จึงกลายเป็นสถานที่ศักดิ์สิทธิ์ในการประกอบพิธีกรรมที่สำคัญระดับชาติทางคริสตศาสนา



บริษัท สยาม ทราเวล มาร์ท จำกัด

Website: www.siamtravelmart.co.th

Line Official: @siamtravelmart

Email: siamtravelmart@gmail.com

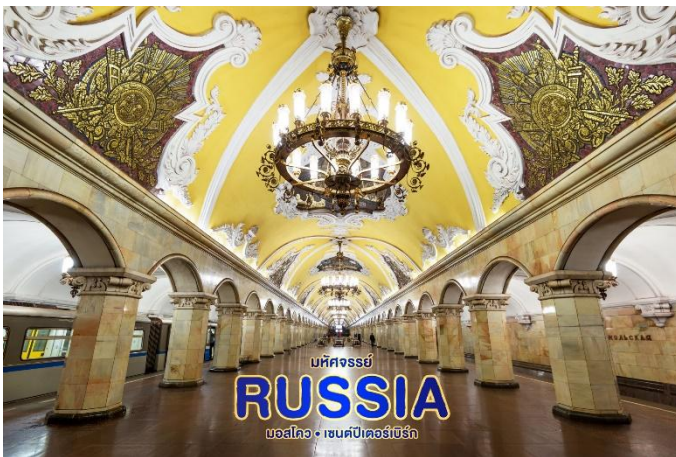
Tel: 02-1385151 Fax: 02-1385161

เวลาทำการ จ-ศ: 09:00-18:00 ส: 09:00-13:00



เที่ยง

📍 บริการอาหารกลางวัน ณ ร้านอาหาร



เดินทางสู่

สถานีรถไฟใต้ดินกรุงมอสโก (Moscow Metro) ชมความอลังการตื่นตาตื่นใจกับการผสมผสานระหว่างเทคโนโลยีกับ

สถาปัตยกรรมหลากหลายรูปแบบ เช่น การประดับด้วยกระจกสี เป็นต้น เดินทางต่อไปยัง ถนนอาร์บัต (Arbat Street)



อยู่ในใจกลางของแหล่งประวัติศาสตร์ และถือว่าเป็นหนึ่งในย่านโบราณที่สุดของมอสโก ที่เต็มไปด้วยร้านอาหาร
ร้านขายของที่ระลึก ร้านคาเฟ่ต่างๆ

ค่า **📍 บริการอาหารค่ำ ณ ร้านอาหาร**

ที่พัก Holiday Inn Seligerskaya Hotel หรือเทียบเท่า 4 ดาวตามมาตรฐานรัสเซีย ที่เมืองมอสโก

(โรงแรมที่ระบุในรายการทัวร์เป็นเพียงโรงแรมที่นำเสนอเบื้องต้นเท่านั้นซึ่งอาจมีการเปลี่ยนแปลงแต่โรงแรมที่เข้าพักจะเป็นโรงแรมระดับเทียบเท่ากัน)

วันที่สาม พระราชวังเครมลิน • วิหารอัสสัมชัญ • จัตุรัสแดง • สวนเลนิน • มหาวิหารเซนต์บาซิล ห้าง GUM •
ชมโชว์ละครสัตว์ Circus **📍 (เช้า/กลางวัน/เย็น)**

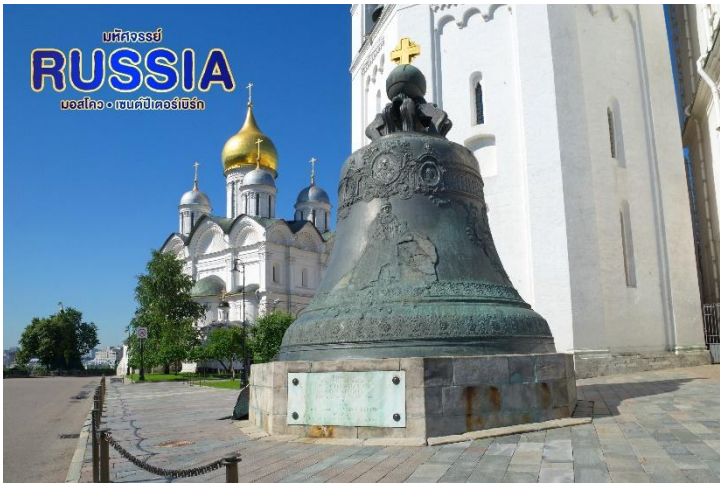
เช้า **📍 บริการอาหารเช้า ณ ห้องอาหารของโรงแรม**

จากนั้น นำท่านชมพระราชวังเครมลิน สัญลักษณ์ของอดีตสหภาพโซเวียต อันเป็นจุดกำเนิดของประวัติศาสตร์รัสเซียที่มีมายาวนาน ที่นี้เปรียบเสมือนหัวใจของกรุงมอสโก ชาวรัสเซียเชื่อว่าที่นี่เป็นที่สถิตของพระเจ้าปัจจุบันเป็นพิพิธภัณฑ์สำหรับการจัดประชุมของรัฐบาล และรับรองแขกระดับประเทศ



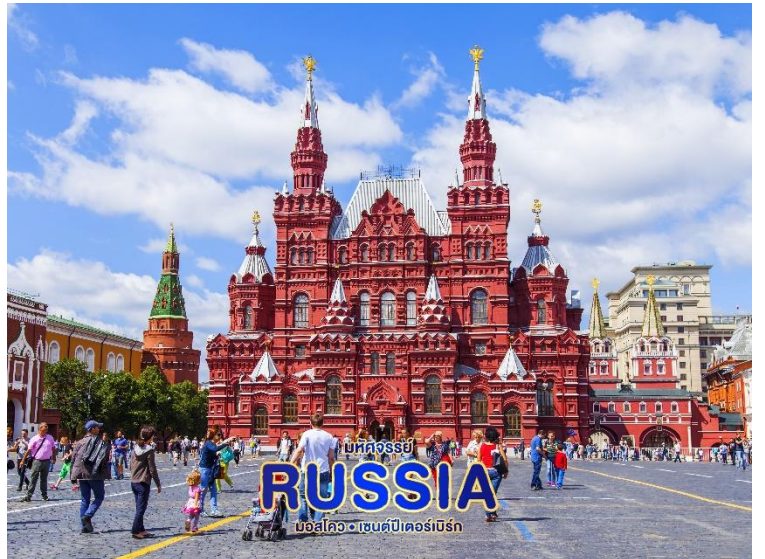


นำท่านชมพิพิธภัณฑ์อาร์เมอริแชนเบอร์ ตั้งอยู่อยู่ในเขตพระราชวังเครมลิน สิ่งที่ไม่ควรพลาดชม ได้แก่ **มงกุฎทองคำ** ของราชวงศ์โมโนมาคจักรพรรดิคอนสแตนตินโมโนมาคได้พระราชทานมงกุฎนี้ให้กับเจ้าชายวลาดีมีร์โมโนมาคเมื่อราว 700 ปีเศษ มาแล้ว ทำจากทองคำประดับด้วยขนเสือดุเชเบิล(Sable)และอัญมณีล้ำค่าต่างๆมากมายชมโบสถ์อัสสัมชัญ บริเวณด้านนอก เป็นวิหารหลวงเก่าแก่ ที่ถือว่าสำคัญที่สุดในเครมลิน ชมระฆังพระเจ้าซาร์The Tsar Bellและปืนใหญ่พระเจ้าซาร์ เป็นตัวอย่างผลงานศิลปะชิ้นโตอันเลื่องชื่อ



จากนั้น

นำชม **จัตุรัสแดง (Red Square)** สถานที่กลางแจ้งสำคัญใจกลางเมืองมอสโค สร้างในสมัยคริสต์ศตวรรษที่ 17 ที่เป็นศูนย์รวมเหตุการณ์สำคัญต่าง ๆ เช่น งานเทศกาลเฉลิมฉลอง หรือการประท้วงตั้งแต่อดีตจนถึงปัจจุบันและยังถือได้ว่าเป็นจัตุรัสที่มีความสวยงามมากที่สุดในโลก และบริเวณโดยรอบ ยังประกอบไปด้วยสถานที่สำคัญของประเทศมากมาย



จากนั้น นำชม **สุสานเลนิน (Lenin Mausoleum)** บริเวณด้านนอก หรือที่รู้จักกันคือหลุมศพเลนิน ตั้งอยู่จัตุรัสแดงกลางกรุงมอสโค เป็นสุสานที่เก็บร่างของ “วลาดีมีร์ เลนิน” ซึ่งเป็นอดีตผู้นำของสหภาพโซเวียต



เที่ยว

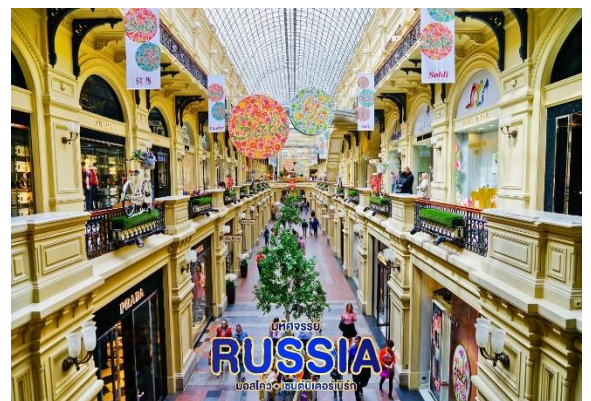
📌 บริการอาหารกลางวัน ณ ร้านอาหาร

นำท่านชม มหาวิหารเซนต์ บาซิล (Saint Basil's Cathedral) บริเวณด้านนอก เป็นสถานที่ที่ซึ่งถูกยอมรับว่าสวยงามที่สุดในเมืองมอสโก จนได้รับการขนานนามว่า “โบสถ์ลูกกวาด” สร้างขึ้นด้วยศิลปะรัสเซียโบราณ ประกอบด้วยยอดโดม 9 ยอดสีสันสวยงาม โดยสถาปนิก ปอสนิค ยาคอฟเลฟ ในสมัยพระเจ้าอีวานที่ 4 จอมโหด เพื่อเป็นอนุสรณ์สถานในการรบชนะเหนือกองทัพมองโกลที่เมืองคาซาน และด้วยความสวยงามงดงาม วิจิตรบรรจงของวิหาร จึงทำให้เป็นที่พอพระทัยของพระเจ้าอีวานที่ 4 เป็นอย่างมาก จึงมีคำสั่งให้ปูนบำเหน็จแก่สถาปนิก ด้วยการควักลูกตาทั้งสองข้างทิ้งเสีย เพื่อไม่ให้สถาปนิกผู้นี้สามารถสร้างสิ่งสวยงามกว่านี้ได้อีก การกระทำของพระองค์ในครั้งนั้นส่งผลให้ทุกคนขนานนามว่า “พระเจ้าอีวานจอมโหด” (Ivan the terrible)



จากนั้น

นำท่านช้อปปิ้งที่ **ห้างสรรพสินค้ากุม (GUM Department store)** สถาปัตยกรรมที่เก่าแก่ของเมืองมอสโก สร้างในปี





ค.ศ.1895 ปัจจุบันเป็นห้างสรรพสินค้าชั้นนำจำหน่ายสินค้าแบรนด์เนม เสื้อผ้า เครื่องสำอาง น้ำหอม แบรินด์ดังที่มีชื่อเสียงที่เป็นรุ่นล่าสุด

จากนั้น

ชมความน่ารักของบรรดาสัตว์แสนรู้ และตื่นตากับการแสดงกายกรรม มายากล ของ **ละครสัตว์ Circus Show** โดยนักแสดงมืออาชีพ พร้อมกับเหล่าสัตว์ที่ได้รับการฝึกฝนมาอย่างดีหลังจากจบการแสดงท่านสามารถถ่ายภาพกับสัตว์แสนรู้เพื่อเป็นที่ระลึกได้อีกด้วย



 **กรุณาละครสัตว์งดการแสดง ซึ่งบางกรณังดการแสดง โดยไม่แจ้งให้ทราบล่วงหน้า ทางบริษัทขอสงวนสิทธิ์ในการคืนค่าบริการส่วนนี้ให้**

เย็น  บริการอาหารเย็น ณ ร้านอาหาร

ที่พัก Holiday Inn Seligerskaya Hotel หรือเทียบเท่า 4 ดาวตามมาตรฐานรัสเซีย ที่เมืองมอสโก

(โรงแรมที่ระบุในรายการทัวร์เป็นเพียงโรงแรมที่นำเสนอเบื้องต้นเท่านั้นซึ่งอาจมีการเปลี่ยนแปลงแต่โรงแรมที่เข้าพักจะเป็นโรงแรมระดับเทียบเท่ากัน)

วันที่สี่

ตลาดอิสไมโลโว • Mathroska Painting Class • นั่งรถไฟความเร็วสูง Sapsan Fast Train •

เมืองเซนต์ปีเตอส์เบิร์ก

 (เช้า/กลางวัน/เย็น)

เช้า  บริการอาหารเช้า ณ ห้องอาหารของโรงแรม



จากนั้น

นำท่านสู่ **ตลาดอิสไมโลโว (Izmailovo Market)** ตลาดสินค้าหัตถกรรมและของเก่าอันลือชื่อ ของประเทศรัสเซียเป็น ศูนย์กลางทางการค้าของที่ระลึก และของเก่า ของสะสมขนาดใหญ่แห่งกรุงมอสโก เรียกได้ว่า ราคาถูกที่สุด และยัง มีให้เลือกหลากหลาย มีคุณภาพและราคาดี อิสระแก่ท่านได้เดินเที่ยวชมและเลือกซื้อของที่ระลึก



จากนั้น

นำท่านร่วมกิจกรรม **Mathroska Painting Class** ให้ท่านได้แต่งแต้มทาสีตุ๊กตา Mathroska ออกแบบสีสันทันด้วยตัวของท่านเองตามอัธยาศัย



เที่ยง

🍽️ บริการอาหารกลางวัน ณ ร้านอาหาร

จากนั้น

นำท่านเดินทางสู่ **เมืองเซนต์ปีเตอร์สเบิร์ก (Saint Petersburg)** โดยรถไฟความเร็วสูง Sapsan Fast Train (ใช้เวลาเดินทางประมาณ 4 ชั่วโมง) **รอบของรถไฟ อาจปรับเปลี่ยนได้ตามความเหมาะสม**



เดินทางถึง เมืองเซนต์ปีเตอส์เบิร์ก (Saint Petersburg) เมืองที่ได้รับสมญานามว่า "ราชินีแห่งยุโรปเหนือ" เพราะทัศนียภาพที่สวยงามของเมือง

เย็น บริการอาหารเย็น ณ ร้านอาหาร

ที่พัก Park Inn Pribaltiyskaya หรือเทียบเท่าระดับ 4 ดาว ที่เมืองเซนต์ปีเตอส์เบิร์ก

(โรงแรมที่ระบุในรายการทัวร์เป็นเพียงโรงแรมที่นำเสนอเบื้องต้นเท่านั้นซึ่งอาจมีการเปลี่ยนแปลงแต่โรงแรมที่เข้าพักจะเป็นโรงแรมระดับเทียบเท่ากัน)

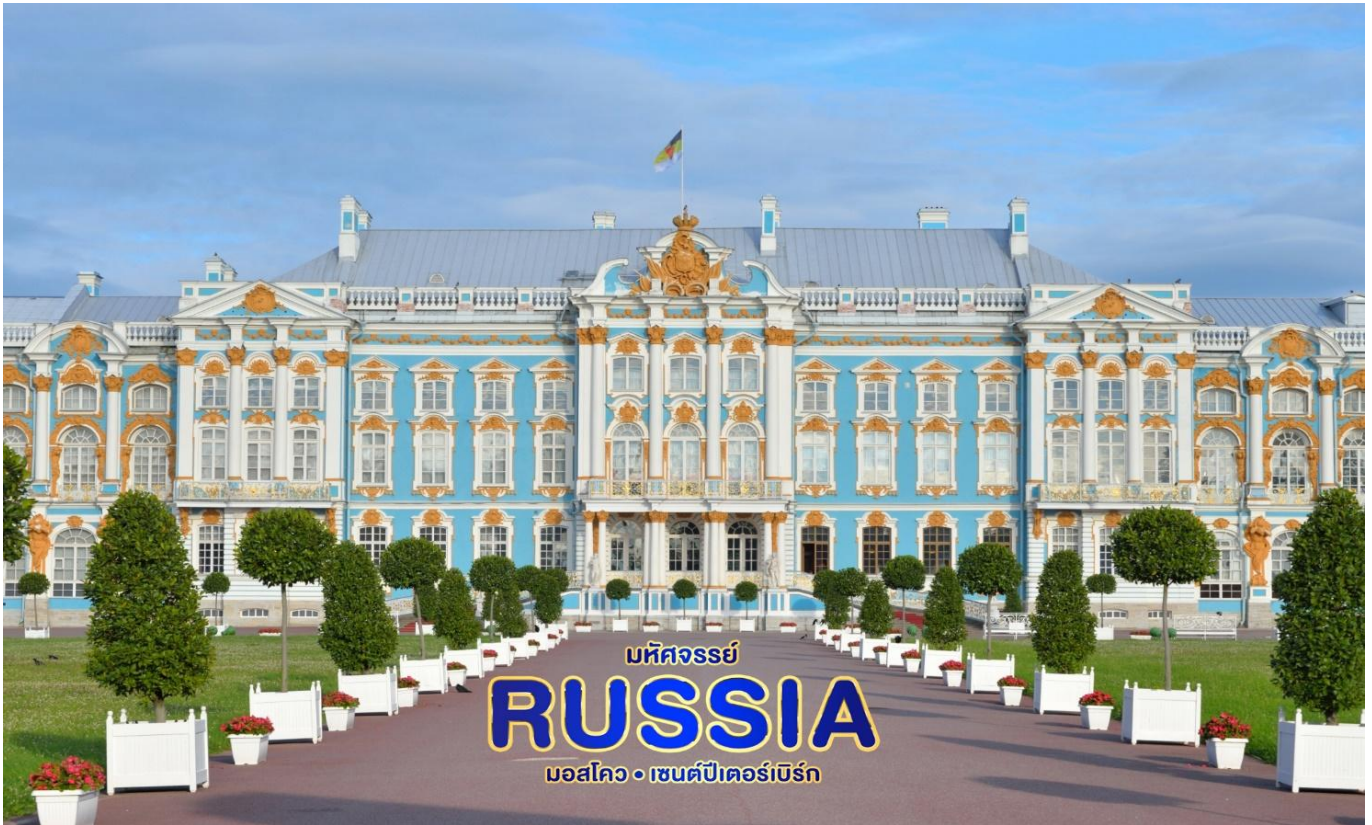
วันที่ห้า พระราชวังแคทเธอรีน • อนุสาวรีย์พระเจ้าปีเตอร์มหาราช • โบสถ์หยดเลือด • มหาวิหารไอแซค

(เช้า/กลางวัน/เย็น)

เช้า บริการอาหารเช้า ณ ห้องอาหารของโรงแรม



นำท่านชม พระราชวังแคทเธอรีน ที่สวยงามแห่งหนึ่งในรัสเซีย มีห้องต่างๆ ให้ชมนับร้อยแต่ทุกท่านต้องไม่พลาดชม
ห้องอำพัน (แอมเบอร์รูม) เป็นสุดยอดงานศิลปะยุคศตวรรษที่18 อันประมาณค่ามิได้ที่ช่างเยอรมันสร้างให้แก่ปราสาท
ของกษัตริย์ฟรีดริชที่1 ห้องอำพันถูกสร้างขึ้นใหม่ในช่วง 20 ปีที่ผ่านมา



เที่ยง

🍴 บริการอาหารกลางวัน ณ ร้านอาหาร

จากนั้น

นำท่านเดินทางสู่ออนุสาวรีย์พระเจ้าปีเตอร์มหาราช

(The bronze horseman - monument to Peter

the Great) เป็นอนุสาวรีย์ชิ้นแรกของรัสเซีย เป็น

อนุสาวรีย์ที่มีชื่อเสียง สวยงามเด่นเป็นสง่า เราจะ



เห็นตามปกหนังสือรัสเซียทั่วไปสร้างเพื่อเป็นอนุสรณ์และเกียรติประวัติแก่พระเจ้าปีเตอร์มหาราชผู้สร้างเมืองเซนต์ปี
เตอส์เบิร์ก



จากนั้น

นำท่านชมโบสถ์หยดเลือด (Church of the Savior on Spilled Blood) บริเวณด้านนอกโบสถ์แห่งหยดเลือดเป็นโบสถ์

ที่สวยงาม แต่แฝงไปด้วยประวัติศาสตร์แห่งความเศร้า แต่โดดเด่นด้วยสีสีนสวยงามสะดุดตา ตั้งอยู่ริมคลอง

Griboyedov ทั้งงดงามและเต็มไปด้วยมนต์ขลัง นำเกรงขามในเวลาเดียวกัน



จากนั้น

นำท่านสู่ มหาวิหารไอแซค (Saint Isaac's Cathedral) ชมบริเวณด้านนอก วิหารที่ถือว่าได้รับการตกแต่งอลังการมาก

ที่สุด ยอดโดมฉาบด้วยทองคำแท้ 100 กิโลกรัมและภายในใช้หินอ่อน และหินอื่น ๆ กว่า43ชนิดออกแบบโดยสถาปนิก

ชาวฝรั่งเศส โดยใช้เวลาในการก่อสร้างนานถึง 40 ปี มีการออกแบบด้วยสถาปัตยกรรมแบบเรเนสซองส์ และบาโรกตัว

วิหารใหญ่โต สีขาวบริสุทธิ์ ประดับด้วยประติมากรรมเหล็กอันงดงาม เป็นโบสถ์ออร์โทดอกซ์แห่งเดียวที่ประดับประดา

ตกแต่งด้วยกระจกสีอย่างวิจิตรบรรจง และยังเป็นสถานที่ศักดิ์สิทธิ์ ที่ชาวเมืองที่นี่ให้ความนับถือเป็นอย่างมาก



เย็น **🍷** บริการอาหารเย็น ณ ร้านอาหาร

ที่พัก Park Inn Pribaltijskaya หรือเทียบเท่าระดับ 4 ดาว ที่เมืองเซนต์ปีเตอส์เบิร์ก

(โรงแรมที่ระบุในรายการทัวร์เป็นเพียงโรงแรมที่นำเสนอเบื้องต้นเท่านั้นซึ่งอาจมีการเปลี่ยนแปลงแต่โรงแรมที่เข้าพักจะเป็นโรงแรมระดับเทียบเท่ากัน)

วันที่หก พระราชวังฤดูหนาว • พิพิธภัณฑ์เฮอรัสมิทาจ • ป้อมปีเตอร์ และปอลด์

🍷 (เช้า/กลางวัน/เย็น)

เช้า **🍷** บริการอาหารเช้า ณ ห้องอาหารของโรงแรม

จากนั้น เดินทางสู่ **พระราชวังฤดูหนาว(Winter Palace)** ที่ประกอบไปด้วยห้องต่างๆ ถึง 1,050 ห้องสถานที่แห่งนี้เคยใช้เป็นที่รับรองการเสด็จเยือนประเทศรัสเซียของ พระบาทสมเด็จพระจุลจอมเกล้าเจ้าอยู่หัว รัชกาลที่ 5 ในการเจริญสัมพันธไมตรี อดีตเคยเป็นพระราชวังหลวงขงอาณาจักรโรมานอฟ ระหว่างปี ค.ศ.1732 -1917 ตั้งอยู่ระหว่างท่าวัง กับ จัตุรัสพระราช



วัง ภายนอกของพระราชวังใช้โทนสีเขียว และ ขาว ด้วยสถาปัตยกรรมบารอคปัจจุบันบางส่วนของพระราชวังฤดูหนาว ได้เปิดให้ประชาชนเข้าชม



จากนั้น

นำท่านชม พิพิธภัณฑ์เฮอริเทจ(The State Hermitage Museum) ซึ่งเป็นสถานที่เก็บรวบรวมงานศิลปะล้ำค่าของโลกกว่า 8 ล้านชิ้น รวมทั้งภาพเขียนของจิตรกรเอกระดับโลก อย่างเช่น ลีโอนาโด ดา วินชี, ปิกัสโซ, แรมบรันด์, แวนโก๊ะ เป็นต้น จัดเป็นพิพิธภัณฑ์ที่ใหญ่ที่สุดของโลกแห่งหนึ่ง





****ในบางช่วงพระราชวังอาจมีการปิดโดยมิได้แจ้งให้ทราบล่วงหน้า ดังนั้นหากวันที่เดินทางตรงกับช่วงวันปิดเข้าชม ทางบริษัทขอสงวนสิทธิ์ปรับเปลี่ยนโปรแกรมได้ตามความเหมาะสม โดยจะเปลี่ยนไปเข้าพระราชวังอื่นที่เปิดหรือสถานที่อื่นๆในช่วงเวลาดังกล่าว****

เที่ยง

📍 บริการอาหารกลางวัน ณ ร้านอาหาร

จากนั้น

เดินทางสู่ **บ็อมปีเตอร์ และปอลด์ (Peter and Paul Fortress)** สิ่งแรกที่สร้างในเมืองเซนต์ปีเตอร์สเบิร์ก เป็นสิ่งก่อสร้างที่สูงที่สุดของเมือง ลักษณะเป็นรูปทรงหกเหลี่ยมเป็นศิลปะแบบบารอกปัจจุบันด้านในเป็นพิพิธภัณฑ์ที่ใช้เป็นที่ฝังพระศพของพระเจ้าปีเตอร์มหาราช และพระบรมวงศานุวงศ์แห่งราชวงศ์โรมานอฟ



เย็น

📍 บริการอาหารเย็น ณ ร้านอาหาร

ที่พัก

Park Inn Pribaltijskaya หรือเทียบเท่าระดับ 4 ดาว ที่เมืองเซนต์ปีเตอร์สเบิร์ก



(โรงแรมที่ระบุในรายการทัวร์เป็นเพียงโรงแรมที่นำเสนอเบื้องต้นเท่านั้นซึ่งอาจมีการเปลี่ยนแปลงแต่โรงแรมที่เข้าพักจะเป็นโรงแรมระดับเทียบเท่ากัน)

วันที่เจ็ด

พระราชวังฤดูร้อน หรือ พระราชวังปีเตอร์ฮอฟ • ซอปปิงเอาท์เลตวิลเลจ • สนามบินพัลโคโวเซนต์ปีเตอร์เบิร์ก

🕒 (เช้า/กลางวัน/-)

เช้า

🍽️ บริการอาหารเช้า ณ ห้องอาหารของโรงแรม



จากนั้น

เดินทางสู่ พระราชวังฤดูร้อน หรือ พระราชวังปีเตอร์ฮอฟ (Peterhof Palace) พระราชวังที่สวยงาม ที่สร้างขึ้นในสมัยพระเจ้าปีเตอร์มหาราช ออกแบบความงามในสไตล์ผสมเรอเนสซองส์ “บาร็อค” และคลาสสิก พระเจ้าปีเตอร์ห์หมายมั่นปั้นมือกับพระราชวังนี้มาก วางโครงสร้างงานไปยาวถึง 10 ปี บรรจงสร้างพระราชวังอย่างประณีตเน้นการตกแต่งภายในที่เลือกจะใช้ โคมไฟระย้างานไม้แกะสลักและภาพวาดสีน้ำมันเป็นหลักด้านนอกจะเป็นหน้าที่ของ เลอ บรอง เขาถูกพระเจ้าปีเตอร์ห์เชิญมาสร้างลานน้ำพุ โดยเฉพาะ ลานน้ำพุแห่งนี้ถือเป็นจุดหลักของประสาขแห่งนี้ก็ว่าได้ ด้วยความยิ่ง



ใหญ่ตระการตาและแสงของพระอาทิตย์กระทบผิวน้ำ และขอบอ่างสีทองมัน รวมถึงบรรยากาศร่มรื่นของต้นไม้ขนาดใหญ่
พันธุ์จึงทำให้เกิดภาพที่สวยงามราวกับดินแดนในเทพนิยาย

เที่ยง

🍴 บริการอาหารกลางวัน ณ ร้านอาหาร

จากนั้น

นำท่านเดินทางสู่ **Outlet Pulkovo Village** ชมความสวยงามของการตกแต่งสไตล์ยุโรปและเป็นแหล่งช้อปปิ้งที่รวมร้านค้า
ชื่อดังมากกว่า 40 ร้าน สัมผัสประสบการณ์การช้อปปิ้ง ที่ครบครันด้วยสินค้าชั้นนำต่างๆ มากมาย เช่น ADIDAS
BOSS FURLA GUESS LACOSTE NIKE PUMA TOMMY HILFIGER VASSA&CO

(อิสระอาหารเย็นตามอัธยาศัย)



จากนั้น

ได้เวลาอันสมควรเดินทางเข้าสู่ **สนามบินพัลโคโวเซนต์ปีเตอส์เบิร์ก ประเทศรัสเซีย**

23.15 น. ออกเดินทางสู่ **ท่าอากาศยานนานาชาติดูไบ** โดยเที่ยวบินที่ **EK 176**

(บริการอาหารและเครื่องดื่มบนเครื่อง)

วันที่แปด

สนามบินดูไบ • สนามบินสุวรรณภูมิ กรุงเทพฯ

06.15 น. เดินทางถึง **ท่าอากาศยานนานาชาติดูไบ** ***เพื่อเปลี่ยนเครื่อง***

09.40 น. ออกเดินทางกลับสู่กรุงเทพฯ โดยสายการบินเอมิเรตส์ เที่ยวบินที่ **EK 372**

(บริการอาหารและเครื่องดื่มบนเครื่อง)

18.55 น. เดินทางถึง สนามบินสุวรรณภูมิ กรุงเทพฯ โดยสวัสดิภาพ พร้อมความประทับใจไม่รู้ลืม





หากสถานที่ท่องเที่ยวต่างๆในรายการมีการปิดโดยไม่แจ้งให้ทราบล่วงหน้าโดยเป็นการปฏิบัติการทางรัฐบาลหรือหน่วยงานในประเทศรัสเซีย ทางผู้จัดขอสงวนสิทธิ์ในการปรับและเปลี่ยนโปรแกรมตามความเหมาะสม ทั้งนี้ลูกค้าจะต้องยอมรับในเงื่อนไขดังกล่าวก่อนทำการจองทุกครั้ง

อัตราค่าบริการและเงื่อนไขรายการท่องเที่ยว

วันเดินทาง	ไฟท์บิน	จำนวน	ผู้ใหญ่	เด็กไม่มีเตียง	พัคดีียว
29 พ.ค. – 05 มิ.ย. 67	EK373 BKK-DXB 21.00-00.50 EK129 DXB-DME 02.20-06.35 EK176 LED-DXB 23.15-06.15 EK372 DXB-BKK 09.40-19.15	26+1	69,999	68,999	7,000
07 – 14 ส.ค. 67	EK373 BKK-DXB 21.25-00.50 EK129 DXB-DME 02.20-06.35 EK176 LED-DXB 23.15-06.15 EK372 DXB-BKK 09.40-19.15	26+1	72,999	71,999	7,000

อัตรานี้รวมรายการทัวร์และตั๋วเครื่องบินแล้ว**

ราคา JOINLAND หักค่าตั๋วเครื่องบินออกท่านละ 20.000 บาท

(กรุณาสอบถามเจ้าหน้าที่ก่อนทำการจอง)

อัตราค่าบริการนี้ไม่รวม ค่าทิปไกด์ท้องถิ่น, พนักงานขับรถ รวมทั้งทริป 80 USD/ท่าน

****โปรแกรมอาจมีการสลับสับเปลี่ยนหน้างานโดยคำนึงถึงประโยชน์ลูกค้าเป็นสำคัญ****



อัตราค่าบริการรวม



- ✚ ตัวเครื่องบินชั้นประหยัด Economy Class ไป - กลับ พร้อมกระเป๋า (กรุงเทพฯ-ดูไบ-มอสโก-เซนต์ปีเตอส์เบิร์ก-ดูไบ-กรุงเทพฯ) โดยสายการบิน Emirates (EK)
- ✈ ภาษีน้ำมันและภาษีตัวทุกชนิด (สงวนสิทธิ์เก็บเพิ่มหากสายการบินปรับขึ้นก่อนวันเดินทาง)
- 📄 ค่าระวางน้ำหนักกระเป๋าไม่เกิน 30 กก.ต่อ 1 ใบ (โหลดได้ท่านละ 1 ใบ) กระเป๋าถือขึ้นเครื่อง Hand Carry 7 กก.ต่อ 1 ใบ
- 🏠 ที่พักโรงแรมตามรายการ พักห้องละ 2-3 ท่าน (กรณีที่พักไม่มีห้องพักสำหรับ 3 ท่าน ลูกค้าจะต้องเพิ่มเงินเป็นห้องพักห้องเดียว)
- 🍴 มื้ออาหารตามรายการระบุ (สงวนสิทธิ์ในการสลับมือหรือเปลี่ยนแปลงเมนูอาหารตามสถานการณ์)
- 🚗 ค่าน้ำมันรถวันละ 1 ขวด/ท่าน
- 📍 ค่าเข้าชมสถานที่ท่องเที่ยวตามรายการระบุ
- 📄 ค่ารถโค้ช รับ-ส่ง สถานที่ท่องเที่ยวตามรายการระบุ
- 📄 ประกันอุบัติเหตุเงิน 1,000,000 บาท (เป็นไปเงื่อนไขตามกรมธรรม์)
- 📄 เงื่อนไขประกันการเดินทาง ค่าประกันอุบัติเหตุและค่ารักษาพยาบาล คู่คุ้มครองเฉพาะกรณีที่ได้รับอุบัติเหตุระหว่างการเดินทาง ไม่คุ้มครองถึงการสูญเสียทรัพย์สินส่วนตัวและไม่คุ้มครองโรคประจำตัวและปัญหาสุขภาพอื่นๆ ของผู้เดินทาง



อัตราค่าบริการไม่รวม



- ✘ ภาษีมูลค่าเพิ่ม 7% และภาษีหัก ณ ที่จ่าย 3%
- ✘ ค่าทำหนังสือเดินทางไทย และค่าธรรมเนียมสำหรับผู้ถือพาสปอร์ตต่างชาติ
- ✘ ค่าน้ำหนักกระเป๋าเดินทางในกรณีที่เกิดเกินกว่าสายการบินกำหนด 30 กิโลกรัมต่อท่าน
- ✘ ค่าใช้จ่ายส่วนตัว อาทิ อาหารและเครื่องดื่มที่สั่งเพิ่มพิเศษ, โทรศัพท์-โทรสาร, อินเทอร์เน็ต, มินิบาร์, ซักรีดที่ไม่ได้ระบุไว้ในรายการ
- ✘ ค่าใช้จ่ายอันเกิดจากความล่าช้าของสายการบิน, อุบัติภัยทางธรรมชาติ, การประท้วง, การจลาจล, การนัดหยุดงาน, การถูกปฏิเสธไม่ให้ออกและเข้าเมืองจากเจ้าหน้าที่ตรวจคนเข้าเมืองและเจ้าหน้าที่กรมแรงงานทั้งที่เมืองไทยและต่างประเทศซึ่งอยู่นอกเหนือความควบคุมของบริษัทฯ
- ✘ หากหน่วยงานรัฐบาลไทย และ/หรือ รัสเซียมีการปรับเปลี่ยนข้อกำหนดเกี่ยวกับการกักตัวเพิ่มเติม และ/หรือ ขอเรียกตรวจโรคเพิ่มเติม ทางผู้เดินทางจะต้องเป็นผู้รับผิดชอบค่าใช้จ่ายส่วนเกินด้วยตนเอง
- ✘ ค่าทิป ไกด์ท้องถิ่น, พนักงานขับรถ ตามระเบียบธรรมเนียม รวมทั้งทริป 80 USD / ท่าน
- ✘ ค่าบริการพนักงานยกกระเป๋าทุกสถานที่



เงื่อนไขการสำรองที่นั่งและการยกเลิกทัวร์



- บริษัทฯ ขอสงวนสิทธิ์คณะเดินทาง 20 ท่านขึ้นไป กรณีไม่ถึง 20 ท่าน ทางบริษัทฯ จะขอเลื่อนการเดินทางหรือยกเลิกการเดินทาง หรือเปลี่ยนแปลงราคาค่าทัวร์เพิ่ม เพื่อทำการออกเดินทาง โดยจะแจ้งให้ท่านทราบล่วงหน้า 20 วันก่อนการเดินทาง
- กรุณาจองทัวร์ล่วงหน้า ก่อนการเดินทาง พร้อมชำระมัดจำ 40,000 บาท ส่วนที่เหลือชำระทันทีก่อนการเดินทาง ไม่น้อยกว่า 20 วัน มิฉะนั้นถือว่าท่านยกเลิกการเดินทางโดยอัตโนมัติ (ช่วงเทศกาลกรุณาชำระก่อนเดินทาง 30 วัน)

กรณียกเลิก : จอยกรูป

- ยกเลิกก่อนการเดินทาง 45 วันขึ้นไป บริษัทฯ จะคืนเงินค่ามัดจำให้ทั้งหมด โดยหักค่าใช้จ่ายที่เกิดขึ้นจริง ยกเว้นในกรณีวันหยุดเทศกาล, วันหยุดนักขัตฤกษ์ ยกเลิกก่อนการเดินทาง 60 วัน จะคืนเงินค่ามัดจำให้ทั้งหมด โดยหักค่าใช้จ่ายที่เกิดขึ้นจริง (ค่าใช้จ่ายที่เกิดขึ้นจริง อาทิเช่น ค่าตัวเครื่องบิน ค่าโรงแรม ฯลฯ)
- ยกเลิกการเดินทาง 45 วัน ก่อนการเดินทาง หักค่าทัวร์ 50% จากราคาขาย และหักค่าใช้จ่ายที่เกิดขึ้นจริงทั้งหมดไม่ว่ากรณีใดๆ ทั้งสิ้น (ค่าใช้จ่ายที่เกิดขึ้นจริง อาทิเช่น ค่าตัวเครื่องบิน ค่าโรงแรม ฯลฯ)
- ยกเลิกการเดินทาง 30 วัน ก่อนการเดินทาง บริษัทฯ ขอสงวนสิทธิ์เก็บเงินค่าทัวร์ทั้งหมดไม่ว่ากรณีใด ๆ ทั้งสิ้น

กรณียกเลิก : ตัดกรูป

- ยกเลิกหรือเลื่อนการเดินทางต้องทำก่อนการเดินทาง 60 วัน บริษัทฯ จะคืนเงินค่ามัดจำให้ทั้งหมด ยกเว้นในกรณีวันหยุดเทศกาล, วันหยุดนักขัตฤกษ์ ทางบริษัทฯ ขอสงวนสิทธิ์ยึดเงินมัดจำโดยไม่มีเงื่อนไขใดๆ ทั้งสิ้น
- ยกเลิกการเดินทางภายใน 60 วัน ทางบริษัทฯ ขอสงวนสิทธิ์ยึดเงินมัดจำโดยไม่มีเงื่อนไขใดๆ ทั้งสิ้น
- ยกเลิกการเดินทางหลังชำระเต็มจำนวน ทางบริษัทฯ ขอสงวนสิทธิ์เก็บเงินค่าทัวร์ทั้งหมดโดยไม่มีเงื่อนไขใดๆ ทั้งสิ้น

กรณีเจ็บป่วย

- กรณีเจ็บป่วย จนไม่สามารถเดินทางได้ ซึ่งจะต้องมีใบรับรองแพทย์จากโรงพยาบาลรับรอง บริษัทฯ จะทำการเลื่อนการเดินทางของท่านไปยังคณะต่อไป แต่ทั้งนี้ท่านจะต้องเสียค่าใช้จ่ายที่ไม่สามารถยกเลิกหรือเลื่อนการเดินทางได้ตามความเป็นจริง
- ในกรณีเจ็บป่วยกะทันหันก่อนล่วงหน้าเพียง 7 วันทำการ ทางบริษัทฯ ขอสงวนสิทธิ์ในการคืนเงินทุกกรณี

กรณีจองทัวร์วันหยุดเทศกาล, วันหยุดนักขัตฤกษ์, วันหยุดยาวต่อเนื่อง และได้มีการแจ้งยกเลิกทัวร์ ทางบริษัทฯ ขอสงวนสิทธิ์เก็บค่าทัวร์ทั้งหมด โดยไม่มีเงื่อนไขใด ๆ ทั้งสิ้น



อาหาร



- 🍴 อาหารที่ประเทศรัสเซีย ทางทัวร์จะจัดทั้งอาหารจีนและอาหารท้องถิ่น และอาหารสไตล์ยุโรปแบบฟิวชั่น ซึ่งรสชาติจะเป็นไปตามสไตล์รัสเซีย อาจจะไม่ถูกปากคนไทยในบางมื้อ



โรงแรมที่พัก



- สำหรับห้องพักแบบ 3 เตียง (Triple) มีบริการเฉพาะบางโรงแรมเท่านั้น กรณีเดินทางเป็นผู้ใหญ่ 3 ท่าน บริษัทฯ ขอแนะนำให้ท่านเปิดห้องพักเป็นแบบ 2 ห้อง (1 Twin+1 Sgl) ซึ่งท่านจะต้องชำระค่าพักเดี่ยวเพิ่ม เนื่องจากบางโรงแรม อาจจะมี 1 เตียงใหญ่กับเตียงพับเสริมซึ่งไม่สะดวกสบายในการพัก ****กรุณาอ่านเงื่อนไขการจองแบบ 3 ท่านหากลูกค้าพึงพอใจ ทางบริษัทฯ จะถือว่าท่านยอมรับในเงื่อนไขของห้องพักดังกล่าว****
- โรงแรมในยุโรปส่วนใหญ่จะเป็นห้องแบบ Twin เพียงเดียว 2 เตียงในห้อง ห้อง Double จะมีน้อยมากในแต่ละโรงแรม และส่วนใหญ่ก็จะเป็นลักษณะการนำเตียงมาชิดกันให้เป็น Double หากลูกค้ารีควิสต์พัก Double ทางบริษัทฯ จะไม่รับรองเรื่อง ห้องให้เนื่องจากระบบการจองแต่ละโรงแรมจะไม่สามารถล็อคห้องพักได้จึงขึ้นอยู่กับการจัดการของทางโรงแรมเป็นหลัก ทั้งนี้ลูกค้าจะต้องยอมรับในเงื่อนไขดังกล่าว
- โรงแรมในยุโรปที่มีลักษณะเป็น Traditional ห้องที่เป็นห้องเดี่ยวอาจมีขนาดกะทัดรัดและไม่มีอ่างอาบน้ำ ซึ่งขึ้นอยู่กับการ ออกแบบของแต่ละโรงแรมนั้นๆ และห้องพักแต่ละห้องอาจมีลักษณะแตกต่างกัน
- กรณีมีการจัดงานประชุมนานาชาติ Trade Fair เป็นผลให้ค่าโรงแรมสูงขึ้นมากและห้องพักในเมืองเต็ม บริษัทฯ ขอสงวนสิทธิ์ ในการปรับเปลี่ยนหรือย้ายเมืองเพื่อให้เกิดความเหมาะสม



เงื่อนไขอื่น ๆ



- บริษัทฯ ขอสงวนสิทธิ์ในการเก็บค่าใช้จ่ายทั้งหมด กรณีท่านยกเลิกการเดินทางและมีผลทำให้คณะเดินทางไม่ครบตามจำนวนที่ บริษัทฯ กำหนดไว้ (20 ท่านขึ้นไป) เนื่องจากเกิดความเสียหายต่อทางบริษัทฯ และผู้เดินทางอื่นที่เดินทางในคณะเดียวกัน บริษัทฯ ต้องนำไปชำระค่าเสียหายต่าง ๆ ที่เกิดจากการยกเลิกของท่าน
- กรณีที่ท่านต้องออกตัวภายใน เช่น (ตัวเครื่องบิน, ตัวรถทัวร์, ตัวรถไฟ) กรุณาสอบถามที่เจ้าหน้าที่ทุกครั้งก่อนทำการออกตัว เนื่องจากสายการบินอาจมีการปรับเปลี่ยนไฟล์ทบิน หรือเวลาบิน โดยไม่ได้แจ้งให้ทราบล่วงหน้า ทางบริษัทฯ จะไม่รับผิดชอบใด ๆ ในกรณี ถ้าท่านออกตัวภายในโดยไม่แจ้งให้ทราบและหากไฟล์ทบินมีการปรับเปลี่ยนเวลาบินเพราะถือว่าท่านยอมรับใน เงื่อนไขดังกล่าว
- กรณีผู้เดินทางที่ต้องการความช่วยเหลือเป็นพิเศษ เช่น การขอใช้วีลแชร์ที่สนามบิน กรุณาแจ้งบริษัทฯ อย่างน้อย 7 วัน ก่อนการเดินทาง หรือเริ่มตั้งแต่ท่านจองทัวร์ มิฉะนั้นทางบริษัทฯ ไม่สามารถจัดการได้ล่วงหน้า ทางบริษัทฯ ขอสงวนสิทธิ์ใน การเรียกเก็บค่าใช้จ่ายตามจริงที่เกิดขึ้นกับผู้เดินทาง (ถ้ามี)
- กรณีท่านเป็นอิสลาม ไม่สามารถทานอาหารบางประเภทได้ โปรดระบุให้ชัดเจนก่อนทำการจอง กรณีแจ้งล่วงหน้าก่อนเดินทาง กะทันหัน อาจมีค่าใช้จ่ายเพิ่มเติม
- กรณีใช้หนังสือเดินทางราชการ (เล่มน้ำเงิน) เดินทางเพื่อการท่องเที่ยวเกี่ยวกับคณะทัวร์ หากท่านถูกปฏิเสธในการเข้า - ออกประเทศ ใดๆ ก็ตาม ทางบริษัทฯ ขอสงวนสิทธิ์ไม่คืนค่าทัวร์และรับผิดชอบใด ๆ ทั้งสิ้น
- เมื่อท่านได้ชำระเงินมัดจำหรือทั้งหมด ทางบริษัทฯ จะถือว่าท่านรับทราบและยอมรับในเงื่อนไขต่างๆ ของบริษัทฯ ที่ได้ระบุไว้ใน รายการทัวร์ทั้งหมด

**** ก่อนตัดสินใจจองทัวร์ควรอ่านเงื่อนไขการเดินทางและรายการทัวร์อย่างละเอียดทุกหน้าอย่างถ่องแท้ แล้วจึงมัดจำเพื่อประโยชน์ของท่านเอง****



รายละเอียดเพิ่มเติม



- บริษัทฯ มีสิทธิ์ในการเปลี่ยนแปลงโปรแกรมทัวร์ในกรณีที่เกิดเหตุสุดวิสัยจนไม่อาจแก้ไขได้
- เที่ยวบิน , ราคาและรายการท่องเที่ยว สามารถเปลี่ยนแปลงได้ตามความเหมาะสมโดยคำนึงถึงผลประโยชน์ของผู้เดินทางเป็นสำคัญ
- หนังสือเดินทางต้องมีอายุการใช้งานเหลือไม่น้อยกว่า 6 เดือน และบริษัทฯ รับเฉพาะผู้มีจุดประสงค์เดินทางเพื่อท่องเที่ยวเท่านั้น (หนังสือเดินทางต้องมีอายุเหลือใช้งานไม่น้อยกว่า 6 เดือน บริษัทฯ ไม่รับผิดชอบหากอายุเหลือไม่ถึงและไม่สามารถเดินทางได้)
- ทางบริษัทฯ จะไม่รับผิดชอบใดๆ ทั้งสิ้น หากเกิดความล่าช้าของสายการบิน,สายการบินยกเลิกบิน , การประท้วง,การนัดหยุดงาน, การก่อกองกลางหรือกรณีท่านถูกปฏิเสธการเข้าหรือออกเมืองจากเจ้าหน้าที่ตรวจคนเข้าเมือง หรือ เจ้าหน้าที่กรมแรงงานทั้งจากไทย และต่างประเทศซึ่งอยู่นอกเหนือความรับผิดชอบของบริษัทฯ หรือเหตุภัยพิบัติทางธรรมชาติ (ซึ่งลูกค้าจะต้องยอมรับในเงื่อนไขในกรณีที่เกิดเหตุสุดวิสัย ซึ่งอาจจะปรับเปลี่ยนโปรแกรมตามความเหมาะสม)
- ทางบริษัทฯ จะไม่รับผิดชอบใดๆ ทั้งสิ้น หากผู้เดินทางประสบเหตุสภาวะฉุกเฉินจากโรคประจำตัว ซึ่งไม่ได้เกิดจากอุบัติเหตุในรายการท่องเที่ยว (ซึ่งลูกค้าจะต้องยอมรับในเงื่อนไขในกรณีที่เกิดเหตุสุดวิสัย ซึ่งอยู่นอกเหนือความรับผิดชอบของบริษัทฯ)
- ทางบริษัทฯ จะไม่รับผิดชอบใดๆ ทั้งสิ้น หากท่านใช้บริการของทางบริษัทฯ ไม่ครบ อาทิ ไม่เที่ยวบางรายการ,ไม่ทานอาหารบางมื้อ, เพราะค่าใช้จ่ายทุกอย่างทางบริษัทฯ ได้ชำระค่าใช้จ่ายให้ตัวแทนต่างประเทศแบบเหมาจ่ายขาด ก่อนเดินทางเรียบร้อยแล้ว เป็นการชำระเหมาขาด
- ทางบริษัทฯ จะไม่รับผิดชอบใดๆ ทั้งสิ้น หากเกิดสิ่งของสูญหายจากการโจรกรรมและหรือเกิดอุบัติเหตุที่เกิดจากความประมาทของนักท่องเที่ยวเองหรือในกรณีที่กระเป๋าเกิดสูญหายหรือชำรุดจากสายการบิน
- กรณีที่การตรวจคนเข้าเมืองทั้งที่กรุงเทพฯ และในต่างประเทศปฏิเสธมิให้เดินทางออกหรือเข้าประเทศที่ระบุไว้ในรายการเดินทาง บริษัทฯ ขอสงวนสิทธิ์ที่จะไม่คืนค่าบริการไม่ว่ากรณีใดๆ ทั้งสิ้น
- ตัวเครื่องบินเป็นตัวราคาพิเศษ กรณีที่ท่านไม่เดินทางพร้อมคณะไม่สามารถนำมาเลื่อนวันหรือคืนเงินและไม่สามารถเปลี่ยนชื่อได้ หากมีการปรับราคาบัตรโดยสารสูงขึ้น ตามอัตราค่าน้ำมันหรือค่าเงินแลกเปลี่ยน ทางบริษัทฯ ขอสงวนสิทธิ์ปรับราคาตัวดังกล่าว
- เมื่อท่านตกลงชำระเงินไม่ว่าทั้งหมดหรือบางส่วนผ่านตัวแทนของบริษัทฯ หรือชำระโดยตรงกับทางบริษัทฯ ทางบริษัทฯ จะถือว่าท่านได้ยอมรับในเงื่อนไขข้อตกลงต่างๆ ที่ได้ระบุไว้ข้างต้นนี้แล้วทั้งหมด
- กรุ๊ปที่เดินทางช่วงวันหยุดหรือเทศกาลที่ต้องการันตีมัดจำกับสายการบินหรือผ่านตัวแทนในประเทศหรือต่างประเทศ รวมถึงเที่ยวบินพิเศษ เช่น Charter Flight , Extra Flight จะไม่มีการคืนเงินมัดจำหรือค่าทัวร์ทั้งหมด
- ในกรณีของ PASSPORT นั้น จะต้องไม่มีการชำระ เบิกน้ํา การขีดเขียนรูปต่างๆ หรือแม้กระทั่งตราปั๊มลายการ์ตูน ที่ไม่ใช่อุปกรณ์ตรวจราชการอย่างเป็นทางการของตม. กรุณาตรวจสอบ PASSPORT ของท่านก่อนการเดินทางทุกครั้ง หาก ตม. ปฏิเสธการเข้า-ออกเมืองของท่าน ทางบริษัทฯ จะไม่รับผิดชอบใดๆ ทั้งสิ้น
- กรณีมี “คดีความ” ที่ไม่อนุญาตให้ท่านเดินทางออกนอกประเทศได้ โปรดทำการตรวจสอบก่อนการจองทัวร์ว่าท่านสามารถเดินทางออกนอกประเทศได้หรือไม่ ถ้าไม่สามารถเดินทางได้ ซึ่งเป็นสิ่งที่อยู่เหนือการควบคุมของบริษัทฯ ทางบริษัทฯ จะไม่รับผิดชอบใดๆ ทั้งสิ้น
- กรณี “หญิงตั้งครรภ์” ท่านจะต้องมีใบรับรองแพทย์ ระบุชัดเจนว่าสามารถเดินทางออกนอกประเทศได้ รวมถึงรายละเอียดอายุครรภ์ที่ชัดเจน สิ่งนี้อยู่เหนือการควบคุมของบริษัทฯ ทางบริษัทฯ จะไม่รับผิดชอบใดๆ ทั้งสิ้น
- ภาพที่ใช้เพื่อการโฆษณาเท่านั้น



หากสถานที่ท่องเที่ยวต่างๆ ในรายการมีการปิดโดยไม่แจ้งให้ทราบล่วงหน้าโดยเป็นการปฏิบัติการทางรัฐบาลหรือหน่วยงานในประเทศรัสเซีย ทางผู้จัดขอสงวนสิทธิ์ในการปรับและเปลี่ยนแปลงโปรแกรมตามความเหมาะสม ทั้งนี้ลูกค้าจะต้องยอมรับในเงื่อนไขดังกล่าวก่อนทำการจองทุกครั้ง



POCKET WIFI

ใช้งาน ไม่ยุ่งยาก พกพาสะดวก
1เครื่อง แชร์ได้สูงสุด 5 อุปกรณ์

Region	1GB/Day	2GB/Day	3GB/Day	5GB/Day	UNLIMITED
	Price	Price	Price	Price	Price
Japan Korea Taiwan	-	-	-	-	200.-
Singapore Malaysia	-	-	220.-	-	-
VietNam	-	-	-	-	200.-
China	-	-	300.-	-	380.-
Hong Kong Macao Indonesia	-	-	220.-	-	280.-
Laos	-	-	280.-	-	-
India	280.-	380.-	480.-	-	-
Nepal	280.-	380.-	480.-	-	-
Jordan	330.-	380.-	480.-	-	-
Georgia	330.-	380.-	480.-	-	-
Switzerland Germany France Italy Iceland Russia Sweden Turkey Netherlands	-	-	280.-	330.-	380.-



*** ท่านสามารถเลือกซื้อประกันการเดินทางแบบรายบุคคลเพิ่มเติม นอกเหนือจากประกันอุบัติเหตุแบบกลุ่มที่รวมอยู่ในทัวร์ ในราคา เริ่มต้น 627 บาท**

ประกันภัยคุ้มครองการเดินทางไปต่างประเทศ

CHUBB TRAVEL INSURANCE INTERNATIONAL

**หากสนใจรีบด่วนแจ้ง
เจ้าหน้าที่ผ่านขาย**

ความคุ้มครองและจำนวนเงินเอาประกันภัย Coverage and Sum Insured	แผนคอมพิรเอนซีฟ Comprehensive Plan		
	Essential	Premium	Ultimate
การเสียชีวิตเนื่องจากอุบัติเหตุและความพิการ	2,000,000	4,000,000	6,000,000
ค่ารักษาพยาบาลที่เกิดขึ้นในต่างประเทศ	2,000,000	4,000,000	6,000,000
ค่ารักษาพยาบาลต่อเนื่องที่เกิดขึ้นในประเทศไทย	100,000	200,000	300,000
ผลประโยชน์รายวันสำหรับการเข้ารักษาพยาบาล เป็นผู้ป่วยในโรงพยาบาลในต่างประเทศ	2,000/24ชม. สูงสุดไม่เกิน 10,000	3,000/24ชม. สูงสุดไม่เกิน 15,000	4,000/24ชม. สูงสุดไม่เกิน 20,000
การเคลื่อนย้ายทางการแพทย์ฉุกเฉินหรือการ เคลื่อนย้ายกลับประเทศภูมิลำเนา	2,000,000	3,000,000	4,000,000
ค่าใช้จ่ายในการส่งศพหรืออัฐิกลับประเทศภูมิลำเนา	2,000,000	3,000,000	4,000,000
ค่าใช้จ่ายในการเดินทางและที่พักเพื่อไปเยี่ยมผู้ เอาประกันภัยที่โรงพยาบาลต่างประเทศ	50,000	150,000	200,000
การส่งตัวบุตรกลับประเทศไทย	50,000	150,000	200,000
ค่าใช้จ่ายสำหรับการเดินทางกลับประเทศไทยในกรณีรวมจากกรณี การเสียชีวิตของผู้สมรส บุตรหรือธิดาบรรดาของผู้เอาประกันภัย	50,000	150,000	200,000
ความรับผิดชอบต่อบุคคลภายนอก	1,000,000	3,000,000	4,000,000
บริการช่วยเหลือฉุกเฉิน 24 ชั่วโมง	ครอบคลุม	ครอบคลุม	ครอบคลุม
การบอกเลิกการเดินทาง	100,000	300,000	500,000
ค่าใช้จ่ายการลดจำนวนวันการเดินทาง	100,000	300,000	500,000
การล่าช้าของเที่ยวบิน	1,000/6ชม. สูงสุดไม่เกิน 4,000	2,000/6ชม. สูงสุดไม่เกิน 8,000	4,000/6ชม. สูงสุดไม่เกิน 16,000
การพลาดเที่ยวบินเนื่องจากระบบการ จัดจำหน่ายตัวของสายการบิน	1,000/6ชม. สูงสุดไม่เกิน 4,000	2,000/6ชม. สูงสุดไม่เกิน 8,000	4,000/6ชม. สูงสุดไม่เกิน 16,000
การเดินทางล่าช้าจากการ เปลี่ยนเส้นทางการบิน	1,000/6ชม. สูงสุดไม่เกิน 4,000	2,000/6ชม. สูงสุดไม่เกิน 8,000	4,000/6ชม. สูงสุดไม่เกิน 16,000
การพลาดการต่อเที่ยวบิน	1,000/6ชม. สูงสุดไม่เกิน 4,000	2,000/6ชม. สูงสุดไม่เกิน 8,000	4,000/6ชม. สูงสุดไม่เกิน 16,000
ความล่าช้าของกระเป๋าเดินทาง	1,000/6ชม. สูงสุดไม่เกิน 4,000	2,000/6ชม. สูงสุดไม่เกิน 8,000	4,000/6ชม. สูงสุดไม่เกิน 16,000
การสูญหายหรือความเสียหายของกระเป๋า เดินทางและ/หรือทรัพย์สินส่วนตัว	1,000/ชิ้น/คู่/ชุด สูงสุดไม่เกิน 8,000	5,000/ชิ้น/คู่/ชุด สูงสุดไม่เกิน 40,000	5,000/ชิ้น/คู่/ชุด สูงสุดไม่เกิน 40,000
การสูญหายของเงินสดส่วนตัว และเช็คเดินทาง	-	3,000	5,000
การสูญหายของเอกสารการเดินทาง	-	3,000	5,000
ความรับผิดชอบบัตรเครดิต	-	15,000	20,000
การสูญหายหรือความเสียหายของ ทรัพย์สินภายในบ้าน	-	50,000	100,000



เบอร์ติดต่อ
02-1385151 / 080-2345780
Line : @siamtravelmart

แผนคอมพิรเอนซีฟ

สำหรับผู้เอาประกันภัยอายุระหว่าง 6 เดือน ถึง 85 ปี

- จำนวนเงินเอาประกันภัยตามข้อ 1. ของผู้ที่มีอายุระหว่าง 66 - 85 ปี จะเป็น 50%
- ของจำนวนเงินเอาประกันภัยตามที่ระบุไว้ในตาราง ทั้งนี้ขึ้นอยู่กับแผนให้เลือก
- จำนวนเงินเอาประกันภัยตามข้อ 1. ของผู้ที่มีอายุระหว่าง 6 เดือน - 10 ปี จะเป็น 50% ของจำนวนเงินเอาประกันภัยข้างต้นและสูงสุดไม่เกิน 1,500,000 บาท

ประเทศที่ไม่คุ้มครอง	อิหร่าน, ซีเรีย, คิวบา, เกาหลีเหนือ, ซูดานเหนือ, เวเนซุเอลา, สาธารณรัฐไครเมีย, สาธารณรัฐ ประชาชนคองโก, สาธารณรัฐประชาชนลูอันส์
----------------------	--

- ผู้ซื้อควรทำความเข้าใจในรายละเอียดความคุ้มครองและเงื่อนไขก่อนตัดสินใจทำประกันภัยทุกครั้ง
- ** รับประกันภัยโดย บริษัท ซันโบสิแมคส์ประกันภัย จำกัด (มหาชน)
- ราคารวมค่าเบี้ยประกัน ของ บริษัท ซันโบสิแมคส์ประกันภัย จำกัด (มหาชน)
- และ ค่าบริการ ของ บริษัท สยามทราเวลมาร์ท จำกัด เรียบร้อยแล้ว
- การเคลมประกัน ผู้เอาประกันภัยจะต้องทำการเคลมผ่าน บริษัท ซันโบสิแมคส์ประกันภัย จำกัด (มหาชน) โดยตรง และ เชื้อไข เป็นไปตามทรมธรรม์ ที่ บริษัท ซันโบสิแมคส์ประกันภัย จำกัด (มหาชน) กำหนดเท่านั้น

ราคา/ท่าน (บาท)

จำนวน วันเดินทาง	Essential	Premium	Ultimate
1-4 วัน	627	1,115	1,378
5	740	1,378	1,748
6	859	1,394	1,769
7	911	1,467	1,860
8	985	1,777	2,191
9	1,005	1,805	2,226
10	1,024	1,832	2,261
11	1,183	2,057	2,541
12	1,202	2,085	2,576