



BENELUX GERMANY

บรัสเซลส์ อัมสเตอร์ดัม โคโลญ ลักเซมเบิร์ก
ไฮเดลแบร์ค แฟรงก์เฟิร์ต

อันดับ 1
สายการบิน ปี 2023

Keukenhof
HOLLAND

ZGBRU-2403SQ

8 | 5 | SQ
วัน | คืน | บิน SINGAPORE AIRLINES

ชมเทศกาลดอกทิวลิป "สวนเคอเคนฮอฟ 2024"

อสังการวิหารโคโลญ เยือนเมืองแห่งสายน้ำแมคคาร์ โรเรนเบิร์กเมืองน้ำรักดูเทพนิยาย

เดินทาง : 14-21 เม.ย. / 28 เม.ย. - 05 พ.ค. / 05-12 พ.ค. 67

75,990 ราคาเริ่ม



★พิเศษ!!★ ล่อง "เรือหลังคากระจก"
เมนู "ดัตช์ไดนาติก" และ "หอยแมลงภู่อบไวน์ขาว"

✓ เที่ยวเต็มไม่มีวันอิสระ ✓ รวมประกันอุบัติเหตุ

★แถมฟรี!!★
กระเป๋าใส่รองเท้า

15 คน ออกเดินทาง

อาหาร 12 มื้อ + บนเครื่องบิน

พักโรงแรม 3 ดาว

น้ำหนักกระเป๋า 25 กก.

เที่ยวกับเรา...ไม่มีวันสิ้นสุด
LET'S GO GROUP



เกี่ยวกับเรา...ไม่มีวันสิ้นสุด

ZGBRU-2403SQ

8 | 5 | SQ
วัน | คืน | บิน



BENELUX GERMANY

บรัสเซลส์ อัมสเตอร์ดัม โคโลญ ลักเซมเบิร์ก ไฮเดิลแบร์ค แฟรงก์เฟิร์ต



โปรแกรมเดินทาง 8 วัน 5 คืน Singapore Airlines (SQ)



น้ำหนักกระเป๋า 25 KG

14-21 เม.ย. / 28 เม.ษ.- 05 พ.ค. / 05-12 พ.ค. 2567



อาหาร 12 มื้อ

ราคาเริ่มต้น **75,990** บาท

BKK •-----• SIN

SIN •-----• BRU

FRA •-----• SIN

SIN •-----• BKK

ไฟล์ทบิน เวลาออก เวลาถึง

SQ711 18:30 21:55

ไฟล์ทบิน เวลาออก เวลาถึง

SQ304 23:55 07:20+1

ไฟล์ทบิน เวลาออก เวลาถึง

SQ325 22:00 16:25+1

ไฟล์ทบิน เวลาออก เวลาถึง

SQ714 17:30 19:00

วันที่

โปรแกรมทัวร์

อาหาร

โรงแรม

1 สนามบินสุวรรณภูมิ ประเทศไทย – สนามบินชางงี ประเทศสิงคโปร์



2 สนามบินบรัสเซลส์ ประเทศเบลเยียม – เมืองบรัสเซลส์ – อะโตเมียม – รูปปั้นแมนิเคนพีส – จัตุรัสกร็องป्लाซ – เมืองรอตเทอร์ดัม



Best Western Plus Rotterdam Airport, Rotterdam หรือเทียบเท่า ***

3 เมืองรอตเทอร์ดัม - เมืองลิชเช่- สวนพฤกษชาติเคอร์เคนฮอฟ (เทศกาลดอกทิวลิป 2024) – หมู่บ้านกังหันลมชานส์สคันส์ – ซิสฟาร์ม – เมืองอัมสเตอร์ดัม – จัตุรัสดัมสแควร์



Holiday Inn Express, Amsterdam หรือเทียบเท่า ***

4 เมืองอัมสเตอร์ดัม –สถาบันเจียระไนเพชร – ล่องเรือหลังคากระจก – เมืองโรมอนด์ – Designer Outlet Roermond – เมืองโคโลญ – มหาวิหารแห่งเมืองโคโลญ



Holiday Inn Express Cologne - Muelheim,, Cologne



					หรือเทียบเท่า ***
5	เมืองโคโลญ – เมืองลัคเซมเบิร์ก ประเทศลัคเซมเบิร์ก – ย่านเมืองเก่าเมืองลัคเซมเบิร์ก – มหาวิหารนอร์ทดาม แห่งลัคเซมเบิร์ก – พระราชวังแกรนด์ดยุก – เมืองไฮ เดิลแบร์ค	✓	✓	×	Ibis Heidelberg Hauptbahnhof, Heidelberg หรือเทียบเท่า ***
6	เมืองไฮเดิลแบร์ค – มหาวิทยาลัยไฮเดิลแบร์ค – ย่านเมือง เก่าไฮเดิลแบร์ค – เมืองโรเธนเบิร์ก – จัตุรัสเพลินไลน์ – ย่านตลาดโรเธนเบิร์ก – เมืองเวิร์ชบวร์ค	✓	✓	×	I-Park Hotel Klingholz, Würzburg หรือเทียบเท่า ***
7	เมืองเวิร์ชบวร์ค – ป้อมมาเรียนแบร์ค – เวิร์ชบวร์คเรสซิ เดนส์ – เมืองแฟรงก์เฟิร์ต – มหาวิหารแฟรงก์เฟิร์ต – จัตุรัสโรเมอร์ – สนามบินแฟรงก์เฟิร์ต ประเทศเยอรมนี– สนามบินชางจี ประเทศสิงคโปร์	✓	✓	✈	
8	สนามบินชางจี ประเทศสิงคโปร์ – สนามบินสุวรรณภูมิ – ประเทศไทย	✈			
รายการทัวร์ข้างต้นอาจมีการสลับปรับเปลี่ยนตามความเหมาะสมโดยจะคำนึงถึงความปลอดภัยและผล ประโยชน์ของผู้เดินทางเป็นหลัก					

อัตราค่าบริการ

วันเดินทาง	ราคาทัวร์/ท่าน พักห้องละ 2-3 ท่าน	ราคาทัวร์เด็ก/ ท่าน (ไม่เกิน 11 ปี) ไม่มีเตียง	ราคาทัวร์ไม่ รวม ตัวเครื่องบิน	ราคา ห้องพักเดี่ยว
14 - 21 เมษายน 2567	85,990	83,990	65,990	15,000
28 เม.ย. – 05 พ.ค. 2567	75,990	73,990	55,990	15,000
05 – 12 พฤษภาคม 2567	79,990	77,990	59,990	15,000

อัตรานี้ ยังไม่รวมค่าทิปคนขับรถ และ หัวน้ำทัวร์ ท่านละ 2,500 บาท

ราคาทัวร์ข้างต้นไม่รวมค่าวีซ่าเชงเก้น(เยอรมัน) ราคา 5,000 บาท

โดยเจ้าหน้าที่ของบริษัทฯ อำนวยความสะดวกในการยื่น และให้คำแนะนำแก่ท่าน



สำคัญโปรดอ่าน

1. กรุณาทำการจองล่วงหน้าก่อนเดินทางอย่างน้อย 30วันพร้อมชำระเงินมัดจำและค่าวีซ่าท่านละ**35,000บาท/ท่าน**และชำระส่วนที่เหลือ 30 วัน ก่อนการเดินทาง กรณีวันเดินทางน้อยกว่า 30 วัน ต้องชำระค่าทัวร์เต็มจำนวน 100% เท่านั้น
2. อัตราค่าบริการนี้ จำเป็นต้องมีผู้เดินทาง จำนวน **15 ท่าน ขึ้นไป** ในแต่ละคณะ กรณีที่มีผู้เดินทางไม่ถึงตามจำนวนที่กำหนด ทางบริษัทฯ ขอสงวนสิทธิ์ในการเลื่อนการเดินทาง หรือเปลี่ยนแปลงอัตราค่าบริการ (ปรับราคาเพิ่มขึ้นเพื่อให้คณะได้ออกเดินทาง ตามความต้องการ)
3. ท่านที่ต้องออกบัตรโดยสารภายในประเทศ (ตัวเครื่องบิน, รถทัวร์, รถไฟ) กรุณาสอบถามที่เจ้าหน้าที่ทุกครั้งก่อนทำการออกบัตรโดยสาร เนื่องจากสายการบินอาจมีการปรับเปลี่ยนไฟล์ท หรือ เวลาบิน โดยไม่แจ้งให้ทราบล่วงหน้า และการแนะนำจากเจ้าหน้าที่เป็นเพียงการแนะนำเท่านั้น
4. นักท่องเที่ยวที่ต้องการเดินทางโปรแกรมข้างต้นควรทำการจอง และ **ส่งเอกสารเพื่อขอวีซ่า**ก่อนเดินทางอย่างน้อย **45 วัน** **วันหยุดนักขัตฤกษ์ 60 วัน** หากระยะเวลาน้อยกว่าที่ระบุไว้ข้างต้น ขอสงวนสิทธิ์ในการขอวีซ่าประเภทอื่นซึ่งอาจมีค่าใช้จ่ายเพิ่ม หรือมีผลต่อการพิจารณาวีซ่าของท่าน



Day1 สหามบินสุวรรณภูมิ ประเทศไทย – สหามบินชางงี ประเทศสิงคโปร์

- 15.30 นัดหมายพร้อมกันที่ **สหามบินสุวรรณภูมิประเทศไทย** โปรดสังเกตป้ายเลทส์โกกรูปพบเจ้าหน้าที่คอยให้การต้อนรับพร้อมอำนวยความสะดวกเช็คอินให้แก่ท่าน
- 18.30 ออกเดินทางสู่ **สหามบินชางงี ประเทศสิงคโปร์** โดยสายการบิน **Singapore Airlines** เที่ยวบินที่ **SQ711** (บริการอาหารและเครื่องดื่มบนเครื่อง)
- 21.55 เดินทางถึง **สหามบินชางงี ประเทศสิงคโปร์** และรอดต่อเครื่อง
- 23.55 นำท่านออกเดินทางสู่ **สหามบินบรัสเซลส์ ประเทศเบลเยียม** โดยสายการบิน **Singapore Airlines** เที่ยวบินที่ **SQ304**
(บริการอาหารและเครื่องดื่มบนเครื่อง)



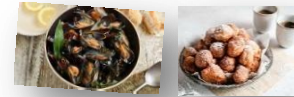
Day2 สหามบินบรัสเซลส์ ประเทศเบลเยียม - เมืองบรัสเซลส์ - อะโตเมียม - รูปปั้นแมนิเกนพิส - จัตุรัสกร็องปลัส -
เมืองรอตเทอร์ดัม

07.20 เดินทางถึง **สนามบินบรัสเซลส์ ประเทศเบลเยียม** หลังจากนั้นนำท่านผ่านด่านตรวจคนเข้าเมืองรับสัมภาระพร้อมออกเดินทาง

ตามรายการ (เวลาท้องถิ่นช้ากว่าประเทศไทย 5 ชั่วโมง)

นำท่านเดินทางสู่ **เมืองบรัสเซลส์ (Brussel)** เมืองหลวงของประเทศเบลเยียม ตั้งอยู่ในทวีปยุโรปตะวันตกเฉียงเหนือ เบลเยียมเป็นประเทศเก่าแก่ที่มีประวัติศาสตร์ยาวนานกว่า 1,000 ปี เป็นประเทศเล็กๆแสน สวยงาม เหมือนอยู่ในยุโรปยุคกลาง บรรยากาศโรแมนติก จึงเป็นประเทศที่มีคู่บ่าวสาวนิยมมาฮันนีมูนกัน

เที่ยง บริการอาหารกลางวัน ณ ภัตตาคารอาหารท้องถิ่น (1)



พิเศษเมนู หอยแมลงภู่อบไวน์ขาว (Moules a La Marinier) และ ดัตช์โดนัท (Oliebollen)

นำท่านถ่ายรูปเป็นที่ระลึก กับ สถาปัตยกรรมแห่งวิทยาการ **อะโตเมียม (Atomium)** อาคารไฮเทคแห่งนี้ มีความสูง 330 ฟุต ประกอบด้วยวัตถุทรงกลม 9 ลูก แต่ละลูกมีเส้นผ่าศูนย์กลางขนาด 18 เมตร รวมน้ำหนักเบ็ดเสร็จแล้ว 2,400 ตัน ใช้เวลา18เดือนในการออกแบบนานพอๆกับระยะเวลาการสร้าง นำท่านชม **รูปปั้นแมนิเกนพิส(Manneken Pis fountain)**ตั้งอยู่บริเวณหัวมุมของถนนเลทุฟตัดกับถนนแซน รูปปั้นแมนิเกนพิส มีความสวยงามและมีความเก่าแก่มาก คำว่า Manneken Pisมีความหมายว่าเด็กชายกำลังฉี่เป็นประติมากรรมมีลักษณะเป็นน้ำพุขนาดเล็กตัวประติมากรรมหล่อด้วยทองแดงนำท่านเดินทางสู่ **จัตุรัสกร็องปลัส** หรือที่จะเรียกกันอีกอย่างว่า**จัตุรัสแกรนด์ พาเลส (Grand Palace)** ตั้งอยู่ใจกลางเมืองบรัสเซลส์ เป็นสถานที่ท่องเที่ยวอันดับหนึ่งของประเทศเบลเยียม ได้ชื่อว่ามี ความสวยงามมากที่สุดของยุโรป แวดล้อมไปด้วยอาคารเก่าแก่ สถาปัตยกรรมแบบบาร็อค , โกธิค และ นีโอโกธิค เรียกว่าเป็นจุดรวมของบรรดาสถาปัตยกรรมแนวต่างๆ ซึ่งอาคารส่วนใหญ่จะสร้างมาตั้งแต่สมัยยุคกลาง

จากนั้นนำท่านเดินทางสู่ **เมืองรอตเทอร์ดัม (Rotterdam)** (ใช้เวลาเดินทางประมาณ1.30ชั่วโมง) **ประเทศเนเธอร์แลนด์** เป็นเมืองที่เต็มไปด้วยสถาปัตยกรรมร่วมสมัยและล้ำสมัยอยู่ทั่วทั้งเมือง นอกจากนั้นเมืองรอตเทอร์ดัมเคยโดนระเบิดทำลายจากสงครามโลกครั้งที่ 2 ในปี ค.ศ. 1940

ค่ำ บริการอาหารค่ำ ณ ภัตตาคารอาหารท้องถิ่น (2)

ที่พัก Best Western Plus Rotterdam Airport, **Rotterdam** ระดับ 3 ดาว หรือระดับเทียบเท่า



Day3 เมืองรอตเทอร์ดัม – เมืองลิชเช่ – สวนพฤกษชาติเคอร์เคนฮอฟ – หมู่บ้านกังหันลม ซานส์ สคันส์ – ชีสฟาร์ม – เมืองอัมสเตอร์ดัม – จัตุรัสดัมสแควร์

เช้า บริการอาหารเช้า ณ ห้องอาหารของโรงแรม (3)

จากนั้นนำท่านเดินทางสู่**เมืองลิชเช่ (Lisse)**(ใช้เวลาเดินทางประมาณ 1 ชั่วโมง)เพื่อเข้าชม**สวนพฤกษชาติเคอร์เคนฮอฟ (KEUKENHOF)**ชม**เทศกาลดอกทิวลิป**สวนดอกทิวลิปที่จะบานพร้อมกันทั่วสวนแห่งนี้บนพื้นที่กว่า 80 ไร่ ในช่วงฤดูใบไม้ผลิของทุกปี ****จัดขึ้นระหว่าง 21 มีนาคม – 12 พฤษภาคม 2567**** เทศกาลสำคัญของ ประเทศเนเธอร์แลนด์ ที่โด่งดังไปทั่วโลก ซึ่งบานสะพรั่งเพียงครั้งเดียวในรอบปี และหลากหลายสีสันตระการตาที่ยาวนับสิบกิโลเมตร ที่ท่านจะประทับใจไปอีกนาน ให้ท่านได้เดินเล่น และถ่ายรูปคู่กับดอกทิวลิป ที่ได้รับการดูแลรักษาเป็นอย่างดีในเรือนกระจกภายในสวนพฤกษชาตินอกจากนี้ยังมีดอกไม้เมืองหนาวแสนสวยงามน่ารักเช่น ลิลลี่ ไฮเดรนเยีย ไฮยาซินธ์ ฯลฯ อิสระให้ท่านเพลิดเพลินกับเหล่าพฤกษชาติมากมายพร้อมเก็บภาพความประทับใจ

เที่ยง บริการอาหารกลางวัน ณ ภัตตาคารอาหารท้องถิ่น (4)

นำท่านเดินทางสู่ **หมู่บ้านกังหันลม ซานส์ สคันส์ (Zaanse Schans)** (ใช้เวลาเดินทางประมาณ 30 นาที) ปัจจุบันเป็นพิพิธภัณฑ์เปิด ท่านสามารถเข้าชมวิถีชีวิตความเป็นอยู่ของชาวดัตช์ ที่ใช้กังหันลมกว่าร้อยแห่งในงานอุตสาหกรรมมาตั้งแต่ศตวรรษที่ 17 -18 โดยทำหน้าที่ผลิตน้ำมันจากดอกมัสตาร์ด

กระดาษ งานไม้ นอกจากนี้ภายในหมู่บ้านแห่งนี้ยังมีพิพิธภัณฑ์ที่น่าสนใจ





อาทิ พิพิธภัณฑสถานแห่งชาติ **พร้อมชมการทำรองเท้าไม้ (Wooden shoe)** ที่ถือเป็นของและสินค้าที่ระลึกที่สำคัญของเนเธอร์แลนด์ และการทำชีสที่มีชื่อเสียงโด่งดังของฟาร์ม **ชีสฟาร์ม (Cheese Farm)** ชมวิธีสาธิตการทำกรดชีสรวมถึงอุปกรณ์การใช้งาน และพร้อมให้ท่านเลือกซื้อเป็นของฝาก



ท่านเดินทางสู่**เมืองอัมสเตอร์ดัม (Amsterdam)** (ใช้เวลาเดินทางประมาณ 1 ชั่วโมง) เมืองหลวงของประเทศเนเธอร์แลนด์ตั้งอยู่ริมฝั่งแม่น้ำอัมสเทล (Amstel) เริ่มก่อตั้งประมาณคริสต์ศตวรรษที่ 12 ปัจจุบันเป็นเมืองที่ใหญ่ที่สุดของประเทศเนเธอร์แลนด์ นำท่านไปยัง **จัตุรัสดัมสแควร์ (Dam Square)** เป็นสัญลักษณ์ของอัมสเตอร์ดัมที่เต็มไปด้วยกลิ่นอายของประวัติศาสตร์ โดยเป็นที่ตั้งของอนุสาวรีย์แห่งชาติเพื่อเป็นการระลึกถึงผู้ที่ตกเป็นเหยื่อของสงครามโลกครั้งที่ 2 และเป็นย่านที่รายล้อมไปด้วยอาคารเก่าแก่ ศูนย์รวมห้างสรรพสินค้า ร้านอาหาร

คำ อธิระอาหารค่าตามอัธยาศัย เพื่อไม่เป็นการเสียเวลาในการท่องเที่ยว



ที่พัก Holiday Inn Express, Amsterdam ระดับ 3 ดาว หรือเทียบเท่า

Day4 เมืองอัมสเตอร์ดัม – สถาบันเจียร์ไนเพเซอร์ – ล่องเรือหลังคากระจก – เมืองโรมอนด์ – Designer Outlet Roermond – เมืองโคโลญ – มหาวิหารแห่งเมืองโคโลญ



เช้า บริการอาหารเช้า ณ ห้องอาหารของโรงแรม (5)

นำท่านเดินทางสู่ **สถาบันเจียรไนเพชร (Diamonds and Jewelry Factory)** (ใช้เวลาเดินทางประมาณ 30 นาที) อุตสาหกรรมจากวิทยากรผู้ชำนาญตลอดจนขั้นตอนการเจียรไนเพชรให้เป็นอัญมณีที่มีค่าที่สุด



จากนั้นนำท่าน **ล่องเรือหลังคากระจก (Lover Boat Cruise)** เพื่อชมบ้านเรือนและวิถีชีวิตความเป็นอยู่แบบชาวดัตช์ที่ใช้เวลาล่องเรือประมาณ 1 ชั่วโมงเป็นอีกหนึ่งกิจกรรมท่องเที่ยวที่ได้รับความนิยมให้ท่านสัมผัสกับความสวยงามแห่งสายน้ำของเมืองอัมสเตอร์ดัมอย่างใกล้ชิด



นำท่านเดินทางสู่ **เมืองโรมอนด์(Roermond)**(ใช้เวลาในการเดินทางประมาณ 2 ชั่วโมง) เพื่อนำท่านเดินทางสู่ **Designer Outlet Roermond** เป็นเอาท์เล็ตจำหน่ายสินค้าแบรนด์เนมชื่อดังต่างๆ โดยจำหน่ายในราคาถูกลงกว่าราคาปกติอย่างน้อย 30เปอร์เซ็นต์และมีบางช่วงโปรโมชั่นพิเศษตามฤดูกาลต่างๆที่อาจลดราคาไปถึง 70 เปอร์เซ็นต์หรือมากกว่าทำให้เป็นสถานที่ที่ได้รับความนิยมเป็นอย่างมากจากนักท่องเที่ยวที่ชื่นชอบการช้อปปิ้งสินค้าแบรนด์เนม

เที่ยง อีศระอาหารกลางวัน เพื่อไม่ให้เป็นการเสียเวลาในการช้อปปิ้ง

นำท่านเดินทางสู่ **เมืองโคโลญ (Cologne)** (ใช้เวลาเดินทางประมาณ 1.30 ชั่วโมง) **ประเทศเยอรมัน** เมืองสำคัญริมแม่น้ำไรน์ และเป็นเมืองใหญ่อันดับ 4 ของ ประเทศเยอรมันศูนย์กลางทางการค้า งานศิลปะ และอุตสาหกรรม ทั้งยังเป็นแหล่งผลิตน้ำหอมออดิโคโลญ 4711 อันลือชื่อนำท่านถ่ายรูปเป็นที่ระลึก กับ **มหาวิหารแห่งเมืองโคโลญ (Cologne Cathedral)** เริ่มก่อสร้างตั้งแต่ปี 1248 แต่มีปัญหาให้ต้องหยุดพักการก่อสร้างไป จึงต้องใช้เวลากว่า 600 ปีจึงสร้างเสร็จสมบูรณ์ และสร้างเสร็จในปี 1880 มหาวิหารโคโลญเป็นศาสนสถานของคริสต์ศาสนาโรมันคาทอลิก นับเป็นวิหารที่ใหญ่และสูงที่สุดในโลกในสมัยนั้น ลักษณะสถาปัตยกรรมแบบกอทิกเป็นหอคอยแฝดสูง 157 เมตร กว้าง 86 เมตร ยาว 144 เมตร สร้างเพื่ออุทิศให้นักบุญปีเตอร์ และพระแม่มาเรีย ได้รับการขึ้นทะเบียนให้เป็นมรดกโลกโดยองค์การสหประชาชาติ หรือ ยูเนสโก เมื่อปี ค.ศ. 1996

ค่ำ บริการอาหารค่ำ ณ ภัตตาคารอาหารท้องถิ่น (6)

ที่พัก Holiday Inn Express Cologne - Muelheim,, **Cologne** ระดับ 3 ดาว หรือระดับเทียบเท่า



Day5 เมืองโคโลญ – เมืองลักเซมเบิร์ก ประเทศลักเซมเบิร์ก – ย่านเมืองเก่าเมืองลักเซมเบิร์ก – มหาวิหารน็อทร์ดามแห่งเมืองลักเซมเบิร์ก – พระราชวังแกรนด์ดยุก – เมืองไฮเดิลแบร์ค

เช้า บริการอาหารเช้า ณ ห้องอาหารของโรงแรม (7)

นำท่านเดินทางสู่ **เมืองลักเซมเบิร์ก (Luxembourg)** (ใช้เวลาเดินทางประมาณ 2.30 ชั่วโมง) **ประเทศลักเซมเบิร์ก** เมืองที่มีพื้นที่ขนาดเล็กที่สุดแห่งหนึ่งของทวีปยุโรป มีพื้นที่ประมาณ 2,586 ตร.กม. นำท่านเยี่ยมชม **ย่านเมืองเก่าเมืองลักเซมเบิร์ก (Old Town Luxemburg)** เมืองแห่งแกรนด์ดยุก ผ่านชม สะพานสมัยโรมัน (Bridge of Roman) จากนั้นนำท่านชม **มหาวิหารน็อทร์ดาม แห่งเมืองลักเซมเบิร์ก (Notre-Dame de Luxembourg)** ประติมากรรมสำริดของแกรนด์ดัชเชสชาร์ลลอตต์ ศาลาว่าการเมืองลักเซมเบิร์ก พระราชวังที่ประทับของแกรนด์ดยุก อาคารรัฐสภา โบสถ์เซนต์ไมเคิล และป้อมปราการสมัยโรมัน ท่านจะได้สัมผัสวิถีชีวิตที่สวยงามของบ้านเรือนสมัยเก่าที่ตั้งเรียงรายอยู่ตามแนวเขา



จากนั้นนำท่านถ่ายรูปเป็นที่ระลึก **พระราชวังแกรนด์ดยุก (Grand Ducal Palace)** เป็นพระราชวังในเมืองลักเซมเบิร์กทางตอนใต้ของลักเซมเบิร์กเป็นที่พำนักอย่างเป็นทางการ



ของแแกรนด์ดยุกแห่งลักเซมเบิร์ก เป็นที่ประทับของกษัตริย์และพระราชวงศ์ของประเทศ Luxembourg ตัวพระราชวังก่อสร้างตั้งแต่ปี ค.ศ. 1572

เที่ยง บริการอาหารกลางวัน ณ ภัตตาคารอาหารท้องถิ่น (8)

นำท่านเดินทางสู่ **เมืองไฮเดลแบร์ค (Heidelberg)** (ใช้เวลาเดินทางประมาณ 3 ชั่วโมง) เป็นเมืองในรัฐบาเดิน เวิร์ทเทิมแบร์ค ประเทศเยอรมัน ตั้งอยู่บนแม่น้ำเน็คคาร์ทางตะวันตกเฉียงใต้ของประเทศ เมืองไฮเดลแบร์คตั้งอยู่ทางทิศใต้ของเมืองแฟรงก์เฟิร์ตไปประมาณ 78 กิโลเมตร เมืองไฮเดลแบร์คเป็นเมืองใหญ่อันดับห้าในรัฐบาเดิน เวิร์ทเทิมแบร์ค

ค่ำ อิสระอาหารค่ำตามอัธยาศัย เพื่อสะดวกแก่การท่องเที่ยว

ที่พัก Ibis Heidelberg Hauptbahnhof, Heidelberg ระดับ 3 ดาว หรือระดับเทียบเท่า



Day6 เมืองไฮเดลแบร์ค – มหาวิทยาลัยไฮเดลแบร์ค – ย่านเมืองเก่าไฮเดลแบร์ค – เมืองโรเธนเบิร์ก – จัตุรัสเพลินไลน์ – ย่านตลาดโรเธนเบิร์ก – เมืองเวิร์ชบวร์ก

เช้า บริการอาหารเช้า ณ ห้องอาหารของโรงแรม (9)

นำท่าน ผ่านชม **มหาวิทยาลัยไฮเดลแบร์ค (Heidelberg University)** ซึ่งสถาปนาขึ้นในปี ค.ศ. 1386 เป็นหนึ่งในมหาวิทยาลัยที่เก่าแก่และได้รับการยอมรับที่สุดของทวีปยุโรป ทำให้เมืองแห่งนี้ได้ชื่อว่าเป็นเมืองมหา





วิทยาลัยประชากรกว่าหนึ่งในสี่เป็นนักศึกษานอกจากนี้อาคารสิ่งก่อสร้างในเมืองยังก่อสร้างด้วยสถาปัตยกรรมศิลปะจินตนิยม (Romanticism) และบาโรค (Baroque) **เมืองไฮเดิลแบร์ค** ถูกขนานนามว่าเป็น "เมืองโรแมนติก" แห่งหนึ่งของโลก นำท่านเดินทางสู่ **ประตูเมืองโบราณ (Gateway Tower)** และ สะพานหินเก่าแก่ของเมืองไฮเดิลแบร์ค (Old Town Bridge) นำท่านถ่ายรูปเป็นที่ระลึก กับ **ปราสาทไฮเดิลแบร์ค (Heidelberg Castle)** ปราสาทหินทรายแดงอายุกว่า 900 ปี ที่สร้างอยู่บนเชิงเขาเหนือแม่น้ำเน็คคาร์สามารถมองเห็นวิวทิวทัศน์ของเมืองได้โดยรอบ นำท่านเดินทางสู่ **ย่านเมืองเก่าไฮเดิลแบร์ค (Old Town of Heidelberg)** เป็นบริเวณที่ตั้งของอาคารบ้านเรือนโบราณมากมายที่สร้างด้วยสถาปัตยกรรมแบบผสม บริเวณเดียวกันเป็นที่ตั้งของ **โบสถ์พระวิญญาณบริสุทธิ์ (Church of the Holy Spirit)** โดยโบสถ์มียอดหอคอยสูงเด่นเป็นสง่าอยู่ ตั้งอยู่บริเวณใจกลางตลาดในเขตย่านเมืองเก่า เมืองไฮเดิลแบร์คเป็นศูนย์รวมจิตใจของชาวเมืองมาตั้งแต่โบราณ ตัวโบสถ์ถูกล้อมรอบไปด้วยลานน้ำพุและคาเฟ่ โดยโบสถ์ถูกสร้างขึ้นจากฐานเดิมของโบสถ์เก่าและกลายเป็นสถานที่ท่องเที่ยวที่มีชื่อเสียงมากแห่งหนึ่งของเมืองไฮเดิลแบร์ค



เที่ยง บริการอาหารกลางวัน ณ ภัตตาคารอาหารท้องถิ่น (10)

จากนั้นนำท่านเดินทางสู่ **เมืองโรเธนเบิร์ก (Rothenburg)** (ใช้เวลาเดินทางประมาณ 2 ชั่วโมง) เป็นเมืองชนบทในรัฐบาวาเรียประเทศเยอรมนี

เมืองแห่งนี้มีชื่อเสียงในเรื่องเขตเมืองเก่าสมัยยุคกลางซึ่งได้รับการอนุรักษ์ไว้เป็นอย่างดีจากนั้นนำท่านเดินทางสู่ **จัตุรัสเพลินไลน์ (plonlein square)** ซึ่งที่นี่เป็นสถานที่ที่ได้รับการการันตีจากนั้นท่องเที่ยวทั่วโลกว่าเป็นมุมที่สวยงามที่สุดของเมือง ที่นี่จึงเป็นจุดที่นักท่องเที่ยวมักจะนิยมมาถ่ายรูปเก็บภาพเป็นที่ระลึกกันมากที่สุดจุดหนึ่ง จนกลายเป็นเสมือนภาพสัญลักษณ์ของเมืองโรเธนเบิร์ก จากนั้นนำท่านเดินทางสู่ **ย่านตลาดโรเธนเบิร์ก (Marktplatz)** เป็นสถานที่ท่องเที่ยวที่มีชื่อเสียงที่สุดในโรเธนเบิร์ก เป็นสถานที่ขายและซื้อสินค้าตั้งแต่ต้นศตวรรษที่ 12 บ้านครึ่งไม้ที่สวยงามถูกสร้างขึ้นรอบจัตุรัสตลอดหลายศตวรรษ จนมาถึงปัจจุบันก็เป็นย่านช้อปปิ้ง มีร้านค้าต่างๆ ร้านกาแฟและร้านอาหาร

จากนั้นนำท่านเดินทางสู่ **เมืองเวิร์ทซ์บวร์ค (Wurzburg)** (ใช้เวลาเดินทางประมาณ 1 ชั่วโมง) เมืองนี้ก่อตั้งขึ้นในศตวรรษที่ 10 เป็นที่ตั้งของปราสาทที่งดงามที่สุดแห่งหนึ่งในยุโรป และเป็นแหล่งท่องเที่ยวที่เหมาะสมกับคนรักไวน์ อีกทั้งยังมีโบสถ์ที่เก่าแก่ที่สุดแห่งหนึ่งในเยอรมนี

ค่ำ อิสระอาหารค่ำตามอัธยาศัย เพื่อสะดวกแก่การท่องเที่ยว

ที่พัก I-Park Hotel Klingholz Würzburg, Würzburg ระดับ 3 ดาว หรือระดับเทียบเท่า



Day7 เมืองเว็ชบวร์ก – ป้อมมาเรียนแบร์ก – เว็ชบวร์กเรสซิเดนส์ – เมืองแฟรงก์เฟิร์ต – มหาวิหารแฟรงก์เฟิร์ต – จัตุรัสโรเมอร์ – สหามบินแฟรงก์เฟิร์ต ประเทศเยอรมนี – สหามบินชางงี ประเทศสิงคโปร์

เช้า บริการอาหารเช้า ณ ห้องอาหารของโรงแรม (11)

นำท่านเข้าสู่เมืองเว็ชบวร์ก เพื่อผ่านชม **ป้อมมาเรียนแบร์ก (Marienberg Fortress)** ตั้งอยู่ในเมือง เว็ชบวร์ก ได้ชื่อว่าเป็นเมืองที่โรแมนติกที่สุดแห่งหนึ่งในเยอรมนี ภายในเมืองที่เต็มไปด้วยอาคารและบ้านเรือนในสไตล์บาโรก โดยที่เมืองแห่งนี้ตั้งอยู่ห่างจากเมืองแฟรงก์เฟิร์ต ประมาณ 120 กิโลเมตร จากนั้นนำท่าน สู่ **เว็ชบวร์กเรสซิ**

เดนส์ (Wurzburg Residence) พระราชวังสไตล์บารอคอันงดงามแห่งเว็ชบวร์ก สร้างขึ้นเมื่อปี 1720-44 ในสมัยโยฮันน์

ฟิลิปป์ ฟรานซ์ (Johann Philipp Franz) แห่งเซินบอร์น ได้เป็นเจ้าของ – บิชอป เพื่อเป็นที่พำนักแทนปราสาทมารีนแบร์กผู้ออกแบบคือ บัลทาซาร์ นอยมันน์ ภายในปราสาทเขาประดับตกแต่งด้วยศิลปะแบบบาโรกและโรโคโค อันหรูหราอลังการ อีกทั้งยังมีภาพเขียนสีเฟรสโกประดับบนฝาผนัง และเพดานห้องโถงอันงดงามวิจิตร จนยูเนสโก **จดทะเบียนเป็นมรดกโลก ตั้งแต่ปี ค.ศ. 1982** ส่วนด้านนอกจะมี สวนไฮฟการ์เทิน มีรูปปั้นและแปลงดอกไม้ ให้เก็บภาพเพื่อความทรงจำอีกด้วย ***ราคาทัวร์ไม่ได้รวมค่าเข้าชมด้านใน**



เข้าชมฟรีได้เพียงบางส่วน (ศาสนสถาน และสวนโดยรอบ) ค่าชมส่วนอื่นราคาเพียง 9 ยูโร อายุต่ำกว่า 18 ปีเข้าชมฟรี*



เที่ยง บริการอาหารกลางวัน ณ ภัตตาคารอาหารท้องถิ่น (12)

นำท่านเดินทางสู่ **เมืองแฟรงก์เฟิร์ต (Frankfurt)** (ใช้เวลาเดินทางประมาณ 1.30 ชั่วโมง) เมืองที่ตั้งอยู่บนริมฝั่งแม่น้ำไมน์ ของ ประเทศเยอรมัน เป็นเมืองที่มีประวัติต่อเนื่องอันยาวนานหลายศตวรรษเคยเป็นเมืองที่กษัตริย์และจักรพรรดิหลายพระองค์เคยใช้เป็นที่ประทับประกอบพิธีราชาภิเษกในปัจจุบันนอกจากนี้เมืองแฟรงก์เฟิร์ตยังเป็นเมืองศูนย์กลางของการคมนาคมการค้าของประเทศเยอรมันและเป็นเมืองที่มีความร่ำรวยมากที่สุดในสหภาพยุโรปอีกด้วย นำท่านถ่ายรูปเป็นที่ระลึก กับ **มหาวิหารแฟรงก์เฟิร์ต (Frankfurt Cathedral)** มหาวิหารศักดิ์สิทธิ์ที่มีขนาดใหญ่ที่สุดแห่งเมืองแฟรงก์เฟิร์ต ถูกสร้างขึ้นแบบกอธิค ในช่วงศตวรรษที่ 13 ซึ่งในอดีตกาลมหาวิหารแห่งนี้ยังใช้เป็นสถานที่ในการเลือกตั้งผู้ปกครองแคว้นแห่งโรมันคริสตจักร และเป็นสัญลักษณ์แห่งศูนย์รวมจิตใจของชาวเยอรมันตั้งแต่ศตวรรษที่ 19 เป็นต้นมา



นำท่านเดินทางสู่ **จัตุรัสโรเมอร์ (Romer Square)** เป็นหัวใจของเมืองเก่าเล็กๆ เป็นสิ่งก่อสร้างประวัติศาสตร์ที่ยังคงหลงเหลือภายหลังสงครามโลกครั้งที่สอง ที่บริเวณนี้ถูกทิ้งระเบิดจากฝ่ายพันธมิตรเมื่อคืนวันที่ 22 มีนาคม ค.ศ. 1944 อาคารบริเวณนี้ประกอบด้วย **โบสถ์เซนต์นิโคลาส**



(Saint Nicolas) และอาคารยุคกลางลักษณะกรอบไม้ซุง งานประติมากรรมงดงามนี้ชื่อ Gerechtigkeitsbrunnen หรือ **น้ำพุแห่งความยุติธรรม (Fountain of Justice)** เป็นเทพธิดาแห่งความยุติธรรมชื่อจัสติเตีย (Goddess Justitia) ตั้งอยู่กลางจัตุรัสมือซ้ายถือตราซึ่งแต่มีขวาถือดาบดูน่าเกรงขาม บริเวณเดียวกัน เป็นที่ตั้งของ **ศาลาว่าการเมืองแฟรงก์เฟิร์ต (Frankfurt City Hall)** เป็นอาคาร 3 หลังสร้างติดกัน ด้านหน้าของอาคารประกอบด้วยรูปปั้นของจักรพรรดิโรมันอันศักดิ์สิทธิ์ 4 พระองค์ ตราเครื่องหมายของตระกูลขุนนางและนาฬิกาอันแสดงถึงสัญลักษณ์แห่งความเที่ยงธรรม

ค่า อีระอาหารค่าตามอัธยาศัย เพื่อสะดวกแก่การท่องเที่ยว

19.00 ได้เวลาอันสมควรนำท่านเดินทางสู่ **สนามบินแฟรงก์เฟิร์ต ประเทศเยอรมนี**

22.00 นำท่านออกเดินทางสู่ **สนามบินชางจี ประเทศสิงคโปร์** โดยสายการบิน **Singapore Airlines** เที่ยวบินที่ **SQ325** (บริการอาหารและเครื่องดื่มบนเครื่อง)

Day8 สนามบินชางจี ประเทศสิงคโปร์ – สนามบินสุวรรณภูมิ ประเทศไทย

16.25 เดินทางถึง **สนามบินชางจี ประเทศสิงคโปร์**

17.30 นำท่านออกเดินทางสู่ **สนามบินสุวรรณภูมิ ประเทศไทย** โดยสายการบิน **Singapore Airlines** เที่ยวบินที่ **SQ714** (บริการอาหารและเครื่องดื่มบนเครื่อง)

19.00 เดินทางถึง สนามบินสุวรรณภูมิ ประเทศไทย โดยสวัสดิภาพ ... พร้อมความประทับใจ



✔ อัตราค่าบริการนี้รวม



ค่าตัวเครื่องบินไป-กลับพร้อมคณะ



ค่าภาษีสนามบินทุกแห่งที่มี



ค่าน้ำหนักกระเป๋าสัมภาระ
เป็นไปตามสายการบินกำหนด



ค่าจ้างมัคคุเทศก์คอยบริการตลอด
การเดินทาง



ค่าอาหารตามมือที่ระบุในรายการ



ค่ารถรับ-ส่ง และนำเที่ยวตามรายการ



ค่าที่พักตามที่ระบุในรายการ
พักห้องละ 2-3 ท่าน



ค่าเข้าชมสถานที่ต่างๆ ตามรายการ



ค่าประกันอุบัติเหตุระหว่างเดินทาง
วงเงินท่านละ 1,000,000 บาท
เงื่อนไขตามกรมธรรม์



ค่าบริการซึ่งได้รวมภาษีมูลค่าเพิ่ม 7% แล้ว
ถ้าบริษัทสามารถ หัก ภาษี ณ ที่จ่าย 3%
(ยอดก่อนภาษีมูลค่าเพิ่ม)

✘ อัตราค่าบริการนี้ไม่รวม



ค่าใช้จ่ายส่วนตัวนอกเหนือจากรายการที่ระบุ เช่น ค่าทำหนังสือเดินทาง, ค่าโทรศัพท์, ค่าโทรศัพท์
ทางไกล, ค่าอินเทอร์เน็ต, ค่าช้อปปิ้ง, มีนิบาร์ในห้อง (กรุณาสอบถามจากหัวหน้าทัวร์ก่อนการใช้บริการ)



ค่าทิปคนขับรถ และหัวหน้าทัวร์



ค่าดำเนินการอื่นๆ สำหรับผู้ที่ไม่ได้ถือหนังสือเดินทางสัญชาติไทย ค่าดำเนินการ
แจ้งเข้า-ออกประเทศ



ค่าอาหารพิเศษที่นอกเหนือจากรายการทัวร์กำหนด และ รวมถึงการริเคเวสอาหารพิเศษต่างๆ
เช่น อาหารเจ มังสวิรัต อาหารทะเล เป็นต้น



ค่าบริการอื่นๆ เพิ่มของสายการบิน เช่น ที่นั่ง อาหาร วิลแชร์ และ บริการเสริมอื่น (ถ้ามี)



ค่าวีซ่าท่องเที่ยว (ถ้ามี) รวมถึงกรณีในประเทศปลายทางประกาศยกเลิกวีซ่าท่องเที่ยว
สำหรับนักท่องเที่ยวชาวไทย



เงื่อนไขการยกเลิกการเดินทาง

1. กรณีที่นักท่องเที่ยวต้องการ **ขอยกเลิกการเดินทาง เลื่อน หรือ เปลี่ยนแปลงการเดินทาง**

นักท่องเที่ยว (ผู้มีรายชื่อในเอกสารการจอง) จะต้องอีเมล เพื่อลงนามในเอกสารแจ้งยืนยันขอยกเลิกการจอง กับทางบริษัทเป็นลายลักษณ์อักษรเท่านั้น ทางบริษัทไม่รับยกเลิกการจองผ่านทางโทรศัพท์ ไม่ว่าจะกรณีใดๆ ทั้งสิ้น

2. กรณีนักท่องเที่ยวต้องการ **ขอรับเงินค่าบริการคืน** กรุณาส่งเอกสารทางอีเมล เอกสารที่ใช้ประกอบการขอรับเงินคืนรายละเอียดดังนี้

- หน้าสมุดบัญชีธนาคารที่ต้องการให้นำเงินเข้า
- ใบเรียกเก็บเงิน หรือ หลักฐานการชำระค่าบริการต่างๆ ทั้งหมด
- พาสปอร์ตหน้าแรกของผู้เดินทาง

**** กรณีมอบอำนาจจะต้องมีหนังสือมอบอำนาจ และ สำเนาบัตรประชาชนของผู้รับมอบอำนาจ ****

เงื่อนไขการคืนเงินค่าบริการดังนี้

**แจ้งยกเลิกก่อนเดินทาง
ตั้งแต่ 30 วันขึ้นไป**

คืนค่าใช้จ่ายทั้งหมด หรือ หักค่าใช้จ่ายจริงที่เกิดขึ้น

(กรณีวันเดินทางตรงกับช่วงวันหยุดนักขัตฤกษ์ ไม่ว่าจะวันใดวันหนึ่ง ทางบริษัทขอสงวนสิทธิ์ในการยกเลิกการเดินทางไม่น้อยกว่า 55 วัน)

**แจ้งยกเลิกก่อนเดินทาง
15-29 วัน**

เก็บค่าใช้จ่ายท่านละ 50% ของค่าทัวร์

หรือ หักค่าใช้จ่ายจริงที่เกิดขึ้น

(กรณีที่มีค่าใช้จ่ายตามจริงมากกว่ากำหนด ทางบริษัทขอสงวนสิทธิ์ในการเรียกเก็บค่าใช้จ่ายเพิ่ม)

**แจ้งยกเลิกก่อนเดินทาง
0-14 วัน**

เก็บค่าใช้จ่ายท่านละ 100% ของค่าทัวร์



ข้อมูลสำคัญเกี่ยวกับโรงแรมที่พักที่ท่านควรรทราบ

1. เนื่องจากการวางแผนผังห้องพักของแต่ละโรงแรมแตกต่างกัน เช่น ห้องพักแบบห้องเดี่ยว (Single) ห้องพักแบบห้องคู่ 2 ท่าน (Twin/Double) และ ห้องพักแบบ 3 ท่าน / 3 เตียง (Triple Room) จึงอาจทำให้ห้องพักแต่ละประเภท อาจจะไม่ติดกัน หรือ อยู่คนละชั้นกัน และบางโรงแรมอาจจะมีห้องพักแบบ 3 ท่าน ซึ่งถ้าต้องการเข้าพัก 3 ท่าน อาจจะต้องเป็น 1 เตียงใหญ่ กับ 1 เตียงพับเสริม หรือ อาจมีความจำเป็นต้องแยกห้องพักเป็นห้องคู่ 1 ห้อง (Twin/Double) และ ห้องเดี่ยว 1 ห้อง (Single) ไม่ว่ากรณีใดๆ ทางบริษัทขอสงวนสิทธิ์ในการเรียกเก็บค่าบริการเพิ่มตามจริงที่เกิดขึ้นจากนักท่องเที่ยว
2. กรณีที่มีงานจัดประชุมนานาชาติ (Trade Fair) เป็นผลให้ค่าโรงแรมสูงขึ้นมาก และ ห้องพักในเมืองเต็ม บริษัทฯ ขอสงวนสิทธิ์ในการปรับเปลี่ยน หรือย้ายเมืองเพื่อให้เกิดความเหมาะสม
3. โดยส่วนใหญ่ตามธรรมเนียม ของห้องพักจะเป็นห้องพักที่ห้ามสูบบุหรี่ (Non Smoking Room) โดยทางโรงแรมอาจมีการติดตั้งอุปกรณ์ดับจับควันไว้ในห้อง กรณีที่มีการลักลอบสูบบุหรี่ในห้องพัก และถูกตรวจสอบได้ ผู้เข้าพักจำเป็นต้องชำระค่าปรับกับโรงแรมโดยตรง โดยค่าปรับขึ้นอยู่กับเงื่อนไขของแต่ละโรงแรม



ข้อมูลสำคัญเกี่ยวกับสายการบินที่ท่านควรรทราบ

1. เกี่ยวกับที่นั่งบนเครื่องบิน เนื่องจากบัตรโดยสาร เป็นแบบหมู่คณะ (ราคาพิเศษ) สายการบินจึงขอสงวนสิทธิ์ในการเลือกที่นั่งบนเครื่องบินทุกกรณี แต่ทางบริษัทจะพยายามให้มากที่สุด ให้ลูกค้าผู้เดินทางที่มาด้วยกันได้นั่งด้วยกัน หรือใกล้กันให้มากที่สุดเท่าที่จะสามารถทำได้
2. กรณีที่ท่านเป็นมุสลิม หรือ นับถือศาสนาอิสลาม หรือ แพ้อาหารบางประเภท โปรดระบุมาให้ชัดเจนในขั้นตอนการจอง กรณีที่แจ้งล่วงหน้าก่อนเดินทางกะทันหัน อาจมีค่าใช้จ่ายเพิ่มเพื่อชำระกับเมนูใหม่ที่ต้องการ เพราะเมนูเดิมของคุณ ไม่สามารถยกเลิกได้
3. บางสายการบินอาจมีเงื่อนไขเกี่ยวกับการให้บริการอาหารบนเครื่องบินแตกต่างกัน ขอให้ท่านทำความเข้าใจถึงวัฒนธรรมประจำชาติ ของแต่ละสายการบินที่กำลังให้บริการท่านอยู่
4. สายการบินอาจมีการงดเสิร์ฟอาหาร และเครื่องดื่ม หรือเปลี่ยนแปลงรูปแบบอาหาร ขึ้นอยู่กับสายการบินเป็นผู้กำหนด



เงื่อนไข และข้อควรทราบอื่นๆ ที่ท่านควรทราบ

1. ทัวร์นี้สำหรับผู้มีวัตถุประสงค์เพื่อการท่องเที่ยวเท่านั้น
2. ทัวร์นี้ขอสงวนสิทธิ์สำหรับผู้เดินทางที่ถือหนังสือเดินทางธรรมดา (หน้าปกสีน้ำตาล / เลือดหมู) เท่านั้น กรณีที่ท่านถือหนังสือเดินทางราชการ (หน้าปกสีน้ำเงินเข้ม) หนังสือเดินทางทูต (หน้าปกสีแดงสด) และต้องการเดินทางไปพร้อมคณะทัวร์ อันมีวัตถุประสงค์เพื่อการท่องเที่ยว โดยไม่มีจดหมายเชิญ หรือ เอกสารใดเชื่อมโยงเกี่ยวกับการขออนุญาตการใช้หนังสือเดินทางพิเศษอื่นๆ หากไม่ผ่านการอนุมัติของเจ้าหน้าที่ตรวจคนเข้าเมือง ทั้งฝั่งประเทศไทย (ต้นทาง) ขาวอก และ ต่างประเทศ (ปลายทาง) ขาเข้า ไม่ว่าจะกรณีใดก็ตาม ทางบริษัทขอสงวนสิทธิ์ไม่รับผิดชอบความผิดพลาดที่จะเกิดขึ้นในส่วนนี้ ไม่ว่าส่วนใดส่วนหนึ่ง
3. ทัวร์นี้เป็นทัวร์แบบเหมาจ่ายล่วงหน้าเรียบร้อยแล้วทั้งหมด หากท่านไม่ได้ร่วมเดินทางหรือใช้บริการตามที่ระบุไว้ในรายการ ไม่ว่าจะบางส่วนหรือทั้งหมด หรือถูกปฏิเสธการเข้า-ออกเมือง หรือด้วยเหตุผลใดๆ ก็ตาม ทางบริษัทขอสงวนสิทธิ์ไม่คืนเงินค่าบริการ ไม่ว่าจะบางส่วนหรือทั้งหมดให้แก่ท่านไม่ว่ากรณีใดๆ ก็ตาม
4. ทางบริษัทขอสงวนสิทธิ์ไม่รับผิดชอบค่าเสียหายจากความผิดพลาดในการสะกดชื่อ นามสกุล คำนำหน้าชื่อ เลขที่หนังสือเดินทาง เลขที่วีซ่า และอื่นๆ เพื่อใช้ในการจองตั๋วเครื่องบิน ในกรณีที่นักท่องเที่ยว หรือ เอเยนต์ไม่ได้ส่งหน้าหนังสือเดินทาง และ หน้าวีซ่ามาให้ทันทางบริษัทพร้อมการชำระเงินมัดจำหรือส่วนที่เหลือทั้งหมด
5. ทางบริษัทขอสงวนสิทธิ์ในการเปลี่ยนแปลงรายการการเดินทางตามความเหมาะสม เพื่อให้สอดคล้องกับ สถานการณ์ ภูมิอากาศ และเวลา ณ วันที่เดินทางจริงของประเทศที่ท่านเดินทาง ทั้งนี้ ทางบริษัทจะคำนึงถึงความปลอดภัย และ ประโยชน์ของลูกค้าเป็นสำคัญ
6. ทางบริษัทขอสงวนสิทธิ์ไม่รับผิดชอบต่อความเสียหายหรือค่าใช้จ่ายใดๆ ที่เพิ่มขึ้นของนักท่องเที่ยวที่ไม่ได้เกิดจากความผิดของทางบริษัท เช่น ภัยธรรมชาติ การจลาจล การนัดหยุดงาน การปฏิวัติ อุบัติเหตุ ความเจ็บป่วย ความสูญหายหรือเสียหายของสัมภาระ ความล่าช้า เปลี่ยนแปลง หรือการบริการของสายการบิน เหตุสุดวิสัยอื่น เป็นต้น
7. อัตราค่าบริการนี้คำนวณจากอัตราแลกเปลี่ยนเงินตราต่างประเทศ ณ วันที่ทางบริษัทเสนอราคา ดังนั้น ทางบริษัทขอสงวนสิทธิ์ในการปรับราคาค่าบริการเพิ่มขึ้น ในกรณีที่มีการเปลี่ยนแปลงอัตราแลกเปลี่ยนเงินตราต่างประเทศ ค่าตัว เครื่องบิน ค่าภาษีน้ำมัน ค่าภาษีสนามบิน ค่าประกันภัยสายการบิน การเปลี่ยนแปลงเที่ยวบิน ฯลฯ ที่ทำให้ต้นทุนสูงขึ้น
8. มัคคุเทศก์ พนักงาน หรือตัวแทนของทางบริษัท ไม่มีอำนาจในการให้คำสัญญาใดๆ แก่บริษัท เว้นแต่มีเอกสารลงนามโดยผู้มีอำนาจของบริษัทกำกับเท่านั้น
9. นักท่องเที่ยวต้องมีความพร้อมในการเดินทางทุกประการ หากเกิดเหตุสุดวิสัยใดๆ ระหว่างรอการเดินทาง อันไม่ใช่เหตุที่เกี่ยวข้องกับทางบริษัท อาทิ วีซ่าไม่ผ่าน เกิดอุบัติเหตุที่ไม่สามารถควบคุมได้ นอกเหนือการควบคุมและคาดหมาย ทางบริษัทจะรับผิดชอบคืนค่าทัวร์เฉพาะส่วนที่บริษัทยังไม่ได้ชำระแก่ทางคู่ค้าของทางบริษัท หรือจะต้องชำระตามข้อ ตกลงแก่คู่ค้าตามหลักปฏิบัติเท่านั้น
10. คณะทัวร์นี้ เป็นการชำระค่าใช้จ่ายทั้งหมดแบบผูกขาดกับตัวแทนบริษัทที่ได้รับการรับรองอย่างถูกต้อง ณ ประเทศปลายทาง ซึ่งบางส่วนของโปรแกรมอาจจำเป็นต้องท่องเที่ยวอันเป็นไปตามนโยบายของประเทศปลายทางนั้นๆ กรณีที่ท่านไม่ต้องการใช้บริการส่วนใดส่วนหนึ่ง ไม่ว่าจะกรณีใดก็ตาม จะไม่สามารถคืนค่าใช้จ่ายให้ได้ และ อาจมีค่าใช้จ่ายเพิ่มเติมขึ้น ตามมาเป็นบางกรณี ทางบริษัทขอสงวนสิทธิ์ในการเรียกเก็บค่าใช้จ่ายที่เกิดขึ้นจริงทั้งหมดกับผู้เดินทาง กรณีที่เกิดเหตุการณ์ขึ้นนี้ขึ้น ไม่ว่าจะกรณีใดก็ตาม
11. กรณีลูกค้าที่จองเฉพาะทัวร์โดยรวมบัตรโดยสารโดยเครื่องบิน (จอยด์แลนด์ทัวร์ ชื่อตัวเครื่องบินแยกเอง) ในวันเริ่มทัวร์ (วันที่หนึ่ง) ท่านจำเป็นต้องมารอคณะท่านั้น ทางบริษัทไม่สามารถให้คณะ รอท่านได้ ไม่ว่าจะกรณีใดก็ตาม กรณีที่ไฟล์ของท่านถึงช้ากว่าคณะ และ ยืนยันเดินทาง ท่านจำเป็นต้องเดินทางตามคณะไปยังเมือง หรือ สถานที่ท่องเที่ยวที่ท่านอยู่ในเวลานั้นๆ กรณีนี้ จะมีค่าใช้จ่ายเพิ่ม ท่านจำเป็นต้องชำระค่าใช้จ่ายที่ใช้ในการเดินทางด้วยตนเองทั้งหมดเท่านั้น ไม่ว่า กรณีใดก็ตาม และ ทางบริษัทขอสงวนสิทธิ์ไม่สามารถชดเชย หรือ ทดแทน หากท่านไม่ได้ท่องเที่ยวเมือง หรือ สถานที่ท่องเที่ยวใดๆ สถานที่หนึ่ง ทุกกรณี เนื่องจากการชำระแบบเหมาจ่ายกับตัวแทนแล้วทั้งหมด



ข้อมูลสำคัญเกี่ยวกับ การยื่นคำร้องขอวีซ่า ที่ท่านควรทราบ

1. โปรแกรมทัวร์นี้ไม่รวม ค่าธรรมเนียมวีซ่าต่างๆจากสถานทูต ค่าบริการและค่าธรรมเนียมจากศูนย์ยื่นวีซ่า หรือค่าใช้จ่ายพิเศษค่าใช้จ่ายเพิ่มเติมอื่นๆจากทั้งทางสถานทูต และศูนย์ยื่นวีซ่า
2. ผู้สมัครทุกท่าน จำเป็นต้องมาแสดงตน ณ ศูนย์ยื่นวีซ่าขอวีซ่า เพื่อสแกนลายนิ้วมือทุกท่าน
3. ระยะเวลาในการพิจารณาวีซ่าของสถานทูต โดยประมาณ 15-20 วันทำการ เป็นอย่างน้อย (ไม่รวมเสาร์ - อาทิตย์ และวันหยุดของสถานทูตนั้นๆ ตามประกาศ) และทั้งนี้ขึ้นอยู่กับจำนวนของผู้สมัครในแต่ละช่วงเป็นสำคัญ
4. ทางบริษัทฯขอสงวนสิทธิ์ในการยื่นวีซ่าแบบหมู่คณะ โดยทางแผนกวีซ่าจะเป็นผู้ได้รับกำหนดการนัดหมายวัน และเวลาจากทางสถานทูตหรือศูนย์รับคำร้องขอวีซ่าเท่านั้น
5. หากท่านไม่สะดวกมาดำเนินการยื่นวีซ่าวันใด รวมไปถึงมีความจำเป็นต้องใช้หนังสือเดินทางเพื่อ กิจธุระส่วนตัวของท่านในช่วงใดบ้าง ซึ่งอาจจะอยู่ในช่วงระยะเวลาการพิจารณาวีซ่า หรือ ซึ่งอาจทำให้ให้มีผลต่อการ พิจารณาวีซ่า (เล่มหนังสือเดินทางอยู่ระหว่างการพิจารณาที่สถานทูต) **ท่านจำเป็นต้องแจ้งล่วงหน้าก่อน ตั้งแต่ ขึ้นตอนการจอง หรือ ก่อนชำระเงินมัดจำ** แผนกวีซ่าจะประสานงานอีกครั้ง การนัดหมายแบบกรณีจำเป็นต่างๆ นั้นมี ค่าใช้จ่ายเพิ่มเติม ที่ท่านต้องชำระในส่วนนี้ด้วยตนเอง
 - 5.1 **คิวพิเศษ (Premium)** คือ การนัดหมายที่เร็วขึ้น หรือ สามารถเลือกเวลาได้มากขึ้น
 - 5.2 **การยื่นแบบเร่งด่วน (Fast Track)** ใช้เวลาพิจารณาเร็วกว่าปกติ**** การบริการพิเศษนี้ยังคงใช้มาตรฐานการพิจารณาวีซ่าแบบเดิมทั้งหมด **** ประเทศที่ท่านสามารถเลือก ชื้อบริการพิเศษนี้ได้ มีบางประเทศในยุโรปเท่านั้น กรุณาสอบถามเจ้าหน้าที่วีซ่า
6. กรณีที่ท่านไม่สามารถยื่นวีซ่าพร้อมคณะได้ จะต้องยื่นก่อน หรือ หลัง คณะ และหากเกิดค่าใช้จ่ายไม่ ว่ากรณีใดๆ ก็ตาม ท่านจำเป็นจะต้องชำระค่าใช้จ่ายที่เกิดขึ้นตามจริงทั้งหมด เช่น ค่าบัตรโดยสารโดยเครื่องบิน (ตัว) จะต้องออกก่อนแต่ยังไม่ออก เนื่องจากท่านยื่นวีซ่าแล้ว
7. หลังจากยื่นวีซ่าเรียบร้อยแล้ว สถานทูตไม่อนุญาตให้ทำการยืมหนังสือเดินทางจากสถานทูตออกมาระหว่าง ขึ้นตอนการพิจารณาวีซ่าไม่ว่ากรณีใดๆ ทั้งสิ้น ดังนั้นหากท่านมีความจำเป็นในการใช้เล่มฯ เพื่อเดินทาง กรุณาแจ้ง เจ้าหน้าที่
8. กรณีที่ท่านมีวีซ่าท่องเที่ยวเชิงเดินที่สามารรถเข้าออกได้หลายครั้งโดยยังไม่หมดอายุ จำเป็นต้องเป็น วีซ่าชนิดท่องเที่ยวเท่านั้น โดยจะต้องอยู่ในหนังสือเดินทางเล่มปัจจุบันที่มีอายุคงเหลืออย่างน้อย 6 เดือน ณ วันเดินทาง กลับกรุณาส่งหนังสือและหน้าที่มีการประทับตราเข้าประเทศมาแล้วให้กับเจ้าหน้าที่ตรวจสอบเพื่อความถูกต้อง
9. การปิดเมืองข้อเท็จจริงหรือให้ข้อมูลเท็จแก่สถานทูตฯ อาจถูกระงับมิให้เดินทางเข้าประเทศในกลุ่มเซงเก้น เป็นการถาวร ในกรณีถูกปฏิเสธวีซ่า สถานทูตฯ ไม่มีนโยบายในการคืนค่าธรรมเนียมการปิดเมืองข้อเท็จจริงหรือให้ข้อมูล เท็จแก่สถานทูตฯ อาจถูกระงับมิให้เดินทางเข้าประเทศในกลุ่มเซงเก้นเป็นการถาวร ในกรณีถูกปฏิเสธวีซ่า สถานทูตฯ ไม่มีนโยบายในการคืนค่าธรรมเนียม
10. บางกรณีสถานทูตอาจขอให้มาแสดงตน หลังจากกลับจากประเทศปลายทางแล้ว ซึ่งขอให้ท่านให้ความ ร่วมมือในส่วนนี้เพื่อให้การยื่นคำร้องในครั้งต่อๆ ไปสะดวกมากขึ้น ทั้งนี้ขึ้นอยู่กับดุลยพินิจของเจ้าหน้าที่สถานทูตเป็น สำคัญ
11. การที่วีซ่าจะออกให้กันวันเดินทางหรือไม่ หรือ ออกก่อนเดินทางเพียงไม่กี่วัน เราไม่สามารถฟ้องร้องหรือ เรียกค่าเสียหายใดๆ ได้ทั้งสิ้น เนื่องจากมีเอกสารทางการทูตคุ้มครองอยู่
12. ทางแผนกวีซ่าของบริษัท ไม่มีนโยบาย ขอวีซ่าในระยะเวลานอกเหนือระยะเวลาการเดินทางตาม โปรแกรมทัวร์ ท่องเที่ยว
13. เกี่ยวกับเอกสารทางราชการที่ท่านต้องแปล เช่น หนังสือยินยอมให้บุตรเดินทางไปต่างประเทศที่ออกจาก สำนักงานเขต หรือ อำเภอ ที่อาศัยอยู่ ใบปกครองบุตรกรณีบิดาและมารดา หย่าร้าง ใบสำคัญการหย่า กรณีศูนย์รับ ยื่นคำร้องขอวีซ่า หรือ สถานทูตต้องการ เอกสารที่แปลเรียบร้อยแล้ว จำเป็นจะต้องได้รับการรับรอง (มีตราประทับ) จาก กรมการกงสุลเท่านั้น ซึ่งจะมีค่าใช้จ่ายเพิ่ม ฉบับละ ประมาณ 1,000-1,500 บาท กรณีนี้ จำเป็นที่สุด สำหรับเด็กที่อายุ ต่ำกว่า 18 ปีบริบูรณ์ ไม่ได้เดินทางกับ มารดาและบิดา (เช่น เดินทางกับมารดา และ บิดาไม่ได้เดินทางด้วย) ค่าใช้จ่ายใน ส่วนนี้ ลูกจำเป็นต้องรับผิดชอบด้วยตนเอง ทางบริษัทฯ ขอสงวนสิทธิ์ไม่สามารถชำระค่าใช้จ่ายในส่วนนี้ให้ท่านได้ แต่ หากเอกสารการแปลแบบปกติ (ไม่จำเป็นต้องมีตราประทับ) ทางบริษัทยินดีอำนวยความสะดวกแปลให้ท่านได้ตามปกติ



ประกันภัยคุ้มครองการเดินทางไปต่างประเทศ

CHUBB TRAVEL INSURANCE INTERNATIONAL

ความคุ้มครองและจำนวนเงินเอาประกันภัย Coverage and Sum Insured	แผนคอมเพรียฮิว Comprehensive Plan		
	Essential	Premium	Ultimate
การเสียชีวิตเนื่องจากอุบัติเหตุและความพิการ	2,000,000	4,000,000	6,000,000
ค่ารักษาพยาบาลที่เกิดขึ้นในต่างประเทศ	2,000,000	4,000,000	6,000,000
ค่ารักษาพยาบาลต่อเนื่องที่เกิดขึ้นในประเทศไทย	100,000	200,000	300,000
ผลประโยชน์รายวันสำหรับการเข้ารักษาพยาบาล เป็นผู้ป่วยในโรงพยาบาลในต่างประเทศ	2,000/24ชม. สูงสุดไม่เกิน 10,000	3,000/24ชม. สูงสุดไม่เกิน 15,000	4,000/24ชม. สูงสุดไม่เกิน 20,000
การเคลื่อนย้ายทางการแพทย์ฉุกเฉินหรือการ เคลื่อนย้ายกลับประเทศภูมิลำเนา	2,000,000	3,000,000	4,000,000
ค่าใช้จ่ายในการส่งศพหรืออัฐิกลับประเทศภูมิลำเนา	2,000,000	3,000,000	4,000,000
ค่าใช้จ่ายในการเดินทางและที่พักเพื่อไปเยี่ยมผู้ เอาประกันภัยที่โรงพยาบาลต่างประเทศ	50,000	150,000	200,000
การส่งตัวบุตรกลับประเทศไทย	50,000	150,000	200,000
ค่าใช้จ่ายสำหรับการเดินทางกลับประเทศไทยในการร่วมงานศพกรณี การเสียชีวิตของผู้สมรส บุตรหรือธิดาบรรดาของผู้เอาประกันภัย	50,000	150,000	200,000
ความรับผิดชอบต่อบุคคลภายนอก	1,000,000	3,000,000	4,000,000
บริการช่วยเหลือฉุกเฉิน 24 ชั่วโมง	ครอบคลุม	ครอบคลุม	ครอบคลุม
การบอกเลิกการเดินทาง	100,000	300,000	500,000
ค่าใช้จ่ายการลดจำนวนวันการเดินทาง	100,000	300,000	500,000
การล่าช้าของเที่ยวบิน	1,000/6ชม. สูงสุดไม่เกิน 4,000	2,000/6ชม. สูงสุดไม่เกิน 8,000	4,000/6ชม. สูงสุดไม่เกิน 16,000
การพลาดเที่ยวบินเนื่องจากระบบการ จัดจำหน่ายเที่ยวของสายการบิน	1,000/6ชม. สูงสุดไม่เกิน 4,000	2,000/6ชม. สูงสุดไม่เกิน 8,000	4,000/6ชม. สูงสุดไม่เกิน 16,000
การเดินทางล่าช้าจากการ เปลี่ยนเส้นทางการบิน	1,000/6ชม. สูงสุดไม่เกิน 4,000	2,000/6ชม. สูงสุดไม่เกิน 8,000	4,000/6ชม. สูงสุดไม่เกิน 16,000
การพลาดการต่อเที่ยวบิน	1,000/6ชม. สูงสุดไม่เกิน 4,000	2,000/6ชม. สูงสุดไม่เกิน 8,000	4,000/6ชม. สูงสุดไม่เกิน 16,000
ความล่าช้าของกระเป๋าเดินทาง	1,000/6ชม. สูงสุดไม่เกิน 4,000	2,000/6ชม. สูงสุดไม่เกิน 8,000	4,000/6ชม. สูงสุดไม่เกิน 16,000
การสูญเสียบagsหรือความเสียหายของกระเป๋า เดินทางและ/หรือทรัพย์สินส่วนตัว	1,000/ชิ้น/คู่/ชุด สูงสุดไม่เกิน 8,000	5,000/ชิ้น/คู่/ชุด สูงสุดไม่เกิน 40,000	5,000/ชิ้น/คู่/ชุด สูงสุดไม่เกิน 40,000
การสูญหายของเงินสดส่วนตัว และเช็คเดินทาง	-	3,000	5,000
การสูญหายของเอกสารการเดินทาง	-	3,000	5,000
ความรับผิดชอบต่อบัตรเครดิต	-	15,000	20,000
การสูญเสียบagsหรือความเสียหายของ ทรัพย์สินภายในบ้าน	-	50,000	100,000



เบอร์ติดต่อ
02-1385151 / 080-2345780
Line : @siamtravelmart

แผนคอมเพรียฮิว

สำหรับผู้เอาประกันภัยอายุระหว่าง 6 เดือน ถึง 85 ปี

- จำนวนเงินเอาประกันภัยตามข้อ 1. ของผู้ที่มีอายุระหว่าง 66 - 85 ปี จะเป็น 50%
- ของจำนวนเงินเอาประกันภัยตามที่ระบุไว้ในตาราง ทั้งนี้ขึ้นอยู่กับแผนทีเลือก
- จำนวนเงินเอาประกันภัยตามข้อ 1. ของผู้ที่มีอายุระหว่าง 6 เดือน - 10 ปี จะเป็น 50% ของจำนวนเงินเอาประกันภัยข้างต้นและสูงสุดไม่เกิน 1,500,000 บาท

ประเทศที่ไม่คุ้มครอง	อิหร่าน, ซีเรีย, คิวบา, เกาหลีเหนือ, ซูดานเหนือ, เวเนซุเอลา, สาธารณรัฐไครเมีย, สาธารณรัฐประชาชนคอเคซัส, สาธารณรัฐประชาชนลูอันส์
----------------------	---

- ผู้ซื้อควรทำความเข้าใจในรายละเอียดความคุ้มครองและเงื่อนไขก่อนตัดสินใจทำประกันภัยทุกครั้ง
- ** รับประกันภัยโดย บริษัท ชับบ์สามัคคีประกันภัย จำกัด (มหาชน)
- ราคารวมค่าเบี้ยประกัน ของ บริษัท ชับบ์สามัคคีประกันภัย จำกัด (มหาชน) และ ค่าบริการ ของ บริษัท สยามทราเวลมาร์ท จำกัด เรียบร้อยแล้ว
- การเคลมประกัน ผู้เอาประกันภัยจะต้องทำการเคลมผ่าน บริษัท ชับบ์สามัคคีประกันภัย จำกัด (มหาชน) โดยตรง และ เจอนัน เป็นไปตามกรมธรรม์ ที่ บริษัท ชับบ์สามัคคีประกันภัย จำกัด (มหาชน) กำหนดเท่านั้น

ราคา/ท่าน (บาท)

จำนวน วันเดินทาง	Essential	Premium	Ultimate
1-4 วัน	627	1,115	1,378
5	740	1,378	1,748
6	859	1,394	1,769
7	911	1,467	1,860
8	985	1,777	2,191
9	1,005	1,805	2,226
10	1,024	1,832	2,261
11	1,183	2,057	2,541
12	1,202	2,085	2,576