



Turkiye

Best price

ราคาเริ่มต้น

34,999

รวมภาษีมูลค่าเพิ่มแล้ว

สัมปัสเมือง 3 อารยธรรม สองทวีป
ตระการตาบอลูนัมพันที่คป์ปาโดเกีย

พีเรียดเดินทางช่วงปี 67-68
พฤศจิกายน 67 - กุมภาพันธ์ 68

- เที่ยวครบทุกวัน
- น้ำหนักกระเป๋า 30KG
- โรงแรมระดับ 4 ดาว

BLUE MOSQUE • เมืองโบราณเอเฟซุส • ปราสาทปุยฝ้าย • คป์ปาโดเกีย • นครใต้ดิน • พิพิธภัณฑ์กลางแจ่งเทอราเม่

IST42



W5050 BKK 22.00 – IKA 02.10+1

W5112 IKA 06.30 – IST 09.30

W5117 IST 11.00 – IKA 14.30

W5051 IKA 21.40 – BKK 07.50+1

น้ำหนักกระเป๋า 30 KG.

ถือขึ้นเครื่อง 7 KG.



วันที่	โปรแกรมทัวร์	อาหาร			โรงแรม
		เช้า	เที่ยง	เย็น	
1	กรุงเทพฯ (สุวรรณภูมิ) – สนามบินเตหะราน			✈️	
2	สนามบินเตหะราน – อิสตันบูล - BLUE MOSQUE – ชิปปโตรม – ฮาเจีย โซเฟีย – เมืองชานัคคาเล่	✈️	🍽️	🍽️	TROIA TUSAN HOTEL, CANAKKALE โรงแรมระดับ 4 ดาว หรือเทียบเท่าตามมาตรฐานตุรกี
3	ม้าไม้เมืองทรอย Hollywood – เมืองโบราณเอฟฟิซุส – ปามุคคาเล่ – ปราสาทปุยฝ้าย – เมืองโบราณเฮียราโพลิส	🍽️	🍽️	🍽️	TRIPOLIS HOTEL, PAMUKKALE โรงแรมระดับ 4 ดาว หรือเทียบเท่าตามมาตรฐานตุรกี
4	เมืองคอนย่า – กองคาราวาน – คัปปาโดเกีย	🍽️	🍽️	🍽️	MUSTAFA HOTEL, CAPPADOCIA โรงแรมระดับ 4 ดาว หรือเทียบเท่าตามมาตรฐานตุรกี
5	นครใต้ดิน – โรงงานพรม / เซรามิค / เครื่องประดับ – หุบเขานกพิราบ – หุบเขาอูซึซาร์ – พิพิธภัณฑ์เกอราเม่	🍽️	🍽️	🍽️	MUSTAFA HOTEL, CAPPADOCIA โรงแรมระดับ 4 ดาว หรือเทียบเท่าตามมาตรฐานตุรกี
6	ทะเลสาบเกลือ – อังการา – ปราสาทอังการ่า	🍽️	🍽️	🍽️	KAHYA OTEL ANKARA, ANKARA โรงแรมระดับ 4 ดาว หรือเทียบเท่าตามมาตรฐานตุรกี
7	VIAPORT ASIA OUTLET – เมืองอิสตันบูล – สไปซ์ บาซาร์ – ร้านเตอร์กิช ดีไลท์ – ย่าน BALAT	🍽️	✖️	🍽️	GOLDEN WAY HOTEL, ISTANBUL โรงแรมระดับ 4 ดาว หรือเทียบเท่าตามมาตรฐานตุรกี
8	โรงงานผลิตเครื่องหนัง – ล่องเรือชมช่องแคบบอสฟอรัส – หอคอยกาลาตา – กาลาตาพอร์ต	🍽️	🍽️	✖️	GOLDEN WAY HOTEL, ISTANBUL โรงแรมระดับ 4 ดาว หรือเทียบเท่าตามมาตรฐานตุรกี



9	สนามบินอิสตันบูล – สนามบินเตหะราน	☺/✈	✕	✈	
10	กรุงเทพฯ (สุวรรณภูมิ)	✈			

****รายการทัวร์อาจมีการเปลี่ยนแปลงตามความเหมาะสมโดยคำนึงถึงความปลอดภัยและผลประโยชน์ของลูกค้าเป็นหลัก****

DAY 1 กรุงเทพฯ (สุวรรณภูมิ) – สนามบินเตหะราน

- 19.00** คณะพร้อมกัน ณ **ท่าอากาศยานนานาชาติสุวรรณภูมิ กรุงเทพฯ** ชั้น 4 เคาน์เตอร์ใช้คิอิน **สายการบิน MAHAN AIR** โดยมีเจ้าหน้าที่ของบริษัทฯ คอยให้การต้อนรับ อำนวยความสะดวกตลอดขั้นตอนการเช็คอิน และ หัวหน้าทัวร์ให้คำแนะนำเพื่อเตรียมความพร้อมก่อนออกเดินทาง
- 22.00** ออกเดินทางสู่ **ท่าอากาศยานกรุงเตหะราน ประเทศอิหร่าน** โดยสายการบิน **MAHAN AIR** เที่ยวบินที่ **W5050** **** มีบริการอาหารและเครื่องดื่มบนเครื่องบิน ****

DAY 2 สนามบินเตหะราน – อิสตันบูล - BLUE MOSQUE – ฮิปโปโดรม – ฮาเจีย โซเฟีย – เมืองซันคคาเล่ (✈/L/D)

- 02.10** เดินทางถึง **ท่าอากาศยานกรุงเตหะราน ประเทศอิหร่าน** เพื่อรอเปลี่ยนเครื่อง
- ** โปรดแต่งกายด้วยชุดสุภาพ ณ ท่าอากาศยาน กรุงเตหะราน ประเทศอิหร่าน ****
- สุภาพสตรี: ควรสวมกางเกงขายาว และเสื้อแขนยาวไม่รัดรูป และเตรียมผ้าสำหรับคลุมศีรษะ
 - สุภาพบุรุษ: ควรสวมกางเกงขายาว และเสื้อแขนยาว
- 06.30** ออกเดินทางสู่ **ท่าอากาศยานเมืองอิสตันบูล ประเทศตุรเคีย** โดยสายการบิน **MAHAN AIR** เที่ยวบินที่ **W5112** **** มีบริการอาหารและเครื่องดื่มบนเครื่องบิน ****
- 09.30** เดินทางถึง **ท่าอากาศยานนานาชาติ อิสตันบูล เมืองอิสตันบูล ประเทศตุรเคีย**
- เดินทางสู่ **เมืองอิสตันบูล (ISTANBUL)** เป็นเมืองที่มีความสำคัญที่สุดของประเทศตุรเคีย มีประวัติศาสตร์ยาวนานหลายศตวรรษตั้งแต่ก่อนคริสตกาล มีทำเลที่ตั้งอยู่บริเวณช่องแคบบอสฟอรัส ซึ่งทำให้อิสตันบูลเป็นเมืองสำคัญเพียงเมืองเดียวในโลก ที่ตั้งอยู่ใน 2 ทวีป คือ ทวีปยุโรป (ฝั่ง THRACE ของบอสฟอรัส) และทวีปเอเชีย (ฝั่งอานาโตเลีย) สถาปัตยกรรมอันงดงามผสมผสานทั้ง 2 ทวีป ทำให้เมืองอิสตันบูลมีความเอกลักษณ์เฉพาะที่พิเศษ
- ** คำแนะนำ โปรดแต่งกายด้วยชุดสุภาพ สำหรับการเข้าชมสุเหร่า ****
- การเข้าชมสุเหร่า จำเป็นต้องแต่งกายด้วยชุดสุภาพ และ ต้องถอดรองเท้าก่อนเข้าชม
- สุภาพสตรี : ควรสวมกางเกงขายาว เสื้อแขนยาวคลุมข้อมือ มิติดชิดไม่รัดรูป และเตรียมผ้าสำหรับคลุมศีรษะ
 - สุภาพบุรุษ : ควรสวมกางเกงขายาว และ เสื้อแขนยาว ไม่รัดรูป



นำท่านเข้าชม **สุเหร่าสีน้ำเงิน (BLUE MOSQUE)** หรือชื่อเดิมคือ สุเหร่าสุลต่านอห์หมัดที่ 1 (SULTAN AHMED MOSQUE) การเข้าชมสุเหร่าทุกแห่งจะต้องถอดรองเท้า ถอดหมวก ถอดแว่นตา จำเป็นเคารพสถานที่ ถ่ายรูปได้ ห้ามส่งเสียงดัง และกรุณาทำกริยาให้สำรวม สุเหร่านี้สร้างในปี 2152 เสร็จปี 2159 (1 ปีก่อนสุลต่านอห์หมัดสิ้นพระชนม์ด้วยอายุเพียง 27 พรรษา) มีหอเรียกสวด อยู่ 6 หอ เป็นหอคอยสูงให้ผู้นำศาสนาขึ้นไปตะโกนร้องเรียกจากยอด เพื่อให้ผู้คนเข้ามาสวดมนต์ตามเวลาในสุเหร่า ชื่อสุเหร่าสีน้ำเงินภายในประดับด้วยกระเบื้องสีฟ้าจากอิซนิก ลวดลายเป็นดอกไม้ต่างๆ เช่น กุหลาบ ทิวลิป คาร์เนชั่น เป็นต้น ตกแต่งอย่างวิจิตรตระการตา ภายในมีที่ให้สุลต่านและนางในฮาเร็มทำละหมาดและสวดมนต์โดยเฉพาะ มีหน้าต่าง 260 บาน สนามด้านหน้าและด้านนอกจะเป็นที่ฝังศพของกษัตริย์และพระราชวงศ์และจะมีสิ่งก่อสร้างที่อำนวยความสะดวกให้กับประชาชนทั่วไป เช่น ห้องสมุด โรงพยาบาล โรงอาบน้ำ ที่พักกองคาราวาน โรงครัวสาธารณะคูลีเรีย (KULLIYE) นำท่านเดินทางสู่ **ฮิปโปโดรม (HIPPODROME)** คือสิ่งก่อสร้างจากสมัยกรีกซึ่งใช้เป็นสนามแข่ง



ม้า และการแข่งขันขั้บรถศึก (CHARIOT RACING) โดยคำว่า ฮิปโปส และ โดรมอส ปัจจุบันถูกนำไปใช้ในภาษาฝรั่งเศสด้วย หมายถึง การแข่งขันม้าใจกลางเมืองมอสโก (CENTRAL MOSCOW HIPPODROME) นำเสียดายที่เหลือแต่ซากปรักหักพังของ ฮิปโปโดรมของกรุงคอนสแตนติโนเปิลในอดีต หรือ อิสตันบลูในปัจจุบัน แม้จะยิ่งใหญ่และเก่าแก่ในสมัยโบราณสร้างขึ้นระหว่างปี ค.ศ. 203-330 แต่ปัจจุบันเหลือเพียง เสา 3 ต้น คือ เสาคอนสแตนตินที่ 7 (COLUMN OF CONSTANTINE VII) สร้างเมื่อไหร่ไม่มีใครทราบ แต่บูรณะเมื่อศตวรรษที่ 10 เสาต้นที่ 2 คือ เสาสูง ที่เชื่อว่าสร้างก่อนคริสกาลมา 479 ปี เป็นรูปสลักงู 3 ตัวพันกัน จากเมือง เดลฟี (DELPHI) แล้วถูกขนย้ายมาตั้งที่นี่เมื่อ ศตวรรษที่ 4 ปัจจุบันเหลือเพียงครึ่งต้น และเสาต้นสุดท้ายคือ เสา อียิปต์ หรือเสาโอเบลิส (OBELISK OF THUTMOSE) สร้างในช่วงก่อนคริสกาลประมาณ 390 ปี มีรากศัพท์



มาจากภาษากรีกคือ OBELISKOS หมายถึง เหล็กแหลม เข็ม หรือ เสาปลายแหลม ลักษณะของเสาโอเบลิสก์จะเป็นเสาสูง สร้างจากหินแกรนิตขนาดใหญ่เพียงก้อนเดียว ฐานของเสาจะกว้างและค่อยๆ เรียวแหลมขึ้นสู่ยอดด้านบนเป็นแท่งสี่เหลี่ยมสี่ด้าน ยอดบนสุดจะเป็นลักษณะเหมือนปิรามิด และมักนิยมหุ้มหรือเคลือบด้วยโลหะ เช่น ทองคำ เหล็ก หรือ ทองแดง เป็นต้น เสาโอเบลิสก์เป็นเอกลักษณ์ทางศิลปะที่มีต้นกำเนิดจากอียิปต์โบราณ เป็นสัญลักษณ์แห่งเส้นทางสู่วิหารเทพเจ้า ปกติจะนิยมสร้างขึ้นเป็นคู่ ตั้งอยู่ ณ บริเวณทางเข้าวิหาร ตัวอย่างเช่นที่ วิหารลักซอร์ หรือ วิหารคาร์นัค เป็นต้น บริเวณรอบๆ เสาโอเบลิสก์จะแกะสลักเป็นร่องลึกด้วยอักษรเฮียโรกลิฟฟิค บอกเล่าถึงฟาโรห์ผู้สร้าง และเรื่องราวของการสร้างเพื่อบูชาเทพเจ้า ดังนั้น เสาโอเบลิสก์จึงเป็นเสมือนหนึ่งเสาอนุสรณ์ บ่งบอกถึงนัยยะแห่งที่ตั้งของสถานที่สำคัญ หรือสถานที่ศักดิ์สิทธิ์ของอียิปต์ นำท่านถ่ายรูปด้านนอกกับ **วิหารฮาเกีย โซเฟีย (MOSQUE OF HAGIA SOPHIA)** 1 ใน 7 สิ่งมหัศจรรย์ของโลก



ยุคกลาง เป็นโบสถ์คาทอลิก สร้างในสมัยพระเจ้าจัสติเนียน มีหลังคาเป็นยอดกลมแบบโม เสาในโบสถ์เป็นหินอ่อน ภายในติดกระจกสี เมื่อเติร์กเข้าครองเมือง ได้เปลี่ยนโบสถ์นี้ให้เป็นสุเหร่าในปี ค.ศ. 1453 ฉาบปูนทับกำแพงที่ปูด้วยโมเสกเป็นรูปพระเยซูคริสต์และสาวก ภายหลังทางการได้ตกลงให้วิหารฮาเกีย โซเฟีย เป็นพิพิธภัณฑสถานซึ่งบรรยากาศของความเก่าล้นอยู่เต็มเปี่ยม โดยเฉพาะโดมที่ใหญ่ที่สุดเป็นอันดับ 4 ของโลก ซึ่งมีพื้นที่โล่งภายในใหญ่ที่สุดในโลก ก่อสร้างด้วยการใช้ผนังเป็นตัวรับน้ำหนักของอาคารลงสู่พื้นแทนการใช้เสาค้ำยันทั่วไป นับเป็นเทคนิคการก่อสร้าง ที่ถือว่าล้ำหน้ามากในยุคนั้น (ถือเป็นหนึ่งในเหตุผลสำคัญที่ทำให้วิหารฮาเกีย โซเฟีย ได้รับการยกย่องให้เป็น 1 ใน 7 สิ่งมหัศจรรย์ของโลกยุคกลางโบราณ

เที่ยง

บริการอาหารกลางวัน ณ ภัตตาคาร



หลังจากนั้นนำท่านเดินทางสู่ **เมืองซันคคาเล่ (CANAKKALE)** ปัจจุบันเป็นเมืองที่มีความสำคัญทางประวัติศาสตร์ เดิมมีชื่อว่า โบกาซี (BOGAZI) หรือ เฮลเลสพอนต์ (HELLESPONT) มีความยาว 65 กิโลเมตร ส่วนที่แคบที่สุดกว้าง 1.3 กิโลเมตร เนื่องจากตั้งอยู่บนจุดแคบที่สุดของช่องแคบดาร์ดาแนลส์ ใกล้กับ แหลมเกลิโบลูของกรีซ บนฝั่งของ 2 ทะเลคือ ทะเลมาร์มารา และ ทะเลเอเจียนซึ่งตั้งอยู่ริมทะเลมาร์มาราตัดกับทะเลอีเจียน เป็นที่ตั้งของเมืองทรอย

คำ

บริการอาหาร ณ โรงแรมที่พัก

พักที่

TROIA TUSAN HOTEL, CANAKKALE โรงแรมระดับ 4 ดาว หรือเทียบเท่าตามมาตรฐานตุรกี

DAY 3 ม้าไม้เมืองทรอย Hollywood – เมืองโบราณเอเฟซุส – ปามุคคาเล่ – ปราสาทปุยฝ้าย – เมืองโบราณเฮียราโพลิส (B/L/D)

เช้า บริการอาหาร ณ ห้องอาหารของโรงแรม

นำท่านชมและถ่ายภาพ **ม้าไม้จำลองเมืองทรอยริมทะเล (TROJAN STATUE/HOLLYWOOD HORSE)**

เป็นม้าไม้ที่มีชื่อเสียงโด่งดังมากที่สุดจากมหากาพย์ภาพยนตร์ฮอลลีวูดเรื่อง ทรอย (Troy) ในปี 2004 มีเบรต พิตต์ แสดงชื่อดังระดับโลกเป็นนักแสดงนำ ทางทีมงานได้จำลองม้าไม้ขนาดใหญ่สีดำ เพื่อใช้ดำเนินเรื่องและเป็นส่วนหนึ่งที่สำคัญของเรื่องทรอย หลังจากนั้นทีมงานจึงมอบม้าไม้จำลองตัวนี้ให้กับทางการ



ตุรกี เพื่อเป็นเกียรติและสร้างชื่อเสียงให้กับเมืองซันคคาเล่อีกด้วย ท่านเดินทางสู่ **เมืองคูซาดาซี (KUSADASI)** เมืองท่าเลียบชายฝั่งทะเลของประเทศตุรกี ในอดีตเมืองนี้เป็นเหมือนท่าเรือขนส่งสินค้า เป็นเมืองที่มีชื่อเสียงเรื่องการผลิตเครื่องหนังคุณภาพสูงส่งออกทั่วโลก

เที่ยง

บริการอาหารกลางวัน ณ ภัตตาคาร



นำท่านเดินทางสู่ **เมืองโบราณเอเฟซุส (EPHESUS)** เมืองโบราณที่มีการบำรุงรักษาไว้เป็นอย่างดีเมืองหนึ่ง เคยเป็นที่อยู่ของชาวโยนิก (LONIA) จากกรีกซึ่งอพยพเข้ามาปักหลักสร้างเมืองซึ่งรุ่งเรืองขึ้นในศตวรรษที่ 6 ก่อนคริสต์กาล ต่อมาถูกรุกรานเข้ายึดครองโดยพวกเปอร์เซียและกษัตริย์อเล็กซานเดอร์มหาราช ภายหลังเมื่อโรมันเข้าครอบครองก็ได้สถาปนาเอเฟซุ



สขั้่นเป็นเมืองหลวงต่างจังหวัดของโรมัน นำท่านเดินบนถนนหินอ่อนผ่านใจกลางเมืองเก่าที่สองข้างทางเต็มไปด้วยซากสิ่งก่อสร้างเมื่อสมัย 2,000 ปีที่แล้ว ไม่ว่าจะเป็นโรงละครกลางแจ้งที่สามารถจุผู้ชมได้กว่า 30,000 คนซึ่งยังคงใช้งานได้จนถึงปัจจุบันนี้ นำท่านชม ห้องอาบน้ำแบบโรมันโบราณ (ROMAN BATH) ที่ยังคงเหลือร่องรอยของห้องอบไอน้ำ ให้เห็นอยู่จนถึงทุกวันนี้ หอสมุดเซลซุส (LIBRARY OF CELSUS) มีความสวยงามเป็นเลิศและมีขนาดใหญ่มาก สร้างโดยติเบริอุส จูเลียส อากิวลา อูทิสให้กับบิดา ชื่อ ติเบริอุส จูเลียส เซลซุส ในปี 657-660 และได้ฝังโลงศพของบิดาที่ทำจากหินเอาไว้ใต้หอสมุดแห่งนี้

นำท่านเดินทางสู่ **เมืองปามุกคาเล่ (PAMUKKALE)** เมืองที่มีน้ำพุเกลือแร่ร้อนไหลทะลุน้มาจากใต้ดินผ่านซากปรักหักพังของเมืองเก่าแก่สมัยกรีกก่อนที่ไหลลงสู่หน้าผา จนเกิดผลึกขึ้นถึงสถาปัตยกรรม นำท่านเดินทางสู่ **ปราสาทปุยฝ้าย (COTTON CASTLE)** ผลจากการไหลของน้ำพุเกลือแร่ร้อนนี้ได้ก่อให้เกิดทัศนียภาพของน้ำตกสีขาวเป็นชั้น ๆ หลายชั้นและผลจากการแข็งตัวของแคลเซียมทำให้เกิดเป็นแก่งหินสีขาวราวหิมะขวางทางน้ำเป็นทางยาว ซึ่งมีความงดงามมาก บริเวณเดียวกันจะเป็น **เมืองโบราณเฮียราโพลิส (HIERAPOLIS)** เป็นเมืองโรมันโบราณที่สร้างล้อมรอบบริเวณที่เป็นน้ำพุเกลือแร่ร้อน ซึ่งเชื่อกันว่ามีสรรพคุณในการรักษาโรค เมื่อเวลาผ่านไปภัยธรรมชาติได้ทำให้เมืองนี้เกิดการพังทลายลง เหลือเพียงซากปรักหักพังกระจายอยู่ทั่วไป บางส่วนยังพอมองออกว่าเดิมเคยเป็นอะไร เช่น โรงละคร แอมฟิเธียเตอร์ขนาดใหญ่ วิหารอพอลโล สุสานโรมันโบราณ เป็นต้น



คำ บริการอาหารค่ำ ณ โรงแรมที่พัก

พักที่ **TRIPOLIS HOTEL , PAMUKKALE** โรงแรมระดับ 4 ดาว หรือเทียบเท่าตามมาตรฐานตุรกี



DAY 4 เมืองคอนย่า – กองคาราวาน – คัปปาโดเกีย

(B/L/D)

เช้า บริการอาหาร ณ ห้องอาหารของโรงแรม

นำท่านเดินทางสู่ **เมืองคอนย่า (KONYA)** ซึ่งเคยเป็นเมืองหลวงของอาณาจักรเซลจุก ระยะทาง 400 กิโลเมตร ระหว่างทางแวะชม ที่พักของ **กองคาราวานในสมัยโบราณ (CARAVANSARAI)** เป็นสถานที่พักแรมของกองคาราวานตามเส้นทางสายไหมและชาวเติร์กสมัยออตโตมัน

เที่ยง บริการอาหารกลางวัน ณ ภัตตาคาร

ท่านเดินทางสู่ **เมืองคัปปาโดเกีย (CAPPADOCIA)** เป็นบริเวณที่อยู่ระหว่าง ทะเลดำ กับ ภูเขาเทารุส มีความสำคัญมาแต่โบราณกาล เพราะเป็นส่วนหนึ่งของเส้นทางสายไหม เส้นทางค้าขายแลกเปลี่ยนวัฒนธรรมที่ทอดยาวจากตุรกีไปจนถึงประเทศจีน เป็นพื้นที่พิเศษ ที่เกิดจากการระเบิดของภูเขาไฟเมื่อประมาณ 3 ล้านปีมาแล้ว ทำให้ลาวาที่พ่นออกมา และถ้ำถ้ำจำนวนมาก กระจายไปทั่วบริเวณที่บวมเป็นแผ่นดินชั้นใหม่ ขึ้นมาจากนั้นกระแสน้ำ ลม ฝน แดด และหิมะ ได้ร่วมด้วยช่วยกัน กัดเซาะกร่อนกินแผ่นดินภูเขาไฟไปเรื่อยๆ นับแสนนับล้านปี จนเกิดเป็นภูมิประเทศประหลาดแปลกตาน่าพิศวง ที่เต็มไปด้วยหินรูปแท่งกรวย (คว่ำ) ปล่อง กระจอม โดม และอีกสารพัดรูปทรง ดูประหนึ่งดินแดนในเทพนิยาย จนชนพื้นเมืองเรียกขานกันว่า **“ปล่องไฟนางฟ้า” (FAIRY CHIMNEY)** โดยชื่อ **คัปปาโดเกีย (CAPPADOCIA)** เป็นชื่อเก่าแก่ภาษาฮิตไตต์ (ชนเผ่ารุ่นแรกๆ ที่อาศัยอยู่ในดินแดนแถบนี้) แปลว่า “ดินแดนม้าพันธุ์ดี” และในปัจจุบันนี้ก็ยังคงเลี้ยงม้ากันอยู่ บริเวณนี้ อีกทั้ง ยังมีเมืองใต้ดินที่ซ่อนอยู่ใต้เมืองคัปปาโดเกีย ถือเป็นเมืองใต้ดินโบราณที่ใหญ่ที่สุดในโลกก็ว่าได้ เพราะที่เมืองใต้ดินแห่งนี้ขุดลึกลงไปถึง 10 ชั้น ประมาณ 90 เมตร และภายในเมืองใต้ดินยังแบ่งซอยเป็นห้องย่อย เฉพาะที่เมืองคัปปาโดเกียมีเมืองใต้ดินมากถึง 15 แห่งและถ้ารวมทั้งเมืองอื่นๆ ด้วยก็เกือบๆ 200 แห่งเลยทีเดียว และยังมีการขุดเชื่อมกันระหว่างแต่ละเมืองอีกด้วย ซึ่งภายในเมืองใต้ดินมีครบทุกอย่างไม่ว่าจะเป็น ห้องนอน ห้องน้ำ ห้องอาหาร ห้องประชุม คอกสัตว์ โบสถ์ บ่อน้ำ บางห้องเป็นห้องโถงกว้างว่ากันว่าสามารถจุคนได้มากกว่า 30,000 คนเลยทีเดียว ด้วยความอัศจรรย์ใต้พิภพแห่งนี้ ทางองค์กรยูเนสโกได้ขึ้นทะเบียนเมืองใต้ดินแห่งเมืองคัปปาโดเกีย เป็นสถานที่มรดกโลกอีกด้วย



ค่า บริการอาหารค่ำ ณ โรงแรมที่พัก

พักที่ **MUSTAFA HOTEL , CAPPADOCIA** โรงแรมระดับ 4 ดาว หรือเทียบเท่าตามมาตรฐานตุรกี

DAY 5 นครใต้ดิน – โรงงานพรม / เซรามิค / เครื่องประดับ – หุบเขานกพิราบ – หุบเขาอุซึซาร์ – พิพิธภัณฑ์เกอราเม่ (B/L/D)

**** แนะนำโปรแกรมเสริมพิเศษ ไม่รวมอยู่ในราคาทัวร์ ****

1. สำหรับท่านใดที่สนใจขึ้นบอลลูนชมความสวยงามของเมืองคัปปาโดเกีย โปรแกรมจะต้องออกจากโรงแรม ประมาณ 05.00 น. โดยมีรถท้องถิ่นมารับไปขึ้นบอลลูน เพื่อชมความสวยงามของเมืองคัปปาโดเกียในอีกมุมหนึ่งที่หาชมได้ยาก ใช้เวลาอยู่บนบอลลูนประมาณ 1 ชั่วโมง ค่าใช้จ่ายเพิ่มเติมในการขึ้นบอลลูนอยู่ที่ท่านละ ประมาณ 280 เหรียญดอลลาร์สหรัฐ (USD.) ขึ้นอยู่กับฤดูกาล โปรดทราบ ประกันอุบัติเหตุที่รวมอยู่ในโปรแกรมทัวร์ ไม่ครอบคลุมการขึ้นบอลลูน และเครื่องร่อนทุกประเภท ดังนั้นขึ้นอยู่กับดุลยพินิจของท่าน



2. รถจี๊ปทัวร์ (Jeep Tour) สำหรับท่านใดที่สนใจชมความสวยงามของเมืองคัปปาโดเกียบริเวณภาคพื้นดิน โปรแกรมจำเป็นต้องออกจากโรงแรม ประมาณ 05.00 – 06.00 น. โดยมีรถท้องถิ่นมารับ เพื่อชมความ



สวยงามโดยรอบของเมืองคัปปาโดเกียบริเวณภาคพื้นดินในบริเวณที่รถเล็กสามารถตะลุยไปได้ ใช้เวลาอยู่บนรถจี๊ป ประมาณ 1 ชั่วโมง ค่าใช้จ่ายเพิ่มเติมในการนั่งรถจี๊ปอยู่ที่ ท่านละ 120 เหรียญดอลลาร์สหรัฐ (USD) ขึ้นอยู่กับฤดูกาล โปรดทราบ ประกันอุบัติเหตุที่รวมอยู่ในโปรแกรมทัวร์ไม่ครอบคลุมกิจกรรมพิเศษ ไม่ครอบคลุมการขึ้นบอลลูน และเครื่องร้อนทุกประเภท ดังนั้นขึ้นอยู่กับดุลยพินิจของท่าน

3. รถคลาสสิกทัวร์ (Classic Tour) สำหรับท่านใดที่สนใจชมความสวยงามของเมืองคัปปาโดเกียบริเวณภาคพื้นดิน โปรแกรมจำเป็นต้องออกจากโรงแรม ประมาณ 05.00 – 06.00 น. โดยมีรถท้องถิ่นมารับ เพื่อชมความสวยงามโดยรอบของเมืองคัปปาโดเกียบริเวณภาคพื้นดินในบริเวณที่รถเล็กสามารถตะลุยไปได้ ใช้เวลาอยู่บนรถคลาสสิกประมาณ 1 ชั่วโมง ค่าใช้จ่ายเพิ่มเติมในการนั่งรถอยู่ที่ ท่านละ 100 เหรียญดอลลาร์สหรัฐ (USD) ขึ้นอยู่กับฤดูกาล โปรดทราบ ประกันอุบัติเหตุที่รวมอยู่ในโปรแกรมทัวร์ไม่ครอบคลุมกิจกรรมพิเศษ ไม่ครอบคลุมการขึ้นบอลลูน และเครื่องร้อนทุกประเภท ดังนั้นขึ้นอยู่กับดุลยพินิจของท่าน



เช้า

บริการอาหาร ณ ห้องอาหารของโรงแรม

นำท่านเดินทางสู่ นครใต้ดิน (UNDERGROUND CITY) เป็นสถานที่ที่ผู้นับถือศาสนาคริสต์ใช้หลบภัยชาวโรมัน ที่ต้องการทำลายล้างพวกนับถือศาสนาคริสต์ เป็นเมืองใต้ดินที่มีขนาดใหญ่ มีถึง 10 ชั้น แต่ละชั้นมีความกว้างและสูงขนาดเท่าเรายืนได้ ทำเป็นห้องๆ มีทั้งห้องครัว ห้องหมักไวน์ มีโบสถ์ ห้องโถงสำหรับใช้ประชุม มีบ่อน้ำ และระบบระบายอากาศที่ดี แต่อากาศค่อนข้างบางเบาเพราะอยู่ลึกและทางเดินบางช่วงอาจค่อนข้างแคบจนเดินสวนกันไม่ได้ นำท่านเดินทางสู่ โรงงานทอพรม (CARPET FACTORY) , โรงงานเซรามิค (CERAMIC FACTORY) และ โรงงานเครื่องประดับ (JEWELLY FACTORY) เพื่อให้ท่านได้ชมการสาธิตกรรมวิธีการผลิตสินค้าพื้นเมืองที่มีคุณภาพและชื่อเสียงโด่งดังไปทั่วโลก อิสระให้ท่านได้เลือกซื้อสินค้าได้ตามอัธยาศัย



เที่ยง

บริการอาหารกลางวัน ณ ภัตตาคาร



จากนั้นนำท่านถ่ายรูปด้านนอก **หุบเขานกพิราบ (PIGEON VALLEY)** เป็นหน้าผาที่ชาวเมืองโบราณได้ขุด



เจาะเป็นรู เพื่อให้นกพิราบเข้าไปทำรังอาศัยอยู่ เนื่องจากสมัยก่อนชาวเมืองใช้นกพิราบมีหน้าที่เป็นผู้ส่งสารสำคัญในแถบละแวกนั้น และยังเป็นสัตว์เลี้ยงอีกด้วย จากนั้นนำท่านถ่ายรูปด้านนอก **หุบเขาอุชิซาร์ (UCHISAR VALLEY)**

ให้ท่านได้ถ่ายภาพด้านหน้า เป็นหุบเขาคลายจอมปลวกขนาดใหญ่ ใช้เป็นที่อยู่อาศัย ซึ่งหุบเขาแห่งนี้มีรูพรุน มี

รอยเจาะ รอยขุด อันเกิดจากฝีมือมนุษย์ไปเกือบทั่วทั้งภูเขา เพื่อเอาไว้เป็นที่อยู่อาศัย อุชิซาร์ คือ บริเวณที่สูงที่สุดของบริเวณโดยรอบ ดังนั้นในอดีตอุชิซาร์ มีไว้ทำหน้าที่เป็นป้อมปราการที่เกิดขึ้นเองตามธรรมชาติเอาไว้สอดส่องข้าศึกยามมีภัยอีกด้วย นำท่านเดินทางสู่ **พิพิธภัณฑสถานกลางแจ้งเกอร์าเม่ (OPEN AIR MUSEUM OF GOREME)** ซึ่งองค์กรยูเนสโก ได้ขึ้นทะเบียนพิพิธภัณฑสถานกลางแจ้งแห่งนี้ ให้เป็นมรดกโลก ซึ่งเป็นศูนย์กลางของศาสนาคริสต์ในช่วง ค.ศ. 9 ซึ่งเป็นความคิดของชาวคริสต์ที่ต้องการเผยแพร่ศาสนาโดยการขุดถ้ำเป็นจำนวนมากเพื่อสร้างโบสถ์ และยังเป็นการป้องกันการรุกรานของชนเผ่าลัทธิอื่นที่ไม่เห็นด้วยกับศาสนาคริสต์





ค่า บริการอาหารค่ำ ณ โรงแรมที่พัก
พักที่ **MUSTAFA HOTEL , CAPPADOCIA** โรงแรมระดับ 4 ดาว หรือเทียบเท่าตามมาตรฐานตุรกี

DAY 6 ทะเลสาบเกลือ – อังการา – ปราสาทอังการ่า (B/L/D)

เช้า บริการอาหาร ณ ห้องอาหารของโรงแรม

นำท่านเดินทางสู่ **ทะเลสาบเกลือ (SALT LAKE)** เป็นทะเลสาบน้ำเค็มที่ใหญ่เป็นอันดับ 2 ของตุรกี ซึ่งเป็นทะเลสาบน้ำเค็มที่มีเปอร์เซ็นต์ของเกลือสูง หากเดินทางไปเที่ยวทะเลสาบเกลือในหน้าร้อน น้ำทะเลสาบจะเหือดแห้งเหลือเพียงแต่กองเกลือที่ตกผลึกเป็นแผ่นหนาหลายสิบล้านเมตร มองเห็นเป็นพื้นสีขาวสุดสวยตา และที่ทะเลสาบเกลือแห่งนี้ยังเคยเป็นสถานที่ถ่ายทำหนัง Star War อีกด้วย นำท่านเดินทางท่องเที่ยว **อังการา (ANKARA)** เมืองหลวงและเมืองที่ใหญ่เป็นอันดับสองในประเทศตุรกีรองจากอิสตันบูล เมืองอังการาเป็นที่ตั้งของรัฐบาลกลาง ส่วนราชการและสถานเอกอัครราชทูตประเทศต่างๆ

เที่ยง บริการอาหาร ณ ภัตตาคาร

พาทุกท่านสู่ **ปราสาทอังการ่า (ANKARA CASTEL)** บ้อมปราการโบราณที่ตระหง่านงามอยู่ในเมืองอังการา สันนิษฐานว่าสร้างขึ้นในศตวรรษที่ 7 หรือหลังจากนั้น และมีการสร้างขึ้นใหม่เพิ่มเติม 278 ปีก่อนคริสตกาลโดยชาวกาลาเทียน รวมถึงได้รับการบูรณะใหม่อยู่เรื่อยๆแล้วแต่ยุคสมัย ไม่ว่าจะเป็นยุคจักรวรรดิโรมัน ไบแซนไทน์ หรือออตโตมัน ประกอบด้วยแนวกำแพงชั้นใน มีหอคอยที่เว้นระยะแนวกำแพงด้านนอก แม้บ้อมปราการแห่งนี้ถูกทำลายเสียหายไปมากในช่วงสงครามกับชาวเปอร์เซีย เมื่อปี ค.ศ. 622 แต่ทุกวันนี้ก็ได้รับการบูรณะ และบ้อมปราการที่เหลืออยู่ก็งามตระหง่านเป็นแหล่งท่องเที่ยวทางประวัติศาสตร์ที่ควรค่าแก่การไปเยือน





วอลนัท ถั่วพิสตาชิโอ และแมคคาเดเมียผสมเข้าไปด้วย โดยส่วนมากหน้าตาจะมีสีชมพูเข้ม แต่ก็ดูจางลงไปทันทีเมื่อเสิร์ฟกับน้ำตาลไอซิ่งที่คลุกเคล้าประหนึ่งแป้งฝุ่น มีรสหวาน สดแทรกด้วยความกรอบและมันของถั่วคุณภาพดี ชาวตุรกก็นิยมทานคู่กับชาร้อน หรือ ซากลีนแอปเปิล ท่านสัมผัสบรรยากาศใหม่ ไม่เหมือนใครกับการชมเมืองอิสตันบูล รูปแบบสไตล์เมืองเก่าอิสระชม **ย่าน BALAT & FENER** ชุมชนชาวยิวเก่าแก่ กว่า 100 ปี ที่อาศัยอยู่ในเขตเมืองเก่าของกรุงอิสตันบูลโดยอยู่ฝั่งบริเวณเขตยุโรป ท่านจะได้สัมผัสความคลาสสิกของตึกเก่าที่ปลูกสร้างตามแนวสันเขาเล่นระดับแบบมีเอกลักษณ์ และที่สำคัญยังสวยงาม ด้วยสีสันสดใสสะดุดตาน่ามองจนทำให้เกิดเป็นมุมถ่ายรูปชิคๆ เก๋ๆ มากมาย

ค่ำ **บริการอาหารค่ำ ณ โรงแรมที่พัก**

พักที่ **GOLDEN WAY HOTEL , ISTANBUL** โรงแรมระดับ 4 ดาว หรือเทียบเท่าตามมาตรฐานตุรกี

DAY 8 **โรงงานผลิตเครื่องหนัง – ล่องเรือชมช่องแคบบอสฟอรัส – หอคอยกาลาตา – กาลาตาพอร์ต (B/L/-)**

เช้า **บริการอาหาร ณ ห้องอาหารของโรงแรม**

ท่านเดินทางสู่ **โรงงานผลิตเครื่องหนัง (LEATHER FACTORY)** ซึ่งประเทศตุรกีเป็นประเทศที่มีฐานการผลิตเครื่องหนังคุณภาพสูงที่สุดอันดับต้นๆของโลก ทั้งยังผลิตเสื้อหนังให้กับแบรนด์ดังในอิตาลี เช่น VERSACE , PRADA , MICHAEL KORS อีกด้วย ได้เวลาอันสมควรนำท่านเดินทางสู่สนามบินอิสตันบูล



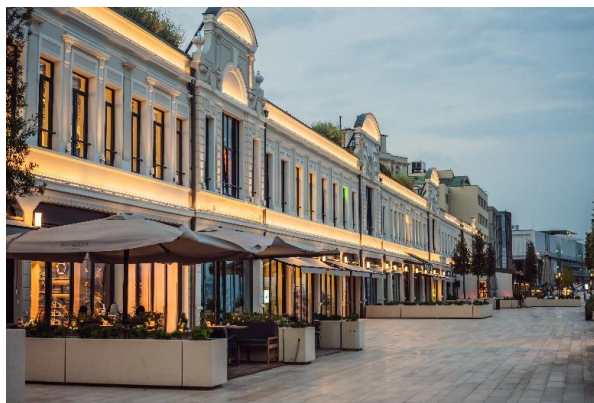
จากนั้นนำท่าน **ล่องเรือชมช่องแคบบอสฟอรัส (BOSPHORUS CRUISE)** ซึ่งเป็นช่องแคบที่เชื่อมทะเลดำ (THE BLACK SEA) กับทะเลมาร์มาร่า (SEA OF MARMARA) โดยมีความยาวประมาณ 32 กิโลเมตรความกว้างเริ่มตั้งแต่ 500 เมตร จนถึง 3 กิโลเมตร ช่องแคบนี้ถือว่าเป็นจุดบรรจบกันของสุดขอบทวีปยุโรปและสุดขอบทวีปเอเชีย ซึ่งนอกจากความสวยงามแล้ว ช่องแคบบอสฟอรัสยังเป็นจุดยุทธศาสตร์ที่สำคัญยิ่งในการป้องกันประเทศตุร

เคียอีกด้วย ขณะล่องเรือท่านจะได้เพลิดเพลินกับทัศนียภาพอันสวยงามของริมฝั่งช่องแคบแห่งนี้ ไม่ว่าจะเป็นพระราชวังโดลมาบาห์เซหรือบ้านเรือนสไตล์ยุโรปของบรรดาเศรษฐีทั้งหลาย

เที่ยง **บริการอาหาร ณ ภัตตาคาร**



นำท่านถ่ายภาพด้านนอกกับ **หอคอยกาลาตา (GALATA TOWER)** หอคอยหินสโตนโรมัน แบบสถาปัตยกรรมโรมานเนสก์ ตัวตึกประกอบด้วย 9 ชั้น มีรูปทรงกระบอก และมีหลังคาเป็นทรงกรวย อีกหนึ่งสัญลักษณ์เมืองอิสตันบูล สร้างขึ้นในปี ค.ศ.1348 เพื่อไว้เป็นหอสังเกตการณ์ป้องกันข้าศึกจากทางทะเล ปัจจุบันชั้นบนเปิดให้นักท่องเที่ยวชมทัศนียภาพของเมือง นำท่านเดินทางสู่ **กาลาตาพอร์ต (GALATAPORT)** ศูนย์การค้า, ศูนย์กลางศิลปะและวัฒนธรรมแห่งใหม่ของเมืองอิสตันบูล ทั้งนี้ยังเป็นเป็นท่าเรือสำราญระดับโลกและเป็นหนึ่งในจุดหมายปลายทางการล่องเรือชั้นนำในเส้นทางเดินเรือยุโรปอีกด้วย ให้ท่านได้อิสระเลือกซื้อสินค้าตั้งแต่ สินค้า D.I.Y สินค้าท้องถิ่น จนถึงร้านค้าแบรนด์เนมต่างๆ ทั้งนี้ยังมีร้านอาหารร้านเครื่องดื่ม คาเฟ่ หรือให้ท่านได้เก็บภาพบรรยากาศมุมถ่ายภาพสวยๆต่างๆ ตามอัธยาศัย



ค่ำ อิสระอาหารค่ำเพื่อความสะดวกในการท่องเที่ยว

พักที่ **GOLDEN WAY HOTEL , ISTANBUL** โรงแรมระดับ 4 ดาว หรือเทียบเท่าตามมาตรฐานตุรกี

DAY 9 **สนามบินอิสตันบูล – สนามบินเตหะราน**

(B/✈/✈)

เช้า บริการอาหาร ณ ห้องอาหารของโรงแรม

นำท่านเดินทางสู่ **ท่าอากาศยานอิสตันบูล เมืองอิสตันบูล ประเทศตุรเคีย**



- 11.00** ออกเดินทางสู่ **ท่าอากาศยานเตหะราน ประเทศอิหร่าน** โดยสายการบิน **MAHAN AIR** เที่ยวบินที่ **W5113**
** มีบริการอาหารและเครื่องดื่มบนเครื่องบิน **
- 14.30** เดินทางถึง **ท่าอากาศยานเตหะราน ประเทศอิหร่าน** เพื่อรอเปลี่ยนเครื่อง
** โปรดแต่งกายด้วยชุดสุภาพ ณ ท่าอากาศยาน กรุงเตหะราน ประเทศอิหร่าน **
- สุภาพสตรี: ควรสวมกางเกงขายาว และเสื้อแขนยาวไม่รัดรูป และเตรียมผ้าสำหรับคลุมศีรษะ
- สุภาพบุรุษ: ควรสวมกางเกงขายาว และเสื้อแขนยาว
- 21.40** ออกเดินทางสู่ **ท่าอากาศยานนานาชาติสุวรรณภูมิ ประเทศไทย** โดยสายการบิน **MAHAN AIR** เที่ยวบินที่ **W5051** ** มีบริการอาหารและเครื่องดื่มบนเครื่องบิน **

DAY 10 กรุงเทพฯ (สุวรรณภูมิ) (มีอาหารและเครื่องดื่มบริการบนเครื่องบิน)

- 07.50** เดินทางถึง **ท่าอากาศยานนานาชาติสุวรรณภูมิ ประเทศไทย** โดยสวัสดิภาพและความประทับใจ

**** หากลูกค้าท่านใดที่จำเป็นต้องออกตัวภายใน (ตัวเครื่องบิน , ตัวรถทัวร์ , ตัวรถไฟ)**

กรุณาสอบถามเจ้าหน้าที่ของบริษัท ทุกครั้งก่อนทำการออกตัวเนื่องจากสายการบินอาจมีการปรับเปลี่ยนไฟล์ท หรือ เวลาบิน โดยไม่ได้แจ้งให้ทราบล่วงหน้า ท่านใดมีไฟล์ทบินภายในประเทศต่อ โปรดแจ้งให้บริษัทฯ ทราบในวันจอง ทัวร์ทั้งนี้เพื่อประโยชน์ของตัวท่านเอง **

อัตราค่าบริการ

กำหนดการเดินทาง	รายละเอียดไฟล์ทบิน และ เวลาบิน	ผู้ใหญ่ ห้าง ละ 2-3 ท่าน ท่านละ	1 เด็ก 2 ผู้ใหญ่ เด็กมีเตียง (ไม่เกิน 12 ปี) ท่านละ	1 เด็ก 2 ผู้ใหญ่ เด็กไม่มีเตียง (ไม่เกิน 12 ปี) ท่านละ	พักเดี่ยว เพิ่ม อัตรา ท่านละ
06 – 15 พฤศจิกายน 67	W5 050/112 BKK-IKA-IST W5 113/051 IST-IKA-BKK	34,999	34,999	34,999	9,000
27 พ.ย. – 06 ธ.ค. 67	W5 050/112 BKK-IKA-IST W5 113/051 IST-IKA-BKK	36,999	36,999	36,999	9,000
11 – 20 ธันวาคม 67	W5 050/112 BKK-IKA-IST W5 113/051 IST-IKA-BKK	36,999	36,999	36,999	9,000



22 – 31 มกราคม 68	W5 050/112 BKK-IKA-IST W5 113/051 IST-IKA-BKK	36,999	36,999	36,999	9,000
29 ม.ค. – 07 ก.พ. 68	W5 050/112 BKK-IKA-IST W5 113/051 IST-IKA-BKK	36,999	36,999	36,999	9,000
05 – 14 กุมภาพันธ์ 68	W5 050/112 BKK-IKA-IST W5 113/051 IST-IKA-BKK	36,999	36,999	36,999	9,000
19 – 28 กุมภาพันธ์ 68	W5 050/112 BKK-IKA-IST W5 113/051 IST-IKA-BKK	36,999	36,999	36,999	9,000
ในกรณีที่ JOIN LAND (ไม่ใช่ตัวเครื่องบิน) ลดราคาตัวรอกไปท่านละ 15,000 บาท					

**** อัตรานี้ยังไม่รวมค่าทิปพนักงานขับรถ หัวหน้าทัวร์ และ มัคคุเทศก์ท้องถิ่น ตามธรรมเนียม 80 ดอลลาร์สหรัฐ (USD) ต่อ ทริป ต่อ ลูกค้า ผู้เดินทาง 1 ท่าน รวมไปถึงเด็ก ยกเว้นเด็กอายุไม่ถึง 2 ปี ณ วันเดินทางกลับ (INFANT) ทั้งนี้ท่านสามารถให้มากกว่านี้ได้ตามความเหมาะสมและความพึงพอใจของท่าน โดยส่วนนี้ ทางบริษัทขอสงวนสิทธิ์ในการเรียกเก็บก่อนเดินทางทุกท่าน ที่สนามบิน ในวันเช็คอิน****

**** ท่านที่ถือหนังสือเดินทางไทย และมีวัตถุประสงค์เดินทางไป เพื่อการท่องเที่ยว ประเทศตุรเคีย ไม่จำเป็นต้องยื่นขอวีซ่า โดยสามารถพำนักได้ไม่เกิน 30 วัน ต่อครั้ง ****

อัตราค่าบริการนี้ รวม

- ค่าบัตรโดยสารโดยเครื่องบิน (ตัว) ไป และ กลับพร้อมคณะ ชั้นประหยัด (ECONOMY CLASS) รวมถึงค่าภาษีสนามบิน และค่าภาษีน้ำมันทุกแห่ง กรณีต้องการอัปเกรด UPGRADE หรือ เปลี่ยนแปลงบัตรโดยสาร ไม่ว่าจะเที่ยวใดเที่ยวหนึ่ง กรุณาติดต่อเจ้าหน้าที่เป็นกรณีพิเศษ โดยอ้างอิงค่าใช้จ่ายการจองทัวร์แบบ ไม่ใช่ตัวเครื่องบิน ตามที่ตารางอัตราค่าบริการระบุ
- ค่าธรรมเนียมการโหลดกระเป๋าสัมภาระลงใต้ท้องเครื่องบิน อนุญาตให้โหลดกระเป๋าสัมภาระลงใต้ท้องเครื่องบิน **โดยมีน้ำหนักไม่เกิน 30 กก. (1 ชิ้น)** และ **ถือขึ้นเครื่องบินได้น้ำหนักไม่เกิน 7 กก.** (ไม่จำกัดจำนวนชิ้น แต่ทั้งนี้เจ้าหน้าที่จะพิจารณาตามความเหมาะสม) ต่อท่าน (ตามเงื่อนไขของสายการบิน)
- ค่ารถโค้ชปรับอากาศตลอดเส้นทางตามรายการระบุ
- ค่าโรงแรมที่พักระดับมาตรฐานตามรายการที่ระบุ (พัก 2-3 ท่าน ต่อ ห้อง) ในกรณีมีงานเทรดแฟร์ การแข่งขันกีฬา หรือ กิจกรรมอื่นๆ ที่ทำให้โรงแรมตามรายการที่ระบุเต็ม ทางบริษัทขอสงวนสิทธิ์ในการปรับเปลี่ยนโรงแรมที่พัก ไปเป็นเมืองใกล้เคียงแทน อ้างอิงมาตรฐานคุณภาพและความเหมาะสมเดิม โดยคำนึงถึงประโยชน์ของลูกค้าเป็นสำคัญ
- ค่าธรรมเนียมเข้าชมสถานที่ต่างๆ ตามรายการที่ระบุ กรณีไม่รวมจะชี้แจงแต่ละสถานที่ในโปรแกรม



- ค่าอาหาร ตามรายการที่ระบุ โดยทางบริษัทขอสงวนสิทธิ์ในการเปลี่ยนแปลงตามความเหมาะสม
- ค่ามัดคฤเทศก์ที่คอยอำนวยความสะดวกตลอดการเดินทาง
- ค่าเบี้ยประกันอุบัติเหตุในการเดินทางท่องเที่ยวต่างประเทศ วงเงินประกันสูงสุดท่านละ 1,000,000 บาท (เงื่อนไขตามกรมธรรม์)

อัตราค่าบริการนี้ ไม่รวม

- ค่าใช้จ่ายส่วนตัวของผู้เดินทาง อาทิ ค่าทำหนังสือเดินทาง ค่าโทรศัพท์ ค่าอาหาร เครื่องดื่ม ค่าซักรีด ค่ามินิบาร์ในห้องและค่าพาหนะต่างๆ ที่ไม่ได้ระบุในรายการ
- ค่าทิปพนักงานขับรถ หัวหน้าทัวร์ และ มัคคฤเทศก์ท้องถิ่น **ตามธรรมเนียม 80 USD ต่อ ทริป** ต่อ ลูกค้ำ ผู้เดินทาง 1 ท่าน รวมไปถึงเด็ก ยกเว้นเด็กอายุไม่ถึง 2 ปี ณ วันเดินทางกลับ (INFANT) ทั้งนี้ท่านสามารถให้มากกว่านี้ได้ตามความเหมาะสมและความพึงพอใจของท่าน โดยส่วนนี้ ทางบริษัทขอสงวนสิทธิ์ในการเรียกเก็บก่อนเดินทางทุกท่านที่สนามบิน ในวันเช็คอิน
- ค่าธรรมเนียมในกรณีที่กระเป๋าสัมภาระที่มีน้ำหนักเกินกว่าที่สายการบินนั้นๆ กำหนดหรือสัมภาระใหญ่เกินขนาดมาตรฐาน
- ค่าธรรมเนียมการจองที่นั่งบนเครื่องบินตามความต้องการเป็นกรณีพิเศษหากสามารถทำได้ ทั้งนี้ขึ้นอยู่กับสายการบิน และ รุ่นของเครื่องบินแต่ละไฟล์ท์ที่ใช้บิน ซึ่งอาจเปลี่ยนแปลงได้อยู่ที่สายการบินเป็นผู้กำหนด
- ค่าภาษีน้ำมัน ที่สายการบินเรียกเก็บเพิ่ม ภายหลังจากทางบริษัทฯ ได้ออกตัวเครื่องบินไปแล้ว
- รวมภาษีมูลค่าเพิ่ม 7% และ ภาษี ณ ที่จ่าย 3%

เงื่อนไขการจอง และการชำระเงิน

- กรุณาทำการจองล่วงหน้าอย่างน้อย 30 วัน ก่อนออกเดินทาง **มัดจำท่านละ 20,000 บาท** และตัดที่นั่งการจองภายใน 2 วัน ตัวอย่างเช่น ท่านจองวันนี้ กรุณาชำระเงินใน 2 วันถัดไป ก่อนเวลา 16.00 น. เท่านั้น โดยระบบจะยกเลิกอัตโนมัติทันที หากยังไม่ได้รับยอดเงินตามเวลาที่กำหนด และหากท่านมีความประสงค์จะต้องเดินทางในพีเรียดเต็ม ท่านจำเป็นต้องทำจองเข้ามาใหม่ นั้นหมายถึงว่า กรณีที่มีคิวรอ (WAITING LIST) ก็จะทำให้สิทธิ์ไปตามระบบ ตามลำดับ เนื่องจากทุกพีเรียด เรามีที่นั่งราคาพิเศษจำนวนจำกัด
- **ชำระส่วนที่เหลือ 30 วันก่อนเดินทาง**
- กรณีลูกค้าเดินทางไม่ได้ สามารถเปลี่ยนชื่อคนเดินทางได้ ก่อนเดินทาง 21 วัน ขอสงวนสิทธิ์ไม่คืนค่าใช้จ่ายใดๆ ในกรณีที่ไม่สามารถหาคนมาแทนได้

เงื่อนไขการยกเลิก และ เปลี่ยนแปลงการเดินทาง

- ยกเลิกก่อนการเดินทาง **ตั้งแต่ 30 วันขึ้นไป** คืนเงินค่าทัวร์โดยหักค่าใช้จ่ายที่เกิดขึ้นจริง



ในกรณีที่วันเดินทางตรงกับวันหยุดนักขัตฤกษ์ ต้องยกเลิกก่อน 45 วัน

- ยกเลิกก่อนการเดินทาง **15-29 วัน** คืนเงิน 50%ของค่าทัวร์ หรือหักค่าใช้จ่ายตามจริง เช่น ค่ามัดจำตัวเครื่องบิน โรงแรม และค่าใช้จ่ายจำเป็นอื่นๆ
- ยกเลิกก่อนการเดินทาง **น้อยกว่า 15วัน** ขอสงวนสิทธิ์ไม่คืนเงินค่าทัวร์ที่ชำระแล้วทั้งหมด
- หากมีการยกเลิกการเดินทางโดยไม่ใช้ความผิดของบริษัททัวร์ ทางบริษัทขอสงวนสิทธิ์ไม่รับผิดชอบ และ คืนค่าทัวร์ ส่วนใดส่วนหนึ่งให้ท่านได้ไม่ว่ากรณีใดๆทั้งสิ้น เช่น สถานทูตปฏิเสธวีซ่า ด้านตรวจคนเข้าเมือง นโยบายห้ามเข้าออกประเทศฯลฯ
- กรณีต้องการเปลี่ยนแปลงผู้เดินทาง (เปลี่ยนชื่อ) จะต้องแจ้งให้ทางบริษัททราบล่วงหน้า อย่างน้อย 21 วัน ก่อนออกเดินทาง กรณีแจ้งหลังจากเจ้าหน้าที่ออกเอกสารเรียบร้อยแล้ว ไม่ว่าส่วนใดส่วนหนึ่ง ทางบริษัทขอสงวนสิทธิ์ในการเรียกเก็บค่าใช้จ่ายที่เกิดขึ้นจริงทั้งหมด ทั้งนี้ขึ้นอยู่กับช่วงพีเรียลวันที่เดินทาง และกระบวนการของแต่ละคณะ เป็นสำคัญด้วย กรุณาสอบถามกับเจ้าหน้าที่เป็นกรณีพิเศษ
- กรณีต้องการเปลี่ยนแปลงพีเรียลวันเดินทาง (เลื่อนวันเดินทาง) ทางบริษัทขอสงวนสิทธิ์ในการหักค่าใช้จ่ายการดำเนินการต่างๆ ที่เกิดขึ้นจริงสำหรับการดำเนินการจองครั้งแรก ตามจำนวนครั้งที่เปลี่ยนแปลง ไม่ว่ากรณีใดๆทั้งสิ้น

เงื่อนไขสำคัญอื่นๆที่ท่านควรทราบก่อนการเดินทาง

- คณะจะสามารถออกเดินทางได้ตามจำเป็นต้องมีขั้นต่ำ อย่างน้อย 15 ท่าน หากต่ำกว่ากำหนด คณะจะไม่สามารถเดินทางได้ หากผู้เดินทางทุกท่านยินดีที่จะชำระค่าบริการเพิ่มเพื่อให้คณะเดินทางได้ ทางบริษัทยินดีที่จะประสานงาน เพื่อให้ทุกท่านเดินทางตามความประสงค์ต่อไป
- ทางบริษัทขอสงวนสิทธิ์ในการงดออกเดินทาง หรือ เลื่อนการเดินทางไปในพีเรียลวันอื่นต่อไป โดยทางบริษัทฯ จะแจ้งให้ท่านทราบล่วงหน้าเพื่อวางแผนการเดินทางใหม่อีกครั้ง ทั้งนี้ ก่อนคอนเฟิร์มผลงาน กรุณาติดต่อเจ้าหน้าที่เป็นกรณีพิเศษทุกครั้งหากท่านผลงานแล้วไม่สามารถเปลี่ยนแปลงได้
- กรณีที่ท่านต้องออกบัตรโดยสารภายใน (ตัวภายในประเทศ เช่น ตัวเครื่องบิน , ตัวรถทัวร์ , ตัวรถไฟ) กรุณาติดต่อสอบถามเพื่อยืนยันกับเจ้าหน้าที่ก่อนทุกครั้ง และควรจองบัตรโดยสารภายในที่สามารถเลื่อนวันและเวลาเดินทางได้ เพราะมีบางกรณีที่สายการบินอาจมีการปรับเปลี่ยนไฟล์ทบิน หรือ เวลาบิน โดยไม่แจ้งให้ทราบล่วงหน้า ทั้งนี้ขึ้นอยู่กับฤดูกาล สภาพภูมิอากาศ และ ตารางบินของท่าอากาศยานเป็นสำคัญเท่านั้น สิ่งสำคัญ ท่านจำเป็นต้องมาถึงสนามบินเพื่อเช็คอินก่อนเครื่องบิน อย่างน้อย 3 ชั่วโมง โดยในส่วนนี้หากเกิดความเสียหายใดๆบริษัทขอสงวนสิทธิ์ในการไม่รับผิดชอบค่าใช้จ่ายที่เกิดขึ้นใดๆทั้งสิ้น
- อาจจะมีการเปลี่ยนแปลงไฟล์ทบิน จากสายการบิน จะแจ้งให้ท่านทราบอีกครั้งก่อนการเดินทาง
- กรณีที่ท่านเป็นอิสลาม ไม่ทานเนื้อสัตว์ หรือ แพ้อาหารบางประเภท กรุณาแจ้งเจ้าหน้าที่เป็นกรณีพิเศษ



- กรณีผู้เดินทางต้องการความช่วยเหลือเป็นพิเศษ อาทิเช่น ใช้วีลแชร์ (WHEEL CHAIR) กรุณาแจ้งบริษัทฯ อย่างน้อย 7 วันก่อนการเดินทาง หรือตั้งแต่วันที่ท่านเริ่มจองตั๋ว เพื่อให้ทางบริษัทประสานงานกับสายการบินเพื่อจัดเตรียมล่วงหน้า กรณีมีค่าใช้จ่ายเพิ่มเติม ทางบริษัทของสงวนสิทธิ์ในการเรียกเก็บค่าใช้จ่ายตามจริงที่เกิดขึ้นกับผู้เดินทาง
- กรุณาส่งรายชื่อผู้เดินทาง พร้อมสำเนาหน้าแรกของหนังสือเดินทางทุกท่านให้กับเจ้าหน้าที่หลังจากชำระเงินกรณีที่ท่านเดินทางเป็นครอบครัว (หลายท่าน) กรุณาแจ้งรายนามผู้นอนกับเจ้าหน้าที่ให้ทราบ
- กรณีที่ออกบัตรโดยสาร (ตัว) เรียบร้อยแล้ว มีรายละเอียดส่วนใดผิด ทางบริษัทขอสงวนสิทธิ์ในการรับผิดชอบไม่ว่าส่วนใดส่วนหนึ่ง หากท่านไม่ดำเนินการส่งสำเนาหน้าแรกของหนังสือเดินทางให้ทางบริษัทเพื่อใช้ในการออกบัตรโดยสาร
- หลังจากท่านชำระค่าตั๋วครบตามจำนวนเรียบร้อยแล้ว ทางบริษัทจะนำส่งใบนัดหมายและเตรียมตัวการเดินทางให้ท่านอย่างน้อย 3 หรือ 7 วัน ก่อนออกเดินทาง
- อัตราตั๋วนี้ เป็นอัตราสำหรับบัตรโดยสารเครื่องบินแบบหมู่คณะ (ตัวกรุ๊ป) ท่านจะไม่สามารถเลื่อนไฟล์ท วัน ไป หรือ กลับส่วนใดได้ จำเป็นจะต้องไป และ กลับ ตามกำหนดการเท่านั้น หากต้องการเปลี่ยนแปลงกรุณาติดต่อเจ้าหน้าที่เป็นกรณีพิเศษ
- ทางบริษัทไม่มีนโยบายจัดคูนอนให้กับลูกค้าที่ไม่รู้จักกันมาก่อน เช่น กรณีที่ท่านเดินทาง 1 ท่าน จำเป็นต้องชำระค่าห้องพักเดี่ยวตามที่ระบุ
- หนังสือเดินทาง หรือ พาสปอร์ต ต้องมีอายุใช้งานได้คงเหลือไม่น้อยกว่า 6 เดือน ณ วันกลับ
- ฤดูหนาวในต่างประเทศ มีข้อควรระวัง สภาพอากาศจะมีดีเร็วกว่าปกติ สีโมงเย็นก็จะเริ่มมีดแล้ว สถานที่ท่องเที่ยวต่างๆ จะปิดเร็วกว่าปกติ ประมาณ 1-2 ชม. การเดินทางควรเผื่อเวลาให้เหมาะสม และ หากมีสถานที่ท่องเที่ยวกลางแจ้ง เวลาเดินบนหิมะ อาจลื่นได้ต้องใช้ความระมัดระวังในการเดินเป็นอย่างสูง หรือ ใช้รองเท้าที่สามารถเดินบนหิมะได้ แวนกันแดดควร เมื่อแสงแดดกระทบหิมะจะสว่างสะท้อนเข้าตา อาจทำให้ระคายเคืองตาได้
- ทางบริษัทขอสงวนสิทธิ์เปลี่ยนแปลงโปรแกรมได้ตามความเหมาะสม เนื่องจากฤดูกาล สภาพภูมิอากาศ เหตุการณ์ทางการเมือง การล่าช้าของสายการบิน เงื่อนไขการให้บริการของรถในแต่ละประเทศ เป็นต้น โดยส่วนนี้ทางบริษัทจะคำนึงถึงประโยชน์ของลูกค้าเป็นสำคัญ หากกรณีที่จำเป็นจะต้องมีค่าใช้จ่ายเพิ่ม ทางบริษัทจะแจ้งให้ทราบล่วงหน้า
- เนื่องจากการเดินทางท่องเที่ยวในครั้งนี้ เป็นการชำระแบบเหมาจ่ายขาดกับบริษัทตัวแทนในต่างประเทศ ทางบริษัทจึงขอสงวนสิทธิ์ไม่สามารถขอรับเงินคืนได้ในบริการบางส่วน หรือ ส่วนใดส่วนหนึ่งที่ท่านไม่ต้องการได้รับการหากระหว่างเดินทาง สถานที่ท่องเที่ยวใดที่ไม่สามารถเข้าชมได้ ไม่ว่าด้วยสาเหตุใดก็ตาม ทางบริษัทขอสงวนสิทธิ์ในการไม่สามารถคืนค่าใช้จ่ายไม่ว่าส่วนใดส่วนหนึ่งให้ท่าน เนื่องจากทางบริษัทได้ทำการจองและถูกเก็บค่าใช้จ่ายแบบเหมาจ่ายไปแล้ว
- กรณีที่ท่านถูกปฏิเสธการเดินทางเข้าเมือง ทางบริษัทขอสงวนสิทธิ์ไม่รับผิดชอบค่าใช้จ่ายที่จะเกิดขึ้นตามมา และ จะไม่สามารถคืนเงินค่าตั๋วที่ท่านชำระเรียบร้อยแล้วไม่ว่าส่วนใดส่วนหนึ่ง
- หากวันเดินทาง เจ้าหน้าที่สายการบิน หรือ ด่านตรวจคนออก และ เข้าเมือง ตรวจพบ หนังสือเดินทาง



(พาสปอร์ต) ของท่านชำระดูแลเพียงเล็กน้อย เช่น เบี้ยกน้ำ ขาดไปหน้าใดหน้าหนึ่ง มีหน้าใดหน้าหนึ่งหายไป มีกระดาษหน้าใดหน้าหนึ่งหลุดออกมา มีรอยแยกระหว่างสันของเล่มหนังสือเดินทาง เป็นต้น ไม่ว่าจะกรณีใดๆ ทั้งสิ้น ทางสายการบิน หรือ เจ้าหน้าที่ด่านตรวจคนออก และ เข้าเมือง มีสิทธิ์ไม่อนุญาตให้ท่านเดินทางต่อไปได้ ดังนั้น กรุณาตรวจสอบ และ ดูแล หนังสือเดินทางของท่านให้อยู่ในสภาพที่อยู่ตลอดเวลา ขณะเดินทาง กรณีชำระ กรุณาติดต่อกรมการกงสุลกระทรวงการต่างประเทศเพื่อทำหนังสือเดินทางฉบับใหม่ โดยใช้ฉบับเก่าไปอ้างอิง และ ยืนยันด้วย พร้อมกับแจ้งมาที่บริษัทเร็วที่สุด เพื่อยืนยันการเปลี่ยนแปลงข้อมูลหนังสือเดินทาง หากท่านได้ส่งเอกสารมาที่บริษัทเรียบร้อยแล้ว กรณีที่ยังไม่ (ตัวเครื่องบิน) ท่านสามารถเปลี่ยนแปลงได้ไม่มีค่าใช้จ่าย แต่หากออกบัตรโดยสาร (ตัวเครื่องบิน) เรียบร้อยแล้ว ทางบริษัทขอสงวนสิทธิ์ในการเรียกเก็บค่าใช้จ่ายที่เกิดขึ้นจริงทั้งหมด ซึ่งโดยส่วนใหญ่ตัวเครื่องบินแบบกรุ๊ปจะออกก่อนออกเดินทางประมาณ 14-20 วัน ทั้งนี้ขึ้นอยู่กับกระบวนการและขั้นตอนของแต่ละคณะ

- เกี่ยวกับที่นั่งบนเครื่องบิน เนื่องจากบัตรโดยสาร (ตัว) เป็นลักษณะของคณะ (กรุ๊ป อัตรพิเศษ) สายการบิน ขอสงวนสิทธิ์ในการเลือกที่นั่งบนเครื่องบิน กรณีลูกค้าเดินทางด้วยกัน กรุณาเช็คบินพร้อมกัน และ สายการบินจะพยายามที่สุดให้ท่านได้นั่งด้วยกัน หรือ ใกล้กันให้มากที่สุด
- ข้อมูลเพิ่มเติมเกี่ยวกับห้องพักในโรงแรมที่พัก เนื่องจากการวางแผนแบบห้องพักของแต่ละโรงแรมแตกต่างกัน จึงอาจทำให้ห้องพักแบบห้องพักเดี่ยว (SINGLE) และห้องคู่ (TWIN/DOUBLE) และ ห้องพักแบบ 3 ท่าน (TRIPLE) จะแตกต่างกัน บางโรงแรม ห้องพักแต่ละแบบอาจจะอยู่คนละชั้นกัน (ไม่ติดกันเสมอไป)
- ขอสงวนสิทธิ์การเก็บค่าน้ำมันและภาษีสนามบินทุกแห่งเพิ่ม หากสายการบินมีการปรับขึ้นก่อนวันเดินทาง
- มัคคุเทศก์ พนักงาน และตัวแทนของผู้จัด ไม่มีสิทธิ์ในการให้คำสัญญาใดๆ ทั้งสิ้นแทนบริษัทผู้จัด นอกจากมีเอกสารลงนามโดยผู้มีอำนาจของผู้จัดกำกับเท่านั้น
- บริษัทขอสงวนสิทธิ์ในการไม่รับผิดชอบใดๆ ทั้งสิ้น หากเกิดกรณีความล่าช้าจากสายการบิน , การยกเลิกบิน , การประท้วง , การนัดหยุดงาน , การก่อการจลาจล , ภัยธรรมชาติ , การนำสิ่งของผิดกฎหมาย ซึ่งอยู่นอกเหนือความรับผิดชอบของบริษัท
- บริษัทขอสงวนสิทธิ์ในการไม่รับผิดชอบใดๆ ทั้งสิ้น หากเกิดสิ่งของสูญหายระหว่างการเดินทาง ไม่ว่าจะกรณีใดๆ ก็ตาม และ ขอสงวนสิทธิ์ในการเรียกเก็บค่าใช้จ่ายตามจริง กรณีท่านลืมสิ่งของไว้ที่โรงแรมและจำเป็นต้องส่งมายังจุดหมายปลายทางตามที่ท่านต้องการ
- รายการนี้เป็นเพียงข้อเสนอที่ต้องได้รับการยืนยันจากบริษัทอีกครั้งหนึ่ง หลังจากได้สำรองโรงแรมที่พักในต่างประเทศเรียบร้อยแล้ว โดยโรงแรมจัดในระดับใกล้เคียงกัน ซึ่งอาจจะปรับเปลี่ยนตามทีระบบโปรแกรม

เมื่อท่านชำระเงินค่าทัวร์ให้กับทางบริษัทแล้วทางบริษัท จะถือว่าท่านได้ยอมรับเงื่อนไขข้อตกลงทั้งหมดนี้แล้ว

**** ขอขอบพระคุณทุกท่าน ที่มอบความไว้วางใจ ให้เราบริการ ****



POCKET WIFI

ใช้งาน ไม่ยุ่งยาก พกพาสะดวก
1เครื่อง แชร์ได้สูงสุด 5 อุปกรณ์

Region	1GB/Day	2GB/Day	3GB/Day	5GB/Day	UNLIMITED
	Price	Price	Price	Price	Price
Japan Korea Taiwan	-	-	-	-	200.-
Singapore Malaysia	-	-	220.-	-	-
VietNam	-	-	-	-	200.-
China	-	-	300.-	-	380.-
Hong Kong Macao Indonesia	-	-	220.-	-	280.-
Laos	-	-	280.-	-	-
India	280.-	380.-	480.-	-	-
Nepal	280.-	380.-	480.-	-	-
Jordan	330.-	380.-	480.-	-	-
Georgia	330.-	380.-	480.-	-	-
Switzerland Germany France Italy Iceland Russia Sweden Turkey Netherlands	-	-	280.-	330.-	380.-



*** ท่านสามารถเลือกซื้อประกันการเดินทางแบบรายบุคคลเพิ่มเติม
นอกเหนือจากประกันอุบัติเหตุแบบกลุ่มที่รวมอยู่ในทัวร์ ในราคา เริ่มต้น 627 บาท**

ประกันภัยคุ้มครองการเดินทางไปต่างประเทศ

CHUBB TRAVEL INSURANCE INTERNATIONAL

**หากสนใจรีบด่วน
เจ้าหน้าที่ผ่านขาย**

ความคุ้มครองและจำนวนเงินเอาประกันภัย Coverage and Sum Insured	แผนคอมเพรฮेंซีฟ Comprehensive Plan		
	Essential	Premium	Ultimate
การเสียชีวิตเนื่องจากอุบัติเหตุและความพิการ	2,000,000	4,000,000	6,000,000
ค่ารักษาพยาบาลที่เกิดขึ้นในต่างประเทศ	2,000,000	4,000,000	6,000,000
ค่ารักษาพยาบาลต่อเนื่องที่เกิดขึ้นในประเทศไทย	100,000	200,000	300,000
ผลประโยชน์รายวันสำหรับการเข้ารักษาพยาบาล เป็นผู้ป่วยในโรงพยาบาลในต่างประเทศ	2,000/24ชม. สูงสุดไม่เกิน 10,000	3,000/24ชม. สูงสุดไม่เกิน 15,000	4,000/24ชม. สูงสุดไม่เกิน 20,000
การเคลื่อนย้ายทางการแพทย์ฉุกเฉินหรือการ เคลื่อนย้ายกลับประเทศภูมิลำเนา	2,000,000	3,000,000	4,000,000
ค่าใช้จ่ายในการส่งศพหรืออัฐิกลับประเทศภูมิลำเนา	2,000,000	3,000,000	4,000,000
ค่าใช้จ่ายในการเดินทางและที่พักเพื่อไปเยี่ยมผู้ เอาประกันภัยที่โรงพยาบาลต่างประเทศ	50,000	150,000	200,000
การส่งตัวบุตรกลับประเทศไทย	50,000	150,000	200,000
ค่าใช้จ่ายสำหรับการเดินทางกลับประเทศไทยในการร่วมงานศพหรือ การเสียชีวิตของคู่สมรส บุตรหรือธิดาบรรดาของผู้เอาประกันภัย	50,000	150,000	200,000
ความรับผิดชอบต่อบุคคลภายนอก	1,000,000	3,000,000	4,000,000
บริการช่วยเหลือฉุกเฉิน 24 ชั่วโมง	ครอบคลุม	ครอบคลุม	ครอบคลุม
การบอกเลิกการเดินทาง	100,000	300,000	500,000
ค่าใช้จ่ายการลดจำนวนวันการเดินทาง	100,000	300,000	500,000
การล่าช้าของเที่ยวบิน	1,000/6ชม. สูงสุดไม่เกิน 4,000	2,000/6ชม. สูงสุดไม่เกิน 8,000	4,000/6ชม. สูงสุดไม่เกิน 16,000
การพลาดเที่ยวบินเนื่องจากระบบการ จัดจำหน่ายตั๋วของสายการบิน	1,000/6ชม. สูงสุดไม่เกิน 4,000	2,000/6ชม. สูงสุดไม่เกิน 8,000	4,000/6ชม. สูงสุดไม่เกิน 16,000
การเดินทางล่าช้าจากการ เปลี่ยนเส้นทางการบิน	1,000/6ชม. สูงสุดไม่เกิน 4,000	2,000/6ชม. สูงสุดไม่เกิน 8,000	4,000/6ชม. สูงสุดไม่เกิน 16,000
การพลาดการต่อเที่ยวบิน	1,000/6ชม. สูงสุดไม่เกิน 4,000	2,000/6ชม. สูงสุดไม่เกิน 8,000	4,000/6ชม. สูงสุดไม่เกิน 16,000
ความล่าช้าของกระเป๋าเดินทาง	1,000/6ชม. สูงสุดไม่เกิน 4,000	2,000/6ชม. สูงสุดไม่เกิน 8,000	4,000/6ชม. สูงสุดไม่เกิน 16,000
การสูญเสียบags หรือความเสียหายของกระเป๋า เดินทางและ/หรือทรัพย์สินส่วนตัว	1,000/ชิ้น/คู่/ชุด สูงสุดไม่เกิน 8,000	5,000/ชิ้น/คู่/ชุด สูงสุดไม่เกิน 40,000	5,000/ชิ้น/คู่/ชุด สูงสุดไม่เกิน 40,000
การสูญหายของเงินสดส่วนตัว และเช็คเดินทาง	-	3,000	5,000
การสูญหายของเอกสารการเดินทาง	-	3,000	5,000
ความรับผิดชอบต่อบัตรเครดิต	-	15,000	20,000
การสูญเสียบags หรือความเสียหายของ ทรัพย์สินภายในบ้าน	-	50,000	100,000



เบอร์ติดต่อ
02-1385151 / 080-2345780
Line : @siamtravelmart

แผนคอมเพรฮेंซีฟ

สำหรับผู้เอาประกันภัยอายุระหว่าง 6 เดือน ถึง 85 ปี

- จำนวนเงินเอาประกันภัยตามข้อ 1. ของผู้ที่มีอายุระหว่าง 66 - 85 ปี จะเป็น 50%
- ของจำนวนเงินเอาประกันภัยตามที่ระบุไว้ในตาราง ทั้งนี้ขึ้นอยู่กับแผนที่คุณเลือก
- จำนวนเงินเอาประกันภัยตามข้อ 1. ของผู้ที่มีอายุระหว่าง 6 เดือน - 10 ปี จะเป็น 50% ของจำนวนเงินเอาประกันภัยข้างต้นและสูงสุดไม่เกิน 1,500,000 บาท

ประเทศที่ไม่คุ้มครอง	อิหร่าน, ซีเรีย, คิวบา, เกาหลีเหนือ, ชูดานเหนือ, เวเนซุเอลา, สาธารณรัฐโคโรเนียล, สาธารณรัฐประชาชนคองโก, สาธารณรัฐประชาชนลูอันเบิร์ก
----------------------	---

- ผู้ซื้อควรทำความเข้าใจในรายละเอียดความคุ้มครองและเงื่อนไขก่อนตัดสินใจทำประกันภัยทุกครั้ง
- ** รับประกันภัยโดย บริษัท อับซาลัมคัสประกันภัย จำกัด (มหาชน)
- ราคารวมค่าเบี้ยประกัน ของ บริษัท อับซาลัมคัสประกันภัย จำกัด (มหาชน)
- และ ค่าบริการ ของ บริษัท สยามทราเวลมาร์ท จำกัด เรียบร้อยแล้ว
- การเคลมประกัน ผู้เอาประกันภัยจะต้องทำการเคลมผ่าน บริษัท อับซาลัมคัสประกันภัย จำกัด (มหาชน) โดยตรง และ เงื่อนไข เป็นไปตามกรมธรรม์ ที่ บริษัท อับซาลัมคัสประกันภัย จำกัด (มหาชน) กำหนดเท่านั้น

ราคา/ท่าน (บาท)

จำนวน วันเดินทาง	Essential	Premium	Ultimate
1-4 วัน	627	1,115	1,378
5	740	1,378	1,748
6	859	1,394	1,769
7	911	1,467	1,860
8	985	1,777	2,191
9	1,005	1,805	2,226
10	1,024	1,832	2,261
11	1,183	2,057	2,541
12	1,202	2,085	2,576