



TOKYO

LAVENDER KAMAKURA ENOSHIMA FUJI 6D4N

ทัวร์ เรือล เรือล...โตเกียว ประกายม่วง วิถีเกาะเอโนชิมะ

Tokyo

LAVENDER KAMAKURA ENOSHIMA FUJI

ทัวร์เรือล เรือล...โตเกียว ประกายม่วง วิถีเกาะเอโนชิมะ

ราคาทัวร์
รวมค่าภาษีน้ำมันแล้ว

× Butterbear

Enoshima

Butterbear

รหัสทัวร์ RJ-VZNR003
เดินทาง 6D 4N
มีตุลาคม - กรกฎาคม 69

8 โซโกล์
สวยสุด สะดุดตา

- 1 Enoshima Island เกาะเอโนชิมะ
- 2 Fuji-Q Highland ธีมพาร์ค
- 3 Oishi Park ชมทุ่งลาเวนเดอร์
- 4 Kotoku-in พระใหญ่คามาคุระ
- 5 ภูเขาไฟฟูจิชั้น 5
- 6 วัดอาซากุสะ
- 7 ศาลเจ้าสึรุงะ โอะกะะ อะจินงุ
- 8 ตลาดอาเมะโตะโกะ

Diversity Tokyo Plaza
Komachi Street

วัดอาซากุสะ

พระใหญ่คามาคุระ

อิสระเลือกซื้อบัตร
Tokyo Disneyland

พิเศษ!
นั่งรถไฟสาย
Enoden Line

โซโกล์ พิเศษ!
อิสระท่องเที่ยว
1 วันเต็ม

ราคา
เที่ยว **24,919** บาท
รวมภาษีมูลค่าเพิ่ม 7%

บินดีก - ถึงเช้า
Boeing-738 Max

ฟรีน้ำหนักกระเป๋า
20 กิโลกรัม









อาหาร
7 มื้อ

บริการนำขึ้น
วันละ 1 ขวด

vietjet Air.com
บินตรง
นาริตะ



HIGHLIGHT

-  **เที่ยวครบจบในที่เดียว** ทั้งธรรมชาติ วัดศาลเจ้า และอาหารทะเลสดใหม่ ที่ *Enoshima Island*
-  *Fuji Q Highland* สวนสนุกวิวสวย ใกล้เคียงภูเขาไฟฟูจิ!
-  เดินเล่นในทุ่งลาเวนเดอร์สีม่วงบานสะพรั่ง โดยมีภูเขาไฟฟูจิเป็นฉากหลังสุดอลังการ ณ *Oishi Park*
-  **สักการะ พระใหญ่คามาคุระ** องค์มหาพุทธะศักดิ์สิทธิ์กลางธรรมชาติอันสงบงาม ณ *วัดโคโคไดอิน*
-  ภูเขาไฟฟูจิชั้น 5 จุดชมวิวกว้างที่สุด สัมผัสความยิ่งใหญ่ของภูเขาไฟหมายเลขหนึ่งของญี่ปุ่น
-  **วัดอาซากุสะ** หรือ **วัดเซ็นโซจิ** ขอบพระสุดับัง วัดดังกลางโตเกียว
-  **สักการะสิ่งศักดิ์สิทธิ์** ณ *ศาลเจ้าสิริงะโอะกะ อะจิมังกุ* ศูนย์รวมจิตใจแห่งคามาคุระ
-  **อาเมะโยโกะ** ตลาดเดียวจบ ครบทุกความต้องการ! พักผ่อนช้อปปิ้งยอดฮิตใจกลางอุเอโนะ



อัตราค่าบริการ

กำหนดการเดินทาง	Ticket PNR	จำนวน ที่นั่ง	ราคา		
			ผู้ใหญ่	เด็กอายุต่ำกว่า 2 ปี	พักเดี่ยว
07-12 กรกฎาคม 2569	R5BG9J	34	24,919.-	8,900.-	12,900.-
14-19 กรกฎาคม 2569	D3M4JN	34	24,919.-	8,900.-	12,900.-

****ราคาข้างต้นรวมภาษีน้ำมัน และภาษีสนามบิน ที่ประกาศปรับเพิ่มขึ้นแล้ว**

ประกาศ ณ วันที่ 07 เมษายน 2569 ฉบับที่ 2**



โปรแกรมทัวร์	เช้า	เที่ยง	เย็น	โรงแรม
1 สนามบินนานาชาติสุวรรณภูมิ-สนามบินนานาชาตินาริตะ (VZ830 BKK-NRT 23:45-07:55+1)	-	-	-	-
2 สนามบินนานาชาตินาริตะ-เมืองโตเกียว-วัดอาซากุสะ- ถนนนากามิเสะ-ถ่ายรูปหอคอยโตเกียวสกายทรี (ริมน้ำสุมิดะ)-ย่านอุเอโนะ-ตลาดอาเมะโยโกะ- ย่านโอดะวะ-DIVERCITY TOKYO PLAZA- เมืองนาริตะ	-	JAPAN SET	-	ASIA HOTEL NARITA ★★★
3 เมืองคามาคูระ-เกาะ ENOSHIMA-นั่งรถไฟสาย ENODEN จากสถานี ENOSHIMA สู่สถานี HASE- พระใหญ่คามาคูระ KOTOKUIN TEMPLE-ศาลเจ้า สึรุงะ โอะกะ อะจิมังกุ-จังหวัดยามานะชิ		-	BUFFET AT HOTEL	YUKARI NO MORI ★★★
4 เรียนรุฟิริงชางาญี่ปุ่น-โอฮิชิ พาร์ค-ภูเขาไฟฟูจิชั้น 5- FUJI Q HIGHLAND-FUJIYAMA SKY DECK- GOTEMBA PREMIUM OUTLET-เมืองนาริตะ		JAPAN SET	-	ASIA HOTEL NARITA ★★★
5 อีสระท่องเที่ยวเต็มวัน (ไม่มีรถโดยสาร)		-	-	ASIA HOTEL NARITA ★★★
6 สนามบินนานาชาตินาริตะ-สนามบินนานาชาติสุวรรณภูมิ (VZ831 NRT-BKK 08:55-14:30)		-	-	-

** รายการทัวร์ข้างต้น อาจมีการสลับปรับเปลี่ยนเพื่อความเหมาะสม **



บริการน้ำดื่มวันละ 1 ขวด



วันที่
1

กรุงเทพฯ (สนามบินนานาชาติสุวรรณภูมิ)-สนามบินนานาชาตินาริตะ

20.00 น.

คณะพร้อมกัน ณ **อาคารผู้โดยสารขาออกระหว่างประเทศ ชั้น 4 ประตู 10** สนามบินนานาชาติ **สุวรรณภูมิ** เจ้าหน้าที่ของบริษัทฯ ดอຍให้การต้อนรับ และอำนวยความสะดวกในการเช็คอินออกบัตรโดยสาร ณ เคาน์เตอร์ สายการบิน **VIETJET AIR (VZ)**



vietjet Air.com

- เที่ยวบิน ขาไป

เที่ยวบิน	เวลาออก	เวลาถึง
BKK NRT		
VZ830	23:45	07:55+1

- เที่ยวบิน ขากลับ

เที่ยวบิน	เวลาออก	เวลาถึง
NRT BKK		
VZ831	08:55	14:30

 ใช้เวลาบินประมาณ 6 ชั่วโมง 10 นาที

23.45 น.

ออกเดินทางสู่ **เมืองโตเกียว ประเทศญี่ปุ่น** โดยสายการบิน **VIETJET AIR (VZ)** เที่ยวบินที่ **VZ 830** (ไม่มีบริการอาหารบนเครื่อง)



วันที่
2

สนามบินนานาชาตินาริตะ-เมืองโตเกียว-วัดอาซากุสะ-ถนนนากามิเสะ-
ถ่ายรูปหอคอยโตเกียวสกายทรี (ริมน้ำสุมิดะ)-ตลาดอาเมะโยโกะ-
ย่านโอไดบะ-DIVERCITY TOKYO PLAZA-เมืองนาริตะ

07.55 น.

คณะเดินทางถึง สนามบินนานาชาตินาริตะ ประเทศญี่ปุ่น (**เวลาที่ประเทศญี่ปุ่นจะเร็วกว่าประเทศไทย 2 ชม. ควรปรับนาฬิกาของท่านเพื่อสะดวกในการนัดหมาย) หลังผ่านพิธีตรวจคนเข้าเมืองแล้ว จากนั้นนำท่านสู่ **เมืองโตเกียว (Tokyo)**มหานครที่ใหญ่ที่สุดแห่งหนึ่งของเอเชีย และของโลก ประกอบด้วยแหล่งท่องเที่ยว แหล่งวัฒนธรรม ศูนย์รวมเศรษฐกิจ เทคโนโลยีทางด้านต่าง ๆ และสถานที่สำคัญทางศาสนา มากมายในมหานครแห่งนี้ที่ผสมผสานกันได้อย่างลงตัว นำท่านเดินทางสู่ **วัดเซ็นโซจิ (Sensoji Temple)** หรือที่รู้จักกันในนาม **วัดอาซากุสะ** เป็นวัดที่ขึ้นชื่อว่าเก่าแก่มากที่สุดของเมืองโตเกียวแห่งนี้ ถูกสร้างขึ้นเสร็จเมื่อประมาณปี ค.ศ. 645 เป็นหนึ่งในวัดที่เก่าแก่ และเป็นที่ยอมรับมากที่สุดวัดหนึ่งของเมืองโตเกียว บริเวณทางด้านหน้าวัดจะมี **ถนนนากามิเสะ (Nakamise)** เป็นถนนยาวเข้าสู่พื้นที่ภายในวัด เต็มไปด้วยร้านค้า ร้านอาหาร ร้านจำหน่ายของที่ระลึกต่าง ๆ มากมาย โดยนักท่องเที่ยวนิยมถ่ายภาพที่ระลึกกับโดมแดงอันใหญ่ ๆ ที่เปรียบเสมือนสัญลักษณ์สำคัญมาก ๆ ของวัดแห่งนี้ ให้ท่านได้ช้อปปิ้งเลือกซื้อสินค้าของขวัญของฝากจากญี่ปุ่น หรือเลือกซื้อเลือกชิมขนมท้องถิ่นอร่อย ๆ มากมายตามได้บรรยากาศ



SENSOJI TEMPLE
NAKAMISE
STREET





บริการอาหารกลางวัน ณ ภัตตาคาร (1)

จากนั้นนำท่านแวะ **ถ่ายรูปหอคอยโตเกียวสกายทรี (Tokyo Sky Tree) ริมน้ำสุมิเดะ (Sumida River)** หอคอยที่สูงที่สุดในโลก จัดเป็นแลนด์มาร์คอีกอย่างหนึ่งของกรุงโตเกียวบริเวณริมน้ำสุมิเดะ เป็นหอส่งสัญญาณโทรทัศน์ขนาดใหญ่ที่สุดในโลก อีระให้ท่านเก็บภาพตามอัธยาศัย ทิวทัศน์ของหอคอยโตเกียวสกายทรี สามารถมองเห็นได้จากทะเลอ่าวโตเกียวที่เต็มไปด้วยกลิ่นอายแบบเมืองเก่าของเอโดะ (**ราคาทัวร์ไม่รวมค่าขึ้นหอคอย**) ซึ่งริมน้ำสุมิเดะนั้น ท่านสามารถเก็บภาพความประทับใจกับความสวยงามของวิวเมืองที่เต็มไปด้วยตึกระฟ้าที่มีหอคอยสูงตระหง่านตามอัธยาศัย



**TOKYO
SKY TREE**





นอกจากนี้บริเวณใกล้เคียงยังมี **ตลาดอาเมโยโกะ (Ameyoko Market)** เป็นหนึ่งในแหล่งช้อปปิ้งชื่อดังในย่านอุเอโนะ ซึ่งเต็มไปด้วยสีสัน และความคึกคักของผู้คนตลอดทั้งวัน ตลาดแห่งนี้ทอดยาวอยู่ใต้รางรถไฟระหว่างสถานีอุเอโนะ และ สถานีโอากาซิม่าจิ โดยมีร้านค้ากว่า 400 ร้าน มีสินค้าต่าง ๆ มากมายหลายชนิด ไม่ว่าจะเป็น ร้านเครื่องสำอาง ร้านเสื้อผ้าสินค้าแฟชั่น ร้านรองเท้า ร้านอาหารสตรีทฟู้ด เป็นต้น อิสระให้ท่านเลือกซื้อสินค้าตามอัธยาศัย



นำท่านสู่ **ย่านโอไดบะ (Odaiba)** เป็นเกาะจำลองขนาดใหญ่ซึ่งสร้างขึ้นจากการถมทะเลบริเวณอ่าวโตเกียว เดิมโตขึ้นอย่างรวดเร็วในฐานะเขตท่าเรือ จนถึงช่วงทศวรรษที่ 1990 โอไดบะได้กลายเป็นย่านการค้า ที่พักอาศัย และแหล่งบันเทิงที่ใหญ่โตแห่งหนึ่ง มีห้างสรรพสินค้าขนาดใหญ่มากมาย อาทิเช่น ไทเวอร์ซิตี โตเกียว พลาซ่า, อดวาซึตี้ โอไดบะ, วิบัสฟอรัท เป็นต้น นำท่านช้อปปิ้ง ณ ห้าง **DIVER CITY TOKYO PLAZA** (ไทเวอร์ซิตี โตเกียว พลาซ่า) ห้างสรรพสินค้าขนาดใหญ่ของโอไดบะ ที่เป็นที่ยอมรับของนักท่องเที่ยวและคนท้องถิ่น มีสินค้าต่าง ๆ มากมายให้ท่านได้เลือกซื้อ ไม่ว่าจะเป็น เสื้อผ้า รองเท้า กระเป๋า เครื่องสำอาง ฯลฯ นอกจากนี้ยังมีร้าน Doraemon Future Department Store จำหน่ายของที่ระลึกจากการ์ตูนเรื่องดัง “โดราเอมอน” อีกด้วย แลนด์มาร์คยอดนิยมอีกแห่งหนึ่งที่พลาดไม่ได้คือ **UNICORN GUNDAM** กันดั้มขนาดจริงที่ตั้งอยู่หน้าห้าง Diver City Plaza เมื่อยืนถ่ายรูปคู่กับกันดั้มแล้วเราอาจจะสูงเพียงแค่ข้อเท้าของเจ้ากันดั้มตัวนี้ นอกจากนั้นในตอนกลางวันจะมีการแสดงแสงสะท้อนออกมาจากตัวกันดั้มเพียงระยะเวลา



บริษัท สยาม ทราเวล มาร์ท จำกัด

Website: www.siamtravelmart.co.th

Line Official: @siamtravelmart

Email: siamtravelmart@gmail.com

Tel: 02-1385151

เวลาทำการ จ-ศ: 09:00-18:00 ส: 09:00-18:00



สั้น ๆ (รอบการแสดงอาจจะไม่ตรงกับช่วงเวลาที่คณะไปถึง) อีสาระให้ท่านเก็บภาพ พร้อมทั้งช้อปปิ้งสินค้าต่าง ๆ มากมายตามอัธยาศัย



**ODAIBA
DIVERCITY
TOKYO
PLAZA**





อิสระอาหารเย็นตามอัธยาศัย



พักที่ ASIA HOTEL NARITA



วันที่
3

เมืองตามาดะ-เกาะ ENOSHIMA-นั่งรถไฟสาย ENODEN จากสถานี ENOSHIMA สู่สถานี HASE-พระใหญ่ตามาดะ KOTOKUIN TEMPLE-ศาลเจ้าสิริงะ โอะกะ สะจิมังกุ-จังหวัดยามานะชิ



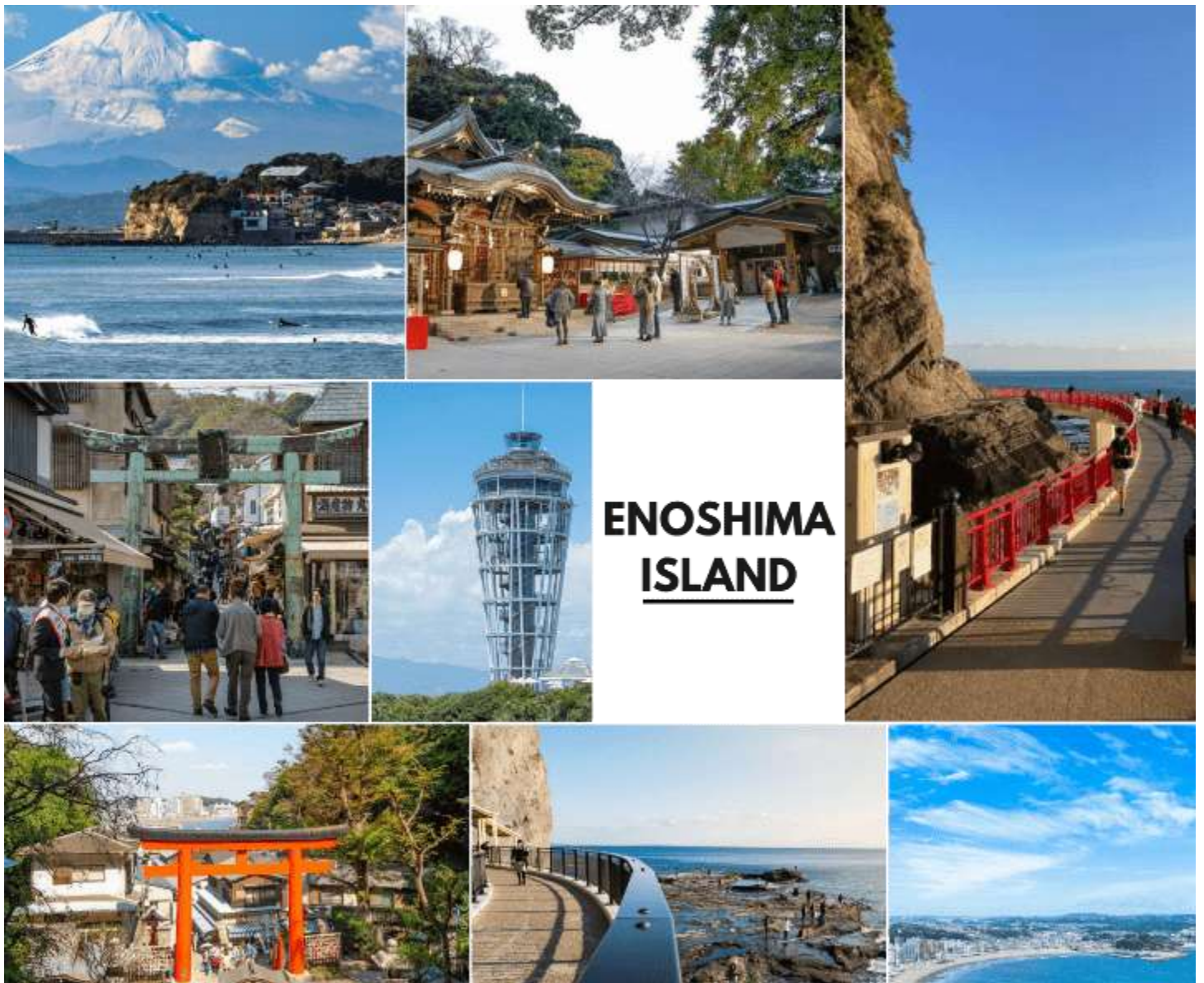
บริการอาหารเช้า ณ โรงแรม (2)

จากนั้นนำท่านสู่ **เมืองตามาดะ (Kamakura)** เมืองเก่าในจังหวัดคานากาว่า ห่างจากโตเกียวเพียงแต่ 1 ชั่วโมงเท่านั้น มีทั้ง วัด ศาลเจ้าเก่าแก่ และธรรมชาติอันอุดมสมบูรณ์ อีกทั้งตามาดะยังเป็นเมืองติดทะเลที่มีชายหาดที่เป็นหาดทรายสีขาวสะอาด จนเป็นที่นิยมของชาวเมืองโตเกียว และโยโกฮาม่าที่จะมาท่องเที่ยวพักผ่อนกันที่เมืองนี้เมือง ตามาดะ จึงเป็นอีกหนึ่งเมืองท่องเที่ยวยอดเยี่ยมของชาวญี่ปุ่นอีกเมืองหนึ่งด้วย จากนั้นนำท่านสู่ **เกาะเอโนชิมะ (Enoshima Island)** เป็นแหล่งท่องเที่ยวที่สำคัญแห่งหนึ่งของจังหวัดคานากาว่า มีพื้นที่ 4 ตารางกิโลเมตร เป็นเกาะที่มีความดริคชั่นและผสมผสานความดั้งเดิมและทันสมัยเข้าด้วยกัน ทั้งยังมีร้านค้า โรงแรม ร้านอาหาร และจุดชมทิวทัศน์ต่าง ๆ เช่น **ถนนเบนไซเท็นนาคามิเสะ (Benzaiten Nakamise Dori)** ถนนสายนี้เต็มไปด้วยร้านค้าสไตล์ญี่ปุ่นย้อนยุคเรียงรายเต็มสองข้างทาง โดยมีความยาวกว่า 200 เมตร และยังมีร้านอาหารอร่อย ๆ ที่รวบรวมของกินขึ้นชื่อของเกาะเอโนชิมะเอาไว้กว่า 40 ร้าน รวมถึงเรือกังกะเก่าแก่ และร้านขายของที่ระลึกมากมาย, **กลุ่มศาลเจ้าเอโนชิมะ (Enoshima Shrine)** ที่ตั้ง



อยู่บนเขา สร้างขึ้นเพื่อบูชาเทพแห่งการตกปลาและการเดินทางทางทะเล แต่เมื่อไม่นานนี้ศาลเจ้าแห่งนี้ได้กลายเป็นศาลเจ้าสำหรับเทพเจ้าแห่งดนตรี เงินตรา และความโชคดี สามารถเดินเท้าขึ้นบันได หรือใช้บริการบันไดเลื่อน **Enoshima ESCAR** ที่มีความสูงทั้งหมด 3 ระดับ (ราคาตั๋วไม่รวมค่าบันไดเลื่อน)

ประภาคารชมวิว เอนโอะชิมะซีแคนเดิล (Enoshima Sea Candle) หอประภาคารสังเกตการณ์ที่คุณสามารถขึ้นไปชมทิวทัศน์รอบทิศสุดตระการตาได้ ด้วยความสูงจากพื้น 100 เมตร ทำให้มองเห็นทิวทัศน์ทั้งงดงาม และไกล ๆ กับประภาคารมีสวนพฤกษศาสตร์ **ซามูเอล ค็อกกิง (Samuel Cocking Garden)** เป็นสวนที่เต็มไปด้วยดอกไม้หลากหลายสายพันธุ์ตามฤดูกาล อาทิ พืชพันธุ์ของมหาสมุทรแปซิฟิกทางตอนใต้ และมีการจัดแสดงไฟในช่วงเวลากลางคืนอีกด้วย (ราคาตั๋วไม่รวมค่าเข้าชม), **ถ้ำเอนโอะชิมะ อิวายะ (Enoshima Iwaya Cave)** ที่อยู่ด้านหลังเกาะเอนโอะชิมะ ตรงปลายสุดของทางเดินเลียบชายฝั่ง เป็นถ้ำธรรมชาติที่เกิดจากการกัดเซาะของคลื่นทะเลเป็นเวลานานหลายปี ในยุคเอโดะเชื่อกันว่าเคยเป็นสถานที่ศักดิ์สิทธิ์ที่มีผู้คนมากมายมาสักการะ ว่ากันว่าพลังจากภูเขาฟูจิถูกส่งตรงมายังถ้ำแห่งนี้ เมื่อเดินพันตัวถ้ำ จะพบกับลานหินผาที่เรียกว่า **จิโกกะฟูจิ (Chigogafuchi)** ซึ่งสามารถชมพระอาทิตย์ตกดินกับภูเขาไฟฟูจิที่งดงามจนเกินบรรยาย (ราคาตั๋วไม่รวมค่าเข้าชม) ใช้เวลาเดินทางประมาณ 1 ชั่วโมง





จากนั้นนำท่าน **นั่งรถไฟสาย ENODEN จากสถานี ENOSHIMA สู่สถานี HASE** สัมผัสเสน่ห์สุดคลาสสิกบนรถไฟสีเขียว-เหลืองในตำนาน **Enoden Line** เส้นทางที่สวยงามที่สุดในคาบสมุทร พาท่านเดินทางย้อนเวลาจากสถานี Enoshima สู่สถานี Hase บนเส้นทางที่รถไฟจะวิ่งผ่านบ้านเรือนเก่าแก่ และเลียบชายหาดกว้างไกล ให้ท่านได้ชมวิวทะเลสีครามแบบพาโนรามาผ่านหน้าต่างรถไฟ โดยไฮไลท์ คือ ท่านจะนั่งผ่านจุดถ่ายรูปรยอดนิม ที่โด่งดังมาจากโนอิเมะ เช่น Slam Dunk และภาพยนตร์ญี่ปุ่นอีกหลายเรื่อง ถือเป็นสถานที่ยอดฮิตที่ห้ามพลาดเมื่อมาเยือนคาบสมุทร



ENODEN





จากนั้นนำท่านเดินเท้าจากสถานี HASE ประมาณ 400 เมตร สู่ **วัดโคโตคุอิน (Kotokuin Temple)** เพื่อนำท่านสักการะ **พระใหญ่ตามาดุระ** หรือที่รู้จักกันว่า Kamakura Daibutsu เป็นสัญลักษณ์อันโดดเด่นของเมืองตามาดุระ ประดิษฐานในวัดโคโตคุอิน ในเมืองตามาดุระ จังหวัดคานากาวะ หลวงพ่อโตที่มีความใหญ่โตอันดับที่สองของญี่ปุ่น รองจากหลวงพ่โตวัดโตโตะจากเมืองนารา เกียวโต และเป็นหนึ่งในสถานที่ท่องเที่ยวยอดนิยมของนักท่องเที่ยวต่างประเทศและชาวญี่ปุ่น



KOTOKUIN TEMPLE



อิสระอาหารกลางวันตามอัธยาศัย

นำท่านสู่ **ถนนโคมาจิ (Komachi Street)** เป็นแหล่งช้อปปิ้งยอดฮิตในตามาดุระ ที่เต็มไปด้วยร้านค้า ร้านอาหาร และร้านขายของที่ระลึก ที่เต็มไปด้วยกลิ่นอายของอดีตเมืองหลวงเก่าของญี่ปุ่น ถนนสายช้อปปิ้งแห่งนี้มีความยาว 360 เมตร



ตั้งอยู่ทางไปศาลเจ้าสิริงะ โอะกะ ฮะจิมันงู ซึ่งเป็นศาลเจ้าเก่าแก่ที่สำคัญของดามาคูระ ทำให้ตลอดทางเนืองแน่นไปด้วยร้านค้าต่าง ๆ กว่า 250 ร้าน และมีบรรยากาศที่ตึกตึกมาก อีสระให้ท่านเลือกซื้อของตามอัธยาศัย



KOMACHI STREET



นำท่านสู่ **ศาลเจ้าสิริงะโอะกะ ฮะจิมันงู (Tsurugaoka Hachimangu)** เป็นศาลเจ้าที่มีชื่อเสียงมากที่สุดของเมืองดามาคูระ เนื่องจากศาลเจ้าแห่งนี้ถูกสร้างมาเป็นเวลาเกือบจะพันปีแล้ว เรียกได้ว่ามีประวัติความเป็นมาอย่างยาวนาน และเป็น



ศาลเจ้าที่เก่าแก่ของเมืองตามาคูระ สร้างเพื่ออุทิศให้กับฮาจิมัน เทพแห่งสงครามที่ถือว่าเป็นเทพเจ้าที่คอยอุปถัมป์ปกป้องดูแลตระกูลของมินาโมโตะ และซามูไรโดยทั่วไปมาโดยตลอด ซึ่งคนที่มายังศาลเจ้าแห่งนี้ ต่างก็จะมาเพื่อขอพรในเรื่องทั่วไป ไม่ว่าจะเป็นเรื่องสุขภาพ ด้าชาย การเรียน



TSURUGAOKA HACHIMANGU





จากนั้นนำท่านเดินทางสู่ **จังหวัดยามานาชิ (Yamanashi)** ดินแดนภูเขาฟูจิ และทะเลสาบทั้งห้า โดดเด่นด้วยธรรมชาติสวยงาม ผลไม้ขึ้นชื่อ และออนเซ็นผ่อนคลายตลอดปี เพื่อนำท่านเข้าสู่ที่พัก **ใช้เวลาเดินทางประมาณ 1 ชั่วโมง**



บริการอาหารเย็นแบบ BUFFET ณ โรงแรม (3)



พักที่ YUKARI NO MORI



วันที่
4

เรียนรู้พิธีชงชาญี่ปุ่น-โออิชิ พาร์ค-ภูเขาไฟฟูจิชั้น 5-FUJI Q HIGHLAND-FUJIYAMA SKY DECK-GOTEMBA PREMIUM OUTLET-เมืองนาริตะ



บริการอาหารเช้า ณ โรงแรม (4)

จากนั้นนำท่านสัมผัสประสบการณ์พิเศษ **เรียนรู้พิธีชงชาแบบญี่ปุ่น (Shikido)** ให้ท่านได้เรียนรู้วิธีชงชาแบบธรรมเนียมญี่ปุ่น มีเซนเซมาสอนการชงชาแบบญี่ปุ่นตั้งแต่การวอร์มอุปกรณ์ การชง และขั้นตอนการดื่ม อีกทั้งยังเป็นการชงชาที่วิวทิวทัศน์ดีมาก ๆ ท่านจะได้มองเห็นทั้งวิวภูเขาไฟฟูจิและทะเลสาบคาวากูจิโกะ

จากนั้นนำท่านสู่ **โออิชิ พาร์ค (Oishi Park)** สวนสาธารณะริมทะเลสาบคาวากูจิโกะ เป็นหนึ่งในจุดชมวิวยอดนิยมของภูเขาไฟฟูจิ ซึ่งในฤดูหน้าร้อนนั้น สามารถชื่นชมความงามของทุ่งดอกลาเวน





เตอร์โดยมีภูเขาไฟฟูจิในหน้าร้อนเป็นฉากหลัง ให้ท่านเดินชมพร้อมเก็บภาพความประทับใจไปตามถนนดอกไม้ เพื่อชมภูเขาไฟฟูจิอันงดงาม ****หมายเหตุ การบานของดอกไม้ขึ้นอยู่กับสภาพอากาศเป็นสำคัญ ปกติจะอยู่ประมาณช่วง**

เดือนมิถุนายน-กรกฎาคม**



**OISHI
PARK**





จากนั้นนำท่านสู่ **ภูเขาไฟฟูจิ ชั้น 5 (Mt. Fuji 5th Station)** ให้ท่านสัมผัสภูเขาไฟฟูจิอย่างใกล้ชิดที่บริเวณชั้นที่ 5 ซึ่งเป็นจุดที่รถโดยสารสามารถขึ้นไปจอดได้ ภูเขาไฟฟูจินั้นเป็นภูเขาไฟที่สูงที่สุดในญี่ปุ่น และยังเป็นสัญลักษณ์ของประเทศญี่ปุ่นอีกด้วย ท่านสามารถชมความงามของภูเขาไฟฟูจิได้ตลอดทั้งปี เพราะในแต่ละฤดูภูเขาไฟฟูจิจะมีความงดงามที่แตกต่างกัน อีกทั้งยังเป็นภูเขาไฟที่สวยงามไม่ว่าจะมองจากมุมไหนก็ตาม ****หมายเหตุ การขึ้นชมภูเขาไฟฟูจิชั้น 5 นั้น ขึ้นอยู่**

กับสภาพอากาศ**



MT.FUJI
5TH
STATION





นำท่านสู่ **สวนสนุกฟูจิคว ไฮแลนด์ (Fuji Q Highland)** เป็นหนึ่งในสวนสนุกที่ได้รับความนิยมมากที่สุดของญี่ปุ่น ตั้งอยู่ในเมืองฟูจิโยชิเดะ ซึ่งสวนสนุกแห่งนี้ขึ้นชื่อในเรื่องของรถไฟเหาะที่สูง และเร็วที่สุดในโลกจนได้รับการบันทึกลงใน Guinness Book of Records ที่นี้ยังมีสวนสนุกของตัวการ์ตูนที่มีชื่อเสียงอย่าง “โทมัสแลนด”, มุมถ่ายรูปที่เป็นธีมต่าง ๆ เช่น อนิเมะ ยอดนิยม “นารูโตะ” มาสดอตชื่อดัง “หมีเนย” (**ฮิมิเนยจะจัดขึ้นวันที่ 10 มกราคม-10 กรกฎาคม 2569**), ร้านอาหาร และด้วยสถานที่ตั้งของสวนสนุกที่อยู่บริเวณเชิงภูเขาไฟฟูจิ แถว ๆ ทะเลสาบคาวากูจิโกะ ทำให้เวลาเล่นเครื่องเล่นในสวนสนุกฟูจิควไฮแลนด์ (Fuji-Q Highland) ท่านจะได้เห็นวิวฟูจิซังด้วย (**ราคาทัวร์ไม่รวมค่าเครื่องเล่น**)



บริการอาหารกลางวัน ณ กัศตาคาร (5)



**FUJI Q
HIGHLAND**





นำท่านชมวิวภูเขาไฟฟูจิ จากจุดชมวิวลอยฟ้า **FUJIYAMA Sky Deck** บนชั้นดาดฟ้าของ “FUJIYAMA Tower” ที่สูงตระหง่านกลาง Fuji-Q Highland จุดชมวิวนี้นี้มีความสูง 55 เมตรที่มองเห็นทิวทัศน์ฟูจิซึ่งได้แบบคมชัดจัดเต็ม ทิวทัศน์ที่ท่านจะได้เห็นจากหอคอยแห่งนี้เป็นวิว ตั้งแต่สันเขาที่ลดหลั่นกันอย่างสวยงามไปจนถึงฐานของภูเขาฟูจิเลยทีเดียว (ราคาทัวร์รวมบัตรขึ้นชมแล้ว)





นำท่านสู่ **GOTEMBA PREMIUM OUTLETS** เป็นเอาท์เลตที่มีขนาดใหญ่ที่สุดในญี่ปุ่นเลยก็ว่าได้ เป็นแหล่งช้อปปิ้งที่มีทั้งแบรนด์ในประเทศ และแบรนด์ต่างประเทศ แน่ใจว่าสถานที่นี้ก็ได้รับความนิยมอย่างมากจากนักท่องเที่ยว โดยร้านค้าจะมีตั้งแต่ Balenciaga, Beams, Issey Miyake, Seiko, Casio, Rayban, Adidas, Nike, Asics, Coleman, The North Face, Pokemon Store, Sanrio, Lego ที่สำคัญมีลดราคาเกือบตลอดทั้งปี อีกทั้งร้านอาหารมากมายหลายร้านด้วยกัน



**GOTEMBA
PREMIUM
OUTLET**

 **อิสระอาหารเย็นตามอัธยาศัย**

 **พักที่ ASIA HOTEL NARITA** 





วันที่
5

อิสระท่องเที่ยวเต็มวัน (ไม่มีรถบัสบริการ)



บริการอาหารเช้า ณ โรงแรม (6)

****อิสระเต็มวัน ให้ท่านได้เลือกซื้อทัวร์เสริม Disneyland หรือจะเลือกเดินเล่น ช้อปปิ้งตามอริยาตย์ (ไม่มีรถบัสบริการ)**

- **ดิสนีย์แลนด์ (Disneyland) (ติดต่อพนักงานชายเพื่อ**

สอบถามราคา) “ดิสนีย์แลนด์” โลกแห่งจินตนาการของราชาการ์ตูนญี่ปุ่น โดยที่โดเกียวแห่งนี้ เป็นดิสนีย์แลนด์แห่งแรกที่สร้างนอกประเทศสหรัฐอเมริกา สร้างขึ้นในปี พ.ศ. 2526 จากการมทะเล ท่านจะได้สนุกสนานกับเครื่องเล่นมากมาย หรือผจญภัยในดินแดนต่าง ๆ ทั้งเครื่องเล่นตัวใหม่จากภาพยนตร์การ์ตูนเรื่องดัง Toy Story ทั้งจากรบกลางทะเลดาวิเบียนในดินแดนโจรสลัดจากภาพยนตร์ The Pirate of Caribbean หรือเขย่าขวัญกับบ้านผีสิงใน Haunted Mansion ชมภาพยนตร์สามมิติ The



Invention of the Year อีกทั้งท่านได้เพลิดเพลินไปกับการเลือกซื้อสินค้าที่ระลึกสุดน่ารักในดิสนีย์แลนด์ ท่านยังจะได้สัมผัสใกล้ชิดกับตัวการ์ตูนเอกจากวอลท์ดิสนีย์ อย่าง มิกกี้เมาส์ มินนี่เมาส์ พร้อมผองเพื่อนตัวการ์ตูนอีกมากมาย หรือชมขบวน “อิลเล็คทริคพาเหรด” ซึ่งจะจัดเป็นริ้วขบวนเพื่อแสดงให้นักท่องเที่ยวได้ชมอย่างสวยงาม และอลังการด้วยเครื่องแต่งกายของนักแสดง รวมทั้งตัวการ์ตูนต่าง ๆ ของดิสนีย์



- **ย่านฮาราจุกุ (Harajuku)** เป็นหนึ่งในพื้นที่หลักของการสัญจรอันคึกคักของคนญี่ปุ่น ย่านฮาราจุกุเป็นย่านที่ขึ้นชื่อในเรื่องของแฟชั่นเป็นอย่างมาก ทั้งแฟชั่นล้ำสมัย ดอสเพลย์ หรือการแต่งตัวตามศิลปินที่โด่งดัง เพราะเป็นจุดกำเนิดของการสร้างสรรค์แฟชั่นชนิดต่าง ๆ ที่มีเอกลักษณ์เฉพาะตัว และได้รับความนิยมเป็นอย่างมากในหมู่วัยรุ่น ซึ่งบางวันก็จะมีวัยรุ่นแต่งกายด้วยชุดดอสเพลย์ต่าง ๆ มาเดินเที่ยว หรือร้านต่าง ๆ ก็จะแต่งกายด้วยชุดดอสเพลย์ เพื่อสร้างสีสันให้กับย่านนี้เป็นอย่างมาก **ใช้เวลาเดินทางจากโรงแรมที่พัก ประมาณ 1 ชั่วโมง**



- **พระราชวังอิมพีเรียล (Imperial Palace)** คือสถานที่ประทับของสมเด็จพระจักรพรรดิแห่งญี่ปุ่น ภายในพื้นที่กว้างใหญ่ ประกอบด้วยพระตำหนัก และอาคารต่าง ๆ มากมาย ในอดีตเคยเป็นที่ตั้งของปราสาทเอโดะ (Edo Castle) บริเวณพระราชวังจึงล้อมรอบด้วยคูน้ำ และกำแพงหินสูงตระหง่าน พระราชวังแห่งนี้ยังใช้เป็นสถานที่จัดงานพิธีสำคัญ ๆ อีกด้วย **ใช้เวลาเดินทางจากโรงแรมที่พักประมาณ 1 ชั่วโมง**



- **ศาลเจ้าเมจิ (Meiji Shrine)** เป็นศาลเจ้าแบบชินโตที่มีความสำคัญมากในประเทศญี่ปุ่น การสร้างศาลเจ้าแห่งนี้เป็นการออกแบบ และสร้างโดยนักออกแบบชั้นนำ และช่างฝีมือชาวญี่ปุ่นได้มีส่วนร่วมในการเป็นส่วนหนึ่งของศาลเจ้า ด้วยการบริจาคต้นไม้เพื่อปลูกเป็นป่ารอบ ๆ ศาลเจ้า มีต้นไม้ถูกส่งมาจากทั่วญี่ปุ่นถึง 100,000 ต้น มักจะมีการจัดงานแต่งงานที่นี่ยูบอ่ย ๆ ในวันปีใหม่มจะมีชาวญี่ปุ่น และนักท่องเที่ยวมาขอพรที่ศาลเจ้าแห่งนี้ถึง 3 ล้านคน **ใช้เวลาเดินทางจากโรงแรมที่พักประมาณ 1 ชั่วโมง**

- **ตลาดปลาชิเกจิ (Tsukiji Fish Market)** เป็นตลาดที่มีชื่อเสียงมากที่สุดของญี่ปุ่น อีกทั้งยังเป็นที่ยู้งักกันดีว่าเป็นหนึ่งในตลาดปลาที่ใหญ่ที่สุดในโลก จากการที่มีการซื้อขายสินค้าทะเลกว่า 2,000 ตันต่อวัน ภายในตลาดแบ่งออกเป็น 2 ส่วนใหญ่ ๆ คือส่วนภายนอก ซึ่งมีร้านค้าปลีกและร้านอาหารตั้งเรียงรายเป็นจำนวนมาก และส่วนภายใน ซึ่งเป็นบริเวณที่ร้านค้าส่ง ใช้เจรจาธุรกิจและเป็นจุดที่มีการประมูลปลาทูน่าที่มีชื่อเสียง นักท่องเที่ยวส่วนใหญ่มักจะมาเดินช้อปปิ้ง ชิมอาหารสด ๆ ใหม่ ๆ อาทิ แซลมอน อุนิ ปลาไหล ไข่หอยเม่น หอย





นางรม รวมไปถึงร้านดังขึ้นชื่อของตลาดนี้อย่างไขหวานม้วน ซึ่งถือเป็นไฮไลท์เด็ดที่ใครมาตลาดนี้ก็ต้องห้ามพลาด **ใช้เวลาเดินทางจากโรงแรมที่พักประมาณ 1 ชั่วโมง**



- วัดนาริตะซัง ชินโชจิ (Naritasan Shinsho-ji Temple)

เป็นวัดพุทธเก่าแก่ในเมืองนาริตะ สร้างขึ้นในปี ค.ศ. 940 และเป็นที่ยึดมั่นในฐานะสถานที่ท่องเที่ยวทางวัฒนธรรมที่เดินทางง่ายเนื่องจากอยู่ใกล้สนามบินนาริตะ ภายในวัดมีอาคารเก่าแก่หลายหลัง เช่น เจดีย์สามชั้น และห้องโถงหลักที่สวยงาม พร้อมสวนญี่ปุ่นให้พักผ่อน และมีถนนโอมเตะซังโตะที่มีร้านค้า และร้านอาหารให้เลือกมากมาย นอกจากนี้ยังเป็นวัดที่มีชื่อเสียงเรื่องการขอพรให้เดินทางปลอดภัย และพิธีกรรมทางศาสนาต่าง ๆ **ใช้เวลาเดินทางจากโรงแรมที่พักประมาณ 5 นาที**

- อีออน มอลล์ นาริตะ (Aeon Mall Narita)

ห้างสรรพสินค้าที่รวมร้านค้า ร้านอาหาร ของอโรยสไตล์ญี่ปุ่น และซูเปอร์มาเก็ตไว้อย่างเดียวกัน เป็นสถานที่ช้อปปิ้งอีกแห่งหนึ่งที่ได้รับความนิยมจากนักท่องเที่ยว ท่านสามารถเลือกซื้อสินค้าได้หลากหลาย **ใช้เวลาเดินทางจากโรงแรมที่พักประมาณ 10 นาที**



อิสระอาหารกลางวัน และเย็นตามอัธยาศัย



พักที่ ASIA HOTEL NARITA





วันที่
6

สนามบินนานาชาตินาริตะ-สนามบินนานาชาติสุวรรณภูมิ



บริการอาหารเช้า ณ โรงแรม (7)

ได้เวลาอันสมควรนำท่านเดินทางสู่ สนามบินนานาชาตินาริตะ...

08.55 น.

ออกเดินทางกลับสู่ **กรุงเทพฯ ประเทศไทย** โดยสายการบิน **VIETJET AIR (VZ)**
เที่ยวบินที่ **VZ 831 (ไม่มีบริการอาหารบนเครื่อง)**



ใช้เวลาบินประมาณ **7 ชั่วโมง 35 นาที**

14.30 น.

คณะเดินทางถึง **สนามบินนานาชาติสุวรรณภูมิ กรุงเทพฯ** โดยสวัสดิภาพและความประทับใจ...



โปรดสอบถามเจ้าหน้าที่ก่อนทำการจองทุกครั้ง
สำหรับลูกค้าท่านที่ไม่ต้องการใช้ตั๋วเครื่องบิน (JOIN LAND)
หักออกจากราคารั้ว 7,000.-/ท่าน



Real choice

สำหรับลูกค้าที่จองโปรแกรมทัวร์เส้นทางญี่ปุ่น เส้นทางเวียดนาม สามารถเลือกใช้แพ็คเกจเสริมจาก Real Choice ได้ทุกบริการ

Real Private Choice

สำหรับท่านที่ต้องการความเป็นส่วนตัวมากขึ้น ท่านสามารถเลือกใช้บริการ รถส่วนตัวได้ โดยมีรูปแบบรถให้เลือกถึง 3 ประเภท โดยรถ แต่ละประเภท สามารถนั่งได้ตั้งแต่ 2 ท่านขึ้นไป

จัดพิกัด ณ วันที่ 25/05/67



Bus (10-20 ท่าน)



VAN (2-8 ท่าน)



Alphard (2-4 ท่าน)

ติดต่อสอบถามราคากับเจ้าหน้าที่

Real Private Choice

สำหรับท่านที่ต้องการความเป็นส่วนตัวมากขึ้น ท่านสามารถเลือกใช้บริการ รถส่วนตัวได้ โดยมีรูปแบบรถให้เลือกถึง 2 ประเภท โดยรถ แต่ละประเภท สามารถนั่งได้ตั้งแต่ 2 ท่านขึ้นไป

จัดพิกัด ณ วันที่ 25/05/67



VAN (7-8 ท่าน)



BUS (10-18 ท่าน)

ติดต่อสอบถามราคากับเจ้าหน้าที่

Real Seat Choice



Premium Flatbed

ห้องโดยสารที่กว้างขวางถึง 19 นิ้ว ที่ความสูงราว 99 นิ้ว สามารถปรับเอนได้ 180 องศา พร้อมที่นั่งนุ่มสบาย ใหญ่กว่าที่นั่งมาตรฐานถึง 2 เท่า

ราคาพิเศษที่คุ้มค่าที่สุด

จัดพิกัด ณ วันที่ 26/02/67



HOT Seat

ตัวผู้โดยสารที่กว้าง 17.5 นิ้ว คุณจึงมีพื้นที่กว้างขึ้นสำหรับการบิดขา โดยช่องเก็บที่ นอกจากนั้น คุณยังจะได้ลิ้นชักใต้เบาะอีกด้วย

ราคา 2,700 / ที่นั่ง



Quite Zone

ผู้โดยสารที่อายุน้อยกว่า 10 ปีขึ้นไป ระบบความปลอดภัยที่ใส่ใจของทางบริษัทฯ อาหารของคุณจะได้รับการบริการรวดเร็วยิ่งขึ้น

ราคา 1,600 / ที่นั่ง

**จัดพิกัดตามตารางบิน

Real Baggage Choice

เพิ่มน้ำหนักกระเป๋า

ปกติท่านจะได้รับน้ำหนักกระเป๋าอยู่ที่ 20 กก. สำหรับท่านที่ต้องการซื้อน้ำหนักกระเป๋าเพิ่ม

จัดพิกัด ณ วันที่ 26/02/67

ฟรี 20 กิโลกรัม

ซื้อเพิ่ม 5 กิโลกรัม / เที่ยวบิน ราคา 1,500 / เที่ยวบิน

ซื้อเพิ่ม 10 กิโลกรัม / เที่ยวบิน ราคา 1,800 / เที่ยวบิน

ซื้อเพิ่ม 20 กิโลกรัม / เที่ยวบิน ราคา 2,900 / เที่ยวบิน



Real Insurance Choice

ประกันการเดินทางเสริม

ครอบคลุมการรักษาพยาบาล และเหตุการณ์ไม่คาดฝัน เมื่อเดินทางไปยังต่างประเทศ(ที่ไม่ใช่โรคประจำตัว และ อุบัติเหตุ) สามารถซื้อความคุ้มครองได้ สูงสุดถึง 5,000,000 บาท

จัดพิกัด ณ วันที่ 26/02/67

เริ่มต้นที่ 710.-



Real Wifi Choice



PACKAGE	UNLIMITED	ประกันเหมาจ่าย
5 DAY	999.-	250.-
6 DAY	1,199.-	300.-

**ทุกการชำระเงินต้องเป็นเงินสดยกเว้นการชำระเงินด้วยบัตรเครดิต

Soft Bank



เงินปันผลสูงสุดต่อวัน 15 บาท รวม 258 วันต่อปี

Real admission Ticket Choice

จองตั๋วล่วงหน้า

บริการจองตั๋ว Disneyland, Universal Studio ล่วงหน้า

ติดต่อสอบถามราคากับเจ้าหน้าที่

จัดพิกัด ณ วันที่ 25/05/67



TOKYO Disneyland

Universal Studio



Real Private Choice

➔ สำหรับท่านที่ต้องการความเป็นส่วนตัวมากขึ้น ท่านสามารถเลือกใช้บริการ รถส่วนตัวได้โดยมีรูปแบบรถให้เลือกถึง 3 ประเภท โดยรถ แต่ละประเภทสามารถนั่งได้ตั้งแต่ 2 ท่านขึ้นไป

	Bus (10-20 ท่าน)	
	VAN (2-8 ท่าน)	
	Alphard (2-4 ท่าน)	

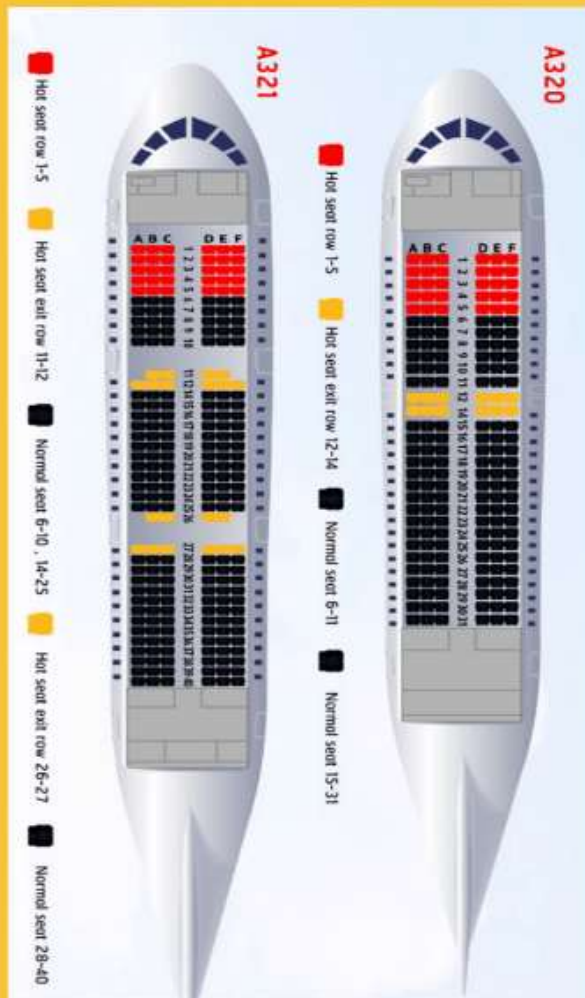
ติดต่อสอบถามราคากับเจ้าหน้าที่

หมายเหตุ

- ราคานี้รวมคนขับ/ค่าทางด่วน / ที่จอดรถ
- ราคานี้รวมค่าบริการน้ำดื่มวันละ 1 ขวด/ท่าน



vietjet Air.com



NORMAL SEAT

แถวที่ 25 - 36 เป็นที่นั่งมาตรฐานของสายการบิน
ราคาประหยัด เหมาะสำหรับผู้โดยสารทั่วไป

ราคา 950 / ท่าน / เที่ยวบิน

**ใช้ราคาทุกครั้งก่อนทำการสั่งซื้อ

FRONT SEAT

แถวที่ 6-11 เป็นที่นั่งบริเวณด้านหน้าเครื่อง สะดวกต่อการ
ขึ้น-ลงเครื่อง เหมาะสำหรับผู้โดยสารที่ต้องการความสะดวก
และ ความรวดเร็วในการเดินทาง

ราคา 1,050 / ท่าน / เที่ยวบิน

**ใช้ราคาทุกครั้งก่อนทำการสั่งซื้อ

PREMIUM SEAT

แถวที่ 4-5 เป็นที่นั่งพรีเมียม พื้นที่นั่งกว้าง สะดวกสบาย
เหมาะสำหรับผู้โดยสารที่ต้องการความเป็นส่วนตัว
และได้รับสิทธิขึ้นเครื่องก่อน

ราคา 2,400 / ท่าน / เที่ยวบิน

**ใช้ราคาทุกครั้งก่อนทำการสั่งซื้อ



**Real Baggage
Choice**

vietjetair.com

➔ **เพิ่มน้ำหนักกระเป๋าเดินทาง**
ปกติท่านจะได้น้ำหนักกระเป๋าอยู่ที่ 20 กก.
สำหรับท่านที่ต้องการซื้อน้ำหนักกระเป๋าเพิ่ม

ฟรี 20 กิโลกรัม

ซื้อเพิ่ม 15 กิโลกรัม
ราคา 2,100 / ท่าน / เที่ยวบิน

ซื้อเพิ่ม 20 กิโลกรัม
ราคา 2,900 / ท่าน / เที่ยวบิน





**Real Insurance
Choice**

ประกันการเดินทางเสริม

ครอบคลุมการรักษาพยาบาล และ เหตุการณ์ไม่คาดฝัน
เมื่อเดินทางไปต่างประเทศ (ที่ไม่ใช่โรคประจำตัว และ อุบัติเหตุ)
สามารถซื้อความคุ้มครองได้ **สูงสุดถึง 5,000,000 บาท**

เริ่มต้นที่

710.-

จำนวนวันเดินทาง (วัน) Trip Duration (Day)	เบี้ยประกันภัย (บาท) / Premium (Baht)
	เดินทางในเอเชีย / ASIA PLUS
	ฮิปฮอป
1-2 วัน	710.-
3 วัน	720.-
4 วัน	800.-
5 วัน	835.-
6 วัน	875.-



เงื่อนไขเป็นไปตามที่กรมธรรม์กำหนด



Real Wifi Choice



Soft Bank

Wi Fi

PACKAGE	UNLIMITED	ประกันเครื่อง (เป็นการซื้อขาดจะไม่ได้คืนในภายหลัง)
5 DAY	999.-	250.-
6 DAY	1,199.-	300.-

**กรุณาสอบถามเงื่อนไขกับเจ้าหน้าที่ทุกครั้งก่อนทำการสั่งซื้อ
เริ่มปรับใช้ตั้งแต่วันที่ 15 มกราคม 2568 เป็นต้นไป



**Real admission
Ticket Choice**

➔ จองตั๋วล่วงหน้า

บริการจองตั๋ว Disneyland , Universal Studio ล่วงหน้า

Disneyland

แจ้งจองตั๋วล่วงหน้า 2 อาทิตย์ ก่อนการเดินทาง

ติดต่อสอบถามราคากับเจ้าหน้าที่

- เช็คราคาทุกครั้งก่อนทำการสั่งซื้อ
- หมายเหตุ : แจ้งจองล่วงหน้าภายใน 2 เดือน พร้อมระบุวันเข้าเล่น



Universal Studio

แจ้งจองตั๋วล่วงหน้า 2 อาทิตย์ ก่อนการเดินทาง

ติดต่อสอบถามราคากับเจ้าหน้าที่

- เช็คราคาทุกครั้งก่อนทำการสั่งซื้อ
- หมายเหตุ : แจ้งจองล่วงหน้าภายใน 2 เดือน พร้อมระบุวันเข้าเล่น



อัพเดท ณ วันที่ 18/08/68



ข้อควรรู้

กรุณาศึกษารายละเอียดทั้งหมดก่อนทำการจอง เพื่อความถูกต้อง และ ความเข้าใจตรงกันระหว่างท่านลูกค้า และบริษัทฯ เมื่อกำหนดตกลงชำระเงินมัดจำ หรือ ค่าทัวร์ทั้งหมดกับทางบริษัทฯแล้ว ทางบริษัทฯ จะถือว่าท่าน ได้ยอมรับเงื่อนไขข้อตกลงต่างๆทั้งหมด



กรณีท่านมีเที่ยวบินภายในประเทศ

ในกรณีที่เที่ยวบินระหว่างประเทศ มีการยกเลิกเที่ยวบิน เปลี่ยนแปลงเวลาบิน หรือเกิดเหตุวิสัยอื่นๆ ที่ทำให้ไม่สามารถเดินทางได้ตามวันและเวลาที่กำหนด ทางบริษัทฯ และสายการบิน ขอสงวนสิทธิ์ ไม่รับผิดชอบต่อเที่ยวบินภายในประเทศ และ/หรือ เที่ยวบินที่นอกเหนือโปรแกรมที่ท่านทำการจอง เนื่องจากบริษัทฯ นำเสนอขายโปรแกรมเที่ยวบินต่างประเทศ โดยมีจุดเริ่มต้นสนามบินต้นทาง (ดอนเมืองหรือสุวรรณภูมิ) เท่านั้น



การจัดที่นั่งบนเครื่องบินของกรุ๊ป

ขึ้นอยู่กับนโยบายของสายการบิน ทางบริษัทฯ ไม่สามารถกำหนด หรือ เปลี่ยนแปลงได้

บริษัทฯ ขอสงวนสิทธิ์ รายการทัวร์สามารถเปลี่ยนแปลงได้ตามความเหมาะสม

เนื่องจากสภาวะอากาศ , ภัยธรรมชาติ เช่น วาตภัย อัคคีภัย อุทกภัย, การระบาดของโรคติดต่อ, ความไม่สงบทางการเมือง , สงครามระหว่างประเทศ และภายในประเทศ, สายการบิน เป็นต้น อาจมีการเปลี่ยนแปลงโปรแกรมตามความเหมาะสม โดยมีต้องแจ้งให้ทราบล่วงหน้า และขอสงวนสิทธิ์ในการไม่คืนค่าทัวร์ทั้งหมด หรือคืนเงินบางส่วน ตามดุลยพินิจของบริษัทฯ

การบริการของรถนำเที่ยวญี่ปุ่น ตามกฎหมายของประเทศญี่ปุ่น สามารถให้บริการได้วันละ 10 ชั่วโมง มีอาจเพิ่มเวลาได้ โดยมีคนดูแล และ คนขับจะเป็นผู้บริหารเวลาตามความเหมาะสม ทั้งนี้ขึ้นอยู่กับสภาพการจราจรในวันเดินทางนั้นๆ เป็นหลัก จึงขอสงวนสิทธิ์ในการปรับเปลี่ยนเวลาท่องเที่ยว ตามสถานที่ในโปรแกรมการเดินทาง



ซื้อทัวร์แล้ว



ยกเลิกการเดินทาง

ได้เงินคืนหรือไม่ ?
จ่ายเงินคืนอย่างไร?

ผู้เดินทางขอยกเลิก
ก่อนเดินทาง 30 วันขึ้นไป

ค่าทัวร์

หัก

ค่าใช้จ่ายที่
จ่ายจริง ของ
บริษัททัวร์
(ถ้ามี)

=

เงินที่ได้คืน



ผู้เดินทางขอยกเลิก
ก่อนเดินทาง 16-29 วัน

ค่าทัวร์

หัก

ค่าใช้จ่ายที่
จ่ายจริง ของ
บริษัททัวร์
(ถ้ามี)

=

เงินที่ได้คืน

ผู้เดินทางขอยกเลิก
ก่อนเดินทาง 0-15 วัน

=

ไม่ได้รับเงินคืน



กรณีมีเหตุยกเลิกทัวร์
โดยไม่ใช้ความผิด
บริษัททัวร์

ค่าทัวร์

หัก

ค่าใช้จ่ายที่
จ่ายจริง ของ
บริษัททัวร์
(ถ้ามี)

=

เงินที่ได้คืน

หมายเหตุ !! ค่าใช้จ่ายจริงของบริษัททัวร์ ได้แก่
ค่าธรรมเนียมการจองวีซ่า ค่ามัดจำของบัตรโดยสารเครื่องบิน และค่าใช้จ่ายที่จำเป็นอื่น ๆ
โดยต้องแสดงหลักฐานการจ่ายให้ผู้เดินทางทราบด้วย



อัตราค่าบริการ รวมอะไรบ้าง?

1

**ค่าตัวเครื่องบิน
ขาไป - ขากลับ**

(ตามรายการระบุ รวมถึงค่าภาษี
สนามบิน และ ค่าภาษีน้ำมัน)



3

**โรงแรมที่พักตามระบุ
หรือ เกียบเต่า**

(พัก 2-3 ท่าน/ห้อง)



**ค่ารถโค้ช ปรับอากาศ
ตามรายการที่ระบุ**

2



5

**ภาษีมูลค่าเพิ่ม 7%
ภาษีหัก ณ ที่จ่าย 3%**

(คิดเฉพาะค่าบริการ)



**ค่าธรรมเนียม
เข้าชมสถานที่ต่างๆ**

ตามรายการที่ระบุ

4



7

**ค่าเบี้ยประกัน
อุบัติเหตุในระหว่างการเดินทาง
ท่องเที่ยวต่างประเทศ**

วงเงินประกันท่านละ 500,000 บาท
(ไม่ครอบคลุมถึงสุขภาพ อาหารเจ็บป่วย หรือโรคประจำตัว)
กรณีเสียชีวิตจากอุบัติเหตุระหว่างการเดินทางท่องเที่ยว
วงเงินประกันท่านละ 1,000,000 บาท (เงื่อนไขตามกรมธรรม์)



6

**ค่าอาหาร
ตามรายการที่ระบุ**





อัตราค่าบริการ

ไม่รวมอะไรบ้าง?



ค่าทิปมัคคุเทศก์ คนขับรถ

2,000 บาท/ท่าน/ทริป

เดินทางขั้นต่ำ 30 ท่าน หากต่ำกว่ากำหนด กรุ๊ปจะไม่สามารถเดินทางได้ หากผู้เดินทางทุกท่านยินดีที่จะชำระค่าบริการเพิ่มเพื่อให้คณะเดินทางได้ ทางเรา ยินดีที่จะประสานงานในการเดินทางตามประสงค์ให้ท่านต่อไป ทางบริษัทฯ ขอสงวนสิทธิ์ในการงดออกเดินทาง และ เลื่อนการเดินทางไป ในวันอื่นต่อไป โดยทางบริษัทฯ จะแจ้งให้ท่านทราบล่วงหน้า



ค่าใช้จ่ายส่วนตัว
ของผู้เดินทาง

- ค่าหนังสือเดินทาง
- ค่าโทรศัพท์
- ค่าอาหาร เครื่องดื่ม
- ค่าช้อปปิ้ง
- ค่ามีนินารีนในห้อง
- และค่าพาหนะต่างๆ ที่มีได้ระบุในรายการ



ค่าธรรมเนียมกระเป๋า
สัมภาระที่มีน้ำหนักเกินกว่า
ที่สายการบินนั้นๆ กำหนด
หรือ สัมภาระใหญ่เกิน
ขนาดมาตรฐาน



ค่าภาษีน้ำมัน
ที่ทางสายการบินเรียกเก็บเพิ่ม
ในภายหลังจากทางบริษัทฯ
ได้ออกตัวเครื่องบินไปแล้ว



ค่าธรรมเนียมวีซ่า
เข้าประเทศญี่ปุ่น

กรณีประกาศให้กลับมาขึ้นเรือขอลวีซ่าอีกครั้ง
(เนื่องจากทางญี่ปุ่นได้ประกาศกวดขันการขึ้นวีซ่าเข้า
ประเทศญี่ปุ่นให้กับคนไทย สำหรับผู้ที่ประสงค์พำนัก
ระยะสั้นในประเทศญี่ปุ่นไม่เกิน 15 วัน)

หากในภายหลังทางรัฐบาลญี่ปุ่นประกาศให้ยื่นวีซ่าตามเดิม
ผู้เดินทางจะต้องชำระค่าธรรมเนียมสำหรับการยื่นเรือขอลวีซ่าเพิ่มเติม



เงื่อนไขที่ควรรู้



1 เงื่อนไขการจอง และ การชำระเงิน
(เฉพาะการสงจอยทัวร์เท่านั้น ไม่รวมการตัดกรุ๊ป หรือกรุ๊ปเหมา)



มัดจำท่านละ 15,000 บาท หลังจากที่ท่านได้รับอินวอยซ์การจอง 1 วัน
กรณีลูกค้าทำการจองน้อยกว่าวันเดินทาง 30 วัน ทางบริษัทฯ ขอสงวนสิทธิ์
ในการเก็บค่าทัวร์เต็มจำนวนทันทีในวันจองเท่านั้น



ส่วนที่เหลือ ชำระก่อนวันเดินทาง 30 วัน (นับรวมวันเสาร์ และอาทิตย์)

- หากไม่ชำระมัดจำตามที่กำหนด ขออนุญาตตัดที่นั่งให้ลูกค้าท่านอื่นที่รออยู่
- หากชำระไม่ครบตามจำนวน บริษัทฯ ถือว่าท่านยกเลิกการเดินทางโดยอัตโนมัติโดยไม่มีเงื่อนไข
- เมื่อท่านชำระเงินไม่ว่าจะทั้งหมด หรือบางส่วน ทางบริษัทฯ ถือว่าท่านได้ยอมรับเงื่อนไขและข้อตกลงต่างๆที่ได้ระบุไว้ทั้งหมดนี้แล้ว



**หากชำระเงินในแต่ละส่วนแล้ว โปรดส่งสำเนาการโอนเงิน พร้อมระบุชื่อพนักงานขาย
มาทางอีเมล หรือ แนบสลิปผ่านระบบจองที่หน้าจอออนไลน์ของทางบริษัทฯ**

1.1 เงื่อนไขยกเลิกการจอง (เฉพาะการสงจอยทัวร์เท่านั้น ไม่รวมการตัดกรุ๊ป หรือกรุ๊ปเหมา)

- ยกเลิกก่อนการเดินทางไม่น้อยกว่า 30 วัน คืนเงินบางส่วน (หักจากค่าใช้จ่ายที่เกิดขึ้นจริงแล้ว เช่น ค่ามัดจำบัตรโดยสารเครื่องบิน และมัดจำค่าบริการโรงแรม, รถโค้ช ร้านอาหาร จากทางต่างประเทศ)
- ยกเลิกก่อนการเดินทางไม่น้อยกว่า 30 วัน คืนเงินค่าทัวร์ 50% (จากราคาทัวร์ที่ซื้อ)
- ยกเลิกก่อนการเดินทางไม่น้อยกว่า 15 วัน ไม่สามารถคืนเงินได้ / สามารถเปลี่ยนแปลงผู้เดินทางได้ (เปลี่ยนชื่อ) ต้องแจ้งให้บริษัทฯ กราบล่วงหน้าอย่างน้อย 7 วัน

1.2 เงื่อนไขยกเลิกการจอง / เดินทางวันหยุด หรือเทศกาล และ โปรแกรม

ที่เดินทางด้วยเที่ยวบินพิเศษ Charter Flight

- กรุ๊ปที่เดินทาง **ในช่วงวันหยุด หรือเทศกาล** ที่ต้องการันตีค่าบัตรโดยสารทั้งหมด และที่นั่งกับสายการบิน หรือกรุ๊ปที่มีการการันตีค่าที่พักทั้งหมด และอื่นๆโดยตรง หรือโดยการผ่านตัวแทนในประเทศหรือต่างประเทศ และไม่อาจขอคืนเงินได้ **รวมถึงเที่ยวบินพิเศษ CHARTER FLIGHT** ขอสงวนสิทธิ์ไม่มีการคืนเงินทุกกรณี ทั้งมัดจำ หรือค่าทัวร์ทั้งหมด เนื่องจากการเหมาจ่ายในเที่ยวบิน และโปรแกรมนั้นๆ **ซึ่งไม่สามารถใช้เงื่อนไขยกเลิกการจองร่วมกับข้อที่ 1.1 ได้**



2

เงื่อนไขการจอง และการชำระเงิน *เฉพาะการตัดกรุ๊ป หรือกรุ๊ปเหมา

ซึ่งเป็นข้อตกลงระหว่าง บริษัททัวร์ ผู้ขาย และ บริษัททัวร์ผู้ซื้อ เท่านั้น



มัดจำท่านละ 15,000 บาท ภายหลังจากที่ท่านได้รับอินวอยซ์การจอง 1 วัน
(กรณีลูกค้าทำการจองน้อยกว่าวันเดินทาง 45 วัน ทางบริษัทฯ ขอสงวนสิทธิ์ในการเก็บค่า
ทัวร์เต็มจำนวนทันทีในวันจองเท่านั้น)



ส่วนที่เหลือ ชำระก่อนวันเดินทาง **45 วัน**
(นับรวมวันเสาร์ และอาทิตย์)



หากไม่ชำระมัดจำตามที่กำหนด
บริษัทฯ ถือว่าท่านยกเลิกการเดินทาง
โดยอัตโนมัติโดยไม่มีเงื่อนไข



หากชำระไม่ครบตามจำนวน
บริษัทฯ ถือว่าท่านยกเลิกการเดินทาง
โดยอัตโนมัติโดยไม่มีเงื่อนไข



เมื่อท่านชำระเงิน ไม่ว่าจะทั้งหมด
หรือ บางส่วน
ทางบริษัทฯ ถือว่าท่านได้ยอมรับเงื่อนไข
และ ข้อตกลงต่างๆที่ได้ระบุไว้ทั้งหมดนี้แล้ว

2.1 เงื่อนไขยกเลิกการจอง

- ยกเลิกก่อนการเดินทางไม่น้อยกว่า 60 วัน คืนเงินเต็มจำนวน
- ยกเลิกก่อนการเดินทางน้อยกว่า 60 วัน ทางบริษัทฯ ขอสงวนสิทธิ์ไม่คืนเงินค่ามัดจำทั้งหมด ในทุกกรณี โดยไม่มีเงื่อนไขใดๆทั้งสิ้น
- ยกเลิกการเดินทางหลังจากที่ชำระค่าทัวร์เต็มจำนวนแล้ว ทางบริษัทฯ ขอสงวนสิทธิ์ไม่คืนเงินทั้งหมดในทุกกรณี โดยไม่มีเงื่อนไขใดๆทั้งสิ้น

2.2 เงื่อนไขยกเลิกการจอง / เดินทางวันหยุด หรือเทศกาล และโปรแกรมที่เดินทางด้วยเที่ยวบินพิเศษ Charter Flight

- กรุ๊ปที่เดินทาง ใน **ช่วงวันหยุด หรือเทศกาล** ที่ต้องการันตีค่าบัตรโดยสารทั้งหมด และที่นั่งกับสายการบิน หรือกรุ๊ปที่มีการการันตีค่าบริการที่พัก ทั้งหมด และอื่นๆโดยตรง หรือโดยการผ่านตัวแทนในประเทศ หรือ ต่างประเทศ และไม่อาจขอคืนเงินได้ รวมถึงเที่ยวบินพิเศษ CHARTER FLIGHT ขอสงวนสิทธิ์ไม่มีการคืนเงินทุกกรณี ทั้งมัดจำ หรือค่าทัวร์ทั้งหมด เนื่องจากเป็นการเหมาจ่ายในเที่ยวบิน และโปรแกรมนั้นๆ **ซึ่งไม่สามารถใช้เงื่อนไขยกเลิกการจองร่วมกับข้อที่ 2.1 ได้**



3

เงื่อนไขกรณีเกิดภัยพิบัติ

ไม่ว่ากรณีใดๆ หากเกิดภัยพิบัติตามธรรมชาติ หรือ ภัยพิบัติอื่นไม่สามารถ
คาดการณ์ล่วงหน้าได้



เช่น พายุไต้ฝุ่น แผ่นดินไหว สึนามิ หรือโรคระบาด
ในประเทศ หรือ นอกประเทศ หรือเมืองที่ท่านเดินทางไป

ลูกค้าไม่สามารถที่จะนำเหตุการณ์ดังกล่าวมาขอยกเลิก หรือ ขอเงินคืนได้ และ บริษัทฯ
จะไม่คืนเงินใดๆ ทั้งสิ้น แต่จะขอสงวนสิทธิ์ในการพิจารณาเลือกการเดินทางออกไปได้ตามที่บริษัทฯ ได้แจ้ง
จนกว่าภัยพิบัตินั้นจะสิ้นสุดลง



i

โปรดตรวจสอบ Passport

จะต้องมีอายุคงเหลือ ณ วันเดินทางมากกว่า 6 เดือนขึ้นไป และ เหลือ
หน้ากระดาษอย่างต่ำ 2 หน้า หากไม่มั่นใจโปรดสอบถาม



หมายเหตุ

กรณีที่กองตรวจคนเข้าเมืองกรุงเทพฯ และในต่างประเทศ ปฏิเสธมิให้เดินทางออก หรือ เข้าประเทศที่ระบุไว้
ในรายการเดินทาง บริษัทฯ ขอสงวนสิทธิ์ที่จะไม่คืนค่าทัวร์ไม่ว่ากรณีใดๆ ทั้งสิ้น รวมถึงเมื่อท่านออกเดินทาง
ไปกับคณะแล้ว ถ้าท่านงดการใช้บริการรายการใดรายการหนึ่ง หรือไม่เดินทางพร้อมคณะ ถือว่าท่านสละสิทธิ์
ไม่อาจเรียกร้องค่าบริการคืน ไม่ว่ากรณีใดๆ ทั้งสิ้น



ข้อมูลเพิ่มเติม : ตัวเครื่องบิน และ ที่นั่ง



ในการเดินทางเป็นหมู่คณะ ผู้โดยสารจะต้องเดินทางไป-กลับพร้อมกัน ไม่สามารถเลื่อนวันเดินทางกลับได้



กรณี ยกเลิกการเดินทาง บัตรโดยสารไม่สามารถยกเลิก หรือคืนเงินบางส่วนได้



vietjet Air.com



ข้อมูลเพิ่มเติม : โรงแรมที่พัก



เนื่องจากการวางแผนแบบห้องพักของแต่ละโรงแรมแตกต่างกัน จึงอาจทำให้ห้องพักแบบ
ห้องเดี่ยว (Single) และห้องคู่ (Twin / Double) และ ห้องพักแบบ 3 ท่าน / 3 เตียง (Triple Room)
ห้องพักอาจจะไม่ติดกัน



กรณีมีงานจัดประชุมนานาชาติ (Trade Fair) เป็นผลให้ค่าโรงแรมสูงขึ้นมาก และห้องพักในเมืองเต็ม
บริษัทฯ ขอสงวนสิทธิ์ในการปรับเปลี่ยน หรือย้ายเมืองเพื่อให้เกิดความเหมาะสม



กรณีต้องการพักแบบ 3 ท่าน ต่อห้อง (Triple Room)
ในกรณีที่โรงแรมไม่มีห้อง Triple Room ทางบริษัทฯ ขอสงวนสิทธิ์ในการจัดห้องให้เป็นแบบ
แยก 2 ห้อง คือ 1 ห้องพักรู้ และ 1 ห้องพักเดี่ยว



มาตรฐานขนาดห้องพักของประเทศญี่ปุ่น

ห้องคู่ (TWIN) จะอยู่ที่ 14-16 ตารางเมตร
ห้องเดี่ยว และห้องคู่ 1 เตียงเดี่ยว (Single & Double) จะอยู่ที่ 12-14 ตารางเมตร
ห้องพักแบบ 3 ท่าน (Triple Room) จะอยู่ที่ 16-18 ตารางเมตร



ข้อมูลเพิ่มเติม : สัมภาระ และ ค่าพนักงานยกกระเป๋า (Porter)



สำหรับน้ำหนักของสัมภาระที่ทางสายการบินอนุญาตให้บรรทุกใต้ท้องเครื่องบิน คือ 20 กิโลกรัม
(สำหรับผู้โดยสารชั้นประหยัด / Economy Class Passenger) การเรียกค่าธรรมเนียมเพิ่มเป็นสิทธิ์
ของสายการบินที่ท่านไปอาจปฏิเสธได้ (ท่านต้องชำระในส่วนที่โดนเรียกเก็บเพิ่ม)



สำหรับกระเป๋าสัมภาระของผู้โดยสาร (ยกเว้นทารก) สามารถนำสัมภาระพกพาขึ้นเครื่องได้ไม่เกิน 2 ชิ้น
ได้แก่ กระเป๋าสัมภาระ 1 ชิ้น หรือกระเป๋าใส่คอมพิวเตอร์ หรือกระเป๋าถือ หรือกระเป๋าขนาดเล็กอีก 1 ชิ้น
ต้องมีขนาดไม่เกิน 56 ซม.(สูง)x36 ซม.(กว้าง)x 23 ซม.(หนา)
ต้องสามารถจัดเก็บไว้ในช่องเก็บสัมภาระเหนือศีรษะภายในห้องโดยสารได้



ในกรณีที่กระเป๋าเดินทาง สัมภาระของท่าน เสียหาย สูญหาย
หรือเกิดความล่าช้าจากการเดินทาง ทางบริษัทฯ
ขอสงวนสิทธิ์ไม่รับผิดชอบในค่าใช้จ่ายต่างๆที่เกิดขึ้น ในทุกกรณี
หมายเหตุ... (สำคัญมาก!!! ผู้โดยสารควรรับทราบก่อนการเดินทาง)



โรงแรมส่วนใหญ่ในประเทศญี่ปุ่นไม่มีพนักงานยกกระเป๋า (Porter) ให้บริการ
ท่านจึงต้องดูแลกระเป๋าเดินทาง และ สัมภาระด้วยตนเอง ขอแนะนำให้จัดเตรียมเสื้อผ้าและสิ่งของจำเป็น
ให้เหมาะสมกับจำนวนวันเดินทาง เพื่อความสะดวกสบายตลอดทริปค่ะ



IMPORTANT!
INFORMATION!

ข้อควรรู้ก่อนทำการจองทัวร์ สำคัญมาก!!!

1

รายการอาจมีการเปลี่ยนแปลงตามความเหมาะสม

เนื่องจาก การยกเลิกเที่ยวบิน ความล่าช้าของสายการบิน โรงแรม ที่พัก การจราจร เหตุการณ์ทางการเมือง การนัดหยุดงาน การท่องเที่ยว อุบัติเหตุ สภาพอากาศ ภัยธรรมชาติ วาดภัย อัคคีภัย โรคระบาด ในประเทศ หรือนอกประเทศ หรือเมืองที่ท่านเดินทางไป หรือ ไม่ว่าจะด้วยสาเหตุใดๆ ก็ตาม **(ซึ่งเป็นเหตุการณ์ที่นอกเหนือการควบคุมจากทางบริษัทฯ)** โดยทางบริษัทฯ จะคำนึงถึงความปลอดภัยของลูกค้าเป็นสำคัญ

2

หากท่านยกเลิกทัวร์

เนื่องจากเหตุการณ์ความไม่สงบทางการเมือง สายการบิน สภาพอากาศ ภัยธรรมชาติ วาดภัย อัคคีภัย โรคระบาด ในประเทศ หรือนอกประเทศ หรือเมืองที่ท่านเดินทางไป แต่สายการบิน หรือในส่วนของการบริการทางประเทศที่ท่านเดินทางท่องเที่ยว ยังคงให้บริการอยู่เป็นปกติ ทางบริษัทฯ ขอสงวนสิทธิ์ในการไม่คืนค่าทัวร์ทั้งหมด หรือบางส่วนให้กับท่าน

3

หากในวันเดินทาง สถานที่ท่องเที่ยวใดที่ไม่สามารถเข้าชมได้

สถานที่ท่องเที่ยวใดที่ไม่สามารถเข้าชมได้ ไม่ว่าจะด้วยสาเหตุใดก็ตาม **ทางบริษัทฯ จะหาสถานที่ท่องเที่ยวใหม่ทดแทน หรือคืนค่าใช้จ่ายบางส่วนนั้นให้**

4

บริษัทฯ จะไม่รับผิดชอบและขอสงวนสิทธิ์ในการไม่คืนค่าทัวร์ทั้งหมด หรือ บางส่วนให้กับท่าน ในกรณีดังนี้

- กรณีที่กองตรวจคนเข้าเมือง ห้ามผู้เดินทาง เดินทาง เนื่องจากมีสิ่งผิดกฎหมาย หรือสิ่งของห้ามนำเข้าประเทศ **เอกสารเดินทางไม่ถูกต้อง** หรือความประพฤติส่อไปในทางเสื่อมเสียด้วยเหตุผลใดๆ ก็ตามที่ทางกองตรวจคนเข้าเมืองห้ามเดินทาง
- กรณีที่สถานทูตออกวีซ่า อันสืบเนื่องมาจากตัวผู้โดยสารเอง
- กรณีที่กองตรวจคนเข้าเมืองของประเทศไทยงดออกเอกสารเข้าเมือง ให้กับชาวต่างชาติ หรือ คนต่างด้าวที่พำนักอยู่ในประเทศไทย



จากมาตรการยกเว้นวีซ่าเข้าประเทศญี่ปุ่นให้กับคนไทย

ผู้ที่ประสงค์จะพำนักระยะสั้น ในประเทศญี่ปุ่นไม่เกิน 15 วัน ไม่ว่าจะด้วยวัตถุประสงค์ เพื่อการท่องเที่ยว เยี่ยมญาติ หรือธุรกิจ จะต้องยื่นเอกสารในขั้นตอนการตรวจเข้าเมือง เพื่อยืนยันการมีคุณสมบัติ การเข้าประเทศญี่ปุ่น ดังต่อไปนี้

1. ตัวเครื่องบินขาออกจากประเทศญี่ปุ่น (ทางบริษัทฯ จัดการให้)
2. สิ่งที่ยืนยันว่าท่านสามารถรับผิดชอบค่าใช้จ่ายที่อาจเกิดขึ้นในระหว่างที่พำนักในประเทศญี่ปุ่นได้ (เช่น เงินสด บัตรเครดิต เป็นต้น)
3. ชื่อ ที่อยู่ และหมายเลขติดต่อในระหว่างที่พำนักในประเทศญี่ปุ่น (ทางบริษัทฯ จัดการให้)
4. กำหนดการเดินทางระหว่างที่พำนักในประเทศญี่ปุ่น (ทางบริษัทฯ จัดการให้)

• คุณสมบัติการเข้าประเทศญี่ปุ่น

(สำหรับกรณีการเข้าประเทศญี่ปุ่นด้วยมาตรการยกเว้นวีซ่า)

1. หนังสือเดินทางต้องมีอายุการใช้งานเหลืออยู่ ไม่ต่ำกว่า 6 เดือน
2. กิจกรรมใดๆ ที่จะกระทำในประเทศญี่ปุ่นจะต้องไม่เป็นสิ่งที่ขัดต่อกฎหมายและเข้าข่ายคุณสมบัติ การพำนักระยะสั้น
3. ในขั้นตอนการขอเข้าประเทศ จะต้องระบุระยะเวลาการพำนักไม่เกิน 15 วัน
4. เป็นผู้ที่ไม่มีประวัติการถูกส่งตัวกลับจากประเทศญี่ปุ่น มิได้อยู่ในระยะเวลาของการถูกปฏิเสธ ไม่ให้เข้าประเทศ และ ไม่เข้าข่ายคุณสมบัติที่จะถูกปฏิเสธไม่ให้เข้าประเทศ



หมายเหตุ : กรุณาอ่านศึกษารายละเอียดทั้งหมดก่อนทำการจอง เพื่อความถูกต้อง และ ความเข้าใจตรงกันระหว่างท่านลูกค้า และบริษัท

1 บริษัทฯ ขอสงวนสิทธิ์ที่จะเลื่อนการเดินทาง หรือ ปรับราคาค่าบริการขึ้น ในกรณีที่ผู้ร่วมคณะไม่ถึง 30 ท่าน

2 ขอสงวนสิทธิ์การเก็บค่าน้ำมันและภาษีสนามบินทุกแห่งเพิ่ม หากสายการบินมีการปรับขึ้นก่อนวันเดินทาง

3 บริษัทฯ จะไม่รับผิดชอบใดๆ ทั้งสิ้น หากเกิดกรณีความล่าช้าจากสายการบิน การยกเลิกบิน การประท้วง การนัดหยุดงาน การก่อการจลาจล ภัยธรรมชาติ การนำสิ่งของผิดกฎหมาย ซึ่งอยู่นอกเหนือความรับผิดชอบของบริษัทฯ



4

บริษัทฯ จะไม่รับผิดชอบใดๆ ทั้งสิ้น หากเกิดสิ่งของสูญหาย อันเนื่องเกิดจากความประมาทของท่าน เกิดจากการโจรกรรม และอุบัติเหตุจากความประมาทของนักท่องเที่ยวเอง

5

เมื่อท่านตกลงชำระเงินมัดจำหรือค่าทัวร์ทั้งหมดกับทางบริษัทฯแล้ว ทางบริษัทฯ จะถือว่าท่านได้ยอมรับเงื่อนไขข้อตกลงต่างๆ ทั้งหมด

6

รายการนี้เป็นเพียงข้อเสนอที่ต้องได้รับการยืนยันจากบริษัทฯ อีกครั้งหนึ่ง หลังจากได้สำรองโรงแรมที่พักในต่างประเทศเรียบร้อยแล้ว โดยโรงแรม จัดในระดับใกล้เคียงกัน ซึ่งอาจจะปรับเปลี่ยนตามที่ระบุในโปรแกรม

7

การจัดการเรื่องห้องพักรักษา เป็นสิทธิของโรงแรมในการจัดห้องให้กับกรุ๊ป ที่เข้าพัก โดยมีห้องพักสำหรับผู้สูบบุหรี่ / ปลอดบุหรี่ได้ โดยอาจจะ ขอเปลี่ยนห้องได้ตามความประสงค์ของผู้ที่พัก ทั้งนี้ขึ้นอยู่กับความพร้อม ให้บริการของโรงแรม และไม่สามารถรับประกันได้

8

กรณีผู้เดินทางต้องการความช่วยเหลือเป็นพิเศษ อาทิเช่น ใช้วีลแชร์ กรุณาแจ้งบริษัทฯ อย่างน้อย 7 วันก่อนการเดินทาง มิฉะนั้นบริษัทฯ ไม่สามารถจัดการล่วงหน้าให้ได้ **วีลแชร์สำหรับใช้ในสนามบินเท่านั้น**

9

บุคคลเทศก์ พนักงาน และตัวแทนของผู้จัด ไม่มีสิทธิ์ในการให้คำสัญญาใดๆ ทั้งสิ้นแทนผู้จัด นอกจากนี้เอกสารลงนามโดยผู้มีอำนาจ ของผู้จัดกำกับเท่านั้น

10

ในกรณีที่ผู้เดินทางไม่ผ่านการพิจารณา หรือการอนุญาต ให้เดินทางเข้าประเทศญี่ปุ่น หรือการออกเดินทางจากประเทศไทย โดยเจ้าหน้าที่ตรวจคนเข้าเมือง หรือ กรมแรงงาน ของทั้งสองประเทศ อันเนื่องมาจากการกระทำที่ส่อไปในทางผิดกฎหมาย การหลบหนี เข้าออกเมือง เอกสารเดินทางไม่ถูกต้อง หรือการถูกปฏิเสธในกรณีอื่นๆ ทางผู้จัดจะไม่รับผิดชอบ และไม่สามารถคืนค่าใช้จ่ายต่างๆ ได้เนื่องจาก เป็นค่าใช้จ่ายที่ได้ทำการชำระแบบเหมาจ่ายให้กับตัวแทนต่างๆ ในประเทศญี่ปุ่นแล้ว



11

สภาพการจราจรในช่วงวันเดินทางตรงกับวันหยุดเทศกาลของญี่ปุ่น หรือ วันเสาร์อาทิตย์ รถอาจจะติด ทำให้เวลาในการท่องเที่ยว และ ซ้อปปิ้งแต่ละสถานที่น้อยลง โดยเป็นดุลยพินิจของมัคคุเทศก์ และคนขับรถ ในการบริหารเวลา ซึ่งอาจจะขอความร่วมมือจากผู้เดินทางในบางครั้ง ที่ต้องเร่งรีบ เพื่อให้ได้ท่องเที่ยวตามโปรแกรม

12

บริการนำดื่มทำนวันละ 1 ขวด ต่อคน /ต่อวัน เฉพาะในวันที่มีการให้บริการโดยรถบัส

13

การให้บริการของรถบัสนำเที่ยวญี่ปุ่น ตามกฎหมายของประเทศญี่ปุ่น สามารถให้บริการวันละ 10 ชั่วโมง และไม่เกินเวลา 19.00 น. ตามเวลาที่ท้องถิ่นประเทศญี่ปุ่น มีอาจเพิ่มเวลาได้ โดยมีมัคคุเทศก์ และ คนขับจะเป็นผู้บริหารเวลาตามความเหมาะสม ทั้งนี้ขึ้นอยู่กับสภาพการจราจรในวันเดินทางนั้นๆเป็นหลัก จึงขอสงวนสิทธิ์ ในการปรับเปลี่ยนเวลาท่องเที่ยวตามสถานที่ในโปรแกรมการเดินทาง

**ขอขอบพระคุณทุกท่านที่มอบความไว้วางใจให้กับเรา
ดูแลเรื่องการท่องเที่ยวและบริการ**





POCKET WIFI

ใช้งาน ไม่ยุ่งยาก พกพาสะดวก
1เครื่อง แชร์ได้สูงสุด 5 อุปกรณ์

Region	1GB/Day	2GB/Day	3GB/Day	5GB/Day	UNLIMITED/Day
	Price	Price	Price	Price	Price
Japan Korea Taiwan	-	-	-	-	200.-
Singapore Malaysia	-	-	220.-	-	-
VietNam	-	-	-	-	200.-
China	-	-	300.-	-	380.-
Hong Kong Macao Indonesia	-	-	250.-	-	300.-
Laos	-	-	280.-	-	-
India	280.-	380.-	480.-	-	-
Nepal	280.-	380.-	480.-	-	-
Jordan	330.-	380.-	480.-	-	-
Georgia	330.-	380.-	480.-	-	-
Switzerland Germany France Italy Iceland Russia Sweden Turkey Netherlands	-	-	280.-	330.-	380.-



* ท่านสามารถเลือกซื้อประกันการเดินทางแบบรายบุคคลเพิ่มเติม
นอกเหนือจากประกันอุบัติเหตุแบบกลุ่มที่รวมอยู่ในทัวร์ ในราคา เริ่มต้น 627 บาท

ประกันภัยคุ้มครองการเดินทางไปต่างประเทศ

CHUBB TRAVEL INSURANCE INTERNATIONAL

หากสนใจรวมความแฉ่ง
เจ้าหน้าที่ผ่านขาย

ความคุ้มครองและจำนวนเงินเอาประกันภัย Coverage and Sum Insured	แผนคอมพรินเซฟ Comprehensive Plan		
	Essential	Premium	Ultimate
การเสียชีวิตเนื่องจากอุบัติเหตุและความพิการ	2,000,000	4,000,000	6,000,000
ค่ารักษาพยาบาลที่เกิดขึ้นในต่างประเทศ	2,000,000	4,000,000	6,000,000
ค่ารักษาพยาบาลต่อเนื่องที่เกิดขึ้นในประเทศไทย	100,000	200,000	300,000
ผลประโยชน์รายวันสำหรับการรักษาพยาบาล เป็นผู้ป่วยในโรงพยาบาลในต่างประเทศ	2,000/24ชม. สูงสุดไม่เกิน 10,000	3,000/24ชม. สูงสุดไม่เกิน 15,000	4,000/24ชม. สูงสุดไม่เกิน 20,000
การเคลื่อนย้ายทางการแพทย์ฉุกเฉินหรือการ เคลื่อนย้ายกลับประเทศภูมิลำเนา	2,000,000	3,000,000	4,000,000
ค่าใช้จ่ายในการส่งศพหรืออัฐิกลับประเทศภูมิลำเนา	2,000,000	3,000,000	4,000,000
ค่าใช้จ่ายในการเดินทางและที่พักเพื่อไปยังผู้ เอาประกันภัยที่โรงพยาบาลต่างประเทศ	50,000	150,000	200,000
การส่งตัวบุตรกลับประเทศไทย	50,000	150,000	200,000
ค่าใช้จ่ายสำหรับการเดินทางกลับประเทศไทยในกรณีการรวมความคุ้มครอง การเสียชีวิตต่อผู้คนสุด ซู่อหรือบิดามารดาของผู้เอาประกันภัย	50,000	150,000	200,000
ความรับผิดชอบต่อบุคคลภายนอก	1,000,000	3,000,000	4,000,000
บริการช่วยเหลือฉุกเฉิน 24 ชั่วโมง	ครอบคลุม	ครอบคลุม	ครอบคลุม
การบอกเลิกการเดินทาง	100,000	300,000	500,000
ค่าใช้จ่ายการลดจำนวนวันการเดินทาง	100,000	300,000	500,000
การล่าช้าของเที่ยวบิน	1,000/6ชม. สูงสุดไม่เกิน 4,000	2,000/6ชม. สูงสุดไม่เกิน 8,000	4,000/6ชม. สูงสุดไม่เกิน 16,000
การพลาดเที่ยวบินเนื่องจากกระบวนการ จัดจำหน่ายเที่ยวของสายการบิน	1,000/6ชม. สูงสุดไม่เกิน 4,000	2,000/6ชม. สูงสุดไม่เกิน 8,000	4,000/6ชม. สูงสุดไม่เกิน 16,000
การเดินทางล่าช้าจากการ เปลี่ยนเส้นทางการบิน	1,000/6ชม. สูงสุดไม่เกิน 4,000	2,000/6ชม. สูงสุดไม่เกิน 8,000	4,000/6ชม. สูงสุดไม่เกิน 16,000
การพลาดการต่อเที่ยวบิน	1,000/6ชม. สูงสุดไม่เกิน 4,000	2,000/6ชม. สูงสุดไม่เกิน 8,000	4,000/6ชม. สูงสุดไม่เกิน 16,000
ความล่าช้าของกระเป๋าเดินทาง	1,000/6ชม. สูงสุดไม่เกิน 4,000	2,000/6ชม. สูงสุดไม่เกิน 8,000	4,000/6ชม. สูงสุดไม่เกิน 16,000
การสูญหายหรือความเสียหายของกระเป๋า เดินทางและ/หรือทรัพย์สินส่วนตัว	1,000/ชิ้น/คู่/ชุด สูงสุดไม่เกิน 8,000	5,000/ชิ้น/คู่/ชุด สูงสุดไม่เกิน 40,000	5,000/ชิ้น/คู่/ชุด สูงสุดไม่เกิน 40,000
การสูญหายของเงินสดส่วนตัว และเช็คเดินทาง	-	3,000	5,000
การสูญหายของเอกสารการเดินทาง	-	3,000	5,000
ความรับผิดชอบบัตรเครดิต	-	15,000	20,000
การสูญหายหรือความเสียหายของ ทรัพย์สินภายในบ้าน	-	50,000	100,000



เบอร์ติดต่อ
02-1385151 / 080-2345780
Line : @siamtravelmart

แผนคอมพรินเซฟ

สำหรับผู้เอาประกันภัยอายุระหว่าง 6 เดือน ถึง 85 ปี

- จำนวนเงินเอาประกันภัยตามข้อ 1. ของผู้ที่มีอายุระหว่าง 66 - 85 ปี จะเป็น 50%
- ของจำนวนเงินเอาประกันภัยตามที่ระบุไว้ในตาราง ทั้งนี้ขึ้นอยู่กับแผนที่คุณเลือก
- จำนวนเงินเอาประกันภัยตามข้อ 1. ของผู้ที่มีอายุระหว่าง 6 เดือน - 10 ปี จะเป็น 50% ของจำนวนเงินเอาประกันภัยข้างต้นและสูงสุดไม่เกิน 1,500,000 บาท

ประเทศที่ไม่คุ้มครอง	อิรัก, ซีเรีย, คิวบา, เกาหลีเหนือ, ภูฏาน, เม็กซิโก, เวเนซุเอลา, สาธารณรัฐโคโรเนียล, สาธารณรัฐประชาชนคองโก, สาธารณรัฐประชาธิปไตยประชาชนคองโก
----------------------	---

- ผู้ซื้อควรทำความเข้าใจในรายละเอียดของเงื่อนไขก่อนตัดสินใจทำประกันภัยทุกครั้ง
- ** รับประกันภัยโดย บริษัท สยามทราเวลมาร์ท จำกัด (มหาชน)
- ราคารวมค่าเบี้ยประกัน ของ บริษัท สยามทราเวลมาร์ท จำกัด (มหาชน) และ ค่าบริการ ของ บริษัท สยามทราเวลมาร์ท จำกัด เรียกรวมแล้ว
- การเคลมประกัน ผู้เอาประกันภัยจะต้องทำการเคลมผ่าน บริษัท สยามทราเวลมาร์ท จำกัด (มหาชน) โดยตรง และ เท่านั้น เป็นไปตามกรมธรรม์ ที่ บริษัท สยามทราเวลมาร์ท จำกัด (มหาชน) กำหนดเท่านั้น

ราคา/ท่าน (บาท)

จำนวน วันเดินทาง	Essential	Premium	Ultimate
1-4 วัน	627	1,115	1,378
5	740	1,378	1,748
6	859	1,394	1,769
7	911	1,467	1,860
8	985	1,777	2,191
9	1,005	1,805	2,226
10	1,024	1,832	2,261
11	1,183	2,057	2,541
12	1,202	2,085	2,576