



TOKYO OSAKA

SAKURA JAPAN GOLDEN ROUTE



NRT17

6วัน4คืน



เช็คอิน วัดสอยอันชิน Echizen Daibutsu

พิเศษ! หมูย่างไบนโอะ / บุฟเฟ่ต์ซาซึ / บุฟเฟ่ต์บึงย่าง

57,999 ราคาเริ่มต้น

รวมภาษีมูลค่าเพิ่มแล้ว

พีเรียลเดินทางปี 2568

20 - 25	มีนาคม	68
25 - 30	มีนาคม	68
26 - 31	มีนาคม	68
27 มี.ค. - 01 เม.ย.		68

ชมภูเขาไฟฟูจิ ชมซากุระ: 2 สวน

เข้าโตเกียวออกโอซาก้าไปย้อนทาง

- ชมซากุระสวนอุเอโนะ • แม่น้ำเมกุโระ • ปราสาทมัตสึโมโตะ
- หมู่บ้านอิซากาวาโกะ • ศาลเจ้าฟูชิมิ อิซึมิ • โตเกียวไนท์

โรงแรมระดับ 3 ดาว

น้ำหนักกระเป๋า 25KG

เที่ยวครบทุกวัน

เข้าหาริตะ ออกโอซาก้า ไม่ย้อนทาง ชมซากุระ 2 สวน
เที่ยวครบทุกไฮไลท์ที่ห้ามพลาด



@siamtravelmart



TG642 BKK 23.55 – 07.40+1 NRT

TG673 KIX 17.25 – 22.00 BKK

น้ำหนักกระเป๋า 25 KG.

ถือขึ้นเครื่อง 7 KG



วันที่	โปรแกรมทัวร์	อาหาร			โรงแรม
		เช้า	เที่ยง	เย็น	
1	กรุงเทพฯ (สุวรรณภูมิ)	✗	✗	✗	
2	นาริตะ – วัดอาซากุสะ – ถนนนากามิ เซะ – ชมซากุระสวนอุเอโนะ – แม่น้ำ เมกุโระ	✗	🍴 บุฟเฟต์ ปิ้งย่าง	🍴 บุฟเฟต์ ชาบู	FUJISAN GARDEN HOTEL (ONSEN) ระดับ 3 ดาวมาตรฐาน ประเทศญี่ปุ่นหรือเทียบเท่า
3	หมู่บ้านน้ำใส โอชิโนะฮัทไค – พิพิธภัณฑสถานดินไหว – จุดชมวิว ทะเลสาบคาวากุจิโกะ – ปราสาทมัตสึ โมโต้ – อีออน มอลล์	🍴	🍴 JAPAN SET	✗	HOTEL ROUTE-INN SHIOJIRIKITA INTER ระดับ 3 ดาวมาตรฐานประเทศญี่ปุ่นหรือ เทียบเท่า
4	ทาคายามา – เขตเมืองเก่าซันมาชิซึจิ – หมู่บ้านชิราคาวาโกะ – วัดไดชิซัน เซไดจิ เอจิเซ็น ไตบุตสึ	🍴	🍴 หมูย่าง ไบโฮบะ	🍴 บุฟเฟต์ ชาบู	KATSUYAMA NEW HOTEL, FUKUI ระดับ 3 ดาวมาตรฐาน ประเทศญี่ปุ่นหรือเทียบเท่า
5	เมืองเกียวโต – วัดปราสาททอง – ถนนสายนักปราชญ์ – ศาลเจ้าฟูชิมิ อิ นาริ – โดทงโบริ	🍴	🍴 JAPAN SET	✗	FUJIYA OSAKA HOTEL, OSAKA ระดับ 3 ดาวมาตรฐาน ประเทศญี่ปุ่นหรือเทียบเท่า
6	ปราสาทโอซาก้า – ริงกุ เอาร์ทเล็ท – สนามบินคันไซ – กรุงเทพฯ (สุวรรณ ภูมิ)	🍴	✗	✗	

***รายการทัวร์อาจมีการเปลี่ยนแปลงตามความเหมาะสมโดยคำนึงถึงความปลอดภัยและผลประโยชน์ของ
ลูกค้าเป็นหลัก***



อัตราค่าบริการ

กำหนดการเดินทาง	ผู้ใหญ่ ห้องละ 2-3 ท่าน อัตราท่านละ	พักเดี่ยว เพิ่มอัตราท่านละ
20 – 25 มีนาคม 2568	57,999	9,500
25 – 30 มีนาคม 2568	59,999	9,500
26 – 31 มีนาคม 2568	59,999	9,500
27 มี.ค. – 01 เม.ย. 2568	59,999	9,500
ในกรณีที่ JOIN LAND (ไม่ใช่ตัวเครื่องบิน) ราคาท่านละ 27,900 บาท		

****หากต้องการทำกรุ๊ปส่วนตัว สามารถสอบถามเจ้าหน้าที่ได้****

การวีเคสอาหาร ห้องและที่นั่งเครื่องบิน ทางบริษัทฯ จะทำการวีเคสไปยังแลนด์ต่างประเทศและสายการบินหลังจากที่ได้รับจากลูกค้า แต่ทั้งนี้การวีเคสจะขึ้นอยู่กับเงื่อนไขจากทางร้านอาหาร โรงแรม แลนด์ต่างประเทศและสายการบิน ทางบริษัทฯ จะพยายามรีเคสตามที่คุณลูกค้าต้องการให้มากที่สุด

รายละเอียดโปรแกรม

วันที่ 1	กรุงเทพฯ (สุวรรณภูมิ)	(-/-/-)
20.00	คณะพร้อมกัน ณ ท่าอากาศยานนานาชาติสุวรรณภูมิ กรุงเทพฯ อาคารผู้โดยสารระหว่างประเทศ อาคาร 1 ชั้น 3 เคาน์เตอร์เช็คอิน เคาน์เตอร์สายการบิน THAI AIRWAYS โดยมีเจ้าหน้าที่ของบริษัทฯ คอยให้การต้อนรับ อำนวยความสะดวกตลอดขั้นตอนการเช็คอิน และ หัวหน้าทัวร์ให้คำแนะนำเพื่อเตรียมพร้อมก่อนออกเดินทาง	
กรุณาเผื่อเวลาในการเดินทางมายังสนามบินอย่างน้อย 3 ชั่วโมง เนื่องจากต้องใช้เวลาในการเช็คอิน		
ข้อควรทราบ : ประเทศญี่ปุ่นไม่อนุญาตให้นำอาหารสด จำพวก เนื้อสัตว์ พืช ผัก ผลไม้ เข้าประเทศ หากฝ่าฝืน จะมีโทษปรับและจับ ทั้งนี้ขึ้นอยู่กับดุลพินิจของเจ้าหน้าที่ศุลกากร ด่านตรวจคนเข้าเมือง		
23.45	ออกเดินทางสู่ ท่าอากาศยานนานาชาตินาฮาริตะ ประเทศญี่ปุ่น โดยสายการบิน สายการบิน THAI AIRWAYS เที่ยวบินที่ TG642	
วันที่ 2	นาฮาริตะ – วัดอาซากุสะ – ถนนนากามิเซะ – ชมซากุระสวนอุเอโนะ – แม่น้ำเมกุโระ	(-/L/D)
07.40	เดินทางถึง ท่าอากาศยานนานาชาตินาฮาริตะ ประเทศญี่ปุ่น ** ตามเวลาท้องถิ่น เร็วกว่าเมืองไทยประมาณ 2 ชั่วโมง กรุณาปรับนาฬิกาของท่านเพื่อความสะดวกในการนัดหมายเวลา **	



หลังผ่านขั้นตอนการตรวจหนังสือเดินทาง และตรวจรับสัมภาระเรียบร้อยแล้ว



จากนั้นนำท่านนมัสการเจ้าแม่กวนอิมทองคำ ณ **วัดอาซากุสะ** (SENSOJI TEMPLE) วัดที่ได้ชื่อว่าเป็นวัดที่มีความศักดิ์สิทธิ์ และได้รับความเคารพนับถือมากที่สุดแห่งหนึ่งใน กรุงโตเกียว ภายในประดิษฐานองค์เจ้าแม่กวน อิมทองคำที่ศักดิ์สิทธิ์ ขนาด 5.5 เซนติเมตร ซึ่งมักจะมีผู้คนมาราบไหว้ขอพรเพื่อความเป็นสิริมงคลตลอดทั้งปี ประกอบกับภายในวัดยังเป็นที่ตั้งของโคมไฟยักษ์

ที่มีขนาดใหญ่ที่สุดในโลกด้วยความสูง 4.5 เมตร ซึ่งแขวนห้อยอยู่ ณ ประตูทางเข้าที่อยู่ด้านหน้าสุดของวัด ที่มีชื่อว่า “ประตูฟ้าคำรณ” และถนนจากประตูเข้าสู่ตัววิหารที่ประดิษฐานเจ้าแม่กวนอิมทองคำ มีชื่อว่า **ถนนนาคามิ**

เซะ (NAKAMISE ROAD) ซึ่งเป็นที่ตั้งของร้านค้า ขายของที่ระลึกพื้นเมืองต่างๆ มากมาย เช่น ขนม นานาชนิด ของเล่น รองเท้า พวงกุญแจที่ระลึก ฯลฯ ให้ทุกท่านได้เลือกซื้อเป็นของฝากของที่ระลึก



นำทุกท่านสู่ ชมซากุระ **สวนอุเอโนะ** (UENO PARK) เรียกได้ว่าเป็นสวนสาธารณะขนาดใหญ่ของโตเกียว ที่ถ้ามาแถวๆย่านอุเอโนะรับรองว่ามาแล้วไม่ใช่นั่งพักผ่อนเพลินๆเฉยๆแน่นอน เพราะสวนสาธารณะแห่งนี้ไม่ใช่แค่เพียงสวนธรรมดาๆนะคะ แต่ข้างในบอกเลยว่าครบเครื่องมากๆ โดยภายในมีทั้งวัด ศาลเจ้า ทะเลสาบ และสวนสัตว์ มีต้นไม้มากมาย ให้บรรยากาศร่มรื่นจึงเป็นสถานที่ที่ชาวโตเกียวนิยมมาพักผ่อนกัน ช่วงปกติที่ว่าคนนิยมมาแล้วบอกเลยว่าพีคสุดๆก็ช่วงฤดูใบไม้ผลิของทุกๆปี (โดยปกติดอกซากุระจะบานประมาณปลายเดือนมีนาคม ถึงต้นเดือนเมษายน ทั้งนี้อาจมีการเปลี่ยนแปลงได้ขึ้นอยู่กับสภาพอากาศ)



เที่ยง บริการอาหาร ณ **ภัตตาคาร เมฆบุฟเฟ่ต์บั้งย่าง**

นำท่านเที่ยวชม **แม่น้ำเมกุโระ** เป็นแม่น้ำสายเล็กๆ ในโตเกียว อยู่ในเขต SHINAGAWA มีปลายทางไหลลงสู่อ่าวโตเกียว สองฝั่งของแม่น้ำมีต้นซากุระกว่า 800 ต้น แผ่กิ่งก้านมาชนกันจนดูเหมือนอุโมงค์ต้นซากุระ นอกจากนี้ ยังมีร้านค้า ร้านอาหารเล็กๆ แนวบั้งย่างมาเปิดขายของอร่อยให้ได้เดินชิลชมซากุระไป และ



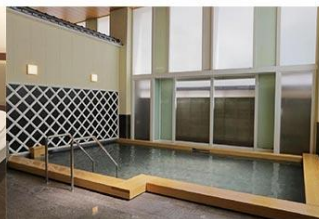
จะมีคอมไฟสวยๆ ระดับประดาตกแต่งตลอดระยะทาง 1.7 กิโลเมตร (โดยปกติดอกซากุระจะบานประมาณปลายเดือนมีนาคมถึงต้นเดือนเมษายน ทั้งนี้อาจมีการเปลี่ยนแปลงได้ขึ้นอยู่กับสภาพอากาศ)



ค่า บริการอาหาร ณ ห้องอาหารโรงแรม เมฆ บูฟเฟต์ซาปูทานได้ไม่อั้น

ที่พัก FUJISAN GARDEN HOTEL หรือเทียบเท่า

จากนั้น อิสระให้ท่านได้ผ่อนคลายกับการแช่น้ำแร่ ออนเซ็น ธรรมชาติ ซึ่งชาวญี่ปุ่นมีความเชื่อว่าหากได้แช่น้ำแร่ออนเซ็น ธรรมชาตินี้แล้ว จะทำให้ผิวพรรณเปล่งปลั่ง สวยงาม และช่วยให้ระบบการหมุนเวียนโลหิตดีขึ้น



วันที่ 3

หมู่บ้านน้ำใส โอชิโนะฮัคไค - พิพิธภัณฑ์แผ่นดินไหว - จุดชมวิวทะเลสาบคาวากูจิโกะ - ปราสาทมัตสึโมโตะ - อีออน มอลล์ (B/L/-)

เช้า บริการอาหาร ณ ห้องอาหารโรงแรม



นำท่านออกเดินทางต่อไปยัง **หมู่บ้านน้ำใส โอชิโนะฮัคไก** (OSHINO HAKKAI) เป็นหมู่บ้านเก่าแก่ในบริเวณทะเลสาบทั้ง 5 รอบภูเขาไฟฟูจิ ด้วยวิวทิวทัศน์ของหมู่บ้านสไตล์ญี่ปุ่นโบราณ มีฉากหลังเป็นภูเขาไฟฟูจิสูงตระหง่าน และสายน้ำบริสุทธิ์ที่เกิดจากหิมะบนยอดภูเขาไฟฟูจิละลายและไหลลงมารวมกัน



นำท่านเดินทางสู่ **พิพิธภัณฑน์แผ่นดินไหว** (EXPERIENCE EARTHQUAKE) ที่จำลองเรื่องราวของภูเขาไฟฟูจิ และท่านจะได้สัมผัสกับบรรยากาศของการจำลองเหตุการณ์เรื่องราวต่างๆ ที่เกี่ยวกับการเกิดแผ่นดินไหวที่เกิดขึ้นในประเทศญี่ปุ่น เทคโนโลยี วิศวกรรม การวางแผนป้องกันต่อภัยธรรมชาติที่ประเทศญี่ปุ่นไม่สามารถหลีกเลี่ยงได้นี้ ให้ท่านอิสระเลือกซื้อของที่ระลึกตามอัชฌาศัย

เที่ยง

บริการอาหาร ณ ภัตตาคาร เมนู เซตอาหารญี่ปุ่น

ท่านไป **จุดชมวิวทะเลสาบคาวากูจิโกะ** (LAKE KAWAGUCHIKO) คือทะเลสาบที่ใหญ่ที่สุดเป็นอันดับ 2 ของ 5 ทะเลสาบรอบภูเขาไฟฟูจิ รายล้อมไปด้วยธรรมชาติที่อุดมสมบูรณ์ และวิวทิวทัศน์ภูเขาไฟฟูจิ



นำท่านเดินทางเข้าสู่ **มัตสึโมโต้** ตั้งอยู่ตอนกลางของจังหวัด

นากาโนซึ่งเคยเป็นเจ้าภาพจัดการแข่งขันโอลิมปิกฤดูหนาวปี 1998 มัตสึโมโต้ตั้งอยู่บริเวณเชิงเขาของเทือกเขาแอลป์ญี่ปุ่น จึงทำให้เมืองทั้งเมืองถูกโอบล้อมไปด้วยภูเขาที่สวยงามใจกลางประเทศญี่ปุ่น นำท่านชม **ปราสาท**

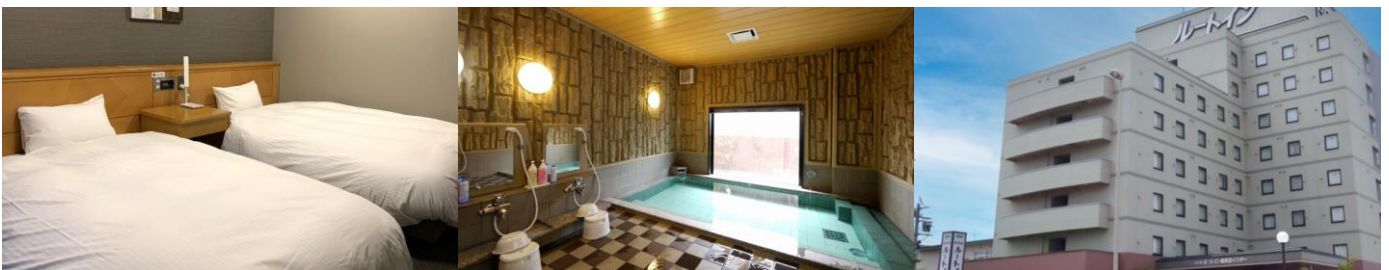
มัตสึโมโต้ เป็นปราสาทที่เก่าแก่ที่สุดในประเทศญี่ปุ่น เป็นหนึ่งในห้าปราสาทในญี่ปุ่นที่ถูกกำหนดให้เป็นสมบัติประจำชาติ ตัวปราสาทสร้างขึ้นด้วยไม้โดยไม่ใช่ตะปูแม้แต่ตัวเดียว หอคอยกลางปราสาทเคยใช้เป็นที่สำหรับระวางภัย ป้อมหอคอยและตัวปราสาทมัตสึโมโต้ถูกสร้างขึ้นในช่วงปีพ.ศ. 2135 ข้างในตัวปราสาทมีชั้นบันไดสูงชันและเพดานที่ไม่สูงมากนัก ตามแนวทางเดินจัดแสดงวัตถุเครื่องใช้ทางประวัติศาสตร์ เช่น ชุดเกราะซามูไรสมัยเซ็นโกกุ ปืนคาบศิลาและอาวุธที่เคยใช้สู้รบในสมัยก่อน หน้าต่างเป็นหน้าต่างไม้แคบๆ มีช่องสำหรับยิงปืนและยิงลูกธนู สามารถเพลิดเพลินกับทัศนียภาพของเทือกเขาแอลป์ญี่ปุ่นและเมืองมัตสึโมโต้ได้จากชั้นบนสุดของปราสาท **(ไม่รวมค่าเข้าชมด้านในปราสาท)**



นำท่านเดินทางเข้าสู่ **อิออน มอลล์** เพื่อให้ท่านได้จับจ่ายใช้สอย ซื้อของใช้และอาหารก่อนเข้าที่พัก โดยภายในเป็นห้างสรรพสินค้าที่นิยมในหมู่นักท่องเที่ยวชาวต่างชาติ ภายในตกแต่งในรูปแบบที่ทันสมัยสไตล์ญี่ปุ่น มีร้านค้าที่หลากหลายมากกว่า 150 ร้านจำหน่ายสินค้าแฟชั่น อาหารสดใหม่ และอุปกรณ์ภายในบ้าน นอกจากนี้ยังมีร้านเสื้อผ้าแฟชั่นมากมาย เช่น MUJI , 100 YEN SHOP , SANRIO STORE , CAPCOM GAMES ARCADE และซูเปอร์มาร์เก็ตขนาดใหญ่ เป็นต้น

ค่า อิสระอาหาร ตามอัธยาศัยเพื่อสะดวกแก่การช้อปปิ้ง

พักที่ HOTEL ROUTE-INN SHIOJIRIKITA INTER หรือเทียบเท่า



วันที่ 4

ทาคายามา – เขตเมืองเก่าซันมาชิซึจิ – หมู่บ้านชิราคาวาโกะ – วัดไดชิซัน เซไดจิ เอจิเซ็น ไดบุตสึ

(B/L/D)

เช้า บริการอาหาร ณ ห้องอาหารโรงแรม

นำท่านเดินทางสู่ **ทาคายามา** (TAKAYAMA) เป็นเมืองที่มีการผสมผสานระหว่างเกี่ยวโยงกับขนบธรรมเนียมประเพณียุคเอโดะเข้าด้วยกัน ตั้งอยู่บริเวณที่โอบล้อมไปด้วยภูเขาที่สวยงามในจังหวัดกิฟุ จากนั้นนำท่านเดินชม



เขตเมืองเก่าซันมาชิซึจิ

ซึ่งเต็มไปด้วยบ้านเรือน และร้านค้าน่ารัก ๆ ที่ยังคงอนุรักษ์แบบของบ้านในสมัยเอโดะกว่า 300 ปีก่อน ให้ท่านได้เลือกซื้อของที่ระลึกพื้นเมืองและเก็บเกี่ยวบรรยากาศอันน่าประทับใจ ไม่ว่าจะเป็นเหล่าสาเก ซุปรมิโซะชิรุ ตึกตาคารุโอะโอะ ซึ่งเป็นตึกตาดตามความเชื่อของคนญี่ปุ่นโบราณสมัยก่อน **(ไม่รวมค่าเข้าชมที่ว่าการอำเภอเก่า)**



เที่ยง

บริการอาหาร ณ ภัตตาคาร เมนู หมูย่างไบโอบะ

หมูย่างร้อน ๆ บนไบโอบะ หรือ ไบแมกโนเลียเป็นใบขนาดใหญ่ปลูกกันมากที่เมืองฮิดะ จังหวัดกิฟุ ประเทศญี่ปุ่น กลิ่นของไบจะทำให้อาหารมีรสชาติที่ประณีตอร่อย และด้วยกลิ่นพิเศษเฉพาะของไบโอบะทำให้หมูมีรสชาติหอมอร่อยยิ่งขึ้น



นำท่านเดินทางสู่ **หมู่บ้านชิราคาวาโกะ** ตั้งอยู่ในหุบเขาของจังหวัดกิฟุ ประเทศญี่ปุ่น ได้รับการขึ้น

ทะเบียนให้เป็นมรดกโลกทางด้านวัฒนธรรมโดยองค์การยูเนสโกเมื่อปี 1995 ภายในหมู่บ้านแห่งนี้มีวิวทิวทัศน์ที่สวยงาม บ้านแต่ละหลังเป็นบ้านสไตล์ญี่ปุ่นแบบดั้งเดิม ที่หลังคาบ้านเป็นแนวสโลปคล้ายๆ กับมือคนที่กำลังพนมมืออยู่ หลังคาสร้างจากคานไม้ที่แข็งแรง จึงทนทานต่อหิมะในฤดูหนาวได้อย่างดี แถมมีห้องใต้หลังคาที่กว้างขวางสำหรับเอาไว้เลี้ยงหอนไหมอีกด้วย คนในหมู่บ้านนี้ส่วนใหญ่มีอาชีพเกษตรกร ทำนา เลี้ยงไหม เสริมด้วยการท่องเที่ยวแบบพอเพียงเป็นหลัก





นำทุกท่านสู่ **วัดโดชิซัน เซโดจิ เอจิเซ็น ไตบุตสึ**

เป็นพระใหญ่ญี่ปุ่นซึ่งประดิษฐานอยู่ในวัดพระใหญ่ญี่ปุ่น เมืองคัตสึยามะ จังหวัดฟุกุอิ วัดพระใหญ่ญี่ปุ่นแห่งนี้ถูกสร้างขึ้นโดย คิโยชิ ทาดะ นักธุรกิจและพลเมืองกิตติมศักดิ์คนสำคัญของเมืองคัตสึยามะ วัดพระใหญ่ญี่ปุ่นของที่นี่มีพื้นที่ประมาณ 138 ไร่ มีเจดีย์ 5 ชั้นที่ใหญ่ที่สุดแห่งหนึ่งในญี่ปุ่น มีโถงพระพุทธรูปหรือบุตสึเดน (BUTSUDEN) ซึ่งเป็นที่ประดิษฐานพระพุทธรูปองค์เล็กกว่า 1,281 องค์ และมีพระใหญ่ที่ญี่ปุ่นซึ่งจำลองแบบมาจากพระพุทธรูปนั่งใน

ถ้ำหลงเหมิน เมืองลั่วหยาง ในมณฑลเหอหนานของจีน ทำมาจากทองแดง โดยมีความสูงถึง 17 เมตร

ค่า บริการอาหาร ณ ภัตตาคาร **เมนู บุฟเฟต์ชาบูสไตล์ญี่ปุ่น**

ที่พัก **KATSUYAMA NEW HOTEL, FUKUI หรือเทียบเท่า**



วันที่ 5 เมืองเกียวโต – วัดปราสาททอง – ถนนสายนักปราชญ์ – ศาลเจ้าฟูชิมิ อินาริ – โดทงโมริ (B/L-)

เช้า บริการอาหาร ณ ห้องอาหารโรงแรม

นำท่านเดินทางสู่ **เมืองเกียวโต** (KYOTO) เมืองหลวงเก่าของญี่ปุ่นมานานกว่า 1,000 ปี ถูกขนานนามให้ว่าเป็น “เมืองมรดกโลกสุดยิ่งใหญ่” นำท่านชม **วัดปราสาททอง** (KINKAKUJI TEMPLE) สร้างโดยโชกุน อาชิคางะ โยชิมิสึ เพื่อเป็นสถานที่พักผ่อน ต่อมาบุตรชายของท่านได้ดัดแปลงให้เป็นวัด แต่ปราสาทเดิมได้ถูกไฟไหม้ในปี พ.ศ.2493 และสร้างขึ้นใหม่เมื่อปี พ.ศ.2498 ปราสาทโดยรอบปิดด้วยทองคำเปลวอย่างสวยงาม ให้ท่านได้ดื่มด่ำกับความสะอาดไสของสระน้ำที่สามารถสะท้อนให้เห็นภาพตัวปราสาทได้อย่างงดงาม





นำท่านเดินทางสู่ **ถนนสายนักปราชญ์** (PHILOSOPHER'S PATH) เป็นถนนทางเดินเล็กๆ เลียบคลองส่งน้ำทะเลสาบบิวะ ตั้งอยู่ทางตะวันออกของเมืองเกียวโต ที่มาของชื่อ **“ถนนสายนักปราชญ์”** นั้นมาจากนักปรัชญาที่มีชื่อเสียงในศตวรรษที่ 20 นามว่า “นิชิตะ คิทาโร (NISHIDA KITARO)” ผู้ซึ่งใช้ทางเดินแห่งนี้เป็นประจำในการทำสมาธิระหว่างทางไปกลับมหาวิทยาลัยเกียวโต ปัจจุบันในบริเวณนี้ได้กลายเป็นแหล่งท่องเที่ยวที่สำคัญ

ของเกียวโต โดยตลอดเส้นทางนั้นก็เรียงรายไปด้วยต้นซากุระประมาณ 500 ต้น จึงเป็นจุดชมซากุระยอดนิยมในช่วงต้นเดือนเมษายน และก็ยังมิใบไม้เปลี่ยนสีในช่วงประมาณกลางถึงปลายเดือนพฤศจิกายนอีกเช่นกัน (โดยปกติดอกซากุระจะบานประมาณปลายเดือนมีนาคมถึงต้นเดือนเมษายน ทั้งนี้อาจมีการเปลี่ยนแปลงได้ขึ้นอยู่กับสภาพอากาศ)

เที่ยง

บริการอาหาร ณ ภัตตาคาร เมนู เซตอาหารญี่ปุ่น

นำท่านเดินทางสู่ **ศาลเจ้าฟูชิมิ อินาริ** (FUSHIMI INARI SHRINE) เป็นศาลเจ้าในศาสนาชินโต ตั้งอยู่ทางตอนใต้ของเกียวโต ศาลเจ้าแห่งนี้มีชื่อเสียงจากเสาโทริอิ สีแดงจำนวนนับพัน ซึ่งตั้งเรียงกันเป็นอุโมงค์เส้นทางเดินอยู่บริเวณหลังอาคารหลัก เส้นทางนี้จะตรงไปยังป่าในหุบเขาอินาริ



อันศักดิ์สิทธิ์ซึ่งมีความสูง 233 เมตร และเป็นอาณาบริเวณส่วนหนึ่งของศาลเจ้าศาลเจ้าฟูชิมิ อินาริเป็นศาลเจ้าที่สำคัญที่สุดในหมู่ศาลเจ้าจำนวนนับพันที่สักการะเทพอินาริ (INARI) ซึ่งเป็นเทพผู้รักษาข้าว ตามความเชื่อของศาสนาชินโต เชื่อกันว่าสุนัขจิ้งจอกนั้นเป็นผู้นำสารของอินาริ ดังนั้นคุณจะสามารถพบเห็นรูปปั้นสุนัขจิ้งจอกได้ทั่วไปในอาณาบริเวณศาสนสถานแห่งนี้ ศาลเจ้าฟูชิมิ อินาริ มีมาตั้งแต่สมัยโบราณ ก่อนการก่อตั้งเกียวโตเป็นเมืองหลวงในปี 794



นำทุกท่านสู่ **โดทงโบริ** (DOTONBORI) แหล่งช้อปปิ้ง ย่านกินดื่ม และย่านการค้าที่สำคัญของโอซาก้า ถนนสายนี้ยาวขนานกับคลองโดทงโบริ โดยคลองนี้เกิดขึ้นจากการขุดเพื่อเชื่อมต่อกับแม่น้ำ เมื่อประมาณ 300 กว่าปีก่อน และย่านโดทงโบริ ยังอยู่ติดกับย่านชินไซบาชิ (SHISAIBASHI) ถนนช้อปปิ้งที่มีระยะทางกว่า 600 เมตร ซึ่งสามารถเดินทะเล่กันได้อีกด้วย



คำ อิศระอาหาร ตามอัยยาศัยเพื่อสะดวกแก่การช้อปปิ้ง
ที่พัก FUJIYA OSAKA HOTEL หรือเทียบเท่า



FUJIYA OSAKA HOTEL OR SIMILAR

วันที่ 6 ปราสาทโอซาก้า – ริงกุ เอทส์เล็ท – สนามบินคันไซ – กรุงเทพฯ (สุวรรณภูมิ)

(B/-/-)

เช้า บริการอาหาร ณ ห้องอาหารโรงแรม

นำท่านเดินทางสู่ **ปราสาทโอซาก้า** ซึ่งถือได้ว่าเป็นสัญลักษณ์ของเมือง ถูกสร้างขึ้นในช่วงครึ่งหลังของศตวรรษที่ 16 เพื่อเป็นที่พำนักของโทโยโทมิ ฮิเดโยชิ ผู้รวมญี่ปุ่นให้เป็นหนึ่งเดียวในสมัยนั้น ใช้เวลาตั้งแต่เริ่มก่อสร้างจนถึงเสร็จสมบูรณ์ยาวนานกว่า 16 ปี เป็นปราสาทขนาดใหญ่ที่กลายเป็นหนึ่งในสัญลักษณ์ของญี่ปุ่น แต่ทว่า ปราสาทโอซาก้าที่ก่อสร้างขึ้นในยุคสมัยนั้นถูกเผาทำลายไปพร้อมกับการล่มสลายของตระกูลโทโยโทมิ กำแพงหินและยาคุระ (หอสังเตุการณ์) ที่เห็นนี้ จึงได้รับการฟื้นฟูขึ้นใหม่ในสมัยเอโดะ ส่วนตัวปราสาทก็ถูกสร้างขึ้นใหม่หลังจากนั้น แม้กระนั้น ในปัจจุบันปราสาทโอซาก้าก็ยังคงได้รับการดูแลให้อยู่ในสภาพที่เ้าเกรง



เที่ยง

ขามและยิ่งใหญ่ จนนับว่าเป็นหนึ่งในสามปราสาทที่มีชื่อเสียงที่สุดในญี่ปุ่น เทียบเท่ากับปราสาทนาโกย่าและปราสาทคามาโมโตะ(ไม่รวมค่าเข้าชมด้านในปราสาท)

อิสระอาหารตามอัธยาศัยเพื่อสะดวกแก่
การท่องเที่ยว

นำท่านเดินทางสู่ **ริงกู เอาท์เล็ต** (RINKU OUTLET) แหล่งช้อปปิ้งใหญ่ใกล้กับสนามบินคันไซ ให้ท่านเพลิดเพลินกับการเลือกซื้อสินค้า “แบรนด์เนม” ชื่อดังหลากหลายและสินค้าดีราคาพิเศษ อาทิ เครื่องสำอาง, เครื่องประดับ, เสื้อผ้า, กระเป๋า, รองเท้าอุปกรณ์กีฬา, เครื่องใช้ไฟฟ้า และยังเป็นแหล่งรวมสินค้าแบรนด์ญี่ปุ่นโกอินเตอร์มากมายกับคอลเลคชั่นเสื้อผ้าล่าสุด และสินค้าอื่นๆอีกมากมาย ให้ท่านได้เลือกช้อปปิ้งตามอัธยาศัย



นำท่านเดินทางสู่ ท่าอากาศยานนานาชาติคันไซ เมืองโอซาก้า ประเทศญี่ปุ่น

17.25 ออกเดินทางสู่ ท่าอากาศยานนานาชาติ สุวรรณภูมิ กรุงเทพฯ โดยสายการบิน **THAI AIRWAYS** เที่ยวบินที่ **TG673**

22.00 เดินทางถึง ท่าอากาศยานนานาชาติสุวรรณภูมิ กรุงเทพฯ โดยสวัสดิภาพ พร้อมความประทับใจ

ข้อสำคัญ

- อัตรานี้ยังไม่รวมค่าทิปพนักงานขับรถ หัวหน้าทัวร์ และ มัคคุเทศก์ท้องถิ่น **ตามธรรมเนียม 2,000 บาท** ต่อ ทริป ต่อ ลูกค้า ผู้เดินทาง 1 ท่าน รวมไปถึงเด็ก ยกเว้นเด็กอายุไม่ถึง 2 ปี ณ วันเดินทางกลับ (INFANT) ทั้งนี้ท่านสามารถให้มากกว่านี้ได้ตามความเหมาะสมและความพึงพอใจของท่าน โดยส่วนนี้ ทางบริษัทขอสงวนสิทธิ์ในการเรียกเก็บก่อนเดินทางทุกท่าน ที่สนามบิน ในวันเช็คอิน



- ถ้าหากมีผู้เดินทางต่ำกว่า 30 คน ทางบริษัทขอสงวนสิทธิ์ในการยกเลิกการเดินทางหรือมีการเปลี่ยนแปลงราคา โดยจะแจ้งให้ทราบล่วงหน้า 7 วันก่อนการเดินทาง
- กรณีพัก 3 ท่าน/ห้อง ทางโรงแรมจะทำการเสริมเตียงให้เท่านั้น การเสริมเตียงจะขึ้นอยู่กับนโยบายของโรงแรมนั้นๆ (บางโรงแรมใช้เตียง SGL ในการเสริมเตียง บางโรงแรมจะใช้ฟูกในการเสริมเตียง) กรณีที่ห้อง TRP เต็มทางบริษัทอาจจะต้องปรับไปนอนห้องพักสำหรับ 1 ท่าน 1 ห้องและสำหรับ 2 ท่าน 1 ห้อง โดยท่านจะต้องชำระค่าห้องพักเดี่ยว ขอสงวนสิทธิ์ในการจัดห้องแบบ TWN และ DBL เนื่องจากจำนวนห้องที่ญี่ปุ่นมีจำกัด
- อัตรานี้เฉพาะนักท่องเที่ยวที่ถือหนังสือเดินทางไทยเท่านั้น กรณีถือหนังสือเดินทางต่างประเทศ ทางบริษัทขอสงวนสิทธิ์เรียกเก็บค่าธรรมเนียมเพิ่มจากราคาทัวร์ ท่านละ 100 USD. (เป็นเงินไทยประมาณ 3,200 บาท) **ไม่รับผู้ที่ถือหนังสือเดินทางหรือถือสัญชาติ ญี่ปุ่น**
- เนื่องจากสภาวะอากาศ จราจร สายการบิน หรือช่วงเทศกาลต่าง ๆ และตามกฎหมายของประเทศญี่ปุ่น รถบัสนำเที่ยวสามารถให้บริการวันละ 10 ชั่วโมง (08.00-18.00) โปรแกรมอาจมีการเปลี่ยนแปลงได้ตามความเหมาะสม โดยไม่ต้องแจ้งให้ทราบล่วงหน้า

สำคัญ!! : กรณีผู้เดินทางถูกปฏิเสธการเข้า – ออกประเทศจากประเทศต้นทางและปลายทาง ทั้งจากที่ด่านหน้า เคาน์เตอร์เช็คอิน หรือจากด่านตรวจคนเข้าเมืองก็ตาม ทางบริษัทขอสงวนสิทธิ์ไม่รับผิดชอบค่าใช้จ่ายที่จะเกิดขึ้นตามมา และ จะไม่สามารถคืนเงินค่าทัวร์ที่ท่านชำระเรียบร้อยแล้วไม่ว่าส่วนใดส่วนหนึ่ง

กรณีต้องการตัดกรุ๊ปส่วนตัว กรุ๊ปเหมาที่สถานะผู้เดินทางเป็น เด็กนักเรียน นักศึกษา ครู ธุรกิจขายตรง เครื่องสำอาง หมอ พยาบาล ชาวต่างชาติ หรือคณะที่ต้องการให้เพิ่มสถานที่ขอดูงาน กรุณาติดต่อแจ้งรายละเอียด โดยละเอียด กับเจ้าหน้าที่เพื่อทำราคาให้ใหม่ทุกครั้ง

อัตราค่าบริการนี้รวม

- ค่าบัตรโดยสารโดยเครื่องบิน (ตัว) ไป และ กลับพร้อมคณะ ชั้นประหยัด (ECONOMY CLASS) รวมถึงค่าภาษีสนามบินและค่าภาษีน้ำมันทุกแห่ง กรณีต้องการอัปเกรด UPGRADE ใช้วีลแชร์ (WHEEL CHAIR) หรือเปลี่ยนแปลงบัตรโดยสาร ไม่ว่าจะเที่ยวใด เที่ยวหนึ่ง กรุณาติดต่อเจ้าหน้าที่เป็นกรณีพิเศษ ทางบริษัทขอสงวนสิทธิ์ในการเรียกเก็บค่าใช้จ่ายตามจริงที่เกิดขึ้นกับผู้เดินทาง
- **กระเป๋าสัมภาระโดยน้ำหนักไม่เกิน 25 ก.ก. (2 ชิ้น)** และ ถูขึ้นเครื่องบินได้น้ำหนักไม่เกิน 7 ก.ก.
- รถรับส่งนำเที่ยวตามรายการ
- ค่าเข้าชมสถานที่ตามที่ระบุในโปรแกรมท่องเที่ยว
- หัวหน้าทัวร์นำเที่ยวตลอดการเดินทาง
- ค่าอาหาร ตามรายการที่ระบุในโปรแกรมการเดินทาง
- ค่าโรงแรมที่พักระดับมาตรฐานตามรายการที่ระบุ (พัก 2-3 ท่าน ต่อ ห้อง กรณีพัก 3 ท่านจะเป็นเตียงเสริม 1 ท่าน) ในกรณีมีงานเทรดแฟร์ การแข่งขันกีฬา หรือ กิจกรรมอื่นๆ ที่ทำให้โรงแรมตามรายการที่ระบุเต็ม ทางบริษัทขอสงวนสิทธิ์ในการปรับเปลี่ยนโรงแรมที่พัก ไปเป็นเมืองใกล้เคียงแทน อ้างอิงมาตรฐานคุณภาพและความเหมาะสม เดิม โดยคำนึงถึงประโยชน์ของลูกค้าเป็นสำคัญ ทางบริษัทไม่มีนโยบายจัดคูนอนให้กับลูกค้าที่ไม่รู้จักกันมาก่อน เช่น กรณีที่ท่านเดินทาง 1 ท่าน จำเป็นต้องชำระค่าห้องพักเดี่ยวตามที่ระบุ



- ค่าประกันอุบัติเหตุการเดินทางตามกรมธรรม์ ค่ารักษาพยาบาลวงเงินท่านละ 500,000 บาท หรือกรณีเสียชีวิตวงเงินท่านละ 1,000,000 บาท ตามเงื่อนไขของบริษัทประกันภัย (ไม่รวมประกันสุขภาพ)

อัตราค่าบริการนี้ **ไม่รวม**

- ค่ามินิบาร์ในห้องพัก(ถ้ามี) และค่าใช้จ่ายส่วนตัว นอกเหนือจากที่ระบุในรายการ
- ค่าอาหารสำหรับท่านที่ทานเจ มังสวิรัต หรืออาหารสำหรับมุสลิม
- ค่าวีซ่าสำหรับพาสปอร์ตต่างชาติ (ถ้ามี) โดยผู้เดินทางต้องทำการยื่นเองเท่านั้น
- ค่าใช้จ่ายด้านเอกสารส่วนตัว เช่น ค่าทำหนังสือเดินทาง วัคซีนพาสปอร์ต เป็นต้น
- ค่าเดินทางหากแยกจากคณะ หรือมาช้ากว่าเวลานัดหมาย ท่านต้องออกค่าเดินทางด้วยตนเอง
- ค่าธรรมเนียมในกรณีที่กระเป๋าสัมภาระที่มีน้ำหนักเกินกว่าที่สายการบินนั้น ๆ กำหนดหรือสัมภาระใหญ่เกินขนาดมาตรฐาน
- ค่าธรรมเนียมการจองที่นั่งบนเครื่องบินตามความต้องการเป็นกรณีพิเศษหากสามารถทำได้ ทั้งนี้ขึ้นอยู่กับสายการบิน และ รุ่นของเครื่องบินแต่ละไฟล์ท์ที่ใช้บิน ซึ่งอาจเปลี่ยนแปลงได้อยู่ที่สายการบินเป็นผู้กำหนด
- ค่าภาษีน้ำมัน ที่สายการบินเรียกเก็บเพิ่มเติม หากสายการบินมีการเก็บภาษีน้ำมันเพิ่ม ทางบริษัทขอสงวนสิทธิ์ในการเรียกเก็บลูกค้า
- อัตรานี้ยังไม่รวมค่าทิปพนักงานขับรถ หัวหน้าทัวร์ และ มัคคุเทศก์ท้องถิ่น ตามธรรมเนียม 2,000 ต่อ ทริป ต่อลูกค้า ผู้เดินทาง 1 ท่าน รวมไปถึงเด็ก ยกเว้นเด็กอายุไม่ถึง 2 ปี ณ วันเดินทางกลับ (INFANT) ทั้งนี้ท่านสามารถให้มากกว่านี้ได้ตามความเหมาะสมและความพึงพอใจของท่าน โดยส่วนนี้ ทางบริษัทขอสงวนสิทธิ์ในการเรียกเก็บก่อนเดินทางทุกท่าน ที่สนามบิน ในวันเช็คอิน
- ค่าพนักงานยกกระเป๋าในโรงแรม
- VAT 7% และภาษีหัก ณ ที่จ่าย 3%
- ประกันการเดินทางที่ครอบคลุมประกันสุขภาพ

เงื่อนไขการจอง

- กรุณาทำการจองล่วงหน้าอย่างน้อย 30 วัน ก่อนออกเดินทาง พร้อมชำระเงินมัดจำครั้งที่ 1 ท่านละ 15,000 บาท หลังจากส่งเอกสารยืนยันการจอง 2 วัน ตัวอย่างเช่น ท่านจองวันนี้ กรุณาชำระเงินในวันถัดไป ก่อนเวลา 16.00 น. เท่านั้น โดยระบบจะยกเลิกอัตโนมัติทันที หากยังไม่ได้รับยอดเงินตามเวลาที่กำหนด และหากท่านมีความประสงค์จะต้องเดินทางในพีเรียดเดิม ท่านจำเป็นต้องทำจองเข้ามาใหม่ นั้นหมายความว่า กรณีที่มีคิวรอ (WAITING LIST) ก็จะทำให้สิทธิ์ไปตามระบบ ตามลำดับ เนื่องจากทุกพีเรียด เรามีที่นั่งราคาพิเศษจำนวนจำกัด **ยกเว้นโปรแกรมราคาพิเศษ ทางบริษัทขอสงวนสิทธิ์เรียกเก็บค่าบริการ เต็มจำนวน เท่านั้น**
****กรุณาส่งสำเนาพาสปอร์ตที่มีอายุใช้งานได้คงเหลือไม่น้อยกว่า 6 เดือน ณ วันกลับ วันที่หลังจอง****
- กรุณาชำระค่าทัวร์ส่วนที่เหลืออย่างน้อย 20 วัน ก่อนออกเดินทาง หากท่านไม่ชำระภายในระยะเวลาที่บริษัทกำหนด ทางบริษัทจะถือว่าท่านสละสิทธิ์ยกเลิกการเดินทาง และ ขอสงวนสิทธิ์ไม่สามารถคืนเงินมัดจำให้ท่านได้ ไม่ว่าส่วนในส่วนหนึ่งก็ตาม



- กรณีลูกค้าทำการจองภายในระยะเวลาคงเหลือไม่ถึง 15 วัน ก่อนออกเดินทาง ทางบริษัทขอสงวนสิทธิ์ในการเรียกเก็บค่าทัวร์เต็มจำนวน 100%

เงื่อนไขการยกเลิก และ เปลี่ยนแปลงการเดินทาง

- ยกเลิกก่อนการเดินทางตั้งแต่ 30 วันขึ้นไป คืนเงินค่าทัวร์โดยหักค่าใช้จ่ายที่เกิดขึ้นจริง *ในกรณีที่วันเดินทางตรงกับวันหยุดนักขัตฤกษ์ ต้องยกเลิกก่อน 40 วัน*
- ยกเลิกก่อนการเดินทาง 15-29 วัน คืนเงิน 50%ของค่าทัวร์ หรือหักค่าใช้จ่ายตามจริง เช่น ค่ามัดจำตัวเครื่องบิน โรงแรม และค่าใช้จ่ายจำเป็นอื่นๆ
- ยกเลิกก่อนการเดินทางน้อยกว่า 15วัน ขอสงวนสิทธิ์ไม่คืนเงินค่าทัวร์ที่ชำระแล้วทั้งหมด
- กรณีมีเหตุยกเลิกทัวร์ โดยไม่ใช่ความผิดของบริษัททัวร์ เช่น มีนโยบายห้ามการเข้าออกของแต่ละประเทศ หรือการยกเลิกเที่ยวบินโดยสายการบิน บริษัทจะเก็บเป็นเครดิตหรือเลื่อนการเดินทางในพีเรียดถัดไปให้กับลูกค้า โดยยึดตามนโยบายของสายการบินและบริษัทแลนด์ต่างประเทศ **ไม่สามารถคืนเงินได้ทุกกรณี**
- กรณีต้องการเปลี่ยนแปลงผู้เดินทาง (เปลี่ยนชื่อ) จะต้องแจ้งให้ทางบริษัททราบล่วงหน้า อย่างน้อย 20 วัน ก่อนออกเดินทาง กรณีแจ้งหลังจากเจ้าหน้าที่ออกเอกสารเรียบร้อยแล้ว ไม่ว่าจะส่วนใดส่วนหนึ่ง ทางบริษัทขอสงวนสิทธิ์ในการเรียกเก็บค่าใช้จ่ายที่เกิดขึ้นจริงทั้งหมด ทั้งนี้ขึ้นอยู่กับช่วงพีเรียดวันที่เดินทาง และกระบวนการของแต่ละคณะ เป็นสำคัญด้วย กรุณาสอบถามกับเจ้าหน้าที่เป็นกรณีพิเศษ
- กรณีต้องการเปลี่ยนแปลงพีเรียดวันเดินทาง (เลื่อนวันเดินทาง) ทางบริษัทขอสงวนสิทธิ์ในการหักค่าใช้จ่ายการดำเนินการต่างๆ ที่เกิดขึ้นจริงสำหรับการดำเนินการจองครั้งแรก ตามจำนวนครั้งที่เปลี่ยนแปลง ไม่ว่าจะกรณีใดๆ ทั้งสิ้น

หมายเหตุ

- กรณีที่ท่านต้องออกบัตรโดยสารภายใน (ตัวภายในประเทศ เช่น ตัวเครื่องบิน , ตัวรถทัวร์ , ตัวรถไฟ) กรุณาติดต่อสอบถามเพื่อยืนยันกับเจ้าหน้าที่ก่อนทุกครั้ง และควรจองบัตรโดยสารภายในที่สามารถเลื่อนวันและเวลาเดินทางได้ เพราะมีบางกรณีที่สายการบินอาจมีการปรับเปลี่ยนไฟล์ทบิน หรือ เวลาบิน โดยไม่แจ้งให้ทราบล่วงหน้า ทั้งนี้ขึ้นอยู่กับฤดูกาล สภาพภูมิอากาศ และ ตารางบินของท่าอากาศยานเป็นสำคัญเท่านั้น สิ่งสำคัญ ท่านจำเป็นต้องมาถึงสนามบินเพื่อเช็คอินก่อนเครื่องบิน อย่างน้อย 3 ชั่วโมง โดยในส่วนนี้หากเกิดความเสียหายใดๆ บริษัทขอสงวนสิทธิ์ในการไม่รับผิดชอบค่าใช้จ่ายที่เกิดขึ้นใดๆทั้งสิ้น
- กรณีที่ออกบัตรโดยสาร (ตัว) เรียบร้อยแล้ว มีรายละเอียดส่วนใดผิด ทางบริษัทขอสงวนสิทธิ์ในการรับผิดชอบไม่ว่าส่วนใดส่วนหนึ่ง หากท่านไม่ดำเนินการส่งสำเนาหน้าแรกของหนังสือเดินทางให้ทางบริษัทเพื่อใช้ในการออกบัตรโดยสาร
- หลังจากท่านชำระค่าทัวร์ครบตามจำนวนเรียบร้อยแล้ว ทางบริษัทจะนำส่งใบนัดหมายและเตรียมตัวการเดินทางให้ท่านอย่างน้อย 3 หรือ 5 วัน ก่อนออกเดินทาง
- อัตราทัวร์นี้ เป็นอัตราสำหรับบัตรโดยสารเครื่องบินแบบหมู่คณะ (ตัวกรุ๊ป) ท่านจะไม่สามารถเลื่อนไฟล์ท วัน ไป หรือ กลับส่วนใดได้ จำเป็นจะต้องไป และ กลับ ตามกำหนดการเท่านั้น หากต้องการเปลี่ยนแปลงกรุณาติดต่อเจ้าหน้าที่เป็นกรณีพิเศษ



- ทางบริษัทไม่มีนโยบายจัดคูปองให้กับลูกค้าที่ไม่รู้จักกันมาก่อน เช่น กรณีที่ท่านเดินทาง 1 ท่าน จำเป็นต้องชำระค่าห้องพักเดี่ยวตามที่ระบุ
- หนังสือเดินทาง หรือ พาสปอร์ต ต้องมีอายุใช้งานได้คงเหลือไม่น้อยกว่า 6 เดือน ณ วันกลับ
- กรณีที่ท่านเป็นอิสลาม ไม่ทานเนื้อสัตว์ หรือ แพ้อาหารบางประเภท กรุณาแจ้งเจ้าหน้าที่เป็นกรณีพิเศษ
- บริษัทฯ จะไม่รับผิดชอบค่าเสียหายในเหตุการณ์ที่เกิดจากยานพาหนะ การยกเลิกเที่ยวบิน การล่าช้าของสายการบิน ภัยธรรมชาติ การเมือง จลาจล ประท้วง คำสั่งของเจ้าหน้าที่รัฐ และอื่นๆ ที่อยู่นอกเหนือการควบคุมของทางบริษัท
- เมื่อท่านออกเดินทางไปกับคณะแล้ว ท่านงดใช้บริการใดบริการหนึ่ง หรือไม่เดินทางพร้อมคณะ ถือว่าท่านละสิทธิไม่สามารถเรียกร้องค่าบริการคืนได้ ไม่ว่ากรณีใดๆ ทั้งสิ้น
- มัคคุเทศก์ พนักงาน และตัวแทนบริษัทฯ ไม่มีอำนาจในการตัดสินใจหรือให้คำสัญญาใดๆ ทั้งสิ้นแทน บริษัทฯ นอกจากนี้มีเอกสารลงนามโดยผู้มีอำนาจของบริษัทฯกำกับเท่านั้นกรณีต้องการเปลี่ยนแปลงพีเรียดวันเดินทาง (เลื่อนวันเดินทาง) ทางบริษัทฯขอสงวนสิทธิ์ในการหักค่าใช้จ่ายการดำเนินการต่างๆ ที่เกิดขึ้นจริงสำหรับการดำเนินการจองครั้งแรก ตามจำนวนครั้งที่เปลี่ยนแปลง ไม่ว่ากรณีใดๆทั้งสิ้น
- บริษัทฯขอสงวนสิทธิ์ในการไม่รับผิดชอบใดๆทั้งสิ้น หากเกิดสิ่งของสูญหายระหว่างการเดินทาง และ ขอสงวนสิทธิ์ในการเรียกเก็บค่าใช้จ่ายตามจริง กรณีท่านลืมสิ่งของไว้ที่โรงแรมและจำเป็นต้องส่งมายังจุดหมายปลายทางตามที่ท่านต้องการ
- ขอสงวนสิทธิ์การเก็บค่าน้ำมันและภาษีสนามบินทุกแห่งเพิ่ม หากสายการบินมีการปรับขึ้นก่อนวันเดินทาง
- เนื่องจากการเดินทางท่องเที่ยวในครั้งนี้ เป็นการชำระแบบเหมาจ่ายขาดกับบริษัทตัวแทนในต่างประเทศ ทางบริษัทจึงขอสงวนสิทธิ์ไม่สามารถขอรับเงินคืนได้ในบริการบางส่วน หรือ ส่วนใดส่วนหนึ่งที่ท่านไม่ต้องการได้รับบริการ หากระหว่างเดินทาง สถานที่ท่องเที่ยวใดที่ไม่สามารถเข้าชมได้ ไม่ว่าจะด้วยสาเหตุใดก็ตาม ทางบริษัทฯขอสงวนสิทธิ์ในการไม่สามารถคืนค่าใช้จ่ายไม่ว่าส่วนใดส่วนหนึ่งให้ท่าน เนื่องจากทางบริษัทฯได้ทำการจองและถูกเก็บค่าใช้จ่ายแบบเหมาจ่ายไปแล้ว
- หากมีสถานที่ ร้านค้าที่ไม่สามารถเปิดให้บริการได้ภายหลัง โปรแกรมอาจมีการเปลี่ยนแปลงได้ตามความเหมาะสม โดยไม่แจ้งให้ทราบล่วงหน้า โดยส่วนนี้ทางบริษัทฯจะคำนึงถึงประโยชน์ของลูกค้าเป็นสำคัญ หากกรณีที่เป็นจำเป็นต้องมีค่าใช้จ่ายเพิ่ม ทางบริษัทฯจะแจ้งให้ทราบล่วงหน้า

****เมื่อท่านชำระเงินค่าทัวร์ให้กับทางบริษัทฯ แล้วทางบริษัทฯ จะถือว่าท่านได้ยอมรับเงื่อนไขข้อตกลงทั้งหมดนี้แล้ว****

**** ขอขอบพระคุณทุกท่าน ที่มอบความไว้วางใจ ให้เราบริการ *****



POCKET WIFI

ใช้งาน ไม่ยุ่งยาก พกพาสะดวก
1เครื่อง แชร์ได้สูงสุด 5 อุปกรณ์

Region	1GB/Day	2GB/Day	3GB/Day	5GB/Day	UNLIMITED
	Price	Price	Price	Price	Price
Japan Korea Taiwan	-	-	-	-	200.-
Singapore Malaysia	-	-	220.-	-	-
VietNam	-	-	-	-	200.-
China	-	-	300.-	-	380.-
Hong Kong Macao Indonesia	-	-	250.-	-	300.-
Laos	-	-	280.-	-	-
India	280.-	380.-	480.-	-	-
Nepal	280.-	380.-	480.-	-	-
Jordan	330.-	380.-	480.-	-	-
Georgia	330.-	380.-	480.-	-	-
Switzerland Germany France Italy Iceland Russia Sweden Turkey Netherlands	-	-	280.-	330.-	380.-



@siamtravelmart

*** ท่านสามารถเลือกซื้อประกันการเดินทางแบบรายบุคคลเพิ่มเติม
นอกเหนือจากประกันอุบัติเหตุแบบกลุ่มที่รวมอยู่ในทัวร์ ในราคา เริ่มต้น 627 บาท**

ประกันภัยคุ้มครองการเดินทางไปต่างประเทศ

CHUBB TRAVEL INSURANCE INTERNATIONAL

**หากสนใจรีบด่วนแจ้ง
เจ้าหน้าที่ผ่านขาย**

ความคุ้มครองและจำนวนเงินเอาประกันภัย Coverage and Sum Insured	แผนคอมเพรฮेंซีฟ Comprehensive Plan		
	Essential	Premium	Ultimate
การเสียชีวิตเนื่องจากอุบัติเหตุและความพิการ	2,000,000	4,000,000	6,000,000
ค่ารักษาพยาบาลที่เกิดขึ้นในต่างประเทศ	2,000,000	4,000,000	6,000,000
ค่ารักษาพยาบาลต่อเนื่องที่เกิดขึ้นในประเทศไทย	100,000	200,000	300,000
ผลประโยชน์รายวันสำหรับการเข้ารักษาพยาบาล เป็นผู้ป่วยในโรงพยาบาลในต่างประเทศ	2,000/24ชม. สูงสุดไม่เกิน 10,000	3,000/24ชม. สูงสุดไม่เกิน 15,000	4,000/24ชม. สูงสุดไม่เกิน 20,000
การเคลื่อนย้ายทางการแพทย์ฉุกเฉินหรือการ เคลื่อนย้ายกลับประเทศภูมิสำเนา	2,000,000	3,000,000	4,000,000
ค่าใช้จ่ายในการส่งศพหรืออัฐิกลับประเทศภูมิสำเนา	2,000,000	3,000,000	4,000,000
ค่าใช้จ่ายในการเดินทางและที่พักเพื่อไปเยี่ยมผู้ เอาประกันภัยที่โรงพยาบาลต่างประเทศ	50,000	150,000	200,000
การส่งตัวบุตรกลับประเทศไทย	50,000	150,000	200,000
ค่าใช้จ่ายสำหรับการเดินทางกลับประเทศไทยในการรวมงานศพกรณี การเสียชีวิตของผู้สมรส บุตรหรือบิดารดาของผู้เอาประกันภัย	50,000	150,000	200,000
ความรับผิดชอบต่อบุคคลภายนอก	1,000,000	3,000,000	4,000,000
บริการช่วยเหลือฉุกเฉิน 24 ชั่วโมง	ครอบคลุม	ครอบคลุม	ครอบคลุม
การบอกเลิกการเดินทาง	100,000	300,000	500,000
ค่าใช้จ่ายการลดจำนวนวันการเดินทาง	100,000	300,000	500,000
การล่าช้าของเที่ยวบิน	1,000/6ชม. สูงสุดไม่เกิน 4,000	2,000/6ชม. สูงสุดไม่เกิน 8,000	4,000/6ชม. สูงสุดไม่เกิน 16,000
การพลาดเที่ยวบินเนื่องจากระบบการ จัดจำหน่ายตัวของสายการบิน	1,000/6ชม. สูงสุดไม่เกิน 4,000	2,000/6ชม. สูงสุดไม่เกิน 8,000	4,000/6ชม. สูงสุดไม่เกิน 16,000
การเดินทางล่าช้าจากการ เปลี่ยนเส้นทางการบิน	1,000/6ชม. สูงสุดไม่เกิน 4,000	2,000/6ชม. สูงสุดไม่เกิน 8,000	4,000/6ชม. สูงสุดไม่เกิน 16,000
การพลาดการต่อเที่ยวบิน	1,000/6ชม. สูงสุดไม่เกิน 4,000	2,000/6ชม. สูงสุดไม่เกิน 8,000	4,000/6ชม. สูงสุดไม่เกิน 16,000
ความล่าช้าของกระเป๋าเดินทาง	1,000/6ชม. สูงสุดไม่เกิน 4,000	2,000/6ชม. สูงสุดไม่เกิน 8,000	4,000/6ชม. สูงสุดไม่เกิน 16,000
การสูญเสียหรือความเสียหายของกระเป๋า เดินทางและ/หรือทรัพย์สินส่วนตัว	1,000/ชิ้น/คู่/ชุด สูงสุดไม่เกิน 8,000	5,000/ชิ้น/คู่/ชุด สูงสุดไม่เกิน 40,000	5,000/ชิ้น/คู่/ชุด สูงสุดไม่เกิน 40,000
การสูญหายของเงินสดส่วนตัว และเช็คเดินทาง	-	3,000	5,000
การสูญหายของเอกสารการเดินทาง	-	3,000	5,000
ความรับผิดชอบต่อบัตรเครดิต	-	15,000	20,000
การสูญเสียหรือความเสียหายของ ทรัพย์สินภายในบ้าน	-	50,000	100,000



@siamtravelmart

เบอร์ติดต่อ
02-1385151 / 080-2345780
Line : @siamtravelmart

แผนคอมเพรฮेंซีฟ

สำหรับผู้เอาประกันภัยอายุระหว่าง 6 เดือน ถึง 85 ปี

- จำนวนเงินเอาประกันภัยตามข้อ 1. ของผู้ที่มีอายุระหว่าง 66 - 85 ปี จะเป็น 50%
- ของจำนวนเงินเอาประกันภัยตามที่ระบุไว้ในตาราง ทั้งนี้ขึ้นอยู่กับแผนที่เลือก
- จำนวนเงินเอาประกันภัยตามข้อ 1. ของผู้ที่มีอายุระหว่าง 6 เดือน - 10 ปี จะเป็น 50% ของจำนวนเงินเอาประกันภัยข้างต้นและสูงสุดไม่เกิน 1,500,000 บาท

ประเทศที่ไม่คุ้มครอง	อิหร่าน, ซีเรีย, คิวบา, เกาหลีเหนือ, ซูดานเหนือ, เวเนซุเอลา, สาธารณรัฐโครเอเชีย, สาธารณรัฐประชาชนคองโก, สาธารณรัฐประชาชนลูอันดัว
----------------------	--

- ผู้ซื้อควรทำความเข้าใจในรายละเอียดความคุ้มครองและเงื่อนไขก่อนตัดสินใจทำประกันภัยทุกครั้ง
- ** รับประกันภัยโดย บริษัท ชับบ์สามัคคีประกันภัย จำกัด (มหาชน)
- ราคารวมค่าเบี้ยประกัน ของ บริษัท ชับบ์สามัคคีประกันภัย จำกัด (มหาชน) และ ค่าบริการ ของ บริษัท สยามทราเวลมาร์ท จำกัด เรียบร้อยแล้ว
- การเคลมประกัน ผู้เอาประกันภัยจะต้องทำการเคลมผ่าน บริษัท ชับบ์สามัคคีประกันภัย จำกัด (มหาชน) โดยตรง และ แจ้งไทย เป็นไปตามกรมธรรม์ ที่ บริษัท ชับบ์สามัคคีประกันภัย จำกัด (มหาชน) กำหนดเท่านั้น

จำนวน วันเดินทาง	Essential	Premium	Ultimate
1-4 วัน	627	1,115	1,378
5	740	1,378	1,748
6	859	1,394	1,769
7	911	1,467	1,860
8	985	1,777	2,191
9	1,005	1,805	2,226
10	1,024	1,832	2,261
11	1,183	2,057	2,541
12	1,202	2,085	2,576

ราคา/ท่าน (บาท)