



**KIX13**  
**7วัน4คืน**

# OSAKA-TOKYO

## SAKURA TSUGAIKE SNOW WALL

เดินทางช่วง  
**ดอกท้อ**

เช็किन "ย่านโกเบ Kobe Harborland"  
BUวิวสะพานอะคาชิ โคเคียว

พีเรียดเดินทางปี 2568

07 - 13 เมษายน 68

08 - 14 เมษายน 68

59,999

ราคาเริ่มต้น

\*รวมภาษีมูลค่าเพิ่มแล้ว\*

ห้ามพลาด!!

ชมกำแพงหิมะขนาดใหญ่ เช็किनศาลเจ้าฟูชิมิ ฮินาริ  
ชมเทศกาลซากุระทะเละโตะ ฮ่องกงจอยักษ์ชินจูกุ

- โกเบฮาร์เบอร์แลนด์ • ศาลเจ้าฟูชิมิ • ปราสาทมัตสึโมโตะ
- ชิราคาวาโกะ • ตลาดเช้ากาคายาม่า

**โรงแรมระดับ  
3 ดาว**

**น้ำหนักกระเป๋า  
25KG**

**เที่ยวครบ  
ทุกวัน**

เที่ยวโตเกียว โอซาก้า 7 วัน 4 คืน ห้ามพลาด!!ชมกำแพงหิมะขนาดใหญ่  
เที่ยว 2 ฤดู ชมเทศกาลซากุระทะเละโตะ เที่ยวครบทุกวัน



**TG622 BKK 23.59 – 07.30+1 KIX**

**TG661 HND 00.20+1 – 05.25 BKK**

น้ำหนักกระเป๋า 25 KG.

ถือขึ้นเครื่อง 7 KG



วันที่	โปรแกรมทัวร์	อาหาร			โรงแรม
		เช้า	เที่ยง	เย็น	
1	กรุงเทพฯ (สุวรรณภูมิ)	✗	✗	✗	
2	สนามบินคันไซ – โกเบ ฮาเบอร์แลนด์ – MAIKO MARINE PROMENADE – ย่านชินเซไก	✗	🍴 INTER BUFFET	✗	WELINA HOTEL PREMIER ,OSAKA ระดับ 3 ดาวมาตรฐาน ประเทศญี่ปุ่นหรือเทียบเท่า
3	ศาลเจ้าฟูชิมิ อินาริ – ตลาดนชิชิ – วัด โทจิ	🍴	✗	🍴 SHABU SET	WASHIGATAKE KOGEN HOTEL ระดับ 3 ดาวมาตรฐาน ประเทศญี่ปุ่นหรือเทียบเท่า
4	ตลาดเช้าทาคายามา – ย่านคามิ ซันโนะ – หมู่บ้านชิราคาวาโกะ	🍴	🍴 JAPAN SET	🍴 JAPAN SET	SUNPLAZA TSUGAIKE HOTEL ระดับ 3 ดาวมาตรฐานประเทศ ญี่ปุ่นหรือเทียบเท่า
5	TSUGAIKE MOUNTAIN RESORT – TSUGAIKE SNOW WALL และเล่น สกี TSUGAIKE SKI – ปราสาทมัตสึ โมโต้ – เทศกาลดอกซากุระทะเละโตะ	🍴	🍴 JAPAN SET	🍴 JAPAN SET	ROUTEINN SUWA INTER ระดับ 3 ดาวมาตรฐานประเทศญี่ปุ่นหรือ เทียบเท่า
6	DUTY FREE – ย่านช้อปปิ้งชินจูกุ – สนามบินฮาเนดะ – กรุงเทพฯ(สุวรรณ ภูมิ)	🍴	🍴 JAPAN SET	✗	
7	กรุงเทพฯ(สุวรรณภูมิ)	✗	✗	✗	

\*\*\*รายการทัวร์อาจมีการเปลี่ยนแปลงตามความเหมาะสมโดยคำนึงถึงความปลอดภัยและผลประโยชน์ของ  
ลูกค้าเป็นหลัก\*\*\*





## อัตราค่าบริการ

กำหนดการเดินทาง	ผู้ใหญ่ ห้องละ 2-3 ท่าน อัตราท่านละ	พักเดี่ยว เพิ่มอัตราท่านละ
07 – 13 เมษายน 2568	59,999	9,500
08 – 14 เมษายน 2568	62,999	9,500
ในกรณีที่ JOIN LAND (ไม่ใช้ตัวเครื่องบิน) ราคาท่านละ 32,999 บาท		

**\*\*หากต้องการทำกรุ๊ปส่วนตัว สามารถสอบถามเจ้าหน้าที่ได้\*\***

**\*\*การรีเคสอาหาร ห้องและที่นั่งเครื่องบิน ทางบริษัทจะทำการรีเคสไปยังแลนด์ต่างประเทศและสายการบินหลังจากที่ได้รับจากลูกค้า แต่ทั้งนี้การรีเคสจะขึ้นอยู่กับเงื่อนไขจากทางร้านอาหาร โรงแรม แลนด์ต่างประเทศและสายการบิน ทางบริษัทจะพยายามรีเคสตามที่ถูกค่าต้องการให้มากที่สุด\*\***

## รายละเอียดโปรแกรม

<b>วันที่ 1</b>	<b>กรุงเทพฯ (สุวรรณภูมิ)</b>	<b>(-/-/-)</b>
<b>20.00</b>	คณะพร้อมกัน ณ <b>ท่าอากาศยานนานาชาติสุวรรณภูมิ กรุงเทพฯ</b> อาคารผู้โดยสารระหว่างประเทศ อาคาร 1 ชั้น 3 เคาน์เตอร์เช็คอิน <b>เคาน์เตอร์สายการบิน THAI AIRWAYS</b> โดยมีเจ้าหน้าที่ของบริษัทฯ คอยให้การต้อนรับ อำนวยความสะดวกตลอดขั้นตอนการเช็คอิน และ หัวหน้าทัวร์ให้คำแนะนำเพื่อเตรียมพร้อมก่อนออกเดินทาง	
<b>**กรุณาเผื่อเวลาในการเดินทางมายังสนามบินอย่างน้อย 3 ชั่วโมง เนื่องจากต้องใช้เวลาในการเช็คอิน**</b>		
<b>ข้อควรทราบ : ประเทศญี่ปุ่นไม่อนุญาตให้นำอาหารสด จำพวก เนื้อสัตว์ พืช ผัก ผลไม้ เข้าประเทศ หากฝ่าฝืน จะมีโทษปรับและจับ ทั้งนี้ขึ้นอยู่กับดุลพินิจของเจ้าหน้าที่ศุลกากร ด่านตรวจคนเข้าเมือง</b>		
<b>23.59</b>	ออกเดินทางสู่ <b>ท่าอากาศยานนานาชาติคันไซ เมืองโอซาก้า ประเทศญี่ปุ่น</b> โดยสายการบิน <b>สายการบิน THAI AIRWAYS</b> เที่ยวบินที่ <b>TG622</b>	

<b>วันที่ 2</b>	<b>สนามบินคันไซ – ย่านโกเบฮาร์เบอร์แลนด์ – MAIKO MARINE PROMENADE – ย่านชินเซไก</b>	<b>(-/-/-)</b>
<b>07.30</b>	เดินทางถึง <b>ท่าอากาศยานนานาชาติคันไซ เมืองโอซาก้า ประเทศญี่ปุ่น</b> <b>** ตามเวลาท้องถิ่น เร็วกว่าเมืองไทยประมาณ 2 ชั่วโมง กรุณาปรับนาฬิกาของท่านเพื่อความสะดวกในการนัดหมายเวลา **</b> ทุกท่านสู่ <b>ย่านโกเบฮาร์เบอร์แลนด์ (KOBE HARBORLAND)</b> ตั้งอยู่ที่บริเวณท่าเรือโกเบ เป็นแหล่งช้อปปิ้งและความบันเทิงที่หลากหลายที่โด่งดังมากๆ ของเมืองแห่งนี้ มีทั้งร้านค้า แฟชั่น ร้านอาหาร ร้านค้า นอกจากนี้ยังมีสวนสนุกเล็กๆ สามารถขึ้นไปชมวิวยามค่ำคืนที่จัดอยู่หลังอาคารห้างโมเสค และห้าง CANAL GARDEN เป็นห้างร้านต่าง ๆ เช่น HANKYU, ร้านอิเลคทรอนิกส์ SOFMAP, ร้าน	



อุปกรณ์กีฬาและเอาท์เล็ทจำหน่ายเสื้อผ้าเครื่องใช้ในครัวเรือน สามารถเดินเล่นตามทางเดินริมน้ำเพื่อชื่นชมบรรยากาศแบบคลาสสิก



**เที่ยง บริการอาหาร ณ ภัตตาคาร เมนู INTER BUFFET**



นำท่านออกเดินทางสู่ **MAIKO MARINE**

**PROMENADE** จุดชมวิว "สะพานอะคาชิ ไค

เคียว" หนึ่งในสะพานแขวนที่ใหญ่ที่สุดในโลกที่เป็นทางเดินสำหรับชมวิวยุติกันภายในคานสะพานซึ่งมีความสูงประมาณ 47 เมตรจากระดับน้ำทะเล ยาวรวม 317 เมตร มี OBSERVATION LOUNGE ห้องกระจกทึบทิศทางเป็นจุดชมวิวชั้น 8 ไฮไลต์อยู่ที่ทางเดินพื้นกระจกใสจนมองเห็นคลื่นน้ำทะเลสีฟ้าด้านล่าง และมีระบบกล้องสังเกตการณ์ที่ให้ความรู้

เหมือนบินขึ้นไปบนหอคอยหลักของสะพานอะคาชิ ไคเคียวซึ่งมีความสูงประมาณ 300 เมตร ภายในอาคารยังมี TOM'S CAFE คาเฟ่จำหน่ายอาหารและผลิตภัณฑ์ท้องถิ่นจากโกเบ, ร้านขายของที่ระลึก

จากนั้นนำท่านเดินทางสู่ **ย่านชินเซไก** (OSAKA SHIN SEKAI) ย่านใจกลางเมืองทางตอนใต้ของเมืองโอซาก้าที่มีชื่อเสียงด้านหอคอยซีเท็นคาคุ จันจัน โยโกโซ และป้ายโคมไฟปลาปักเป้าขนาดใหญ่ มีร้านค้าประมาณ 50 ร้าน รวมถึงร้านอาหารคุชิคัตสึ ร้านอาหารไคเตยากิ และคลับโกและโซกิ ไนวันเสาร์ วันอาทิตย์ และวันหยุด



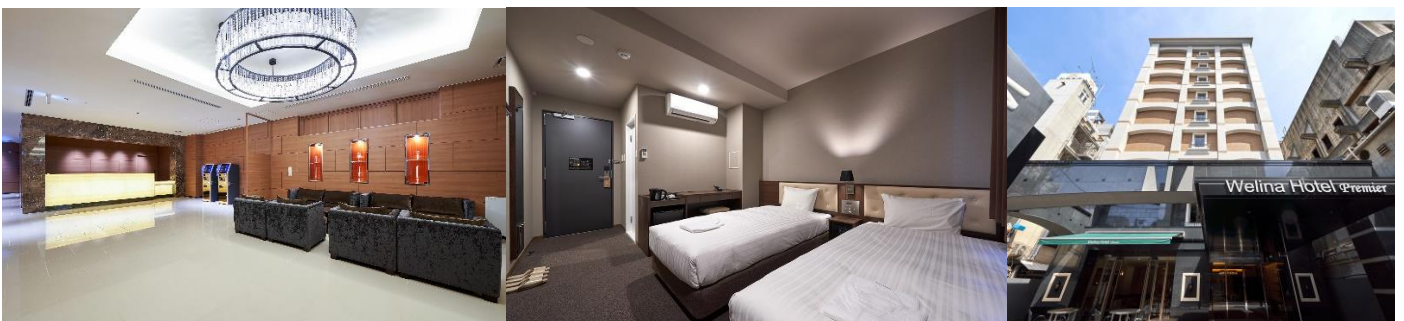


นักชัตตฤกษ์ นักท่องเที่ยวจำนวนมากจะมาเยี่ยมชมและเพลิดเพลินกับการถ่ายภาพที่ระลึกโดยมีบิลลิเกนและป้ายโฆษณาไฟพลานักเป็นฉากหลัง



คำ อีสรอาหารตามอัธยาศัยเพื่อสะดวกแก่การท่องเที่ยว

ที่พัก **WELINA HOTEL PREMIER ,OSAKA** หรือเทียบเท่า



วันที่ 3 ศาลเจ้าฟูชิมิ อินาริ – ตลาดนชิกิ – วัดโทจิ

(B/-/D)

เช้า บริการอาหาร ณ ห้องอาหารโรงแรม

นำท่านเดินทางสู่ **ศาลเจ้าฟูชิมิ อินาริ** (FUSHIMI INARI SHRINE) เป็นศาลเจ้าในศาสนาชินโต ตั้งอยู่ทางตอนใต้ของเกียวโต ศาลเจ้าแห่งนี้มีชื่อเสียงจากเสาโทริอิ สีแดงจำนวนนับพัน ซึ่งตั้งเรียงกันเป็นอุโมงค์เส้นทางเดินอยู่บริเวณหลังอาคารหลัก เส้นทางนี้จะตรงไปยังป่าในหุบเขาอินาริ อันศักดิ์สิทธิ์ซึ่งมีความสูง 233 เมตร และเป็นอาณาบริเวณส่วนหนึ่งของศาลเจ้าศาลเจ้าฟูชิมิ อินาริเป็นศาลเจ้าที่สำคัญที่สุดในหมู่ศาลเจ้าจำนวนนับ





พื้นที่สักการะเทพอินาริ (INARI) ซึ่งเป็นเทพผู้รักษาข้าว ตามความเชื่อของศาสนาชินโต เชื่อกันว่าสุนัขจิ้งจอกนั้นเป็นผู้นำสารของอินาริ ดังนั้นคุณสามารถพบเห็นรูปปั้นสุนัขจิ้งจอกได้ทั่วไปในอาณาบริเวณศาสนสถานแห่งนี้ ศาลเจ้าฟูชิมิ อินาริ มีมาตั้งแต่สมัยโบราณ ก่อนการก่อตั้งเกียวโตเป็นเมืองหลวงในปี 794



นำท่านสู่ **ตลาดนิชิกิ** (NISHIKI MARKET) ถือว่าเป็นตลาดที่ดังที่สุดในเมืองเกียวโต มีความหลากหลายของร้านค้าตลอดทั้งเส้น แม้จะเป็นถนนสายช้อปปิ้งสายแคบๆ ความยาวประมาณห้าช่วงตึก มีร้านค้าและร้านอาหารมากกว่า 100 ร้านค้าเรียงรายกันอยู่ มีทั้งของสดของแห้งไปจนถึงอาหารทะเลสดๆ ภาชนะประกอบอาหาร, มีดญี่ปุ่น, และยังเป็นแหล่งที่มีชื่อเสียงที่มีอาหารตามฤดูกาลให้เลือกซื้อเลือกชิม ที่พลาดไม่ได้เลยจะเป็นสินค้าจำพวกอาหารพื้นเมืองของเกียวโตอย่างเช่น ขนมหวานที่มีเฉพาะเมืองเกียวโต, ผักดอง, และของทะเลตากแห้งแปลกๆ และซูชิแบบดั้งเดิมของเกียวโตอีกด้วย จนได้รับฉายานามว่า "KYOTO'S KITCHEN" ซึ่งแปลตรงๆได้ว่าครัวของเมืองเกียวโตนั่นเองค่ะ



**เที่ยง** **อิสระอาหารตามอัธยาศัยเพื่อสะดวกแก่การช้อปปิ้ง**





นำทุกท่านไปยัง **วัดโทจิ** (TOJI TEMPLE) อีกหนึ่งวัดชื่อดังของเมืองเกียวโตที่ได้รับการบันทึกเข้าเป็นมรดกโลกจากยูเนสโก (UNESCO WORLD HERITAGE SITES) โดยจุดที่เป็นไฮไลท์เด็ดที่ไม่ว่าใครก็ต้องมาปักหมุดไม่พ้นพลาดนั่นก็คือ เจดีย์ 5 ชั้น ที่มีความสูงมากถึง 57 เมตร เรียกได้ว่าเป็นเจดีย์ที่ได้รับการยอมรับว่าสูงสุดในญี่ปุ่น อีกหนึ่งอย่างที่ทำให้เป็นที่สนใจก็เพราะทุกๆ วันที่ 21 ของเดือน จะมีการเปิดตลาดนัดที่คนท้องถิ่นจะมาเปิดร้านค้าขายสินค้าแลกเปลี่ยนกัน ส่วนมากจะเป็นข้าวของเครื่องใช้ในครัวเรือน เสื้อผ้า ชุดกิโมโน หรือแม้กระทั่งของโบราณเก่าๆ เน้นสินค้ามือสอง เป็นต้น



**ค่า** บริการอาหาร ณ ห้องอาหารโรงแรม **เมนูเซ็ทซาบუსไต้ลญี่ปุ่น**

**ที่พัก** **WASHIGATAKE KOGEN HOTEL** หรือเทียบเท่า



**วันที่ 4** ตลาดเช้าทาคายามา – ย่านคามิซันโนะ – หมู่บ้านชิราคาวาโกะ

(B/L/D)

**เช้า** บริการอาหาร ณ ห้องอาหารโรงแรม

นำทุกท่านสู่ **ตลาดเช้าทาคายามา**  
(TAKAYAMA MORNING MARKETS) เรียก







ได้ว่าเป็นสิ่งที่พลาดไม่ได้เมื่อมายังเมืองทาคายาม่า เพราะบรรยากาศการค้าขายของที่นี่จะแตกต่างจากเมืองใหญ่ๆ ด้วยความเป็นเมืองที่ยังคงความเป็นชนบทอยู่มากทำให้แลดูเป็นกันเองมากกว่า โดยตลาดเช้าของเมืองนี้จะมีด้วยกัน 2 แห่ง คือ ตลาดจिनยะมะ และตลาดมียางาวะ สินค้าที่จำหน่ายในตลาดส่วนใหญ่เป็นงานฝีมือท้องถิ่น ชนชนบเคี้ยว สินค้าทางการเกษตร ซึ่งที่นี่เปิดทุกวันตั้งแต่ 6:30-12:00 น. ยกเว้นในช่วงฤดูหนาวที่จะเลื่อนเวลาเปิดให้ช้าลงเป็น 7:00 น. เป็นต้น

จากนั้นพาท่านเดินเล่น **ย่านคามิซันโนะมาชิ (KAMISANNOMACHI)** ซึ่งภายในบริเวณจะเป็นพื้นที่ที่เต็มไปด้วย

ไปด้วยตึกเก่าแก่ทางประวัติศาสตร์มากมาย ทั้งโรงเหล้าเก่าแก่ หอคิลบี้ หรือ พิพิธภัณฑ์สถานต่างๆ นอกจากนี้ยังมีร้านขายของฝากเก่าแก่อยู่อีกด้วย เราจะได้เพลิดเพลินไปกับร้านค้าต่างๆ มากมายเช่นกัน ทั้งร้านเซ็มเบ้ ร้านของดอง หรือร้านขายของทำมือ ให้เลือกมากมาย สิ่งที่ไม่ควรพลาดเลยก็คือการเดินทางชิมอาหารตามร้านต่างๆ



**เที่ยง บริการอาหาร ณ ภัตตาคาร เมฆู JAPAN SET**

นำท่านเดินทางสู่ **หมู่บ้านชิราคาวาโกะ**

ตั้งอยู่ในหุบเขาของจังหวัดกิฟุ ประเทศญี่ปุ่น ได้รับการขึ้นทะเบียนให้เป็นมรดกโลกทางด้านวัฒนธรรมโดยองค์การยูเนสโกเมื่อปี 1995 ภายในหมู่บ้านแห่งนี้มีวิวทิวทัศน์ที่สวยงาม บ้านแต่ละหลังเป็นบ้านสไตล์ญี่ปุ่นแบบดั้งเดิม ที่หลังคาบ้านเป็นแนวสโลปคล้ายๆ กับมือคนที่กำลังพนมมืออยู่ หลังคาสร้างจากคานไม้ที่แข็งแรง จึงทนทานต่อหิมะในฤดูหนาวได้อย่างดี แถมมีห้องใต้หลังคาที่กว้างขวางสำหรับเอาไว้เลี้ยงหนอนไหมอีกด้วย คนในหมู่บ้านนี้ส่วนใหญ่มีอาชีพเกษตรกร ทำนา เลี้ยงไหม เสริมด้วยการท่องเที่ยวแบบพอเพียงเป็นหลัก







**คำ** บริการอาหาร ณ ห้องอาหารโรงแรม **เมนู JAPAN SET**  
**ที่พัก** **SUNPLAZA TSUGAIKE HOTEL** หรือเทียบเท่า



**วันที่ 5**

**TSUGAIKE MOUNTAIN RESORT – TSUGAIKE SNOW WALL และเล่นสกี TSUGAIKE SKI – ปราสาท**  
**มัตสึโมโต้ – เทศกาลดอกซากุระทะเละคะโต** (B/L/D)

**เช้า** บริการอาหาร ณ ห้องอาหารโรงแรม

นำทุกท่านไปยัง **TSUGAIKE MOUNTAIN RESORT** เป็นรีสอร์ทที่อยู่บนภูเขาที่ใหญ่ที่สุดในประเทศ

ญี่ปุ่น ตั้งอยู่ที่เชิงเขาของเทือกเขาแอลป์ตอนเหนือในจังหวัดนากาโนะ เพลิดเพลินกับธรรมชาติที่สวยงามของแต่ละฤดูพร้อมกับชื่นชมทัศนียภาพอันแสนงดงาม ของภูเขาตั้งอยู่เป็นตระหง่าน ที่สัมผัสได้ถึงลมหายใจของธรรมชาติ บริเวณพื้นที่ยอดเขาที่ใกล้กันนั้นเป็นพื้นที่ของ **อุทยานธรรมชาติสีกาอิเคะ (TSUGAIKE NATURE PARK)** ที่ทอดยาวที่อยู่ระดับความสูงประมาณกว่า 1,800 เมตร ต้นฤดูใบไม้ผลิเมื่อเริ่ม



หิมะละลาย "สีกาอิเคะโรปเวย์" จะเปิดให้บริการ สามารถนั่งกระเช้าลอยฟ้า"อีฟ" และเข้าถึงโลกสีเงินของ "สวนธรรมชาติสีกาอิเคะ" พาท่านไปชมกำแพงหิมะขนาดใหญ่ **"TSUGAIKE SNOW WALL"** กำแพงหิมะที่แกะสลักจากภูเขาหิมะที่ระดับความสูงประมาณ 1,500 เมตรเป็นจุดชมวิวยอดนิยมที่มีเอกลักษณ์เฉพาะของ TSUGAIKE ซึ่งมีหิมะจำนวนมากที่ตกลงมาในช่วงฤดูหนาวอันยาวนาน

จากนั้นนำทุกท่านเพลิดเพลินกับ **TSUGAIKE SKI** เป็นลานสกีขนาดใหญ่ที่ปกคลุมไปด้วยหิมะ นอกจากการเล่นสกี ก็ยังมีกิจกรรมหิมะสนุกๆ อีกมากมายและยังมีร้านอาหารมากมายบริเวณลานสกี รวมทั้งมีร้านขายของที่ระลึก ซึ่งจำหน่ายสินค้าของ TSUGAIKE MOUNTAIN RESORT ที่ร่วมกับแบรนด์ชุดกีฬาดังๆ ไปจนถึงผลิตภัณฑ์ท้องถิ่น เช่น ขนม ให้คุณเลือกซื้อกลับบ้านเพื่อเป็นที่ระลึก

**เที่ยง** บริการอาหาร ณ **ภัตตาคาร** **เมนู JAPAN SET**





นำท่านเดินทางเข้าสู่ **มัตสึโมโตะ** ตั้งอยู่ตอนกลางของจังหวัดนากาโน่ซึ่งเคยเป็นเจ้าภาพจัดการแข่งขันโอลิมปิกฤดูหนาวปี 1998 มัตสึโมโตะตั้งอยู่บริเวณเชิงเขาของเทือกเขาแอลป์ญี่ปุ่น จึงทำให้เมืองทั้งเมืองถูกโอบล้อมไปด้วยภูเขาที่สวยงามใหญ่ใจกลางประเทศญี่ปุ่น นำท่านชม **ปราสาทมัตสึโมโตะ** เป็นปราสาทที่เก่าแก่ที่สุด



ในประเทศญี่ปุ่น เป็นหนึ่งในห้าปราสาทในญี่ปุ่นที่ถูกกำหนดให้เป็นสมบัติประจำชาติ ตัวปราสาทสร้างขึ้นด้วยไม้ โดยไม่ใช้ตะปูแม้แต่ตัวเดียว หอคอยกลางปราสาทเคยใช้เป็นที่สำหรับระวางภัย บ้อมหอคอยและตัวปราสาทมัตสึโมโตะ ถูกสร้างขึ้นในช่วงปีพ.ศ. 2135 ข้างในตัวปราสาทมีชั้นบันไดสูงชันและเพดานที่ไม่สูงมากนัก ตามแนวทางเดินจัดแสดงวัตถุเครื่องใช้ทางประวัติศาสตร์ เช่น ชุดเกราะซามูไรสมัยเซ็นโกกุ ปืนคาบศิลาและอาวุธที่เคยใช้สู้รบในสมัยก่อน

หน้าต่างเป็นหน้าต่างไม้แคบๆ มีช่องสำหรับยิงปืนและยิงลูกธนู สามารถผลิตเพลิงกับทัศนียภาพของเทือกเขาแอลป์ญี่ปุ่นและเมืองมัตสึโมโตะได้จากชั้นบนสุดของปราสาท **(ไม่รวมค่าเข้าชมด้านในปราสาท)**

นำทุกท่านชม **เทศกาลดอกซากุระทะเลคิโตะ** ที่สวนสาธารณะปราสาททะเลคิโตะเป็นหนึ่งในจุดชมซากุระบานที่สวยงามแห่งหนึ่งของญี่ปุ่น ปัจจุบันมีดอกซากุระพันธุ์พิเศษที่เรียกว่า “ทาคาโตะ โคฮิงะ” ประมาณ 1,500 สายพันธุ์ โดยภายในสวนจะมีการเปิดไฟที่ประดับประดาไว้ตั้งแต่ 18.00-22.00 น. และยังมีร้านอาหาร ขนม เครื่องดื่มให้ท่านได้เลือกซื้ออีกมากมาย



**ค่า** บริการอาหาร ณ ภัตตาคาร เมนู JAPAN SET  
**ที่พัก** ROUTEINN SUWA INTER หรือเทียบเท่า





**วันที่ 6 โตเกียว - DUTY FREE – ย่านช้อปปิ้งชินจูกุ – สยามบินฮานะ**

**(B/L/-)**

**เช้า บริการอาหาร ณ ห้องอาหารโรงแรม**

นำท่านเดินทางสู่ **โตเกียว** ในฐานะเมืองหลวงของญี่ปุ่นและเป็นเมืองใหญ่ที่ได้รับความนิยมมากที่สุดในโลก โตเกียวสามารถนำเสนอความล้ำสมัยและวัฒนธรรมไปพร้อมกัน รวมถึงมีร้านอาหาร และร้านค้าต่างๆที่พร้อมมอบประสบการณ์ต่างๆมากมายอย่างไร้ขีดจำกัด

นำท่านเดินทางสู่ **ร้านค้าปลอดภาษีดิวตี้ฟรี** ช้อปปิ้งสินค้าเครื่องสำอาง อาหารเสริม เครื่องประดับ คุณภาพดี

**เที่ยง บริการอาหาร ณ ภัตตาคาร เมนู JAPAN SET**

นำท่านเดินทางเข้าสู่โตเกียว อิสระช้อปปิ้ง **ย่านช้อปปิ้งชินจูกุ (SHINJUKU)** ให้ท่านอิสระและเพลิดเพลินกับการช้อปปิ้งสินค้ามากมายและ เครื่องใช้ ไฟฟ้า กล้องถ่ายรูปดิจิตอล นาฬิกา เครื่องเล่นเกมหรือสินค้าที่จะเอาใจคุณผู้หญิงด้วย กระเป๋า รองเท้า เสื้อผ้า แบรินด์เนม เสื้อผ้าแฟชั่นสำหรับวัยรุ่น เครื่องสำอางยี่ห้อดังของญี่ปุ่น ไม่ว่าจะเป็น KOSE , KANEBO , SK II , SHISEDO และอื่นๆ อีกมากมาย



**20.00** นำท่านเดินทางสู่ **ท่าอากาศยานนานาชาติฮานะ ประเทศญี่ปุ่น**

**วันที่ 7 กรุงเทพฯ(สุวรรณภูมิ)**

**(-/-/-)**

**00.20** ออกเดินทางสู่ **ท่าอากาศยานนานาชาติสุวรรณภูมิ กรุงเทพฯ** โดยสายการบิน **THAI AIRWAY** เที่ยวบินที่ **TG661**

**05.25** เดินทางถึง **ท่าอากาศยานนานาชาติสุวรรณภูมิ กรุงเทพฯ** โดยสวัสดิภาพ พร้อมความประทับใจ

\*\*\*\*\*





## ข้อสำคัญ

- อัตรานี้ยังไม่รวมค่าทิปพนักงานขับรถ หัวหน้าทัวร์ และ มัคคุเทศก์ท้องถิ่น **ตามธรรมเนียม 2,000 บาท** ต่อ ทริป ต่อ ลูกค้า ผู้เดินทาง 1 ท่าน รวมไปถึงเด็ก ยกเว้นเด็กอายุไม่ถึง 2 ปี ณ วันเดินทางกลับ (INFANT) ทั้งนี้ท่านสามารถให้มากกว่านี้ได้ตามความเหมาะสมและความพึงพอใจของท่าน โดยส่วนนี้ ทางบริษัทขอสงวนสิทธิ์ในการเรียกเก็บก่อนเดินทางทุกท่าน ที่สนามบิน ในวันเช็คอิน
- ถ้าหากมีผู้เดินทางต่ำกว่า 30 คน ทางบริษัทขอสงวนสิทธิ์ในการยกเลิกการเดินทางหรือมีการเปลี่ยนแปลงราคา โดยจะแจ้งให้ทราบล่วงหน้า 7 วันก่อนการเดินทาง
- กรณีพัก 3 ท่าน/ห้อง ทางโรงแรมจะทำการเสริมเตียงให้เท่านั้น การเสริมเตียงจะขึ้นอยู่กับนโยบายของโรงแรมนั้นๆ (บางโรงแรมใช้เตียง SGL ในการเสริมเตียง บางโรงแรมจะใช้ฟูกในการเสริมเตียง) กรณีที่ห้อง TRP เต็ม ทางบริษัทอาจจะต้องปรับไปนอนห้องพักสำหรับ 1 ท่าน 1 ห้องและสำหรับ 2 ท่าน 1 ห้อง โดยท่านจะต้องชำระค่าห้องพักเดี่ยว ขอสงวนสิทธิ์ในการจัดห้องแบบ TWN และ DBL เนื่องจากจำนวนห้องที่ญี่ปุ่นมีจำกัด
- อัตรานี้เฉพาะนักท่องเที่ยวที่ถือหนังสือเดินทางไทยเท่านั้น กรณีถือหนังสือเดินทางต่างประเทศ ทางบริษัทขอสงวนสิทธิ์เรียกเก็บค่าธรรมเนียมเพิ่มจากราคาทัวร์ ท่านละ 100 USD. (เป็นเงินไทยประมาณ 3,200 บาท) **ไม่รับผู้ที่ถือหนังสือเดินทางหรือถือสัญชาติ ญี่ปุ่น**
- เนื่องจากสภาวะอากาศ จราจร สายการบิน หรือช่วงเทศกาลต่าง ๆ และตามกฎหมายของประเทศญี่ปุ่น รถบัสนำเที่ยวสามารถให้บริการวันละ 10 ชั่วโมง (08.00-18.00) โปรแกรมอาจมีการเปลี่ยนแปลงได้ตามความเหมาะสม โดยไม่ต้องแจ้งให้ทราบล่วงหน้า

**สำคัญ!! :** กรณีผู้เดินทางถูกปฏิเสธการเข้า – ออกประเทศจากประเทศต้นทางและปลายทาง ทั้งจากที่ด่านหน้า เคาน์เตอร์เช็คอิน หรือจากด่านตรวจคนเข้าเมืองก็ตาม ทางบริษัทขอสงวนสิทธิ์ไม่รับผิดชอบค่าใช้จ่ายที่จะเกิดขึ้นตามมา และ จะไม่สามารถคืนเงินค่าทัวร์ที่ท่านชำระเรียบร้อยแล้วไม่ว่าส่วนใดส่วนหนึ่ง

กรณีต้องการตัดกรุปส่วนตัว กรุ๊ปเหมาะที่สถานะผู้เดินทางเป็น เด็กนักเรียน นักศึกษา ครู ธุรกิจขายตรง เครื่องสำอาง หมอ พยาบาล ชาวต่างชาติ หรือคณะที่ต้องการให้เพิ่มสถานที่ขอแต่งงาน กรุณาติดต่อแจ้งรายละเอียด โดยละเอียด กับเจ้าหน้าที่เพื่อทำราคาให้ใหม่ทุกครั้ง

## อัตราค่าบริการนี้รวม

- ค่าบัตรโดยสารโดยเครื่องบิน (ตัว) ไป และ กลับพร้อมคณะ ชั้นประหยัด (ECONOMY CLASS) รวมถึงค่าภาษีสนามบินและค่าภาษีน้ำมันทุกแห่ง กรณีต้องการอัปเกรด UPGRADE ใช้วีลแชร์ (WHEEL CHAIR) หรือเปลี่ยนแปลงบัตรโดยสาร ไม่ว่าจะเที่ยวใด เที่ยวหนึ่ง กรุณาติดต่อเจ้าหน้าที่เป็นกรณีพิเศษ ทางบริษัทขอสงวนสิทธิ์ในการเรียกเก็บค่าใช้จ่ายตามจริงที่เกิดขึ้นกับผู้เดินทาง
- **กระเป๋าสัมภาระโดยน้ำหนักไม่เกิน 25 ก.ก. (2 ชิ้น)** และ ถูขึ้นเครื่องบินได้น้ำหนักไม่เกิน 7 ก.ก.
- รถรับส่งนำเที่ยวตามรายการ
- ค่าเข้าชมสถานที่ตามที่ระบุในโปรแกรมท่องเที่ยว
- หัวหน้าทัวร์นำเที่ยวตลอดการเดินทาง





- ค่าอาหาร ตามรายการที่ระบุในโปรแกรมการเดินทาง
- ค่าโรงแรมที่พักระดับมาตรฐานตามรายการที่ระบุ (พัก 2-3 ท่าน ต่อ ห้อง กรณีพัก 3 ท่านจะเป็นเตียงเสริม 1 ท่าน) ในกรณีมีงานเทรดแฟร์ การแข่งขันกีฬา หรือ กิจกรรมอื่นๆ ที่ทำให้โรงแรมตามรายการที่ระบุเต็ม ทางบริษัทขอสงวนสิทธิ์ในการปรับเปลี่ยนโรงแรมที่พัก ไปเป็นเมืองใกล้เคียงแทน อ้างอิงมาตรฐานคุณภาพและความเหมาะสม เดิม โดยคำนึงถึงประโยชน์ของลูกค้าเป็นสำคัญ ทางบริษัทไม่มีนโยบายจัดคูนอนให้กับลูกค้าที่ไม่รู้จักกันมาก่อน เช่น กรณีที่ท่านเดินทาง 1 ท่าน จำเป็นต้องชำระค่าห้องพักเดี่ยวตามที่ระบุ
- ค่าประกันอุบัติเหตุการเดินทางตามกรมธรรม์ ค่ารักษาพยาบาลวงเงินท่านละ 500,000 บาท หรือกรณีเสียชีวิตวงเงินท่านละ 1,000,000 บาท ตามเงื่อนไขของบริษัทประกันภัย (ไม่รวมประกันสุขภาพ)

### อัตราค่าบริการนี้ **ไม่รวม**

- ค่ามินิบาร์ในห้องพัก(ถ้ามี) และค่าใช้จ่ายส่วนตัว นอกเหนือจากที่ระบุในรายการ
- ค่าอาหารสำหรับท่านที่ท่านเจ มังสวิรัต หรืออาหารสำหรับมุสลิม
- ค่าวีซ่าสำหรับพาสสปอร์ตต่างชาติ (ถ้ามี) โดยผู้เดินทางต้องทำการยื่นเองเท่านั้น
- ค่าใช้จ่ายด้านเอกสารส่วนตัว เช่น ค่าทำหนังสือเดินทาง วัคซีนพาสสปอร์ต เป็นต้น
- ค่าเดินทางหากแยกจากคณะ หรือมาช้ากว่าเวลานัดหมาย ท่านต้องออกค่าเดินทางด้วยตนเอง
- ค่าธรรมเนียมในกรณีที่กระเป๋าสัมภาระที่มีน้ำหนักเกินกว่าที่สายการบินนั้นๆ กำหนดหรือสัมภาระใหญ่เกินขนาดมาตรฐาน
- ค่าธรรมเนียมการจองที่นั่งบนเครื่องบินตามความต้องการเป็นกรณีพิเศษหากสามารถทำได้ ทั้งนี้ขึ้นอยู่กับสายการบิน และ รุ่นของเครื่องบินแต่ละไฟล์ท์ที่ใช้บิน ซึ่งอาจเปลี่ยนแปลงได้อยู่ที่สายการบินเป็นผู้กำหนด
- ค่าภาษีน้ำมัน ที่สายการบินเรียกเก็บเพิ่มเติม หากสายการบินมีการเก็บภาษีน้ำมันเพิ่ม ทางบริษัทขอสงวนสิทธิ์ในการเรียกเก็บลูกค้า
- อัตรานี้ยังไม่รวมค่าทิปพนักงานขับรถ หัวหน้าทัวร์ และ มัคคุเทศก์ท้องถิ่น ตามธรรมเนียม 2,000 ต่อ ทริป ต่อลูกค้า ผู้เดินทาง 1 ท่าน รวมไปถึงเด็ก ยกเว้นเด็กอายุไม่ถึง 2 ปี ณ วันเดินทางกลับ (INFANT) ทั้งนี้ท่านสามารถให้มากกว่านี้ได้ตามความเหมาะสมและความพึงพอใจของท่าน โดยส่วนนี้ ทางบริษัทขอสงวนสิทธิ์ในการเรียกเก็บก่อนเดินทางทุกท่าน ที่สนามบิน ในวันเช็คอิน
- ค่าพนักงานยกกระเป๋าในโรงแรม
- VAT 7% และภาษีหัก ณ ที่จ่าย 3%
- ประกันการเดินทางที่ครอบคลุมประกันสุขภาพ

### เงื่อนไขการจอง

- กรุณาทำการจองล่วงหน้าอย่างน้อย 30 วัน ก่อนออกเดินทาง พร้อมชำระเงินมัดจำครั้งที่ 1 ท่านละ 15,000 บาท หลังจากส่งเอกสารยืนยันการจอง 2 วัน ตัวอย่างเช่น ท่านจองวันนี้ กรุณาชำระเงินในวันถัดไป ก่อนเวลา 16.00 น. เท่านั้น โดยระบบจะยกเลิกอัตโนมัติทันที หากยังไม่ได้รับยอดเงินตามเวลาที่กำหนด และหากท่านมีความประสงค์จะต้องเดินทางในพีเรียดเดิม ท่านจำเป็นต้องทำจองเข้ามาใหม่ นั้นหมายถึงว่า กรณีที่มีคิวรอ (WAITING





LIST) ก็จะทำให้สิทธิไปตามระบบ ตามลำดับ เนื่องจากทุกพีเรียด เรามีที่นี้ราคาพิเศษจำนวนจำกัด **ยกเว้น**  
**โปรแกรมราคาพิเศษ ทางบริษัทขอสงวนสิทธิ์เรียกเก็บค่าบริการ เต็มจำนวน เท่านั้น**

**\*\*กรุณาส่งสำเนาพาสสปอร์ตที่มีอายุใช้งานได้คงเหลือไม่น้อยกว่า 6 เดือน ณ วันกลับ วันที่หลังจอง\*\***

- กรุณาชำระค่าทัวร์ส่วนที่เหลืออย่างน้อย 20 วัน ก่อนออกเดินทาง หากท่านไม่ชำระภายในระยะเวลาที่บริษัทกำหนด ทางบริษัทจะถือว่าท่านสละสิทธิ์ยกเลิกการเดินทาง และ ขอสงวนสิทธิ์ไม่สามารถคืนเงินมัดจำให้ท่านได้ ไม่ว่าส่วนในส่วนหนึ่งก็ตาม
- กรณีลูกค้าทำการจองภายในระยะเวลาคงเหลือไม่ถึง 15 วัน ก่อนออกเดินทาง ทางบริษัทขอสงวนสิทธิ์ในการเรียกเก็บค่าทัวร์เต็มจำนวน 100%

## เงื่อนไขการยกเลิก และ เปลี่ยนแปลงการเดินทาง

- ยกเลิกก่อนการเดินทางตั้งแต่ 30 วันขึ้นไป คืนเงินค่าทัวร์โดยหักค่าใช้จ่ายที่เกิดขึ้นจริง \*ในกรณีที่วันเดินทางตรงกับวันหยุดนักขัตฤกษ์ ต้องยกเลิกก่อน 40 วัน\*
- ยกเลิกก่อนการเดินทาง 15-29 วัน คืนเงิน 50%ของค่าทัวร์ หรือหักค่าใช้จ่ายตามจริง เช่น ค่ามัดจำตัวเครื่องบิน โรงแรม และค่าใช้จ่ายจำเป็นอื่นๆ
- ยกเลิกก่อนการเดินทางน้อยกว่า 15วัน ขอสงวนสิทธิ์ไม่คืนเงินค่าทัวร์ที่ชำระแล้วทั้งหมด
- กรณีมีเหตุยกเลิกทัวร์ โดยไม่ใช่ความผิดของบริษัททัวร์ เช่น มีนโยบายห้ามการเข้าออกของแต่ละประเทศ หรือการยกเลิกเที่ยวบินโดยสายการบิน บริษัทจะเก็บเป็นเครดิตหรือเลื่อนการเดินทางในพีเรียดถัดไปให้กับลูกค้า โดยยึดตามนโยบายของสายการบินและบริษัทแลนด์ต่างประเทศ **ไม่สามารถคืนเงินได้ทุกกรณี**
- กรณีต้องการเปลี่ยนแปลงผู้เดินทาง (เปลี่ยนชื่อ) จะต้องแจ้งให้ทางบริษัททราบล่วงหน้า อย่างน้อย 20 วัน ก่อนออกเดินทาง กรณีแจ้งหลังจากเจ้าหน้าที่ออกเอกสารเรียบร้อยแล้ว ไม่ว่าส่วนใดส่วนหนึ่ง ทางบริษัทขอสงวนสิทธิ์ในการเรียกเก็บค่าใช้จ่ายที่เกิดขึ้นจริงทั้งหมด ทั้งนี้ขึ้นอยู่กับช่วงพีเรียดวันที่เดินทาง และกระบวนการของแต่ละคณะ เป็นสำคัญด้วย กรุณาสอบถามกับเจ้าหน้าที่เป็นกรณีพิเศษ
- กรณีต้องการเปลี่ยนแปลงพีเรียดวันเดินทาง (เลื่อนวันเดินทาง) ทางบริษัทขอสงวนสิทธิ์ในการหักค่าใช้จ่ายการดำเนินการต่างๆ ที่เกิดขึ้นจริงสำหรับการดำเนินการจองครั้งแรก ตามจำนวนครั้งที่เปลี่ยนแปลง ไม่ว่ากรณีใดๆทั้งสิ้น

## หมายเหตุ

- กรณีที่ท่านต้องออกบัตรโดยสารภายใน (ตัวภายในประเทศ เช่น ตัวเครื่องบิน , ตัวรถทัวร์ , ตัวรถไฟ) กรุณาติดต่อสอบถามเพื่อยืนยันกับเจ้าหน้าที่ก่อนทุกครั้ง และควรจองบัตรโดยสารภายในที่สามารถเลื่อนวันและเวลาเดินทางได้ เพราะมีบางกรณีที่สายการบินอาจมีการปรับเปลี่ยนไฟล์ทบิน หรือ เวลาบิน โดยไม่แจ้งให้ทราบล่วงหน้า ทั้งนี้ขึ้นอยู่กับฤดูกาล สภาพภูมิอากาศ และ ตารางบินของท่าอากาศยานเป็นสำคัญเท่านั้น สิ่งสำคัญ ท่านจำเป็นต้องมาถึงสนามบินเพื่อเช็คอินก่อนเครื่องบิน อย่างน้อย 3 ชั่วโมง โดยในส่วนนี้หากเกิดความเสียหายใดๆ บริษัทขอสงวนสิทธิ์ในการไม่รับผิดชอบค่าใช้จ่ายที่เกิดขึ้นใดๆทั้งสิ้น
- กรณีที่ออกบัตรโดยสาร (ตัว) เรียบร้อยแล้ว มีรายละเอียดส่วนใดผิด ทางบริษัทขอสงวนสิทธิ์ในการรับผิดชอบไม่ว่าส่วนใดส่วนหนึ่ง หากท่านไม่ดำเนินการส่งสำเนาหน้าแรกของหนังสือเดินทางให้ทางบริษัทเพื่อใช้ในการออกบัตรโดยสาร





- หลังจากท่านชำระค่าทัวร์ครบตามจำนวนเรียบร้อยแล้ว ทางบริษัทจะนำส่งใบนัดหมายและเตรียมตัวการเดินทางให้ท่านอย่างน้อย 3 หรือ 5 วัน ก่อนออกเดินทาง
- อัตราทัวร์นี้ เป็นอัตราสำหรับบัตรโดยสารเครื่องบินแบบหมู่คณะ (ตัวกรุ๊ป) ท่านจะไม่สามารถเลื่อนไฟล์ท วัน ไป หรือ กลับส่วนใดได้ จำเป็นจะต้องไป และ กลับ ตามกำหนดการเท่านั้น หากต้องการเปลี่ยนแปลงกรุณาติดต่อเจ้าหน้าที่เป็นกรณีพิเศษ
- ทางบริษัทไม่มีนโยบายจัดคูนอนให้กับลูกค้าที่ไม่รู้จักกันมาก่อน เช่น กรณีที่ท่านเดินทาง 1 ท่าน จำเป็นต้องชำระค่าห้องพักเดี่ยวตามที่ระบุ
- **หนังสือเดินทาง หรือ พาสปอร์ต ต้องมีอายุใช้งานได้คงเหลือไม่น้อยกว่า 6 เดือน ณ วันกลับ**
- กรณีที่ท่านเป็นอิสลาม ไม่ทานเนื้อสัตว์ หรือ แพ้อาหารบางประเภท กรุณาแจ้งเจ้าหน้าที่เป็นกรณีพิเศษ
- บริษัทฯ จะไม่รับผิดชอบค่าเสียหายในเหตุการณ์ที่เกิดจากยานพาหนะ การยกเลิกเที่ยวบิน การล่าช้าของสายการบิน ภัยธรรมชาติ การเมือง จลาจล ประท้วง คำสั่งของเจ้าหน้าที่รัฐ และอื่นๆ ที่อยู่นอกเหนือการควบคุมของทางบริษัท
- เมื่อท่านออกเดินทางไปกับคณะแล้ว ท่านงดใช้บริการใดบริการหนึ่ง หรือไม่เดินทางพร้อมคณะ ถือว่าท่านสละสิทธิ์ไม่สามารถเรียกร้องค่าบริการคืนได้ ไม่ว่ากรณีใดๆ ทั้งสิ้น
- มัคคุเทศก์ พนักงาน และตัวแทนบริษัทฯ ไม่มีอำนาจในการตัดสินใจหรือให้คำสัญญาใดๆ ทั้งสิ้นแทน บริษัทฯ นอกจากนี้เอกสารลงนามโดยผู้มีอำนาจของบริษัทฯ กับท่านนั้นกรณีต้องการเปลี่ยนแปลงพีเรียดวันเดินทาง (เลื่อนวันเดินทาง) ทางบริษัทฯ ขอสงวนสิทธิ์ในการหักค่าใช้จ่ายการดำเนินการต่างๆ ที่เกิดขึ้นจริงสำหรับการดำเนินการจองครั้งแรก ตามจำนวนครั้งที่เปลี่ยนแปลง ไม่ว่ากรณีใดๆ ทั้งสิ้น
- บริษัทฯ ขอสงวนสิทธิ์ในการไม่รับผิดชอบใดๆ ทั้งสิ้น หากเกิดสิ่งของสูญหายระหว่างการเดินทาง และ ขอสงวนสิทธิ์ในการเรียกเก็บค่าใช้จ่ายตามจริง กรณีท่านลืมสิ่งของไว้ที่โรงแรมและจำเป็นต้องส่งมายังจุดหมายปลายทางตามที่ท่านต้องการ
- ขอสงวนสิทธิ์การเก็บค่าน้ำมันและภาษีสนามบินทุกแห่งเพิ่ม หากสายการบินมีการปรับขึ้นก่อนวันเดินทาง
- เนื่องจากการเดินทางท่องเที่ยวในครั้งนี้ เป็นการชำระแบบเหมาจ่ายขาดกับบริษัทตัวแทนในต่างประเทศ ทางบริษัทฯ จึงขอสงวนสิทธิ์ไม่สามารถขอรับเงินคืนได้ในบริการบางส่วน หรือ ส่วนใดส่วนหนึ่งที่ท่านไม่ต้องการได้รับบริการ หากระหว่างเดินทาง สถานที่ท่องเที่ยวใดที่ไม่สามารถเข้าชมได้ ไม่ว่าจะด้วยสาเหตุใดก็ตาม ทางบริษัทฯ ขอสงวนสิทธิ์ในการไม่สามารถคืนค่าใช้จ่ายไม่ว่าส่วนใดส่วนหนึ่งให้ท่าน เนื่องจากทางบริษัทฯ ได้ทำการจองและถูกเก็บค่าใช้จ่ายแบบเหมาจ่ายไปแล้ว
- หากมีสถานที่ ร้านค้าที่ไม่สามารถเปิดให้บริการได้ภายหลัง โปรแกรมอาจมีการเปลี่ยนแปลงได้ตามความเหมาะสม โดยไม่แจ้งให้ทราบล่วงหน้า โดยส่วนนี้ทางบริษัทฯ จะคำนึงถึงประโยชน์ของลูกค้าเป็นสำคัญ หากกรณีที่ต้องมีค่าใช้จ่ายเพิ่ม ทางบริษัทฯ จะแจ้งให้ทราบล่วงหน้า

**\*\*เมื่อท่านชำระเงินค่าทัวร์ให้กับทางบริษัทฯ แล้วทางบริษัทฯ จะถือว่าท่านได้ยอมรับเงื่อนไขข้อตกลงทั้งหมดนี้แล้ว\*\***

**\*\* ขอขอบพระคุณทุกท่าน ที่มอบความไว้วางใจ ให้เราบริการ \*\***





# POCKET WIFI

ใช้งาน ไม่ยุ่งยาก พกพาสะดวก  
1เครื่อง แชร์ได้สูงสุด 5 อุปกรณ์

Region	1GB/Day	2GB/Day	3GB/Day	5GB/Day	UNLIMITED
	Price	Price	Price	Price	Price
Japan Korea Taiwan	-	-	-	-	200.-
Singapore Malaysia	-	-	220.-	-	-
VietNam	-	-	-	-	200.-
China	-	-	300.-	-	380.-
Hong Kong Macao Indonesia	-	-	250.-	-	300.-
Laos	-	-	280.-	-	-
India	280.-	380.-	480.-	-	-
Nepal	280.-	380.-	480.-	-	-
Jordan	330.-	380.-	480.-	-	-
Georgia	330.-	380.-	480.-	-	-
Switzerland Germany France Italy Iceland Russia Sweden Turkey Netherlands	-	-	280.-	330.-	380.-





**\* ท่านสามารถเลือกซื้อประกันการเดินทางแบบรายบุคคลเพิ่มเติม  
นอกเหนือจากประกันอุบัติเหตุแบบกลุ่มที่รวมอยู่ในทัวร์ ในราคา เริ่มต้น 627 บาท**

**ประกันภัยคุ้มครองการเดินทางไปต่างประเทศ**

CHUBB TRAVEL INSURANCE INTERNATIONAL

**หากสนใจรีบด่วนแจ้ง  
เจ้าหน้าที่ผ่านขาย**

ความคุ้มครองและจำนวนเงินเอาประกันภัย Coverage and Sum Insured	แผนคอมพิรเอนซ์ฟ Comprehensive Plan		
	Essential	Premium	Ultimate
การเสียชีวิตเนื่องจากอุบัติเหตุและความพิการ	2,000,000	4,000,000	6,000,000
ค่ารักษาพยาบาลที่เกิดขึ้นในต่างประเทศ	2,000,000	4,000,000	6,000,000
ค่ารักษาพยาบาลต่อเนื่องที่เกิดขึ้นในประเทศไทย	100,000	200,000	300,000
ผลประโยชน์รายวันสำหรับการเข้ารักษาพยาบาล เป็นผู้ป่วยในโรงพยาบาลในต่างประเทศ	2,000/24ชม. สูงสุดไม่เกิน 10,000	3,000/24ชม. สูงสุดไม่เกิน 15,000	4,000/24ชม. สูงสุดไม่เกิน 20,000
การเคลื่อนย้ายทางการแพทย์ฉุกเฉินหรือการ เคลื่อนย้ายกลับประเทศภูมิลำเนา	2,000,000	3,000,000	4,000,000
ค่าใช้จ่ายในการส่งศพหรืออัฐิกลับประเทศภูมิลำเนา	2,000,000	3,000,000	4,000,000
ค่าใช้จ่ายในการเดินทางและที่พักเพื่อไปเยี่ยมผู้ เอาประกันภัยที่โรงพยาบาลต่างประเทศ	50,000	150,000	200,000
การส่งตัวบุตรกลับประเทศไทย	50,000	150,000	200,000
ค่าใช้จ่ายสำหรับการเดินทางกลับประเทศไทยในการร่วมงานศพกรณี การเสียชีวิตของคู่สมรส บุตรหรือบิดามารดาของผู้เอาประกันภัย	50,000	150,000	200,000
ความรับผิดชอบต่อบุคคลภายนอก	1,000,000	3,000,000	4,000,000
บริการช่วยเหลือฉุกเฉิน 24 ชั่วโมง	ครอบคลุม	ครอบคลุม	ครอบคลุม
การบอกเลิกการเดินทาง	100,000	300,000	500,000
ค่าใช้จ่ายการลดจำนวนวันการเดินทาง	100,000	300,000	500,000
การล่าช้าของเที่ยวบิน	1,000/6ชม. สูงสุดไม่เกิน 4,000	2,000/6ชม. สูงสุดไม่เกิน 8,000	4,000/6ชม. สูงสุดไม่เกิน 16,000
การพลาดเที่ยวบินเนื่องจากระบบการ จัดจำหน่ายตั๋วของสายการบิน	1,000/6ชม. สูงสุดไม่เกิน 4,000	2,000/6ชม. สูงสุดไม่เกิน 8,000	4,000/6ชม. สูงสุดไม่เกิน 16,000
การเดินทางล่าช้าจากการ เปลี่ยนแปลงเส้นทางการบิน	1,000/6ชม. สูงสุดไม่เกิน 4,000	2,000/6ชม. สูงสุดไม่เกิน 8,000	4,000/6ชม. สูงสุดไม่เกิน 16,000
การพลาดการต่อเที่ยวบิน	1,000/6ชม. สูงสุดไม่เกิน 4,000	2,000/6ชม. สูงสุดไม่เกิน 8,000	4,000/6ชม. สูงสุดไม่เกิน 16,000
ความล่าช้าของกระเป๋าเดินทาง	1,000/6ชม. สูงสุดไม่เกิน 4,000	2,000/6ชม. สูงสุดไม่เกิน 8,000	4,000/6ชม. สูงสุดไม่เกิน 16,000
การสูญเสียบags หรือความเสียหายของกระเป๋า เดินทางและ/หรือทรัพย์สินส่วนตัว	1,000/ชิ้น/คู่/ชุด สูงสุดไม่เกิน 8,000	5,000/ชิ้น/คู่/ชุด สูงสุดไม่เกิน 40,000	5,000/ชิ้น/คู่/ชุด สูงสุดไม่เกิน 40,000
การสูญหายของเงินสดส่วนตัว และเช็คเดินทาง	-	3,000	5,000
การสูญหายของเอกสารการเดินทาง	-	3,000	5,000
ความรับผิดชอบบัตรเครดิต	-	15,000	20,000
การสูญเสียบags หรือความเสียหายของ ทรัพย์สินภายในบ้าน	-	50,000	100,000



**เบอร์ติดต่อ  
02-1385151 / 080-2345780  
Line : @siamtravelmart**

**แผนคอมพิรเอนซ์ฟ**

สำหรับผู้เอาประกันภัยอายุระหว่าง 6 เดือน ถึง 85 ปี

- จำนวนเงินเอาประกันภัยตามข้อ 1. ของผู้ที่มีอายุระหว่าง 66 - 85 ปี จะเป็น 50%
- ของจำนวนเงินเอาประกันภัยตามที่ระบุไว้ในตาราง ทั้งนี้ขึ้นอยู่กับแผนที่เลือก
- จำนวนเงินเอาประกันภัยตามข้อ 1. ของผู้ที่มีอายุระหว่าง 6 เดือน - 10 ปี จะเป็น 50% ของจำนวนเงินเอาประกันภัยข้างต้นและสูงสุดไม่เกิน 1,500,000 บาท

ประเทศที่ไม่คุ้มครอง	อิหร่าน, ซีเรีย, คิวบา, เกาหลีเหนือ, ซูดานเหนือ, เวเนซุเอลา, สาธารณรัฐโคโรเมีย, สาธารณรัฐ ประชาชนคองคอง, สาธารณรัฐประชาชนลูอันส์
----------------------	--

- ผู้ซื้อควรทำความเข้าใจในรายละเอียดความคุ้มครองและเงื่อนไขก่อนตัดสินใจทำประกันภัยทุกครั้ง
- \*\* รับประกันภัยโดย บริษัท ชับบ์สามัคคีประกันภัย จำกัด (มหาชน)
- ราคารวมค่าเบี้ยประกัน ของ บริษัท ชับบ์สามัคคีประกันภัย จำกัด (มหาชน) และ ค่าบริการ ของ บริษัท สยามทราเวลมาร์ท จำกัด เรียบร้อยแล้ว
- การเคลมประกัน ผู้เอาประกันภัยจะต้องทำการเคลมผ่าน บริษัท ชับบ์สามัคคีประกันภัย จำกัด (มหาชน) โดยตรง และ เงื่อนไข เป็นไปตามกรมธรรม์ ที่ บริษัท ชับบ์สามัคคีประกันภัย จำกัด (มหาชน) กำหนดเท่านั้น

**ราคา/ท่าน (บาท)**

จำนวน วันเดินทาง	Essential	Premium	Ultimate
1-4 วัน	627	1,115	1,378
5	740	1,378	1,748
6	859	1,394	1,769
7	911	1,467	1,860
8	985	1,777	2,191
9	1,005	1,805	2,226
10	1,024	1,832	2,261
11	1,183	2,057	2,541
12	1,202	2,085	2,576