



**JXJ156**  
**6วัน 4คืน**

# Cherry Blossoms TOKYO & OSAKA

โตเกียว ฟุจิ คามาคุระ      เกียวโต โอซาก้า

พระใหญ่คามาคุระ

ป่าไผ่อาราชิยาม่า

ศาลเจ้าฟุชิมิอินาริ

**เดินทาง**  
มีนาคม - เมษายน 68

สายการบิน AirAsia X (XJ)  
น้ำหนักกระเป๋า 20 KG

## 42,888.-

เริ่มต้นเพียง

เที่ยวครบทุกวัน

ชมความงามดอกซากุระ โตเกียว ฟุจิ โอซาก้า  
วัดอาซากุสะ ชมดอกซากุระสวนอุเอโนะ พระใหญ่คามาคุระ  
ตระการตาไปกับสวนดอกไม้ยามะเมะสี เกียวโตทาวเวอร์  
วัดน้ำใส คิโยมิดูระ ป่าไผ่อาราชิยาม่า ศาลเจ้าฟุชิมิอินาริ  
ศาลเจ้านัมมะงายากะ ปราสาทโอซาก้า ซุปป์ย่านชินจูกุ

✈️ พักโตเกียว 1 คืน ชิบูโอะกะ 1 คืน เกียวโต 1 คืน โอซาก้า 1 คืน

**FLIGHT:**

	<b>DMK</b>		<b>NRT</b>		<b>KIX</b>		<b>DMK</b>
เที่ยวบิน	เวลาออก		เวลาถึง	เที่ยวบิน	เวลาออก		เวลาถึง
<b>XJ600</b>	23.50		08.00	<b>XJ611</b>	20.55		01.15 (+1)



## JXJ156 Cherry 2 blossoms TOKYO OSAKA

โตเกียว ฟุจิ คามาคุระ เกียวโต โอซาก้า วัน4คืน

ชมความงามดอกซากุระ โตเกียว ฟุจิ โอซาก้า

วัดอาซากุสะ ชมดอกซากุระสวนอุเอโนะ พระใหญ่คามาคุระ

ตระการตาไปกับสวนดอกไม้ฮามะมะสึ เกียวโตทาวเวอร์

วัดน้ำใส ลิโอมิสึเดระ ป่าไฟอาราชิยาม่า ศาลเจ้าฟูชิมิอินาริ

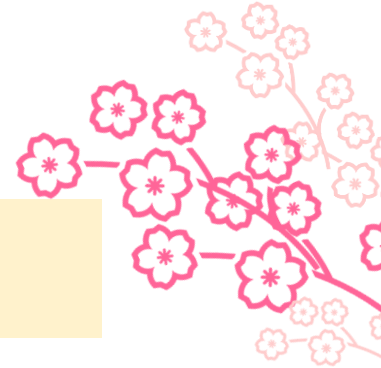
ศาลเจ้านัมมะ ยาซากะ ปราสาทโอซาก้า ช้อปปิ้งย่านชินจูกุ

พิเศษแพคเกจ • แพคเกจเที่ยว 1 คืน ชิบูโอะกะ 1 คืน เกียวโต 1 คืน โอซาก้า 1 คืน

• เต็มอิ่ม! อิ่มอร่อยกับ **Set Shabu!** และ **Yakiniku Buffet** แบบไม่อั้น

• **เที่ยวครบทุกวัน !!**

เดินทางโดยสายการบิน **AirAsia X (XJ)** น้ำหนักสัมภาระโหลดใต้ท้องเครื่อง **20 kg. / CARRY ON 7 kg.**



วันที่	โปรแกรมท่องเที่ยว	เช้า	เที่ยง	เย็น	โรงแรม
1	ท่าอากาศยานนานาชาติดอนเมือง <b>XJ600 DMK-NRT 23.50 – 08.00</b>				
2	ท่าอากาศยานนานาชาตินาริตะ - โตเกียว – วัดอาซากุสะ - Ueno Cherry Blossom Festival - ย่านชินจูกุ		☉		Day Nice Tokyo Hotel 3* หรือระดับใกล้เคียงกัน
3	วัดโคโตคุอิน (พระใหญ่คามาคุระ) - Duty Free – เทศกาลซากุระฟูจิ คาวากูจิโกะ - พัคออนเซ็น	☉	☉	☉	Sun Royal Hotel Hamanako Onsen 3* หรือระดับใกล้เคียงกัน
4	สวนดอกไม้ฮามะมาตสึ(รวมค่าเข้าชม) – เมืองมิเอะ - Mitsui Outlet Jazz Dream – เกียวโต - เกียวโตทาวเวอร์ (ด้านนอก)	☉			Urban Hotel Kyoto-Nijo Premium 3* หรือระดับใกล้เคียงกัน
5	อาราชิยาม่า – ป่าไฟอาราชิยามะ+สะพานโทเก็ตสึเคียว – วัดคิโยมิสึเดระ(รวมเข้าชม) - ศาลเจ้าฟูชิมิอินาริ - โอซาก้า	☉	☉		Sarasa Hotel Namba / Sarasa Hotel Dotonbori / Sarasa Hotel Shinsaibashi <b>or</b> Sarasa Hotel Shin-Osaka / Hotel il Grande Umeda หรือระดับใกล้เคียงกัน
6	ศาลเจ้านัมมะยาซากะ – ปราสาทโอซาก้า (ไม่รวมค่าเข้าชม) – Expo City - ท่าอากาศยานนานาชาติคันไซ – ท่าอากาศยานนานาชาติดอนเมือง <b>XJ611 KIX-DMK 20.55-01.15+1</b>	☉	☉		



วันเดินทาง	ราคาผู้ใหญ่ (บาท)	ราคาเด็ก 2-11 ปี (บาท)	แพ็คเกจ / เส้นทาง ท่านเดียว เพิ่ม (บาท)	ที่นั่ง	หมายเหตุ
18-23 มีนาคม 2568	44,888	ไม่มีราคาเด็ก  (Infant ไม่เกิน 2ปี 6,000 บาท)	8,500	34	
25-30 มีนาคม 2568	43,888			34	
01-06 เมษายน 2568	43,888			34	
08-13 เมษายน 2568	43,888			34	
11-16 เมษายน 2568	45,888			34	
13-18 เมษายน 2568	43,888			34	
15-20 เมษายน 2568	42,888			34	

### วันที่หนึ่ง ทำอากาศยานนานาชาติดอนเมือง

- 20.00 น. พร้อมกันที่ ณ ทำอากาศยานนานาชาติดอนเมือง อาคารผู้โดยสารระหว่างประเทศขาออก ชั้น 3 เคาน์เตอร์สายการบิน AIR ASIA X (XI) มีเจ้าหน้าที่ของบริษัทฯ คอยอำนวยความสะดวกด้านเอกสารและคิดแท็กกระเป๋าขึ้นเครื่อง
- 23.50 น. เดินทางสู่ ประเทศญี่ปุ่น โดยสายการบิน AIR ASIA X (XI) เที่ยวบินที่ XJ600 (ค่าทัวร์ไม่รวมค่าอาหารบนเครื่อง บนเครื่องบินจำหน่าย)

### วันที่สอง ทำอากาศยานนานาชาตินาริตะ - โตเกียว - วัดอาซากุสะ - Ueno Cherry Blossom Festival - ย่านชินจูกุ 🍷 อาหารเที่ยง

- 08.00 น. เดินทางถึง ทำอากาศยานนานาชาตินาริตะ ประเทศญี่ปุ่น (เวลาท้องถิ่นเร็วกว่าประเทศไทย 2 ชั่วโมง กรุณาปรับนาฬิกาของท่าน เป็นเวลาท้องถิ่น เพื่อความสะดวกในการนัดหมาย) นำท่านผ่านพิธีตรวจคนเข้าเมืองและศุลกากร สำคัญ!!! ประเทศญี่ปุ่นไม่อนุญาตให้นำอาหารสด จำพวก เนื้อสัตว์ พืช ผัก ผลไม้ เข้าประเทศ หากฝ่าฝืนจะมีโทษทั้งจำและปรับ
- เที่ยง 🍷 รับประทานอาหารเที่ยง (มื้อที่ 1)

เดินทางสู่ โตเกียว (Tokyo) (ใช้เวลาโดยประมาณ 1 ชม.) เมืองหลวงของญี่ปุ่น เป็นมหานครที่เต็มไปด้วยความหลากหลายทางวัฒนธรรมและเทคโนโลยีที่ทันสมัย ทำให้เป็นจุดหมายปลายทางยอดนิยมของนักท่องเที่ยวจากทั่วโลก เทียววัดพุทธที่เก่าแก่ที่สุดในภูมิภาคคันโต วัดอาซากุสะ (SENSOJI TEMPLE) กราบสักการะขอพรจากองค์ เจ้าแม่กวนอิมทองคำที่เป็นทองสัมฤทธิ์ มีขนาดเล็กเพียง 5.5 เซนติเมตร ให้





ท่านถ่ายภาพเป็นที่ระลึกกับ คามินาริมง (ประตูฟ้าคาร์ณ) ซึ่งมีโคมไฟสีแดงขนาดยักษ์ที่มีความสูงถึง 4.5 เมตร โคมไฟที่ใหญ่ที่สุดในโลกแขวนอยู่ เลือกชมและเช่าเครื่องรางอันศักดิ์สิทธิ์ของวัดแห่งนี้



**Highlight!** ขอพร 5 เยน เพราะญี่ปุ่นเชื่อว่า 5 เยน นั้น เป็นเหรียญที่มีรูตรงกลาง สิ่งเลวร้าย สิ่งที่ไม่ดี จะลอดผ่านจากรูนี้ออกไป หากขอพรกับเจ้าแม่กวนอิมเสร็จ ให้โยนเหรียญ 5 เยน ลงจุดโยนเหรียญ เชื่อว่าพรที่ขอไป จะสมหวังทุกประการ สาธุ.



จุดชมซากุระที่มีชื่อเสียงในประเทศญี่ปุ่น เทศกาลดอกซากุระอุเอโนะ (Ueno Cherry Blossom Festival) มีต้นซากุระมากกว่า 1,000 ต้น ให้ท่านเพลิดเพลินในช่วงเทศกาลเฉลิมฉลองนี้ กับดนตรี ขบวนพาเหรด รวมถึงแสงสีอัน





นำหัตถกรรมจากโคมไฟแขวนกว่า 800 ดวงในยามค่ำคืน ทำให้บรรยากาศคึกคักและสนุกสนาน **(\*\*กรณีดอกไม้ไม่บาน หรือ บานช้า รวมไปถึงการร่วงโรยของดอกไม้เร็วหรือช้า ในแต่ละฤดูกาล ทั้งนี้ขึ้นอยู่กับสภาพอากาศในแต่ละปี)**

เซ็ทไอเท็มเด็ดสุดรวมแฟชั่น ย่านชินจูกุ (Shinjuku) แหล่งช้อปปิ้งขนาดใหญ่ใจกลางเมืองหลวงโตเกียว สามารถเลือกชมและซื้อสินค้ามากมาย อาทิเช่น เครื่องใช้ไฟฟ้า, กอถ้องถายรูป, นาฬิกา, เสื้อผ้า, รองเท้า และเครื่องสำอางแบรนด์ต่างๆ เช่น KOSE, SHISEDO, KANEBO, SK II และอื่นๆ อีกมากมาย หรือร้าน 100 Yen (อยู่ตึก PEPE ชั้น 8) ซึ่งสินค้าทุกอย่างภายในร้านจะราคา 100



**Highlight!** อัปเดตที่ก๊าด **POPMART** สาขาชินจูกุ เป็น auto shop (ตู้กด) ที่ตึก Alta อยู่หน้าตึกเลย ไปจุ่มกัน



เขิน เท่ากันหมด หรือเป็นร้านดองก็และร้านมัตสึโมโต้ที่รวมสินค้า ที่ขายสินค้าราคาถูกสารพัดอย่างเอาไว้

เขิน อิศระรับประทานอาหารเขิน ตามอัธยาศัย เพื่อไม่เป็นการรบกวนเวลาของท่าน  
ที่พัก: Day Nice Tokyo Hotel 3\* หรือระดับใกล้เคียงกัน  
(ชื่อโรงแรมที่ท่านพัก ทางบริษัทจะทำการแจ้งพร้อมใบนัดหมาย 5-7 วัน ก่อนเดินทาง)

วันที่สาม วัดโคโตคุอิน (พระใหญ่คามาคูระ) - Duty Free - เทศกาลซากุระฟูจิ คาวาคุจิโกะ - พักออนเซ็น

🍷 อาหาร เช้า, เที่ยง, เย็น

เช้า 🍷 รับประทานอาหารเช้า ณ โรงแรม **(มือที่2)**  
นำท่านเดินทางสู่ วัดโคโตคุอิน (พระใหญ่คามาคูระ) สักการะพระพุทธรูปโคบุตสึ (Kamakura Daibutsu หรือ The Great Buddha) (ค่าตัวรวมค่าเข้าชม) เป็นพระพุทธรูปที่สำคัญที่สุดในเมืองคามาคูระ ตั้งอยู่ในวัดโคโตคุอิน (Kotokuin Temple) เป็นพระพุทธรูป



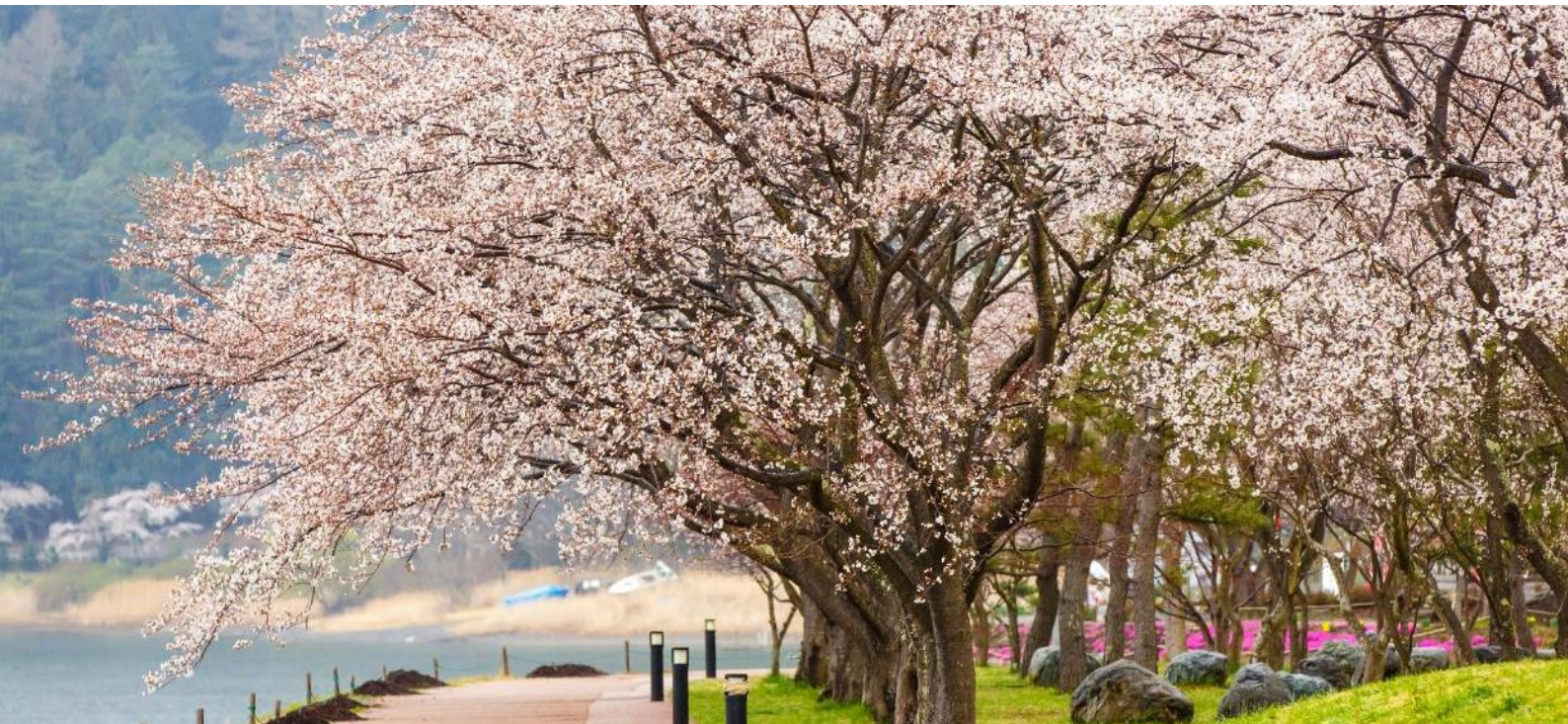
ที่ใหญ่เป็นอันดับสองในญี่ปุ่น รองจากหลวงพ่อดอ  
แห่งวัดโทไดจิ เมืองนารา พระใหญ่โคบุตรซึ่งได้  
ตั้งอยู่กลางแจ้ง พระใหญ่โคบุตรสร้างจากโลหะ  
สำริด และทองแดง โดยช่างฝีมือดี ที่เห็นองค์พระ  
เป็นสีเขียวเป็นเพราะเกิดปฏิกิริยาทางเคมี เกิด  
ออกไซด์ของโลหะที่สะสมมาเป็นเวลานานจนองค์  
พระเป็นสีเขียว หรือจะเรียกว่าเป็นสนิมก็ได้ (\*\*  
กรณีดอกไม้ไม้บาน หรือ บานช้า รวมไปถึงการร่วง  
โรยของดอกไม้เร็วหรือช้า ในแต่ละฤดูกาล ทั้งนี้  
ขึ้นอยู่กับสภาพอากาศในแต่ละปี)



เที่ยง

📌 รับประทานอาหารเที่ยง (มื้อเที่ยง)

ช้อปปิ้งที่ **ดิวตี้ฟรี (Duty free)** แหล่งช้อปปิ้งปลอดภาษี ที่รวบรวมสินค้าราคาพิเศษ และมีชื่อเสียงที่เห็นแล้วต้องรู้ว่ามาจากประเทศ  
ญี่ปุ่นเช่น โฟมถ่านหินภูเขาไฟ วิตามิน อาหารเสริม ครีมต่างๆ ขนมญี่ปุ่นหลากหลายชนิด รวมไปถึงชาเขียว ผลิตภัณฑ์ขึ้นชื่อของ  
ญี่ปุ่น เป็นต้น ให้ทุกท่านสามารถเลือกซื้อเป็นของฝาก ความสวยงามที่ผสมผสานธรรมชาติและวัฒนธรรมอย่างลงตัว **เทศกาล  
ซากุระฟูจิ คาวากูจิโกะ (Fuji-Kawaguchiko Cherry Blossom Festival)** โดยสถานที่จัดงานหลักจะอยู่บริเวณทะเลสาบคาวากูจิโกะ  
(Lake Kawaguchiko) ชมความงดงามของดอกซากุระสีชมพูบานสะพรั่งตัดกับสีเขียวขจีของต้นไม้และภูเขาไฟฟูจิและวิวทะเลสาบ  
พร้อมบรรยากาศร่มรื่นสุดโรแมนติคและมุมถ่ายรูปสวยๆ มากมาย (\*\*กรณีดอกไม้ไม้บาน หรือ บานช้า รวมไปถึงการร่วงโรยของ  
ดอกไม้เร็วหรือช้า ในแต่ละฤดูกาล ทั้งนี้ขึ้นอยู่กับสภาพอากาศในแต่ละปี)





**\*\*ในกรณีที่ดอกซากุระยังไม่บานหรือดอกซากุระร่วงโรย การจราจรติดขัดจนไม่สามารถเดินทางได้และไม่มีที่จอดรถ รัฐบาลประกาศปิดถนน รวมไปถึงเหตุขัดข้องอื่นๆ ทางบริษัทฯ ของสงวนสิทธิ์ นำท่านเดินทางไปสักการะ ศาลเจ้าฟูจิซังเซนงงน (Fujisan Hongu Sengen Taisha Shrine) เป็นศาลเจ้าชินโตที่ตั้งอยู่เชิงภูเขาไฟฟูจิ และได้รับการขึ้นทะเบียนเป็นมรดกโลกทางวัฒนธรรมร่วมกับภูเขาไฟฟูจิในปี 2013 ตามความเชื่อมักมาขอพรให้เดินทางปลอดภัย ภายในมีสวนสไตล์ญี่ปุ่น บรรยากาศร่มรื่น ที่สำคัญจากหลังสุดอลังการวิวฟูจิ แทนโดยไม่แจ้งให้ท่านทราบล่วงหน้าทุกกรณี**


เย็น **🍷 รับประทานอาหารเย็น (มือที่4) เมนูพิเศษ Set Shabu!**



**Highlight!** ห้ามพลาดลิ้มลอง ซาบู ลองกินกับน้ำจิ้มสไตล์ ญี่ปุ่นสักครั้งคงจะฟินไม่น้อย




**Highlight!** หลังมื้ออาหารแสนอร่อย แนะนำให้ท่านได้ลองแช่ **ออนเซ็น (Onsen)** เพื่อคลายความเหนื่อยล้าจากการเดินทาง หรือความเครียดในเรื่องต่างๆ **โอโห! ไม่ลองไม่ได้แล้ว !!**





(ชื่อโรงแรมที่ท่านพัก ทางบริษัทจะทำการแจ้งพร้อมใบนัดหมาย 5-7 วัน ก่อนเดินทาง)



**วันที่สี่** สวนดอกไม้ฮามามัตสึ (รวมค่าเข้าชม) – เมืองมิเอะ - Mitsui Outlet Jazz Dream – เกียวโต - เกียวโตทาวเวอร์ (ค่านอก) **🍽️ อาหาร เช้า**

**เช้า** **🍽️** รับประทานอาหารเช้า ณ โรงแรม **(มือที่ร)**  
สวรรค์ของคนรักดอกไม้ สวนดอกไม้ฮามามัตสึ (Hamamatsu Flower Park) สวนแห่งนี้โดดเด่นด้วยความหลากหลายของพันธุ์ไม้กว่า 3,000 ชนิด รวมไปถึงมีเรือนกระจกขนาดใหญ่ที่รวบรวมพันธุ์ไม้หายากจากทั่วโลก และการจัดแสดงดอกไม้ที่เปลี่ยนแปลงไปตามฤดูกาล จะถ่ายภาพตรงกันก็สวยไปหมดเพราะมีมุมถ่ายภาพมากมาย **(ค่าทัวร์รวมค่าเข้าชม)**



**เที่ยง** ตะลุยช้อปปิ้ง Mitsui Outlet Jazz Dream รวมร้านค้ากว่า 300 กว่าร้าน ทั้งแฟชั่นเสื้อผ้า กางเกง กระเป๋านาฬิกา แบรินด์เนมชั้นนำทั้งในและต่างประเทศ ทุกเพศทุกวัยรวมอยู่ที่นี่แล้ว แล่นั้นยังไม่พอยังสามารถอิมพอร์ตไปกับโซนอาหารให้ลองชิมมากมาย  
อิสระรับประทานอาหารเช้า **เที่ยงตามอัธยาศัย** เพื่อไม่เป็นการรบกวนเวลาของท่าน





เดินทางสู่ เกียวโต (Kyoto) (ใช้เวลาเดินทางโดยประมาณ 2.30 ชั่วโมง)  
เมืองหลวงเก่าแก่และมรดกทางวัฒนธรรมของญี่ปุ่น เมืองนี้ขึ้นชื่อเรื่องวัด  
วาอาราม ศาลเจ้า พระราชวัง สวนสวย และวัฒนธรรมดั้งเดิมที่ยังคงสืบ  
ทอดมาจนถึงปัจจุบันถ่ายภูมิด้านนอกสัญลักษณ์แห่งเกียวโต **เกียวโต  
ทาวเวอร์ (Kyoto Tower)** จุดแลนด์มาร์คที่ต้องเช็คอินด้วยความสูง 131  
เมตร และดีไซน์ที่แตกต่างจากตึกสูงทั่วไป ทำให้เกียวโตทาวเวอร์เป็น  
จุดเด่นของเมืองเกียวโตได้เป็นอย่างดี และถือว่าเป็นสัญลักษณ์ที่บ่งบอก  
ความเจริญก้าวหน้าความทันสมัยอีกด้วย (**ค่าทัวร์ไม่รวมค่าเข้าชมและค่า  
ขึ้นตึก**)



**เย็น** อิสระรับประทานอาหาร เย็นตามอัชฌาศัย เพื่อไม่เป็นการรบกวนเวลาของท่าน  
ที่พัก: Urban Hotel Kyoto-Nijo Premium 3\* หรือระดับใกล้เคียงกัน  
(ชื่อโรงแรมที่ท่านพัก ทางบริษัทจะทำการแจ้งพร้อมใบนัดหมาย 5-7 วัน ก่อนเดินทาง)

**วันที่ห้า**

อาราชิยาม่า - ป่าไผ่อาราชิยามะ+สะพานโทเก็ตสึเคียว - เกียวโต - วัดคิโยมิดุเคระ (รวมเข้าชม) - ศาลเจ้าฟูจิ  
มิตินาริ - โอซาก้า **🍷 อาหาร เช้า, เที่ยง**

**เช้า**

**🍷** รับประทานอาหารเช้า ณ โรงแรม **เมื่อที่ ๑**

เดินทางสู่ อาราชิยาม่า (Arashiyama) สวรรค์แห่งธรรมชาติ ทิวทัศน์อันงดงามของภูเขา แม่น้ำ และป่าไผ่ที่เขียวชอุ่ม บรรยากาศที่  
แปลกตาและผ่อนคลาย ชมวิวสุดโรแมนติกริมแม่น้ำแถว **สะพาน โทเก็ตสึเคียว (Togetsukyo Bridge)** ตัวสะพานโทเก็ตสึเคียวดั้งเดิม  
นั้นเป็นสะพานไม้ทั้งหมด ปัจจุบันมีช่วงฐานเป็นคอนกรีตเสริมเหล็กแต่มีราวจับเป็นไม้ มีความยาว 155 เมตร และความกว้าง  
12.2 เมตร ถือเป็นจุดชมวิวที่สวยงาม โดยเฉพาะช่วงฤดูใบไม้ผลิและฤดูใบไม้ร่วง



ตะลุยเดินเล่นชิลๆ **สวนป่าไผ่ (Bamboo Groves)** แลนด์มาร์คที่มักปรากฏตามสื่อต่างๆ มีเส้นทางเล็กๆ ที่รายล้อมไปด้วยป่าไผ่ที่สุดยอดลูกหูกตามาเดินทักถิ่นไผ่หอมชนิดๆ ก็โซซมา และป่าแห่งนี้เป็นที่นิยมของนักท่องเที่ยวที่รักในการถ่ายภาพ เหมาะแก่การพักผ่อนและเพลิดเพลินไปกับธรรมชาติที่เขียวสงบและผ่อนคลาย



ขอพรไหว้พระเสริมสิริมงคล **วัดคิโยมิซุเดระ (Kiyomizu temple)** (ค่าทัวร์รวมค่าเข้าวัด) หรือที่คนไทยเรียกว่า **วัดน้ำใส** เป็นชื่อในภาษาญี่ปุ่นที่แปลว่า “น้ำบริสุทธิ์” เป็นวัดที่มีชื่อเสียงและเป็นหนึ่งในมรดกโลก ส่วนมากมาเพื่อสักการะขอพรจากองค์พระโพธิสัตว์





เจ้าแม่กวนอิม ซึ่งเป็นพระประธานของวัด นอกจากนี้ ที่นี่ยังเป็นที่ประดิษฐานของเทพเอบิสุผู้เป็นเทพเจ้าแห่งความร่ำรวยมั่งคั่ง



**\*\*กรณีที่ไม่สามารถไปวัดน้ำใสได้** เนื่องจากการจราจรติดขัด ที่จอดรถไม่เพียงพอ ภัยพิบัติทางธรรมชาติหรือเหตุขัดข้องอื่นๆ ทางบริษัทฯ ขอปรับเปลี่ยนเป็น นำท่านเดินทาง **ชมความสวยงาม วัดคินคะคุจิ (Kinkakuji) หรือที่รู้จักกันในชื่อ "วัดทอง (Golden Pavilion)"** เป็นจุดเด่นของเกียวโต วัดประดับด้วยทองอย่างหรูหรา ตัวอาคารสีทองมี 3 ชั้น ทำจากไม้และใช้กำแพงสีขาว ตกแต่งด้วยทอง เป็นที่ประดิษฐานของพระพุทธรูปและรูปปั้นของโชกุนอะชิกาเง โยชิมิทซึ เคยใช้เป็นที่พักของชามุโร ส่วนบนสุดบันมีรูปปั้นของนกฟีนิกซ์สีทอง(ค่าทัวร์รวมค่าเข้าชมวัด) แทนโดยไม่แจ้งให้ท่านทราบทุกกรณี



เที่ยง

🍱 รับประทานอาหารเที่ยง (มื้อที่ 7)

เที่ยวชมศาลเจ้าที่มีความเก่าแก่มากกว่าพันปี **ศาลเจ้าฟูชิมิอินาริ (Fushimi Inari)** หรือที่คนไทยเรียกกันว่า ศาลเจ้าแดง หรือ ศาลเจ้าจิ้งจอก มีชื่อเสียงโด่งดังจากประตูโทริอิ (Torii Gate) หรือเสาประตูสีแดงที่เรียงตัวกันข้างหลังศาลเจ้าจำนวนหลายหมื่นต้นจนเป็นทางเดินได้ทั่วทั้งภูเขาอินาริ ผู้คนเชื่อกันว่าเป็นภูเขาศักดิ์สิทธิ์ โดยเทพอินาริจะเป็นตัวแทนของความอุดมสมบูรณ์ การเก็บเกี่ยวข้าว

**Highlight!** สายมูมาทางนี้!  
ตามความเชื่อของชาวญี่ปุ่น ใครอยากกินดี อยู่ดี  
สมบุญสุนัน ผล ให้มาขอพร เทพอินาริ



**Highlight!** หากขึ้นไปด้านบนไม้ไผ่ยาว  
มาขอพรด้านล่างสุดก็ได้ โดยการ ซื้อโทริอิจิ๋ว  
หรือป้ายขอพรเอมาะ (Ema) เขียนชื่อและ  
คำขอพรสั้นๆ ลงไปก่อนนำไปแขวน





รวมไปถึงพืชผลไร่ต่างๆ และมักจะมียิ่งจอกเป็นสัตว์คู่กาย ดังนั้นบริเวณศาลเจ้าจึงมีรูปปั้นจิ้งจอกอยู่มากมาย



เดินทางสู่ โอซาก้า (Osaka) ใช้เวลาเดินทางโดยประมาณ 2 ชั่วโมง เป็นเมืองที่มีขนาดเศรษฐกิจใหญ่เป็นอันดับ 2 และมีประชากรมากเป็นอันดับ 3 มีชื่อเสียงในด้านอาหาร วัฒนธรรม และชีวิตกลางคืนที่โดดเด่น หลังจากนั้นพาทุกท่านเดินทางสู่ที่พักเพื่อเช็คอินและพักผ่อนตามอัธยาศัย

**เย็น** อิสระรับประทานอาหารเย็น ตามอัธยาศัย เพื่อไม่เป็นการรบกวนเวลาของท่าน

ที่พัก: Sarasa Hotel Namba / Sarasa Hotel Dotonbori / Sarasa Hotel Shinsaibashi

Or Sarasa Hotel Shin-Osaka / Hotel il Grande Umeda 3\*หรือระดับใกล้เคียงกัน

(ชื่อโรงแรมที่ท่านพัก ทางบริษัทจะทำการแจ้งพร้อมใบนัดหมาย 5-7 วัน ก่อนเดินทาง)

**กรณีที่ได้ Sarasa Hotel Shin-Osaka / Hotel il Grande Umeda** ท่านสามารถอิสระท่องเที่ยวด้วยตัวเอง โดยการนั่งรถไฟไปยังชินไซบาชิเพียง 10 นาที **กรณีที่ได้พัก Sarasa Hotel Namba / Sarasa Hotel Dotonbori / Sarasa Hotel Shinsaibashi** ท่านสามารถอิสระท่องเที่ยวด้วยตัวเอง โดยการเดินและเพลิดเพลินไปกับย่านชินไซบาชิได้ **เช็คอินย่านดัง ย่านชินไซบาชิ(Shinsaibashi)** ย่านช้อปปิ้งขนาดมหึมาระยะทางกว่า 600 เมตร เต็มไปด้วยร้านเครื่องสำอาง ร้านขายเสื้อผ้า ร้านปลอดภาษี (Duty Free) ร้าน 100 เชน ไปจนถึงร้านอาหารและคาเฟ่ที่รวมตัวกันอยู่ที่นี่ และจุดเด่นคือมี **ป้ายไฟกูลิโกะ (Glico LED)** ป้ายไฟที่ไม่เพียงบ่งบอกความนิยมของแบรนด์ขนมชื่อดังอย่างกูลิโกะเท่านั้น แต่ยังเป็นแลนด์มาร์คสำคัญที่สุดแห่งหนึ่งของเมืองโอซาก้าอีกด้วย โดยป้ายไฟกูลิโกะ (Glico LED) นี้ถูกสร้างขึ้นมาครั้งแรกในปี ค.ศ. 1953 ตั้งอยู่บริเวณสะพานอิบิชิบาชิ (Ebisubashi Bridge) สะพานเล็กๆที่เชื่อมต่อระหว่างย่านโดทงโบริ (Dotonbori) กับย่านชินไซบาชิ ย่านการค้ายอดนิยมของโอซาก้า



**เช้า** ๑๐ รับประทานอาหารเช้า ณ โรงแรม (มือที่ง)

พาทุกท่านถ่ายรูปที่ ศาลเจ้านัมมะซายากะ (Namba Yasaka Shrine) ตั้งอยู่ในย่านนัมมะของเมืองโอซาก้า ไฮไลท์ของศาลเจ้าแห่งนี้คือรูปปั้นหน้าสิงโตอ้าปากขนาดใหญ่ ที่เชื่อกันว่า สามารถกลืนกินปีศาจร้าย หรือ สิ่งไม่ดีทั้งหลาย ให้หายไป และนำพามาซึ่งความโชคดีให้แก่ผู้คน ปัจจุบันนักเรียน นักศึกษา และผู้ประกอบการธุรกิจนั้น นิยมมาขอพรให้ประสบความสำเร็จกันที่นี่ ด้วยความสูง 17 เมตร ความกว้าง 11 เมตร และความลึก 7 เมตร เช็คอินจุดไฮไลท์ของเมืองโอซาก้า ถ่ายภาพด้านหน้า กับ ปราสาทโอซาก้า (Osaka Castle) ชมปราสาทเก่าแก่ของญี่ปุ่น ถูกสร้างขึ้นในช่วงครึ่งหลังของศตวรรษที่ 16 เพื่อเป็นที่พำนักของโทโยโทมิ ฮิเดโยชิ ผู้รวมญี่ปุ่นให้เป็นหนึ่งเดียวในสมัยนั้น ใช้เวลาตั้งแต่เริ่มก่อสร้างจนถึงเสร็จสมบูรณ์ยาวนานกว่า 16 ปี เป็นปราสาทขนาดใหญ่ที่กลายเป็นหนึ่งในสัญลักษณ์ของญี่ปุ่น ในปัจจุบันปราสาทโอซาก้าก็ยังคงได้รับการดูแลให้อยู่ในสภาพที่หน้าเกรงขามและยิ่งใหญ่ จนนับว่าเป็นหนึ่งในสามปราสาทที่มีชื่อเสียงที่สุดในญี่ปุ่น (ค่าทัวร์ไม่รวมค่าเข้าปราสาท)



**เที่ยง** ๑๐ รับประทานอาหารเที่ยง (มือที่ง)



**Highlight! Yakiniku Buffet!**

ปิ้งย่างสไตล์ญี่ปุ่น สวรรค์ของคนรักปิ้งย่าง ทาน  
อาหารไป ได้พูดคุยกัน ลงจะ **Moment** ที่ดี  
และฟินไม่น้อย



ช้อปปิ้งที่ **Expo City** เป็นศูนย์กลางความบันเทิงขนาดใหญ่ที่ตั้งอยู่ในเมืองชัชวาทบุรี เป็นสถานที่ท่องเที่ยวที่เหมาะสมสำหรับทุกเพศทุกวัย  
ที่นี่มีสิ่งให้ทุกคนได้เพลิดเพลิน ที่นี่ไม่ใช่แค่ศูนย์การค้าหรือสวนสนุกธรรมดา แต่ได้รวมศูนย์การเรียนรู้และบันเทิงระดับโลก  
ถึง 8 แห่ง และยังมีร้านค้า ร้านอาหารมากกว่า 305 ร้าน ให้ท่านเลือกซื้อเลือกสรร

18.00 น. สมควรแก่เวลา เจอกันที่จุดนัดหมาย เดินทางสู่ ท่าอากาศยานนานาชาติคันไซ ประเทศญี่ปุ่น เพื่อเตรียมตัวเดินทางกลับ  
ประเทศไทย

20.55 น. เดินทางสู่ ท่าอากาศยานนานาชาติดอนเมือง โดยสายการบิน AIR ASIA X (XJ) เที่ยวบินที่ XJ611  
(ค่าตัววีไม่รวมค่าอาหารบนเครื่อง บนเครื่องบินจำหน่าย)

01.15+1 น. เดินทางถึง ท่าอากาศยานนานาชาติดอนเมือง ประเทศ  
ไทย โดยสวัสดิภาพ

\*\*\*\*\*

หมายเหตุ: รายการทัวร์สามารถเปลี่ยนแปลงได้ตามความเหมาะสม  
เนื่องจากสภาวะอากาศ, การเมือง, สายการบิน การจราจรช่วงเทศกาล  
หรือวันหยุดของญี่ปุ่น เป็นต้น โดยมีต้องแจ้งให้ทราบล่วงหน้า โดย  
ทางผู้จัดจะปรับเปลี่ยนโดยคำนึงถึงผลประโยชน์ของท่านเป็นหลัก  
เพื่อให้ท่านท่องเที่ยวได้ครบถ้วนตามโปรแกรม



เนื่องจากโปรแกรมทัวร์เป็นช่วงคาบเกี่ยวระหว่างการออกดอก และการบานของดอกซากุระ การสัมผัสความงดงามของดอกไม้  
นั้น ทั้งนี้ขึ้นอยู่กับสภาพอากาศในแต่ละปี

\*การบริการของรถบัสนำเที่ยวญี่ปุ่น ตามกฎหมายของประเทศญี่ปุ่นนั้น สามารถให้บริการสูงสุดวันละไม่เกิน 11 ชั่วโมง และไม่สามารถ  
ขอเพิ่มเวลาใช้บริการรถบัสนำเที่ยวได้ โดยมีกัปตันและคนขับจะเป็นผู้บริหารเวลาตามความเหมาะสม จึงขอสงวนสิทธิ์ในการ  
ปรับเปลี่ยนเวลาท่องเที่ยวตามสถานที่ในโปรแกรมการเดินทาง



**\*\* ตามกฎหมายของประเทศญี่ปุ่นนั้น สามารถให้บริการสูงสุดวันละไม่เกิน 11 ชั่วโมง กรณีที่คนขับรถไม่ได้พักโรงแรมเดียวกับกรุ๊ปทัวร์ หรือ คนขับรถต้องนำรถส่งกลับบริษัทฯ จะสามารถให้บริการกรุ๊ปทัวร์ในวันนั้นๆ ได้สูงสุด 10 ชั่วโมง เท่านั้น เพื่อเป็นการเผื่อเวลาให้คนขับรถถึงที่หมายปลายทางนั้นๆ แล้วเวลารวมทั้งสิ้นไม่เกินเวลา 11 ชม. ตามที่กฎหมายกำหนดบังคับ**

**ประกาศสำคัญ:** รับเฉพาะผู้มีวัตถุประสงค์เพื่อการท่องเที่ยวเท่านั้น ค่าทัวร์ที่จ่ายให้กับผู้จัด เป็นการชำระแบบจ่ายชำระขาด และผู้จัดได้ชำระให้กับสายการบินและสถานที่ต่างๆ แบบชำระขาดเช่นกันก่อนออกเดินทาง ฉะนั้นหากท่านไม่ได้ร่วมเดินทางหรือใช้บริการตามรายการไม่ว่างสาเหตุใด หรือได้รับการปฏิเสธการเข้าหรือออกนอกเมืองจากประเทศในรายการ (ประเทศไทยและประเทศญี่ปุ่น) ทางผู้จัดขอสงวนสิทธิการคืนเงินส่วนใดๆ รวมทั้งค่าตัวเครื่องบินให้แก่ท่าน

### เงื่อนไขการให้บริการ

- ▶ การเดินทางครั้งนี้ต้องมีจำนวน 20 ท่านขึ้นไป กรณีไม่ถึงจำนวนดังกล่าว
    - จะส่งจอยน์ทัวร์กับบริษัทที่มีโปรแกรมใกล้เคียงกัน
    - หรือเลื่อน หรือยกเลิกการออกเดินทาง โดยทางบริษัททำการแจ้งให้ท่านทราบล่วงหน้าก่อนการเดินทางประมาณ 10 วัน
    - หรือขอสงวนสิทธิ์ในการปรับราคาค่าบริการเพิ่ม (ในกรณีที่ผู้เดินทางไม่ถึง 15 ท่าน และท่านยังประสงค์เดินทางต่อ) โดยทางบริษัทจะทำการแจ้งให้ท่านทราบก่อนล่วงหน้า
  - ▶ ในกรณีที่ลูกค้าต้องออกตัวโดยสารภายในประเทศ กรุณาติดต่อเจ้าหน้าที่ของบริษัทฯ ก่อนทุกครั้ง มิฉะนั้นทางบริษัทจะไม่รับผิดชอบใดๆ ทั้งสิ้น
  - ▶ การจองทัวร์และชำระค่าบริการ
    - **กรุณาชำระค่ามัดจำ ท่านละ 20,000 บาท** กรุณาส่งสำเนาหน้าพาสปอร์ต พร้อมเอกสารชำระมัดจำค่าทัวร์
    - ค่าทัวร์ส่วนที่เหลือชำระ 25-30 วันก่อนออกเดินทาง **กรณีบริษัทฯ จำเป็นต้องออกตัวก่อนท่านจำเป็นต้องชำระค่าทัวร์ส่วนที่เหลือตามที่บริษัทกำหนดแจ้งเท่านั้น**
- \*\*สำคัญ\*\*** สำเนาหน้าพาสปอร์ตผู้เดินทาง (จะต้องมีอายุเหลือมากกว่า 6 เดือนก่อนหมดอายุนับจากวันเดินทางไป-กลับและจำนวนหน้าหนังสือเดินทางต้องเหลือว่างสำหรับคิควีซ่าไม่ต่ำกว่า 3 หน้า) **\*\*กรุณาตรวจสอบก่อนส่งให้บริษัทมิฉะนั้นทางบริษัทจะไม่รับผิดชอบกรณีพาสปอร์ตหมดอายุ \*\*** กรุณาส่งพร้อมหลักฐานการโอนเงินมัดจำ



### เงื่อนไขการยกเลิก

- ยกเลิกก่อนการเดินทางตั้งแต่ 30 วันขึ้นไป คืนเงินค่าทัวร์โดยหักค่าใช้จ่ายที่เกิดขึ้นจริง
  - ยกเลิกก่อนการเดินทาง 15-29 วัน ชดเชยเงิน 50% จากยอดที่ลูกค้าชำระมา และเก็บค่าใช้จ่ายที่เกิดขึ้นจริง(ถ้ามี)
  - ยกเลิกก่อนการเดินทางน้อยกว่า 15 วัน ขอสงวนสิทธิ์ชดเชยเงินเต็มจำนวน
- \*กรณีมีเหตุยกเลิกทัวร์ โดยไม่ใช่ความผิดของบริษัททัวร์ คืนเงินค่าทัวร์โดยหักค่าใช้จ่ายที่เกิดขึ้นจริง(ถ้ามี)
- \*ค่าใช้จ่ายที่เกิดขึ้นจริง เช่น ค่ามัดจำตัวเครื่องบิน โรงแรม ค่าวีซ่า และค่าใช้จ่ายจำเป็นอื่นๆ

กรณีจองทัวร์วันหยุดเทศกาล วันหยุดนักขัตฤกษ์ วันหยุดยาวต่อเนื่อง  
หากได้มีการแจ้งยกเลิกทัวร์ ทางบริษัทฯ ขอสงวนสิทธิ์เก็บค่าทัวร์ทั้งหมด โดยไม่มีเงื่อนไขใดๆ ทั้งสิ้น

### อัตราค่าบริการนี้ รวม

1. ค่าตัวโดยสารเครื่องบินไป-กลับ ชั้นประหยัดพร้อมค่าภาษีสนามบินทุกแห่งตามรายการทัวร์ข้างต้น *(ตัวกรุ๊ปไม่สามารถ Upgrade ที่นั่ง ได้ และต้องเดินทางไป-กลับพร้อมตัวกรุ๊ปเท่านั้นไม่สามารถเลื่อนวันได้)*
2. ค่าที่พักห้องละ 2-3 ท่าน ตามโรงแรมที่ระบุไว้ในรายการหรือ ระดับใกล้เคียงกัน

กรณีพัก 3 ท่านถ้าวันที่เข้าพักโรงแรม ไม่มีห้อง TRP ( 3 ท่าน) อาจจำเป็นต้องแยกพัก 2 ห้อง (มีค่าใช้จ่ายพักเดี่ยวเพิ่ม) กรณีห้อง TWIN BED (เตียงเดี่ยว 2 เตียง) ซึ่งโรงแรมไม่มีหรือเต็ม ทางบริษัทขอปรับเป็นห้อง DOUBLE BED แทนโดยมีต้องแจ้งให้ทราบล่วงหน้า หรือ หากต้องการห้องพักแบบ DOUBLE BED ( 1 เตียงใหญ่) ซึ่งโรงแรมไม่มีหรือเต็ม ทางบริษัทขอปรับเป็นห้อง TWIN BED แทน โดยมีต้องแจ้งให้ทราบล่วงหน้า กรณีห้องพักในเมืองที่ระบุไว้ใน โปรแกรมมีเทศกาลวันหยุด มีงานแฟร์ต่างๆ บริษัทขอจัดที่พักในเมืองใกล้เคียงแทน

3. ค่าอาหาร ค่าเข้าชม และ ค่ายานพาหนะทุกชนิด ตามที่ระบุไว้ในรายการทัวร์ข้างต้น
4. เจ้าหน้าที่บริษัท ฯ คอยอำนวยความสะดวกตลอดการเดินทาง
5. ค่าน้ำหนักกระเป๋า **สายการบิน AirAsia X (XJ) สัมภาระโหลดใต้ท้องเครื่อง ไม่เกิน 20 กิโลกรัมและ ถู้อขึ้นเครื่องได้ 7 กิโลกรัม** และค่าประกันวินาศภัยเครื่องบินตามเงื่อนไขของแต่ละสายการบินที่มีการเรียกเก็บ และกรณีสัมภาระเกินท่านต้องเสียค่าปรับตามที่สายการบินเรียกเก็บ **\*\*กรณีท่านมีความประสงค์จะซื้อน้ำหนักเพิ่ม กรุณาแจ้งพร้อมจองทัวร์หรือก่อนเดินทางอย่างช้า 10 วัน พร้อมชำระค่าน้ำหนัก\* ซื้อน้ำหนักเพิ่ม 5 กก. ชำระเพิ่ม 700 บาท /เพิ่ม 10 กก. ชำระเพิ่ม 1,400 บาท/เพิ่ม 20 กก. ชำระเพิ่ม 3,500 บาท**





- ค่าประกันอุบัติเหตุตามกรมธรรม์วงเงิน 1,000,000 บาท ค่ารักษาพยาบาล ตามเงื่อนไขของบริษัทฯ ประกันภัยที่บริษัทฯ ทำไว้ ทั้งนี้  
ขอมอบอยู่ในชื่อจำกัดที่มีการตกลงไว้กับบริษัทประกันชีวิต ทุกกรณี ต้องมีใบเสร็จและเอกสารรับรองทางการแพทย์ จากหน่วยงานที่  
เกี่ยวข้อง ไม่คุ้มครองโรคประจำตัว การสูญเสียทรัพย์สินส่วนตัวของผู้เดินทาง และ ไม่รวมประกันสุขภาพ ท่านสามารถสั่งซื้อ  
ประกันสุขภาพเพิ่มได้จากบริษัทประกันทั่วไป
- ค่าภาษีสนามบิน และค่าภาษีน้ำมันตามรายการทัวร์
- ค่ารถปรับอากาศนำเที่ยวตามระบุไว้ในรายการ พร้อมคนขับรถ (กฎหมายไม่อนุญาตให้คนขับรถเกิน 11 ชม./วัน)

### อัตราค่าบริการนี้ **ไม่รวม**

- ค่าทำหนังสือเดินทางไทย และเอกสารต่างตัวต่างๆ
- ค่าใช้จ่ายอื่นๆ ที่นอกเหนือจากรายการระบุ อาทิเช่น ค่าอาหาร เครื่องดื่ม ค่าซักรีด ค่าโทรศัพท์ เป็นต้น
- ค่าภาษีทุกรายการคิดจากขอดบริการ, ค่าภาษีเดินทาง (ถ้ามีการเรียกเก็บ)
- ค่าภาษีน้ำมันที่สายการบินเรียกเก็บเพิ่มภายหลังจากทางบริษัทฯ ได้ออกตั๋วเครื่องบิน และได้ทำการขายโปรแกรมไปแล้ว
- ค่าพนักงานยกกระเป๋าที่โรงแรม
- ค่าทิปไกด์ คนขับรถ ขออนุญาตนำเก็บ ณ สนามบินวันแรก ท่านละ 2,000 บาท / ท่าน**
- รวมภาษีมูลค่าเพิ่ม 7% และภาษีหัก ณ ที่จ่าย 3%

### หมายเหตุ

กรุณาอ่านศึกษารายละเอียดทั้งหมดก่อนทำการจอง เพื่อความถูกต้องและความเข้าใจตรงกันระหว่างท่านลูกค้าและบริษัทฯ และเมื่อท่านตกลง  
ชำระเงินมัดจำหรือค่าทัวร์ทั้งหมดกับทางบริษัทฯ แล้ว ทางบริษัทฯ จะถือว่าท่านได้ยอมรับเงื่อนไขข้อตกลงต่างๆ ทั้งหมด

- บริษัทฯ ขอสงวนสิทธิ์ที่จะเลื่อนการเดินทางหรือปรับราคาค่าบริการขึ้นในกรณีที่ผู้ร่วมคณะไม่ถึง 15 ท่าน
- ขอสงวนสิทธิ์การเก็บค่าน้ำมันและภาษีสนามบินทุกแห่งเพิ่ม หากสายการบินมีการปรับขึ้นก่อนวันเดินทาง
- บริษัทฯ ขอสงวนสิทธิ์ในการเปลี่ยนเที่ยวบิน โดยไม่ต้องแจ้งให้ทราบล่วงหน้าอันเนื่องจากสาเหตุต่างๆ
- บริษัทฯ จะไม่รับผิดชอบใดๆ ทั้งสิ้น หากเกิดกรณีความล่าช้าจากสายการบิน, การยกเลิกบิน, การประท้วง, การนัดหยุดงาน, การก่อการ  
จลาจล, ภัยธรรมชาติ, การนำสิ่งของผิดกฎหมาย ซึ่งอยู่นอกเหนือความรับผิดชอบของบริษัทฯ
- บริษัทฯ จะไม่รับผิดชอบใดๆ ทั้งสิ้น หากเกิดสิ่งของสูญหาย อันเนื่องเกิดจากความประมาทของท่าน, เกิดจากการโจรกรรม และ อุบัติเหตุ  
จากความประมาทของนักท่องเที่ยวเอง
- เมื่อท่านตกลงชำระเงินมัดจำหรือค่าทัวร์ทั้งหมดกับทางบริษัทฯ แล้ว ทางบริษัทฯ จะถือว่าท่านได้ยอมรับเงื่อนไขข้อตกลงต่างๆ ทั้งหมด
- รายการนี้เป็นเพียงข้อเสนอที่ต้องได้รับการยืนยันจากบริษัทฯ อีกครั้งหนึ่ง หลังจากได้สำรองโรงแรมที่พักในต่างประเทศเรียบร้อยแล้ว  
โดยโรงแรมจัดในระดับใกล้เคียงกัน ซึ่งอาจจะปรับเปลี่ยนตามที่ระบุในโปรแกรม



8. การจัดการเรื่องห้องพัก เป็นสิทธิ์ของโรงแรมในการจัดห้องให้กับกรุปที่เข้าพัก โดยมีห้องพักสำหรับผู้สูบบุหรี่ / ปลอดบุหรี่ได้ โดยอาจจะขอเปลี่ยนห้องได้ตามความประสงค์ของผู้ที่พัก ทั้งนี้ขึ้นอยู่กับความพร้อมให้บริการของโรงแรม และไม่สามารถรับประกันได้
9. กรณีผู้เดินทางต้องการความช่วยเหลือเป็นพิเศษ อาทิเช่น **ใช้วีลแชร์ กรุณาแจ้งบริษัทฯ อย่างน้อย 14 วัน ก่อนการเดินทาง** มิฉะนั้น บริษัทฯ ไม่สามารถจัดการได้ล่วงหน้าได้
10. มัคคุเทศก์ พนักงานและตัวแทนของผู้จัด ไม่มีสิทธิ์ในการให้คำสัญญาใดๆ ทั้งสิ้นแทนผู้จัด นอกจากมีเอกสารลงนามโดยผู้มีอำนาจของผู้จัดกำกับเท่านั้น
11. ผู้จัดจะไม่รับผิดชอบและไม่สามารถคืนค่าใช้จ่ายต่างๆ ได้เนื่องจากเป็นการเหมาจ่ายกับตัวแทนต่างๆ ในกรณีที่ผู้เดินทางไม่ผ่านการพิจารณาในการตรวจคนเข้าเมือง-ออกเมือง ไม่ว่าจะเป็นกองตรวจคนเข้าเมืองหรือกรมแรงงานของทุกประเทศในรายการท่องเที่ยว อันเนื่องมาจากการกระทำที่ส่อไปในทางผิดกฎหมาย การหลบหนี เข้าออกเมือง เอกสารเดินทางไม่ถูกต้อง หรือ การถูกปฏิเสธในกรณีอื่นๆ



# POCKET WIFI

**ใช้งาน ไม่ยุ่งยาก พกพาสะดวก**  
**1เครื่อง แชร์ได้สูงสุด 5 อุปกรณ์**

Region	1GB/Day	2GB/Day	3GB/Day	5GB/Day	UNLIMITED
	Price	Price	Price	Price	Price
Japan Korea Taiwan	-	-	-	-	200.-
Singapore Malaysia	-	-	220.-	-	-
VietNam	-	-	-	-	200.-
China	-	-	300.-	-	380.-
Hong Kong Macao Indonesia	-	-	250.-	-	300.-
Laos	-	-	280.-	-	-
India	280.-	380.-	480.-	-	-
Nepal	280.-	380.-	480.-	-	-
Jordan	330.-	380.-	480.-	-	-
Georgia	330.-	380.-	480.-	-	-
Switzerland Germany France Italy Iceland Russia Sweden Turkey Netherlands	-	-	280.-	330.-	380.-



**\* ท่านสามารถเลือกซื้อประกันการเดินทางแบบรายบุคคลเพิ่มเติม  
นอกเหนือจากประกันอุบัติเหตุแบบกลุ่มที่รวมอยู่ในทัวร์ ในราคา เริ่มต้น 627 บาท**

**ประกันภัยคุ้มครองการเดินทางไปต่างประเทศ**

CHUBB TRAVEL INSURANCE INTERNATIONAL

**หากสนใจรีบด่วนแจ้ง  
เจ้าหน้าที่ผ่านขาย**

ความคุ้มครองและจำนวนเงินเอาประกันภัย Coverage and Sum Insured	แผนคอมเพรฮेंซีฟ Comprehensive Plan		
	Essential	Premium	Ultimate
การเสียชีวิตเนื่องจากอุบัติเหตุและความพิการ	2,000,000	4,000,000	6,000,000
ค่ารักษาพยาบาลที่เกิดขึ้นในต่างประเทศ	2,000,000	4,000,000	6,000,000
ค่ารักษาพยาบาลต่อเนื่องที่เกิดขึ้นในประเทศไทย	100,000	200,000	300,000
ผลประโยชน์รายวันสำหรับการเข้ารักษาพยาบาล เป็นผู้ป่วยในโรงพยาบาลในต่างประเทศ	2,000/24ชม. สูงสุดไม่เกิน 10,000	3,000/24ชม. สูงสุดไม่เกิน 15,000	4,000/24ชม. สูงสุดไม่เกิน 20,000
การเคลื่อนย้ายทางการแพทย์ฉุกเฉินหรือการ เคลื่อนย้ายกลับประเทศภูมิลำเนา	2,000,000	3,000,000	4,000,000
ค่าใช้จ่ายในการส่งศพหรืออัฐิกลับประเทศภูมิลำเนา	2,000,000	3,000,000	4,000,000
ค่าใช้จ่ายในการเดินทางและที่พักเพื่อไปเยี่ยมผู้ เอาประกันภัยที่โรงพยาบาลต่างประเทศ	50,000	150,000	200,000
การส่งตัวบุตรกลับประเทศไทย	50,000	150,000	200,000
ค่าใช้จ่ายสำหรับการเดินทางกลับประเทศไทยในการร่วมงานศพกรณี การเสียชีวิตของผู้สมรส บุตรหรือธิดาของผู้เอาประกันภัย	50,000	150,000	200,000
ความรับผิดชอบต่อบุคคลภายนอก	1,000,000	3,000,000	4,000,000
บริการช่วยเหลือฉุกเฉิน 24 ชั่วโมง	ครอบคลุม	ครอบคลุม	ครอบคลุม
การบอกเลิกการเดินทาง	100,000	300,000	500,000
ค่าใช้จ่ายการลดจำนวนวันการเดินทาง	100,000	300,000	500,000
การล่าช้าของเที่ยวบิน	1,000/6ชม. สูงสุดไม่เกิน 4,000	2,000/6ชม. สูงสุดไม่เกิน 8,000	4,000/6ชม. สูงสุดไม่เกิน 16,000
การพลาดเที่ยวบินเนื่องจากระบบการ จัดจำหน่ายตั๋วของสายการบิน	1,000/6ชม. สูงสุดไม่เกิน 4,000	2,000/6ชม. สูงสุดไม่เกิน 8,000	4,000/6ชม. สูงสุดไม่เกิน 16,000
การเดินทางล่าช้าจากการ เปลี่ยนแปลงทางการบิน	1,000/6ชม. สูงสุดไม่เกิน 4,000	2,000/6ชม. สูงสุดไม่เกิน 8,000	4,000/6ชม. สูงสุดไม่เกิน 16,000
การพลาดการต่อเที่ยวบิน	1,000/6ชม. สูงสุดไม่เกิน 4,000	2,000/6ชม. สูงสุดไม่เกิน 8,000	4,000/6ชม. สูงสุดไม่เกิน 16,000
ความล่าช้าของกระเป๋าเดินทาง	1,000/6ชม. สูงสุดไม่เกิน 4,000	2,000/6ชม. สูงสุดไม่เกิน 8,000	4,000/6ชม. สูงสุดไม่เกิน 16,000
การสูญเสียบags หรือความเสียหายของกระเป๋า เดินทางและ/หรือทรัพย์สินส่วนตัว	1,000/ชิ้น/คู่/ชุด สูงสุดไม่เกิน 8,000	5,000/ชิ้น/คู่/ชุด สูงสุดไม่เกิน 40,000	5,000/ชิ้น/คู่/ชุด สูงสุดไม่เกิน 40,000
การสูญหายของเงินสดส่วนตัว และเช็คเดินทาง	-	3,000	5,000
การสูญหายของเอกสารการเดินทาง	-	3,000	5,000
ความรับผิดชอบบัตรเครดิต	-	15,000	20,000
การสูญเสียบags หรือความเสียหายของ ทรัพย์สินภายในบ้าน	-	50,000	100,000

Line Add Friend



@siamtravelmart

เบอร์ติดต่อ

02-1385151 / 080-2345780

Line : @siamtravelmart

**แผนคอมเพรฮेंซีฟ**

สำหรับผู้เอาประกันภัยอายุระหว่าง 6 เดือน ถึง 85 ปี

- จำนวนเงินเอาประกันภัยตามข้อ 1. ของผู้ที่มีอายุระหว่าง 66 - 85 ปี จะเป็น 50%
- ของจำนวนเงินเอาประกันภัยตามที่ระบุไว้ในตาราง ทั้งนี้ขึ้นอยู่กับแผนกที่เลือก
- จำนวนเงินเอาประกันภัยตามข้อ 1. ของผู้ที่มีอายุระหว่าง 6 เดือน - 10 ปี จะเป็น 50% ของจำนวนเงินเอาประกันภัยข้างต้นและสูงสุดไม่เกิน 1,500,000 บาท

ประเทศที่ไม่คุ้มครอง	อิหร่าน, ซีเรีย, คิวบา, เกาหลีเหนือ, ซูดานเหนือ, เวเนซุเอลา, สาธารณรัฐโครเอเชีย, สาธารณรัฐ ประชาชนคองโก, สาธารณรัฐประชาชนลูอันส์
----------------------	--

- ผู้ซื้อควรทำความเข้าใจในรายละเอียดความคุ้มครองและเงื่อนไขก่อนตัดสินใจทำประกันภัยทุกครั้ง
- \*\* รับประกันภัยโดย บริษัท ชับบ์สามัคคีประกันภัย จำกัด (มหาชน)
- ราคารวมค่าเบี้ยประกัน ของ บริษัท ชับบ์สามัคคีประกันภัย จำกัด (มหาชน) และ ค่าบริการ ของ บริษัท สยามทราเวลมาร์ท จำกัด เรียบร้อยแล้ว
- การเคลมประกัน ผู้เอาประกันภัยจะต้องทำการเคลมผ่าน บริษัท ชับบ์สามัคคีประกันภัย จำกัด (มหาชน) โดยตรง และ เชิญไปเป็นไปตามกรมธรรม์ ที่ บริษัท ชับบ์สามัคคีประกันภัย จำกัด (มหาชน) กำหนดเท่านั้น

**ราคา/ท่าน (บาท)**

จำนวน วันเดินทาง	Essential	Premium	Ultimate
1-4 วัน	627	1,115	1,378
5	740	1,378	1,748
6	859	1,394	1,769
7	911	1,467	1,860
8	985	1,777	2,191
9	1,005	1,805	2,226
10	1,024	1,832	2,261
11	1,183	2,057	2,541
12	1,202	2,085	2,576