



GO1CKG-FD004
GO CHINA

**หลงเสน่ห์แห่ง
มหานครรองชิง อุ๋หลง
หลุมบ่อฟ้าสะพานสวรรค์**



4 วัน 3 คืน



หงหยาดัง



OUTLET Ring Mall



**หมู่บ้านโบราณ
ฉือซีโง่**



ราคา
เริ่มต้น

19,900

- พักโรงแรมระดับ 4 ดาว • เช็กอินครบทุกที่ที่เกี่ยวข้องคิดแถมคางซิ่ง
- ไม่ลงร้านช้อปปิ้ง • ตื่นตาตื่นใจกับที่เที่ยวยกระดับ 5A อุทยานแห่งชาติหลุมบ่อฟ้า
- สัมผัสประสบการณ์นั่งรถไฟฟ้ากะลุดติก • ช้อปปิ้งเพลิน ณ หมู่บ้านโบราณฉือซีโง่
- ชมวิวกลางคืนสุดว้าว ณ ถนนโบราณด้านจื่อซือ • เมนูพิเศษ สุกี่หม้อไฟหมาล่า

08-11, 15-18 ก.พ.68	19,900	01-04 พ.ค.68	22,900
06-09 มี.ค.68	19,900	08-11, 09-12 พ.ค.68	21,900
13-16, 20-23, 27-30 มี.ค.68	20,900	31 พ.ค.-03 มิ.ย.68	21,900
03-06 เม.ย.68	19,900	21-24 มิ.ย.68	19,900
04-07 เม.ย.68	22,900	10-13, 05-28 ก.ค.68	22,900
11-14, 12-15, 13-16 เม.ย.68	25,900	09-12 ส.ค.68	22,900
19-22, 24-27 เม.ย.68	19,900	30 ส.ค.-02 ก.ย.68	21,900



	โปรแกรมเดินทาง	เช้า	เที่ยง	ค่ำ	โรงแรมที่พัก
D1	สนามบินดอนเมือง – ฉงชิ่ง (FD556 06.10-10.20) วัดเจ้าแม่กวนอิม-OUTLET-อุ๋หลง	✈	🕒	🕒	JIN KE HOTEL หรือระดับ เทียบเท่า 4 ดาว
D2	อุทยานหลุมบ่อฟ้า+สะพานสวรรค์ (รวมลงลิฟต์แก้ว+รถ อุทยาน+รถกอล์ฟ)-จุดชมวิวระเปียงแก้ว-อุทยานเขา นางฟ้า (รวมรถไฟเล็ก) – ฉงชิ่ง – ชมวิวหยงยาตั้ง Optional : ล่องเรือแม่น้ำเหลียงเจียง 300 RMB/ท่าน	🕒	🕒	🕒	HOLIDAY INN EXPRESS HOTEL หรือระดับเทียบเท่า 4 ดาว
D3	หมู่บ้านโบราณฉือชิว-นั่งรถไฟฟ้าทะเลตึก ศาลาประชาคม (ด้านนอก)- ชมวิวกกลางคืนถนนโบราณ ด้านจื่อซือ	🕒	🕒	🕒	HOLIDAY INN EXPRESS HOTEL หรือระดับเทียบเท่า 4 ดาว
D4	พิพิธภัณฑ์ศิลปะตะเกียบ – ตึกคู้ยชิ่ง ชั้น 22 – ถนนคน เดินเจี่ยฟางเป่ย์+POP MART -สนามบินฉงชิ่ง-สนามบิน ดอนเมือง กรุงเทพฯ (FD553 18.55-21.05)	🕒	🕒	✈	

หลงเสน่ห์แห่งมหานครฉงชิ่ง อุ๋หลง หลุมบ่อฟ้าสะพานสวรรค์ 4 วัน 3 คืน

โดยสารการบิน **Air Asia (FD)**



กำหนดวันเดินทาง	ผู้ใหญ่/เด็ก พัก 2-3 ท่าน ท่านละ	พักเดี่ยว เพิ่มท่านละ	จอยแลนด์ ท่านละ
08 -11 ก.พ.68	19,900.-	3,900.-	13,900
15-18 ก.พ.68	19,900.-	3,900.-	13,900
06-09 มี.ค.68	19,900.-	3,900.-	13,900
13-16 มี.ค.68	20,900.-	3,900.-	13,900



20-23 มี.ค.68	20,900.-	3,900.-	13,900
27-30 มี.ค.68	20,900.-	3,900.-	13,900
03-06 เม.ย.68	19,900.-	3,900.-	13,900
04-07 เม.ย.68	22,900.-	3,900.-	13,900
11-14 เม.ย.68	25,900.-	3,900.-	15,900
12-15 เม.ย.68	25,900.-	3,900.-	15,900
13-16 เม.ย.68	25,900.-	3,900.-	15,900
19-22 เม.ย.68	19,900.-	3,900.-	13,900
24-27 เม.ย.68	19,900.-	3,900.-	13,900
01-04 พ.ค.68	22,900.-	3,900.-	13,900
08-11 พ.ค.68	21,900.-	3,900.-	14,900
09-12 พ.ค.68	21,900.-	3,900.-	14,900
31 พ.ค.-03 มิ.ย.68	21,900.-	3,900.-	14,900
21-24 มิ.ย.68	19,900.-	3,900.-	13,900
10-13 ก.ค.68	22,900.-	3,900.-	14,900
25-28 ก.ค.68	22,900.-	3,900.-	14,900
09-12 ส.ค.68	22,900.-	3,900.-	14,900
30 ส.ค.-02 ก.ย.68	21,900.-	3,900.-	13,900

ราคาทัวร์ข้างต้นยังไม่รวมค่าทิปมัคคุเทศน์ท้องถิ่นและคนขับรถ 1,500 บาท/ท่าน/ทริป
 โปรแกรมอาจจะมีการปรับเปลี่ยนตามความเหมาะสมของสภาพอากาศและฤดูกาล
รายการนี้เป็นทัวร์ราคาพิเศษไม่มีราคาเด็ก



วันที่ 1

สนามบินดอนเมือง – ฉงชิ่ง (FD556 06.10-10.20) – วัดเจ้าแม่กวนอิม-OUTLET

อยู่หลง

03.00 น. พร้อมกันที่ท่าอากาศยานดอนเมือง อาคารผู้โดยสารระหว่างประเทศ อาคาร 1 ชั้น 3 เคาน์เตอร์สายการบิน **Air Asia (FD)** โดยมีเจ้าหน้าที่บริษัทคอยให้การต้อนรับและอำนวยความสะดวก ตรวจสอบเช็คสัมภาระและเอกสารการเดินทางให้กับทุกท่าน

*** รวมน้ำหนักกระเป๋า 20 กิโลกรัม/ท่าน**

06.10 น. ออกเดินทางสู่ **ฉงชิ่ง ประเทศจีน** สายการบิน **Air Asia** เที่ยวบินที่ **FD556**

10.20 น. เดินทางถึง **ท่าอากาศยานมหานครฉงชิ่ง** เมืองมหาอำนาจทางด้านอุตสาหกรรม การค้า คมนาคม และการศึกษาของภาคตะวันตกที่สำคัญของประเทศจีนมีความสำคัญมาตั้งแต่ยุคจ้านกั๋วปัจจุบันยกระดับเป็นมหานครใหญ่ขึ้นตรงกับรัฐบาลกลาง ที่สำคัญเป็นเมืองที่มีจุดท่องเที่ยวหลากหลายทั้งทางธรรมชาติและวัฒนธรรม หลังจากผ่านพิธีการตรวจคนเข้าเมืองเรียบร้อยแล้ว นำท่านเดินทางเข้าสู่ตัวเมืองฉงชิ่ง **เวลาท้องถิ่นเร็วกว่าประเทศไทย 1 ชั่วโมง (เพื่อความสะดวกในการนัดหมาย กรุณาปรับนาฬิกาของท่านเป็นเวลาท้องถิ่น)**



กลางวัน รับประทานอาหารกลางวัน ณ ภัตตาคาร **(มื้อที่ 1)**

นำท่านเดินทางสู่ **วัดฉงชิ่งเจียงเป่ย์เจ้าแม่กวนอิม (Chongqing Jiangbei Guanyin Temple)** วัดพุทธที่มีชื่อเสียงโด่งดังที่สุดในเมืองฉงชิ่ง และเป็นที่ประดิษฐานรูปปั้นเจ้าแม่กวนอิมองค์ใหญ่ ชมสถาปัตยกรรมแบบจีนโบราณ วัดเจ้าแม่กวนอิม Nan'an ตั้งอยู่ที่สะพาน Yuxi เขต Nan'an ฉง



ซึ่ง เลขที่ 39 ถนน Xuefu ครอบคลุมพื้นที่ประมาณ 3 เอเคอร์ พื้นที่ก่อสร้างประมาณ 6 พันตาราง เมตร สร้างขึ้นในช่วงปี Daoguang ของราชวงศ์ชิง พังทลายหลังการปลดปล่อย และเปิดใหม่ในปี 1982 ภายในวัดมีพระธาตุสำคัญ 6 องค์ กลายเป็นสถานที่ทางศาสนาที่รวมศิลปวัฒนธรรมทาง ศาสนา กิจกรรมทางศาสนาปกติ ฟังก์ชันครบครัน สิ่งอำนวยความสะดวกครบครัน



นำท่านเดินทางสู่ **OUTLET Ring Mall** ในฉงชิ่งเป็นศูนย์การค้าทันสมัยและเป็นมิตรกับ สิ่งแวดล้อม มีชื่อเสียงในด้านการออกแบบที่ล้ำสมัยและองค์ประกอบทางธรรมชาติที่ดื่มด่ำ มีป่าใน รมขนาดใหญ่และน้ำตก ทำให้เกิดการผสมผสานระหว่างการช้อปปิ้งและธรรมชาติอย่างมี เอกลักษณะ ห้างสรรพสินค้ามีร้านค้าปลีกหลากหลายตั้งแต่แบรนด์หรูระดับสากลไปจนถึงร้านค้า ท้องถิ่นยอดนิยม พร้อมด้วยร้านอาหารที่หลากหลาย สิ่งอำนวยความสะดวกด้านความบันเทิง และ พื้นที่พักผ่อนหย่อนใจเป็นจุดหมายปลายทางยอดนิยมสำหรับการช้อปปิ้ง พักผ่อน และออกไป เกี่ยวกับครอบครัว



จากนั้นนำท่านเดินทางสู่ **เมืองอุบลราชธานี** ตั้งอยู่ทางทิศตะวันออกเฉียงใต้ของ เมืองฉะเชิงเทรา ซึ่งเป็นเมืองที่อยู่ท่ามกลางหุบเขาโอบล้อมด้วยภูเขาสูง ทำให้เมืองนี้มีป่าไม้ และพื้นที่สีเขียวเยอะและอากาศดี มีแม่น้ำอุบลเจียงไหลตัดผ่านกลางเมือง **(ใช้เวลาในการเดินทางโดยประมาณ 3 ชั่วโมง)**

ค่ำ รับประทานอาหารค่ำ ณ ภัตตาคาร **(มื้อที่ 2)**

ที่พัก **JIN KE HOTEL หรือระดับเทียบเท่า 4 ดาว (มาตรฐานจีน)**

**วันที่ 2 อุทยานหลุมบ่อฟ้า+สะพานสวรรค์ (รวมลลิตแก้ว+รถอุทยาน+รถกอล์ฟ)
-จุดชมวิวาระเบียงแก้ว-ฉะเชิง-อุทยานเขานางฟ้า (รวมรถไฟเล็ก)-ชมวิวหงหย่าตั้ง**

เช้า รับประทานอาหารเช้า ณ ห้องอาหารภายในโรงแรม **(มื้อที่ 3)**

นำท่านเดินทางสู่ **อุทยานแห่งชาติหลุมฟ้าสะพานสวรรค์ (รวมลลิตแก้ว+รถอุทยาน+รถกอล์ฟ)** มรดกโลกทางธรรมชาติระดับ 5A ที่เกิดจากการยุบตัวของเปลือกโลก ทำให้เกิดเป็นบ่อหลุมขนาดใหญ่ที่ลึกประมาณ 300-500 เมตร และมีบางส่วนเป็น โพลงทะเลเหมือนกับสะพานทอดข้ามระหว่างภูเขา ภายในอุทยานแห่งชาติหลุมฟ้า -สะพานสวรรค์ ยังมีโรงเตี๊ยมเก่าๆ ซึ่งเป็นจุดแวะพักของคนเดินทางในสมัยก่อนตั้งแต่ในสมัยราชวงศ์ถัง (ค.ศ. 618-907) และจุดนี้เองที่จางอี้โหมวใช้เป็นฉากในหนังการถ่ายทำหนังเรื่อง "ศึกโค่นบัลลังก์วังทอง ล่าสุดใช้เป็นฉากในหนังฮอลลีวูดฟอร์มยักษ์ TRANSFORMER4 ที่โด่งดังไปทั่วโลก



นำท่านสู่ **ระเบียงแก้ว** จุดชมวิวที่ใหญ่ที่สุดในเอเชียออกแบบโดยผู้เชี่ยวชาญกว่า 20 คนจากทั้งในและนอกจีน ตั้งอยู่ 11 เมตรเหนือขอบหน้าผาสูงในเมืองเซียนหนู่ชาน กว้างอีก 26 เมตร หรือถ้าหากวัดจากระดับน้ำทะเลก็สูง 1,200 เมตร ว่ากันว่าน่าจะเป็นระเบียงจุดชมวิวระจกที่ใหญ่ที่สุดในเอเชียแล้วยังสามารถชมวิวมุมสูงได้ทะลุถึงกันอุทยานกันเลยทีเดียวให้ท่านได้วัดใจเดินชมวิวและเก็บภาพได้ตามอัธยาศัย เดินทางสู่เมืองจงซิ่ง



เที่ยง

รับประทานอาหารกลางวัน ณ ภัตตาคาร**(มื้อที่ 4)**

จากนั้นนำท่านเที่ยวชม **อุทยานเขานางฟ้า (นั่งรถไฟเล็กชมอุทยาน)** อุทยานท่องเที่ยวทาง



ธรรมชาติระดับ 4A ของประเทศจีน มีบรรยากาศสวยงามและมีพื้นที่กว้างใหญ่ด้วยความสวยงามที่โดดเด่นของที่นี่ และเป็นอุทยานที่ประกอบไปด้วยต้นไม้เขียวขจีทั้งผืนป่า รายล้อมด้วยภูเขา รูปทรงแปลกตา หญ้าที่นี่ใช้เป็นอาหารสัตว์ได้ตลอดทั้งปี และในฤดูหนาวที่นี่จะกลายเป็นลานหิมะขนาดใหญ่ กลายเป็นสิ่งมหัศจรรย์ 4 อย่างที่พบได้ในที่นี่ทีเดียว



จากนั้นนำท่าน เดินทางกลับสู่ นครฉงชิ่ง เมืองแห่งความเจริญรุ่งเรืองในยุคนี้ ชมความศิวิไลซ์ของเมืองที่เป็นฐานผลิตอุปกรณ์ไฟฟ้า และเทคโนโลยีสมัยใหม่ ตึกและสถาปัตยกรรมที่มีความโดดเด่น **(ใช้เวลาเดินทางประมาณ 3 ชั่วโมง)**

คำ **รับประทานอาหารค่ำ ณ ภัตตาคาร (มื้อที่ 5) **เมนูพิเศษ สุกีหม้อไฟฉงชิ่ง**

นำท่านสู่ **“หงหยาดัง”** คอมเพล็กซ์ในรูปทรงอาคารโบราณขนาดใหญ่ ภายในมีร้านค้า ร้านอาหาร ร้านขายสินค้าที่ระลึก ฯลฯ ที่นี่ถือเป็นจุดนัดพบพักผ่อนของชาวเมือง และจุดชมวิวชั้นดี อีกทั้งยังเป็นจุดถ่ายรูปที่สำคัญของนักท่องเที่ยวอีกด้วย



Optional Tour ไฮไลท์ล่องเรือแม่น้ำเหลียงเจียงชมวิวฉางชิ่งตอนกลางคืน ท่านจะได้พบกับทัศนียภาพยามค่ำคืนที่สวยงาม ชมแสงไฟสว่างไสวจากตึกหงหยาดังในยามค่ำคืน ใช้เวลาในการล่องเรือ 1.30 ชั่วโมง 300 หยวน/ท่าน หากท่านใดสนใจ สามารถสอบถามเพิ่มเติมและชำระเงินได้ที่ไกด์ท้องถิ่นหรือหัวหน้าทัวร์



ที่พัก HOLIDAY INN EXPRESS HOTEL หรือระดับเทียบเท่า 4 ดาว (มาตรฐานจีน)

วันที่ 3 หมู่บ้านโบราณฉือชิว-นั่งรถไฟฟ้าทะเลตุ๊กตาศาลาประชาคม (ด้านนอก)
ชมวิวกองกลางถนนโบราณด้านจื่อสือ

เช้า รับประทานอาหารเช้า ณ ห้องอาหารภายในโรงแรม (มื้อที่ 6)



นำท่านชม **เมืองโบราณซือซีโจว (Ancient Town of Ciqikou)** เป็นหมู่บ้านอนุรักษ์ทางวัฒนธรรม และเป็นสถานที่ท่องเที่ยวชื่อดังของมหานครฉงชิ่ง ลักษณะก็คล้ายๆ กับตลาดเก่า หรือตลาดโบราณบ้านเรา คนที่อยากไปย้อนเวลากลับไปในอดีตก็ต้องไปเยือน เมืองโบราณซือซีโจว เพราะที่นี่ยังคงรักษาวินัยชีวิตรวมทั้งสะท้อนรากเหง้าดั้งเดิมของเมืองไว้ได้อย่างดีเยี่ยม ไม่ว่าจะเป็นตึกรามบ้านช่องที่มีรูปทรงโบราณ แหล่งผลิตสินค้าและอาหารพื้นเมืองที่สืบทอดกิจการต่อกันมาหลายรุ่น



จากนั้นนำท่านสัมผัสประสบการณ์ **นั่งรถไฟทะเลตุ๊ก** เป็นรถไฟฟ้าสาย 2 ของมหานครฉงชิ่ง ที่กำลังวิ่งผ่านสถานีหลี่จื่อป้า (Liziba Station) ทะเลตุ๊ก 19 ชั้น ซึ่งเป็นอาคารที่พักอาศัยของประชาชน รถไฟฟ้านี้ถูกสร้างขึ้นโดยไม่ต้องรื้อถอนตึกดังกล่าว โดยสถานีหลี่จื่อป้าใช้พื้นที่เพียงชั้น 6-8 ของตัวอาคารเท่านั้น แต่ประชาชนที่อาศัยอยู่ไม่ต้องกังวลเรื่องเสียงรบกวนเนื่องจาก ผ่านการออกแบบให้สามารถลดเสียงการทำงานด้วยอุปกรณ์ชนิดพิเศษ ที่ทำให้เสียงของรถไฟฟ้านี้ดังเท่าเครื่องล้างจาน (ประมาณ 75.8 เดซิเบล)



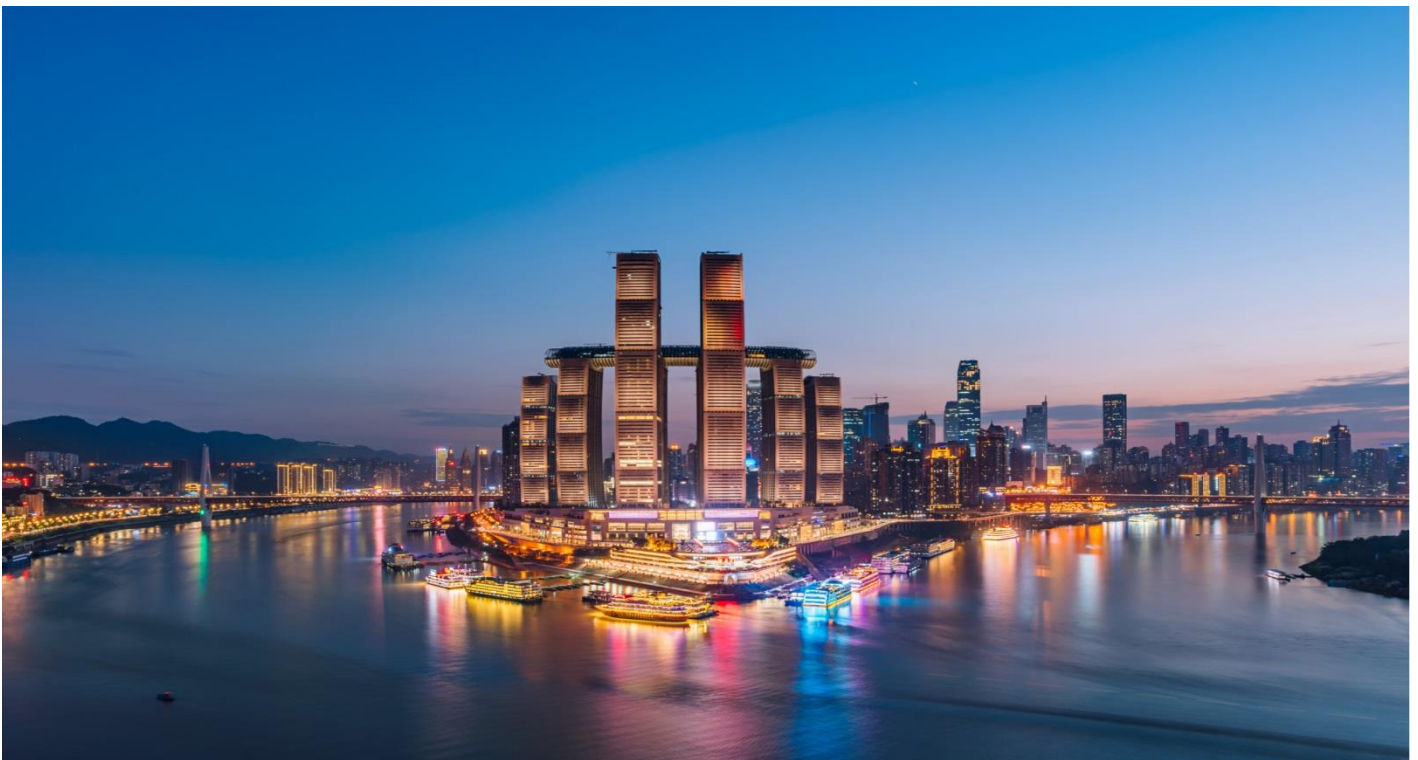
จากนั้นนำท่านชม **มหาศาลาประชาชน (ด้านนอก)** ถือเป็นหนึ่งในสัญลักษณ์ของเมืองฉงชิ่งที่มีลักษณะพิเศษในการก่อสร้าง โดยมีการผสมผสานลักษณะเด่นของศิลปะในยุคราชวงศ์หมิงและราชวงศ์ชิงเข้าไว้ด้วยกันอย่างลงตัว ทั้งสีสันทันและรูปแบบการจัดวางโครงสร้างอันโดดเด่น รวมถึงยังมากด้วยคุณค่าทางประวัติศาสตร์ เพราะจำลองมาจากหอฟ้าเทียนถานในเมืองปักกิ่ง ปัจจุบันใช้เป็นทั้งที่ประชุมสภาผู้แทน และเป็นโรงละครของประชาชนที่สามารถบรรจุคนได้กว่า 4,000 คน





กลางวัน **รับประทานอาหารกลางวัน ณ ภัตตาคาร (มื้อที่ 7)**

บ่าย นำท่านเดินทางสู่ **ถนนโบราณด้านจื่อซือ** เหมาะสำหรับการมาชมวิวกลางคืนของ **Raffles City** และโรงละครใหญ่ที่อยู่ฝั่งตรงข้าม จุดชมวิวยู่อู๋ซางสวนสนุกทางทะเล Changjiahuai ถนนโบราณด้านจื่อซือและย่านการค้า Changjiahuai (ห้างสรรพสินค้า) เชื่อมต่อกัน ด้านบนเป็นถนนเก่า ด้านล่างเป็นห้างสรรพสินค้าเป็นถนนเก่าแห่งแรกของประเทศที่มีวัฒนธรรมการเปิดเมือง เป็นแกนหลักผสมผสานทัศนียภาพเมืองสมัยใหม่และถนนเก่าอายุร้อยปีนำเสนอในรูปแบบเนินเขาเก่าชั้น เป็นแหล่งท่องเที่ยวแบบครบวงจรที่รวมประวัติศาสตร์ วัฒนธรรม การท่องเที่ยว



ค่ำ **รับประทานอาหารค่ำ ณ ภัตตาคาร (มื้อที่ 8)**

ที่พัก **HOLIDAY INN EXPRESS HOTEL หรือระดับเทียบเท่า 4 ดาว (มาตรฐานจีน)**

วันที่ 4 **พิพิธภัณฑ์ศิลปะตะเกียบ – ตึกคู้ซิง ชั้น 22 – ถนนคนเดินเจี๋ยฟางเป่ย์+POP MART - สนามบินฉางซิง-สนามบินดอนเมือง กรุงเทพฯ (FD553 18.55-21.05)**

เช้า **รับประทานอาหารเช้า ณ ห้องอาหารภายในโรงแรม (มื้อที่ 9)**

นำท่านชม **พิพิธภัณฑ์ศิลปะฉางซิง** ตั้งอยู่ในศูนย์ศิลปะ Guotai ของ Jiefangbei มีห้องจัดนิทรรศการ 4 ห้องที่มีแกลว์จัดแสดงประมาณ 1,000 ตารางเมตร โดยส่วนใหญ่จัดแสดงภาพวาดจีนดั้งเดิม ภาพวาดสีน้ำมัน ภาพพิมพ์ และประติมากรรมขนาดเล็ก รวมถึงภาพถ่าย ศิลปะบนร่างกาย ศิลปะตกแต่ง ศิลปะการแสดง และงานฝีมือ โดยโดดเด่นมากกับสถาปัตยกรรมของตึกตะเกียบที่เป็นจุดเช็คอินใหม่ติดเทรนด์ของฉางซิง



จากนั้นนำท่านชม **ตึกคู้ยชิง (ตึก 22 ชั้น)** นับว่าเป็นความล้ำสมัยของสถาปัตยกรรมที่มีความโดดเด่นของเมืองฉงชิ่ง ที่สามารถจัดสรรพื้นที่ให้เพียงพอต่อการพักอาศัยของชุมชนเมือง เดินทางข้ามสะพานเพื่อไปยังอีกตึกได้อย่างสบาย และลดการเสียเวลาในการเดินทางได้เป็นอย่างมาก



กลางวัน รับประทานอาหารกลางวัน ณ ภัตตาคาร **(มือที่ 10)**

จากนั้น **อิสระช้อปปิ้งถนนเจียฟางเป่ย์** เป็นจัตุรัสที่ให้คุณสามารถมาเดินท่องเที่ยว ถึงจะทำ



ธุรกิจต่างๆ ได้อย่างสะดวก เนื่องจากเกือบตั้งอยู่ที่ใจกลางเมืองของฉงชิ่ง ก็เลยกลายเป็นเหมือนแหล่งรวบรวมทุกอย่างให้อยู่ในที่เดียว โดยใจกลางของย่านนี้จะมีอนุสาวรีย์ตั้งสูงอยู่ โดยเรียกว่า **“อนุสาวรีย์ปลดแอกประชาชน”** โดยเขาสร้างขึ้นเพื่อเฉลิมฉลองชัยชนะของประเทศจีนในสงครามโลกครั้งที่ 2 ซึ่งสถานที่แห่งนี้ จึงมีความเก่าแก่รวมไปถึงประวัติศาสตร์ที่เราสามารถศึกษาได้จากย่านแห่งนี้

สมควรแก่เวลานำท่านเดินทางสู่ **สนามบินฉงชิ่ง** เซ็คอิน ณ เคาน์เตอร์สายการบิน **Air Asia**
*** รวมน้ำหนักกระเป๋า 20 กิโลกรัม/ท่าน**

18.55 น. ออกเดินทางกลับสู่ **สนามบินดอนเมือง** สายการบิน **Air Asia** เที่ยวบินที่ **FD553**

21.05 น. เดินทางกลับถึง กรุงเทพฯ สนามบินดอนเมืองโดยสวัสดิภาพ

อัตราค่าบริการและเงื่อนไขรายการท่องเที่ยว

กำหนดวันเดินทาง	ผู้ใหญ่/เด็ก พัก 2-3 ท่าน ท่านละ	พักเดี่ยว เพิ่มท่านละ	จอยแลนด์ ท่านละ
08 -11 ก.พ.68	19,900.-	3,900.-	13,900
15-18 ก.พ.68	19,900.-	3,900.-	13,900
06-09 มี.ค.68	19,900.-	3,900.-	13,900
13-16 มี.ค.68	20,900.-	3,900.-	13,900
20-23 มี.ค.68	20,900.-	3,900.-	13,900
27-30 มี.ค.68	20,900.-	3,900.-	13,900
03-06 เม.ย.68	19,900.-	3,900.-	13,900
04-07 เม.ย.68	22,900.-	3,900.-	13,900
11-14 เม.ย.68	25,900.-	3,900.-	15,900



12-15 เม.ย.68	25,900.-	3,900.-	15,900
13-16 เม.ย.68	25,900.-	3,900.-	15,900
19-22 เม.ย.68	19,900.-	3,900.-	13,900
24-27 เม.ย.68	19,900.-	3,900.-	13,900
01-04 พ.ค.68	22,900.-	3,900.-	13,900
08-11 พ.ค.68	21,900.-	3,900.-	14,900
09-12 พ.ค.68	21,900.-	3,900.-	14,900
31 พ.ค.-03 มิ.ย.68	21,900.-	3,900.-	14,900
21-24 มิ.ย.68	19,900.-	3,900.-	13,900
10-13 ก.ค.68	22,900.-	3,900.-	14,900
25-28 ก.ค.68	22,900.-	3,900.-	14,900
09-12 ส.ค.68	22,900.-	3,900.-	14,900
30 ส.ค.-02 ก.ย.68	21,900.-	3,900.-	13,900
<p>ราคาทัวร์ข้างต้นยังไม่รวมค่าทิปมัคคุเทศน์ท้องถิ่นและคนขับรถ 1,500 บาท/ท่าน/ทริป โปรแกรมอาจจะมีการปรับเปลี่ยนตามความเหมาะสมของสภาพอากาศและฤดูกาล *รายการนี้เป็นทัวร์ราคาพิเศษไม่มีราคาเด็ก*</p>			

อัตราค่าบริการรวม

1. ค่าตัวโดยสารเครื่องบินไป-กลับ ชั้นประหยัดพร้อมค่าภาษีสนามบินทุกแห่งตามรายการทัวร์ข้างต้น
 2. ค่าที่พักห้องละ 2-3 ท่าน ตามโรงแรมที่ระบุไว้ในรายการ หรือ ระดับเทียบเท่า
- กรณีห้อง TWIN BED (เตียงเดี่ยว 2 เตียง) ซึ่งโรงแรมไม่มีหรือเต็ม ทางบริษัทขอปรับเป็นห้อง DOUBLE BED แทนโดยมีต้องแจ้งให้ทราบล่วงหน้า



- หากต้องการห้องพักแบบ DOUBLE BED ซึ่งโรงแรมไม่มีหรือเต็ม ทางบริษัทขอปรับเป็นห้อง TWIN BED แทน โดยมีต้องแจ้งให้ทราบล่วงหน้า เช่นกัน
- กรณีพักแบบ TRIPLE ROOM 3 ท่าน 1 ห้อง ท่านที่ 3 อาจเป็นเสริมเตียง หรือ SOFA BED หรือ เสริมพูกที่นอน ทั้งนี้ขึ้นอยู่กับรูปแบบการจัดห้องพักของโรงแรมนั้นๆ
- 3. ค่าอาหาร ค่าเข้าชม และ ค่ายานพาหนะทุกชนิด ตามที่ระบุไว้ในรายการทัวร์ข้างต้น
- 4. เจ้าหน้าที่บริษัท ฯ คอยอำนวยความสะดวกทุกท่านตลอดการเดินทาง
- 5. ค่าน้ำหนักกระเป๋าเดินทางตามสายการบินกำหนด 20 กิโลกรัม / ท่าน / ใบ
- 6. ค่าประกันวินาศภัยเครื่องบินตามเงื่อนไขของแต่ละสายการบิน
- 7. ค่าประกันอุบัติเหตุเงิน 1,000,000 บาท (เงื่อนไขตามกรมธรรม์)
เงื่อนไขประกันการเดินทาง ค่าประกันอุบัติเหตุและค่ารักษาพยาบาลคุ้มครองเฉพาะกรณีที่ได้รับอุบัติเหตุระหว่างการเดินทาง ไม่คุ้มครองถึงการสูญเสียทรัพย์สินส่วนตัวและไม่คุ้มครองโรคประจำตัวของผู้เดินทางและคุ้มครองเฉพาะผู้เดินทางไป-กลับพร้อมกรุ๊ปเท่านั้น

อัตราค่าบริการไม่รวม

1. หนังสือเดินทางไทย และเอกสารต่างดาว (ทางรัฐบาลจีนประกาศยกเลิกวีซ่าให้กับคนไทย ผู้ที่ประสงค์จะพำนักระยะสั้นใน ประเทศจีนในรอบ 6 เดือน ไม่เกิน 90 วัน **ถ้ากรณีทางรัฐบาลจีนประกาศให้กลับมาใช้วีซ่า ผู้เดินทางจะต้องเสียค่าใช้จ่ายเพิ่มในการขอวีซ่าตามที่ สถานทูตกำหนด)
2. ค่าธรรมเนียมเอกสารเข้าเมืองเดินทางเข้าประเทศจีนสำหรับผู้ถือพาสปอร์ตต่างประเทศ
3. ค่าน้ำหนักกระเป๋าเดินทางในกรณีที่เกินกว่าสายการบินกำหนด
4. ค่าใช้จ่ายส่วนตัวนอกเหนือจากรายการ เช่น ค่าเครื่องดื่ม, ค่าอาหารที่สั่งเพิ่มเอง, ค่าโทรศัพท์, ค่าซักรีด ฯลฯ
***สำหรับท่านที่รับประทานอาหารพิเศษ อาหารเจ หรือไม่ทานเนื้อสัตว์ ไม่ทานหมู ไม่ทานไก่ และมีความจำเป็นให้ทางบริษัทจัดเตรียมอาหารไว้ให้ท่านเป็นพิเศษนอกเหนือจากที่กรุ๊ปจัดไว้ในรายการ ขอสงวนสิทธิ์ในการเรียกเก็บค่าใช้จ่ายเพิ่มเติมตามจริงหน้างาน**
5. ค่าภาษีน้ำมัน ที่สายการบินเรียกเก็บเพิ่มหลังจากทางบริษัทฯ ได้ออกตั๋วเครื่องบิน
6. ค่าทิปมัคคุเทศก์ท้องถิ่นและคนขับรถ รวม 1,500 บาท/ท่าน/ทริป (เด็กชำระทิปเท่ากับผู้ใหญ่) ชำระที่สนามบิน
7. ภาษีมูลค่าเพิ่ม 7% และหัก ณ ที่จ่าย 3%



เงื่อนไขการให้บริการ

1. การเดินทางในแต่ละครั้งจะต้องมีผู้โดยสารจำนวน 15 ท่านขึ้นไป ถ้าผู้โดยสารไม่ครบจำนวนดังกล่าว ทางบริษัทฯ ขอสงวนสิทธิ์ในการเปลี่ยนแปลงราคาหรือยกเลิกการเดินทาง
2. เที่ยวบินที่ระบุในโปรแกรมอาจมีการเปลี่ยนแปลง หากท่านที่ต้องการออกบัตรโดยสารภายในประเทศ (กรณีลูกค้าอยู่ต่างจังหวัด) ต้องติดต่อเจ้าหน้าที่บริษัทฯ ก่อนออกบัตรโดยสารทุกครั้ง เพื่อยืนยันเที่ยวบินของโปรแกรมที่ถูกต้อง กรณีออกบัตรโดยสารภายในประเทศโดยไม่ได้รับการยืนยันจากทางบริษัทฯ และไม่สอดคล้องกับเที่ยวบินของโปรแกรม ทางบริษัทฯ ขอสงวนสิทธิ์ไม่รับผิดชอบค่าใช้จ่ายที่อาจเกิดเพิ่มขึ้นได้
3. หากในขณะของท่านมีผู้ต้องการดูแลพิเศษ นั่งรถเข็น (Wheelchair), เด็ก, ผู้สูงอายุ, มีโรคประจำตัว หรือไม่สะดวกใน การเดินทางท่องเที่ยวในระยะเวลาเกินกว่า 4-5 ชั่วโมงติดต่อกัน ท่านและครอบครัว ต้องให้การดูแลสมาชิกภายในครอบครัวของท่านเอง เนื่องจากการเดินทางเป็นหมู่คณะ หัวหน้าทัวร์มีความจำเป็นต้องดูแลคณะทัวร์ทั้งหมด
4. การชำระค่าบริการ
 - 4.1 **กรุณาชำระมัดจำ ท่านละ 10,000 บาท พร้อมส่งหน้าพาสปอร์ตสำหรับเตรียมเอกสารเข้าประเทศ**
 - 4.2 กรุณาชำระค่าทัวร์เต็มจำนวน ในกรณีที่ค่าทัวร์ราคาต่ำกว่า 10,000 บาท
 - 4.3 กรุณาชำระค่าทัวร์ส่วนที่เหลือ 30 วันก่อนออกเดินทาง **45 วันก่อนเดินทางสำหรับช่วงสงกรานต์และปีใหม่**
 - 4.4 กรณีวันเดินทางน้อยกว่า 21 วัน หรือราคาทัวร์โปรโมชั่น ต้องชำระค่าทัวร์เต็มจำนวนเท่านั้น
5. กรณีผู้เดินทางที่ต้องการความช่วยเหลือเป็นพิเศษ เช่น การขอใช้วีลแชร์ที่สนามบิน กรุณาแจ้งบริษัทฯ อย่างน้อย 7 วันก่อนการเดินทาง หรือเริ่มตั้งแต่ท่านจองทัวร์ มิฉะนั้นทางบริษัทฯ ไม่สามารถจัดการได้ล่วงหน้า ทางบริษัทฯ ขอสงวนสิทธิ์ในการเรียกเก็บค่าใช้จ่ายตามจริงที่เกิดขึ้นกับผู้เดินทาง (ถ้ามี)
6. กรณีใช้หนังสือเดินทางราชการ (เล่มน้ำเงิน) เดินทางเพื่อการท่องเที่ยวเกี่ยวกับคณะทัวร์ หากท่านถูกปฏิเสธในการเข้า – ออกประเทศใด ๆ ก็ตาม ทางบริษัทฯ ขอสงวนสิทธิ์ไม่คืนค่าทัวร์และรับผิดชอบใด ๆ ทั้งสิ้น

เงื่อนไขการยกเลิก

****กรณีการขอยกเลิกการเดินทาง หรือเลื่อนการเดินทาง นักท่องเที่ยวหรือตัวแทนจำหน่าย(ผู้มีชื่อในเอกสารการจอง) จะต้องแฟกซ์ อีเมลล์ หรือ มาเซ็นเอกสารการยกเลิกที่บริษัท อย่างเป็นทางการหนึ่ง เพื่อเป็น**



การแจ้งยกเลิกกับทางบริษัทอย่างเป็นทางการเป็นลายลักษณ์อักษร (ทางบริษัทไม่ขอรับยกเลิกการจอง ผ่านทางโทรศัพท์ไม่ว่ากรณีใดๆ)

****กรณีนักท่องเที่ยวหรือตัวแทนจำหน่าย ต้องการขอรับเงินค่าบริการคืน นักท่องเที่ยวหรือตัวแทนจำหน่าย (ผู้มีชื่อในเอกสารการจอง) จะต้องแฟกซ์ อีเมลล์ หรือ มาเซ็นเอกสารการขอรับเงินคืนที่บริษัท ใดอย่างหนึ่ง เพื่อทำเรื่องขอรับเงินค่าบริการคืน โดยแนบหนังสือมอบอำนาจพร้อมหลักฐาน ประกอบการมอบอำนาจ หลักฐานการชำระค่าบริการต่างๆ และหน้าสมุดบัญชีธนาคารที่ต้องการให้นำเงินเข้าให้ครบถ้วน โดยมีเงื่อนไขการคืนเงินค่าบริการ ตาม “ประกาศคณะกรรมการธุรกิจนำเที่ยวและมัคคุเทศก์ เรื่อง หลักเกณฑ์เกี่ยวกับการกำหนดอัตราการจ่ายเงินค่าบริการคืนให้แก่นักท่องเที่ยว พ.ศ. 2563” ดังนี้**

1. ยกเลิก ไม่น้อยกว่า 30 วันก่อนการเดินทาง (ไม่นับวันเดินทาง) คืนเงินค่าทัวร์เต็มจำนวน ยกเว้น ค่าใช้จ่ายที่เกิดขึ้นจริงเพื่อการเตรียมการนำเที่ยว ทั้งหมด เช่น ค่ามัดจำตัวเครื่อง ค่าบริการแลนด์ ต่างประเทศ เป็นต้น”

2. ยกเลิก ไม่น้อยกว่า 15-29 วันก่อนเดินทาง (ไม่นับวันเดินทาง) คืนเงินร้อยละ 50 ของค่าทัวร์ทั้งหมด ยกเว้น ค่าใช้จ่ายที่เกิดขึ้นจริงเพื่อการเตรียมการนำเที่ยว ทั้งหมด เช่น ค่ามัดจำตัวเครื่อง ค่าบริการแลนด์ ต่างประเทศ เป็นต้น”

3. ยกเลิก น้อยกว่า 15 วันก่อนการเดินทาง ทางบริษัทฯ ขอสงวนสิทธิ์ ไม่คืนเงินค่าทัวร์ทั้งหมด

**** การจ่ายเงินคืนแก่นักท่องเที่ยวตามข้อกำหนดด้านบน ซึ่งมีการหักเงินในบางส่วนนั้น เนื่องจากทาง บริษัทมีค่าใช้จ่ายที่ได้จ่ายจริงเพื่อการเตรียมการจัดนำเที่ยวไปแล้ว เช่น การมัดจำที่นั่งบัตรโดยสาร เครื่องบิน การจองที่พัก และ ค่าใช้จ่ายที่จำเป็นอื่นๆ เป็นต้น ****

4. การยกเลิกเดินทางกับกรุ๊ปที่ออกเดินทางช่วงเทศกาลวันหยุด เช่น ปีใหม่, สงกรานต์ เป็นต้น บางสายการบินมีการกัณฑ์มัดจำที่นั่งกับสายการบินและค่ามัดจำที่หัก รวมถึงเที่ยวบินพิเศษ เช่น CHARTER FLIGHT จะไม่มีการคืนเงินมัดจำ หรือ ค่าทัวร์ทั้งหมดที่ชำระแล้ว ไม่ว่าจะยกเลิกด้วยกรณีใดๆ

*****ในกรณี มีเหตุให้ต้องยกเลิกการเดินทางที่บริษัทได้โฆษณาไว้ ซึ่งมีใช้ความผิดของบริษัทเอง ทาง บริษัทยินดีคืนเงินค่าบริการตามที่ลูกค้าได้ชำระมาแล้ว เต็มจำนวน โดยต้องมีระยะเวลาไม่น้อยกว่า 30 วัน ก่อนการเดินทาง โปรดอ่านข้อความให้ถี่ถ้วนก่อนการจองทัวร์ทุกครั้ง เพื่อประโยชน์แก่ตัวท่านเอง**

5. กรณีที่กองตรวจคนเข้าเมืองทั้งกรุงเทพฯ และในต่างประเทศ ปฏิเสธมิให้เดินทางออก หรือ เข้าประเทศที่ระบุ ไว้ในรายการเดินทาง บริษัทฯ ขอสงวนสิทธิ์ที่จะไม่คืนค่าทัวร์ไม่ว่ากรณีใดๆ ทั้งสิ้น



บริษัท สยาม ทราเวล มาร์ท จำกัด

Website: www.siamtravelmart.co.th

Line Official: @siamtravelmart

Email: siamtravelmart@gmail.com

Tel: 02-1385151 Fax: 02-1385161

เวลาทำการ จ-ศ: 09:00-18:00 ส: 09:00-13:00



**** สำคัญ !! บริษัททำธุรกิจเพื่อการท่องเที่ยวเท่านั้น ไม่สนับสนุนให้ลูกค้าเดินทางเข้าประเทศโดยผิดกฎหมายและในขั้นตอนการผ่านการตรวจคนเข้าเมือง ทั้งไทยและจีน ขึ้นอยู่กับการพิจารณาของเจ้าหน้าที่เท่านั้น ลูกค้าทุกท่านต้องผ่านการตรวจคนเข้าเมืองด้วยตัวของท่านเอง ทางมัคคุเทศก์ไม่สามารถให้ความช่วยเหลือใดๆได้ทั้งสิ้น ****

6. เมื่อท่านออกเดินทางไปกับคณะแล้ว ถ้าท่านงดการใช้บริการรายการใดรายการหนึ่ง หรือไม่เดินทางพร้อมคณะถือว่าท่านสละสิทธิ์ ไม่อาจเรียกร้องค่าบริการและเงินมัดจำคืน ไม่ว่าจะกรณีใดๆ ทั้งสิ้น

โปรดตรวจสอบ PASSPORT : กรุณานำพาสปอร์ตติดตัวมาในวันเดินทาง พาสปอร์ตต้องมีอายุไม่ต่ำกว่า 6 เดือน หรือ 180 วัน ขึ้นไปก่อนการเดินทาง และต้องมีหน้ากระดาษอย่างต่ำ 6 หน้า

หมายเหตุ : สำหรับผู้เดินทางที่อายุไม่ถึง 18 ปี และไม่ได้เดินทางกับบิดา มารดา ต้องมีจดหมายยินยอมให้บุตรเดินทางไปต่างประเทศจากบิดาหรือมารดาแนบมาด้วย



สำคัญ โปรดอ่านเงื่อนไขที่ท่านควรทราบ

✚ ข้อมูลสำคัญเกี่ยวกับสายการบิน

การจัดที่นั่งบนเครื่องบินจะเป็นไปตามที่สายการบินเป็นผู้กำหนด โดยจะเป็นการรันตามระบบ ไม่สามารถเลือกที่นั่งและที่นั่งอาจจะไม่ได้ติดกัน ซึ่งทางบริษัทไม่สามารถเข้าไปจัดการได้แต่อย่างใด



✚ ข้อมูลสำคัญเกี่ยวกับโรงแรมที่พัก

ห้องพักโรงแรมอาจแตกต่างกัน จึงทำให้ห้องพักแบบห้องเดี่ยว (Single) ห้องพักรู (Twin / Double) และห้องพัก แบบ 3 ท่าน (Triple) อาจจะไม่ได้อยู่ในตึกเดียวกัน หรือชั้นเดียวกัน



✚ เงื่อนไข และข้อควรทราบอื่นๆ ที่ท่านควรทราบ

รายการทัวร์สามารถสลับ สับเปลี่ยน หรือลด ตามสภาพอากาศและความเหมาะสม โดยคำนึงถึงความปลอดภัยของผู้เดินทางเป็นหลัก โดยไม่ต้องแจ้งให้ทราบล่วงหน้า



หากทำการชำระเงินแล้ว

ทางบริษัทขอสงวนสิทธิ์ในการถือว่าท่านยอมรับเงื่อนไขดังกล่าวแล้ว ทางบริษัทถือว่าจะไม่มีการฟ้องร้องใดๆ เนื่องจากท่านได้ยอมรับเงื่อนไขในการให้บริการแล้ว





POCKET WIFI

ใช้งาน ไม่ยุ่งยาก พกพาสะดวก
1เครื่อง แชร์ได้สูงสุด 5 อุปกรณ์

Region	1GB/Day	2GB/Day	3GB/Day	5GB/Day	UNLIMITED
	Price	Price	Price	Price	Price
Japan Korea Taiwan	-	-	-	-	200.-
Singapore Malaysia	-	-	220.-	-	-
VietNam	-	-	-	-	200.-
China	-	-	300.-	-	380.-
Hong Kong Macao Indonesia	-	-	250.-	-	300.-
Laos	-	-	280.-	-	-
India	280.-	380.-	480.-	-	-
Nepal	280.-	380.-	480.-	-	-
Jordan	330.-	380.-	480.-	-	-
Georgia	330.-	380.-	480.-	-	-
Switzerland Germany France Italy Iceland Russia Sweden Turkey Netherlands	-	-	280.-	330.-	380.-



*** ท่านสามารถเลือกซื้อประกันการเดินทางแบบรายบุคคลเพิ่มเติม นอกเหนือจากประกันอุบัติเหตุแบบกลุ่มที่รวมอยู่ในทัวร์ ในราคา เริ่มต้น 627 บาท**

ประกันภัยคุ้มครองการเดินทางไปต่างประเทศ

CHUBB TRAVEL INSURANCE INTERNATIONAL

**หากสนใจรีบด่วนแจ้ง
เจ้าหน้าที่ผ่านขาย**

ความคุ้มครองและจำนวนเงินเอาประกันภัย Coverage and Sum Insured	แผนคอมพรีเฮนซีฟ Comprehensive Plan		
	Essential	Premium	Ultimate
การเสียชีวิตเนื่องจากอุบัติเหตุและความพิการ	2,000,000	4,000,000	6,000,000
ค่ารักษาพยาบาลที่เกิดขึ้นในต่างประเทศ	2,000,000	4,000,000	6,000,000
ค่ารักษาพยาบาลต่อเนื่องที่เกิดขึ้นในประเทศไทย	100,000	200,000	300,000
ผลประโยชน์รายวันสำหรับการเข้ารับรักษาพยาบาล เป็นผู้ป่วยในโรงพยาบาลในต่างประเทศ	2,000/24ชม. สูงสุดไม่เกิน 10,000	3,000/24ชม. สูงสุดไม่เกิน 15,000	4,000/24ชม. สูงสุดไม่เกิน 20,000
การเคลื่อนย้ายทางการแพทย์ฉุกเฉินหรือการ เคลื่อนย้ายกลับประเทศภูมิสำเนา	2,000,000	3,000,000	4,000,000
ค่าใช้จ่ายในการส่งศพหรืออัฐิกลับประเทศภูมิสำเนา	2,000,000	3,000,000	4,000,000
ค่าใช้จ่ายในการเดินทางและที่พักเพื่อไปเยี่ยมผู้ เอาประกันภัยที่โรงพยาบาลต่างประเทศ	50,000	150,000	200,000
การส่งตัวบุตรกลับประเทศไทย	50,000	150,000	200,000
ค่าใช้จ่ายสำหรับการเดินทางกลับประเทศไทยในการร่วมงานศพกรณี การเสียชีวิตของคู่สมรส บุตรหรือบิดามารดาของผู้เอาประกันภัย	50,000	150,000	200,000
ความรับผิดชอบต่อบุคคลภายนอก	1,000,000	3,000,000	4,000,000
บริการช่วยเหลือฉุกเฉิน 24 ชั่วโมง	ครอบคลุม	ครอบคลุม	ครอบคลุม
การบอกเลิกการเดินทาง	100,000	300,000	500,000
ค่าใช้จ่ายการลดจำนวนวันการเดินทาง	100,000	300,000	500,000
การล่าช้าของเที่ยวบิน	1,000/6ชม. สูงสุดไม่เกิน 4,000	2,000/6ชม. สูงสุดไม่เกิน 8,000	4,000/6ชม. สูงสุดไม่เกิน 16,000
การพลาดเที่ยวบินเนื่องจากระบบการ จัดจำหน่ายเที่ยวของสายการบิน	1,000/6ชม. สูงสุดไม่เกิน 4,000	2,000/6ชม. สูงสุดไม่เกิน 8,000	4,000/6ชม. สูงสุดไม่เกิน 16,000
การเดินทางล่าช้าจากการ เปลี่ยนเส้นทางการบิน	1,000/6ชม. สูงสุดไม่เกิน 4,000	2,000/6ชม. สูงสุดไม่เกิน 8,000	4,000/6ชม. สูงสุดไม่เกิน 16,000
การพลาดการต่อเที่ยวบิน	1,000/6ชม. สูงสุดไม่เกิน 4,000	2,000/6ชม. สูงสุดไม่เกิน 8,000	4,000/6ชม. สูงสุดไม่เกิน 16,000
ความล่าช้าของกระเป๋าเดินทาง	1,000/6ชม. สูงสุดไม่เกิน 4,000	2,000/6ชม. สูงสุดไม่เกิน 8,000	4,000/6ชม. สูงสุดไม่เกิน 16,000
การสูญเสียบags หรือความเสียหายของกระเป๋า เดินทางและ/หรือทรัพย์สินส่วนตัว	1,000/ชิ้น/คู่/ชุด สูงสุดไม่เกิน 8,000	5,000/ชิ้น/คู่/ชุด สูงสุดไม่เกิน 40,000	5,000/ชิ้น/คู่/ชุด สูงสุดไม่เกิน 40,000
การสูญหายของเงินสดส่วนตัว และเช็คเดินทาง	-	3,000	5,000
การสูญหายของเอกสารการเดินทาง	-	3,000	5,000
ความรับผิดชอบต่อบัตรเครดิต	-	15,000	20,000
การสูญเสียบags หรือความเสียหายของ ทรัพย์สินภายในบ้าน	-	50,000	100,000

Line Add Friend



@siamtravelmart

เบอร์ติดต่อ

02-1385151 / 080-2345780

Line : @siamtravelmart

แผนคอมพรีเฮนซีฟ

สำหรับผู้เอาประกันภัยอายุระหว่าง 6 เดือน ถึง 85 ปี

- จำนวนเงินเอาประกันภัยตามข้อ 1. ของผู้ที่มีอายุระหว่าง 66 - 85 ปี จะเป็น 50%
- ของจำนวนเงินเอาประกันภัยตามที่ระบุไว้ในตาราง ทั้งนี้ขึ้นอยู่กับแผนที่เลือก
- จำนวนเงินเอาประกันภัยตามข้อ 1. ของผู้ที่มีอายุระหว่าง 6 เดือน - 10 ปี จะเป็น 50% ของจำนวนเงินเอาประกันภัยข้างต้นและสูงสุดไม่เกิน 1,500,000 บาท

ประเทศที่ไม่คุ้มครอง

อิหร่าน, ซีเรีย, คิวบา, เกาหลีเหนือ, ซูดานเหนือ,
เวเนซุเอลา, สาธารณรัฐไครเมีย, สาธารณรัฐ
ประชาชนดอนเนตสค์, สาธารณรัฐประชาชนลูฮันส์

- ผู้ซื้อควรทำความเข้าใจในรายละเอียดความคุ้มครองและเงื่อนไขก่อนตัดสินใจทำประกันภัยทุกครั้ง
- ** รับประกันภัยโดย บริษัท ชับบ์สามัคคีประกันภัย จำกัด (มหาชน)
- ราคารวมค่าเบี้ยประกัน ของ บริษัท ชับบ์สามัคคีประกันภัย จำกัด (มหาชน) และ ค่าบริการ ของ บริษัท สยามทราเวลมาร์ท จำกัด เรียบร้อยแล้ว
- การเคลมประกัน ผู้เอาประกันภัยจะต้องทำการเคลมผ่าน บริษัท ชับบ์สามัคคีประกันภัย จำกัด (มหาชน) โดยตรง และ เงื่อนไข เป็นไปตามกรมธรรม์ ที่ บริษัท ชับบ์สามัคคีประกันภัย จำกัด (มหาชน) กำหนดเท่านั้น

ราคา/ท่าน (บาท)

จำนวน วันเดินทาง	Essential	Premium	Ultimate
1-4 วัน	627	1,115	1,378
5	740	1,378	1,748
6	859	1,394	1,769
7	911	1,467	1,860
8	985	1,777	2,191
9	1,005	1,805	2,226
10	1,024	1,832	2,261
11	1,183	2,057	2,541
12	1,202	2,085	2,576