



# เจิ้งตุ 3 มรดกโลก 6 วัน 5 คืน

ขึ้นภูเขาหิมะหว่าวูซาน ชมรถไฟทะเลสาบ อุทยานหลุมฟ้า

ล่องเรือพระใหญ่เลอซาน ชมตึก หงหยาดัง สถาปัตยกรรมสุดล้ำ ช้อปปิ้ง POPMART

ต้อนรับเทศกาลปีใหม่

**vietjet Air**

FT-TFUVZ13A

# เจิ้งตุ

6 วัน 5 คืน

WINTER

3 มรดกโลก จงซึ่ง เลอซาน อุ๋หลง  
ภูเขาหิมะหว่าวู ภูเขารูปโต๊ะใหญ่ที่สุดในโลก



**POP MART**  
อิสระช้อปปิ้ง ตึก IFS.. ตามหาไอเท็มสุดฮิต

เดินทาง ธันวาคม 67 - กุมภาพันธ์ 68

# 18,965.-

ราคาเริ่มต้นท่านละ

- ภูเขาหิมะหว่าวู ภูเขาโต๊ะใหญ่ที่สุดในโลก (รวมขึ้นกระเช้าไป-กลับ)
- อุ๋หลง • อุทยานเขานางฟ้า • อุทยานหลุมฟ้าสะพานสวรรค์
- ระเบียบแก้วอุ๋หลง • ฉงชิ่ง • ชมรถไฟฟ้าทะเลสาบ • หงหยาดัง
- ฉงชิ่ง • หลวงพ่อโตเลอซาน • เขาช้อไบ๊ • วัดเป้ากั๋ว



- เข็มอินโฮโลกที่สุดฮิต
- น้ำหนักกระเป๋า 20 Kg
- พักโรงแรม 4 ดาว





# เจิ้งตุ 3 มรดกโลก 6 วัน 5 คืน

ขึ้นภูเขาหิมะหว่าวูซาน ชมรถไฟทะเลสาบ อุกยานหลุมฟ้า  
ล่องเรือพระใหญ่เลอซาน ชมตึก หงหยาดัง สถาปัตยกรรมสุดล้ำ ช้อปปิ้ง POPMART

บินตรงจาก  
กรุงเทพฯ  
(สุวรรณภูมิ)

**เจิ้งตุ**  
vietjetair.com

Bangkok to Beijing			
BKK สนามบิน สุวรรณภูมิ	→	TFU สนามบินเจิ้งตุ เทียนฝู	3h 00m
Thai Vietjet Air ขาไป	เที่ยวบิน VZ3680	ออก 18:50	ถึง 22:50
Beijing to Bangkok			
TFU สนามบินเจิ้งตุ เทียนฝู	→	BKK สนามบิน สุวรรณภูมิ	4 h 5m
Thai Vietjet Air ขากลับ	เที่ยวบิน VZ3681	ออก 23:50	ถึง 01:55+1

วันที่	รายการโปรแกรมท่องเที่ยว	อาหาร			โรงแรม
		เช้า	เที่ยง	เย็น	
1	สนามบินสุวรรณภูมิ • สนามบินนานาชาติเจิ้งตุ เทียนฝู	—	—	—	HOLIDAY INN EXPRESS HOTEL ระดับ 4* หรือเทียบเท่า
2	เมืองเจิ้งตุ • อุโมงค์ • อุทยานเขานางฟ้า (รวมรถไฟเล็ก) • อุทยานท่องเที่ยวทางธรรมชาติระดับ 4A ของประเทศจีน	🍲	🍲	🍲	GARDEN HOTEL ระดับ 4* หรือเทียบเท่า
3	อุทยานหลุมฟ้าสะพานสวรรค์ • ระเบียงแก้วอุโมงค์ • จงซิ่ง • ชมรถไฟทะเลสาบ • ศาลาประชาชน (ด้านนอก) • หงหยาดัง	🍲	🍲	🍲	NEW XI YA HOTEL ระดับ 4* หรือเทียบเท่า
4	จงซิ่ง • เล่อซาน • องค์พระใหญ่หลวงพ่อดเล่อซานเป็นพระพุทธรูปแกะสลักหน้าผาที่ใหญ่ที่สุดในโลก • วิวโบ้ • วัดเป่ากั๋ว	🍲	🍲	🍲	SHANG SAI HOTEL ระดับ 4* หรือเทียบเท่า
5	วิวโบ้ • ภูเขาหิมะหว่าวู ภูเขาหิมะที่ใหญ่ที่สุดในโลก (รวมขึ้นกระเช้าไป-กลับ)	🍲	🍲	🍲	HOLIDAY INN EXPRESS HOTEL ระดับ 4* หรือเทียบเท่า
6	วัดต้าจื่อ • ถนนคนเดินไท่กุ่หลี่ • หมีแพนด้ายักษ์ปิ่นตึกIFS • ถนนคนเดินซุนชี่ลู่ • สนามบินเทียนฝู • สนามบินสุวรรณภูมิ ประเทศไทย	🍲	🍲	—	

**อิ่มอร่อย  
เมนูพิเศษ  
ต้นตำรับ**



เมนูสุกที่หม้อล่า



มี้อสุกพิเศษ

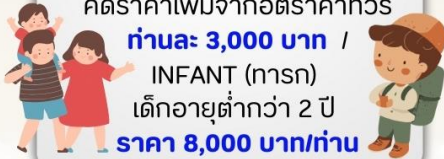


## อัตราค่าบริการ

วันเดินทาง	ราคาผู้ใหญ่ พักห้องละ 2 - 3 ท่าน	พักเดี่ยว (เพิ่ม)
17 - 22 ธันวาคม 2567	18,965.-	5,000.-
24 - 29 ธันวาคม 2567	20,965.-	5,000.-
26 - 31 ธันวาคม 2567	20,965.-	5,000.-
10 - 15 มกราคม 2568	18,965.-	5,000.-
17 - 22 มกราคม 2568	18,965.-	5,000.-
14 - 19 กุมภาพันธ์ 2568	18,965.-	5,000.-
21 - 26 กุมภาพันธ์ 2568	18,965.-	5,000.-
28 กุมภาพันธ์-05 มีนาคม 2568	18,965.-	5,000.-

### ราคาเด็ก

ผู้เดินทางอายุต่ำกว่า 18 ปี  
คิดราคาเพิ่มจากอัตราค่าทัวร์  
**ท่านละ 3,000 บาท /**  
INFANT (ทารก)  
เด็กอายุต่ำกว่า 2 ปี  
**ราคา 8,000 บาท/ท่าน**



### ราคาทัวร์ (เพิ่มเติม)

ราคาทัวร์นี้สำหรับ  
หนังสือเดินทางไทยเท่านั้น  
ชาวต่างชาติ คิดราคาเพิ่ม  
จากอัตราค่าทัวร์  
**ท่านละ 3,500 บาท**



### ราคาทัวร์ (กรณีแยกจากกรุ๊ป)

หากท่านเดินทาง  
แล้วมีความประสงค์จะแยกออก  
จากหมู่คณะด้วยวัตถุประสงค์  
ส่วนตัว ทางบริษัทฯ จะเรียก  
**เก็บเงินเพิ่ม ท่านละ 5,000 บาท**



หากเดินทางไปพร้อมคณะแล้ว  
แต่ไม่เดินทางตามโปรแกรมที่บริษัทฯ จัดขึ้น  
ต้องชำระเพิ่มตามจริง(ชำระหน้างาน)

# Chengdu

TRAVEL TO CHINA





**วันแรก**

**สนามบินสุวรรณภูมิ – สนามบินนานาชาติเจิ้งตู เกียนฟู่**

**15.30 น.** คณะพร้อมกันที่สนามบินสุวรรณภูมิ บริเวณชั้น 4 ผู้โดยสารขาออกระหว่างประเทศ เคาน์เตอร์ใช้คอนสายการบิน **ไทยเวียตเจ็ทแอร์ (Thai Vietjet Air)** เจ้าหน้าที่ของบริษัทฯให้การต้อนรับและอำนวยความสะดวกในการเช็คอินรับบัตรโดยสาร

**\*\*หมายเหตุ\*\*** เนื่องจากตัวเครื่องบินของคณะเป็นตัวชั้นประหยัดพิเศษ ที่นั่งอาจจะไม่ได้นั่งติดกัน และไม่สามารถเลือกช่วงที่นั่งบนเครื่องบินได้ในคณะซึ่งเป็นไปตามเงื่อนไขสายการบิน หากต้องการซื้อบริการเสริมโปรดติดต่อฝ่ายขาย

**18.50 น.** บินลัดฟ้าสู่ **เมืองเจิ้งตู** โดยสายการบิน **ไทยเวียตเจ็ทแอร์ (Thai Vietjet Air)** เที่ยวบินที่ **VZ3680** ใช้เวลาเดินทาง 3 ชั่วโมง **ไม่รวมบริการอาหารและเครื่องดื่ม บนเครื่อง**

**22.50 น.** เดินทางถึงสนามบิน **สนามบินนานาชาติเจิ้งตู เกียนฟู่**  
**(เวลาท้องถิ่นเร็วกว่าไทย 1 ชั่วโมง กรุณาปรับนาฬิกาเป็นเวลาท้องถิ่น เพื่อสะดวกในการนัดหมาย)**  
นครเจิ้งตูเป็นเมืองหลวงของมณฑลเสฉวน มีประชากรมากที่สุดของภาคตะวันตกราว 15 ล้านคน ด้วยที่ตั้งอยู่บริเวณลุ่มแม่น้ำหมินใจ มีความสำคัญในทุกด้าน ปัจจุบันเป็นนครระดับจังหวัด เป็นศูนย์กลางทางการเมือง เศรษฐกิจ วัฒนธรรมและวัฒนธรรมของมณฑลฯ คำว่าเจิ้งตูมีความหมายว่า ค่อยๆ กลายเป็นเมือง ย้อนไปเมื่อราว 2,000 ปีก่อน ในยุคมัยจิ้นซื่อองเต้ ได้มีการจัดการระบบชลประทานขึ้น เพื่อแก้ไขปัญหาน้ำท่วมที่เกิดเป็นประจำทุกปี เมื่อแก้ไขปัญหาน้ำท่วมได้ชาวนาชาวไร่เพาะปลูกได้ดี ชีวิตความเป็นอยู่ดีขึ้น จึงเริ่มมีผู้อพยพเดินทางมาตั้งรกรากมากขึ้นเรื่อยๆ จึงได้ชื่อว่าเจิ้งตู อันเป็นที่มาของชื่อเมือง หลังผ่านพิธีการตรวจคนเข้าเมือง และรับสัมภาระเรียบร้อย นำท่านไปยังโรงแรม

**ที่พัก** **HOLIDAY INN EXPRESS HOTEL ระดับ 4\* หรือเทียบเท่า**

**วันที่สอง**

**เมืองเจิ้งตู – อุ๋หลง – อุทยานเขานางฟ้า**

**เช้า** **บริการอาหารเช้า ณ ห้องอาหารของโรงแรม**  
จากนั้นนำท่านเดินทางจากเมืองเจิ้งตูไปยังเมือง **อุ๋หลง (Wulong)** เป็นเมืองที่อยู่ท่ามกลางหุบเขาโอบล้อมด้วยภูเขาสูง ทำให้เมืองนี้มีป่าไม้ และพื้นที่สีเขียวมากมาย มีแม่น้ำอุ๋เจียงไหลตัดผ่านกลางเมือง เมืองอุ๋หลงอยู่ห่างจากเมืองจงซึ่งประมาณ 130 กิโลเมตร ถนนเป็นทางด่วนพิเศษตลอดเส้นทาง เป็นสถานที่ตั้งของอุทยานที่ได้รับเป็นมรดกโลกถึง 2 แห่ง คือ ถ้ำฟู่หยงต้ง และอุทยานหลุมฟ้าสะพานสวรรค์

**เที่ยง** **บริการอาหารกลางวัน ณ ภัตตาคาร**

**บ่าย** นำท่านชม **อุทยานเขานางฟ้า** (รวมรถไฟเล็ก) อุทยานท่องเที่ยวทางธรรมชาติระดับ 4 A ของประเทศจีน อยู่ทางตอนเหนือของแม่น้ำอู๋เจียงในระดับความสูง 1900 เมตรจากระดับน้ำทะเล มียอดเขาสูงที่สุดที่ 2033 เมตร อุทยานเขานางฟ้ามีชื่อเสียงในเรื่องความสวยงามทางธรรมชาติที่แตกต่างกันไปในแต่ละฤดู จนได้รับการขนานนามว่าเป็นดินแดนแห่ง 4 สิ่งมหัศจรรย์ คือ มีป่าไม้หนาแน่น มียอดเขาประหลาด มีทุ่งหญ้าเลี้ยงสัตว์ และมีลานหิมะในฤดูหนาว ปกติภูเขานางฟ้าเป็นเขตทุ่งหญ้าเลี้ยงสัตว์อันดับ 1 ทางภาคใต้ของประเทศไทย



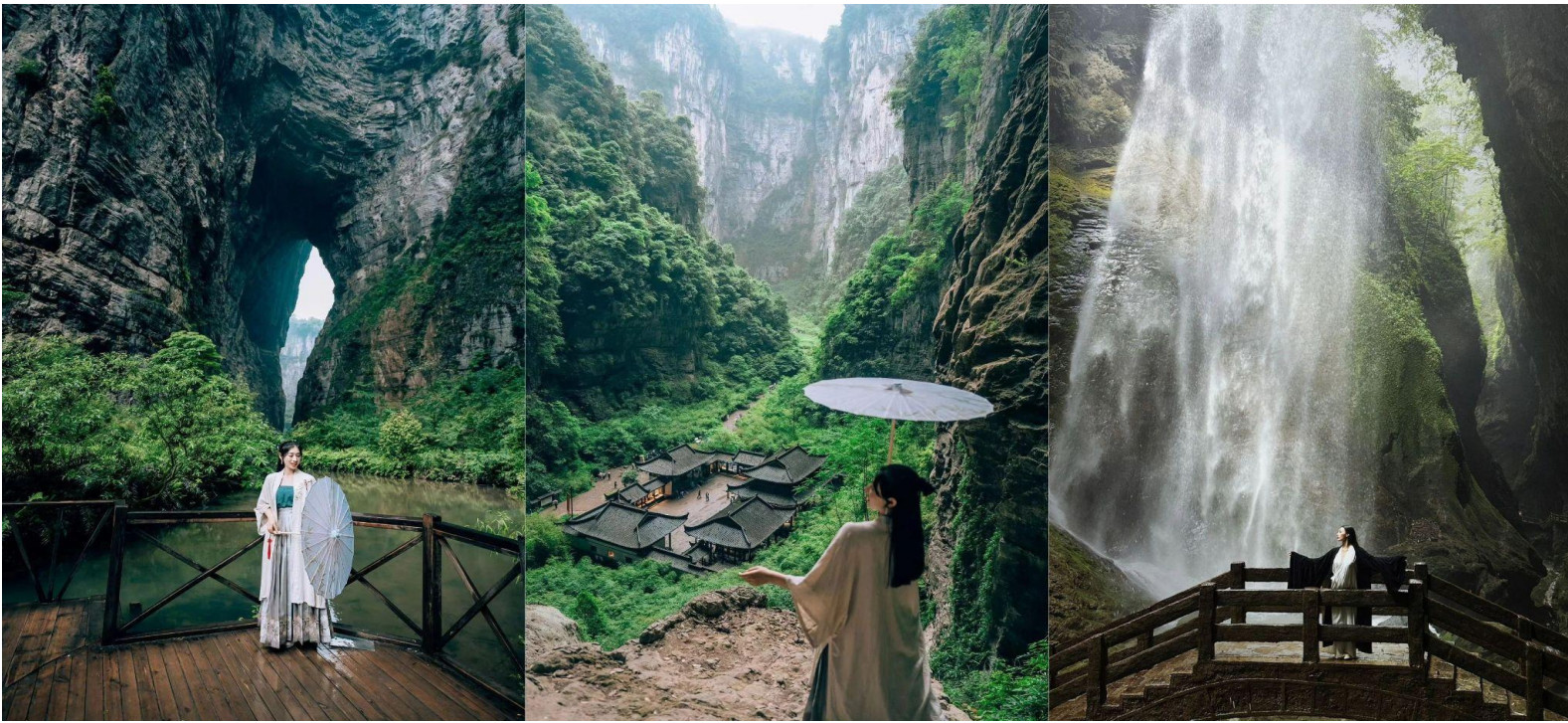
**คำ**                    **บริการอาหารคำ ณ ภัตตาคาร**  
**ที่พัก**                **GARDEN HOTEL ระดับ 4\* หรือเทียบเท่า**

**วันที่สาม**            **อุทยานหลุมฟ้าสะพานสวรรค์ - ระเบียงแก้วอุหลง - จงซิ่ง - ชมรถไฟฟ้าทะเลตุ๊ก**  
**- ศาลาประชาม (ด้านนอก) - หงหยาดัง**

**เช้า**                    **บริการอาหารเช้า ณ ห้องอาหารของโรงแรม**

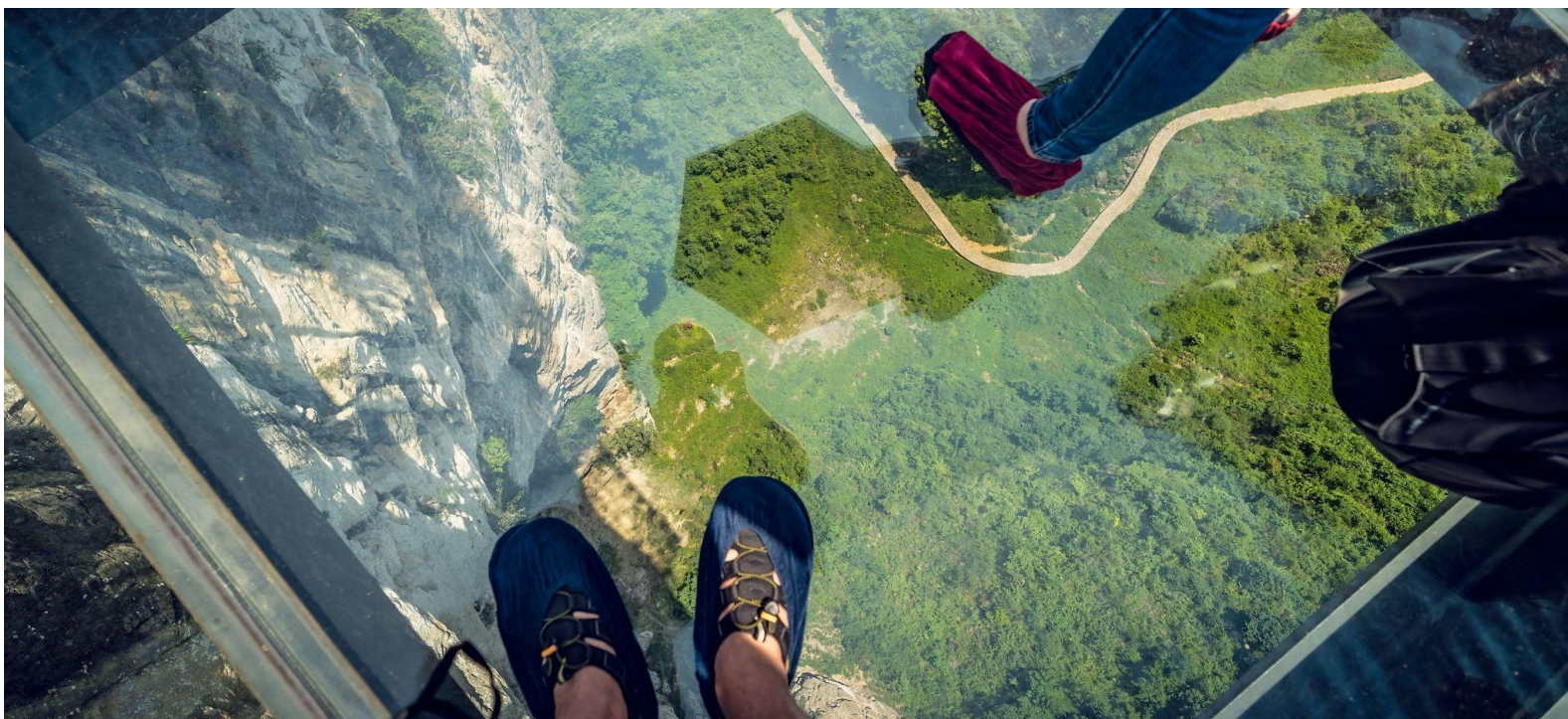
นำท่านชม **อุทยานแห่งชาติหลุมฟ้าสะพานสวรรค์ (มรดกโลก)** แหล่งท่องเที่ยวทางธรรมชาติแห่งใหม่ล่าสุดที่ได้รับการรับรองจากยูเนสโก ให้เป็นมรดกโลกทางธรรมชาติในปี ค.ศ.2007 อุทยานหลุมฟ้า-สะพานสวรรค์เคยเป็นสถานีม้าเร็วในสมัยดัง และแห่งนี้เกิดจากการยุบตัวของเปลือกโลกกลายเป็นหลุมธรรมชาติขนาดใหญ่ หลังจากนั้นนำท่าน โดยสารลิฟท์แก้ว ลงไปสู่หุบเหวเบื้องล่างที่ระดับความลึกประมาณ 80 เมตรเมื่อลงไปถึงแล้วจะพบกับเส้นทางเดินเท้าเที่ยวชมความมหัศจรรย์ทางธรรมชาติของกลุ่มสะพานสวรรค์ (กลุ่มสะพานหินธรรมชาติที่ใหญ่ที่สุดในเอเชีย) ซึ่งประกอบด้วย 3 สะพาน แห่งแรกคือสะพานมังกรสวรรค์ ลักษณะเป็นโพรงขนาดใหญ่ เมื่อมองทะลุออกไปคล้ายกับสะพานเชื่อมสวรรค์กับโลกมนุษย์ สะพานแห่งที่สองคือ สะพานมังกรเขียว ลักษณะเป็นหน้าผาที่มโหฬารไปในท้องฟ้า และสะพานแห่งที่สามคือสะพานมังกรดำลักษณะเป็นโตรกหน้าผาอยู่ในส่วนที่แคบที่สุดแสงผ่านเข้าไปน้อยทำให้ดูค่อนข้างมืดดำ นอกจากนี้ยังสร้างจำลองเพื่อใช้เป็นฉากสำคัญของภาพยนตร์จีน เรื่องศึกโค่นบัลลังก์วังทอง ของผู้กำกับชื่อดัง จาง อี้ โหมว โดยมี 3นักแสดงชั้นนำคือโจว เหวิน เฟ เจย์ โซว และกงลี่อิสระถ่ายภาพยนตร์ความงามทางธรรมชาติตามอัยาศัย





**เที่ยว บริการอาหารกลางวัน ณ ภัตตาคาร**

**บาย** นำท่านชม **ระเบียงแก้วอุหลง** (รวมผ้ำหุ้มรองเท้า) เป็นสะพานที่มีพื้นที่หน้ากว้างที่กว้างที่สุดในโลก จุดชมวิวแห่งนี้เป็นหน้าผาสูงจากระดับน้ำทะเล 1200 เมตร ส่วนที่ยื่นออกจากหน้าผา 11 เมตร ความยาว 26 เมตร ความสูงแนวตั้งจากด้านล่างของหน้าผาสูง 280 เมตร วางแผนและออกแบบ โดยผู้เชี่ยวชาญจากในและต่างประเทศกว่า 20 ท่าน ถือได้ว่าเป็นจุดชมวิวสะพานแก้วที่ติดอันดับแผ่นกระจกวางที่กว้างที่สุดในโลก

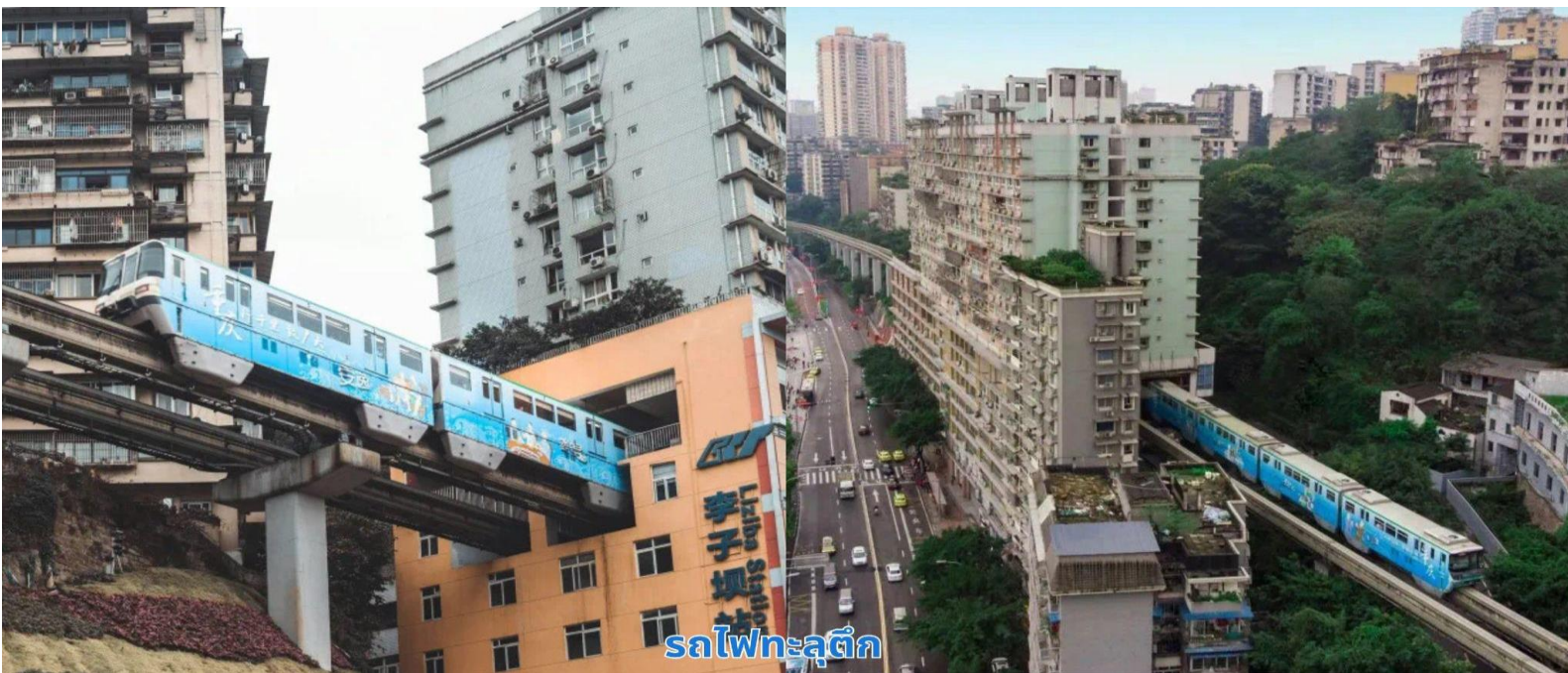






ได้เวลาอันสมควรนำท่านเดินทางกลับสู่ เมืองฉงชิ่ง (ใช้เวลาประมาณ 3 ชั่วโมง) นำท่านชม **รถไฟฟ้าวิ่งทะลุตึก** ความแปลกแต่จริงที่รถไฟฟ้า สาย 2 ของมหานครฉงชิ่ง ที่กำลังวิ่งผ่านสถานีหลี่จื่อป้า (Liziba Station) ทะลุตึก 19 ชั้น ซึ่งเป็น อาคารที่พักอาศัยของประชาชน รถไฟฟ้าสายนี้ถูกสร้างขึ้นโดยไม่ต้องรื้อถอนตึกดังกล่าวโดยสถานีหลี่จื่อป้า ใช้พื้นที่เพียงชั้น 6-8 ของตัวอาคารเท่านั้น และได้ผ่านการออกแบบให้สามารถลดเสียงการทำงานด้วยอุปกรณ์ ชนิดพิเศษ ที่ทำให้เสียงของรถไฟฟ้าสายนี้ดังเท่าเครื่องล้างจาน (ประมาณ 75.8 เดซิเบล) ประชาชนที่อยู่อาศัย จึงไม่ได้รับผลกระทบจากเสียงของรถไฟเลยทีเดียว นำท่านชม **ศาลาประชาชนฉงชิ่ง** ด้านนอก เป็นหนึ่งใน สัญลักษณ์พิเศษของเมืองฉงชิ่งด้วยการผสมผสานลักษณะเด่นของศิลปะราชวงศ์ชิงและราชวงศ์หมิงไว้ด้วยกัน ด้วยการจำลองรูปทรงมาจากหอฟ้าเทียนถานที่กรุงปักกิ่ง

**คำ บริการอาหารค่ำ ณ ภัตตาคาร**



นำท่านสู่ **หงหยาดัง** อาคารขนาดใหญ่สร้างอยู่บนภูเขา ขนานไปกับแม่น้ำเจียงหลิง โครงการประกอบด้วยโรงแรม







ร้านค้าจำหน่ายสินค้า ร้านอาหารพื้นเมือง ร้านน้ำชา โรงละคร ซึ่งล้วนแล้วแต่ก่อสร้างตกแต่งในรูปแบบโบราณ ให้อารมณ์และบรรยากาศย้อนยุคสำหรับนักท่องเที่ยว

**ที่พัก** **NEW XI YA HOTEL ระดับ 4\* หรือเทียบเท่า**

**วันที่สี่** **จางซิง - เล่อซาน - หลวงพ่อโตเล่อซาน - จ้อไบ๊ - วัดเป้ากั๋ว**

**เช้า** **บริการอาหารเช้า ณ ห้องอาหารของโรงแรม**

นำท่านเดินทางสู่เมือง **เล่อซาน** ใช้เวลาเดินทางประมาณ 3 ชั่วโมง นำท่านชมความยิ่งใหญ่ของ **องค์พระใหญ่หลวงพ่อโตเล่อซาน** เป็นพระพุทธรูปแกะสลักหน้าผาที่ใหญ่ที่สุดในโลก ได้ขึ้นทะเบียนเป็นมรดกโลกร่วมกับภูเขาเอ๋อเหมย์เมื่อปี พ.ศ.2539 พระพุทธรูปเล่อซานเริ่มสร้างตั้งแต่สมัยราชวงศ์ถัง โดยพระชื่อไห่ทง องค์พระมีความสูงกว่า 70 เมตร ไหล่กว้างกว่า 20 เมตร พระเศียรสูงเท่าภูเขา พระบาทวางอยู่ริมแม่น้ำ พระหัตถ์วางบนเข่า พระพักตร์อิมเอิบสงบ เล่าย้อนที่มาของการก่อสร้างพระใหญ่เล่อซาน เนื่องจากพระไห่ทงได้เดินทางมายังเสฉวนและพบว่าเขาเล่อซานตั้งอยู่บนทางผ่านของแม่น้ำสามสายมักเกิดอุบัติเหตุเรือล่มทำให้มีผู้คนเสียชีวิตบ่อยครั้ง พระไห่ทงจึงตั้งใจสร้างพระพุทธรูปองค์ใหญ่ขึ้นตรงจุดนี้เพื่อให้พระคุ้มครองแก่ผู้เดินทาง

ต่อมามีชาวพุทธผู้มีจิตศรัทธาใช้ความพยายามและใช้เวลาอีก 70 ปี สร้างพระพุทธรูปองค์นี้จนสำเร็จ ภายหลังพุทธศาสนิกชนจากหลากหลายที่มาได้พากันมานมัสการเพื่อความสงบสุขแห่งจิตใจ



**เที่ยง** **บริการอาหารกลางวัน ณ ภัตตาคาร**

**บ่าย** นำท่านออกเดินทางไปยัง **จ้อไบ๊** นำท่านชม **วัดเป้ากั๋ว** เป็นวัดที่ใหญ่และสวยงามที่สุดของจ้อไบ๊ เดิมชื่อว่า ฮู่จงตั้งสร้างขึ้นในสมัยราชวงศ์หมิง เพื่อบูชาพระโพธิสัตว์ผู้เสียสละโพธิสัตว์แห่งปัญญาผู้สถิตย์ ณ เขาจ้อไบ๊ ซึ่งเป็นความเชื่อของ 3 ศาสนาคือ พุทธ เต๋า และลัทธิขงจื้อ ภายในมีโบราณสถานสำคัญคือ ซานเหมิน (ประตูเขา) ตำหนักหมีเล่อ วิหารหลัก และหอพระคัมภีร์ ซึ่งในปี 1983 วัดเป้ากั๋ว ได้ถูกจัดเป็นอีกหนึ่งในจำนวนวัดที่สำคัญที่สุดในจีน





**คำ  
ที่พิก**

**บริการอาหารค่ำ ณ ภัตตาคาร  
SHANG SAI HOTEL ระดับ 4\* หรือเทียบเท่า**

**วันที่ห้า      จีอไบ้ – ภูเขาหิมะวาวู ภูเขาโต๊ะใหญ่ที่สุดในโลก (รวมขึ้นกระเช้าไป-กลับ)**

**เช้า      บริการอาหารเช้า ณ ห้องอาหารของโรงแรม**

จากนั้นนำท่านเที่ยวชม **ภูเขาหิมะวาวู** ภูเขารูปโต๊ะใหญ่ที่สุดในโลก นำท่านขึ้นกระเช้าขึ้นสู่ยอดเขา ตั้งอยู่ในเขตหงหย่า เมืองเหมยซาน ซึ่งเป็นบ้านเกิดของตงโป มณฑลเสฉวน โดยมีความสูง 2,830 เมตรจากระดับน้ำทะเล และมีพื้นที่บนยอดเขาประมาณ 110,000 ตร.กม. ที่นี่ได้รับการจัดอันดับให้เป็นแหล่งท่องเที่ยวระดับ AAAA แห่งชาติในเดือนมีนาคม 2019 เป็นที่รู้จักกันในนามของ โลกแห่งน้ำ โลกแห่งถ้ำ อาณาจักรแห่งดอกไม้ เพลแห่งหิมะ บ้านเกิดของเมฆ และพิพิธภัณฑ์สัตว์และพืช



**ภูเขาหิมะวาวู ภูเขาโต๊ะใหญ่ที่สุดในโลก**



**ภูเขาหิมะวาวู ภูเขาโต๊ะใหญ่ที่สุดในโลก**





**เที่ยง**

**บริการอาหารกลางวัน ณ ภัตตาคาร**

**บ่าย**

จากนั้นเข้าเยี่ยมชม **โรงงานผลิตภัณฑ์หมอนยางพารา** ชมกรรมวิธีการผลิตและฟังบรรยายเกี่ยวกับสินค้า เลือกชมสินค้าและผลิตภัณฑ์เครื่องนอนเพื่อสุขภาพต่างๆ ที่ผลิตจากยางพารา

**ค่ำ**

**บริการอาหารค่ำ ณ ภัตตาคาร**

**ที่พัก**

**HOLIDAY INN EXPRESS HOTEL ระดับ 4\* หรือเทียบเท่า**

**วันที่หก**      **วัดต้าจื่อ - ถนนคนเดินไท่กู่หลี่ - หมีแพนด้ายักษ์ปิ่นตึกIFS - ถนนคนเดินซุนชี่ลู่**  
**- สนามบินเทียนฟู่ - สนามบินสุวรรณภูมิ ประเทศไทย**

**เช้า**

**บริการอาหารเช้า ณ ห้องอาหารของโรงแรม**

จากนั้นเดินทางไปยัง **วัดต้าจื่อ** เป็นวัดเก่าแก่ที่มีอายุยาวนานกว่า 1,600 ปี ตั้งอยู่ใจกลางของ Chengdu ที่นี่ถือเป็นสถานที่สำคัญที่น่าสนใจ เพราะเป็นวัดที่พระถังซำจั๋งบวชเป็นพระภิกษุก่อนจะย้ายไปจำพรรษายังวัดอื่นภายในวัดต้าสื้อนั้นเงียบสงบ จากนั้นนำท่านเข้าเยี่ยมชม **ศูนย์ผลิตภัณฑ์ยาจีนและบัวหิมะ** ฟังการบรรยายผลิตภัณฑ์ยาจีนและสรรพคุณบัวหิมะ หรือ เป่าฟู่หลิง ที่รักษาอาการอักเสบของผิวหนัง แก้มแผลพุพอง ไฟไหม้ น้ำร้อนลวก ผื่นแพ้คัน จากนั้นนำท่านเข้าเยี่ยมชม **ศูนย์ผลิตภัณฑ์อัญมณีหยก** หยกนับเครื่องประดับที่นิยมกันอย่างแพร่หลายตามความเชื่อของคนชาวจีนซึ่งมีมาตั้งแต่สมัยโบราณโดยเฉพาะความเชื่อเกี่ยวกับการใส่หยกเป็นเครื่องประดับจะช่วยเสริมให้มีอำนาจ ช่วยให้มีความสำเร็จก้าวหน้าและความเจริญรุ่งเรือง อีกทั้งยังช่วยสร้างสมดุลให้เกิดขึ้นได้ทั้งร่างกายและจิตใจ รวมไปถึงการช่วยเสริมพลังให้ร่างกายแข็งแรง







## เที่ยว

### บริการอาหารกลางวัน ณ ภัตตาคาร

**บ่าย** จากนั้นนำท่านไปช้อปปิ้งที่ **ถนนคนเดินไท่กุ่หลี่** แต่เดิมที่ตรงนี้คือวัดต้าฉือ ที่พระเสวียนจ้าง (พระถังซำจั๋ง) เคยจำพรรษาก่อนเดินทางไปชมพูทวีป ปัจจุบันนี้ได้มีโครงการอนุรักษ์อาคารบางส่วนและปรับปรุงพื้นที่รอบ ๆ ขึ้นโดยมีวัดเป็นศูนย์กลาง ปัจจุบันไท่กุ่หลี่เป็นที่ตั้งของวัด ช้อปปิ้งคอมเพล็กซ์ ร้านอาหารห้างสรรพสินค้าใต้ดิน โรงภาพยนตร์ จัตุรัส และโรงแรมหรืออย่าง The Temple House สัมผัสวิถีชีวิตสไตล์จีนโมเดิร์นที่ผสมผสานกันอย่างลงตัว จากนั้นนำท่านชม **หมีแพนด้ายักษ์** กำลังปั้นตึก **IFS** เป็นอีกหนึ่งแลนด์มาร์ค ที่ใครมาเจียงตูแล้วต้องมาเช็คอิน จากนั้นนำท่านสู่ **ถนนคนเดินซุนซีลู่** เป็นย่านวัยรุ่นเปรียบได้กับสยามสแคว์ ซึ่งขายสินค้าที่ทันสมัยเป็นถนนที่ปิดไม่ให้รถวิ่งผ่านได้ ห้างดังในย่านนี้มีให้เลือกช้อปปิ้งมากมายหลากหลาย



## เย็น **อิสระอาหารค่ำเพื่อสะดวกแก่การท่องเที่ยว**

สมควรแก่เวลา นำท่านเดินทางสู่ **สนามบินเมืองเทียนฟู่** เดินทางกลับสู่ประเทศไทย

- 23.50 น.** ออกเดินทางบินลัดฟ้ากลับสู่ **สนามบินสุวรรณภูมิ ประเทศไทย** โดยสายการบิน **ไทยเว็ทเจ็ทแอร์ (Thai Vietjet Air)** เที่ยวบินที่ **VZ3681** ใช้เวลาเดินทางประมาณ 3 ชั่วโมง 5 นาที **ไม่มีบริการอาหารและน้ำดื่มบนเครื่อง**
- 01.55 น.** เดินทางถึง **สนามบินสุวรรณภูมิ ประเทศไทย** โดยสวัสดิภาพ พร้อมด้วยความประทับใจ





## อัตราค่าบริการนี้รวม



- ค่าบัตรโดยสารชั้นประหยัดเดินทางไป-กลับ ตามเส้นทางและวันที่ระบุในรายการ
- ค่ารถนำเที่ยวตามรายการที่ระบุ
- ค่าอาหารตามที่ระบุในรายการ (ทางบริษัท สงวนสิทธิ์ในการสลับมือหรือเปลี่ยนแปลงเมนูอาหารตามสถานการณ์)
- ค่าเข้าชมสถานที่ต่างๆ ตามที่ระบุในรายการ



- ค่าน้ำหนักสัมภาระถือขึ้นเครื่อง 7 กิโลกรัมต่อท่าน ต่อเที่ยวบิน
- ค่าน้ำหนักสัมภาระโหลดใต้เครื่อง ท่านละ 20 กิโลกรัม



- ค่าที่พักจำนวน 5 คืน พักห้องละ 2 ท่าน หรือ พักห้องละ 3 ท่าน ในกรณีมาไม่ครบคู่ และไม่ต้องการเพิ่มค่าห้องพักเดี่ยว

**หมายเหตุ :** หากห้องพักแบบเตียงคู่ไม่เพียงพอทางบริษัทฯ จะเปลี่ยนเป็นเตียงใหญ่ (เตียงเดี่ยว)



- ค่ามัคคุเทศก์ผู้ชำนาญเส้นทาง



- ค่าภาษีมูลค่าเพิ่ม 7% (เฉพาะค่าบริการเท่านั้น)



- ค่าประกันชีวิตกรณีอุบัติเหตุในระหว่างการเดินทางคุ้มครองในวงเงินไม่เกินท่านละ 1,000,000 บาท และค่ารักษาพยาบาลกรณีอุบัติเหตุในวงเงินไม่เกิน ท่านละ 500,000 บาท (ตามเงื่อนไขกรมธรรม์)

## อัตราค่าบริการนี้ไม่รวม



- ค่าทำหนังสือเดินทางประเทศไทย และเอกสารที่เกี่ยวข้องของผู้ถือหนังสือเดินทางต่างดาว
- ค่าภาษีน้ำมันเชื้อเพลิงในกรณีที่มีสายการบิน มีประกาศเก็บเพิ่มเติม
- ค่าอาหารบนเครื่องบิน, ค่าเลือกที่นั่งบนเครื่องบิน
- ค่าใช้จ่ายส่วนตัวนอกเหนือจากรายการที่ระบุเช่นค่าเครื่องดื่มและค่าอาหารที่สั่งเพิ่มเอง, ค่าอาหารและเครื่องดื่มสั่งพิเศษจากรายการ



- ค่าวีซ่าท่องเที่ยวเข้าประเทศจีนสำหรับหนังสือเดินทางต่างชาติที่ไม่ได้รับการยกเว้น



- ค่าใช้จ่ายเกี่ยวข้องกับการตรวจ Covid -19 ตามกฎระเบียบการเข้าประเทศต้นทางและปลายทาง



- ค่าบริการโหลดกระเป๋าส่วนเกิน



- ค่าอาหารพิเศษสั่งเพิ่มเติม เช่น อาหารเจ, มังสวิรัติ, อาหารฮาลาล หรือ อาหารพิเศษทางโภชนาการ

- ค่าใช้จ่ายอันเกิดจากความล่าช้าของสายการบิน, อุบัติภัยทางธรรมชาติ, โรคระบาด, การประท้วง, การจลาจล, การนัดหยุดงาน, การถูกปฏิเสธไม่ให้ออกและเข้าเมืองจากเจ้าหน้าที่ผู้เกี่ยวข้อง ซึ่งอยู่นอกเหนือความควบคุมของบริษัทฯ

**ค่าทิปมัคคุเทศก์และคนขับรถ 1,800 บาทต่อท่าน (ค่าทิปสำหรับเด็กราคาเท่ากับผู้ใหญ่)**

ชำระเงินได้ที่สนามบินสุวรรณภูมิในวันเดินทาง

ค่าทิปหัวหน้าทัวร์ (ขึ้นอยู่กับความพึงพอใจของท่าน)







# เงื่อนไข Travel

## การจอง หรือ ยกเลิก

BOOK NOW



# จอง หรือ ยกเลิก

ผู้ซื้อควรศึกษาทำความเข้าใจเงื่อนไขที่ระบุไว้ในเอกสารอย่างถี่ถ้วนเพื่อเป็นประโยชน์กับตัวเอง

### เงื่อนไขการสำรองที่นั่ง

กรุณาทำการจองก่อนการเดินทาง  
อย่างน้อย 45 วันทำการหรือก่อนหน้านั้น  
โดยส่งอีเมลรายชื่อและ  
หน้าหนังสือเดินทางเพื่อยืนยันการจองที่นั่ง

**พร้อมชำระมัดจำท่านละ 10,000 บาท**

**ค่าทัวร์ส่วนที่เหลือ บริษัทฯ จะเรียกเก็บเงิน  
ค่าทัวร์ทั้งหมด 20 วันก่อนการเดินทาง**

มิเช่นนั้นบริษัทฯ ขอสงวนสิทธิ์  
ในการยกเลิกการเดินทางของท่าน  
และการคืนเงินทั้งหมดหรือ  
ตามค่าใช้จ่ายที่เกิดขึ้นจริง

เมื่อท่านตกลงชำระเงินค่าบริการ  
ไม่ว่าทั้งหมดหรือบางส่วนกับทางบริษัทฯ  
ทางบริษัทฯจะถือว่า  
ท่านได้ยอมรับในเงื่อนไขการให้บริการ  
ที่ได้ระบุไว้ในเอกสารฉบับนี้ทั้งหมดนี้แล้ว

### เงื่อนไขการยกเลิก

**\*\*\*เงื่อนไขการยกเลิกบริการทัวร์เป็นไปตาม  
พระราชบัญญัติธุรกิจนำเที่ยวและมัคคุเทศก์\*\*\***

**แจ้งยกเลิกการเดินทางก่อน 30 วัน  
คืนเงินค่าทัวร์ 100% โดยหักค่าใช้จ่าย  
ที่เกิดขึ้นจริง ได้แก่ ค่ามัดจำรถบัส, ค่ามัดจำ  
โรงแรมที่พัก, ค่ามัดจำร้านอาหาร และ ค่าบริการ**

**แจ้งยกเลิกก่อนการเดินทาง 15 วัน  
คืนเงินค่าทัวร์ 50% โดยหักค่าใช้จ่าย  
ที่เกิดขึ้นจริง ได้แก่ ค่ามัดจำรถบัส,  
ค่ามัดจำโรงแรมที่พัก, ค่ามัดจำร้านอาหาร  
และ ค่าบริการ**

**แจ้งยกเลิกการเดินทาง น้อยกว่า 15 วัน  
ขอสงวนสิทธิ์ในการไม่คืนเงินเต็มจำนวน**

**\*\*ในกรณีจองทัวร์ตรงวันหยุดเทศกาล,  
วันหยุดนักขัตฤกษ์ ทางบริษัทฯ ขอสงวนสิทธิ์  
ไม่คืนเงินโดยไม่มีเงื่อนไขใดๆ ทั้งสิ้น\*\***







# เงื่อนไข การให้บริการ



1. บริษัทฯ ขอสงวนสิทธิ์ในการเปลี่ยนแปลงราคาและเงื่อนไขต่าง ๆ โดยไม่ต้องแจ้งให้ทราบล่วงหน้า ทั้งนี้ให้ขึ้นอยู่กับดุลยพินิจของบริษัทฯเท่านั้น อีกทั้งข้อสรุปและข้อตัดสินใจ ๆ ของบริษัทฯ ให้ถือเป็นข้อยุติสิ้นสุดสมบูรณ์ หากท่านได้ชำระเงินค่าบริการมาแล้วถือว่าท่านได้ยอมรับและรับทราบเงื่อนไขการให้บริการข้ออื่น ๆ ที่ได้ระบุมาทั้งหมดนี้แล้ว
2. โปรแกรมทัวร์นี้จะสามารถออกเดินทางได้ต้องมีจำนวนผู้เดินทางขั้นต่ำ 20 ท่านรวมในคณะตามที่กำหนดไว้เท่านั้น หากมีจำนวนผู้เดินทางรวมแล้วน้อยกว่าที่กำหนดไว้ บริษัทฯ ขอสงวนสิทธิ์ในการยกเลิกหรือปรับเปลี่ยนกำหนดการเดินทาง
3. เนื่องจากเป็นราคาโปรโมชั่นบัตรโดยสารชั้นประหยัดพิเศษของเที่ยวบินปกติและเที่ยวบินเช่าเหมาลำทางบริษัทฯ จะทำการออกบัตรโดยสารทันทีเมื่อคณะมีจำนวนขั้นต่ำ 10 ท่าน ไม่สามารถเปลี่ยนแปลงชื่อผู้เดินทาง และกำหนดการเดินทางได้ หากท่านต้องการเปลี่ยนแปลงจะต้องเสียค่าธรรมเนียมตามที่สายการบินกำหนด และขอสงวนสิทธิ์ในการเปลี่ยนแปลงเที่ยวบิน เวลากำหนดการเดินทางของเที่ยวบินตามข้อกำหนดของกรมการขนส่งพลเรือนโดยไม่ต้องแจ้งให้ทราบล่วงหน้า
4. บริษัทฯ และตัวแทนของบริษัทฯ ขอสงวนสิทธิ์ที่จะเปลี่ยนแปลงรายการทัวร์, เที่ยวบิน, สายการบินและที่นั่งบนรถนำเที่ยวตามความเหมาะสมให้สอดคล้องกับสถานการณ์ข้อจำกัดด้านภูมิอากาศ, จำนวนที่นั่งของชั้นประหยัดพิเศษของสายการบิน และเวลา ณ วันที่เดินทางจริง ทั้งนี้ทางบริษัทฯ จะยึดถือและคำนึงถึงความปลอดภัย รวมถึงประโยชน์สูงสุดของลูกค้าส่วนมากเป็นสำคัญ
5. บริษัทฯ ขอสงวนสิทธิ์ที่จะเปลี่ยนแปลงรายการทัวร์ ในกรณีที่เกิดจากภัยธรรมชาติ, โรคระบาด หรือเหตุสุดวิสัยต่างๆ ทางบริษัทฯ จะยึดถือและคำนึงถึงความปลอดภัยเป็นสำคัญ
6. ค่าบริการที่ท่านชำระกับทางบริษัทฯ เป็นการชำระแบบเหมาขาด และทางบริษัทฯ ได้ชำระให้กับบริษัทฯ ตัวแทนแต่ละแห่งแบบเหมาขาดเช่นกัน ดังนั้นหากท่านมีเหตุอันใดที่ทำให้ท่านไม่ได้ท่องเที่ยวพร้อมคณะตามรายการที่ระบุไว้ ท่านจะขอคืนค่าบริการไม่ได้
7. กรณีเกิดความผิดพลาดจากตัวแทน หรือ หน่วยงานที่เกี่ยวข้อง จนมีการยกเลิก ลำช้า หรือเปลี่ยนแปลง การบริการของสายการบิน, บริษัทขนส่ง หรือ หน่วยงานที่ให้บริการ บริษัทฯ จะดำเนินการโดยสุดความสามารถที่จะจัดบริการทัวร์อื่นทดแทนให้ แต่จะไม่คืนเงินให้สำหรับค่าบริการนั้นๆ
8. ผู้เดินทางต้องใช้วิจารณญาณส่วนตัวและรับผิดชอบต่อการตัดสินใจในการเลือกซื้อสินค้าต่าง ๆ ในระหว่างการเดินทางท่องเที่ยวด้วยตัวท่านเอง บริษัทฯ จะไม่สามารถรับผิดชอบใด ๆ หากเกิดความไม่พึงพอใจในสินค้าที่ผู้เดินทางได้ซื้อระหว่างการเดินทางท่องเที่ยวนี้
9. ในระหว่างการท่องเที่ยวนี้ หากท่านไม่ใช้บริการใดไม่ว่าทั้งหมดหรือบางส่วน ถือว่าท่านสละสิทธิ์ไม่สามารถเรียกร้องขอคืนค่าบริการได้





# เงื่อนไข การให้บริการ



10. ผู้เดินทางต้องรับผิดชอบต่อการจัดเก็บ และ ดูแลทรัพย์สินส่วนตัว ของมีค่าต่าง ๆ อย่างระมัดระวัง บริษัทฯ จะไม่สามารถรับผิดชอบใด ๆ หากเกิดการสูญหายของ ทรัพย์สินส่วนตัว ของมีค่าต่าง ๆ ระหว่างการเดินทางท่องเที่ยว อันมีสาเหตุมาจากผู้เดินทาง
11. บริษัทฯ ขอสงวนสิทธิ์ที่จะไม่รับผิดชอบค่าเสียหายในเหตุการณ์ที่เกิดจากการยกเลิกหรือความล่าช้าของสายการบิน ภัยธรรมชาติ การนัดหยุดงาน การจลาจล การปฏิวัติ รัฐประหาร โรครณะบาด ที่อยู่นอกเหนือการควบคุมของทางบริษัทฯ หรือ ค่าใช้จ่ายเพิ่มเติมที่เกิดขึ้นทางตรง หรือทางอ้อม เช่น การเจ็บป่วย การถูกทำร้าย การสูญหาย ความล่าช้า หรือ จากอุบัติเหตุต่าง ๆ
12. บริษัทฯ ขอสงวนสิทธิ์ที่จะไม่รับผิดชอบใด ๆ ต่อการไม่เป็นไปตามความคาดหวัง และความไม่พึงพอใจของผู้เดินทาง ที่เกี่ยวข้องกับ สภาพธรรมชาติ ภูมิอากาศ ฤดูกาล ทัศนียภาพ วัฒนธรรม วิถีและพฤติกรรมของประชาชนในประเทศที่เดินทางไป
13. ทางบริษัทฯ จะไม่รับผิดชอบใด ๆ หากผู้เดินทางประสบเหตุสภาวะฉุกเฉินจากโรคประจำตัว ซึ่งลูกค้าจะต้องยอมรับในเงื่อนไขนี้ในกรณีที่เกิดเหตุสุดวิสัย ซึ่งอยู่นอกเหนือความรับผิดชอบของบริษัทฯ
14. ในกรณีผู้เดินทางที่ต้องการความช่วยเหลือเป็นพิเศษ เช่น การขอใช้วีซ่าเชงเก้นที่สนามบิน กรุณาแจ้งบริษัทฯ อย่างน้อย 7 วันก่อนการเดินทาง หรือตั้งแต่ที่ท่านเริ่มจองทัวร์ ทางบริษัทขอสงวนสิทธิ์ในการเรียกเก็บค่าใช้จ่ายตามจริงที่เกิดขึ้นกับผู้เดินทาง (ถ้ามี)
15. กรณีที่ผู้เดินทางต้องออกบัตรโดยสารภายในประเทศ เช่น ตัวเครื่องบิน ,ตัวรถทัวร์ ,ตัวรถไฟ กรุณาติดต่อสอบถามเพื่อยืนยันกับเจ้าหน้าที่ก่อนทุกครั้งก่อนออกบัตรโดยสาร หากเกิดความเสียหาย บริษัทขอสงวนสิทธิ์ในการไม่รับผิดชอบค่าใช้จ่ายที่เกิดขึ้น
16. ทางบริษัทขอสงวนสิทธิ์ที่จะไม่รับผิดชอบ หากผู้เดินทางไม่ปฏิบัติตามข้อกำหนดมาตรการควบคุมโรค การแพร่ระบาดใดๆ บริษัทขอสงวนสิทธิ์ในการไม่รับผิดชอบค่าใช้จ่ายที่เกิดขึ้นใดๆทั้งสิ้น
17. ในกรณีที่ผู้เดินทางใช้หนังสือเดินทางราชการ(เล่มน้ำเงิน) หรือ บัตร APEC เพื่อการท่องเที่ยวกับคณะทัวร์ หากท่านถูกปฏิเสธในการเข้า-ออกประเทศใด ๆ ก็ตามทางบริษัทฯ ขอสงวนสิทธิ์ไม่คืนค่าทัวร์ และรับผิดชอบใดๆ ทั้งสิ้น
18. ตามข้อตกลงร่วมกับบริษัทผู้ให้บริการท่องเที่ยวจีน เพื่อโปรโมทสินค้าพื้นเมือง คือ ร้านบัวหิมะ, ร้านหยก, ร้านยางพารา, ร้านใบชา และร้านยา ซึ่งจะต้องระบุไว้ในโปรแกรมทัวร์เนื่องจากมีผลกับราคา ทางบริษัทฯ ขอเรียนชี้แจงผู้เดินทางทุกท่านว่า ร้านขายสินค้าพื้นเมืองทุกร้านจำเป็นต้องให้ผู้เดินทางทุกท่าน แวะชม เป็นเวลา 45 นาที-1 ชั่วโมง ต่อครั้ง ชื้อหรือไม่ ขึ้นอยู่กับความพึงพอใจของผู้เดินทางเป็นหลัก ไม่มีการบังคับใดๆทั้งสิ้น หากผู้เดินทางมีความประสงค์จะไม่เข้าร้านขายสินค้าพื้นเมือง หรือต้องการแยกตัวออกจากคณะ ทางบริษัทฯ ขอสงวนสิทธิ์ในการเรียกเก็บค่าใช้จ่ายเพิ่ม เป็นจำนวนเงิน 5,000 บาท/ท่าน





# POCKET WIFI

ใช้งาน ไม่ยุ่งยาก พกพาสะดวก  
1เครื่อง แชร์ได้สูงสุด 5 อุปกรณ์

Region	1GB/Day	2GB/Day	3GB/Day	5GB/Day	UNLIMITED
	Price	Price	Price	Price	Price
Japan Korea Taiwan	-	-	-	-	200.-
Singapore Malaysia	-	-	220.-	-	-
VietNam	-	-	-	-	200.-
China	-	-	300.-	-	380.-
Hong Kong Macao Indonesia	-	-	220.-	-	280.-
Laos	-	-	280.-	-	-
India	280.-	380.-	480.-	-	-
Nepal	280.-	380.-	480.-	-	-
Jordan	330.-	380.-	480.-	-	-
Georgia	330.-	380.-	480.-	-	-
Switzerland Germany France Italy Iceland Russia Sweden Turkey Netherlands	-	-	280.-	330.-	380.-





**\* ท่านสามารถเลือกซื้อประกันการเดินทางแบบรายบุคคลเพิ่มเติม  
นอกเหนือจากประกันอุบัติเหตุแบบกลุ่มที่รวมอยู่ในทัวร์ ในราคา เริ่มต้น 627 บาท**

**ประกันภัยคุ้มครองการเดินทางไปต่างประเทศ**

CHUBB TRAVEL INSURANCE INTERNATIONAL

**หากสนใจรีบด่วนแจ้ง  
เจ้าหน้าที่ผ่านขาย**

ความคุ้มครองและจำนวนเงินเอาประกันภัย Coverage and Sum Insured	แผนคอมเพรียฮิว Comprehensive Plan		
	Essential	Premium	Ultimate
การเสียชีวิตเนื่องจากอุบัติเหตุและความพิการ	2,000,000	4,000,000	6,000,000
ค่ารักษาพยาบาลที่เกิดขึ้นในต่างประเทศ	2,000,000	4,000,000	6,000,000
ค่ารักษาพยาบาลต่อเนื่องที่เกิดขึ้นในประเทศไทย	100,000	200,000	300,000
ผลประโยชน์รายวันสำหรับการเข้ารักษาพยาบาล เป็นผู้ป่วยในโรงพยาบาลในต่างประเทศ	2,000/24ชม. สูงสุดไม่เกิน 10,000	3,000/24ชม. สูงสุดไม่เกิน 15,000	4,000/24ชม. สูงสุดไม่เกิน 20,000
การเคลื่อนย้ายทางการแพทย์ฉุกเฉินหรือการ เคลื่อนย้ายกลับประเทศภูมิลำเนา	2,000,000	3,000,000	4,000,000
ค่าใช้จ่ายในการส่งศพหรืออัฐิกลับประเทศภูมิลำเนา	2,000,000	3,000,000	4,000,000
ค่าใช้จ่ายในการเดินทางและที่พักเพื่อไปเยี่ยมผู้ เอาประกันภัยที่โรงพยาบาลต่างประเทศ	50,000	150,000	200,000
การส่งตัวบุตรกลับประเทศไทย	50,000	150,000	200,000
ค่าใช้จ่ายสำหรับการเดินทางกลับประเทศไทยในการร่วมงานศพกรณี การเสียชีวิตของคู่สมรส บุตรหรือธิดาบรรดาของผู้เอาประกันภัย	50,000	150,000	200,000
ความรับผิดชอบต่อบุคคลภายนอก	1,000,000	3,000,000	4,000,000
บริการช่วยเหลือฉุกเฉิน 24 ชั่วโมง	ครอบคลุม	ครอบคลุม	ครอบคลุม
การบอกเลิกการเดินทาง	100,000	300,000	500,000
ค่าใช้จ่ายการลดจำนวนวันการเดินทาง	100,000	300,000	500,000
การล่าช้าของเที่ยวบิน	1,000/6ชม. สูงสุดไม่เกิน 4,000	2,000/6ชม. สูงสุดไม่เกิน 8,000	4,000/6ชม. สูงสุดไม่เกิน 16,000
การพลาดเที่ยวบินเนื่องจากระบบการ จัดจำหน่ายตั๋วของสายการบิน	1,000/6ชม. สูงสุดไม่เกิน 4,000	2,000/6ชม. สูงสุดไม่เกิน 8,000	4,000/6ชม. สูงสุดไม่เกิน 16,000
การเดินทางล่าช้าจากการ เปลี่ยนเส้นทางการบิน	1,000/6ชม. สูงสุดไม่เกิน 4,000	2,000/6ชม. สูงสุดไม่เกิน 8,000	4,000/6ชม. สูงสุดไม่เกิน 16,000
การพลาดการต่อเที่ยวบิน	1,000/6ชม. สูงสุดไม่เกิน 4,000	2,000/6ชม. สูงสุดไม่เกิน 8,000	4,000/6ชม. สูงสุดไม่เกิน 16,000
ความล่าช้าของกระเป๋าเดินทาง	1,000/6ชม. สูงสุดไม่เกิน 4,000	2,000/6ชม. สูงสุดไม่เกิน 8,000	4,000/6ชม. สูงสุดไม่เกิน 16,000
การสูญเสียบags หรือความเสียหายของกระเป๋า เดินทางและ/หรือทรัพย์สินส่วนตัว	1,000/ชิ้น/คู่/ชุด สูงสุดไม่เกิน 8,000	5,000/ชิ้น/คู่/ชุด สูงสุดไม่เกิน 40,000	5,000/ชิ้น/คู่/ชุด สูงสุดไม่เกิน 40,000
การสูญหายของเงินสดส่วนตัว และเช็คเดินทาง	-	3,000	5,000
การสูญหายของเอกสารการเดินทาง	-	3,000	5,000
ความรับผิดชอบบัตรเครดิต	-	15,000	20,000
การสูญเสียบags หรือความเสียหายของ ทรัพย์สินภายในบ้าน	-	50,000	100,000



เบอร์ติดต่อ  
02-1385151 / 080-2345780  
Line : @siamtravelmart

**ราคา/ท่าน (บาท)**

**แผนคอมเพรียฮิว**  
สำหรับผู้เอาประกันภัยอายุระหว่าง 6 เดือน ถึง 85 ปี

- จำนวนเงินเอาประกันภัยตามข้อ 1. ของผู้ที่มีอายุระหว่าง 66 - 85 ปี จะเป็น 50%
- ของจำนวนเงินเอาประกันภัยตามที่ระบุไว้ในตาราง ทั้งนี้ขึ้นอยู่กับแผนทีเลือก
- จำนวนเงินเอาประกันภัยตามข้อ 1. ของผู้ที่มีอายุระหว่าง 6 เดือน - 10 ปี จะเป็น 50% ของจำนวนเงินเอาประกันภัยข้างต้นและสูงสุดไม่เกิน 1,500,000 บาท

จำนวน วันเดินทาง	Essential	Premium	Ultimate
1-4 วัน	627	1,115	1,378
5	740	1,378	1,748
6	859	1,394	1,769
7	911	1,467	1,860
8	985	1,777	2,191
9	1,005	1,805	2,226
10	1,024	1,832	2,261
11	1,183	2,057	2,541
12	1,202	2,085	2,576

ประเทศที่ไม่คุ้มครอง	อิหร่าน, ซีเรีย, คิวบา, เกาหลีเหนือ, ซูดานเหนือ, เวเนซุเอลา, สาธารณรัฐโคโรเมีย, สาธารณรัฐ ประชาชนคองโก, สาธารณรัฐประชาชนลูอันสกา
----------------------	--

- ผู้ซื้อควรทำความเข้าใจในรายละเอียดความคุ้มครองและเงื่อนไขก่อนตัดสินใจทำประกันภัยทุกครั้ง
- \*\* รับประกันภัยโดย บริษัท ซัมโบสแมคคัสประกันภัย จำกัด (มหาชน)
- ราคารวมค่าเบี้ยประกัน ของ บริษัท ซัมโบสแมคคัสประกันภัย จำกัด (มหาชน) และ ค่าบริการ ของ บริษัท สยามทราเวลมาร์ท จำกัด เรียบร้อยแล้ว
- การเคลมประกัน ผู้เอาประกันภัยจะต้องทำการเคลมผ่าน บริษัท ซัมโบสแมคคัสประกันภัย จำกัด (มหาชน) โดยตรง และ เชื้อไข เป็นไปตามกรมธรรม์ ที่ บริษัท ซัมโบสแมคคัสประกันภัย จำกัด (มหาชน) กำหนดเท่านั้น