



SBTCSX-VZ007

Sabai Trip

บินตรง ฉางซา

ฉางเจียเจีย เทียนเหมินซาน เหวอวตาร สะพานแก้ว
เมืองโบราณฝูหลง เฟื่องหวง 5 วัน 4 คืน



เทวเทียนเหมินซาน



เมืองโบราณฝูหลง



เหวอวตาร



24,900

เริ่มต้น

• **เยือนไฮไลท์ 2 เมือง โบราณ เฟื่องหวง ฝูหลง**

- เยือนเทวเทียนเหมินซาน มรดกโลกแห่งฉางเจียเจีย
- ย้อนยุคกับบรรยากาศวินเทจ ณ ตึก WENHEYOU
- ลุ้นสุดใจกับเหล่า ART TOY สุดน่ารัก ณ CHANGSHA IFS x POP MART



01-05 มิ.ย. 67	25,900.-
03-07, 08-12, 10-14 มิ.ย. 67	24,900.-
15-19, 16-20, 17-21 มิ.ย. 67	24,900.-
22-26, 24-28 มิ.ย. 67	24,900.-
29 มิ.ย.- 03 ก.ค. 67	24,900.-
30 มิ.ย.- 04 ก.ค. 67	24,900.-



บินตรงฉางซา จากเจียเจีย

เทียนเหมินซาน เขาอวตาร สะพานแก้ว

เมืองโบราณฝูหรง เฟิงหวง 5 วัน 4 คืน

โดยสายการบิน ไทย เวียดนาม (VZ)

	โปรแกรมเดินทาง	เข้า	เที่ยง	ค่ำ	โรงแรมที่พัก
1	กรุงเทพฯ (สุวรรณภูมิ) – ฉางซา (ท่าอากาศยานนานาชาติฉางซาหวงฮั่ว) (VZ3604 : 18:10 - 22:30)			✈	VIENNA HOTEL CHANGSHA หรือเทียบเท่าระดับ 4 ดาว ** มาตรฐานประเทศจีน **
2	ฉางซา – เฟิงหวง (โดยรถไฟความเร็วสูง) – เมืองโบราณ เฟิงหวง - ล่องเรือแม่น้ำถั่วเจียง	🕒	🕒	🕒	CULTURAL CENTER JISHOU HOTEL หรือเทียบเท่าระดับ 4 ดาว ** มาตรฐานประเทศจีน **
3	เมืองโบราณฝูหรง – น้ำตกฝูหรง - ล่องเรือข้ามฟาก – เมืองจางเจียเจีย - เขาเทียนเหมินซาน (รวมกระเช้าขึ้นลง)- ระเบียงแก้ว – บันไดเลื่อน 999 ขั้น – ถ้ำประตูสวรรค์ OPTIONAL SHOW : โชว์จิ้งจอกขาว 400 หยวนต่อท่าน	🕒	🕒	🕒	WULINGYUAN HOTEL หรือเทียบเท่าระดับ 4 ดาว ** มาตรฐานประเทศจีน **
4	สะพานแก้ว แกรนด์แคนยอนจางเจียเจีย – หุบเขาอวตาร (รวมลิฟต์แก้วขาขึ้น) – เขาเทียนจื่อซาน (นั่งกระเช้าขาลง) – สวนจอมลเห่อหลง – พิพิธภัณฑสถานภาพวาดทราย	🕒	🕒	🕒	WULINGYUAN HOTEL หรือเทียบเท่าระดับ 4 ดาว ** มาตรฐานประเทศจีน **
5	จางเจียเจีย – ฉางซา - ถนนคนเดินหวงซิงลู่ - ดึก WENHEYOU – CHANGSHA IFS x POP MART - ฉางซา(ท่าอากาศยานนานาชาติฉางซาหวงฮั่ว) – กรุงเทพฯ(สุวรรณภูมิ) (VZ3605 : 23:30 - 02:00 + 1)	🕒	🕒	✈	



วันเดินทาง	ผู้ใหญ่พัก 2-3 ท่าน ท่านละ	พักเดี่ยว เพิ่มท่านละ	จอยแลนด์ ไม่ใช่ตัว ท่านละ
01 – 05 มิ.ย. 67	25,900.-	4,000. -	19,900.-
03 – 07 มิ.ย. 67	24,900.-	4,000. -	19,900.-
08 – 12 มิ.ย. 67	24,900.-	4,000. -	19,900.-
10 – 14 มิ.ย. 67	24,900.-	4,000. -	19,900.-
15 – 19 มิ.ย. 67	24,900.-	4,000. -	19,900.-
16 – 20 มิ.ย. 67	24,900.-	4,000. -	19,900.-
17 – 21 มิ.ย. 67	24,900.-	4,000. -	19,900.-
22 – 26 มิ.ย. 67	24,900.-	4,000. -	19,900.-
24 – 28 มิ.ย. 67	24,900.-	4,000. -	19,900.-
29 มิ.ย. – 3 ก.ค. 67	24,900.-	4,000. -	19,900.-
30 มิ.ย. – 4 ก.ค. 67	24,900.-	4,000. -	19,900.-
03 – 07 ก.ค. 67	24,900.-	4,000. -	19,900.-
05 – 09 ก.ค. 67	24,900.-	4,000. -	19,900.-
07 – 11 ก.ค. 67	24,900.-	4,000. -	19,900.-
10 – 14 ก.ค. 67	24,900.-	4,000. -	19,900.-
12 – 16 ก.ค. 67	25,900.-	4,000. -	19,900.-
14 – 18 ก.ค. 67	25,900.-	4,000. -	19,900.-
17 – 21 ก.ค. 67	25,900.-	4,000. -	19,900.-
19 – 23 ก.ค. 67	25,900.-	4,000. -	19,900.-
21 – 25 ก.ค. 67	25,900.-	4,000. -	19,900.-



24 – 28 ก.ค. 67	25,900.-	4,000. -	19,900.-
26 – 30 ก.ค. 67	25,900.-	4,000. -	19,900.-
28 ก.ค. – 1 ส.ค. 67	25,900.-	4,000. -	19,900.-
31 ก.ค. – 4 ส.ค. 67	25,900.-	4,000. -	19,900.-
02 – 06 ส.ค. 67	25,900.-	4,000. -	19,900.-
04 – 08 ส.ค. 67	25,900.-	4,000. -	19,900.-
07 – 11 ส.ค. 67	25,900.-	4,000. -	19,900.-
09 – 13 ส.ค. 67	26,900.-	4,000. -	20,900.-
11 – 15 ส.ค. 67	26,900.-	4,000. -	20,900.-
14 – 18 ส.ค. 67	26,900.-	4,000. -	19,900.-
16 – 20 ส.ค. 67	24,900.-	4,000. -	19,900.-
18 – 22 ส.ค. 67	24,900.-	4,000. -	19,900.-
23 – 27 ส.ค. 67	24,900.-	4,000. -	19,900.-
25 – 29 ส.ค. 67	24,900.-	4,000. -	19,900.-
28 ส.ค. – 1 ก.ย. 67	24,900.-	4,000. -	19,900.-
30 ส.ค. – 3 ก.ย. 67	24,900.-	4,000. -	19,900.-

ราคาทัวร์ข้างต้นยังไม่รวมค่าทิปมัคคุเทศน์ท้องถิ่นและคนขับรถ 2,000 บาท/ท่าน/ทริป

วันแรก กรุงเทพฯ (สุวรรณภูมิ) – ฉางซา (ท่าอากาศยานนานาชาติฉางซาหวงฮัว) (VZ3604 : 18:10 - 22:30)

14.30 น. พร้อมกันที่ **ท่าอากาศยานสุวรรณภูมิ** อาคารผู้โดยสารระหว่างประเทศ เคาน์เตอร์ **Thai VietJet (VZ)** **รวมน้ำหนักกระเป๋า 20 กิโลกรัม/ท่านละ 1 ใบ** โดยมีเจ้าหน้าที่คอยให้การต้อนรับและอำนวยความสะดวก
ตรวจเช็คสัมภาระและเอกสารการเดินทางให้กับทุกท่าน

18.10 น. ออกเดินทางสู่ **ฉางซา** โดยเที่ยวบินที่ **VZ3604** ****ไม่มีอาหารบนเครื่อง****



22.30 น.

เดินทางถึง ท่าอากาศยานนานาชาติสนามบินฉางซา หวงฮวา

นำท่านผ่านขั้นตอนตรวจคนเข้าเมือง จากนั้นนำท่านเดินทางเข้าสู่ที่พัก

ที่พัก

VIENNA HOTEL CHANGSHA หรือเทียบเท่าระดับ 4 ดาว (มาตรฐานประเทศจีน)

วันที่สอง

ฉางซา – จีโส่ว (โดยรถไฟความเร็วสูง) – เมืองโบราณเฟิงหวง - ล่องเรือแม่น้ำฉวี่เจียง

เช้า

รับประทานอาหารเช้า ณ ห้องอาหารของโรงแรม (มื้อที่ 1)



นำท่านเดินทางสู่ สถานีรถไฟเมืองฉางซา เพื่อโดยสารรถไฟสู่ **เมืองจีโส่ว** (ใช้ระยะเวลาประมาณ 2 ชั่วโมง)

*****หมายเหตุ**

****สัมภาระของท่านจะเก็บไว้บนรถบัส จะรับสัมภาระอีกครั้งในช่วงเย็น ณ โรงแรมที่พัก****

หมายเหตุ รถไฟอาจจะมีการเปลี่ยนขบวนเวลา ขอสงวนสิทธิ์จัดขบวนและเวลาตามความเหมาะสม

กลางวัน

รับประทานอาหารกลางวัน ณ ภัตตาคาร (มื้อที่ 2)

บ่าย

นำท่านเดินทางสู่ **เมืองเฟิงหวง** (ระยะทาง 48ก.ม. ใช้ระยะเวลาประมาณ 1 ชั่วโมง) เมืองที่ขึ้นอยู่กับเขตปกครองตนเองของชนเผ่าน้อยฉวี่เจียง ตั้งอยู่ทางทิศตะวันตกของมณฑลหูหนาน เมืองโบราณหงส์ตั้งอยู่ริมแม่น้ำฉวี่ล้อมรอบด้วยขุนเขาเสมือนด่าน ช่องแคบภูเขาที่เด่นตระหง่านมียอดเขาติดต่อกันเป็นแนวที่มีโบราณสถานและโบราณวัตถุทางด้านวัฒนธรรมอันล้ำค่าที่ตกทอดมาจากราชวงศ์หมิงและชิงหลายร้อยแห่งมีถนนที่ปูด้วยหินเขียว 20 กว่าสาย

*****หมายเหตุ** เนื่องจากเขตเมืองเก่าไม่อนุญาตให้รถบัสใหญ่เข้าจอดภายในเมือง การเดินทางจะใช้รถประจำทางภายในเมืองแทน โดยรถบัสจะจอดรออยู่บริเวณจุดบริการนักท่องเที่ยว



นำท่านชม **สะพานสายรุ้ง** หรือสะพานหงเจียว สะพานไม้โบราณที่มีหลังคาคลุมเหมือนสะพานข้ามคลองในเวนิส เป็นสะพานประวัติศาสตร์ที่มีความเป็นมาหลายร้อย ปี ก่อนที่จะเดินถึงสะพานนั้นท่านจะได้เห็นจุดเด่นของฟ่งหวง คือบ้านที่ยกพื้นสูงเรียงราย เป็นทัศนียภาพที่สวยงามและเป็นที่ยอดนิยมของทั้งชาวจีนและชาวต่างประเทศ นำท่านเดินทางผ่าน**ถนนคนเดินสี่บ้าน**ถนนโบราณสายวัฒนธรรมที่ลายร้อยด้วยบ้านเรือนชาวบ้าน ร้านค้า การละเล่นพื้นบ้านของชาวบ้านที่ลายร้อยด้วยกลิ่นอายของวัฒนธรรมชาวเผ่าจูเจียวอย่างเข้มข้น จากนั้นนำท่าน **ล่องเรือแม่น้ำถั่วเจียง** เรือแพ ให้ท่านได้สนุก ตื่นเต้นแต่ไม่มีอันตรายชมบ้านเรือนสองฟากฝั่งแม่น้ำ สะพานโบราณ เจดีย์วันหมิง หอตัวชู่ ฯลฯ อดความเป็นธรรมชาติให้ท่านได้สัมผัสพร้อมเก็บภาพประทับใจไว้เป็นที่ระลึก

*****หมายเหตุ** กรณีที่ทางการเมืองฟ่งหวงปิดปรับปรุงหรืองดการล่องเรือ เนื่องจากซ่อมบำรุงหรือจากสภาพอากาศทั้งนี้เพื่อความปลอดภัยของลูกค้าทางบริษัทฯจะจัดโปรแกรมอื่นมาทดแทนให้หรือเปลี่ยนแปลงตามความเหมาะสมอย่างไร้ความเสียหาย และทางบริษัทฯ ขอสงวนสิทธิ์ไม่คืนเงินใดๆทั้งสิ้นโดยยึดตามประกาศจากทางอุทยานเป็นสำคัญโดยที่ไม่แจ้งให้ทราบล่วงหน้า

ค่า **รับประทานอาหารค่ำ ณ ภัตตาคาร (มื้อที่ 3)**

จากนั้นนำท่านเดินทางเข้าสู่ที่พัก ณ **เมืองจีโซ่ว (ระยะทาง 48 ก.ม. ใช้ระยะเวลาประมาณ 1 ชั่วโมง)**

ที่พัก **CULTURAL CENTER JISHOU HOTEL หรือเทียบเท่าระดับ 4 ดาว (มาตรฐานประเทศจีน)**

วันที่สาม เมืองโบราณฝูหรง – น้ำตกฝูหรง – ล่องเรือข้ามฟาก - งามเจียวเจียว - เขาเทียนเหมินซาน (รวมกระเช้าขึ้นลง)- ระเบิดงแก้ว – บันไดเลื่อน 999 ชั้น – ถ้ำประตูสวรรค์

เช้า **รับประทานอาหารเช้า ณ ห้องอาหารของโรงแรม (มื้อที่ 4)**

นำท่านเดินทางสู่ **เมืองฝูหรงเจิน (ระยะทาง 90 ก.ม. ใช้เวลาเดินทางประมาณ 2 ชั่วโมง)** หรือเมืองหวังซุนในอดีต ที่ถูกเปลี่ยนชื่อตามละคร Hibicus Town ละครพีเรียดย้อนยุคชื่อดังแห่งยุค 90 อันมาจากชื่อของดอกบัวที่ผุดเหนือน้ำ เมืองแห่งดอกบัวอันงดงาม ที่มีประวัติศาสตร์การอยู่อาศัยของมนุษย์กว่าหนึ่งหมื่นปี จากนั้นนำท่านชม **น้ำตกฝูหรง** ซึ่งเป็นเอกลักษณ์ของเมืองฝูหรง เป็นน้ำตกที่อยู่ใจกลางเมืองถ้ามองจากฝั่งตรงข้ามจะดู



เสมือนว่าเมืองตั้งอยู่บนหน้าผาที่มีน้ำตกไหลอยู่ข้างล่าง น้ำตกนี้มีขนาดกว้างประมาณ 40 เมตร และสูงประมาณ 60 เมตร ซึ่งความพิเศษอีกอย่างของที่นี่คือ เราสามารถเดินผ่านด้านหลังมาน้ำตกได้ จากนั้นนำท่าน **ล่องเรือข้ามฟาก** เพื่อเดินทางต่อไปยังเมืองจางเจียเจีย

*****หมายเหตุ** กรณีที่หากทางการ งดการล่องเรือ เนื่องจากซ่อมบำรุงหรือจากสภาพอากาศ ทั้งนี้เพื่อความปลอดภัยของลูกค้า ทางบริษัทฯจะเดินทางโดยรถบัสแทน และทางบริษัทฯ ขอสงวนสิทธิ์ไม่คืนเงินใดๆทั้งสิ้นโดยยึดตามประกาศจากทางอุทยานเป็นสำคัญโดยที่ไม่แจ้งให้ทราบล่วงหน้า



จากนั้นนำท่านเดินทางสู่ **เมืองจางเจียเจีย** (ระยะทาง 88 ก.ม. ใช้เวลาเดินทางประมาณ 1.5 ชั่วโมง) อุทยานมรดกโลกตั้งอยู่ทางตะวันตกเฉียงเหนือของมณฑลหูหนาน เป็นอุทยานแห่งชาติแห่งแรกของจีน และได้รับการประกาศให้เป็นมรดกโลกธรรมชาติในปี ค.ศ.1992 อุทยานจางเจียเจียมีเนื้อที่กว่า 369 ตารางกิโลเมตร อุดมด้วยขุนเขาน้อยใหญ่และต้นไม้ขนาดยักษ์

กลางวัน **รับประทานอาหารกลางวัน ณ ภัตตาคาร (มื้อที่ 5)**



บาย

จากนั้นนำท่านลงบันไดเลื่อนสู่ **ประตูสวรรค์เทียนเหมินซาน** เป็น 1 ใน 4 ของ ภูเขาที่สวยงามที่สุดของจีน มีเอกลักษณ์เป็นประตูสวรรค์ที่สร้างขึ้นโดยธรรมชาติ ประตูนี้มีความสูง 131.5 เมตร ความกว้าง 57 เมตร ความลึก 60 เมตร และเป็นภูเขาศักดิ์สิทธิ์ตามตำนานของชาวภูเจียจากนั้นนำท่านสวมผ้าห่มรองเท้าสัมผัสความหวาดเสียวของ **ระเบียงแก้ว** ที่ตั้งที่สุดของจีนท่ามกลางฉากหลังของก้อนเมฆและม่านหมอกจากนั้นนำท่านเดินทางสู่ **ถ้ำประตูสวรรค์** เมื่อท่านมาถึงถ้ำประตูสวรรค์ นำท่านเดินลงบันไดเลื่อน 999 ขั้นสู่ **ประตูสวรรค์** ถ่ายรูปชมความงามของภูเขาหินคาสต์อันโด่งดังของจีนซึ่งเคยมีชาวรัสเซียได้ขับเครื่องบินเล็กลอดผ่านช่องภูเขาประตูสวรรค์มาแล้วเป็นสถานที่ที่น่าสนใจจากชาวต่างชาติอีกแห่งหนึ่ง จากนั้นนำท่านอิสระถ่ายรูปตามอิสระ

*****หมายเหตุ** กรณีที่กระเช้าหรือรถอุทยานหรือบันไดเลื่อนปิดปรับปรุงเนื่องจากซ่อมบำรุงหรือจากสภาพอากาศ ทั้งนี้เพื่อความปลอดภัยของลูกค้าทางบริษัทฯจะจัดโปรแกรมอื่นมาทดแทนให้หรือเปลี่ยนแปลงตามความเหมาะสมอย่างใดอย่างหนึ่งและในส่วนการนั่งรถของอุทยานขึ้นไปบนถ้ำประตูสวรรค์หากรถของอุทยานไม่สามารถขึ้นไปถ้ำประตูสวรรค์ได้ ทางบริษัทฯ ขอสงวนสิทธิ์ไม่คืนเงินใดๆทั้งสิ้น โดยยึดตามประกาศจากทางอุทยานเป็นสำคัญโดยที่ไม่แจ้งให้ทราบล่วงหน้า

คำ

รับประทานอาหารค่ำ ณ ภัตตาคาร (มื้อที่ 6)

***** Option Show โชว์สุนัขจิ้งจอกขาว** การแสดงที่ถือว่าครบครันด้วยอารมณ์ต่างๆชวนให้เคลิบเคลิ้มไปกับการแสดงเป็นการแสดงบทเกี่ยวกับความรักของนางพญาจิ้งจอกขาวที่มีต่อชายผู้เป็นที่รักต้องพลัดพรากจากกันทั้งที่ยังรักกัน ถือเป็นบทตำนานแห่งความรักที่น่ายกล่องยิ่งนัก ท่านจะเพลิดเพลินไปกับการแสดงจนลืมกระพริบตา ยิ่งใหญ่กว่าโชว์หลิวซานเจียที่หยางชิว ด้วยนักแสดงคุณภาพกว่า 600 คน แสดงภายใต้สะพานคู่เชื่อมเขาสองลูก สะพานคู่รักใต้ห้ำ อลังการกว่าโชว์ใดใดที่ท่านเคยสัมผัสมา

ราคาท่านละ 400 หยวน หากท่านใดสนใจ สามารถสอบถามเพิ่มเติมและชำระเงินได้ที่ไกด์ท้องถิ่นหรือหัวหน้าทัวร์

***** ในกรณีที่ท่านไม่ต้องการซื้ออัปชั่นเพิ่มเติม บริษัทจะจัดให้คนขับรถพาท่านเข้าสู่ที่พักล่วงหน้า เพื่อ**



พักผ่อนตามอัธยาศัย

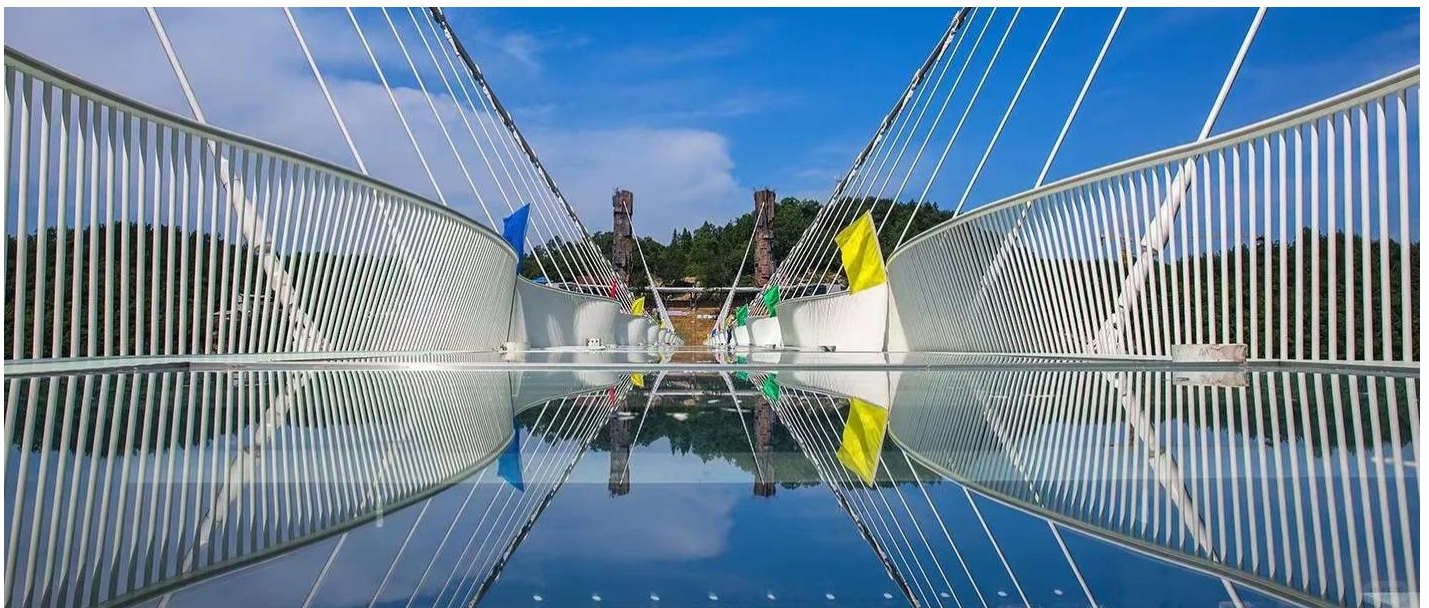


ที่พัก WULINGYUAN HOTEL หรือเทียบเท่าระดับ 4 ดาว (มาตรฐานประเทศจีน)

วันที่สี่ สะพานแก้ว แกรนด์แคนยอน จางเจียเจี๋ย - หุบเขาอวตาร(รวมลิฟต์แก้วขาขึ้น) - เขาเทียนจื่อซาน (นั่งกระเช้าขาลง) - สวนจอมลเห่อหลง - พิพิธภัณฑ์ภาพวาดทราย

เช้า รับประทานอาหารเช้า ณ ห้องอาหารของโรงแรม (มื้อที่ 7)

ชมความงามของธรรมชาติสถานที่แห่งนี้ มีภูมิทัศน์ที่งดงามจนได้รับการประกาศให้เป็นมรดกโลกปี1992จากองค์การ UNESCO **นั่งบอลลูนเทียม ใส่แว่นตาวีอาร์ สัมผัสบรรยากาศ 360 องศา**เสมือนว่าเราอยู่ในบอลลูนจริงๆ และได้ผาดโผน ใน แกรนด์แคนยอนจางเจียเจี๋ย และสะพานกระจก ให้ภาพตื่นตาตื่นใจ สร้างความประทับใจต่อผู้ได้ไปเที่ยวยิ่งนัก ชม **สะพานแก้ว** พิสูจน์ความกล้ากับสะพานกระจกมีความสูงเหนือพื้น 980 ฟุต และความยาวกว่า 400 เมตร เชื่อมสองหน้าผา ถือเป็นการทำลายสถิติ สะพานแก้วที่ยาวที่สุดในโลก



กลางวัน รับประทานอาหารกลางวัน ณ ภัตตาคาร (มื้อที่ 8)



บ่าย

นำท่าน เที่ยวชม **อุทยานจางเจียเจีย เขาอวตาร**โดยขึ้นเขาด้วย**ลิฟท์แก้วไปหลง**ลิฟท์แก้วแห่งแรกของเอเชียที่สูง 326 เมตรซึ่งถูกบันทึกลง Guinness world Records ในด้านเป็นลิฟท์แก้วแบบ outdoor ที่สูงที่สุดในโลก (World's tallest full-exposure outdoor elevator) และเร็วที่สุดในโลก นำท่านเดินเที่ยวชม**สะพานหนึ่งในใต้หล้า** ซึ่งเป็นสะพานที่เกิดหินธรรมชาติเชื่อมระหว่างเขา 2 ลูก ด้านล่างเป็นหุบเหวซึ่งถือว่าเป็นอีกจุดชมวิวที่สวยงามมหัศจรรย์อีกแห่งหนึ่งในจางเจียเจีย จากนั้นนำท่านเดินทางสู่**เขาเทียนจื่อชานและจุดชมวิวยวนเจียเจีย** ซึ่งมีทัศนียภาพที่สวยงามรายล้อมด้วยหมอกขุนเขาทรงแท่งนับพันเกิดจากการยุบตัวของพื้นมหาสมุทรเมื่อหลายร้อยล้านปีก่อน ซึ่งภาพยนตร์ชื่อดัง อวตาร ได้นำมาเป็นแรงบันดาลใจในการออกแบบสภาพพื้นผิวของดาวแพนโดร่านั่นเอง

***** หมายเหตุ หากช่วงวันเดินทาง ภายในอุทยานมีจำนวนนักท่องเที่ยวเยอะ ทำให้การเดินทางล่าช้าขออนุญาตปรับเปลี่ยนการเดินทางขาลงเป็นลิฟท์แก้ว เพื่อความสะดวกในการเดินทาง**



ค่ำ **รับประทานอาหารค่ำ ณ ภัตตาคาร (มื้อที่ 9)**

จากนั้นนำท่านเดินทางเข้าสู่ที่พัก

ที่พัก **WULINGYUAN HOTEL หรือเทียบเท่าระดับ 4 ดาว (มาตรฐานประเทศจีน)**

วันที่ทำ **จางเจียเจีย – ฉางซา - ถนนคนเดินหวงซิงลู่ - ตึก WENHEYOU – CHANGSHA IFS x POP MART - ฉางซา(ทำอากาศยานนานาชาติฉางซาหวงฮัว) – กรุงเทพฯ(สุวรรณภูมิ) (VZ3605 : 23:30 - 02:00 + 1)**

เช้า **รับประทานอาหารเช้า ณ ห้องอาหารของโรงแรม (มื้อที่ 10)**

นำท่านออกเดินทางสู่ **เมืองฉางซา** (ระยะทางประมาณ 335 ก.ม. ใช้เวลาเดินทางประมาณ 5 ชั่วโมง)

กลางวัน **รับประทานอาหารกลางวัน ณ ภัตตาคาร (มื้อที่ 11)**



บาย

จากนั้นนำท่านเดินทางสู่ **ถนนคนเดินหวังชิง** ย่านการค้าที่ใหญ่ที่สุดของมณฑลหูหนานซึ่งเป็นแหล่งจำหน่ายสินค้าหลากหลายชนิด เพื่อให้ท่านอิสระเลือกซื้อสินค้านานาชนิดตามอัธยาศัย สำหรับเป็นของขวัญของที่ระลึกแก่คนท่างบ้านหรือญาติมิตรสหาย แวะ **ติก WENHEYOU** แหล่งท่องเที่ยวแห่งใหม่สุดฮิปกับบรรยากาศสุดวินเทจ รวากับเกาะฮ่องกงในยุค 1980 ที่รายล้อมไปด้วยร้านอาหารร้านค้าที่แข่งขันกันอวดสีสนับด้วยป้ายร้านแสงนีออน สลับลดหลั่นกันไปตามชั้นต่างๆ นอกจากนั้นยังมีพิพิธภัณฑ์ที่ไม่โบราณด้วยความปลอดภัยจากเทคโนโลยีใหม่ล่าสุดของจีน จัดว่าเป็นหนึ่งในแลนด์มาร์คที่ไม่ควรพลาด จากนั้นนำท่านอิสระช้อปปิ้ง ณ **CHANGSHA IFS x POP MART** ศูนย์รวม ART TOY สุดน่ารัก ที่เป็นกระแสอยู่ในขณะนี้ เลือกซื้อกล่องสุ่มหลากหลายรุ่นไม่ว่าจะเป็น ลานบูมู มอลลี่ และอีกมากมาย ให้ท่านได้เลือกอย่างจุใจ



คำ

รับประทานอาหารค่ำ ณ ภัตตาคาร (มื้อที่ 12)

สมควรแก่เวลานำท่านเดินทางสู่ **สนามบินฉางซา**

23.30 น.

ออกเดินทางสู่ **สนามบินสุวรรณภูมิ** โดยสายการบิน ไทย เวียดนาม เที่ยวบินที่ **VZ3605**



****ไม่มีอาหารบนเครื่อง****

02.00 น. เดินทางถึง **สนามบินสุวรรณภูมิ** โดยสวัสดิภาพ พร้อมความประทับใจ ****เดินทางถึงในวันถัดไป****

บินตรงฉางซา จางเจียเจี้ย
เทียนเหมินซาน เขาอวตาร สะพานแก้ว
เมืองโบราณฝูหลง เฟิงหวง 5 วัน 4 คืน
โดยสายการบิน ไทย เวียดนาม (VZ)

วันเดินทาง	ผู้ใหญ่พัก 2-3 ท่าน ท่านละ	พักเดี่ยว เพิ่มท่านละ	จอยแลนด์ ไม่ใช่ตัว ท่านละ
01 – 05 มิ.ย. 67	25,900.-	4,000. -	15,900.-
03 – 07 มิ.ย. 67	24,900.-	4,000. -	15,900.-
08 – 12 มิ.ย. 67	24,900.-	4,000. -	15,900.-
10 – 14 มิ.ย. 67	24,900.-	4,000. -	15,900.-
15 – 19 มิ.ย. 67	24,900.-	4,000. -	15,900.-
16 – 20 มิ.ย. 67	24,900.-	4,000. -	15,900.-
17 – 21 มิ.ย. 67	24,900.-	4,000. -	15,900.-
22 – 26 มิ.ย. 67	24,900.-	4,000. -	15,900.-
24 – 28 มิ.ย. 67	24,900.-	4,000. -	15,900.-
29 มิ.ย. – 3 ก.ค. 67	24,900.-	4,000. -	15,900.-
30 มิ.ย. – 4 ก.ค. 67	24,900.-	4,000. -	15,900.-
03 – 07 ก.ค. 67	24,900.-	4,000. -	15,900.-
05 – 09 ก.ค. 67	24,900.-	4,000. -	15,900.-



07 – 11 ก.ค. 67	24,900.-	4,000. -	15,900.-
10 – 14 ก.ค. 67	24,900.-	4,000. -	15,900.-
12 – 16 ก.ค. 67	25,900.-	4,000. -	15,900.-
14 – 18 ก.ค. 67	25,900.-	4,000. -	15,900.-
17 – 21 ก.ค. 67	25,900.-	4,000. -	15,900.-
19 – 23 ก.ค. 67	25,900.-	4,000. -	15,900.-
21 – 25 ก.ค. 67	25,900.-	4,000. -	15,900.-
24 – 28 ก.ค. 67	25,900.-	4,000. -	15,900.-
26 – 30 ก.ค. 67	25,900.-	4,000. -	15,900.-
28 ก.ค. – 1 ส.ค. 67	25,900.-	4,000. -	15,900.-
31 ก.ค. – 4 ส.ค. 67	25,900.-	4,000. -	15,900.-
02 – 06 ส.ค. 67	25,900.-	4,000. -	15,900.-
04 – 08 ส.ค. 67	25,900.-	4,000. -	15,900.-
07 – 11 ส.ค. 67	25,900.-	4,000. -	15,900.-
09 – 13 ส.ค. 67	26,900.-	4,000. -	20,900.-
11 – 15 ส.ค. 67	26,900.-	4,000. -	20,900.-
14 – 18 ส.ค. 67	26,900.-	4,000. -	15,900.-
16 – 20 ส.ค. 67	24,900.-	4,000. -	15,900.-
18 – 22 ส.ค. 67	24,900.-	4,000. -	15,900.-
23 – 27 ส.ค. 67	24,900.-	4,000. -	15,900.-
25 – 29 ส.ค. 67	24,900.-	4,000. -	15,900.-



28 ส.ค. – 1 ก.ย. 67	24,900.-	4,000. -	15,900.-
30 ส.ค. – 3 ก.ย. 67	24,900.-	4,000. -	15,900.-

ราคาทัวร์ข้างต้นยังไม่รวมค่าทิปมัคคุเทศน์ท้องถิ่นและคนขับรถ 2,000 บาท/ท่าน/ทริป

อัตราค่าบริการรวม

- ค่าตัวโดยสารเครื่องบินไป-กลับ ชั้นประหยัดพร้อมค่าภาษีสนามบินทุกแห่งตามรายการทัวร์ข้างต้น
- ค่าที่พักห้องละ 2-3 ท่าน ตามโรงแรมที่ระบุไว้ในรายการ หรือ ระดับเทียบเท่า
 - กรณีห้อง TWIN BED (เตียงเดี่ยว 2 เตียง) ซึ่งโรงแรมไม่มีหรือเต็ม ทางบริษัทขอปรับเป็นห้อง DOUBLE BED แทนโดยมีต้องแจ้งให้ทราบล่วงหน้า
 - หากต้องการห้องพักแบบ DOUBLE BED ซึ่งโรงแรมไม่มีหรือเต็ม ทางบริษัทขอปรับเป็นห้อง TWIN BED แทนโดยมีต้องแจ้งให้ทราบล่วงหน้า เช่นกัน
 - กรณีพักแบบ TRIPLE ROOM 3 ท่าน 1 ห้อง ท่านที่ 3 อาจเป็นเสริมเตียง หรือ SOFA BED หรือ เสริมฟูกที่นอน ทั้งนี้ขึ้นอยู่กับรูปแบบการจัดห้องพักของโรงแรมนั้นๆ
- ค่าอาหาร ค่าเข้าชม และ ค่ายานพาหนะทุกชนิด ตามที่ระบุไว้ในรายการทัวร์ข้างต้น
- เจ้าหน้าที่บริษัท ฯ คอยอำนวยความสะดวกทุกท่านตลอดการเดินทาง
- ค่าน้ำหนักกระเป๋าเดินทางในกรณีที่เกิดเกินกว่าสายการบินกำหนด 20 กิโลกรัม / ท่าน / ใบ
- ค่าประกันวินาศภัยเครื่องบินตามเงื่อนไขของแต่ละสายการบิน
- ค่าประกันอุบัติเหตุคุ้มครองในระหว่างการเดินทาง คุ้มครองในวงเงินท่านละ 1,000,000 บาท ตามเงื่อนไขของกรมธรรม์

***เงื่อนไขประกันการเดินทาง* ค่าประกันอุบัติเหตุและค่ารักษาพยาบาล คุ้มครองเฉพาะกรณีที่ได้รับอุบัติเหตุระหว่างการเดินทาง ไม่คุ้มครองถึงการสูญเสียทรัพย์สินส่วนตัวและไม่คุ้มครองโรคประจำตัวของผู้เดินทาง**

**** ลูกค้าน่าสนใจซื้อประกันการเดินทางครอบคลุมเรื่องสุขภาพสามารถสอบถามข้อมูลเพิ่มเติมกับทางเจ้าหน้าที่ ****

อัตราค่าบริการไม่รวม

- ค่าทำหนังสือเดินทางไทย และเอกสารต่างด้าว
- ค่าธรรมเนียมเอกสารเข้าเมืองเดินทางเข้าประเทศจีนสำหรับผู้ถือพาสปอร์ตต่างประเทศ
- ค่าน้ำหนักกระเป๋าเดินทางในกรณีที่เกิดเกินกว่าสายการบินกำหนด



4. ค่าใช้จ่ายส่วนตัวนอกเหนือจากรายการ เช่น ค่าเครื่องดื่ม, ค่าอาหารที่สั่งเพิ่มเอง, ค่าโทรศัพท์, ค่าซักรีด ฯลฯ

***สำหรับท่านที่รับประทานอาหารเช้า หรือไม่ทานเนื้อสัตว์ ไม่ทานหมู ไม่ทานไก่ และมีความจำเป็นให้ทางบริษัทจัดเตรียมอาหารไว้ให้ท่านเป็นพิเศษนอกเหนือจากที่ระบุไว้ในรายการ ขอสงวนสิทธิ์ในการเรียกเก็บค่าใช้จ่ายเพิ่มเติมตามจริงหน้างาน**

5. ค่าภาษีน้ำมัน ที่สายการบินเรียกเก็บเพิ่มภายหลังจากทางบริษัทฯ ได้ออกตั๋วเครื่องบิน

6. ค่าทิปมัคคุเทศก์ท้องถิ่นและคนขับรถ **รวม 2,000 บาท/ท่าน/ทริป (เด็กชำระทิปเท่ากับผู้ใหญ่)** ชำระที่สนามบิน

7. ภาษีมูลค่าเพิ่ม 7% และหัก ณ ที่จ่าย 3%

เงื่อนไขการให้บริการ

1. การเดินทางในแต่ละครั้งจะต้องมีผู้โดยสารจำนวน 15 ท่านขึ้นไป ถ้าผู้โดยสารไม่ครบจำนวนดังกล่าว ทางบริษัทฯ ขอสงวนสิทธิ์ในการเปลี่ยนแปลงราคาหรือยกเลิกการเดินทาง
2. ในกรณีที่ลูกค้าต้องออกตัวโดยสารภายในประเทศ กรุณาติดต่อเจ้าหน้าที่ของบริษัทฯ เพื่อเช็คค่ากรู๊ปมีการคอนเฟิร์มเดินทางก่อนทุกครั้ง เนื่องจากสายการบินอาจมีการปรับเปลี่ยนไฟล์ทบิน หรือเวลาบิน โดยไม่ได้แจ้งให้ทราบล่วงหน้า ทางบริษัทฯ จะไม่รับผิดชอบใด ๆ ในกรณีถ้าท่านออกตัวภายในโดยไม่แจ้งให้ทราบและหากไฟล์ทบินมีการปรับเปลี่ยนเวลาบินเพราะถือว่าท่านยอมรับในเงื่อนไขดังกล่าว
3. การชำระค่าบริการ
 - 3.1 **กรุณาชำระมัดจำ ท่านละ 10,000 บาท พร้อมส่งหน้าพาสปอร์ตสำหรับเตรียมเอกสารเข้าประเทศ**
 - 3.2 กรุณาชำระค่าทัวร์เต็มจำนวน ในกรณีที่ค่าทัวร์ราคาต่ำกว่า 10,000 บาท
 - 3.3 กรุณาชำระค่าทัวร์ส่วนที่เหลือ 30 วันก่อนออกเดินทาง **45 วันก่อนเดินทางสำหรับช่วงสงกรานต์และปีใหม่**
 - 3.4 กรณีวันเดินทางน้อยกว่า 21 วัน หรือราคาทัวร์โปรโมชัน ต้องชำระค่าทัวร์เต็มจำนวนเท่านั้น
4. กรณีผู้เดินทางที่ต้องการความช่วยเหลือเป็นพิเศษ เช่น การขอใช้วีลแชร์ที่สนามบิน กรุณาแจ้งบริษัทฯ อย่างน้อย 7 วันก่อนการเดินทาง หรือเริ่มตั้งแต่ท่านจองทัวร์มีฉะนั้นทางบริษัทฯ ไม่สามารถจัดการได้ล่วงหน้าทางบริษัทฯ ขอสงวนสิทธิ์ในการเรียกเก็บค่าใช้จ่ายตามจริงที่เกิดขึ้นกับผู้เดินทาง (ถ้ามี)
5. กรณีใช้หนังสือเดินทางราชการ (เล่มน้ำเงิน) เดินทางเพื่อการท่องเที่ยวเกี่ยวกับคณะทัวร์ หากท่านถูกปฏิเสธในการเข้า - ออกประเทศใด ๆ ก็ตาม ทางบริษัทฯ ขอสงวนสิทธิ์ไม่คืนค่าทัวร์และรับผิดชอบใด ๆ ทั้งสิ้น

เงื่อนไขการยกเลิก

****กรณีการขอยกเลิกการเดินทาง หรือเลื่อนการเดินทาง นักท่องเที่ยวหรือตัวแทนจำหน่าย(ผู้มีชื่อในเอกสารการจอง) จะต้องแฟกซ์ อีเมลล์ หรือ มาเซ็นเอกสารการยกเลิกที่บริษัท ใดๆอย่างหนึ่ง เพื่อเป็นการแจ้งยกเลิกกับทางบริษัท อย่างเป็นทางการ (ทางบริษัทไม่ขอรับยกเลิกการจอง ผ่านทางโทรศัพท์ไม่ว่ากรณีใดๆ)**



****กรณีนักท่องเที่ยวหรือตัวแทนจำหน่าย ต้องการขอรับเงินค่าบริการคืน นักท่องเที่ยวหรือตัวแทนจำหน่าย (ผู้มีชื่อในเอกสารการจอง) จะต้องแฟกซ์ อีเมลล์ หรือ มาเซ็นเอกสารการขอรับเงินคืนที่บริษัท อย่างเป็นทางการหนึ่ง เพื่อทำเรื่องขอรับเงินค่าบริการคืน โดยแนบหนังสือมอบอำนาจพร้อมหลักฐานประกอบการมอบอำนาจ หลักฐานการชำระเงินค่าบริการต่างๆ และหน้าสมุดบัญชีธนาคารที่ต้องการให้นำเงินเข้าให้ครบถ้วน โดยมีเงื่อนไขการคืนเงินค่าบริการ ตาม “ประกาศคณะกรรมการธุรกิจนำเที่ยวและมัคคุเทศก์ เรื่อง หลักเกณฑ์เกี่ยวกับการกำหนดอัตราการจ่ายเงินค่าบริการคืนให้แก่นักท่องเที่ยว พ.ศ. 2563” ดังนี้**

1. ยกเลิก ไม่น้อยกว่า 30 วันก่อนการเดินทาง (ไม่นับวันเดินทาง) คืนเงินค่าทัวร์เต็มจำนวน ยกเว้น ค่าใช้จ่ายที่เกิดขึ้นจริงเพื่อการเตรียมการนำเที่ยว ทั้งหมด เช่น ค่ามัดจำตัวเครื่อง ค่าบริการแลนด์ ต่างประเทศ เป็นต้น”

2. ยกเลิก ไม่น้อยกว่า 15-29 วันก่อนเดินทาง (ไม่นับวันเดินทาง) คืนเงินร้อยละ 50 ของค่าทัวร์ทั้งหมด ยกเว้น ค่าใช้จ่ายที่เกิดขึ้นจริงเพื่อการเตรียมการนำเที่ยว ทั้งหมด เช่น ค่ามัดจำตัวเครื่อง ค่าบริการแลนด์ ต่างประเทศ เป็นต้น”

3. ยกเลิก น้อยกว่า 15 วันก่อนการเดินทาง ทางบริษัทฯ ขอสงวนสิทธิ์ ไม่คืนเงินค่าทัวร์ทั้งหมด

**** การจ่ายเงินคืนแก่นักท่องเที่ยวตามข้อกำหนดด้านบน ซึ่งมีการหักเงินในบางส่วนนั้น เนื่องจากทางบริษัทมีค่าใช้จ่ายที่ได้จ่ายจริงเพื่อการเตรียมการจัดนำเที่ยวไปแล้ว เช่น การมัดจำที่นั่งบัตรโดยสารเครื่องบิน การจองที่พัก และ ค่าใช้จ่ายที่จำเป็นอื่นๆ เป็นต้น ****

4. การยกเลิกเดินทางกับกรุ๊ปที่ออกเดินทางช่วงเทศกาลวันหยุด เช่น ปีใหม่, สงกรานต์ เป็นต้น บางสายการบินมีการกักที่นั่งมัดจำที่นั่งกับสายการบินและค่ามัดจำที่หัก รวมถึงเที่ยวบินพิเศษ เช่น CHARTER FLIGHT จะไม่มีการคืนเงินมัดจำ หรือ ค่าทัวร์ทั้งหมดที่ชำระแล้ว ไม่ว่าจะยกเลิกด้วยกรณีใดๆ

*****ในกรณี มีเหตุให้ต้องยกเลิกการเดินทางที่บริษัทได้โฆษณาไว้ ซึ่งมีใ้ความผิดของบริษัทเอง ทางบริษัทยินดีคืนเงินค่าบริการตามที่ลูกค้าได้ชำระมาแล้ว เต็มจำนวน โดยต้องมีระยะเวลาไม่น้อยกว่า 30 วัน ก่อนการเดินทางโปรดอ่านข้อความให้ถี่ถ้วนก่อนการจองทัวร์ทุกครั้ง เพื่อประโยชน์แก่ตัวท่านเอง *****

5. กรณีที่กองตรวจคนเข้าเมืองทั้งกรุงเทพฯ และในต่างประเทศ ปฏิเสธมิให้เดินทางออก หรือ เข้าประเทศที่ระบุไว้ในรายการเดินทาง บริษัทฯ ขอสงวนสิทธิ์ที่จะไม่คืนค่าทัวร์ไม่ว่ากรณีใดๆ ทั้งสิ้น

**** สำคัญ !! บริษัททำธุรกิจเพื่อการท่องเที่ยวเท่านั้น ไม่สนับสนุนให้ลูกค้าเดินทางเข้าประเทศโดยผิดกฎหมายและในขั้นตอนการผ่านการตรวจคนเข้าเมืองทั้งไทยและจีนขึ้นอยู่กับพิจารณาของเจ้าหน้าที่เท่านั้นลูกค้าทุกท่านต้องผ่านการตรวจคนเข้าเมืองด้วยตัวของท่านเอง ทางมัคคุเทศก์ไม่สามารถให้ความช่วยเหลือใดๆได้ทั้งสิ้น ****

6. เมื่อท่านออกเดินทางไปกับคณะแล้ว ถ้าท่านงดการใช้บริการรายการใดรายการหนึ่ง หรือไม่เดินทางพร้อมคณะถือว่าท่านสละสิทธิ์ ไม่อาจเรียกร้องค่าบริการและเงินมัดจำคืน ไม่ว่าจะกรณีใดๆ ทั้งสิ้น



สำคัญ โปรดอ่านเงื่อนไขที่ท่านควรทราบ

ข้อมูลสำคัญเกี่ยวกับสายการบิน

การจัดที่นั่งบนเครื่องบินจะเป็นไปตามที่สายการบินเป็นผู้กำหนด โดยจะเป็นการรันตามระบบ ไม่สามารถเลือกที่นั่งและที่นั่งอาจจะไม่ได้ติดกัน ซึ่งทางบริษัทไม่สามารถเข้าไปจัดการได้แต่อย่างใด



ข้อมูลสำคัญเกี่ยวกับโรงแรมที่พัก

ห้องพักโรงแรมอาจแตกต่างกัน จึงทำให้ห้องพักแบบห้องเดี่ยว (Single) ห้องพังกู (Twin / Double) และห้องพัก แบบ 3 ท่าน (Triple) อาจจะไม่ได้อยู่ในตึกเดียวกัน หรือชั้นเดียวกัน



เงื่อนไข และข้อควรทราบอื่นๆ ที่ท่านควรทราบ

รายการทัวร์สามารถสลับ สับเปลี่ยน หรืองด ตามสภาพอากาศและความเหมาะสม โดยคำนึงถึงความปลอดภัยของผู้เดินทางเป็นหลัก โดยไม่ต้องแจ้งให้ทราบล่วงหน้า



สำคัญ !!

กรุณาอ่านเงื่อนไข
แนบท้ายโดยละเอียด
เพื่อประโยชน์สูงสุดของท่าน

หากทำการชำระเงินแล้ว

ทางบริษัทขอสงวนสิทธิ์ในการถือว่าท่านยอมรับเงื่อนไขดังกล่าวแล้ว ทางบริษัทถือว่าจะไม่มีการฟ้องร้องใดๆ เนื่องจากท่านได้ยอมรับเงื่อนไขในการให้บริการแล้ว





ประกันภัยคุ้มครองการเดินทางไปต่างประเทศ

CHUBB TRAVEL INSURANCE INTERNATIONAL

ความคุ้มครองและจำนวนเงินเอาประกันภัย Coverage and Sum Insured	แผนคอมพรีเฮนซีฟ Comprehensive Plan		
	Essential	Premium	Ultimate
การเสียชีวิตเนื่องจากอุบัติเหตุและความพิการ	2,000,000	4,000,000	6,000,000
ค่ารักษาพยาบาลที่เกิดขึ้นในต่างประเทศ	2,000,000	4,000,000	6,000,000
ค่ารักษาพยาบาลต่อเนื่องที่เกิดขึ้นในประเทศไทย	100,000	200,000	300,000
ผลประโยชน์รายวันสำหรับการเข้ารักษาพยาบาลเป็นผู้ป่วยในโรงพยาบาลในต่างประเทศ	2,000/24ชม. สูงสุดไม่เกิน 10,000	3,000/24ชม. สูงสุดไม่เกิน 15,000	4,000/24ชม. สูงสุดไม่เกิน 20,000
การเคลื่อนย้ายทางการแพทย์ฉุกเฉินหรือการเคลื่อนย้ายกลับประเทศภูมิสำเนา	2,000,000	3,000,000	4,000,000
ค่าใช้จ่ายในการส่งศพหรืออัฐิกลับประเทศภูมิสำเนา	2,000,000	3,000,000	4,000,000
ค่าใช้จ่ายในการเดินทางและที่พักเพื่อไปเยี่ยมผู้เอาประกันภัยที่โรงพยาบาลต่างประเทศ	50,000	150,000	200,000
การส่งตัวบุตรกลับประเทศไทย	50,000	150,000	200,000
ค่าใช้จ่ายสำหรับการเดินทางกลับประเทศไทยในการร่วมจนศพกรณีการเสียชีวิตของผู้สมรส บุตรหรือธิดา มารดาของผู้เอาประกันภัย	50,000	150,000	200,000
ความรับผิดชอบต่อบุคคลภายนอก	1,000,000	3,000,000	4,000,000
บริการช่วยเหลือฉุกเฉิน 24 ชั่วโมง	ครอบคลุม	ครอบคลุม	ครอบคลุม
การบอกเลิกการเดินทาง	100,000	300,000	500,000
ค่าใช้จ่ายการลดจำนวนวันการเดินทาง	100,000	300,000	500,000
การล่าช้าของเที่ยวบิน	1,000/6ชม. สูงสุดไม่เกิน 4,000	2,000/6ชม. สูงสุดไม่เกิน 8,000	4,000/6ชม. สูงสุดไม่เกิน 16,000
การพลาดเที่ยวบินเนื่องจากจากระบบการนัดจำหน่ายตั๋วของสายการบิน	1,000/6ชม. สูงสุดไม่เกิน 4,000	2,000/6ชม. สูงสุดไม่เกิน 8,000	4,000/6ชม. สูงสุดไม่เกิน 16,000
การเดินทางล่าช้าจากการเปลี่ยนเส้นทางการบิน	1,000/6ชม. สูงสุดไม่เกิน 4,000	2,000/6ชม. สูงสุดไม่เกิน 8,000	4,000/6ชม. สูงสุดไม่เกิน 16,000
การพลาดการต่อเที่ยวบิน	1,000/6ชม. สูงสุดไม่เกิน 4,000	2,000/6ชม. สูงสุดไม่เกิน 8,000	4,000/6ชม. สูงสุดไม่เกิน 16,000
ความล่าช้าของกระเป๋าเดินทาง	1,000/6ชม. สูงสุดไม่เกิน 4,000	2,000/6ชม. สูงสุดไม่เกิน 8,000	4,000/6ชม. สูงสุดไม่เกิน 16,000
การสูญเสียบags หรือความเสียหายของกระเป๋าเดินทางและ/หรือทรัพย์สินส่วนตัว	1,000/ชิ้น/คู่/ชุด สูงสุดไม่เกิน 8,000	5,000/ชิ้น/คู่/ชุด สูงสุดไม่เกิน 40,000	5,000/ชิ้น/คู่/ชุด สูงสุดไม่เกิน 40,000
การสูญหายของเงินสดส่วนตัวและเช็คเดินทาง	-	3,000	5,000
การสูญหายของเอกสารการเดินทาง	-	3,000	5,000
ความรับผิดชอบต่อบัตรเครดิต	-	15,000	20,000
การสูญเสียบags หรือความเสียหายของทรัพย์สินภายในบ้าน	-	50,000	100,000



เบอร์ติดต่อ
02-1385151 / 080-2345780
Line : @siamtravelmart

แผนคอมพรีเฮนซีฟ

สำหรับผู้เอาประกันภัยอายุระหว่าง 6 เดือน ถึง 85 ปี

- จำนวนเงินเอาประกันภัยตามข้อ 1. ของผู้ที่มีอายุระหว่าง 66 - 85 ปี จะเป็น 50%
- ของจำนวนเงินเอาประกันภัยตามที่ระบุไว้ในตาราง ทั้งนี้ขึ้นอยู่กับแผนที่เลือก
- จำนวนเงินเอาประกันภัยตามข้อ 1. ของผู้ที่มีอายุระหว่าง 6 เดือน - 10 ปี จะเป็น 50% ของจำนวนเงินเอาประกันภัยข้างต้นและสูงสุดไม่เกิน 1,500,000 บาท

ประเทศที่ไม่คุ้มครอง	อิหร่าน, ซีเรีย, คิวบา, เกาหลีเหนือ, ซูดานเหนือ, เวเนซุเอลา, สาธารณรัฐโครเอเชีย, สาธารณรัฐประชาชนคอเคซัส, สาธารณรัฐประชาชนลูซันเบิร์ก
----------------------	---

- ผู้ซื้อควรทำความเข้าใจในรายละเอียดความคุ้มครองและเงื่อนไขก่อนตัดสินใจทำประกันภัยทุกครั้ง
- ** รับประกันภัยโดย บริษัท ซันบิสมัคส์ประกันภัย จำกัด (มหาชน)
- ราคาและเบี้ยประกัน ของ บริษัท ซันบิสมัคส์ประกันภัย จำกัด (มหาชน) และ ค่าบริการ ของ บริษัท สยามทราเวลมาร์ท จำกัด เรียบร้อยแล้ว
- การเคลมประกัน ผู้เอาประกันภัยจะต้องทำการเคลมผ่าน บริษัท ซันบิสมัคส์ประกันภัย จำกัด (มหาชน) โดยตรง และ เงื่อนไข เป็นไปตามกรมธรรม์ ที่ บริษัท ซันบิสมัคส์ประกันภัย จำกัด (มหาชน) กำหนดเท่านั้น

ราคา/ท่าน (บาท)

จำนวนวันเดินทาง	Essential	Premium	Ultimate
1-4 วัน	627	1,115	1,378
5	740	1,378	1,748
6	859	1,394	1,769
7	911	1,467	1,860
8	985	1,777	2,191
9	1,005	1,805	2,226
10	1,024	1,832	2,261
11	1,183	2,057	2,541
12	1,202	2,085	2,576