



ประมุกโก๋ รีสอร์ท ภูเก็ต

✓ ห้องพัก 2 คืน (ห้องละ 2 ท่าน)

✓ อาหารเช้า 2 มื้อ

✓ ทริป 1 วันไปเกาะพีพี พร้อมรถรับส่งจากโรงแรมไปท่าเรือ

✓ วันไปเกาะพีพี มีบริการ อาหาร เครื่องดื่ม ตลอดทริป โดยทริปปะมื่อออกทุกวัน

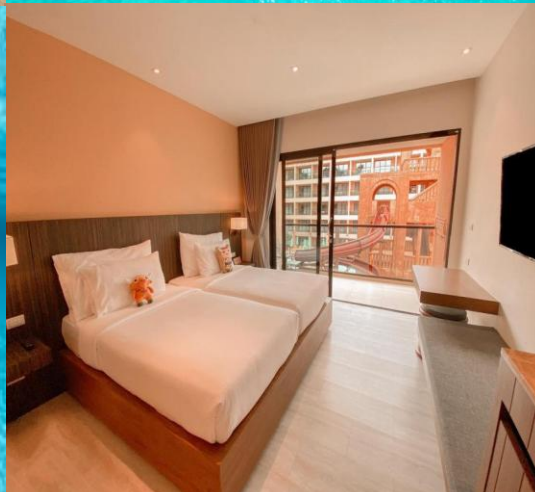
✓ ฟรีสไลเดอร์ ตลอดการเข้าพัก

✓ เครื่องดื่มต้อนรับ

✓ ประกันภัยอุบัติเหตุสำหรับนักท่องเที่ยววงเงินท่านละ 1,000,000 บาท, ค่ารักษาพยาบาล
เนื่องจากอุบัติเหตุ 500,000 บาท



ราคาเริ่มต้น 3,490.-





- ❌ ค่าใช้จ่ายส่วนตัวนอกเหนือจากรายการที่ระบุ เช่น ค่าโทรศัพท์ ค่าโทรศัพท์ทางไกล ค่าอินเทอร์เน็ต ค่าซักรีด มินิบาร์ในห้อง รวมถึงค่าอาหาร เครื่องดื่มที่สั่งเพิ่มนอกเหนือรายการ และ ค่าพาหนะต่าง ๆ ที่ไม่ได้ระบุไว้ในรายการ
- ❌ ค่าใช้จ่ายที่เพิ่มขึ้นของนักท่องเที่ยวที่มีได้เกิดจากความผิดของทางบริษัท เช่น กัยธรรมชาติ การจลาจล การนัดหยุดงาน การปลุ่กวัติด อุบัติเหตุ ความเจ็บป่วย ความสูญหายหรือเสียหายของสัมภาระ ความล่าช้า เปลี่ยนแปลง หรือการบริการของสายการบิน เหตุสุดวิสัยอื่น ๆ
- ❌ ค่าเดินทางมายังที่พัก
- ❌ ภาษีหัก ณ ที่จ่าย 3 % และ ภาษีมูลค่าเพิ่ม 7 %





มาตรการตรวจคัดกรอง การเดินทางเข้าภูเก็ต

คำสั่งจังหวัดภูเก็ตที่ 6245/2564 และ 7190/2564

1 ผู้เดินทางเข้าภูเก็ต

ทั้งทางบก (ด่านตรวจท่าฉัตรไชย)
ทางน้ำ (ท่าเรือ) ทุกท่าในภูเก็ต

และช่องทางอากาศจาก "ภายในประเทศ"
(ท่าอากาศยานนานาชาติภูเก็ต)



มีผลตั้งแต่วันที่
16 พฤศจิกายน 2564
จนกว่าจะมีการเปลี่ยนแปลง

ข้อมูล ณ วันที่ 16 พฤศจิกายน 2564

ต้อง ได้รับวัคซีน covid-19

- Sinovac คสย 2 เข็ม
- Sinopharm คสย 2 เข็ม
- AstraZeneca คสย 2 เข็ม
- Moderna คสย 2 เข็ม
- PFizer คสย 2 เข็ม
- Sputnik V คสย 2 เข็ม

หรือ

สูตรไขว้คสย 2 เข็ม
ตามที่กระทรวงสาธารณสุขกำหนด

หรือ

Johnson and Johnson 1 เข็ม
มาแล้วเป็นระยะเวลาอย่างน้อย 14 วัน

หรือ

ผู้มีอายุต่ำกว่า 18 ปี ที่ได้รับวัคซีน Pfizer 1 เข็ม
มาแล้วเป็นระยะเวลาอย่างน้อย 14 วัน

หรือ

เป็นผู้ที่หายจากโรคโควิด-19
มาแล้วไม่เกิน 90 วัน

2 ผู้เดินทางเข้าภูเก็ต

ที่ได้รับการยกเว้นตามข้อ 1

- เด็กอายุไม่เกิน 6 ปี ที่เดินทางมากับผู้ปกครองหรือผู้ดูแล
- ผู้เดินทางมาด้วยรถฉุกเฉินทางการแพทย์
ผู้ป่วยฉุกเฉิน กู้ชีพ กู้ภัย

3 ทุกคนเข้าภูเก็ต

ให้ดาวน์โหลดแอปพลิเคชัน "หมอพร้อม"
และแสดงเมื่อเจ้าหน้าที่เรียกตรวจ



คำสั่งจังหวัดภูเก็ตที่ 6245/2564 และ 7190/2564

หรือ

ตรวจหาเชื้อ covid-19
ด้วยวิธีการ RT-PCR
ด้วยวิธีการ ATK (Antigen Test Kit)

ที่ยืนยันผลเป็นลบจากสถานพยาบาลหรือห้องปฏิบัติการ
และสามารถนำชุดตรวจ ATK ที่ได้มาตรฐาน
การรับรองจากอย. ไปตรวจกับสถานพยาบาลหรือ
ห้องปฏิบัติการหรือ รพ.สต. นำผลยืนยันเป็นลบมา
แสดงต่อเจ้าหน้าที่ที่ยืนยันผลได้ครั้งละไม่เกิน 7 วัน

