



BT-TH54\_DD



**เกาะหลีเป๊ะ ทะเลสุดปัง**

- หลีเป๊ะ: @สตูล -



**สิทธิทัวร์เที่ยวไทย  
ถึง 30 เม.ย. 65**

มหัศจรรย์

**เกาะหลีเป๊ะ**

พีเรียดสวย เที่ยวฟิน

**7 9 9 9**

ราคา  
เริ่มต้น

ราคาบริเวณท้ายมูลค่าเพิ่ม 7%

รัฐช่วยจ่าย **40%** (จากราคา 12,999 บาท)

**3 วัน 2 คืน**

**เดินทาง มี.ค. - เม.ย. 65**



เกาะหินงาม



ปะการัง 7 สี

**ดำน้ำดูที่สวยของปะการังเมืองไทย**

- ร่องน้ำจาบัง • อุทยานแห่งชาติเกาะตะรุเตา • หมู่เกาะอาดัง-ราวี
- ตลาดกิมหยง **พิเศษ! พักบนเกาะหลีเป๊ะ อินดา รีสอร์ท**

บินตรง



\*\* บินเข้า-ออก หาดใหญ่ \*\*




อินดา รีสอร์ท



ฟรี! ชุด PROTECT



## รายละเอียดโครงการทัวร์เที่ยวไทย

- เริ่มเดินทางได้ตั้งแต่วันที่ 15 ต.ค. 2564 จนถึง 30 เม.ย. 65  
• โดยวันที่ 30 เม.ย. 65 ต้องเป็นวันสุดท้ายของการเดินทาง
- รัฐจ่ายให้ร้อยละ 40% แต่ไม่เกิน 5,000 บาท
- จำนวน 1 ล้านสิทธิ์
- ผู้เดินทางอายุ 18 ปีขึ้นไป
- สามารถเที่ยวข้ามจังหวัดได้ ทุกวันรวมวันเสาร์ - วันอาทิตย์  
และวันหยุดนักขัตฤกษ์
- จองและชำระเงินล่วงหน้า 7 วันก่อนเดินทาง  
ผ่านแอปเป๋าตัง 
- ไม่ต่ำกว่า 3 วัน 2 คืน



BEST INDOCHINA & BEST INTERNATIONAL TRAVEL & AGENCY CO., LTD.



**NOK AIR**

โปรแกรมการเดินทาง 3 วัน 2 คืน : เดินทางโดยสายการบินนกแอร์

DMK	→	HDY	HDY	→	DMK
เที่ยวบิน	ออก	ถึง	เที่ยวบิน	ออก	ถึง
DD70	06.00	07.25	DD507	18.55	20.20

**วันแรก**      สนามบินดอนเมือง • สนามบินหาดใหญ่ • ท่าเรือปากบารา • หมู่เกาะตะรุเตา • เกาะไข่  
เกาะหลีเป๊ะ • มัลดีฟส์เมืองไทย • ถนนคนเดิน      ๑๑ (เต็มเช้า/กลางวัน/เย็น)

04.00 น.      พร้อมกันที่ สนามบินดอนเมือง อาคาร2 ชั้น 4 เคาน์เตอร์สายการบินนกแอร์ ประตู 13 โดยมีเจ้าหน้าที่อำนวยความสะดวกแก่ทุกท่าน

06.00 น.      ออกเดินทางสู่สนามบินหาดใหญ่ ด้วยเที่ยวบิน DD507

(ใช้ระยะเวลาเดินทาง โดยประมาณ 1 ชั่วโมง 25 นาที) \*บนเที่ยวบินไม่มีบริการ อาหารทั้งขาไปและกลับ\*

**หมายเหตุ**

เนื่องจากตัวเครื่องบินของคณะเป็นตัวสุ่มระบบ **Random** ไม่สามารถล็อกที่นั่งได้ ที่นั่งอาจจะไม่ได้นั่งติดกัน และไม่สามารถเลือกชั่งที่ที่นั่งบนเครื่องบินได้ในคณะ ซึ่งเป็นไปตามเงื่อนไขสายการบิน



**✈️ เดินทางเข้า หาดใหญ่ (สงขลา)**

ผู้เดินทางต้องแสดงเอกสารดังต่อไปนี้ ณ จุดเช็คอิน (อย่างใดอย่างหนึ่ง)

**ต้องเป็นผู้ได้รับวัคซีนดังต่อไปนี้**

Sinovac	Sinopharm	Astrazeneca	Pfizer	วัคซีนไขว้/อื่นๆ
<b>2 เข็ม</b>	<b>2 เข็ม</b>	<b>2 เข็ม</b>	<b>2 เข็ม</b>	<b>2 เข็ม</b>
ไม่น้อยกว่า 14 วัน	ไม่น้อยกว่า 14 วัน	ไม่น้อยกว่า 14 วัน	ไม่น้อยกว่า 14 วัน	ไม่น้อยกว่า 14 วัน

**หรือ มีเอกสารแสดงผลการตรวจเชื้อโควิด-19 โดยวิธี RT-PCR หรือ Antigen Test Kit (ATK) ไม่เกิน 72 ชั่วโมง**

**หรือ ผู้เคยติดเชื้อโควิด-19 ต้องหายจากอาการป่วยมาแล้วไม่เกิน 90 วัน**



07.25 น. เดินทางถึง สนามบินหาดใหญ่ รับกระเป๋าเรียบร้อยแล้ว นำท่านเดินทางด้วยรถตู้ วีไอพี เดินทางสู่ท่าเรือ ปากบารา(ใช้เวลาในการเดินทางประมาณ 1 ชั่วโมง 30 นาที )

จากนั้น นำท่าน**รับประทานอาหารเช้าแบบต้มยำ** อาหารเช้าเลิศรสของชาวหาดใหญ่ จ. สงขลา เลิฟฟ์ความอร่อย เป็นแข่ง คำเล็ก ๆ พอดีคำ มีให้เลือกหลากหลาย คนนิยมมาทานกับเป็นมือเช้า ใครมาหาดใหญ่แล้วไม่แวะ ลองก็เหมือนมาไม่ถึง



11.00 น. เดินทางถึง **ท่าเรือปากบารา** ออกเดินทางจากท่าเรือปากบาราสู่เกาะหลีเป๊ะ โดยเรือสปีดโบท (ใช้เวลาในการเดินทางประมาณ 1 ชั่วโมง 30 นาที )

12.00 น. นำท่านแวะชม **เกาะแห่งตำนานคูกกลางทะเล** เคยเป็นทัศนสถานกักกันนักโทษตั้งแต่เดือนมิถุนายน พ.ศ. 2481 เคยมีการกักกันนักโทษมากถึง 4,000 คน ต่อมาในปี พ.ศ.2516 ได้มีการประกาศให้เป็นอุทยาน แห่งชาติตะรุเตา เพื่อสักการะ **ศาลเจ้าพ่อตะรุเตา** อันศักดิ์สิทธิ์เพื่อเป็นสิริมงคล

**กลางวัน บริการอาหารกลางวันแบบอาหารกล่อง ( set box )**

จากนั้น เดินทางกันต่อที่ **เกาะไข** เกาะเล็กๆ ใน อุทยานแห่งชาติตะรุเตา **เสน่ห์ของเกาะไขอยู่ ตรงประติมากรรมธรรมชาติอย่างขั้มประตูดหิน อันเป็นสัญลักษณ์ของอุทยาน แห่งชาติตะรุเตา** ทางด้านทิศ ตะวันตกของเกาะมีหาดทราย สีขาวนวลและละเอียด น้ำ ทะเลใสสีมรกตเห็นพื้นทราย ใต้น้ำได้ชัดเจน เหมาะสำหรับการ เล่นน้ำและชมวิวิวทิวทัศน์ อันสวยงามของเกาะที่ยังคง ความเป็นธรรมชาติกลางทะเลอันดามัน





จากนั้น มุ่งหน้าสู่ **เกาะหลีเป๊ะ** ที่ถูกขนานนามว่า **มัลดีฟส์เมืองไทย** ถ้ามองจากมุมสูงจะเห็นว่าเกาะหลีเป๊ะมีลักษณะเหมือนกับบมเมอแรง เกาะหลีเป๊ะมีชายหาด ที่มีทรายขาวเนียนนุ่ม ทางฝั่งตะวันออก ที่เป็นที่ตั้งของชุมชนชาวเล ชาวพื้นเมืองเดิม เป็นกลุ่มอุรักลาไวย์ ซึ่งมีวิถีชีวิตเรียบง่ายประกอบอาชีพประมง สำหรับผู้ที่ชื่นชอบเรียนรู้ความเป็นอยู่ของวิถีชีวิตชาวพื้นเมือง มาเกาะหลีเป๊ะ ก็จะได้สัมผัสกับบรรยากาศของชาวพื้นเมืองบนเกาะ และ ชม วัฒนธรรมประเพณีต่างๆของชาวเกาะได้ด้วย



14.00 น. พักผ่อนตามอัธยาศัย

**เย็น** **●รับประทานอาหารเย็นที่รีสอร์ท เดินเล่นชมบรรยากาศ เล่นน้ำได้ตามอัธยาศัย**  
**ร้านขายของที่ระลึกที่ถนนคนเดิน และพักผ่อนตามอัธยาศัย**

**ค่ำ** เดินทางสู่ **ถนนคนเดิน walking Street** สุดฮิตที่สุดในเกาะหลีเป๊ะ ทางเดินเป็นถนนคอนกรีตทอดยาวจากด้านหน้าเกาะไปถึงด้านหลังของเกาะหลีเป๊ะในเส้นทางจะมีร้านอาหาร บาร์ ร้านยา ร้านสะดวกซื้อ สปา และที่พักอีกมากมาย มีร้านขายของที่ระลึกที่มีความเป็นสไตล์เฉพาะของหลีเป๊ะด้วย

**ที่พัก** **อันดา รีสอร์ทหรือเทียบเท่า**

**07.00น.** **●บริการอาหารเช้า ณ ห้องอาหารที่พัก**

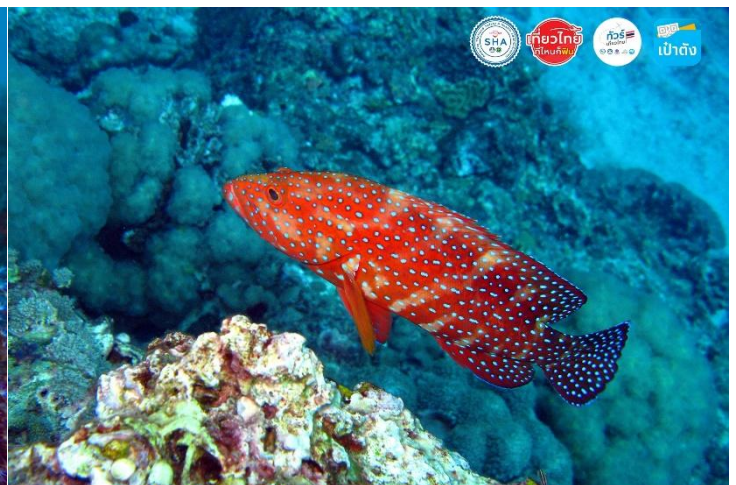
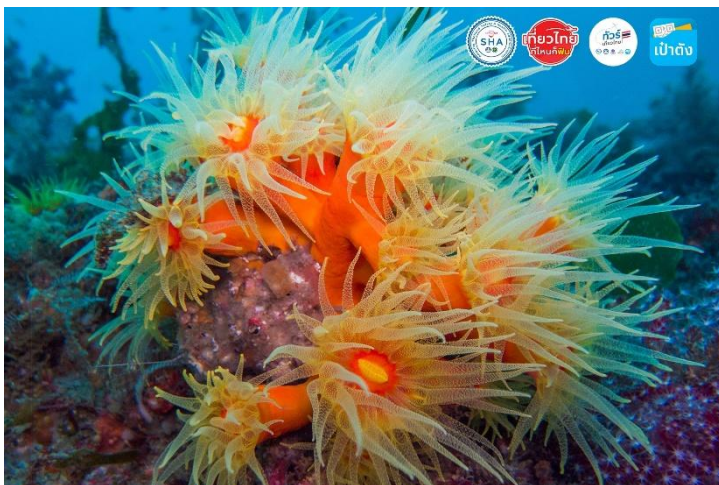
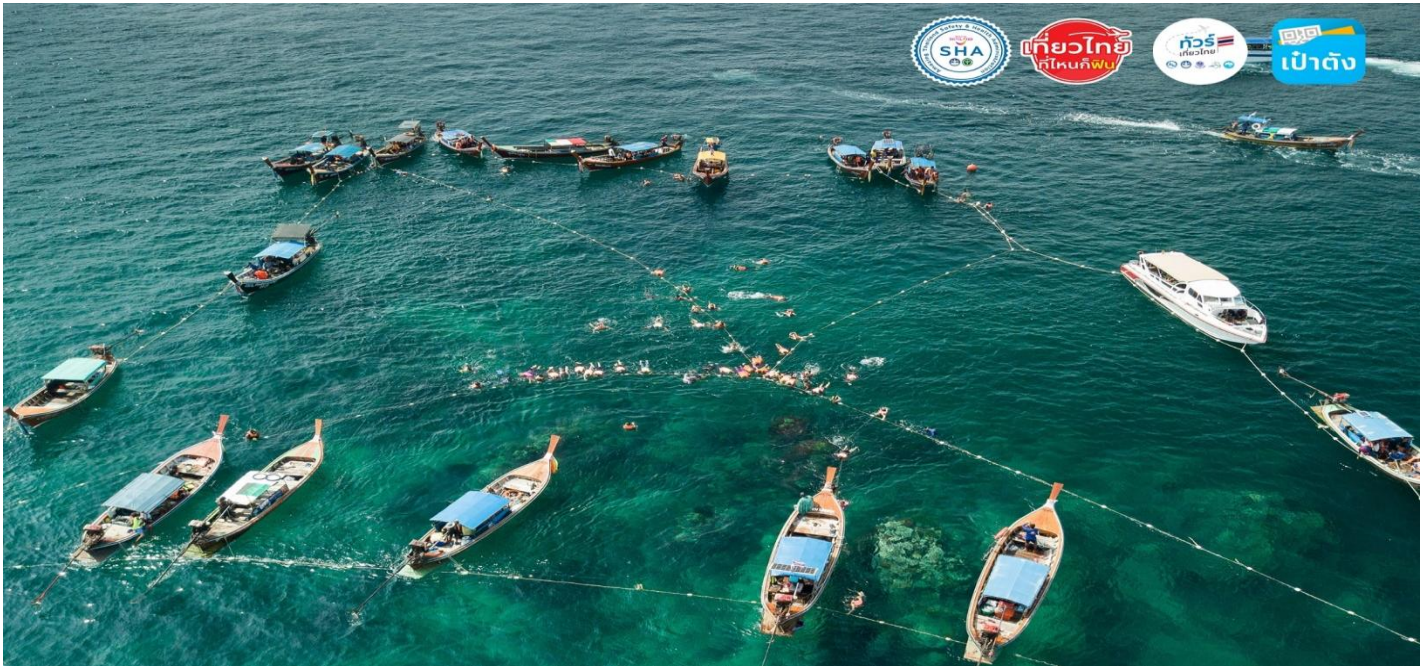
จากนั้น นำทุกท่านขึ้นเรือเร็ว Speed Boat ดำน้ำตามโปรแกรม บริการอุปกรณ์ดำน้ำ อาทิ ชูชีพ แวนดำน้ำ ฯลฯ

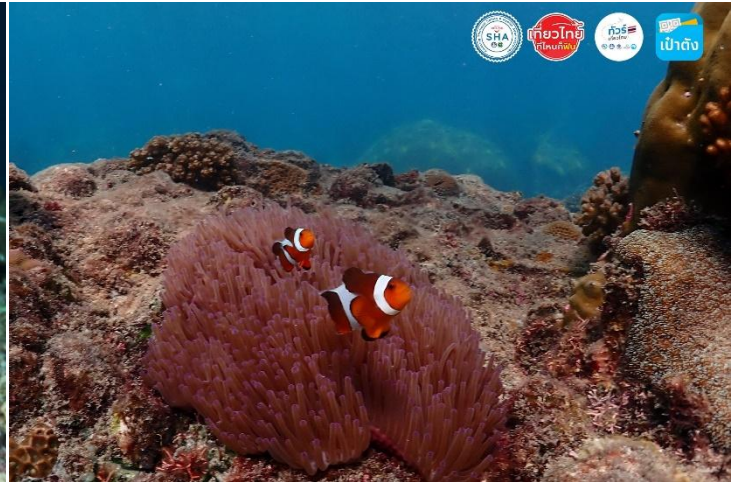
เดินทางสู่ **ร่องน้ำจางบัง** เป็นจุดดำน้ำที่กระแสน้ำค่อนข้างไหลแรง แต่มีเชือกล้อมรอบและเรียงร้อยไว้ให้นักท่องเที่ยวจับตลอดแนวตอนดำน้ำ **ที่เป็นไฮไลท์ก็คือ "ปะการังเจ็ดสี"** กองหินใต้น้ำ บริเวณร่องน้ำจางบัง จะเป็นแหล่ง



**ปะการังอ่อน ดอกไม้ทะเลภายใต้ผิวน้ำที่ถูกปกคลุมไปด้วยปะการังอ่อนสีชมพู สีม่วง สีแดงมากมาย มี ฟองน้ำครก แส้ทะเล ดอกไม้ทะเล ดาวขนนก และฝูงปลาที่มีสีสันสวยงาม**

ระดับน้ำลึกราว 15 – 20 ฟุต เหมาะแก่การดำน้ำตื้นและสามารถดำน้ำลึกได้อีกด้วย ในช่วงปิดฤดูกาลท่องเที่ยวปะการังเจ็ดสีจะพักฟื้นตัว ก่อนฤดูเปิดการท่องเที่ยวจึงทำให้ยังคงมีความสวยงาม ให้นักท่องเที่ยวมาชมความสวยงามทุกปี





จากนั้น

**เกาะหินงาม** เป็นเกาะเล็กๆ ที่ดูไกลเหมือนมีหาดทรายสีดำ แต่เมื่อเข้าไปใกล้จะพบว่าเกาะนี้ไม่มีหาดทราย หากแต่ว่าหาดสีดำนั้นคือก้อนหินที่ปรากฏไปทั่วบริเวณ นับเป็นความมหัศจรรย์ที่ธรรมชาติสรรค์สร้างขึ้นมา หินที่เกาะหินงามเป็นหินกลมมน สีเทาดำ ยามถูกน้ำจะดำแวววาว



จากนั้น

ต่อกันที่ **เกาะยาง** เป็นเกาะขนาดเล็กซึ่งมีชายหาดที่ยาวและสวยงามอยู่ทางด้านทิศเหนือของตัวเกาะ ส่วนทางด้านทิศใต้ซึ่งเป็นจุดดำน้ำตื้นดูปะการังนั้นก็มีหาดทรายขนาดเล็กชายหาด ที่เป็นไฮไลท์ก็คือ ปะการังผักกาดหอม (บางคนก็เรียกปะการังผักกาดหอมว่า “ปะการังผิวเกล็ดน้ำแข็ง” หรือ “ปะการังกะหล่ำปลี” , ปะการังเขากวางฟุ่ม , ปะการังโขด , ปะการังอ่อน , ปะการังรูปโต๊ะ



**กลางวัน** **บริการอาหารกลางวันแบบอาหารกล่อง ( set box )**

**จากนั้น** **เกาะอาดังราวี** เป็นที่ตั้งของหน่วยพิทักษ์อุทยานแห่งชาติตะรุเตา พื้นที่บางส่วนใหญจะเป็นหาดทรายขาวละเอียด เหมาะกับการดำน้ำตื้น จะมีพื้นที่ราบแคบบริเวณเหนือชายหาดเพียงเล็กน้อยเท่านั้น







เย็น 10 | อีศระอาหารเย็น ณ ถนนคนเดิน

ที่พัก อันดา รีสอร์ท หรือเทียบเท่า

วันที่สาม เกาะหลีเป๊ะ • ท่าเรือปากบารา • ตลาดกิมหยง • สนามบินหาดใหญ่ • สนามบินดอนเมือง

10 | (เช้า/กลางวัน/-)

07.00 น. 10 | บริการอาหารเช้า ณ ที่พัก

08.30 น. อีศระทุกท่านได้ถ่ายรูป ชมวิว พร้อมกับชิมซบกับบรรยากาศของเกาะแห่งนี้

11.00 น. เดินทางกลับจากเกาะหลีเป๊ะ กลับสู่ท่าเรือปากบารา

12.30 น. เดินทางถึงท่าเรือปากบารา นำท่านเปลี่ยนการเดินทางเป็นรถตู้ปรับอากาศ

กลางวัน 10 | รับประทานอาหารกลางวัน ณ ร้านอาหาร

จากนั้น นำท่านแวะซื้อของฝาก ณ **ตลาดกิมหยง** เป็นตลาดขายของฝากขนาดใหญ่และเป็นแหล่งที่ได้รับความนิยมจากนักท่องเที่ยวมีสินค้าให้เลือกมากมาย อาทิ อาหารทะเลแปรรูป เช่น ปลาหมึก ปลาเค็ม กะปิ ขนมน้ำเข้า ผลไม้อบแห้ง อาหารแห้ง ถั่ว ธัญพืช อาหารกระป๋อง ชา กาแฟ เป็นต้น

ได้เวลาสมควร นำท่านเดินทางสู่ สนามบินหาดใหญ่

18.55 น. ออกเดินทางสู่ท่าอากาศยานดอนเมือง โดยสายการบินนกแอร์ เที่ยวบินที่ DD507

20.20 น. **เดินทางถึงสนามบินดอนเมือง(กรุงเทพฯ)** โดยสวัสดิภาพ พร้อมความประทับใจ

## มาตรการรับมือช่วงโควิด



ตรวจวัดอุณหภูมิ  
ก่อนเดินทาง



ฉีดพ่นเชื้อภายในยานพาหนะ  
และภายในห้องพัก



สวมหน้ากากอนามัย  
สวมหน้ากากอนามัยทุกครั้ง



จุดเจลแอลกอฮอล์ล้างมือ  
บริการจุดเจลแอลกอฮอล์ล้างมือ

หัวหน้าทัวร์ได้รับวัคซีนป้องกันโควิด19 ครบแล้ว 2 เข็ม

\* ปฏิบัติตามกฎระเบียบทางภาครัฐเพื่อป้องกันและความปลอดภัยของนักท่องเที่ยว



**อัตราค่าบริการและเงื่อนไขรายการท่องเที่ยว**

เริ่มเดินทาง	กลับจากเดินทาง	รถตู้ปรับอากาศ	จำนวน	ราคาปกติต่อ ท่าน	ราคาต่อท่าน รัฐจ่าย 40%	พักเดี่ยวเพิ่ม
04 มี.ค.65	06 มี.ค.65	รถตู้ 8 ที่นั่ง	16+1	13,999	8,999	2,500
05 มี.ค.65	07 มี.ค.65	รถตู้ 8 ที่นั่ง	16+1	13,999	8,999	2,500
11 มี.ค.65	13 มี.ค.65	รถตู้ 8 ที่นั่ง	16+1	13,999	8,999	2,500
12 มี.ค.65	14 มี.ค.65	รถตู้ 8 ที่นั่ง	16+1	13,999	8,999	2,500
18 มี.ค.65	20 มี.ค.65	รถตู้ 8 ที่นั่ง	16+1	13,999	8,999	2,500
19 มี.ค.65	21 มี.ค.65	รถตู้ 8 ที่นั่ง	16+1	13,999	8,999	2,500
25 มี.ค.65	27 มี.ค.65	รถตู้ 8 ที่นั่ง	16+1	13,999	8,999	2,500
26 มี.ค.65	28 มี.ค.65	รถตู้ 8 ที่นั่ง	16+1	13,999	8,999	2,500
01 เม.ย.65	03 เม.ย.65	รถตู้ 8 ที่นั่ง	16+1	13,999	8,999	2,500
02 เม.ย.65	04 เม.ย.65	รถตู้ 8 ที่นั่ง	16+1	13,999	8,999	2,500
08 เม.ย.65	10 เม.ย.65	รถตู้ 8 ที่นั่ง	16+1	14,999	9,999	2,500
09 เม.ย.65	11 เม.ย.65	รถตู้ 8 ที่นั่ง	16+1	14,999	9,999	2,500
10 เม.ย.65	12 เม.ย.65	รถตู้ 8 ที่นั่ง	16+1	14,999	9,999	2,500
11 เม.ย.65	13 เม.ย.65	รถตู้ 8 ที่นั่ง	16+1	14,999	9,999	2,500
12 เม.ย.65	14 เม.ย.65	รถตู้ 8 ที่นั่ง	16+1	14,999	9,999	2,500
13 เม.ย.65	15 เม.ย.65	รถตู้ 8 ที่นั่ง	40+2	13,999	8,999	2,500
14 เม.ย.65	16 เม.ย.65	รถตู้ 8 ที่นั่ง	40+2	13,999	8,999	2,500
15 เม.ย.65	17 เม.ย.65	รถตู้ 8 ที่นั่ง	40+2	13,999	8,999	2,500
22 เม.ย.65	24 เม.ย.65	รถตู้ 8 ที่นั่ง	16+1	12,999	7,999	2,500
23 เม.ย.65	25 เม.ย.65	รถตู้ 8 ที่นั่ง	16+1	12,999	7,999	2,500
28 เม.ย.65	30 เม.ย.65	รถตู้ 8 ที่นั่ง	16+1	12,999	7,999	2,500

**\*\* การันตีตั้งแต่ 8 ท่านขึ้นไปออกเดินทางมีหัวหน้าทัวร์ กรณี 6 ท่านไม่มีหัวหน้าทัวร์\*\*  
กรณีกรุ๊ปเดินทางไม่ครบตามจำนวน ขอสงวนสิทธิ์เลื่อนวันเดินทาง**

**อัตราค่าบริการรวม**



- ☑️ ตัวเครื่องบินชั้นทัศน اجرไป-กลับพร้อมกรุ๊ป เป็นราคาตัวพิเศษไม่สามารถเปลี่ยนแปลงหรือเลื่อนวันเดินทางได้ หากลูกค้ามีความประสงค์ที่จะเลื่อนวันเดินทางหรืออยู่ต่อไม่กลับพร้อมกรุ๊ป ลูกค้าจะต้องทำการซื้อตัวเครื่องบินใหม่เท่านั้น
- ☑️ น้ำหนักกระเป๋าโหลดใต้ท้องเครื่องไม่เกิน 20 กก. ถู้อขึ้นเครื่องไม่เกิน 7 กก.
- ☑️ โรงแรมที่พัก 2 คืน (พักห้องละ 2-3 ท่าน) กรณีพัก 3 ท่านจะเป็นที่นอนเสริม
- ☑️ เรือเร็วรับส่งท่าเรือปากบาราพร้อมแพ็คเก็จดำน้ำชมปะการัง
- ☑️ อาหารตามรายการระบุ (สงวนสิทธิ์ในการสลับมือหรือเปลี่ยนแปลงเมนูอาหารตามสถานการณ์)
- ☑️ ค่าเข้าชมสถานที่ตามรายการระบุ
- ☑️ ค่ารถตู้พร้อมคนขับท่องเที่ยวตามรายการระบุ
- ☑️ ค่าหัวหน้าทัวร์นำเที่ยวตามรายการ
- ☑️ ประกันอุบัติเหตุวงเงิน 1,000,000 บาท (เป็นไปเงื่อนไขตามกรมธรรม์)

**เงื่อนไขประกันการเดินทาง** ค่าประกันอุบัติเหตุและค่ารักษาพยาบาล คุ่มครองเฉพาะกรณีที่ได้รับอุบัติเหตุระหว่างการเดินทาง ไม่คุ้มครองถึงการสูญเสียทรัพย์สินส่วนตัวและไม่คุ้มครองโรคประจำตัวของผู้เดินทาง ไม่รวมประกันสุขภาพและกันประกันโควิด-19

### อัตราค่าบริการไม่รวม

- ☒ ค่าใช้จ่ายส่วนตัว อาทิ อาหารและเครื่องดื่มที่สั่งเพิ่มพิเศษ, โทรศัพท์ – โทรสาร, อินเทอร์เน็ต, มินิบาร์, ซักรีด ที่ไม่ได้ระบุไว้ในรายการ
- ☒ ค่าใช้จ่ายอันเกิดจากความล่าช้าของ, อุบัติเหตุทางธรรมชาติ, การประท้วง, การจลาจล ,การนัดหยุดงาน, การถูกปฏิเสธไม่ให้ออกและเข้าเมือง จากเจ้าหน้าที่ตรวจคนเข้าเมืองและเจ้าหน้าที่กรมแรงงานทั้งที่เมืองไทย และต่างประเทศซึ่งอยู่นอกเหนือความควบคุมของบริษัทฯ
- ☒ ค่าทิปมัคคุเทศก์ , โกดใต้ท้องถิน , คนขับรถ **300** บาท/ทริป/ลูกทัวร์ 1 ท่าน (บังคับตามระเบียบธรรมเนียม)

**\*\*หากท่านพึงพอใจในการให้บริการของมัคคุเทศก์ สามารถให้เพิ่มได้ตามสินน้ำใจและความพึงพอใจของท่าน**

- ☒ ภาษีมูลค่าเพิ่ม 7%

**เงื่อนไขการสำรองที่นั่งกรุณาอ่านรายละเอียดให้ครบถ้วนก่อนทำการจองหากท่านชำระเงินแล้วจะถือว่าท่านยอมรับในเงื่อนไขดังกล่าวทั้งหมดและไม่สามารถเรียกร้องใดๆได้ทุกกรณี**

### เงื่อนไขการสำรองที่นั่งและการยกเลิกทัวร์

#### เอกสารที่ใช้ประกอบการเดินทาง

- สำเนาบัตรประจำตัวประชาชน
- เอกสารรับรองการได้รับวัคซีนป้องกันโควิด 19 หรือใบรับรองผลการตรวจโควิด

#### การจองทัวร์ :



- กรุณาจองตั๋วเครื่องบินก่อนการเดินทางและชำระค่ามัดจำทัวร์ท่านละ **3,000 บาท** ส่วนที่เหลือชำระก่อนการเดินทางอย่างน้อย **20 วัน**

#### กรณียกเลิก :

- แจ้งยกเลิกหรือเลื่อนวันเดินทาง **30 วัน ก่อนการเดินทาง** : หักค่าใช้จ่ายจริงที่เกิดขึ้น อาทิ ค่ามัดจำตัวเครื่องบิน , รถตู้ VIP, ค่าโรงแรมที่พัก , ค่าเข้าชมสถานที่ท่องเที่ยว , ค่าบริการ
- แจ้งยกเลิกหรือเลื่อนวันเดินทาง **15-29 วัน** : ยึดเงินค่าทัวร์ 50% และ หักค่าใช้จ่ายที่เกิดขึ้นจริง อาทิ ค่ามัดจำตัวเครื่องบิน , รถตู้ VIP, ค่าโรงแรมที่พัก ค่าธรรมเนียมเข้าชมสถานที่ท่องเที่ยว , ค่าบริการ
- **ในกรณีชำระค่าทัวร์เต็มจำนวนแล้ว** แจ้งยกเลิกหรือเลื่อนวันเดินทางน้อยกว่า 15 วัน ทางบริษัทฯ ขอสงวนสิทธิ์เก็บเงินค่าทัวร์ทั้งหมดโดยไม่มีเงื่อนไขใด ๆ ทั้งสิ้น

**เงื่อนไขการยกเลิกทัวร์เป็นไปตามมาตรา 28 ของพระราชบัญญัติธุรกิจนำเที่ยวและมัคคุเทศก์ พ.ศ.2551**

**กรณีจองทัวร์วันหยุดเทศกาล,วันหยุดนักขัตฤกษ์,วันหยุดยาวต่อเนื่อง และได้มีการแจ้งยกเลิกทัวร์ทางบริษัทฯ ขอสงวนสิทธิ์เก็บค่าทัวร์ทั้งหมด โดยไม่มีเงื่อนไขใด ๆ ทั้งสิ้น**

#### กรณีเจ็บป่วย :

- กรณีเจ็บป่วย จนไม่สามารถเดินทางได้ ซึ่งจะต้องมีใบรับรองแพทย์จากโรงพยาบาลรับรอง บริษัทฯ จะทำการเลื่อนการเดินทางของท่านไปยังคณะต่อไป แต่ทั้งนี้ท่านจะต้องเสียค่าใช้จ่ายที่ไม่สามารถยกเลิกหรือเลื่อนการเดินทางได้ตามความเป็นจริง
- ในกรณีเจ็บป่วยกะทันหันก่อนล่วงหน้าเพียง 7 วันทำการ ทางบริษัทฯ ขอสงวนสิทธิ์ในการคืนเงินทุกกรณี

#### เงื่อนไขอื่น ๆ :

- บริษัทฯ ขอสงวนสิทธิ์ในการเก็บค่าใช้จ่ายทั้งหมด กรณีท่านยกเลิกการเดินทางและมีผลทำให้คณะเดินทางไม่ครบตามจำนวนที่บริษัทฯ กำหนดไว้ (8 ท่านขึ้นไป) เนื่องจากเกิดความเสียหายต่อทางบริษัทฯ และผู้เดินทางอื่นที่เดินทางในคณะเดียวกัน บริษัทฯต้องนำไปชำระค่าเสียหายต่าง ๆ ที่เกิดจากการยกเลิกของท่าน



**รายละเอียดเพิ่มเติม**

- บริษัทมีสิทธิในการเปลี่ยนแปลงโปรแกรมทัวร์ในกรณีที่เกิดเหตุสุดวิสัยจนไม่อาจแก้ไขได้
- พาหนะ , ราคา และ รายการท่องเที่ยว สามารถเปลี่ยนแปลงได้ตามความเหมาะสมโดยคำนึงถึงผลประโยชน์ของผู้เดินทางเป็นสำคัญ
- ทางบริษัทจะไม่รับผิดชอบใดๆทั้งสิ้น หากเกิดความล่าช้าจาก การประท้วง, การนัดหยุดงาน, การก่อกองจลาจล , สายการบินยกเลิกบินหรือเปลี่ยนแปลงเวลาบินและเที่ยวบิน ซึ่งอยู่นอกเหนือความรับผิดชอบของบริษัทหรือเหตุภัยพิบัติทางธรรมชาติ (ซึ่งลูกค้าจะต้องยอมรับในเงื่อนไขในกรณีที่เกิดเหตุสุดวิสัย ซึ่งอาจจะปรับเปลี่ยนโปรแกรมตามความเหมาะสม)
- ทางบริษัทจะไม่รับผิดชอบใดๆทั้งสิ้น หากผู้เดินทางประสบเหตุสภาวะฉุกเฉินจากโรคประจำตัว ซึ่งไม่ได้เกิดจากอุบัติเหตุในรายการท่องเที่ยว(ซึ่งลูกค้าจะต้องยอมรับในเงื่อนไขในกรณีที่เกิดเหตุสุดวิสัย ซึ่งอยู่นอกเหนือความรับผิดชอบของบริษัททัวร์)
- ทางบริษัทจะไม่รับผิดชอบใดๆทั้งสิ้น หากท่านใช้บริการของทางบริษัทฯ ไม่ครบ อาทิ ไม่เที่ยวบางรายการ, ไม่ทานอาหารบางมื้อ, เพราะค่าใช้จ่ายทุกอย่างทางบริษัทฯ ได้ชำระค่าใช้จ่ายให้ตัวแทนต่างประเทศแบบเหมาจ่ายขาด ก่อนเดินทางเรียบร้อยแล้วเป็นการชำระเหมาขาด
- ทางบริษัทจะไม่รับผิดชอบใดๆทั้งสิ้น หากเกิดสิ่งของสูญหายจากการโจรกรรมและหรือเกิดอุบัติเหตุที่เกิดจากความประมาทของนักท่องเที่ยวเอง

**\*\* ก่อนตัดสินใจจองทัวร์ควรอ่านเงื่อนไขการเดินทางอย่างถี่ถ้วนแล้วจึงมัดจำเพื่อประโยชน์ของท่านเอง\*\***



## วิธีการใช้สิทธิโครงการ ทัวร์เที่ยวไทย

การชำระเงินค่าแพ็คเกจท่องเที่ยว (หักส่วนลด 40%)

- 1
- 2
- 3



ลูกค้าได้รับ Notification เมื่อทำการจองกับผู้ประกอบการ นำเที่ยว กด **ใช้สิทธิ** เพื่อดูรายละเอียดการจองและชำระเงิน\*



กดปุ่ม **ตรวจสอบรายการชำระเงิน**

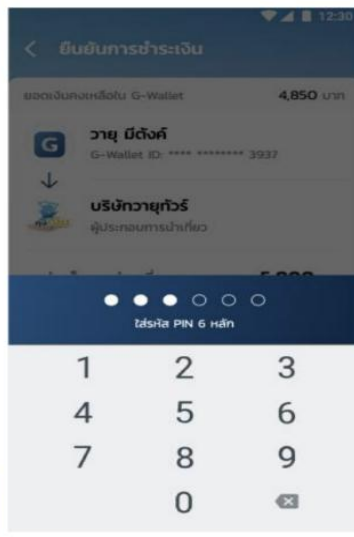


ตรวจสอบความถูกต้อง กด **ถัดไป**

- 4
- 5
- 6



กด **ยืนยันการชำระเงิน**



ระบุ **PIN** เป้าตั้ง 6 หลัก



บันทึก **Slip** อัตโนมัติ กลับสู่หน้า HOME ด้วยปุ่ม **กลับหน้าหลัก**

\* เมื่อระบบส่ง Notification แล้ว หากไม่มีการชำระเงินภายในวันที่ทำการจอง (23.59 น.) ระบบจะยกเลิกการจองอัตโนมัติ





## วิธีการใช้สิทธิโครงการ ทัวร์เที่ยวไทย

กรณีชำระเงินค่าแพ็คเกจท่องเที่ยวแล้วจำนวน **เงินใน G-Wallet ไม่เพียงพอ** และต้องการเติมเงินอัตโนมัติ (Auto Top Up)

**1** กดปุ่ม ตรวจสอบรายการชำระเงิน



**2** ตรวจสอบความถูกต้อง กด **ถัดไป**



**3** ยืนยันการชำระเงิน



กรณีไม่ผูกบัญชีกรุงไทย เมื่อกดยืนยันชำระเงิน จะแสดง Pop Up เพื่อเชิญชวนให้ผูกบัญชีกรุงไทยบนแอปตั้ง

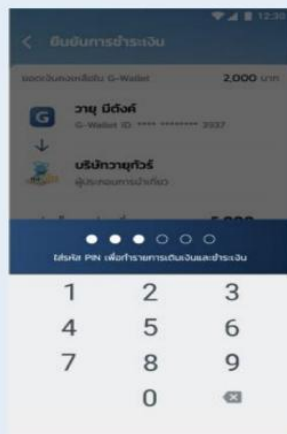


กรณีผูกบัญชีกรุงไทย แต่เงินในบัญชีไม่พอ เมื่อกดยืนยันชำระเงิน จะแสดง Pop Up เพื่อให้กลับไปทำการเติมเงิน ในหน้าหลัก G-Wallet

**4** เติมเงินผ่านบัญชีธนาคารกรุงไทย\*



**5** ใส่รหัส PIN 6 หลัก



**6** บันทึกสลิปทำรายการสำเร็จ



กรณีที่มีการผูกบัญชีธนาคารกรุงไทยบนแอปฯเป่าตั้ง และจำนวนเงินในบัญชีต้องเพียงพอ ลูกค้ำจะสามารถทำรายการ Auto Top Up ได้

